

# *Металлокерамикалық сауытқа арнап егеу әдісі.*

СТОМАТОЛОГИЯ

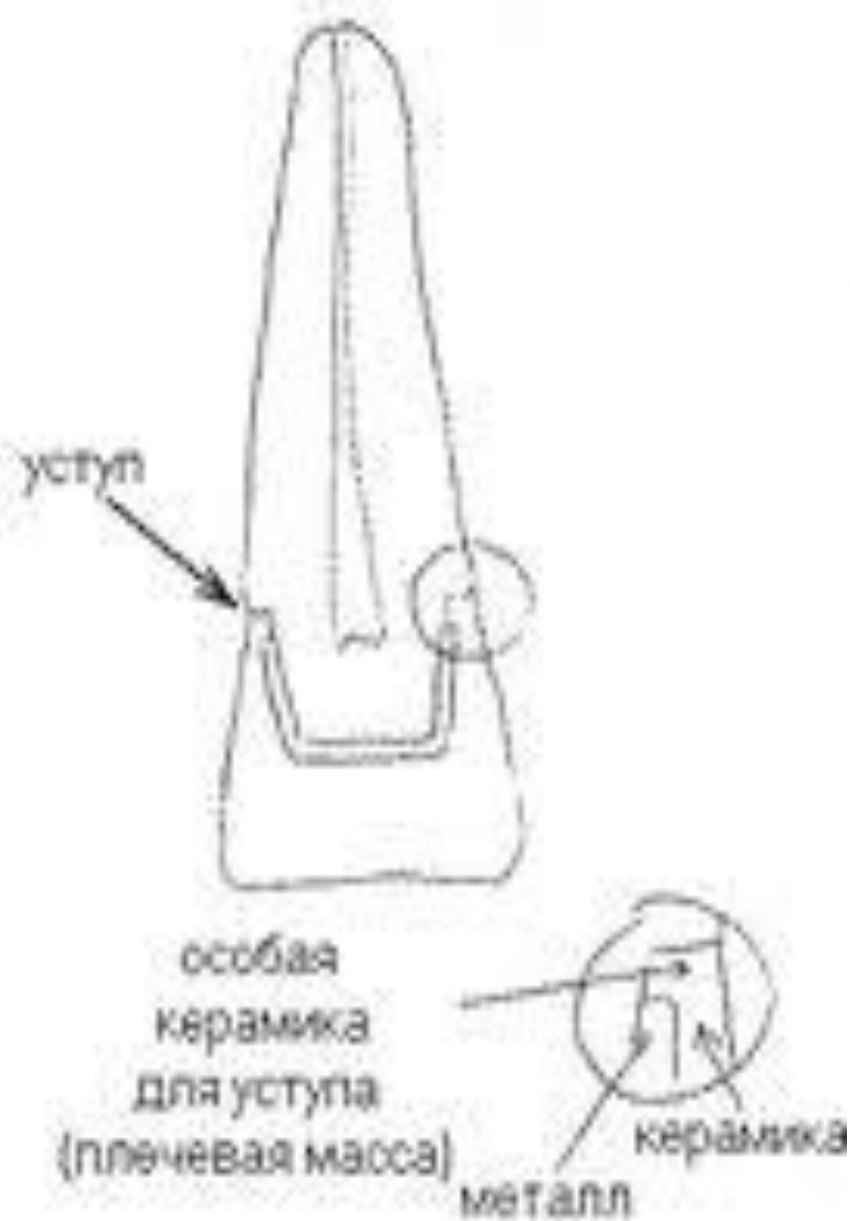


**Орындаған:**  
**Саматова Э**  
**Курс:2**  
**Тобы:13-002-01**  
**Қабылдаған:Сафаров Т.С**



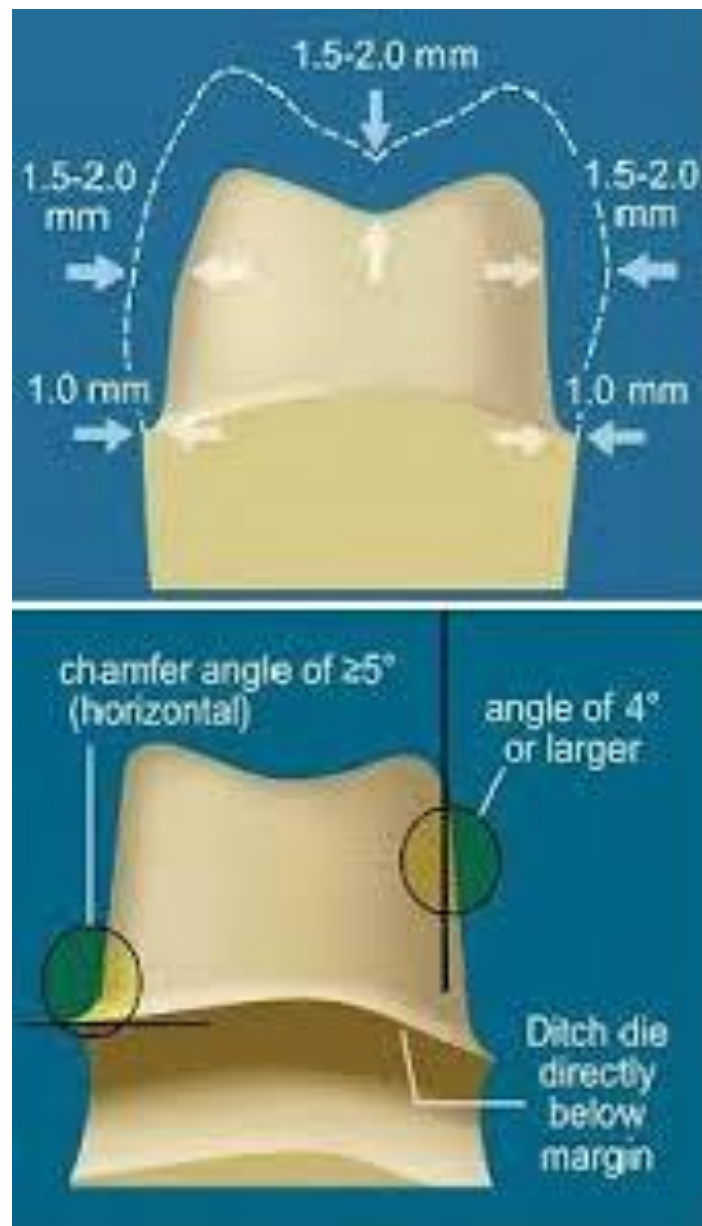
*Металды-керамикаға  
арналып егелген тістерге  
қойылатын талаптар:*

- 1. Егелген тістің пішіні конус  
тәрізді болуы тиіс;*

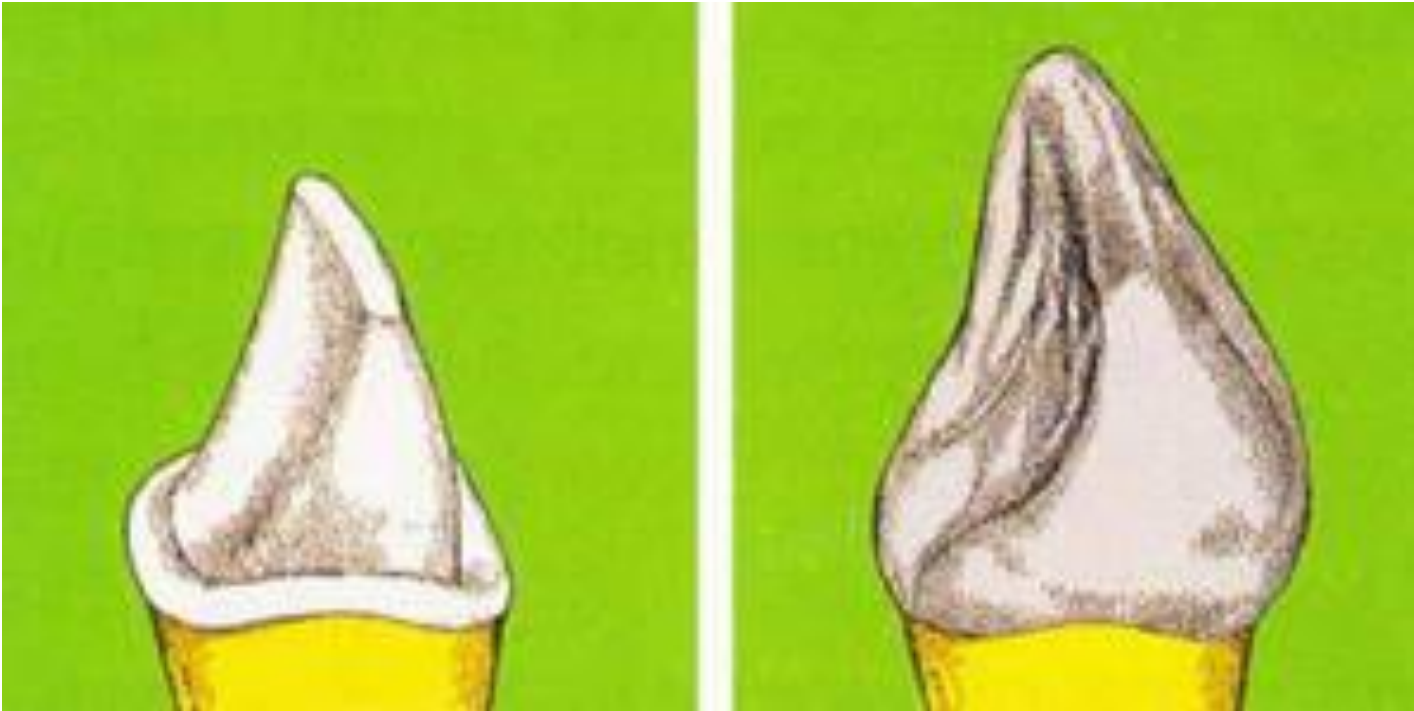


*Антогонистік  
тістермен арадағы  
саңылау 1,5-2 мм;*

*Бүйір  
қабырғаларының  
қиысулары  $7-9^\circ$   
құрауы керек;*

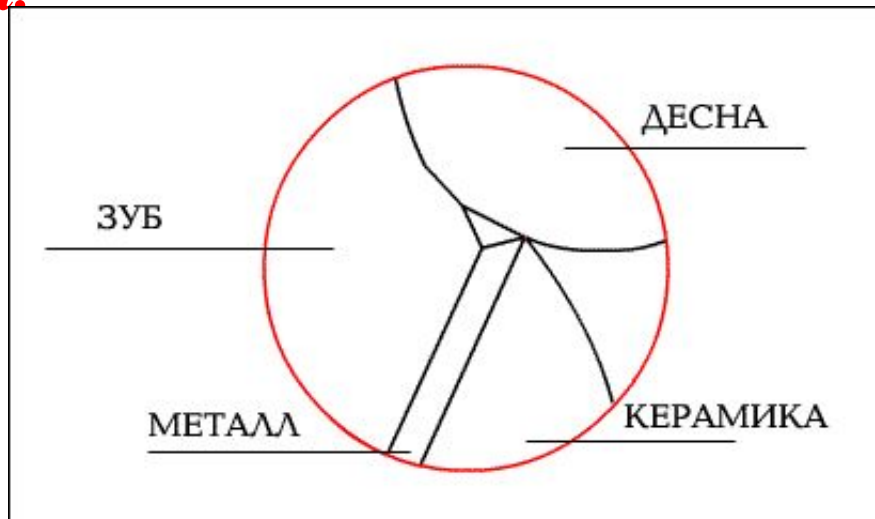


*4. Окклюзиялық беттерінде  
анатомиялық рельефтің  
сақталуы тиіс.*



# *Металды-керамикалық сауытқа арнап тұрақты тістерді егеу тәсілдері.*

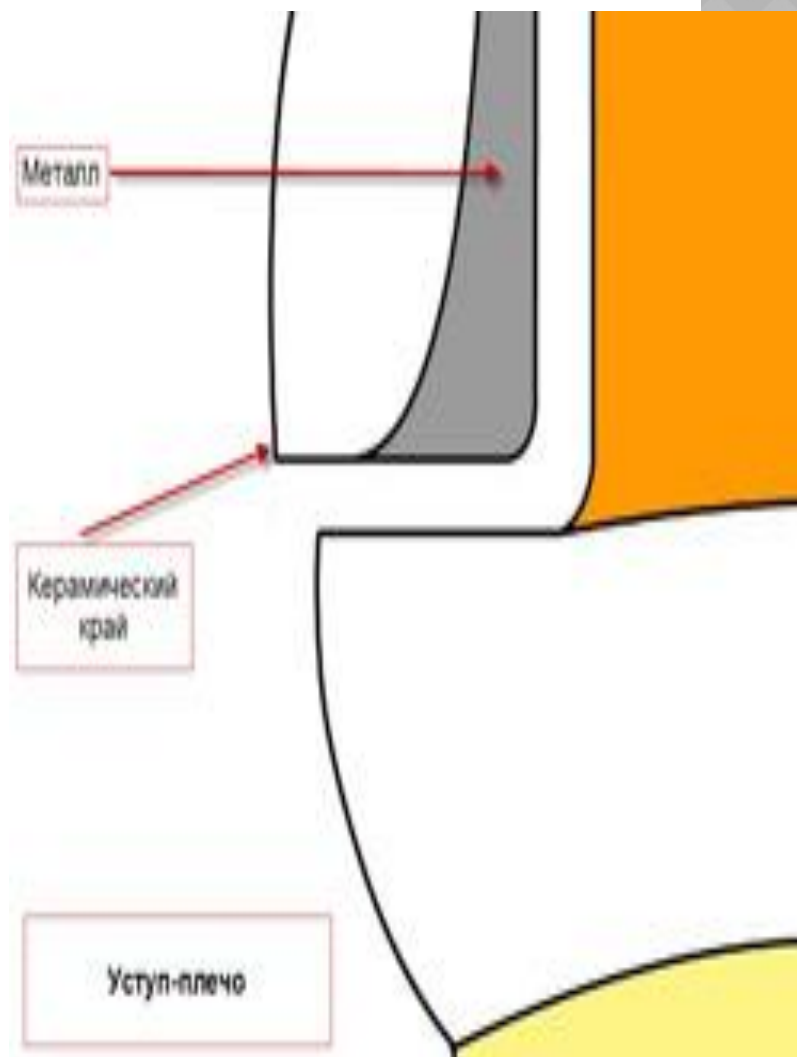
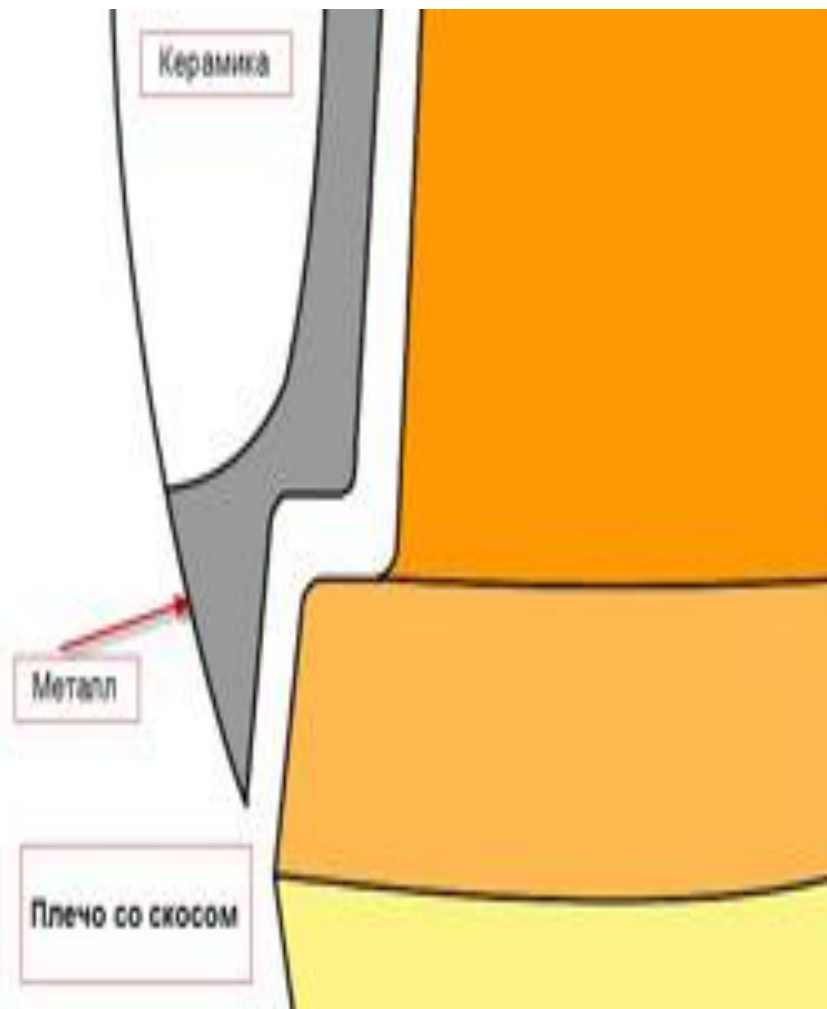
*Тістерді егеуде кесу бетін 2,0мм, ал вестибулярлық және ұрттық бетін 1,5 мм етіп егеу керек. Тек металл үшін 0,7 мм егелу керек және қызылиек деңгейінде немесе одан төменірек ішкі бұрышы  $90-110^\circ$ , ені 1,0-1,5 мм болатындай кертпе жасалады.*



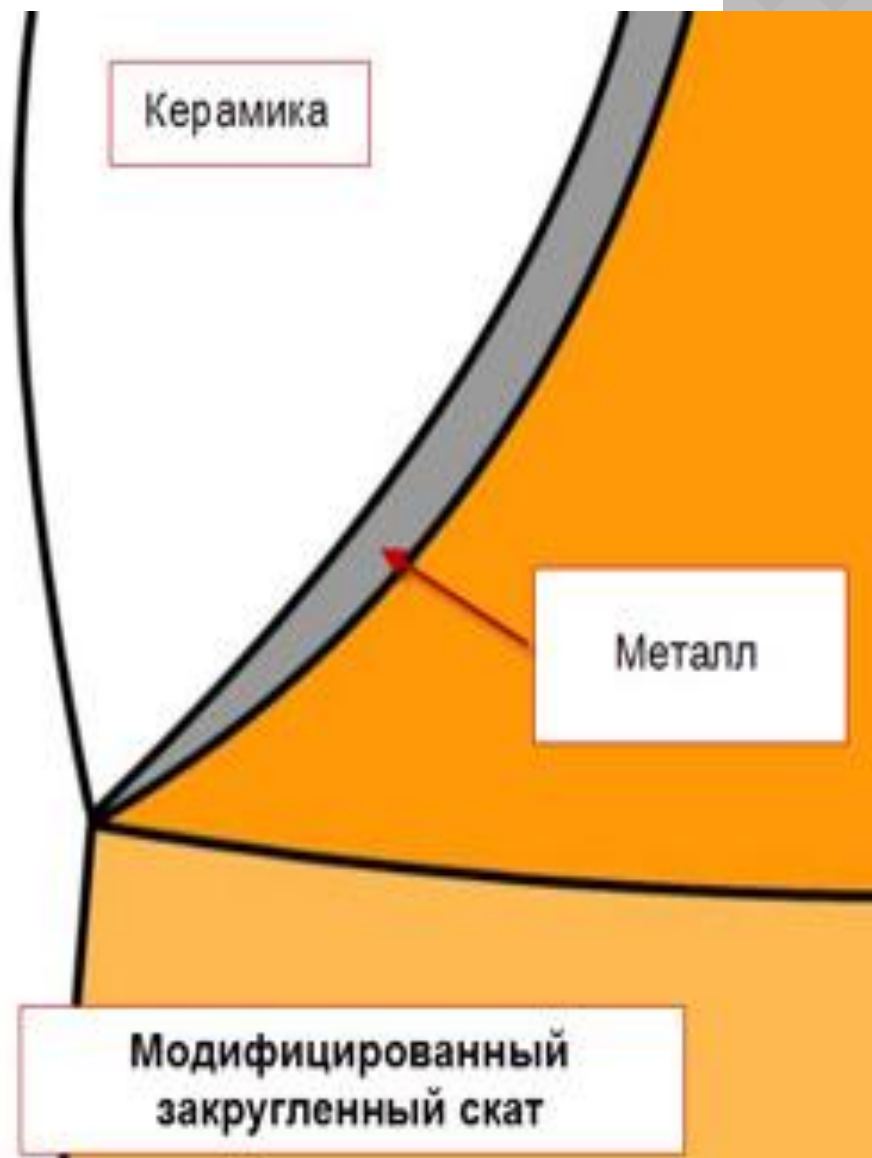
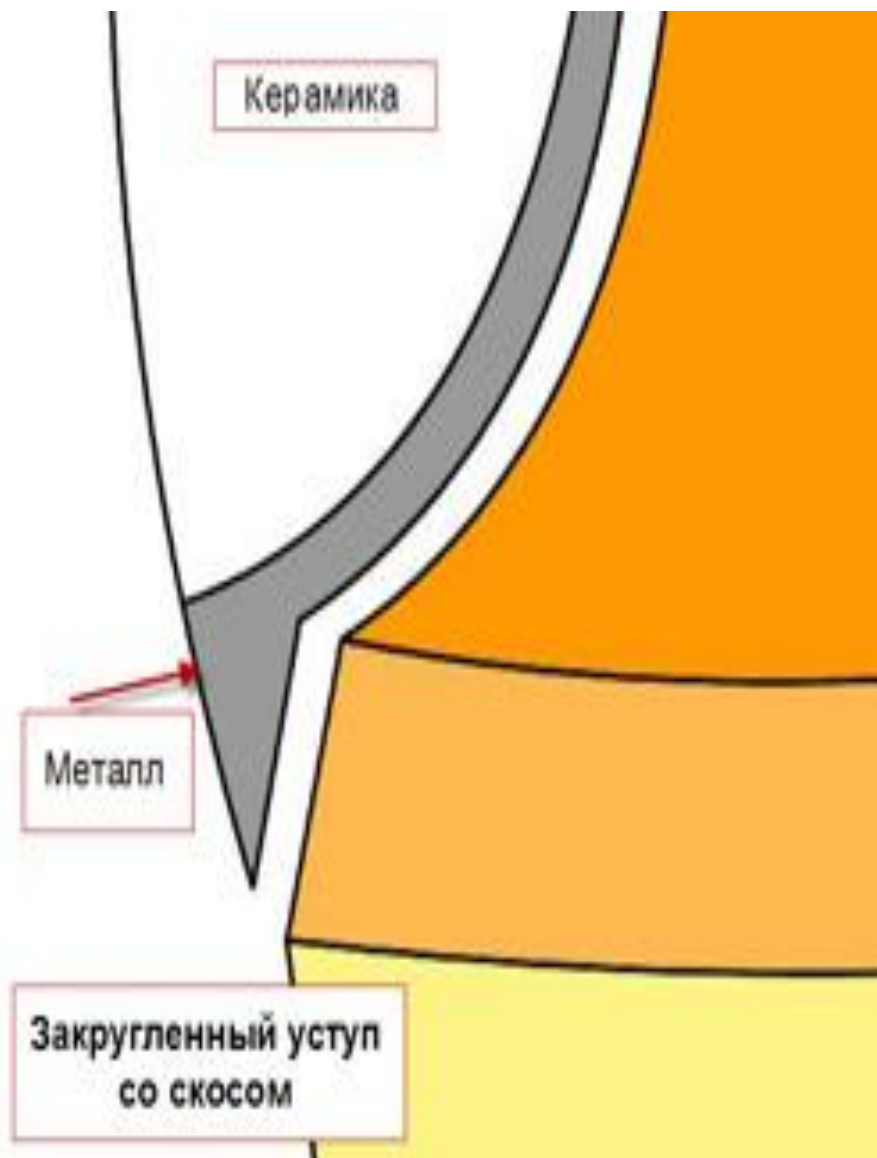
*Металды-керамикалы сауыт үшін тірек тістердің мойын бөліктерін даярлауда кертпе (уступ) жасалады. Егерде тістің мойын бөлігі сақталса, тіссауытының қыры қызылик қалтасына кіріп кетпеу үшін кертпе жасалады. Тіс мойнында кертпе жасау арнайы құралдар мен белгілі амалдар дағдысын талап етеді.*

*Тістің мойын бөлігінің тұтастығының тіс жегісімен зақымдалған жағдайында, кертпе жасау мүмкін болмай қалады.*

## Кертпенің түрлері:









# Пайдаланылған әдебиеттер

---

- Бердімбетов Е.А. “Ортопедилық стоматологиядағы материалтану оқулық құралы”
- Г.Телебайқызы “Ортопедиялық стоматология”
- В.Н.Копейкин, Л.М.Демнер “Зубопротезная техника”
- [www.google.kz](http://www.google.kz)

Назарларыңызға рахмет!

