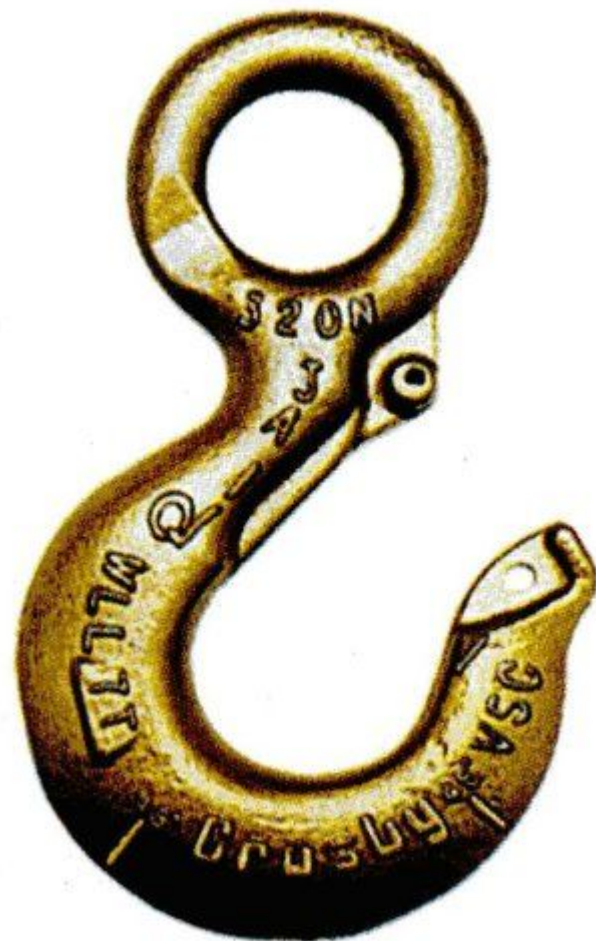


# “Крюки та петлі”

Підготував: учень групи 43/16

Рибалко Артем

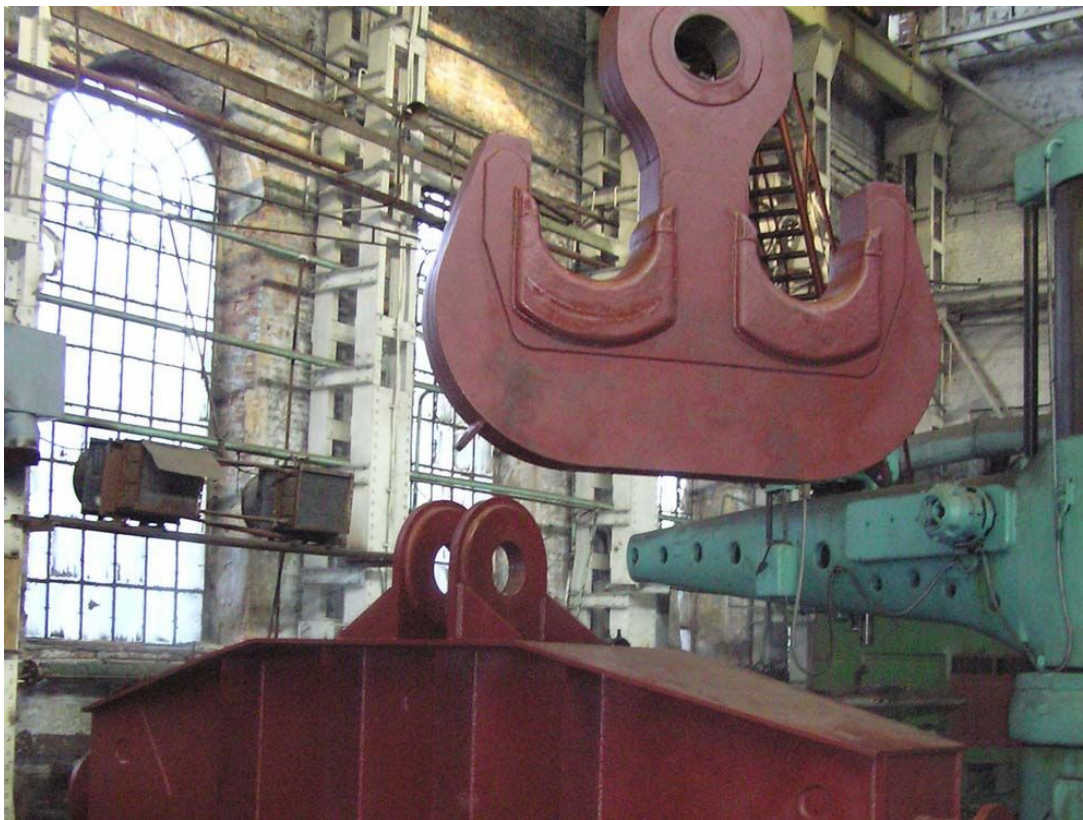
# Однорогий крюк



# Крюк з вертлюгом



# Двурогий крюк



# Крюкова підвіска



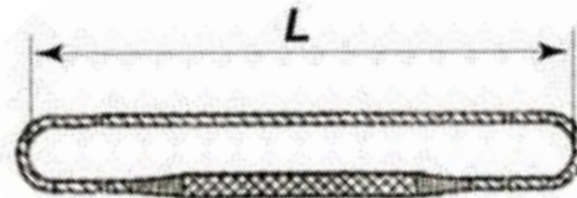


Стропи (від. голл. strop - петля) - спеціальне вантажопідйомне пристосування, оснащене кільцем на кінці, скобою, крюком і т.д. Розрізняють стропи канатні, текстильні, ланцюгові.

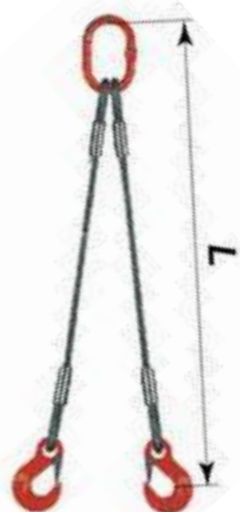
Строп канатний петлевий, СКП (чалка)



строп канатний кільцевий, СКК



строп канатний двогілочний



строп канатний чотирьохгілочний



Ланцюгові стропи в порівнянні з канатними більш гнучкі і стійкі до механічних пошкоджень, можуть працювати при високих температурах, відкритому вогні. Безпечніше при правильній експлуатації.



# Текстильні стропи

Стропи - діляться на петльові та кільцеві і виконуються з плоскою ткані несучої стрічки, або круглих синтетичних канатів. Текстильні стропи забезпечують при роботі: **ЗБЕРЕЖЕННЯ ВАНТАЖУ**; **БІЛЬШЕ ВИСОКУ БЕЗПЕКА**; **ВИСОКА ЗНОСОСТІЙКІСТЬ** і стійкість до **ДЕФОРМАЦІЇ**; компактні; **МАЛИЙ ВЕС**. Для додаткового захисту і продовження терміну служби стрічкові стропи оснащуються захисними накладками. Петльові стропи можуть бути забезпечені на кінцях текстильними петлями, вантажними гаками або скобами.



## Строп Текстильный Петлевый (СТП-3)



## Строп Текстильный Кільцевий (СТК-8)



## Строп Текстильний Петлевий



# Схеми стропування і коефіцієнт навантаження



Обычный

1,0



Затяжка

0,8



Обвязка до 6

2,0



Обычный

1,0



Затяжка

0,8



Обвязка до 6

2,0

Коеффициент нагрузки

# Захист текстильного стропів за допомогою спеціальних підкладок



# Підйом вантажу на стрічкових петльових стропах



# *Захвати вантажопідйомні*

*З метою полегшення виконання робіт зі стропування (Розстропування) вантажів гнучкі стропи оснащують спеціальними ланками - захопленнями, принципи дії, конструкції і розміри яких різні і залежать від типів переміщуваних вантажів. ?? Застосування таких захоплень найбільш ефективно в умовах масового виробництва, де необхідно переміщати однотипні вантажі.*



**Ексцентрикові захоплення** - це універсальні пристрої, закріплення вантажу, що піднімається в яких здійснюється між одним або двома ексцентриками, застосовуються для захоплення і переміщення плоских вантажів, як в горизонтальному, так і вертикальному положенні.

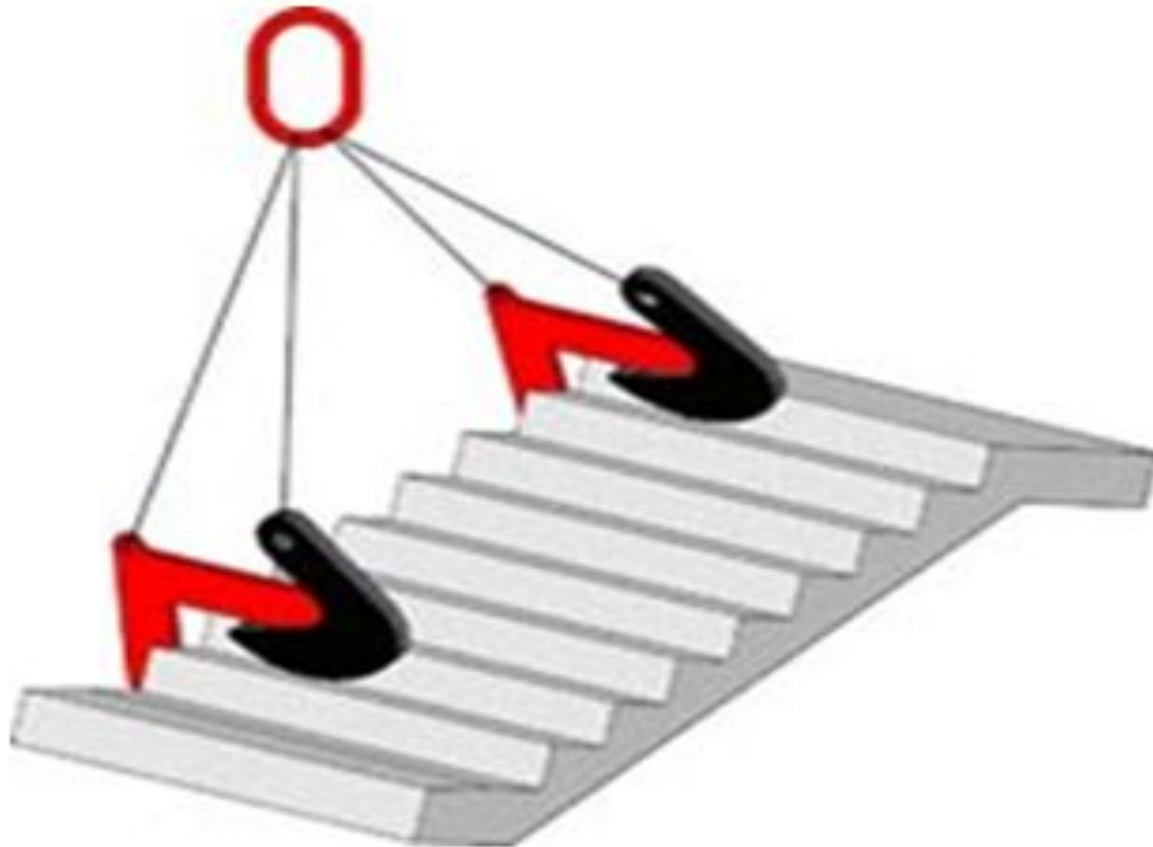




Захвати **затискного** типу утримують вантаж за рахунок його затиску в робочих органах захоплення.



Робочі органи **вилочних захватів**  
розташовуються безпосередньо під  
вантажем або проходять в монтажні петлі,  
отвори вантажу або піддону



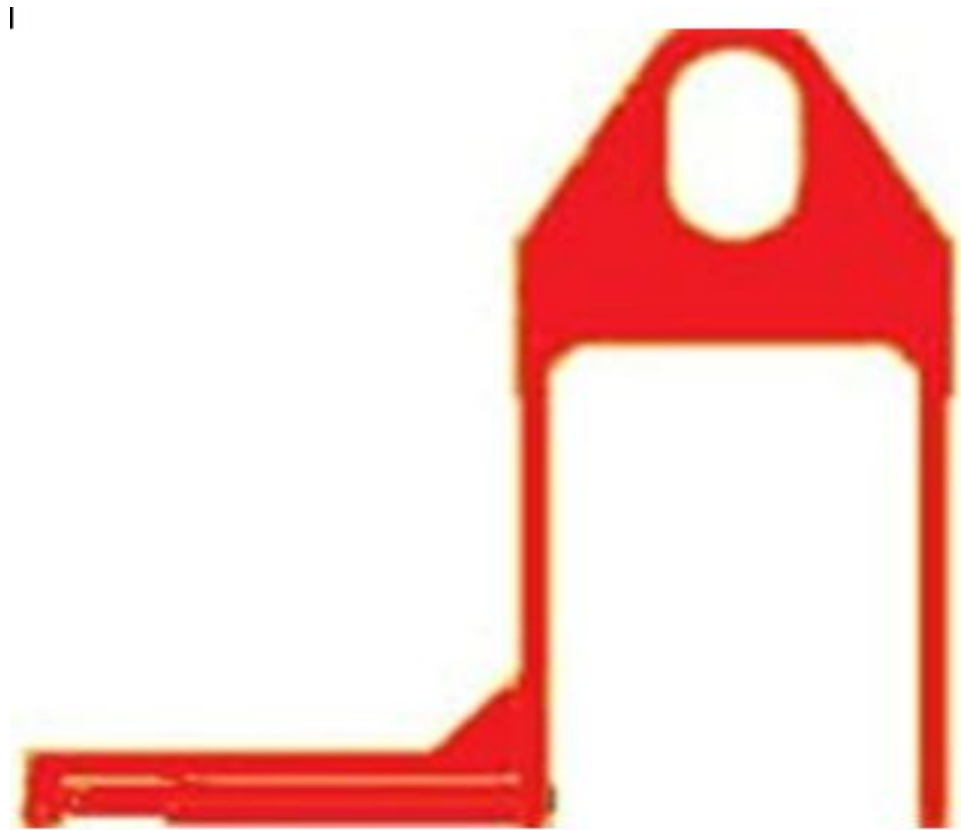
**Коромислові захоплення** застосовують для підйому вантажів, що мають наскрізні отвори, під які можна розмістити несе коромисло захоплення.



**Клинові захвати** утримують вантаж за рахунок заклинювання робочого органу захоплення в отворі вантажу



У штирьових захопленні закріплення вантажу, що піднімається виконується за допомогою штиря (пальця), який закріплюється в отворах вантажу



Магнітні захвати призначені для утримання, підйому і переміщення феромагнітних вантажів різної форми. Для захоплення вантажу необхідно робочу поверхню магніту привести в зіткнення з поверхнею вантажу і включити магнітне поле.





# Акумуляторні магніти Демаг



# Постійні магніти Демаг



# Постійні магніти Демаг



# постійні магніти



<http://tehlab.tiu.ru>



Магніти круглі  
вантажопідйомність до 1400 кг,  
може регулюватися



# захвати вакуумні



FSL 230 без ущільнення



FSL 160 с монтажним комплектом



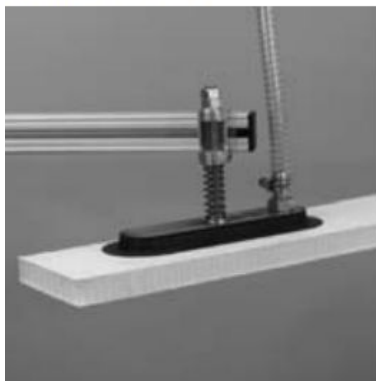
Вакуумпластины DP-FSL 110 - 290



# Захврати вакуумні



DP-FS 80 x 200



DP-FS 55 x 250 to 80 x 370

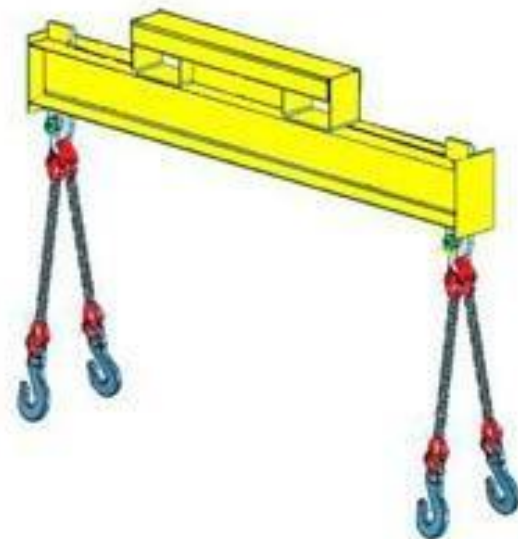
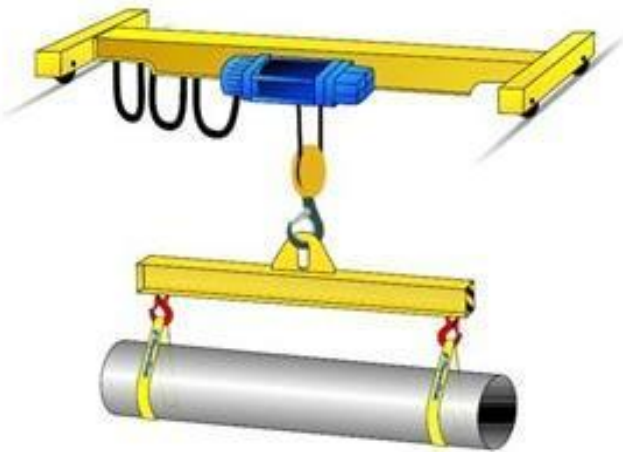


DP-FS 55 x 85 to 55 x 200



Консольний  
кран з  
вакуумним  
захопленням  
піднімає  
мішок

**Траверси** - це знімні вантажозахоплювальні засоби, призначені для великогабаритних і спеціальних вантажів. Траверси це нестандартне обладнання



# Грейфер канатный



# Грейфер для лісоматеріалів



Електрогідрав-ний  
5-щелепної грейфер  
обсяг 0.5-10 м<sup>3</sup>





Грейфер для руйнування і  
прибирання відходів;  
ширина захвату до 1.5 м.



Грейфер для піску, каменів, скла і рідин. Обсяг 0,1-2,9 м<sup>3</sup>, ротатор до 10 т

