

**Продукт**

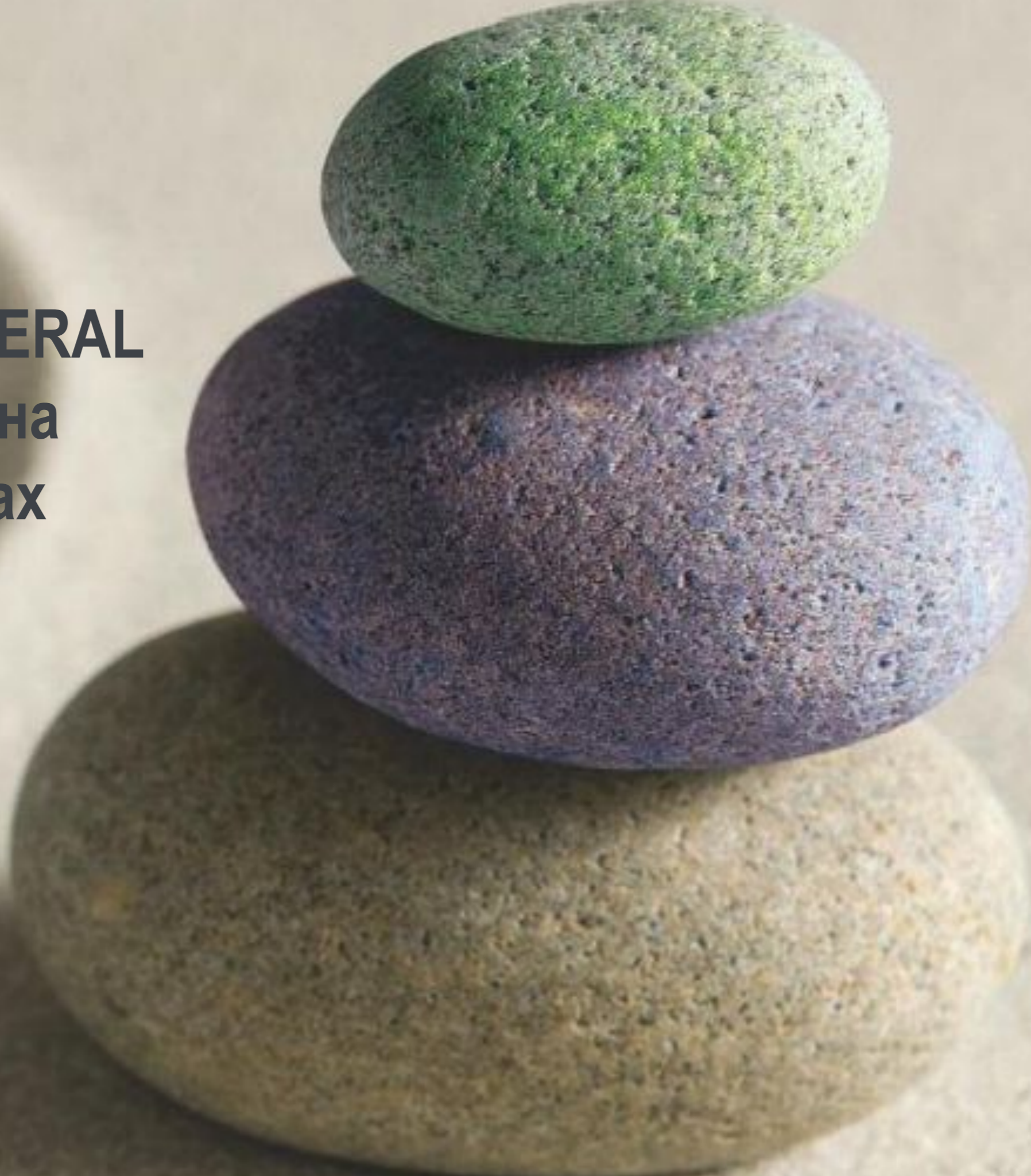
**Знания  
продукта,  
и Колористика**

**Техника  
выполнения**

**Желаемый результат**



**Продукция KLERAL  
представлена  
в 30 странах  
Мира**







Компания Kléral родилась в Турине в 1968 году, основана семьей Марианеллы.

Опыт и высокое качество продукции «made in Italy» сделали Kléral на протяжении многих лет ведущей компанией в завоевании национальных и международных рынков, поддерживая постоянную тенденцию развития. В 2009 году Kléral получит награду Okay Italia за категорию.

: Передовые исследования лабораторий фирмы Kléral System создали великолепный союз науки и природы, - исключительное равновесие, заключённое в различных специфических линиях, созданных для креативного образа причёски, лечения и предупреждения аномалий кожного покрова головы и самих волос. Комплексность, и, с то же самое время, экстремальная простота в пользовании продуктами фирмы Kléral System, позволяют оптимальным образом и без напрасных затрат решать каждую проблему и специфическое требование.

Полное отсутствие вредных элементов делают эту продукцию ценной для всех, без каких-либо противопоказаний. Каждому изделию фирмы Kléral System предоставляется особое внимание в фазе производства, используемые ингредиенты получают обработку специально изученными для этого процессами. Чувствительная к экологическим проблемам, фирма Kléral System сделала свою продукцию биоразлагаемой и с упаковками, полностью предрасположенными для повторной обработки. Благодаря чистоте содержащихся в них элементов, косметические продукты фирмы не

проходят тестирования на животных.

# Обозначение оттенков

9/1

1

УРОВЕНЬ ГЛУБИНЫ ТОНА

ЦЕТОВОЙ НЮАНС

10. ЭКСТРА-СВЕТЛЫЙ БЛОНДИН
9. ОЧЕНЬ СВЕТЛЫЙ БЛОНДИН
8. СВЕТЛО-РУСЫЙ
7. РУСЫЙ
6. ТЕМНО-РУСЫЙ
5. СВЕТЛО-КОРИЧНЕВЫЙ
4. КОРИЧНЕВЫЙ
3. ТЕМНО-КОРИЧНЕВЫЙ
2. ОЧЕНЬ ТЕМНО-КОРИЧНЕВЫЙ
1. ЧЕРНЫЙ

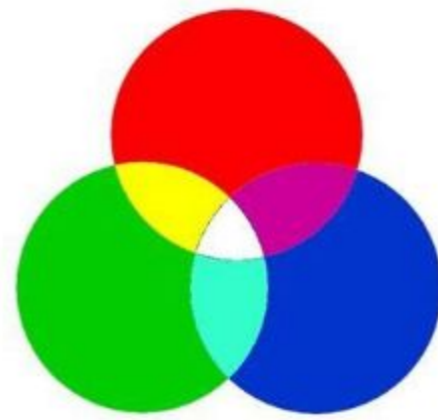
0. НАТУРАЛЬНЫЙ
1. ПЕПЕЛЬНЫЙ
2. ЖЕМЧУЖНЫЙ
3. ЗОЛОТОЙ
4. МЕДНЫЙ
5. МАХАГОНОВЫЙ
6. КРАСНЫЙ
7. ФИОЛЕТОВЫЙ
8. ТЕПЛЫЙ ШОКОЛАД
9. ХОЛОДНЫЙ ШОКОЛАД

Первая цифра после дроби обозначает основной оттенок, вторая – дополнительный.  
Пример: 8/43 – «светло русый с медно-золотистым оттенком»

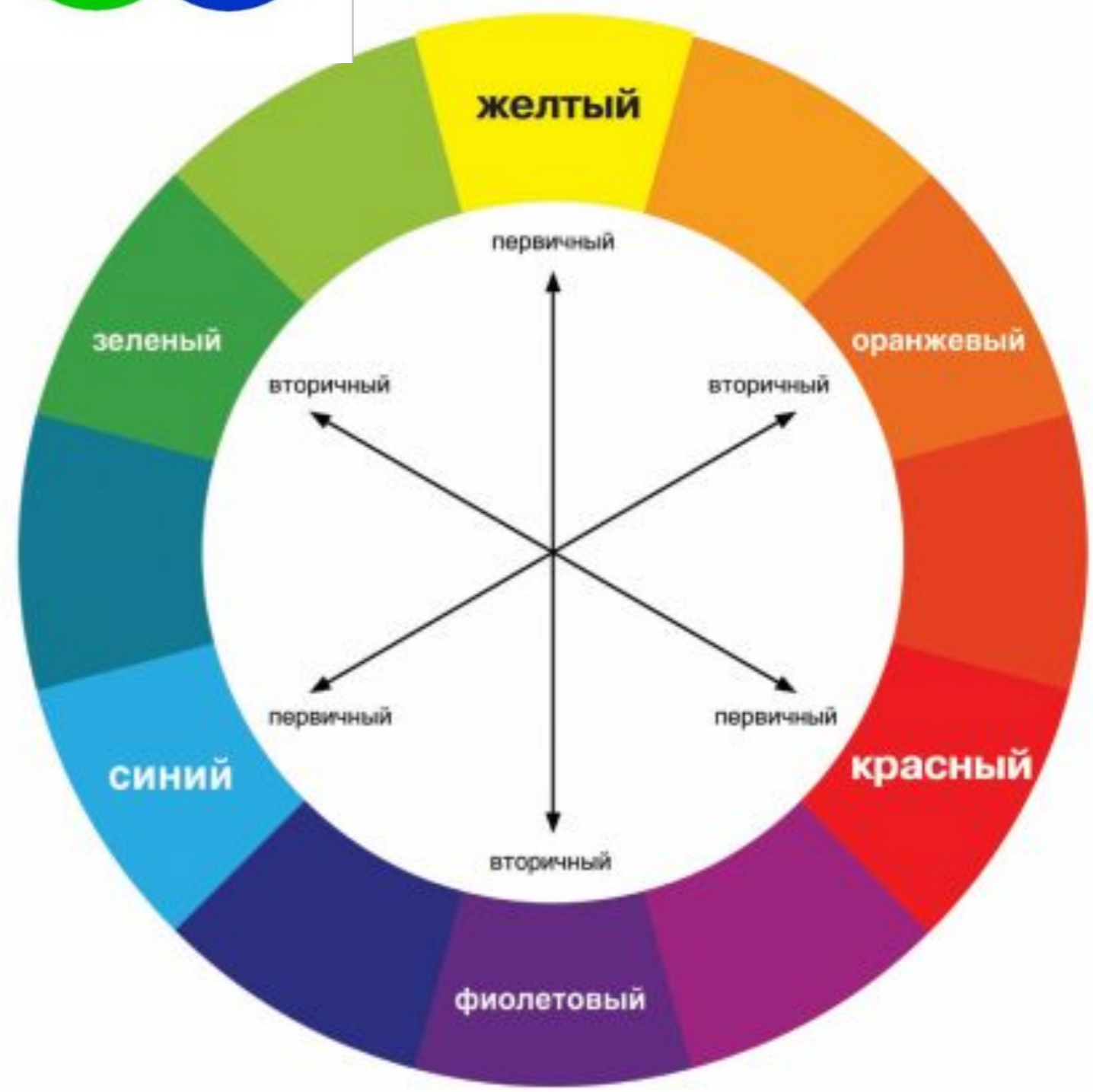




# Круг Освальда



По законам колористики в природе в чистом виде существует только три первичных цвета: желтый, красный и синий!!!!!!



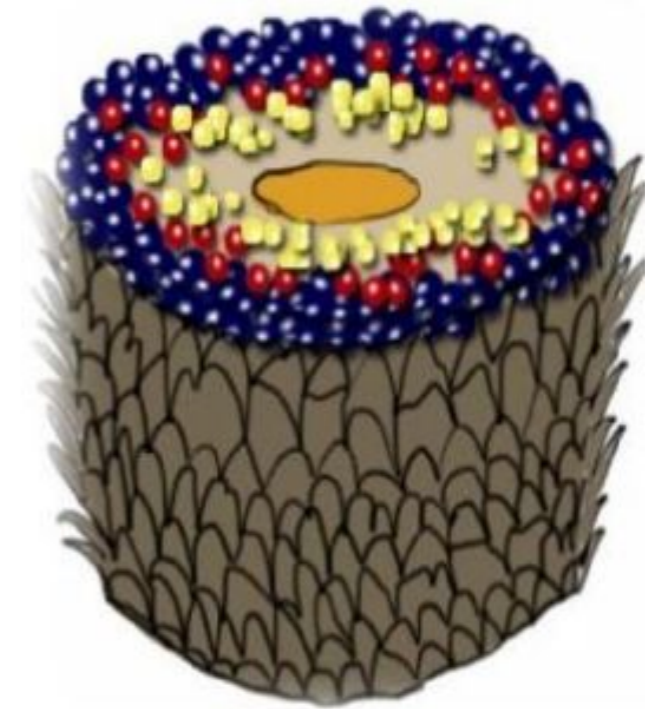
Вторичные цвета мы получаем путем смешивания этих трех цветов.



# Цвет волос и Уровень Глубины Тона

Цвет натуральных волос зависит от того, какие пигменты и в каком количестве преобладают в структуре волоса:

1. Эумеланин – корич/черный
2. Трихосидерин – красный
3. Феомеланин – желтый



	Eumelanina	Tricosiderina	Feomelanina	neutro
Nero	58%	35%	4%	3%
Bruno	52%	32%	9%	7%
Cast. Scuro	46%	30%	14%	10%
Cast. Medio	40%	27%	19%	14%
Cast. Chiaro	34%	24%	24%	18%
Biondo scuro	26%	24%	28%	22%
Biondo medio	20%	21%	33%	26%
Biondo chiaro	15%	16%	40%	29%
Biondo ch. Mo	9%	14%	43%	34%
Biondo platino	3%	9%	51%	37%

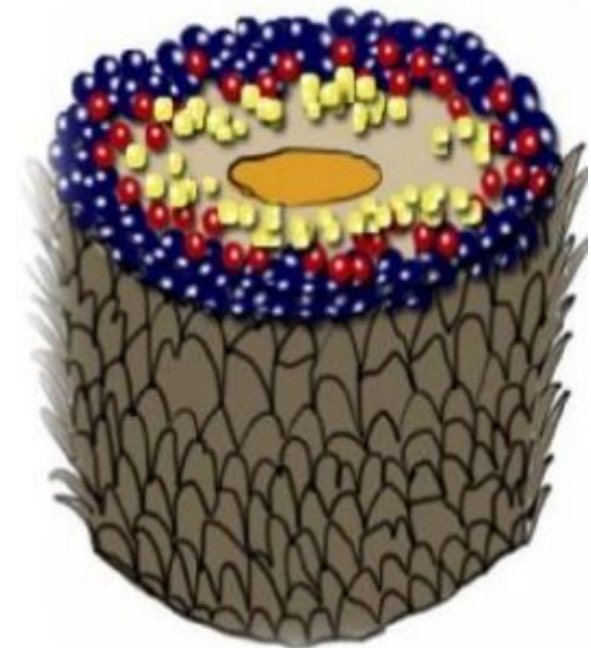




# Цвет волос и Фон осветления

Чем больше **эумеланина**, тем темнее цвет, а если локоны совсем светлые – значит, **эумеланина** в них практически нет. При воздействии окислителя молекулы меланина разрушаются, и образуется оттенок, который называется фоном осветления.

**Чем больше пигмента  
тем темнее цвет волоса**



**Eumelanina**

Nero	58%
Bruno	52%
Cast. Scuro	46%
Cast. Medio	40%
Cast. Chiaro	34%
Biondo scuro	26%
Biondo medio	20%
Biondo chiaro	15%
Biondo ch. Mo	9%
Biondo platino	3%

# Фон осветления

Фон осветления волос – это цвет, который получается после частичного разрушения натурального пигмента, вследствие окрашивания или воздействия оксида.



10  
9  
8  
7  
6  
5  
4  
3  
2  
1

Светло-золотистый  
Золотистый  
Темно-золотистый  
Золотисто-медный  
Медный  
Красно-медный  
Красный  
Темно-красный  
Бурый  
Бурый



У каждого УГТ свой фон осветления

# Нейтрализация

Результат Окрашивания Волос- это сочетание искусственных пигментов выбранного красителя и фона осветления.

Для достижения чистых результатов нужно всегда учитывать правила нейтрализации

## Цветовой круг

Цвета, расположенные напротив друг друга, называются **комплементарными**. Они нейтрализуют друг друга



Для нейтрализации нежелательных оттенков на волосах нужно либо добавить в краску корректора, либо выбрать краску, которая его уже содержит!

## Правило 11

11 - УГТ (Уровень глубины тона) = корректор в см, 1 см = 0,5 г из расчета на 30 г краски.

Уровень  
глубины тона

Фон  
осветления

Коррекция  
фона осветления

10

*Светло-золотистый*

*фиолетовый*

9

*Золотистый*

*фиолетовый*

8

*Темно-золотистый*

*фиолетовый*

7

*Золотисто-медный*

*фиолетовый+синий*

6

*Медный*

*синий*

5

*Красно-медный*

*синий*

4

*Красный*

*синий*

3

*Темно-красный*

*синий*

2

*Бурый*

*синий*

1

*Бурый*

*синий*

# Нейтрализация

## ТЕХНИКИ РАБОТЫ С КОРРЕКТОРАМИ:

Палитра MAGICOLOR не содержит фиолетовый корректор. При этом есть 2 красителя: 9.71 (фиолетово – пепельный) и 9.75 (фиолетово – махагоновый). Они могут использоваться для коррекции фона осветления, начиная с 8-го уровня глубины тона. Правило 11 здесь не работает. Из расчета на 30 г красителя применяем следующую формулу:

На 8 УГТ - 15 г 9.71 или 9.75

На 9 УГТ - 10 г 9.71 или 9.75

На 10 УГТ - 5 г 9.71 или 9.75

На 11 УГТ - 5 г 9.71 или 9.75

Разница между оттенками 9.71 и 9.75 в том, что 9.75 дает легкий, едва заметный фиолетово - розовый оттенок на волосах, а 9.71 полностью холодный.

Если этих красителей нет в наличии, то можно использовать фиолетовый краситель 6.7; 6.77; 7.7; 7.77 по Правилу 11.

# Окислитель

Окислительная эмульсия 1,5%, 3%, 6%, 9%, 12 % 150 мл/1000 мл/4000 мл

## ПРАВИЛА РАБОТЫ С ОКИСЛИТЕЛЬНЫМИ ЭМУЛЬСИЯМИ

Окислительная эмульсия 3% (10 Vol) работает:

- стойкое окрашивание тон в тон,
- на затемнение,
- поднимает на 1 тон у корня.

Окислительная эмульсия 6% (20 Vol) работает:

- поднимает на 2 уровня у корня и на 1 уровень по длине,
- закрашивание седины.

Окислительная эмульсия 9% (30 Vol) работает:

- поднимает на 3 уровня у корня и на 2 уровня по длине.

Окислительная эмульсия 12% (40 Vol) работает:

- поднимает на 4 уровня у корня и на 3 уровня по длине (работает со спецблондами).

Стандартное время работы окислительной эмульсии - 35 мин.



## Что же происходит за это время?

- 3% окислительная эмульсия – 10 мин. работает на осветление, 25 мин. на насыщение волоса пигментом;
- 6% окислительная эмульсия – 20 мин. работает на осветление, 15 мин. на насыщение волоса пигментом;
- 9% окислительная эмульсия – 30 мин. работает на осветление, 5 мин. на насыщение волоса пигментом;
- 12% окислительная эмульсия – 33-35 мин. работает на осветление, 2-3 мин. на насыщение волоса пигментом

# КРЕМ-КРАСКИ ДЛЯ ВОЛОС KLERAL MAGICOLOR

Упаковка – тубик 100 мл.



**Magicolor** – это инновационный краситель, компоненты которого обеспечивают наилучший результат окрашивания:

**Тетранатриевая этилендиаминтетрауксусная кислота (ЭДТА)** обеспечивает защиту от свободных радикалов, уменьшает реакционную способность ионов металлов.

**Мультивитаминный комплекс:** витамины А, В3 и С обеспечивают восстановление волос. Способствует лучшему прониканию пигментов в кортекс и медуллу, обеспечивает великолепное покрытие, минимизирует вред от химической процедуры окрашивания. Витаминный комплекс способствует закрытию кутикулы, образует защитную пленку вокруг волоса и тем самым препятствует вымыванию цвета. Делает волосы блестящими и мягкими на ощупь.

**Высококачественные молекулы пигмента** обеспечивают блеск волос, насыщенность цвета, великолепный результат при окрашивании и стойкость цвета.

**Эмульгаторы, катионные полимеры и поверхностно-активные вещества** обеспечивают растворение пигмента, облегчают нанесение смеси крем-краски и проникновение пигментов в структуру волоса.

**Инновационная формула:** содержит увлажняющие, кондиционирующие, защитные, восстанавливающие и питательные компоненты.

**Гипоаллергенная формула:** обеспечивает безопасность в процессе окрашивания и мастера и клиента. Не содержит парабены.

Плотная по своей текстуре крем-краска легко смешивается с окислительной эмульсией, в результате чего мы получаем легкую в нанесении кремоподобную смесь.

- **Натуральный цветовой ряд. NATURALI**

Представлен 10 цветовыми нюансами, которые содержат натуральный пигмент (1; 2; 3; 4; 5; 6; 7; 8; 9; 10).

Работают с окислительными эмульсиями 3%, 6%, 9%, 12% в пропорции 1:1,5.

Время выдержки – 35 мин. 9

Применяется для получения на волосах косметического цвета близкого к натуральному.

- **Ряд интенсивных натуральных оттенков \*/0. NATURALI INTENSI**

Представлен 5 цветовыми нюансами (5.0; 6.0; 7.0; 8.0; 9.0).

Содержит двойную концентрацию натурального пигмента. Применяется для окрашивания седых волос в натуральные цвета.

Работают с окислительными эмульсиями 3 % 6% или 9% в пропорции смешивания 1:1,5.

Для покрытия стекловидной седины рекомендуется использовать 9% окислительную эмульсию. Время выдержки – 50 мин.

- **Пепельный ряд \*/1. CENERE**

Представлен 6 цветовыми нюансами (1.0B; 5.1; 6.1; 7.1; 8.1; 9.1 10.1)

**В природе** пепельные цвета получаются путем смешивания синего и зеленого.

В красителях **MAGICOLOR** это соотношение сдвинуто в пользу синего, поэтому пепельные цвета получаются чистыми и не дают зеленых оттенков.

Работают с окислительными эмульсиями 1,5 %, 3%, 6%, 9%, 12% в пропорции смешивания 1:1,5.

Время выдержки – 35 мин.

- **Ряд золотистых оттенков \*/3. DORATI.**

Представлен 5 цветовыми нюансами (5.3; 6.3; 7.3; 8.3; 9.3).

Работают с окислительными эмульсиями 3%, 6%, 9%, 12% в пропорции смешивания 1:1,5.

Время выдержки – 35 мин.

**Применение:**

Применяется для получения на волосах золотистых оттенков. Особенно хорошо эти оттенки смотрятся на волосах 6–8 уровня светлости, так как на этих уровнях доминирующий пигмент – желтый.



- **Ряд медных оттенков. RAME.**

Представлен 13 цветовыми нюансами

(5.4; 6.4; 7.40; 7.43; 8.43; 9.43; 88.43; 6.64; 6.54; 7.54; 77.44; 7.62; 8.45).

Медные оттенки можно использовать как в чистом виде, так и смешивать с бежевыми, золотистыми и красными. Не рекомендуется смешивать их с такими холодными оттенками, как пепельный, синий, фиолетовый.

Работают с окислительными эмульсиями 3%, 6%, 9%, 12% в пропорции 1:1,5. Время выдержки – 35 мин. Оттенки 88.43 и 77.44 содержат двойной натуральный пигмент, поэтому яркими не получаются! Хорошо подходят для работы с сединой. Это же правило относится и к оттенку 7.40 (содержит усиленный натуральный пигмент).

- **Ряд красных оттенков. ROSSI.**

Представлен 10 цветовыми нюансами (4.6; 5.60; 5.62; 5.66; 6.66; 7.66; 6.RF (rosso fuoco – пламенно-красный); 6.76; 6.74; 7.74).

- **Ряд специальных красных оттенков. SPESIAL RED.**

Представлен 4 цветовыми нюансами (6.57R; 7.67R; 8.36R; 8.60R).

Работают с окислительными эмульсиями 3%, 6%, 9%, 12% в пропорции смешивания 1:1,5. Время выдержки: 40–45 мин.

Эти оттенки прекрасно смотрятся на волосах, как в чистом виде, так и в сочетании с фиолетовыми, медными и махагоновыми оттенками. Не рекомендуется смешивать с бежевыми и пепельными оттенками. Не рекомендуется применять на осветленных до 9–10 уровня волосах, так как полученный косметический цвет будет тусклым и быстро смывается.

- **Ряд оттенков «Земля». TERRE.**

Представлен 4 цветовыми нюансами (caffè - кофе; cioccolato - шоколад; nocciola - лесной орех; bronzo - бронзовый).

Это уже готовые, смешанные оттенки 5-го и 6-го рядов. Работают как обычные красители основной палитры.

- Ряд оттенков табако. TABACCO.

Представлены 4 цветовыми нюансами (5.35; 6.35; 6.43; 7.35).

Дают красивые теплые табачные оттенки на волосах.

- Ряд оттенков «глазированный каштан». MARRON GLACE.

Представлены 5 цветовыми нюансами (4.26; 4.8; 6.8; 5.84; 7.84).

Дают красивые оттенки шоколада на волосах:

4.26 - холодный шоколад,

4.8; 6.8 - нейтральный шоколад,

5.84; 7.84 - теплый шоколад.

- Ряд оттенков «сладкий шоколад». CIOCCOLATO DOLCE.

Представлены 6 цветовыми нюансами (3.31; 4.31; 5.31; 5.37; 6.37; 6.39).

Дают красивые оттенки нейтрального шоколада на волосах.

- Ряд оттенков «песок». SABBIA.

Представлены 6 цветовыми нюансами (6.13; 7.13; 8.13; 9.13; 8.32; 9.32).

8.32; 9.32 - на натуральной базе создают красивые, теплые, мягкие оттенки мокрого песка. На осветленной или обесцвеченной базе - холодные пепельные оттенки (т.к. краситель замешан на холодном синем пигменте).

Оттенки 6.13; 7.13; 8.13; 9.13 - это новые оттенки в MAGICOLOR. На 6 и 7 УГТ пепельный цветовой нюанс идет на нейтрализацию оранжевого фона осветления, а на 8 и 9 УГТ эти оттенки являются менее «холодными», чем 8.32 и 9.32.

- Ряд махагоновых оттенков. MOGANI.

Представлен 3 цветовыми нюансами (6.52; 7.52; 7.56).

Применяют для получения на волосах красивых махагоновых оттенков. Они также прекрасно смотрятся в сочетании с фиолетовыми, красными и медными оттенками. Не рекомендуется смешивать их с бежевыми или желтыми оттенками, так как будет происходить их взаимная нейтрализация.

- Ряд фиолетовых оттенков. **VIOLETTI**.

Представлен 9 цветовыми нюансами (5.2; 5.20; 6.60; 5.7; 6.7; 7.7; 5.77; 6.77; 7.77).

Работают с окислительными эмульсиями 3%, 6%, 9%, 12% в пропорции смешивания 1:1,5. Время выдержки – 45 мин.

**Применение:**

Используются для окрашивания волос в холодные фиолетовые оттенки.

- Ряд платиновых оттенков. **PLATINO**.

Представлен 5 цветовыми нюансами (12.0; 12.7; 12.8; 9.71; 9.75).

Из них 12.0; 12.7; 12.8 - спецблонды.

9.71; 9.75 - оттенки основной палитры, которые рекомендуется использовать в качестве корректоров фона осветления.

- Ряд блондин осветляющий. **SUPERSCHIARENTI**.

Представлен 7 цветовыми нюансами (10.1; 12.1; 12.3; 12.4; 900; 90.1; 00).

В этом ряду встречаются оттенки 9-го, 10-го и 12-го рядов. Только оттенки 12-го ряда, а именно 12.1; 12.3; 12.4 являются спецблондами и работают как спецблонды.

Остальные оттенки - это оттенки основной палитры.

10.1 – пепельный оттенок на 10 УГТ

900- усиленный натуральный оттенок на 9 УГТ.

90.1 – пепельный оттенок на 9 УГТ с доминирующим натуральным пигментом.

00 - аммиачный корректор или укрепитель осветления.

Используется для поднятия косметической базы на 1 УГТ.

- Корректоры. **CORRETTORI**.

CG - GIALLO - желтый; CR - ROSSO - красный; BLU - ANTIROSSO - синий. Несмотря на то, что синий корректор нейтрализует медные (оранжевые) оттенки на нижних УГТ (с 1 го по 5), допускается коррекция красного пигмента синим.

# БЕЗАММИАЧНАЯ ПАЛИТРА KLERAL SYSTEM MILK COLOR

Безаммиачный краситель Milk Color 100 мл 45 оттенков

*Преимущества:*

- великолепный результат при окрашивании волос с содержанием седины до 50%
- щадящее окрашивание
- идеальный выбор для поврежденных волос
- не содержит аммиак и парабены

*Содержит:*

Пропиленгликоль: увлажняет волосы, действует как антистатик, придает дополнительный блеск.

Диметикон: придает волосам блеск и шелковистость.

*Пропорция смешивания: 1:2.*

**Натуральный цветовой ряд. NATURALI.**

Представлен 8 цветовыми нюансами, которые содержат натуральный пигмент (1.0; 3.0; 4.0; 5.0; 6.0; 7.0; 8.0; 9.0).

**Пепельный ряд \*/1. CENERE.**

Представлен 2 цветовыми нюансами (1.01; 7.1).

**Ряд золотистых оттенков. DORATI.**

Представлен 3 цветовыми нюансами (5.3; 7.3; 10.3).

**Ряд медных оттенков. RAME.**

Представлен 6 цветовыми нюансами (5.4; 6.4; 7.44; 6.45; 7.43; 8.45).

**Ряд красных оттенков. ROSSI.**

Представлен 4 цветовыми нюансами (5.6; 6.66; 7.66; 7.64).

**Ряд махагоновых оттенков. MOGANI.**

Представлен 1 цветовым нюансом (5.5).

**Ряд фиолетовых оттенков. VIOLA.**

Представлен 1 цветовым нюансом (5.77).

**Ряд шоколадных оттенков. CIOCCOLATO.**

Представлен 2 цветовыми нюансами (5.9; 7.9).



**Ряд оттенков табако. TABACCO.**

Представлен 2 цветовыми нюансами (7.39; 8.39).

**Ряд оттенков мокко. МОКА.**

Представлен 2 цветовыми нюансами (4.35; 5.35).

**Ряд оттенков «тиковое дерево». ТЕАК.**

Представлен 2 цветовыми нюансами (5.17; 7.17).

**Ряд бежевых оттенков. BEIGE.**

Представлен 3 цветовыми нюансами (5.31; 7.31; 9.31).

Оттенок 9.31 не дает матовости на волосах, на обесцвеченных пудрой волосах придаст оттенок «холодный беж»; по осветленному красителем полотну волос придаст оттенок «теплый беж» **Ряд ореховых оттенков.**

**NOCCIOLA.**

Представлен 4 цветовыми нюансами (4.8; 5.8; 6.8; 7.8).

**Ряд оттенков «ириски». TOFFEE.**

Представлен 2 цветовыми нюансами (4.37; 5.37).

**Ряд платиновых оттенков. PLATINO.**

Представлен 3 цветовыми нюансами (11.0; 11.9; 11.81).

Оттенки, которые рекомендуются для тонирования обесцвеченных пудрой волос, детально описаны в разделе «Блонд-тонирование».

# РЕПИГМЕНТАЦИЯ

Репигментация – это процедура насыщения волос натуральными пигментами. Ее выполняют в двух случаях:

- перед окрашиванием в более темные тона на осветленных волосах;
- перед блонд-тонированием на сильно осветленных, поврежденных или пористых волосах, которые не содержат натуральных пигментов.

Без репигментации осветленный волос плохо окрасится, косметический цвет будет иметь тусклый вид и быстро смывается. Для выполнения данной техники нужно выбрать один из трех вариантов:

- корректор CG (желтый) – при последующем окрашивании (тонировании) в оттенок 8–10 уровня светлости;
- краситель 8.43 – при последующем окрашивании в оттенок 6–7 уровня светлости;
- корректор CR (красный) – при последующем окрашивании в оттенок 1–5 уровня светлости.

Подобранный таким образом корректор или краситель насытит осветленные волосы натуральными пигментами и пигментами, доминирующими на данном уровне светлости. Это сделает наносимый впоследствии косметический цвет более глубоким и стойким.

Выбранный корректор либо краситель смешиваем с водой в пропорции 1:2 до консистенции жидкой сметаны. Наносим полученную смесь тонким слоем на осветленные или поврежденные волосы и оставляем на 5 минут. Подсушим волосы феном. Затем, не смывая, поверх нанесенного корректора (красителя) проводим окрашивание в желаемый косметический цвет, как обычно.

Например: клиент с осветленными волосами 9 уровня светлости, желаемый оттенок 4/8.

Решение: проведем репигментацию красным корректором CR. Приготовим смесь: 50 г краски 4/8 + 75 г 3% окислительной эмульсии = 125 г готовой смеси.

Объяснение: мы выбрали красный корректор CR, так как желаемый цвет имеет 4 уровень светлости.

# ОКРАШИВАНИЕ СЕДИНЫ

Седина на 100% закрашивается:

- 1) Тон в тон
- 2) На затемнение
- 3) На 1 тон светлее

Это нужно учитывать при окрашивании 100% седины с 4 в 7 УГТ.

Для работы с сединой используются 6% и 9% окислительные эмульсии.

9% окислительная эмульсия используется для работы с жесткой, стекловидной сединой, во всех остальных случаях используется 6% окислительная эмульсия.

В палитре представлен ряд \*/0, который содержит усиленный натуральный пигмент и закрашивает на 100% седину в натуральный оттенок.

Пропорция смешивания 1:1,5; время выдержки 50 мин.

При окрашивании седины красителями натурального ряда (без \*/0), рекомендуемая пропорция смешивания 1:1.

**Формулы окрашивания седины в модные нюансы:**

1. до 30% седины: 70% модного нюанса + 30% натурального ряда.
2. от 30% до 50% седины: 50% модного нюанса + 40% натурального ряда + 10% цветного корректора.
3. от 50% до 100% седины: 40% модного нюанса + 50% натурального ряда + 10% цветного корректора.

Время выдержки 50 мин.

## Декапирование

Декапирование – это процедура удаления косметического пигмента из волос. Она выполняется в двух основных случаях:

- при неудачном окрашивании;
- если требуется перейти из одного цвета в другой против часовой стрелки по цветовому кругу Освальда.

Для поднятия косметической базы на 1 тон необходимо взять:

1. 30 г обесцвечивающей пудры + 30 г 3% окислительной эмульсии + 20 г любого шампуня + 10 г масла **НСВ oil**,
2. Быстро нанести этот состав по длине волос,
3. Выдержать 30 мин.,
4. Смыть шампунем **Post color shampoo**, нанести на волосы маску **Revivng cream gel** серии **Senjal** или маску с маслом макадамии **Macadamia mask**.

За счет добавления шампуня и масла состав получится слабым и не сможет осветлить косметическую базу больше чем на 1-1,5 тона. Шампунь сделает состав более жидким, что поможет равномерно нанести его на волосы. Масло в этом составе питает, ухаживает, оберегает волосы от повреждений. Результат - поднятие косметической базы на 1-1,5 тона при полном сохранении качества волос.

Для поднятия косметической базы на 2 и более тонов необходимо взять:

1. 30 г обесцвечивающей пудры + 30 г 6% окислительной эмульсии + 20 г любого шампуня + 10 г масла **НСВ oil**,
2. Быстро нанести состав по длине волос,
3. Выдержать 30 мин.,
4. Смыть шампунем **Post color shampoo**, нанести на волосы маску **Revivng cream gel** серии **Senjal** или маску с маслом макадамии **Macadamia mask**.
5. Данную процедуру можно выполнять до 4-х раз за 24 часа.



# Техническая диагностика волос перед окрашиванием

Техническая диагностика является первым шагом, с которого следует начинать любое окрашивание. Она позволяет принять во внимание все факторы, которые влияют на конечный результат окрашивания. Для того чтобы ее провести, нужно ответить на ряд вопросов:

1. Определяем натуральную базу волос клиента. Для этого из серии натуральных цветов на палитре выбираем оттенок, который наиболее точно совпадает по уровню светлости с оттенком отросших на макушке корней. Сравнение производим при натуральном дневном свете.
2. Определяем исходный цвет по длине и на концах. Спрашиваем, красилась ли клиентка, какой краской и в какой цвет, пользовалась ли тонирующими бальзамами? Нельзя красить волосы, ранее окрашенные хной или басмой.

Если клиентка красилась непрофессиональной краской, то перед окрашиванием лучше провести снятие косметического цвета (см. раздел Декатаж).

Если клиентка пользовалась тонирующими бальзамами, то нужно учитывать, что при осветлении их пигменты могут проявиться, что придаст нежелательный оттенок.

3. Определяем состояние волос: тонкие или толстые, чувствительные или жесткие, поврежденные и пористые или здоровые, химически завитые или натуральные и т.д. На тонких и чувствительных волосах рекомендуем использовать более низкий процент окислительной эмульсии, а на толстых и жестких – более высокий. Перед окрашиванием или тонированием пористых и поврежденных волос рекомендуем провести их репигментацию. Нельзя окрашивать волосы после химической завивки в тот же день.
4. Выбираем желаемый оттенок.
5. Выбираем окислительную эмульсию.
6. Составляем формулу для окрашивания.

# Краситель и окислитель

- КИСЛОРОДНАЯ ВОДА
- Жидкая эмульсия с кислым рН, на основе перекиси водорода стабилизируется в разных объемах
- ЗАЩИТНЫЕ ВЕЩЕСТВА



- ОСНОВНОЕ ОБРАБОТКА
- Смесь восков, масел, спиртов
- жиры, поверхностно-активные вещества
- Подщелачивания
- Вещества с рН от 7,1 до 14
- Наиболее используемые:
  - АММИАК □ МЭА

- КРАСИТЕЛИ
- Входят в состав Микромолекулы

- РАСТВОРИТЕЛИ
- Вода, гликоль и масла

Обеспечивает Идеальное окрашивание, содержащих (пигментов и соединители) цвета, которые активируются путем смешивания с окислителями.

