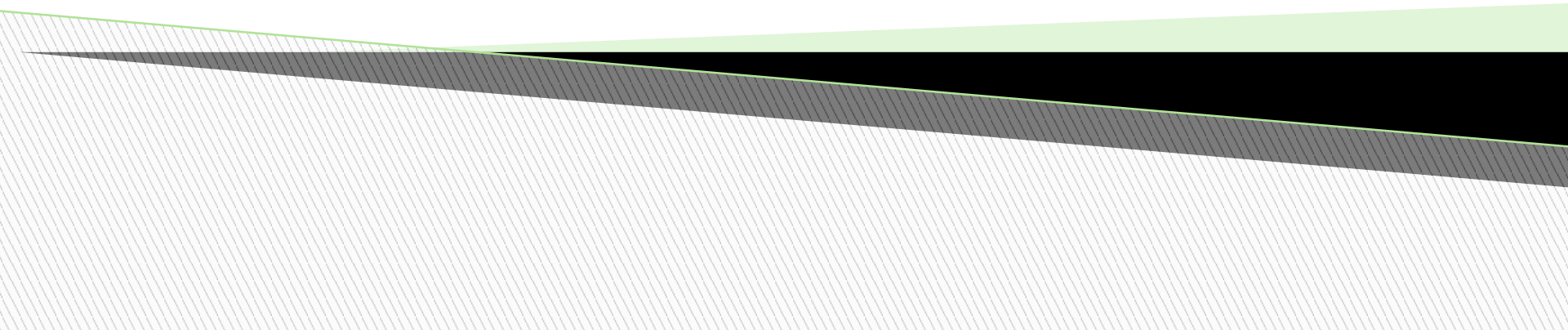
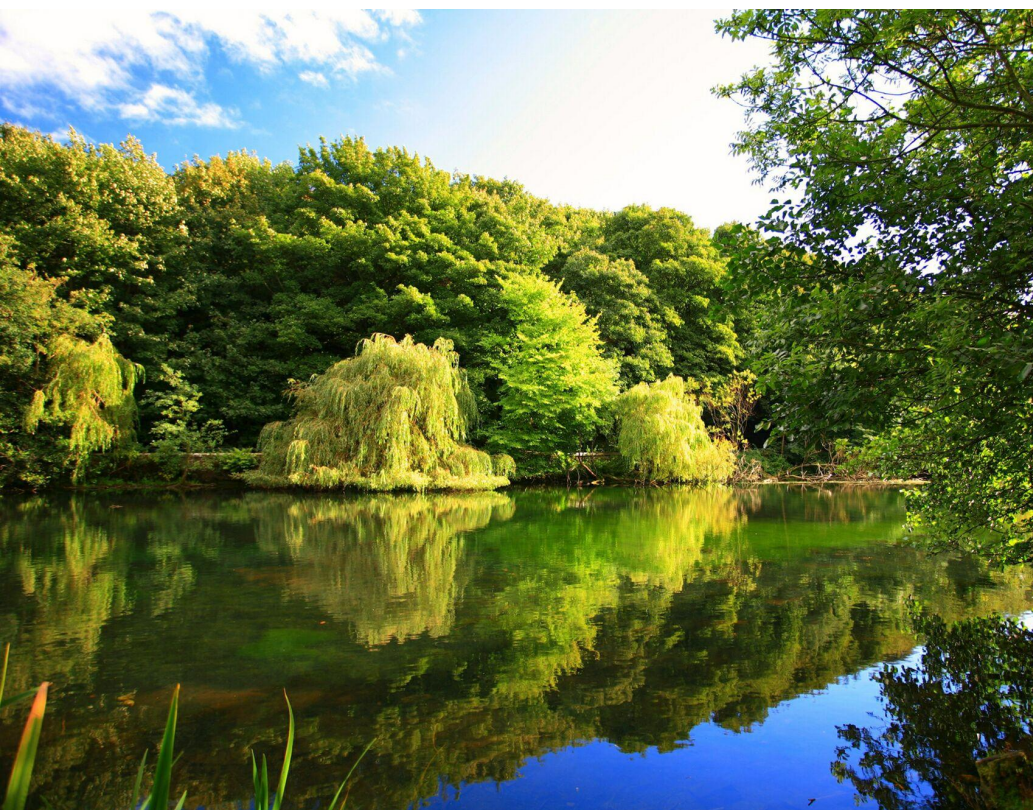


Співіснування людського суспільства і природи



Зв'язок суспільства з природою полягає
не тільки в
їх спільному існуванні – він знаходит
ь своє відображення в активній взаємо
дії одне з одним.



СУСПІЛЬСТВО

Впливає на розвиток
суспільної свідомості

Може знищити результати
людської діяльності

Прискорює або уповільнює
розвиток продуктивних сил

Впливає на розміщення
продуктивних сил

Дає засоби для існування

Розширяє обсяг і кордони
використання природи

Вивчає і засвоює
природу "в глибину"

Інтенсифікує використання
природних ресурсів

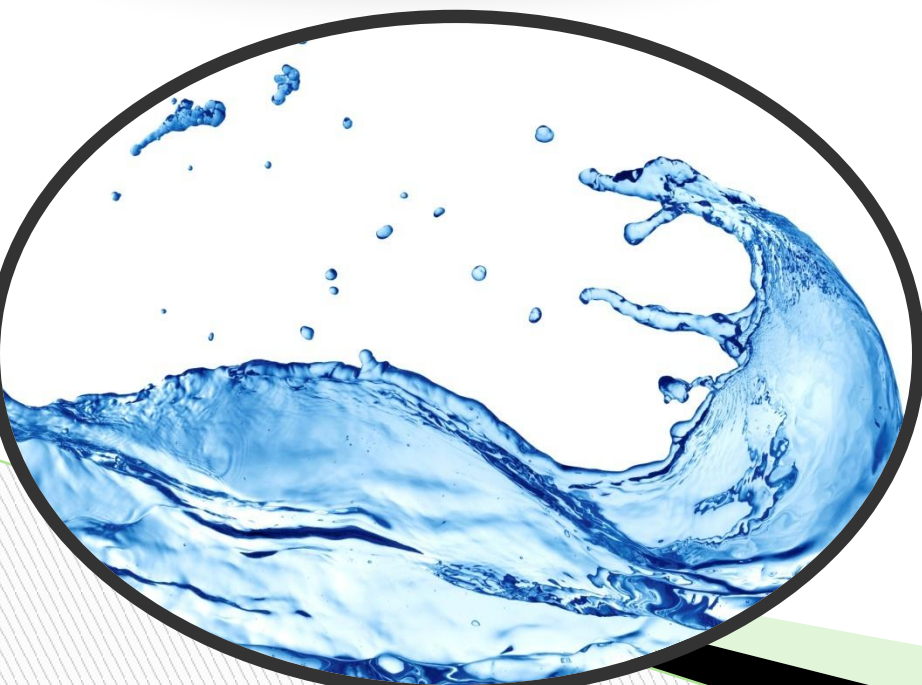
Впливає на структуру
природного середовища

Сприяє зростанню
відтворення природи

ПРИРОДА



Дає засоби
для існування

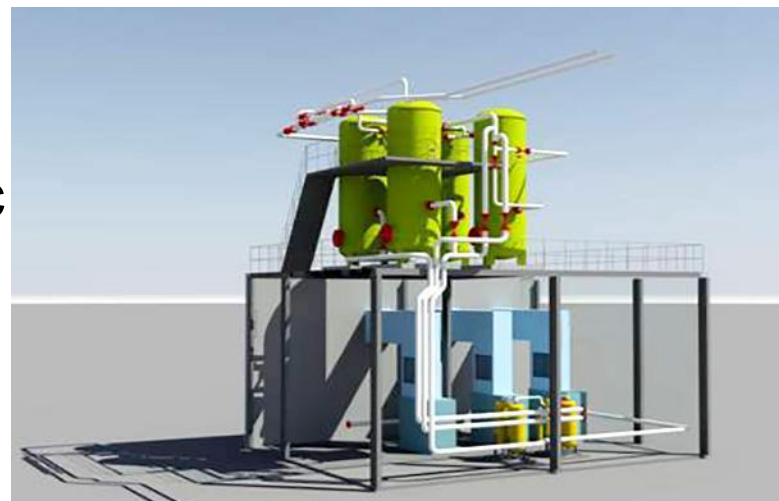


Впливає
на розміщення продуктивних
сил суспільства та спеціалізаці
ю економіки





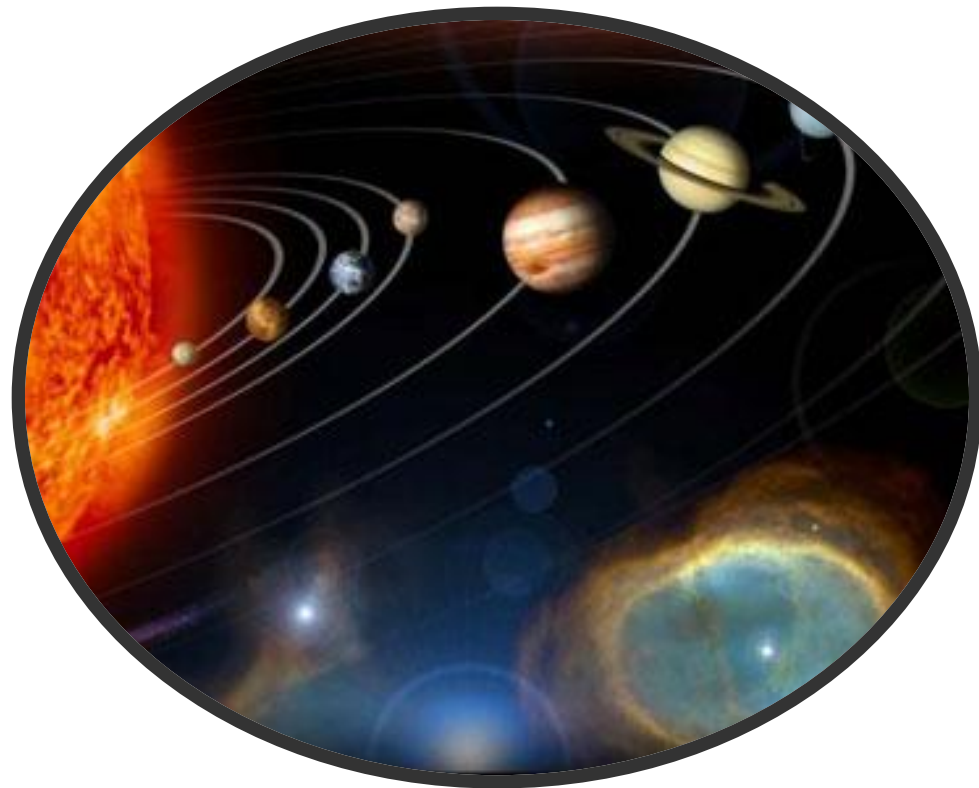
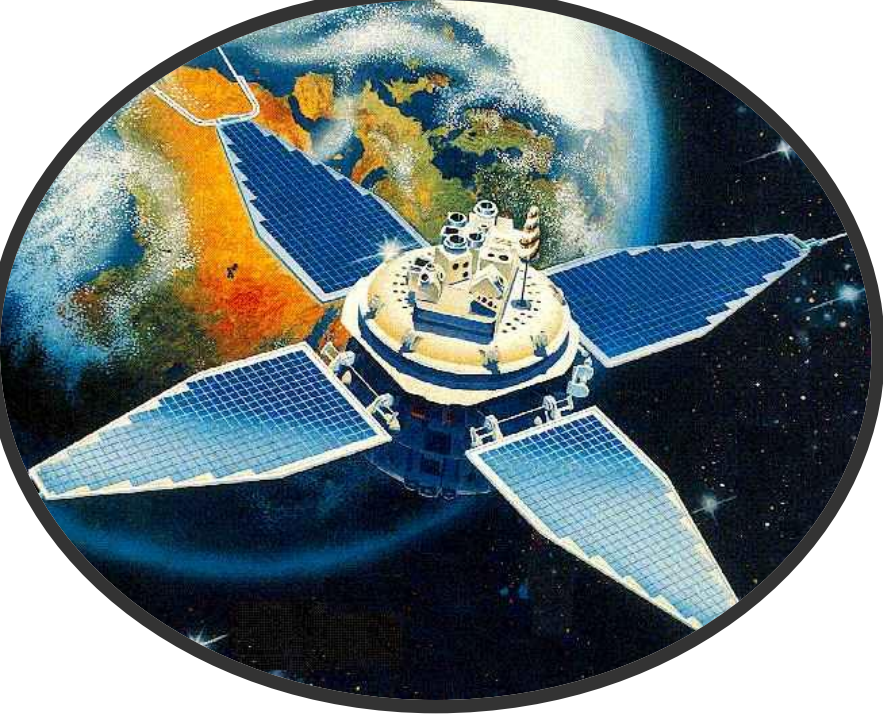
Прискорює
або уповільнює
розвиток
продуктивних
сил



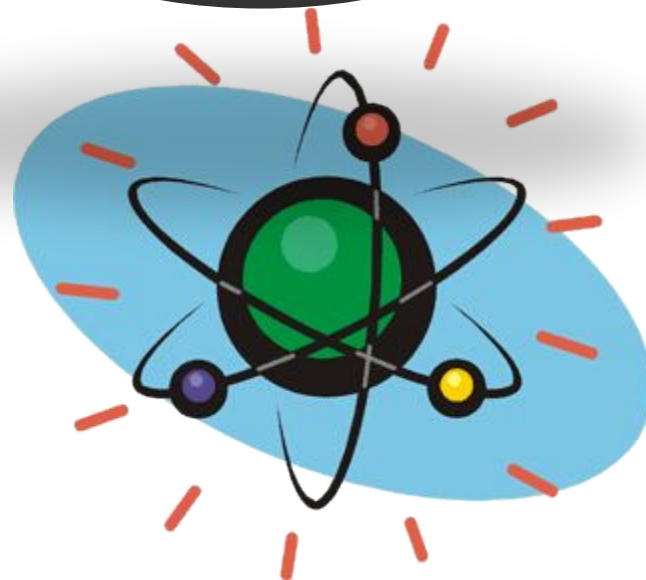


Може знищити результати людської діяльності





Впливає на формування та
розвиток суспільної свідомості



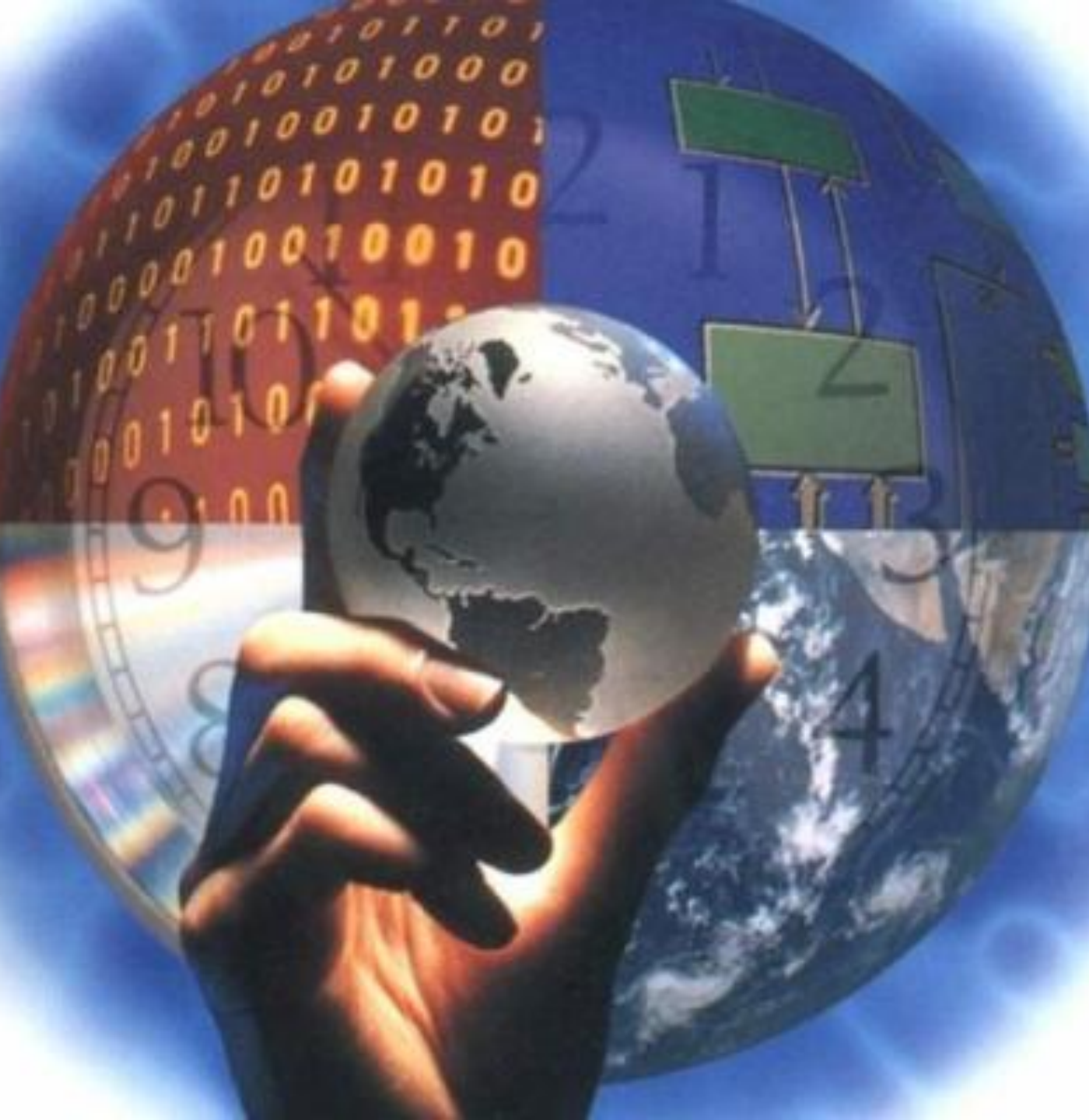
Вплив суспільства на природу





Розширює обсяг і кордони
використання природного середовища

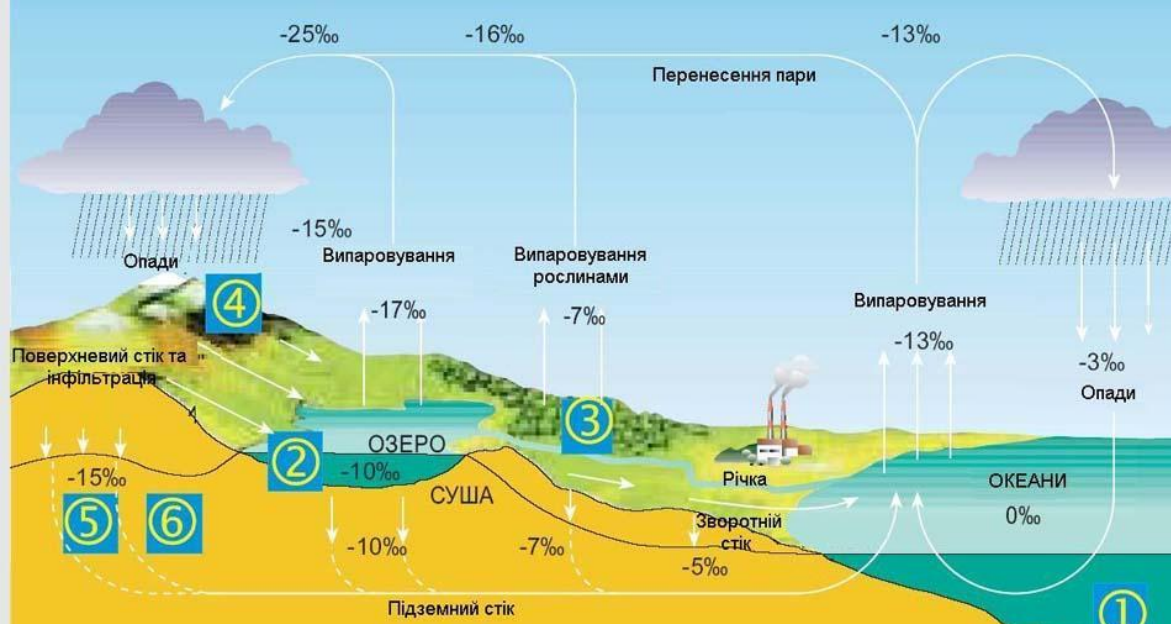




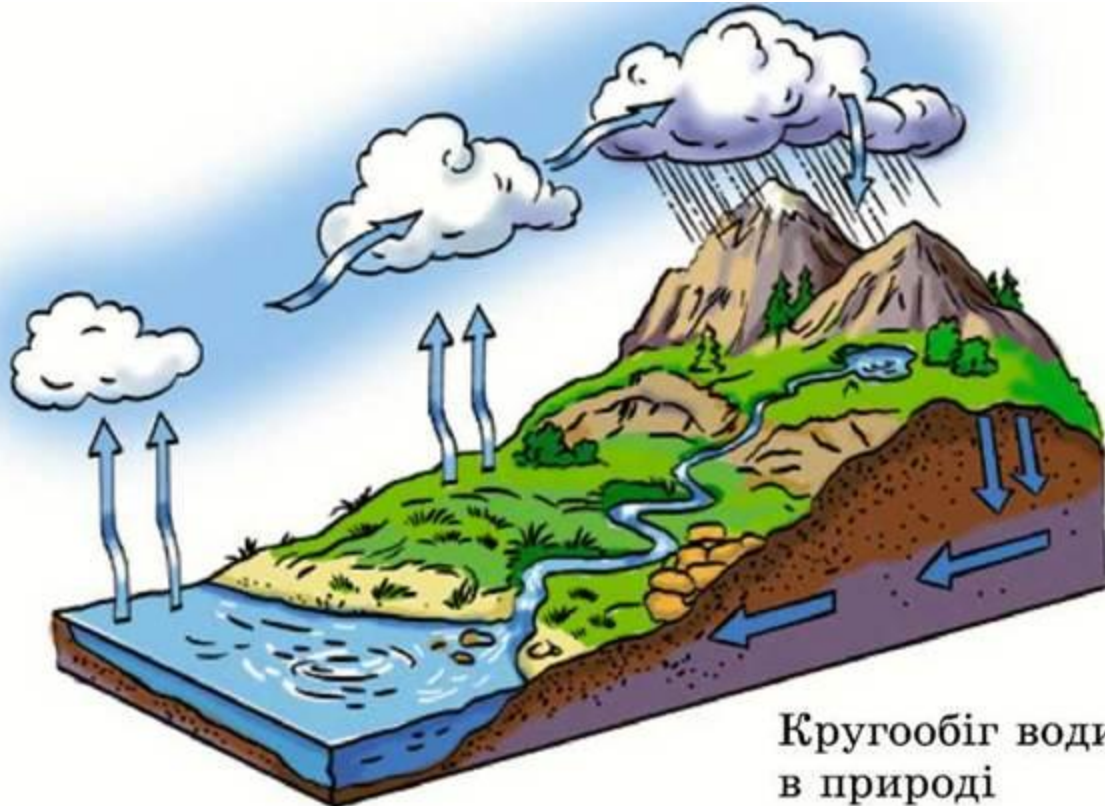
Вивчає
глибини
природи

Посилює інтенсивність
використання
природних ресурсів





Впливає на структуру навколишнього природного середовища



Кругообіг води в природі

Направляє свої зусилля на відтворення природи



Проведений аналіз взаємозв'язку природи і суспільства дає можливість зробити такі висновки.

1. Природа є необхідною умовою матеріального життя суспільства, зокрема фізичного і духовного життя людини, джерелом ресурсів, що використовуються у виробництві, одночасно вона є і середовищем існування суспільства. Єдність суспільства і природи обумовлюється процесом матеріального виробництва.

2. Процес взаємодії природи і суспільства вступив у нову фазу свого розвитку, яка, поряд з розширенням і прискоренням взаємозв'язку між природою і суспільством, характеризується наявністю суперечностей між ними і появою значних екологічних труднощів. Це потребує корінних змін у характері і засобах впливу суспільства на природу.

3. Складною і гострою проблемою системи “природа – суспільство” є демографічна проблема. Екологія людини, забезпечення умов для відтворення генетично, фізично і духовно здорової людини – завдання надзвичайно важливе, не менш важливе, ніж забезпечення умов для збереження навколишнього середовища.