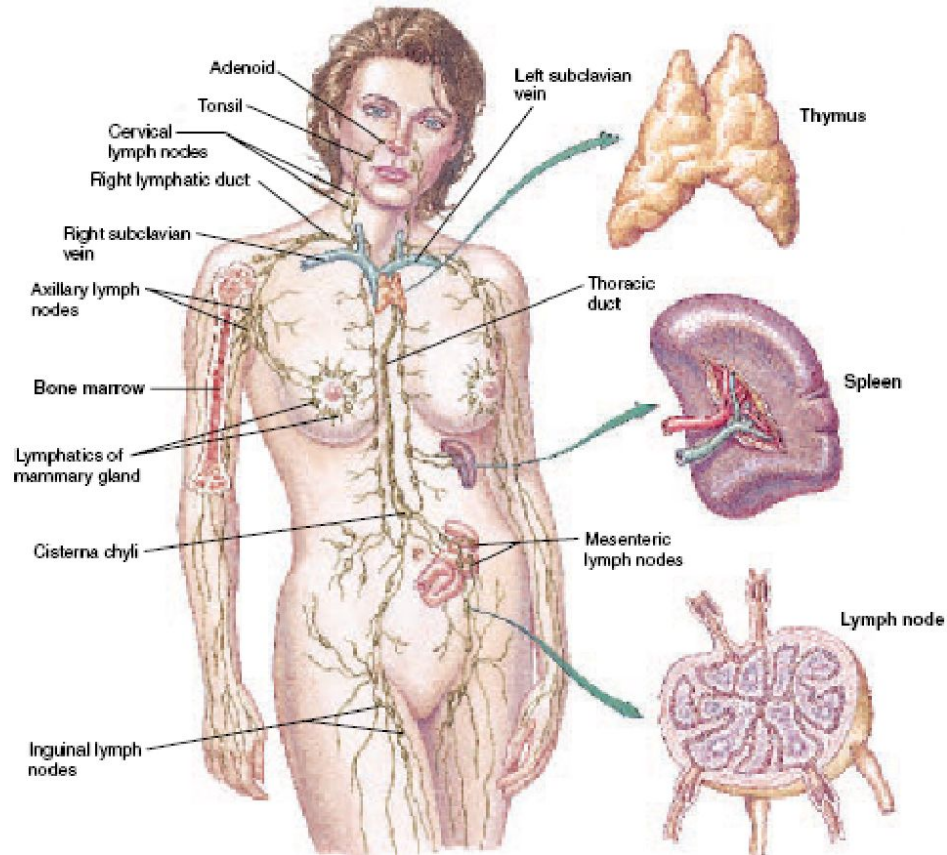


# ЛІМФОЇДНА СИСТЕМА

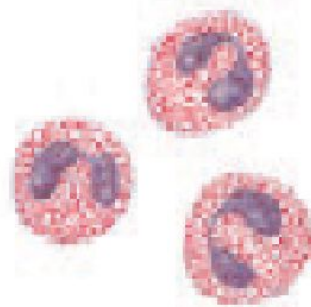
## ЛЕКЦІЯ



# Клітини крові



Neutrophils



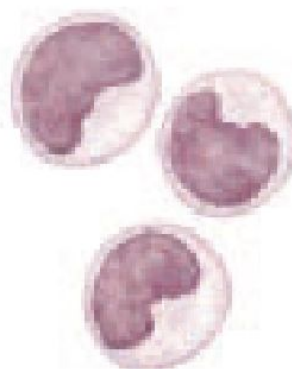
Eosinophils



Basophils



Lymphocytes



Monocytes

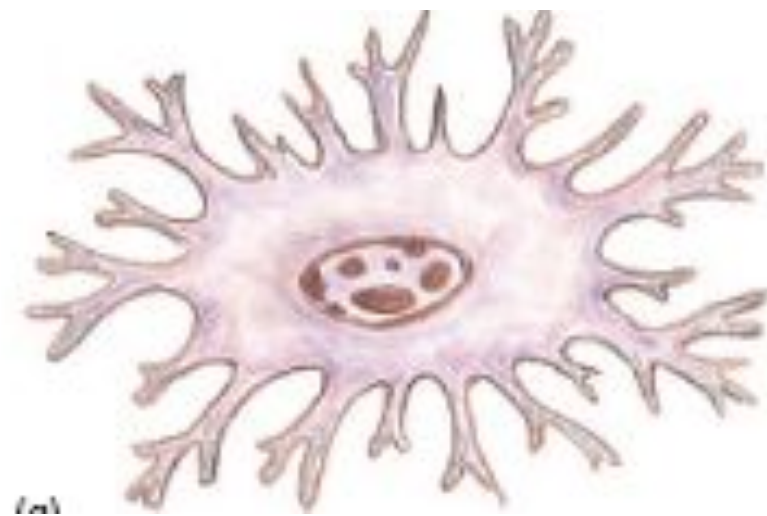
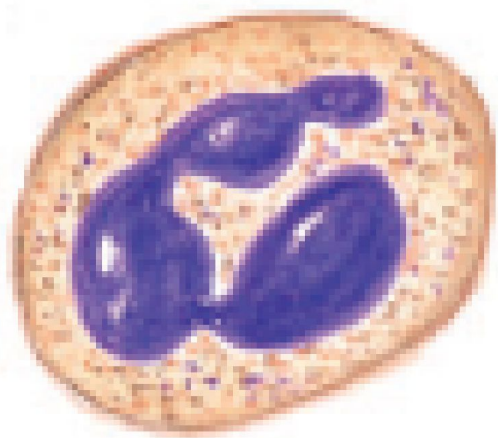


Platelets  
(thrombocytes)

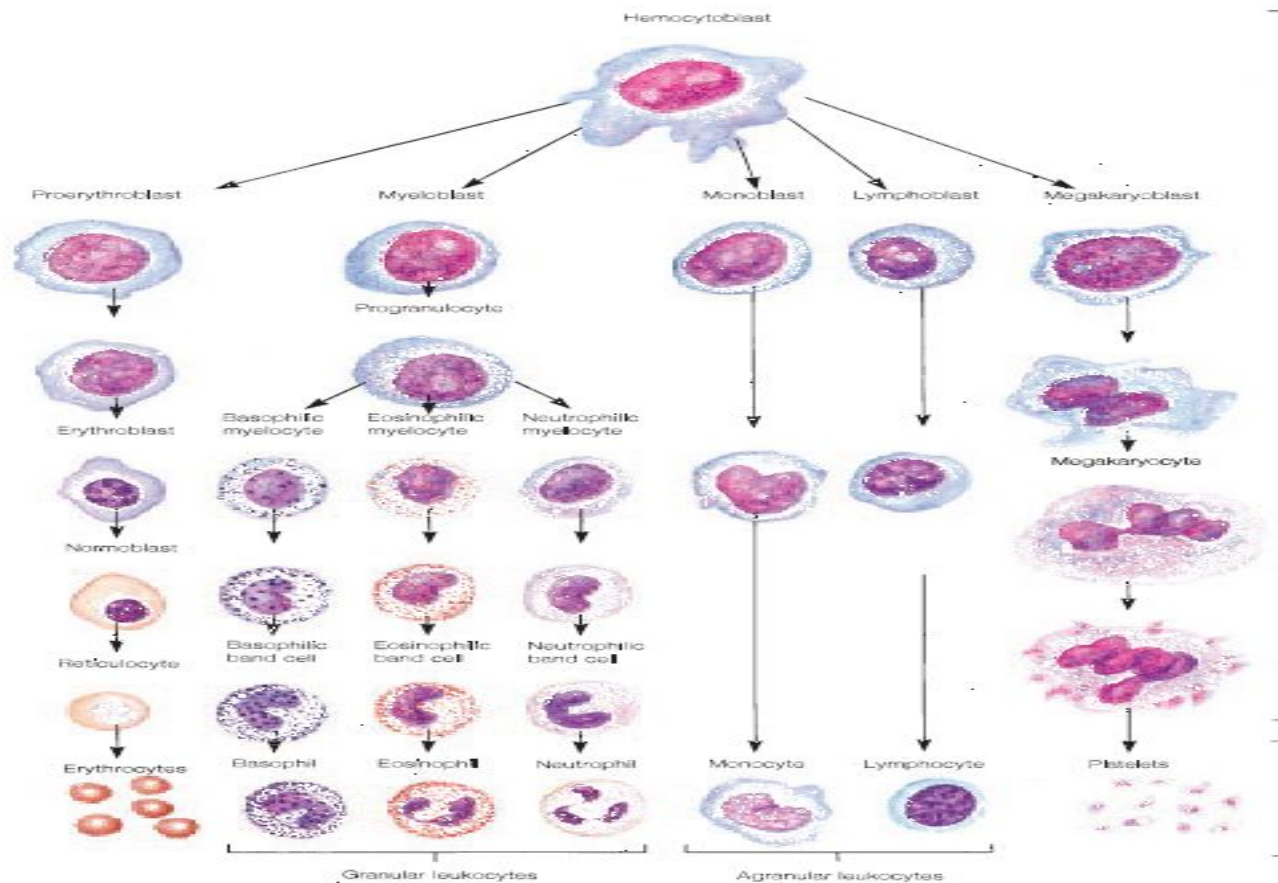


Erythrocytes

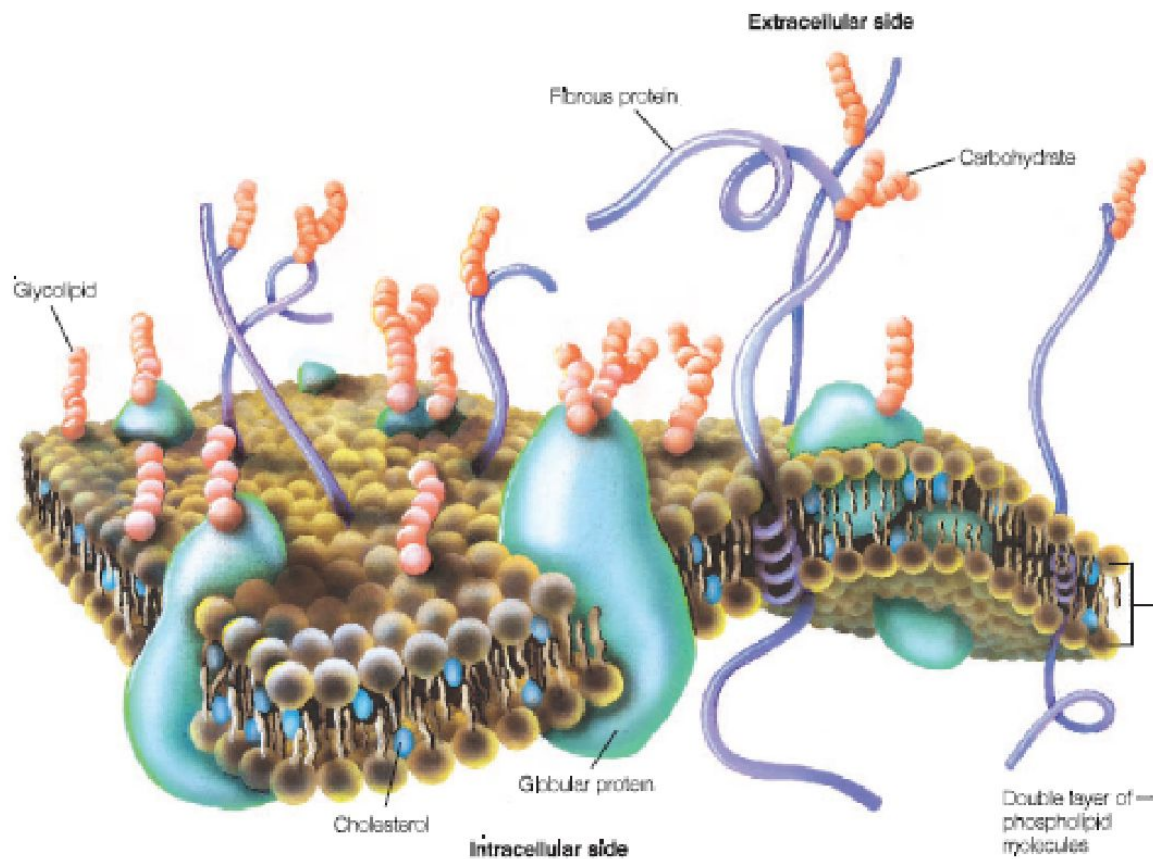
# Лейкоцит та дендритна клітина



# Схема лімфоцитопоезу



# Фрагмент мембрани з антигенами





# Лімфоцити та клітини пухлини в слизовій оболонці

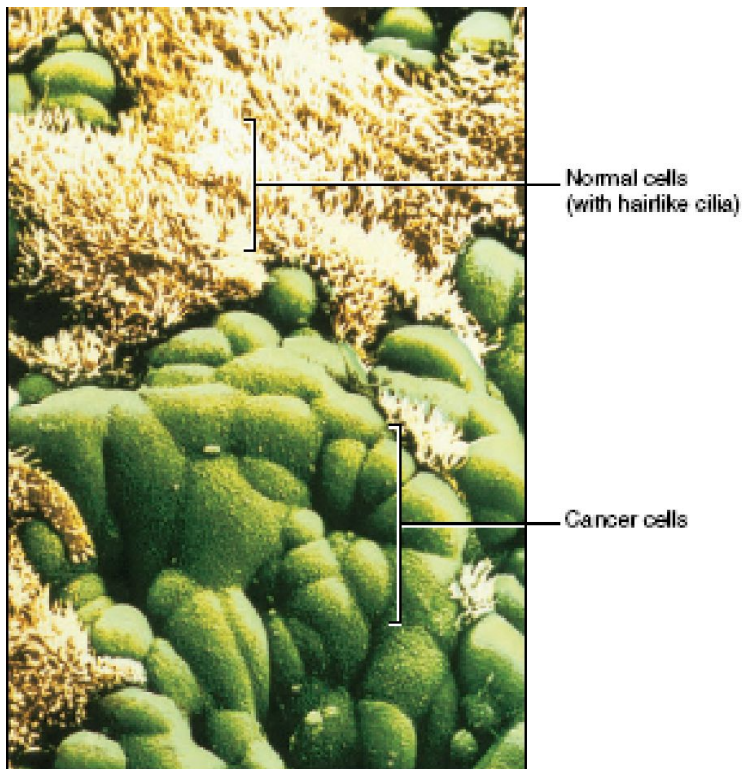
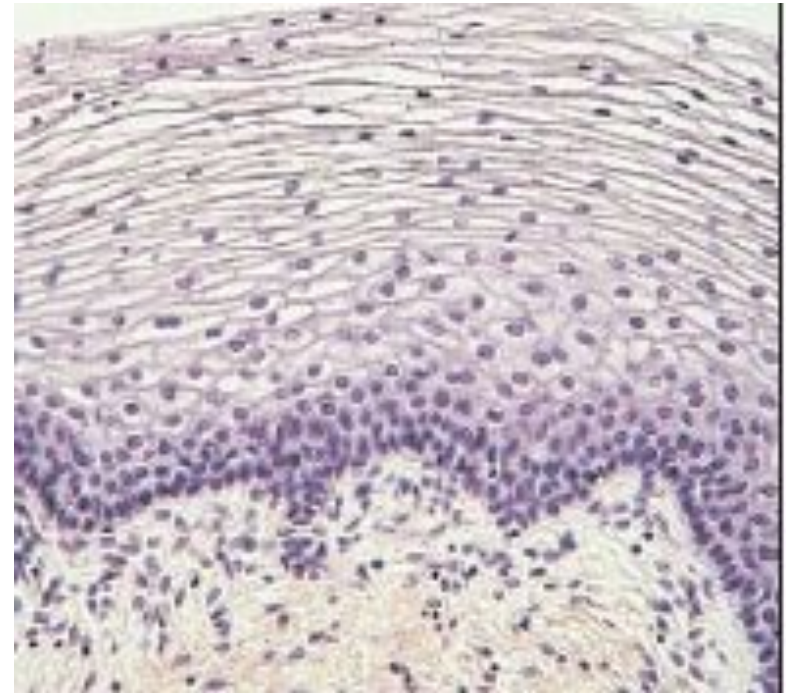
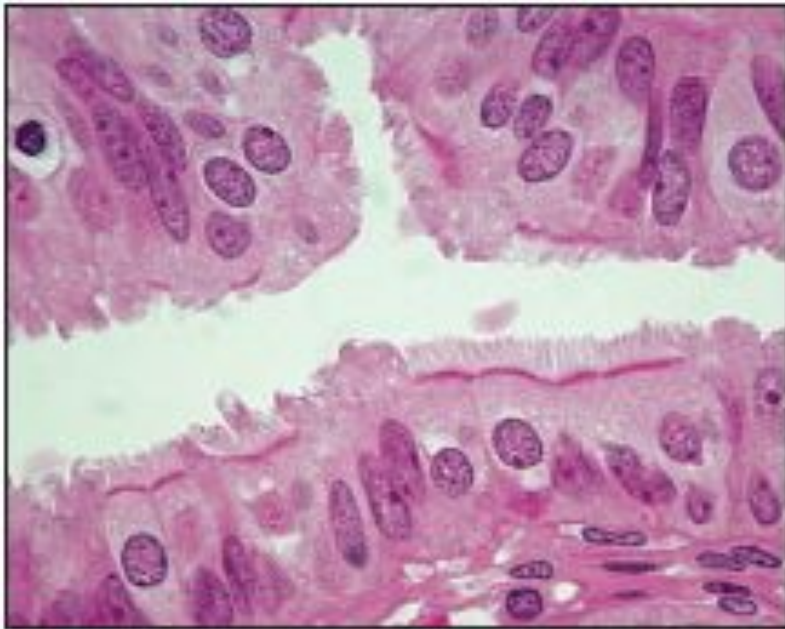


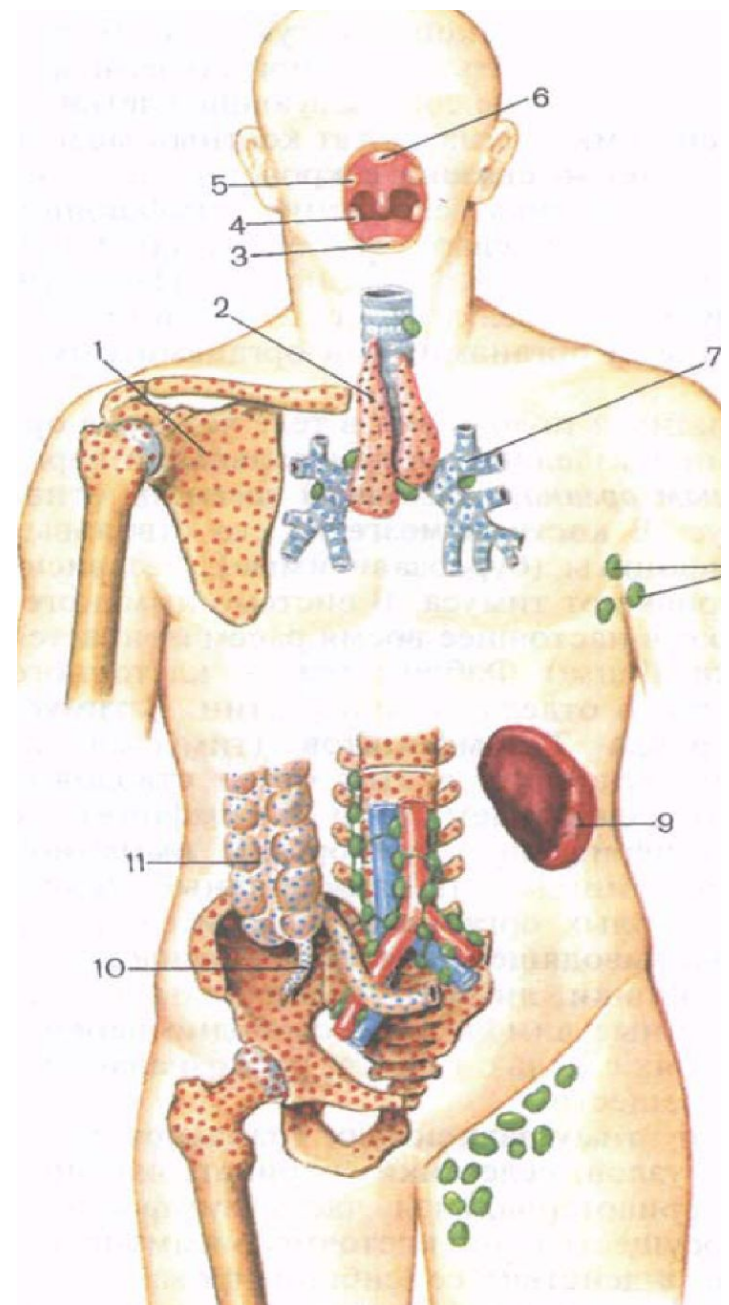
FIGURE 3.27 An electron micrograph of cancer cells from the respiratory tract (59,800 $\times$ ).



# Лімфоцити слизових та шкіри

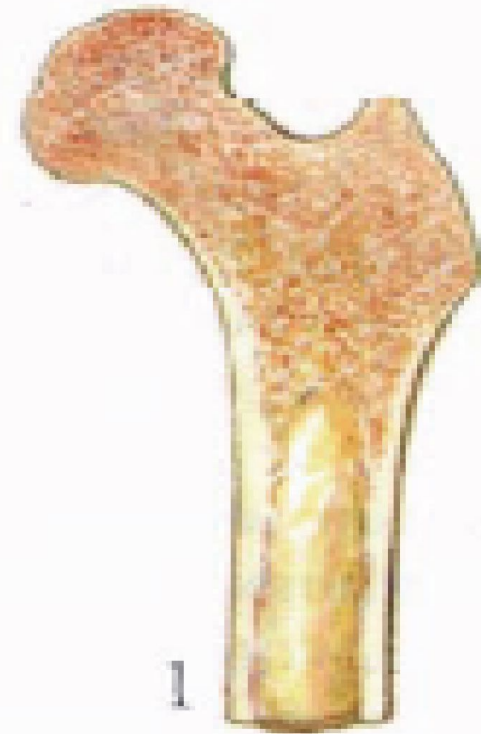
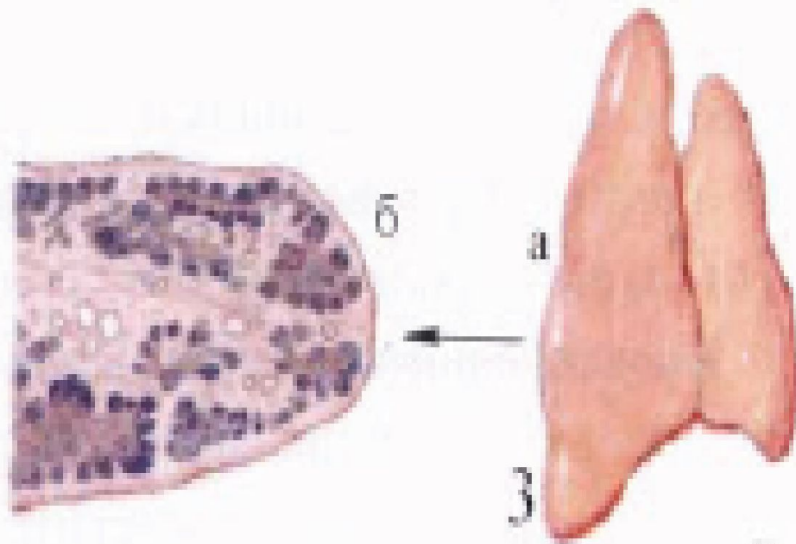


# Схема локалізації центрального та периферичних лімфоїдних органів



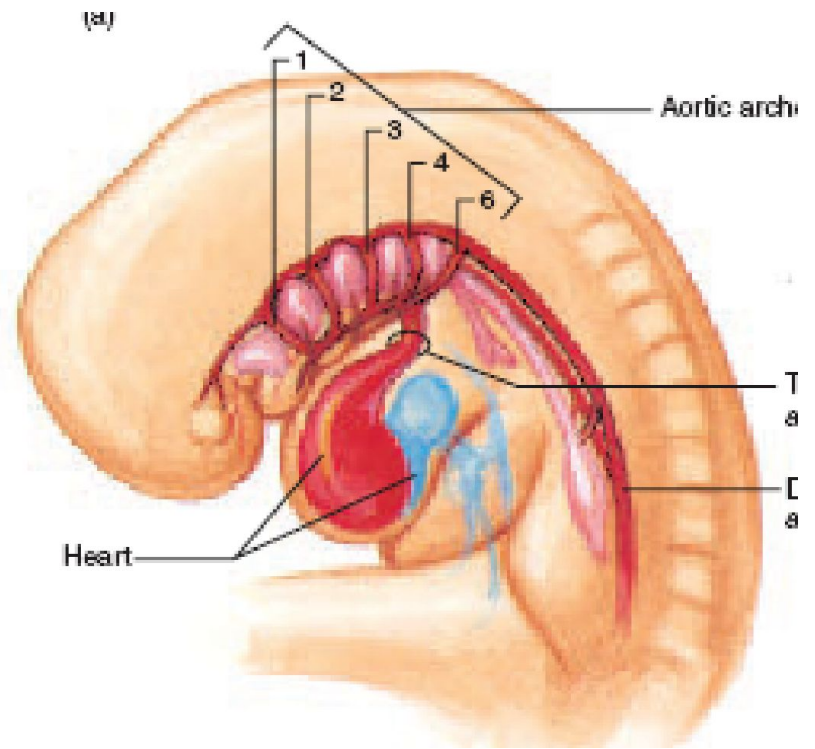
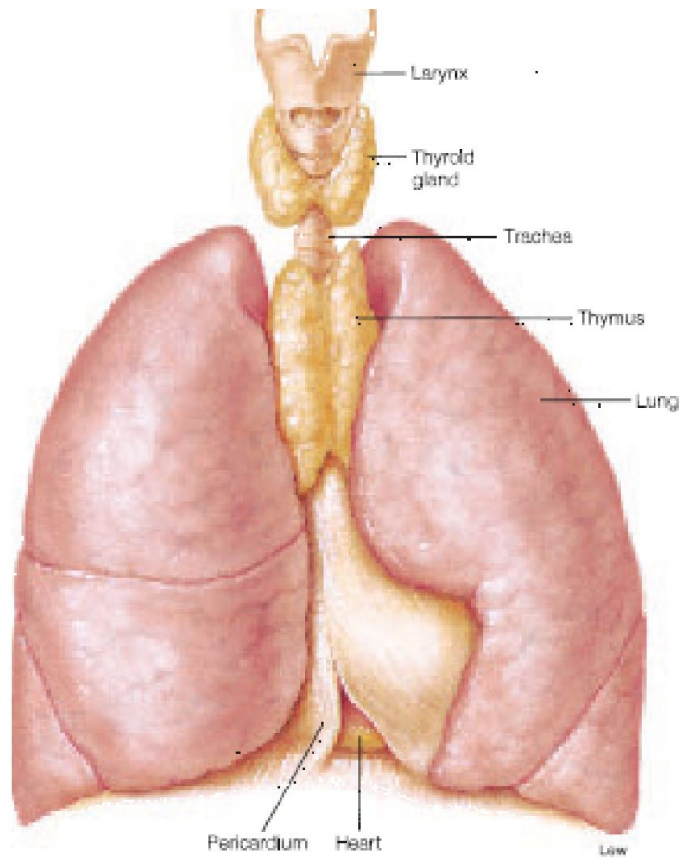


# Центральні лімфоїдні органи

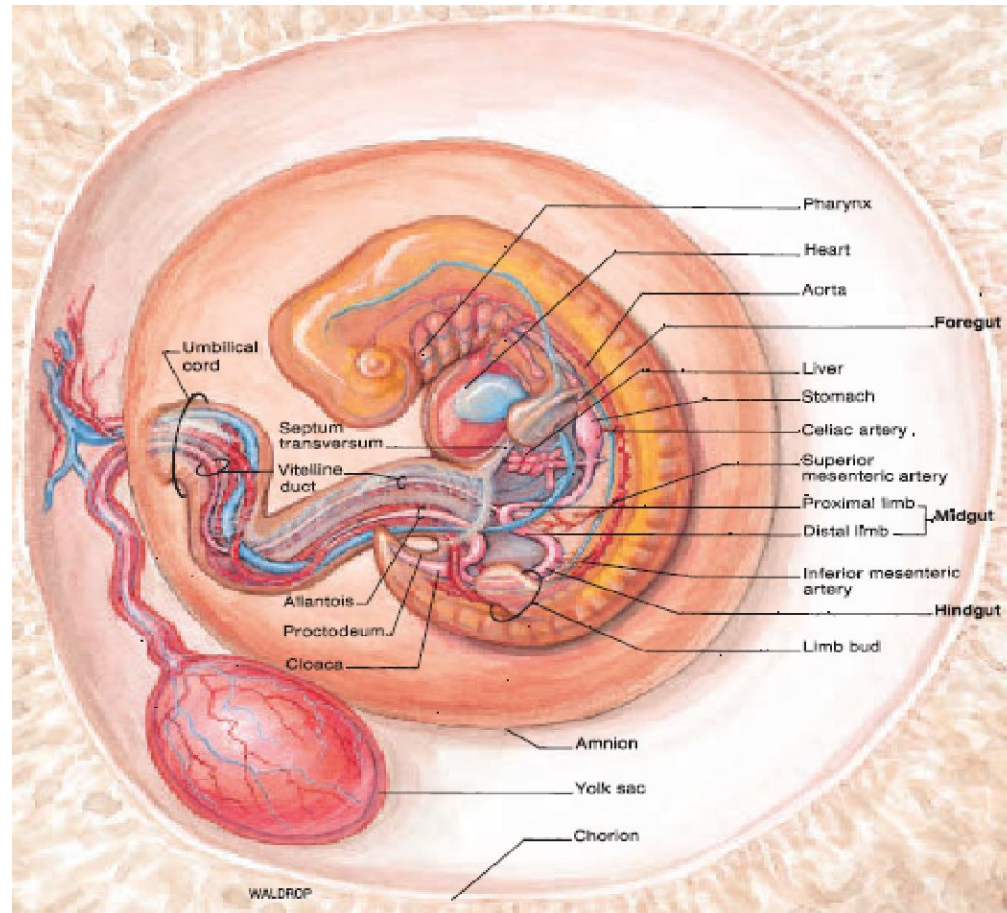


1

# Розвиток тимуса

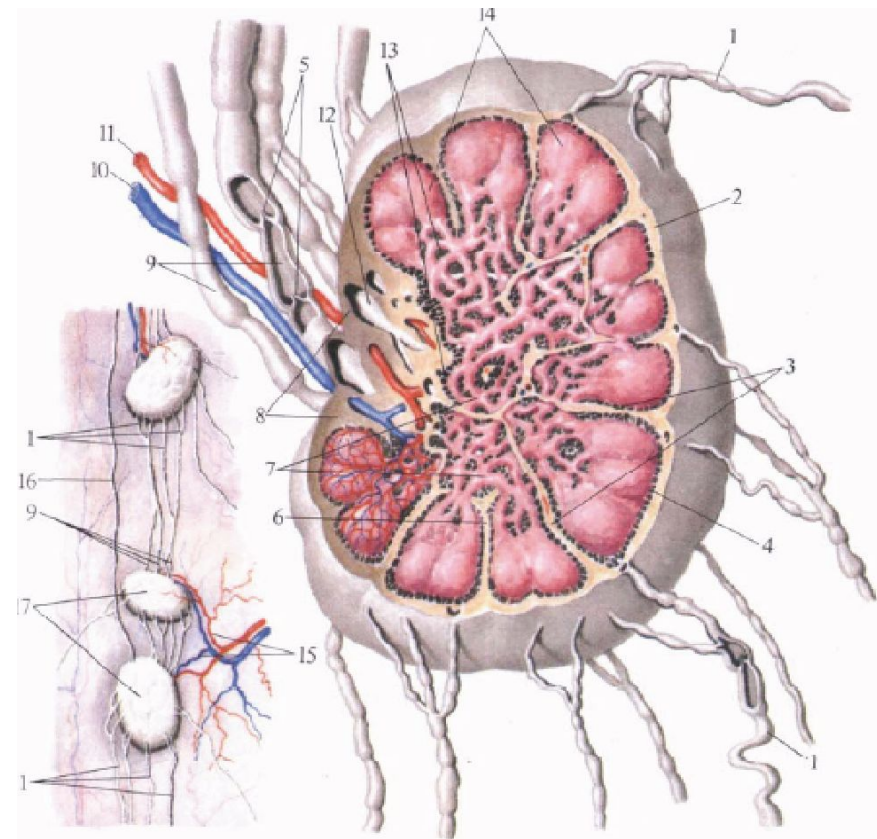
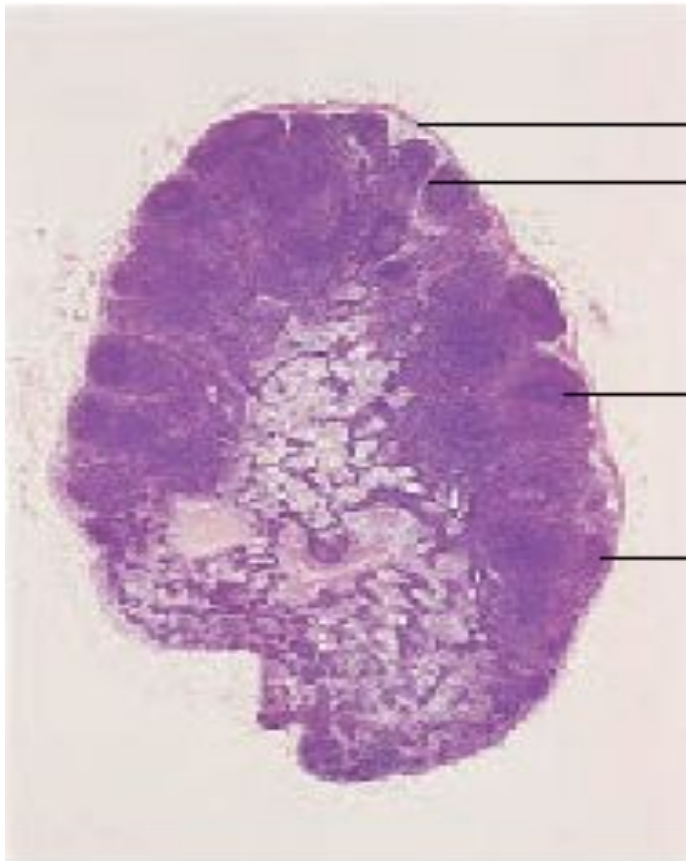


# Транзиторні центральні лімфоїдні органи



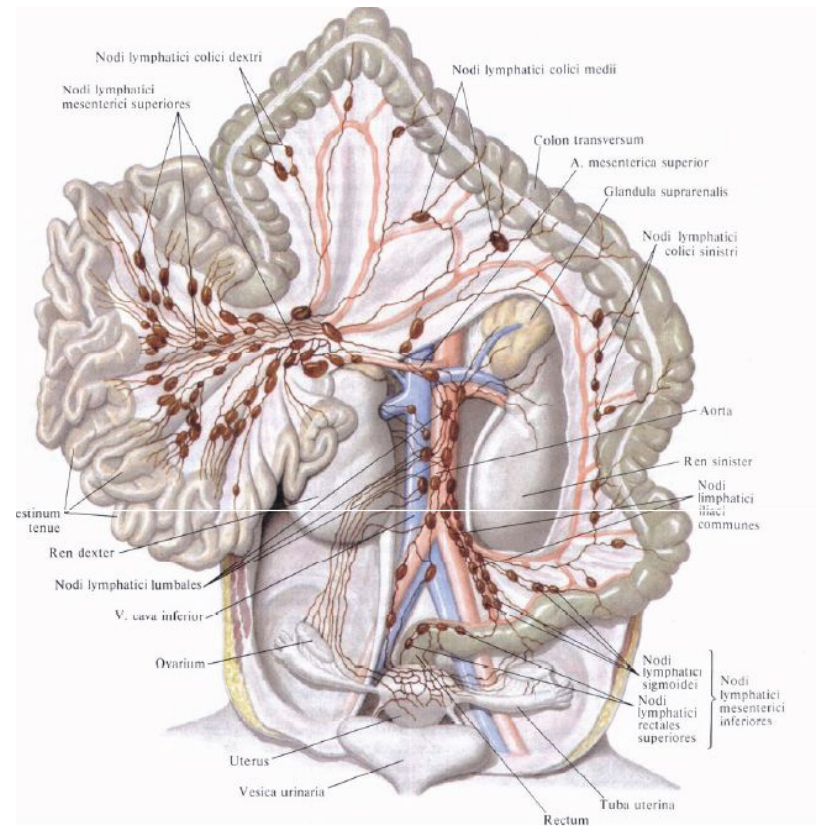
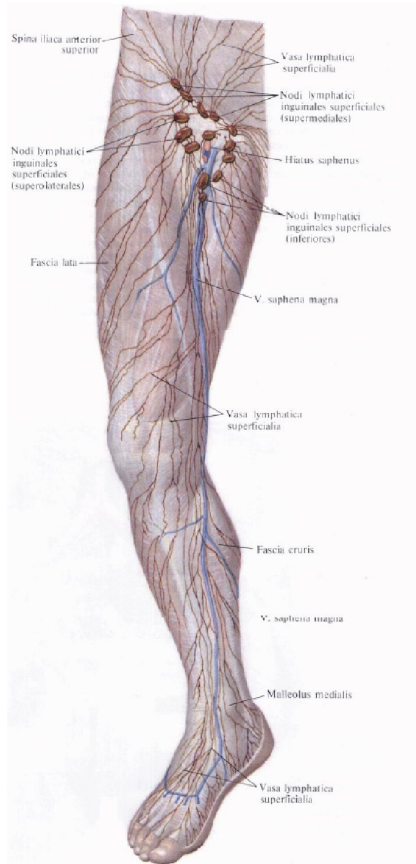
# Периферичні лімфоїдні органи

Лімфатичний вузол (гістологічний препарат та схема будови)

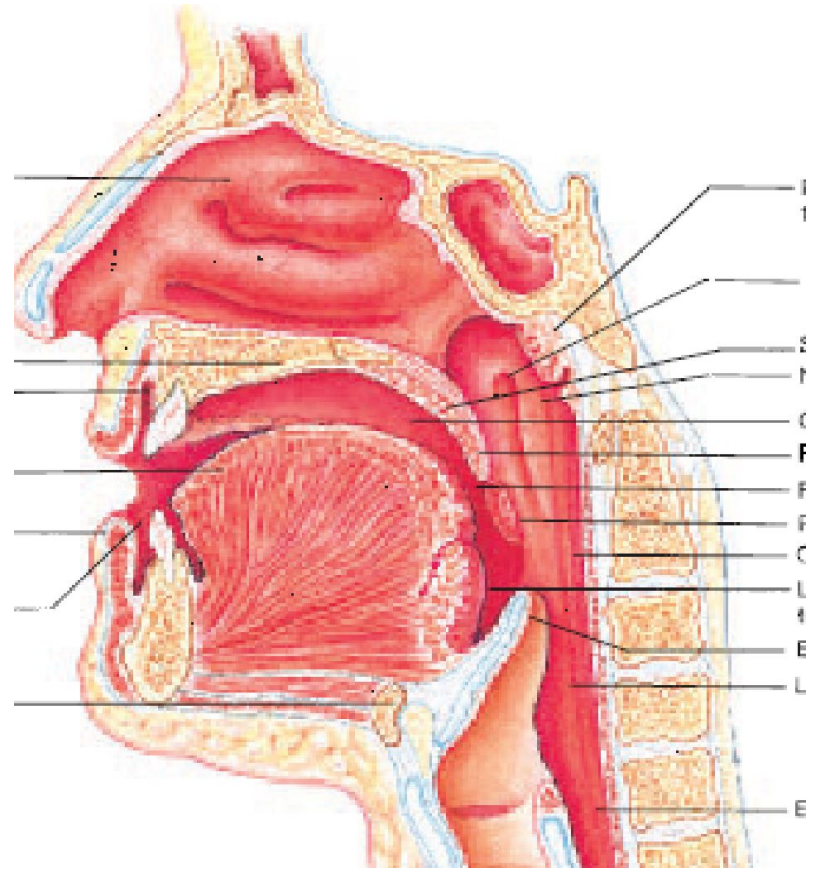
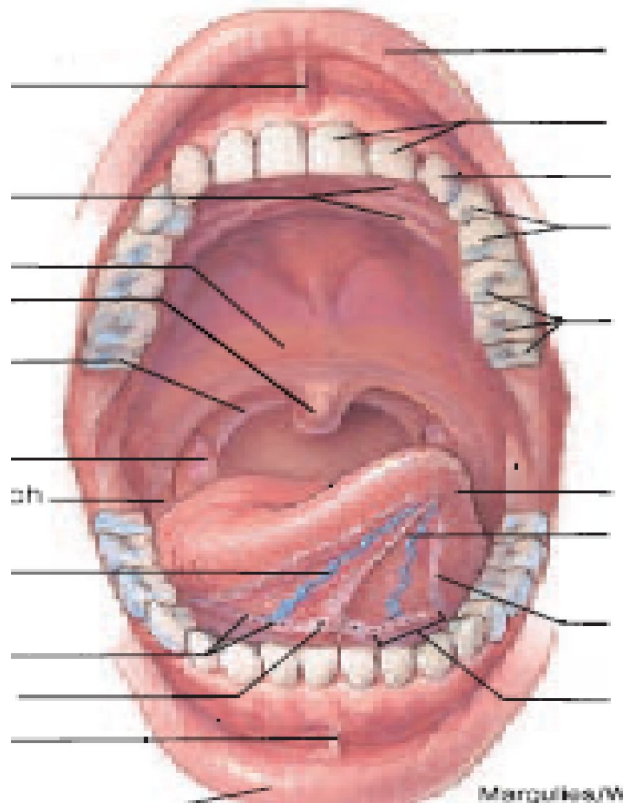


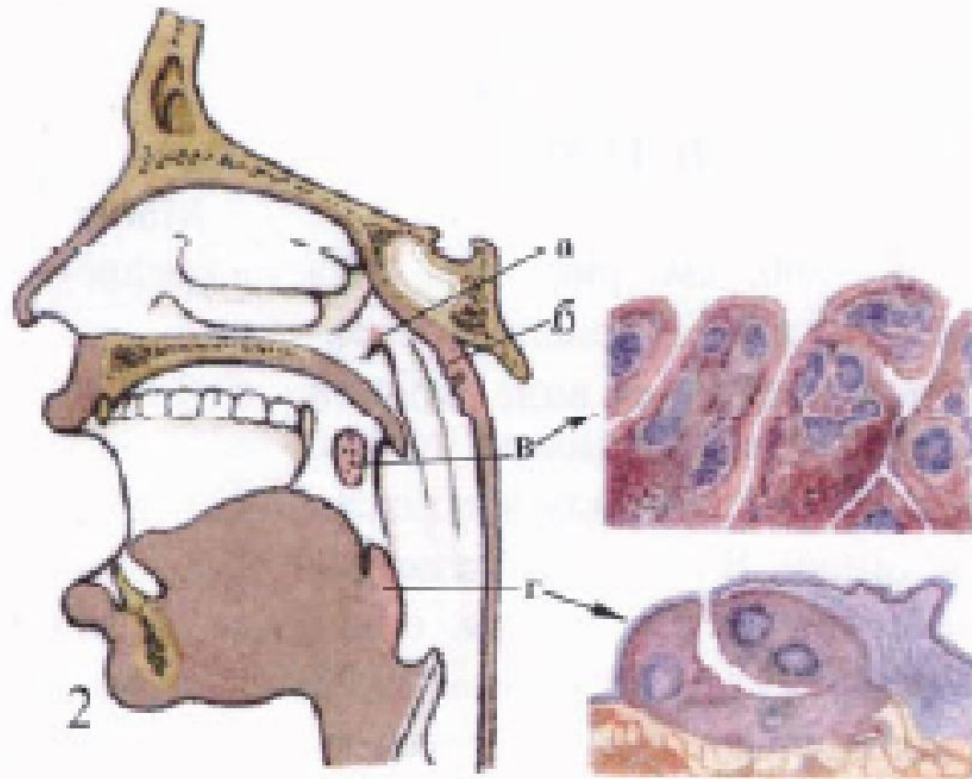
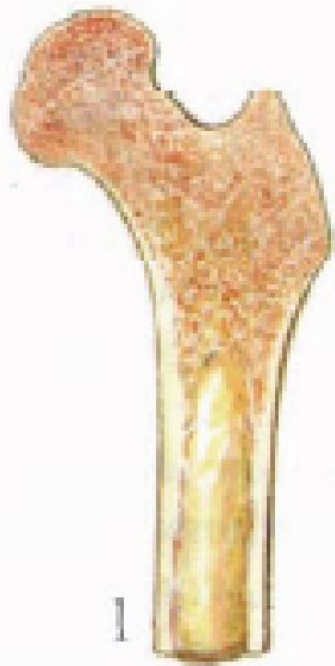


# Лімфатичні вузли нижньої кінцівки та черевної порожнини



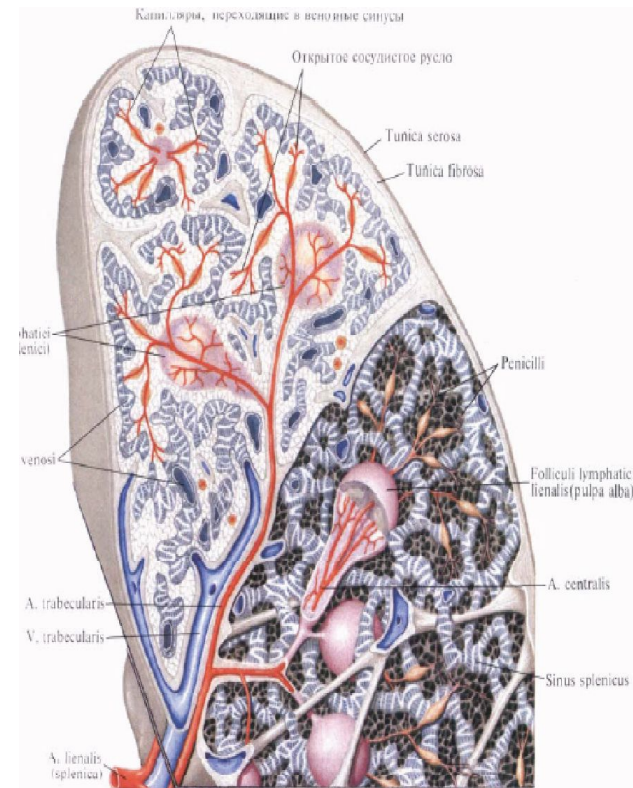
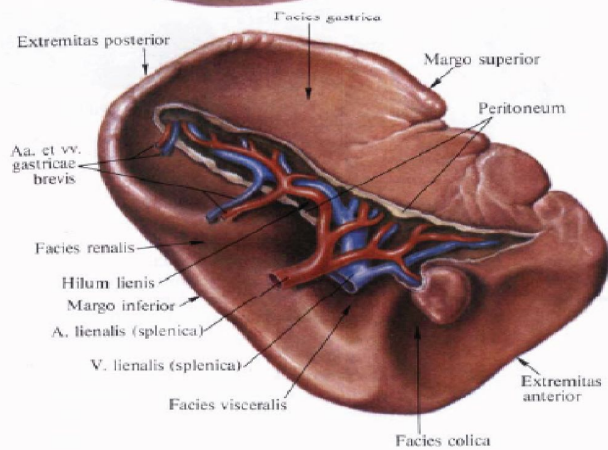
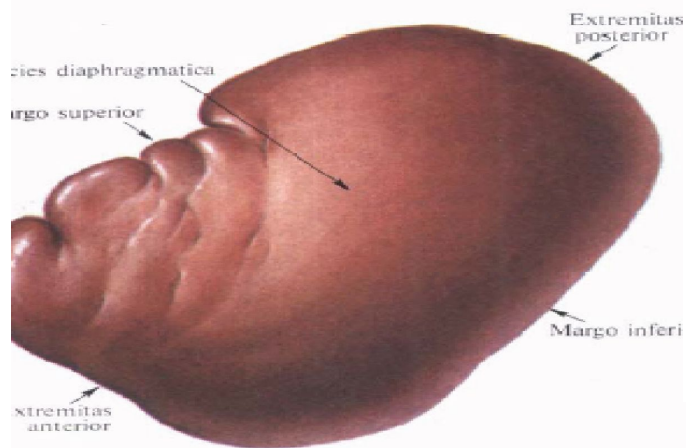
# Лімфо-епітеліальне кільце Пирогова





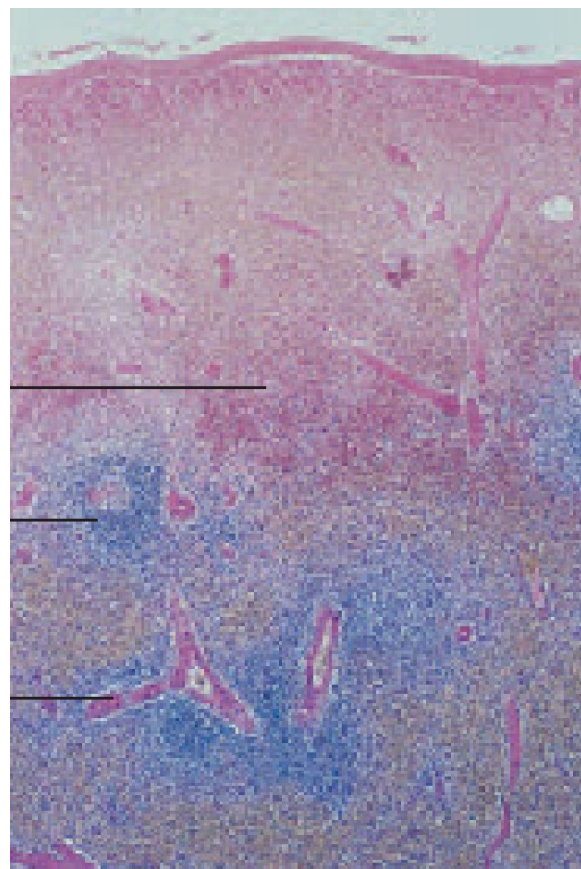
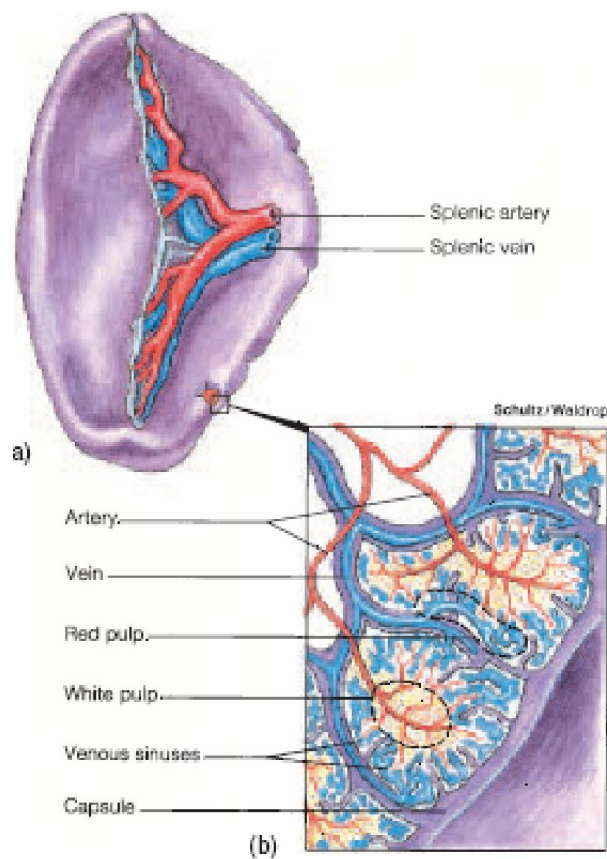


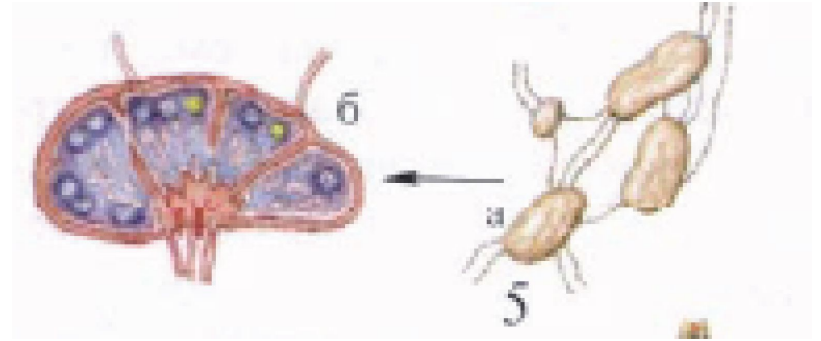
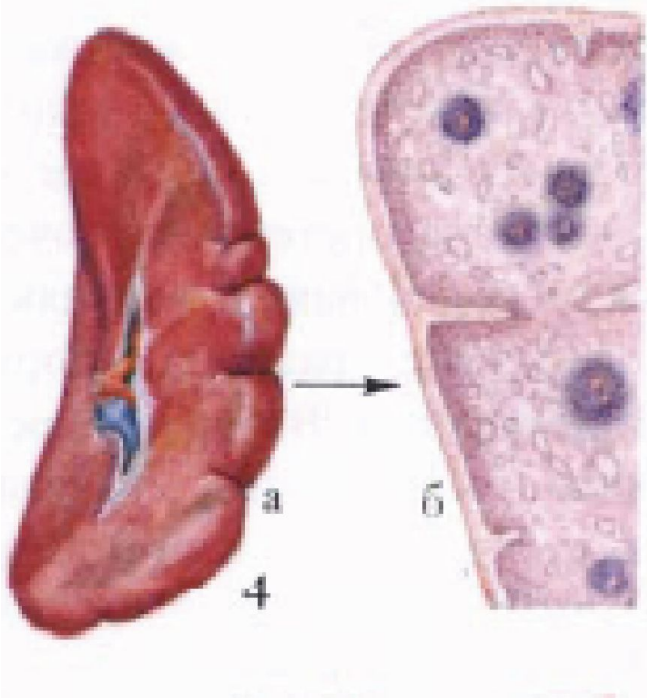
# селезінка

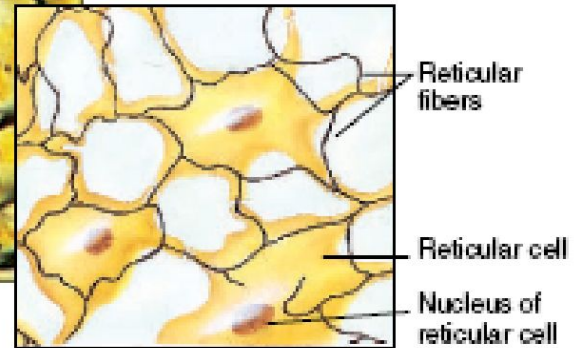
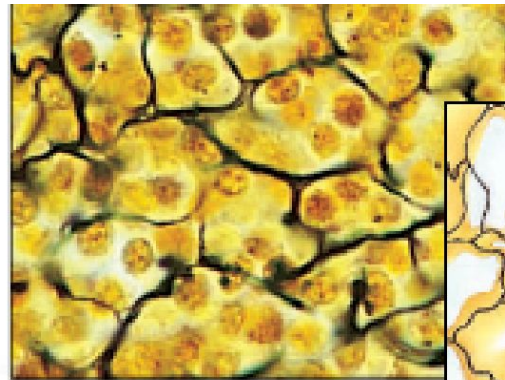
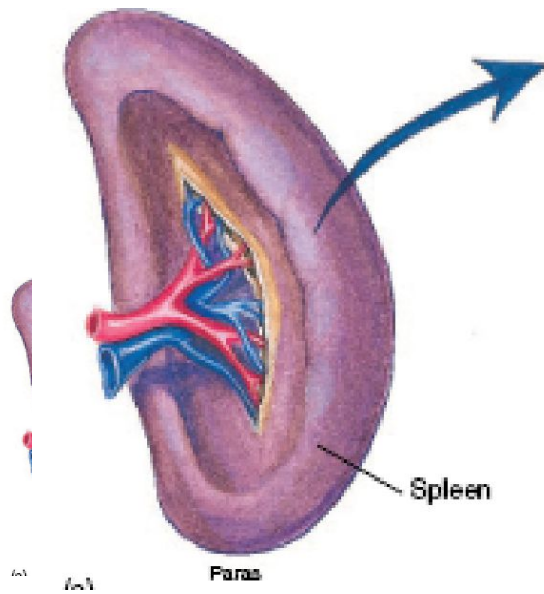




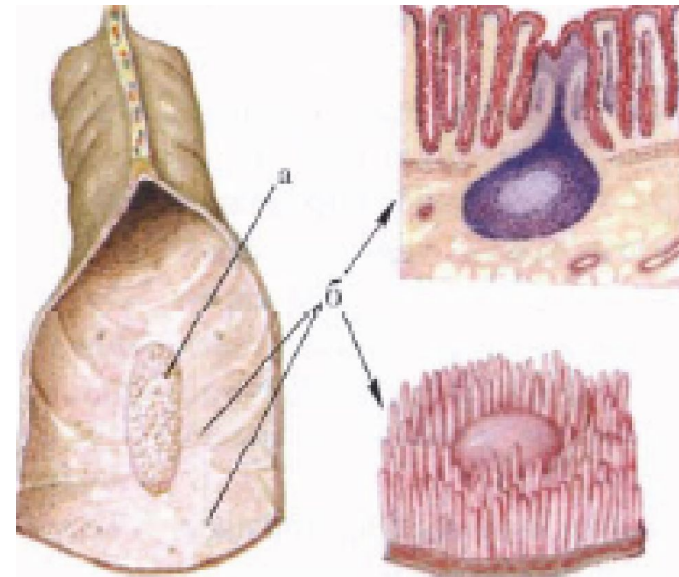
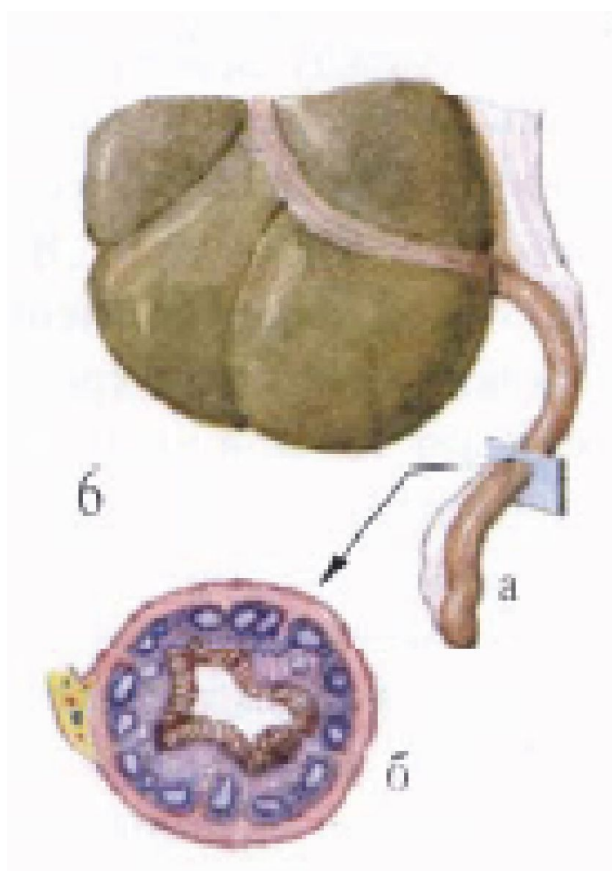
# Будова селезінки





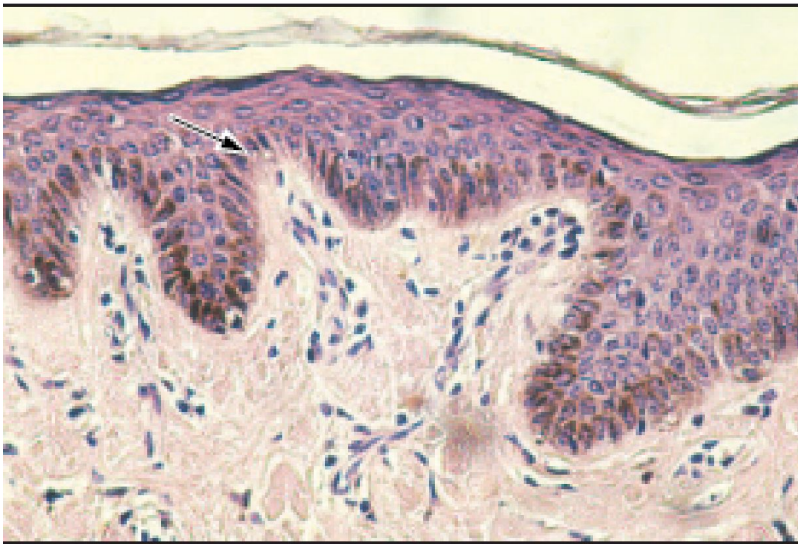


# Лімфоїдна система асоційона з слизовою апендикса так кишки





# Лімфоцити в шкірі



# Лекція ЛІМФАТИЧНА СИСТЕМА

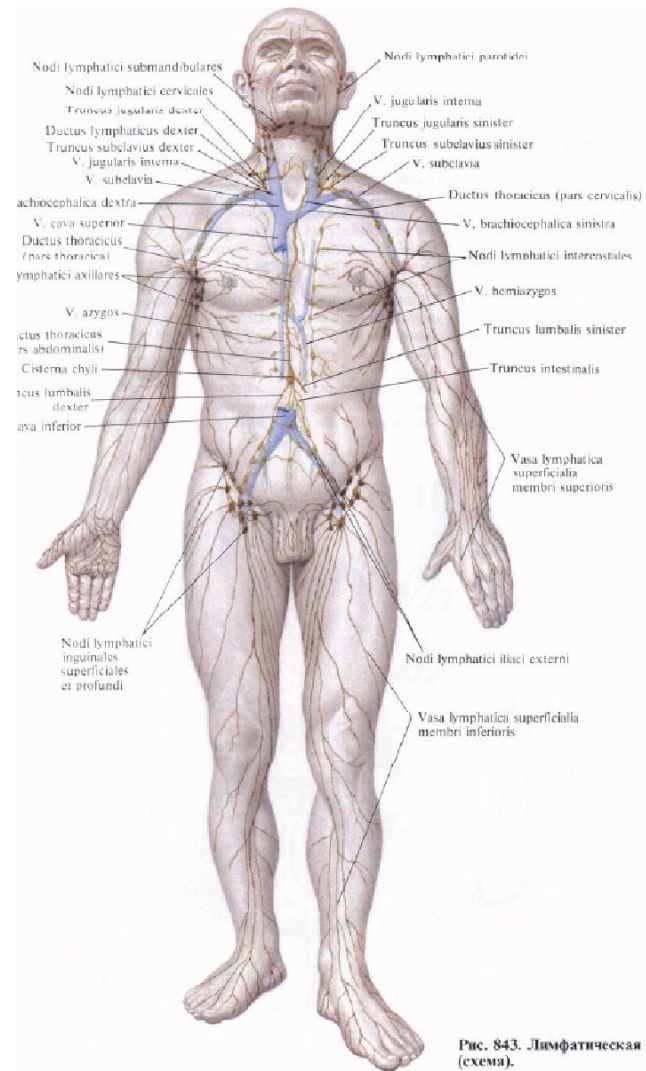
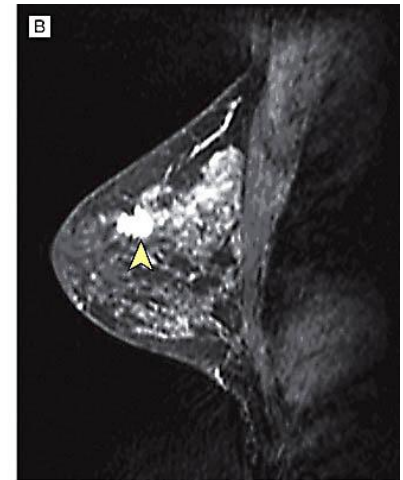
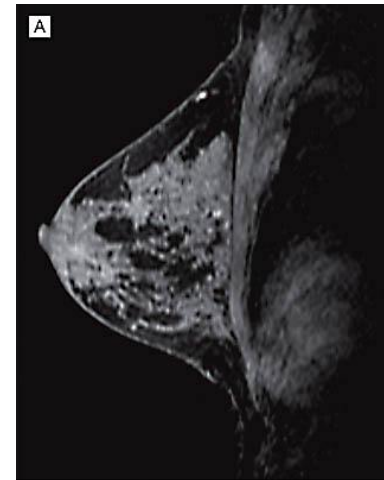
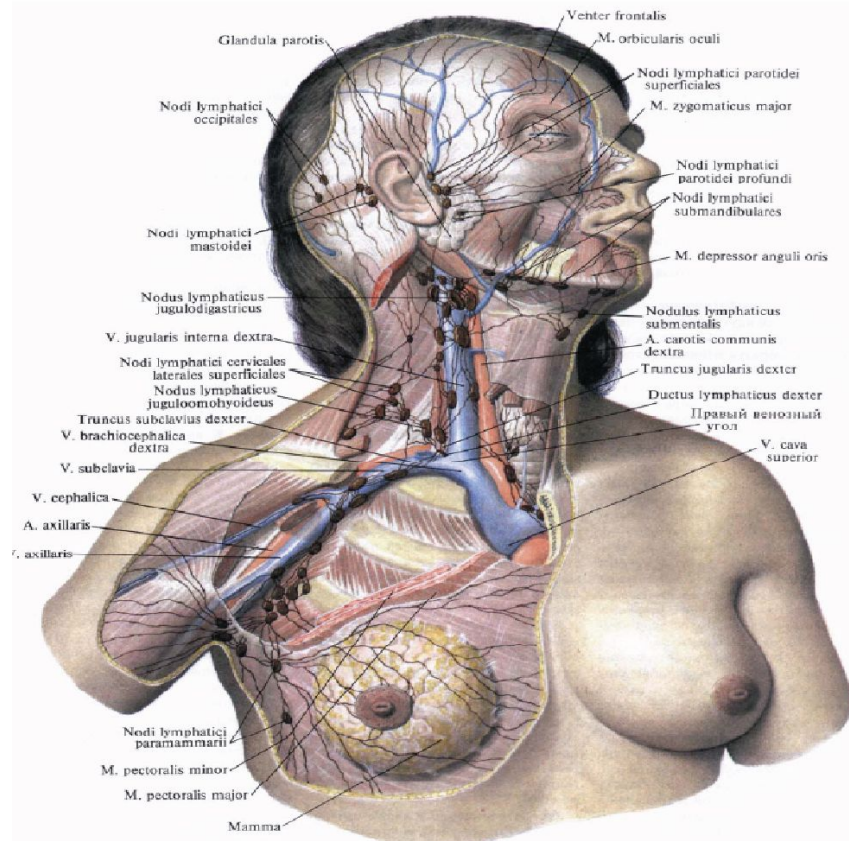
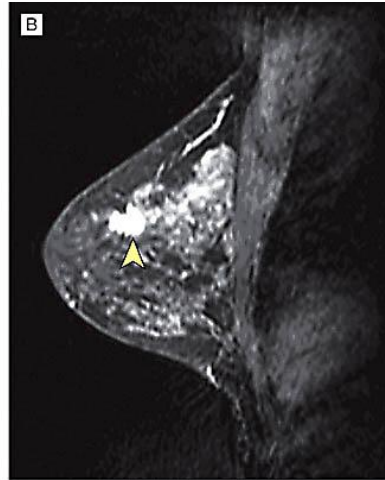
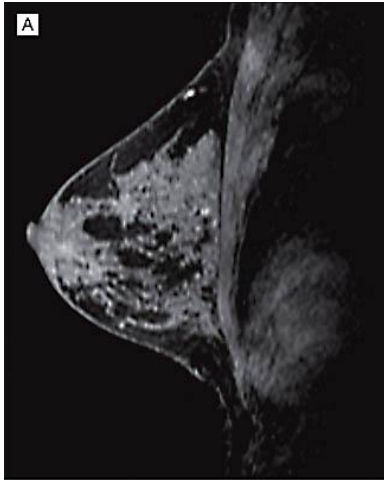


Рис. 843. Лимфатическая система (схема).

# Лімфатичний відтік грудної залози

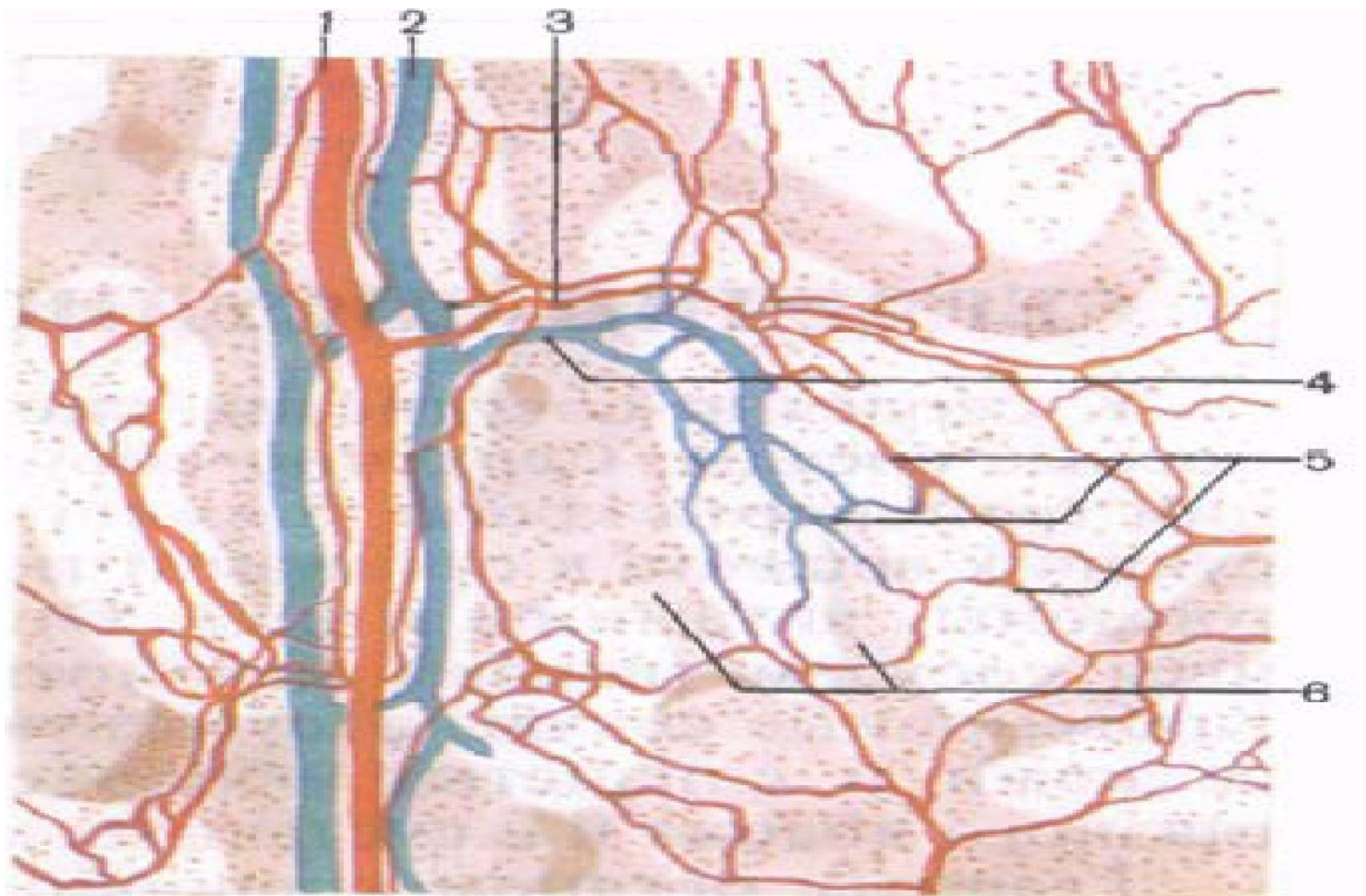


# Мамографія

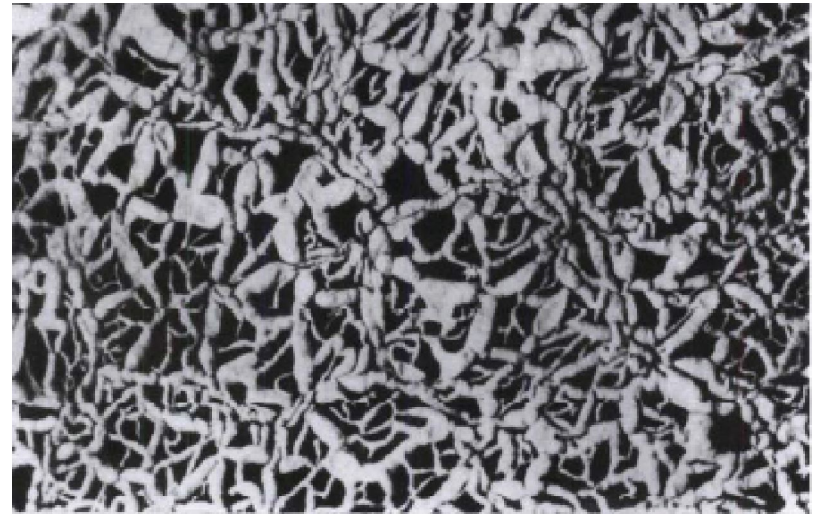




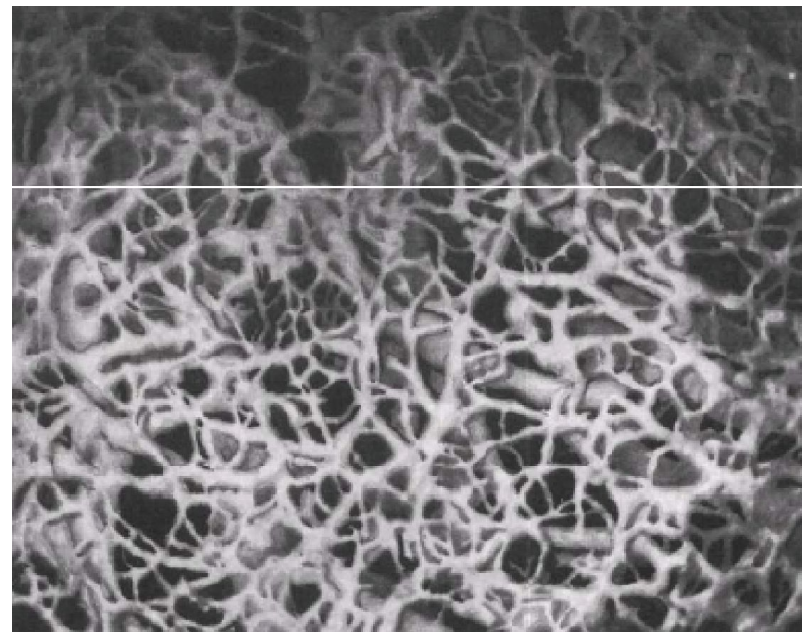
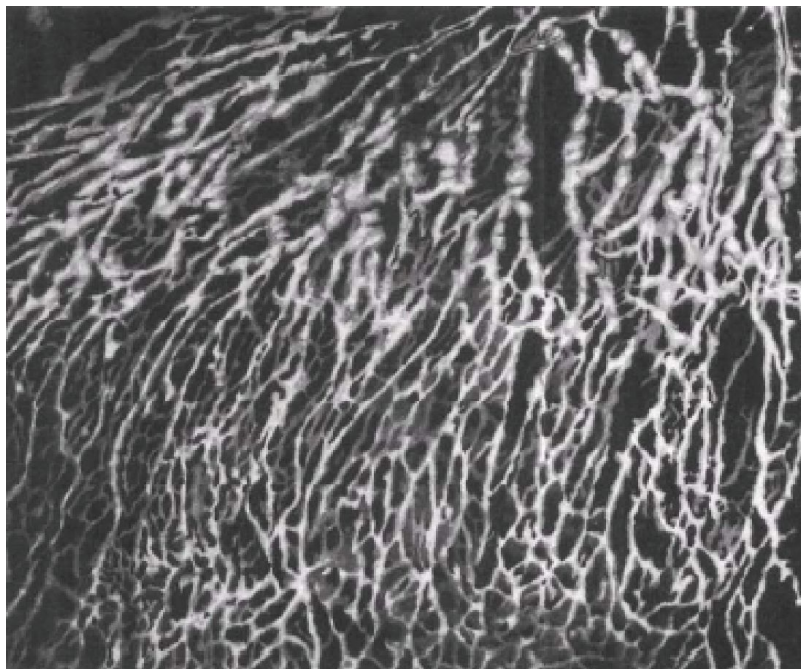
# Мікроциркуляторне русло



# Лімфатичні капіляри

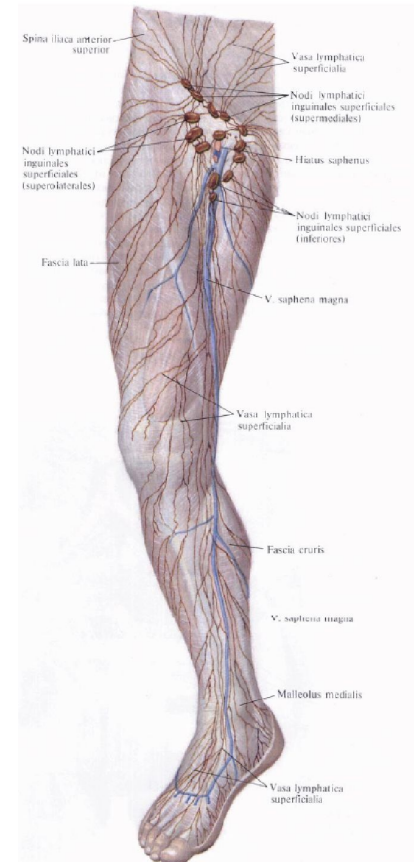
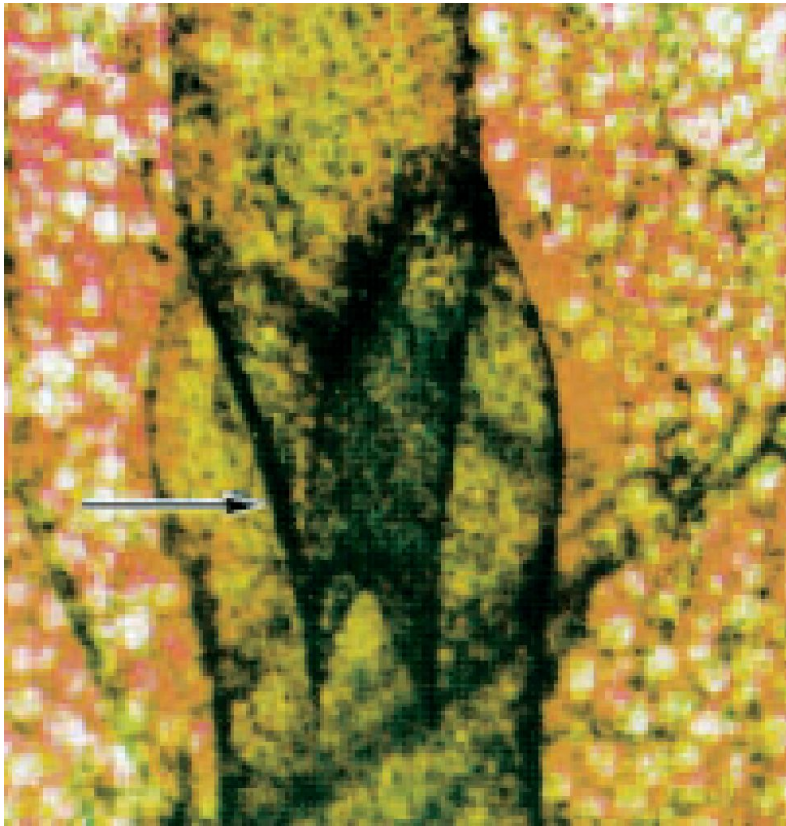


# Лімфатична сітка, лімфатичні судини



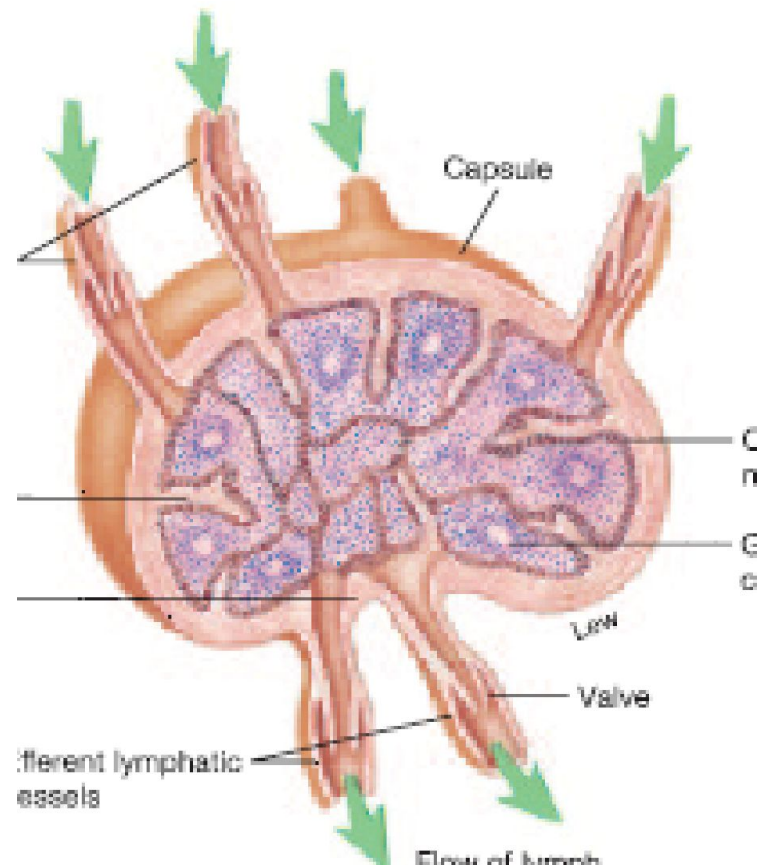


# Лімфатичні судини з клапанами та поверхневі лімфатичні вузли





# Лімфатичний вузол та схема циркуляції лімфи в ньому



# Лімфатичний відтік від верхньої кінцівки

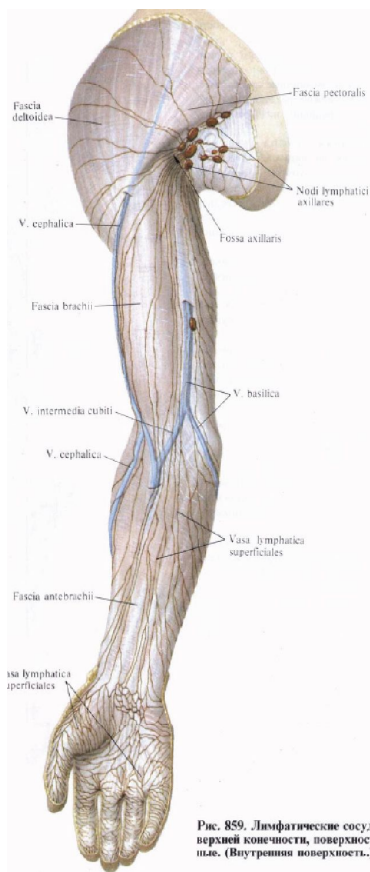
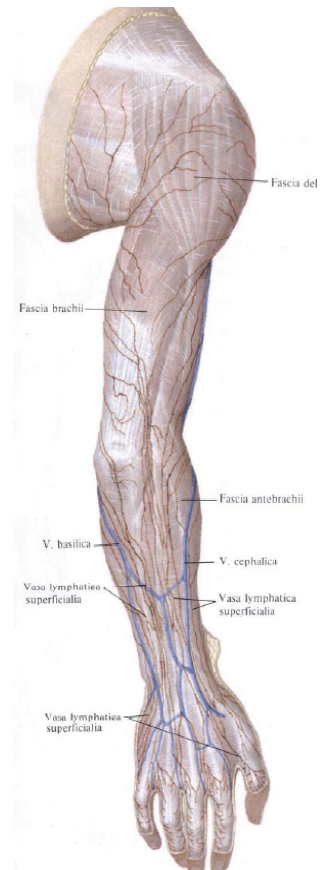
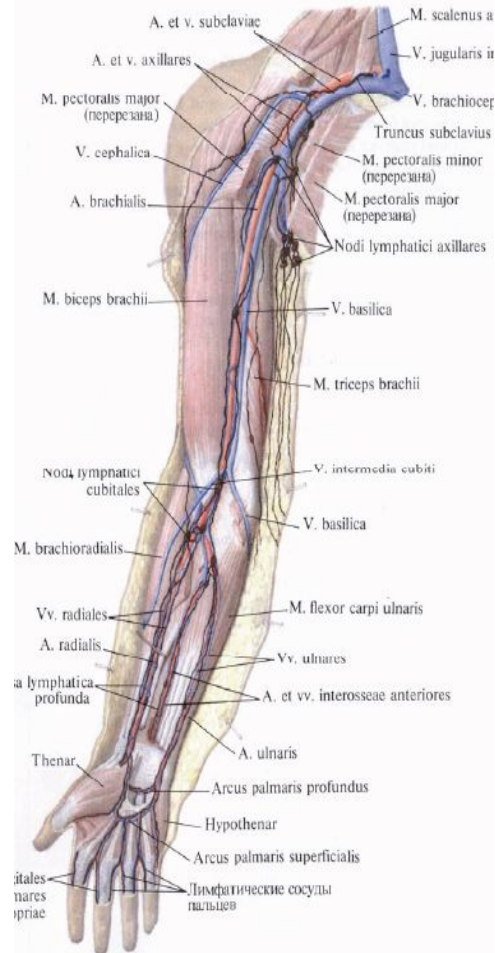
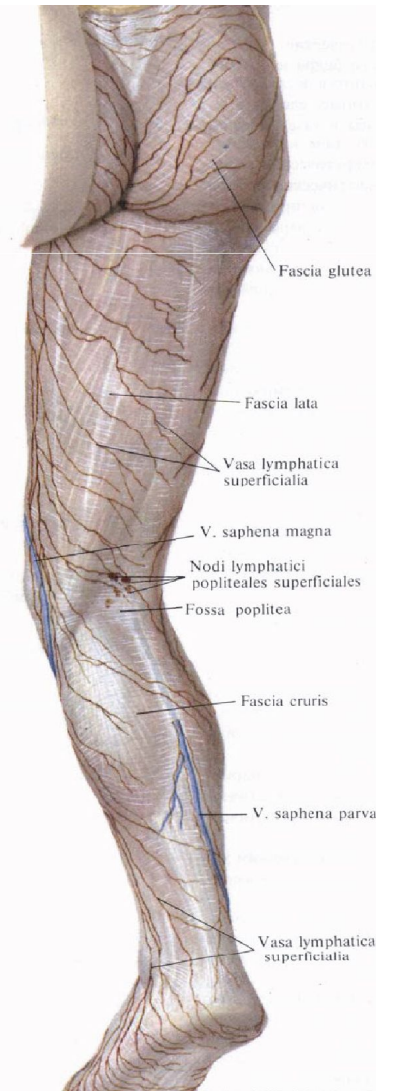
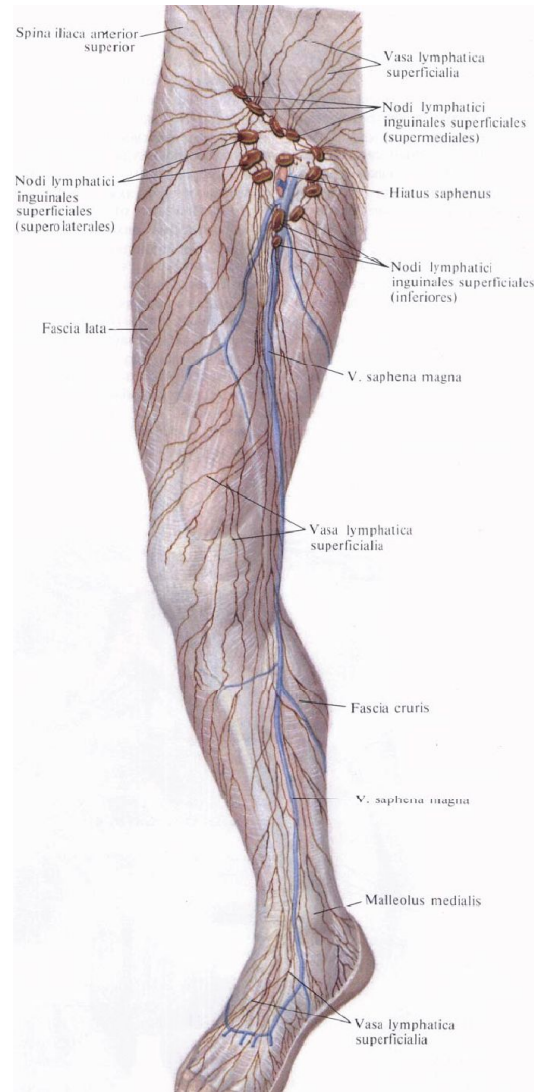


Рис. 859. Лимфатические сосуды верхней конечности, поверхностные. (Внутренняя поверхность.)

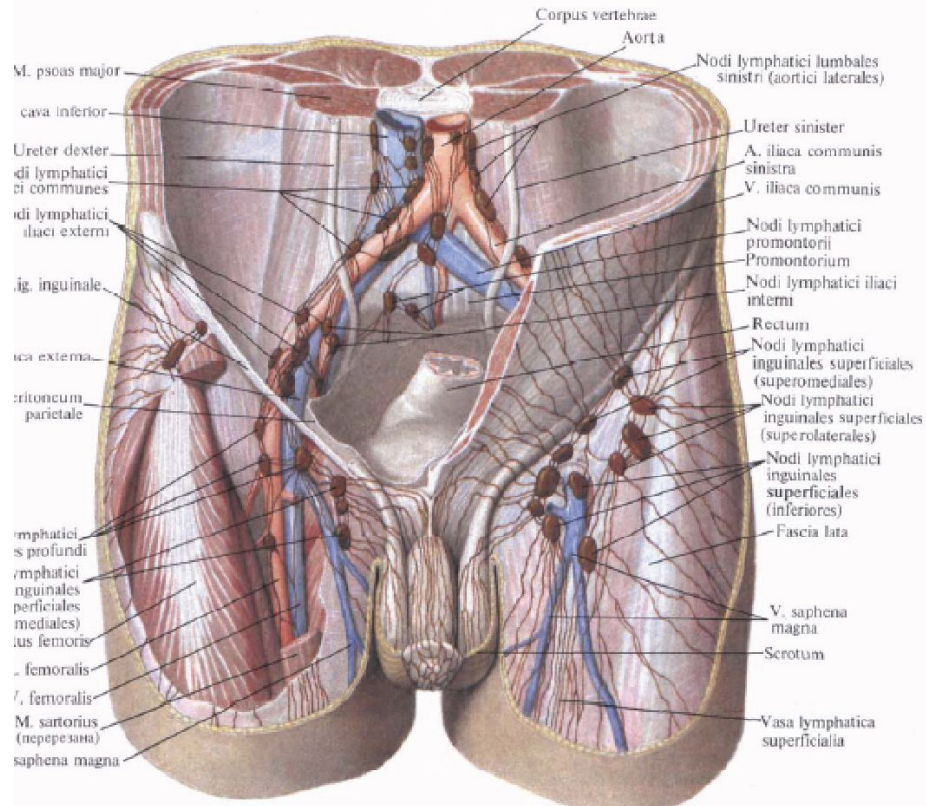


# Лімфатичний ВІДТІК ВІД НИЖНЬОЇ КІНЦІВКИ



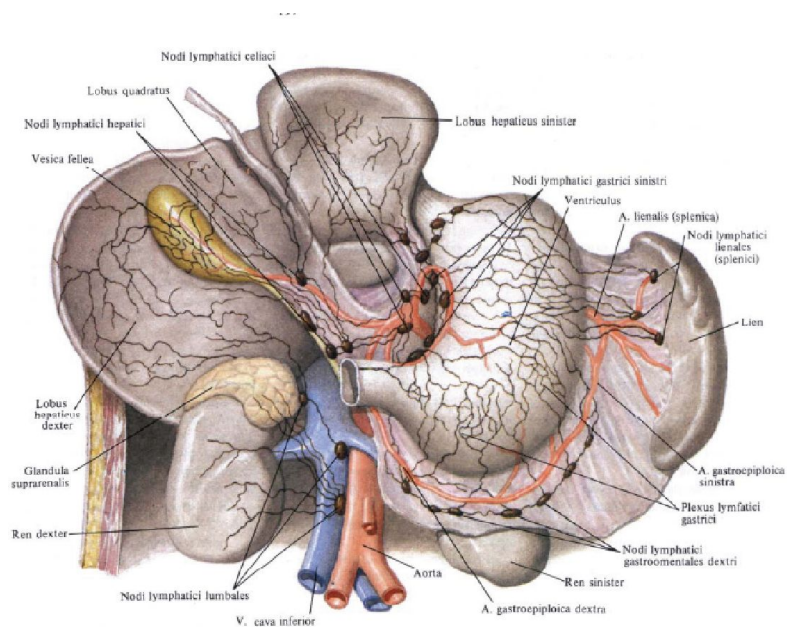
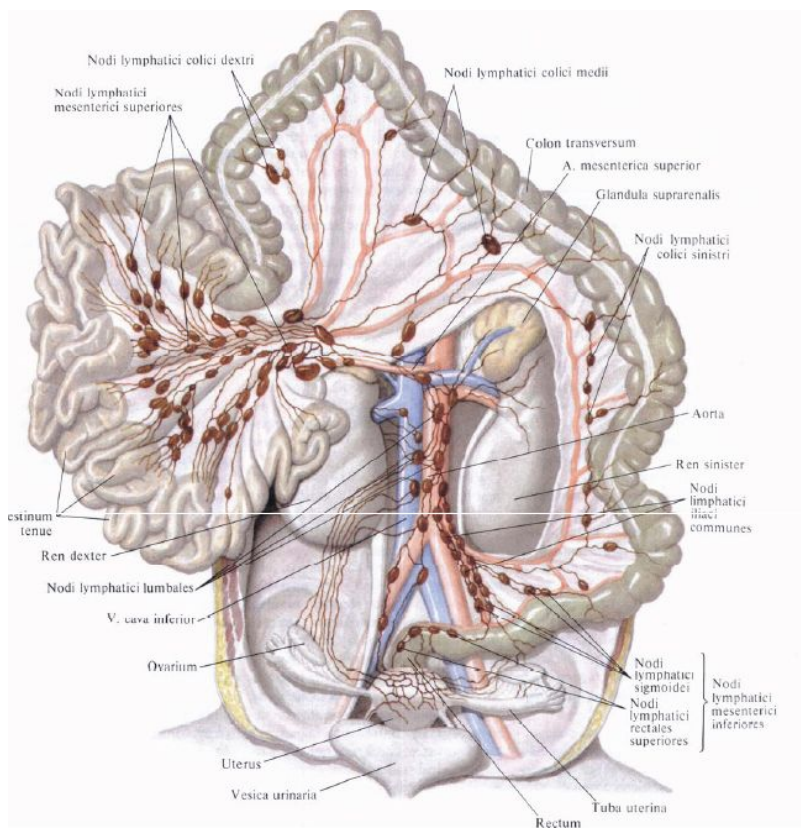


# Лімфатичний відтік від органів тазу

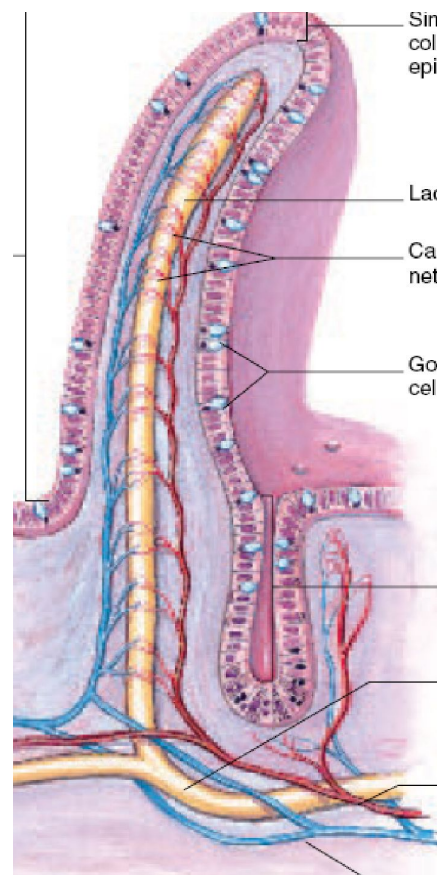




# Регіонарні лімфатичні вузли органів ШКТ



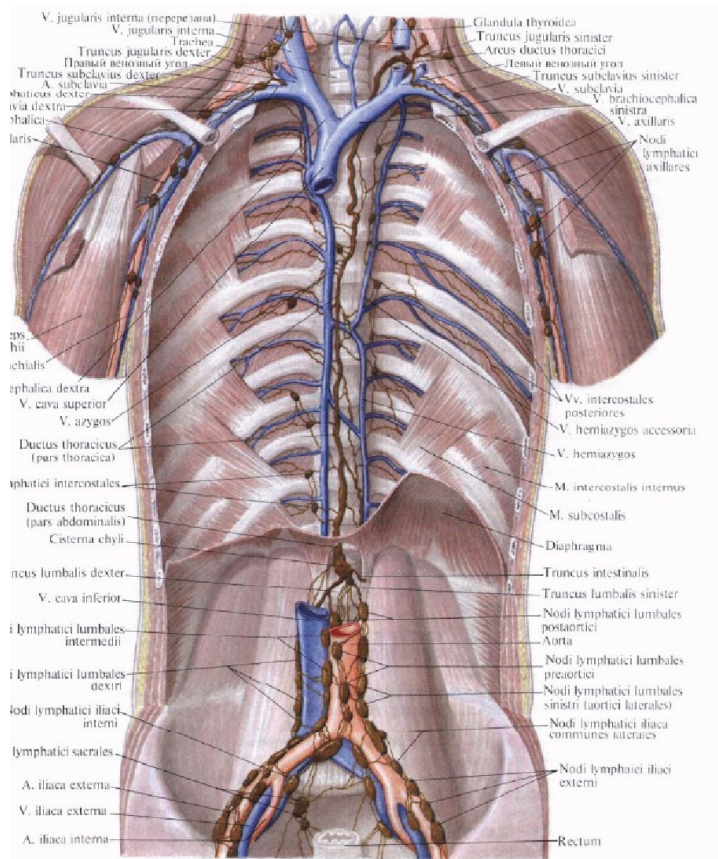
# Лімфатичне русло ворсинки



- *Vasa lymphatica intestinalia* – сосуды  
**Азелли**



# Топографія грудної протоки





# Венозний кут та грудна протока

