

***Контрольная работа
по сольфеджио
1 класс***



**Что ставят музыканты в
начале нотной
строки?**



Как называются эти длительности?

1)



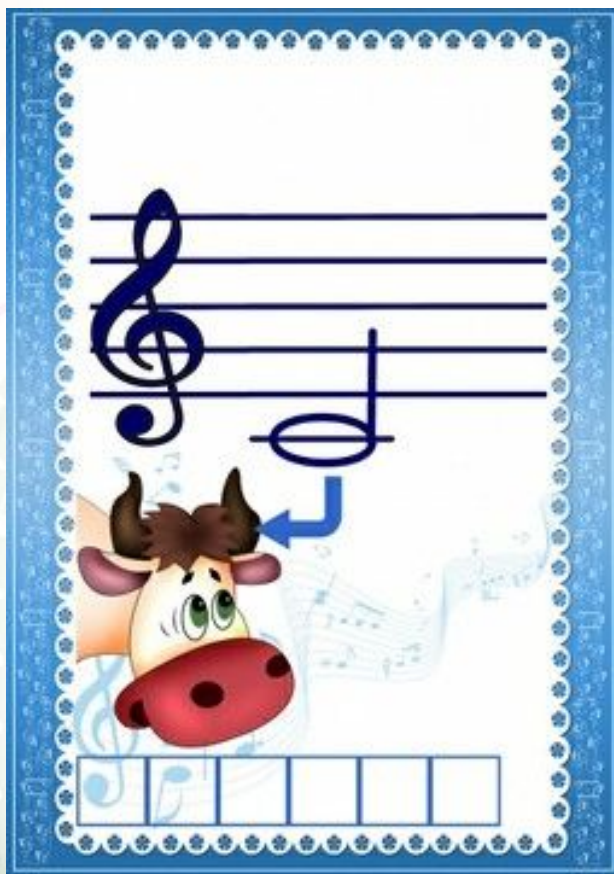
2)



***Как называются эти
длительности?***



Решите музыкальные ребусы



Решите музыкальные ребусы



***В какой тональности
написана мелодия?***

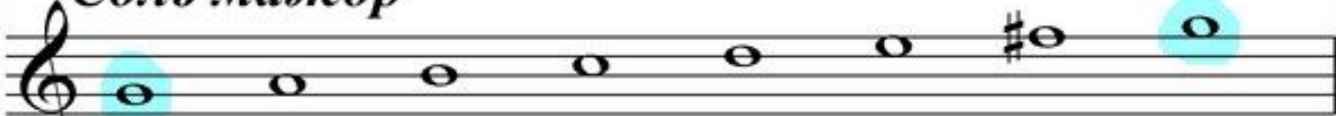


**Подпишите ступени
римскими цифрами,
укажите устойчивые
ступени**



**Подпишите ступени
римскими цифрами,
укажите устойчивые
ступени**

Соль мажор



СОЛЬ СОЛЬ

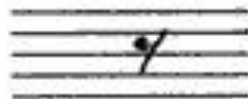
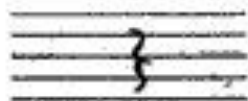
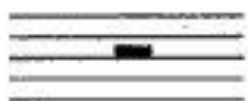
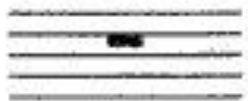
The image shows a musical staff with a treble clef and a key signature of one sharp (F#). The notes are C, D, E, F, G, A, B, and C. The first and last notes (C) are highlighted with a light blue circle. Below the staff, the word "СОЛЬ" is written under the first and last notes, indicating they are stable tones.

***Какой звук в гамме
называется тоникой?***



*Что такое гамма?
Сколько в ней ступеней?
Какие относятся к
устойчивым?
Неустойчивым?
Вводным?*

Соотнеси ноты с соответствующими паузами



**Запиши ритм
стихотворения
в размере 2/4**

**Зайчик серенький сидит
И ушами шевелит,
Вот так, вот так!**



*Как называется басовый
ключ?*

*На какой линейке пишется
нота **фа** в басовом ключе?*