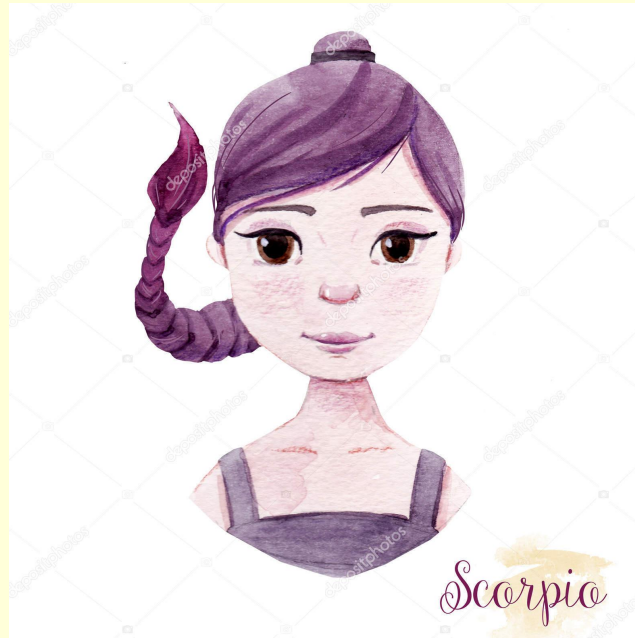


# Накшатры Скорпиона



# Накшатры Скорпиона

- 16. Вишакха 20.00 Весов – 3.20 Скорпиона
- 17. Анурадха 3.20 -16.40 Скорпиона
- 18. Джйештха 16.40-30.00 Скорпиона

# 16. Вишакха

- Управитель – Юпитер
- Юпитер + Венера
- Юпитер + Марс
- Тотем: Тигр



# Проявления накшатры

- «Ви» – это реализация, такие личности хотят реализовать себя и несмотря ни на что, будут действовать подобным образом. В названии «Вишакха», мы слышим слово «шакти» – «энергия».
- Как известно, животное – символ этого созвездия – это тигр. Тигр – одно из наиболее энергичных животных, он занесен в «Красную книгу», что говорит о необходимости его охранять.
- Вишакха – остро-мягкая накшатра, есть такой тип созвездий. И сам тигр тоже мягкий и приятный, у него есть красивые усы, тигра можно погладить, но также это животное обладает острыми клыками и когтями. Это значит, что Вишакха готова давать защиту и убежище другим людям, но если ты вдруг пошел против, не делаешь того, что она считает нужным, или, того хуже, если тебя угораздило стать врагом этого созвездия, – тебя ждет знакомство с ее острыми когтями и клыками. Нельзя сказать, что Вишакха – вредное созвездие, но ее клыки и когти всегда используются для достижения цели, для того, чтобы заполучить свою «добычу».

# Яды



- Еще один символ этого созвездия – сосуд с ядом. Этот факт, наряду с клыками и когтями, указывает на то, что такие личности могут быть очень острыми на язык, саркастичными и критичными по отношению к окружающим. Среди Вишакхи много известных личностей. Под этим созвездием, например, появился на свет классик русской литературы Антон Павлович Чехов, который известен как гениальный сатирик и юморист. Чего только стоит его «Палата №6». Из ныне живущих можно отметить телеведущего Владимира Соловьева, обратите внимание на его критические и яркие моноспектакли.

# Медицина

- Кроме того, яды – это медицина. У Вишакхи очень много энергии, они могут привлекать окружающих людей к себе, что-то им внушать. Таким образом, Вишакха способна лечить души, и это ее свойство подкрепляется планетой Юпитер, который управляет данным созвездием. Несмотря на то, что эта накшатра ракшасическая, демоническая, – ее мотивация при этом юпитерианская.
- Как мы помним, Юпитер – этого гуру, учитель и наставник. Такие личности очень харизматичны, популярны и добиваются серьезных результатов в жизни наряду с немногими другими накшатрами, особенно если речь идет о представителях сильного пола.
- Этому есть простое объяснение, Индра, царь небес управляет этой накшатрой, а он не терпит конкурентов, других царей.



# Управляющее божество

- Как нам известно, из ведических писаний, Индра совершил очень много красивых и достойных поступков, но так же были и другие, не совсем добрые деяния, все это из-за желания добиться успехов в конкурентной борьбе и невозможности признать чужой авторитет. Так жители Вриндавана, когда отказались поклоняться Индре, ощутили на себе гнев божества.
- Он просто хотел затопить эту деревню вместе со всеми ее жителями. Кроме того, Индра однажды похитил жертвенного коня во время жертвоприношения Махараджи Притху. Обо всем этом можно прочесть в Ведах. Индра – сильный и непоколебимый, любит добиваться своего и отстаивать свои интересы.



# Вожделение

- С господом Индрой связано так же сильное вожделение. Накшатра Вишакха имеет отношение к планетам Венера и Марс, так как созвездие Вишакха связано с Весами и Скорпионом.
- Весы – это Венера, а Скорпион – Марс. Это соединение дает серьезный творческий потенциал и большую сексуальную активность.
- Как известно, и тигр – символ Вишакхи, так же очень активное в половом смысле животное. Это говорит о том, что у рожденных под созвездием Вишакха есть очень много энергии на уровне двух первых чакр – Муладхара и Свадхистхана.
- Не стоит упускать и тот факт, что планета Юпитер так же имеет серьезное влияние на Вишакху, ее действие смягчает характер накшатры, облагораживает ее свойства.
- Такие личности, появившиеся на свет под остро-мягкой накшатрой, могут быть очень добрыми, активно заниматься благотворительностью, а с другой стороны, могут проявлять агрессию.



# Сильные и слабые стороны

- Юпитер является управляющей планетой накшатры Вишакха и он дарует такие качества ей и всем людям, которые родились под её покровительством, как энтузиазм, вера, оптимизм и надежда на лучшее будущее.
- Главной энергией, главной шакти этой звезды является вьяпани шакти. Вьяпани-шакти – это энергия, которая позволяет человеку достигать многих и разнообразных плодов в своей жизни. Эта звезда может даровать своему подопечному большое терпение, очень большую целеустремленность, очень большую решимость к завершению любого начатого дела.
- Смелые души, полные решимости
- Теневой стороной, теневыми качествами этой звезды могут быть агрессивность, склонность к диктаторству. И может случиться так, что иногда в таком вот агрессивном руководстве, в таком напористом желании достичь немедленно своей цели, человек приходит в ситуацию, которую описывают, как «выиграл битву, но проиграл войну».

# Планеты в Вишакхе

- Солнце в Вишакхе — такие люди хотят стать лидерами, но встречают на своем пути преграды, переживают взлеты и падения и не всегда могут реализовать себя.
- Луна в Вишакхе — такие люди думают о свершениях, о том, как покорить мир, творческие люди, вспыльчивые.
- Марс в Вишакхе — люди спортивные, активные, могут заниматься спортом, служить в полиции, страстные, сексуально активные.
- Меркурий в Вишакхе — люди очень образованные, часто имеют несколько образований, удивляют своим развитым интеллектом.
- Юпитер в Вишакхе — такие люди способны быть учителями, гуру, создавать благотворительные фонды или околоруховные организации.
- Венера в Вишакхе — люди имеют привлекательное тело, часто являются законодателями мод.
- Сатурн в Вишакхе — часто деспотичные личности, которые будут очень долго жить, могут занимать высокие посты, должности в какой-то государственной службе.
- Раху в Вишакхе — люди вспыльчивые, воинственные, могут воплощать все негативные качества бога Индры — зависть, гнев, алчность. Люди будут за ними идти, но при этом они будут испытывать зависть к Богу и людям, которые выше их.
- Кету в Вишакхе — люди склонны к глубокому изучению, постижению знаний, которые касаются политики, устройства мира, ну и, конечно же, эзотерики

# Профессии

- Политик, профессиональный агитатор, оратор.
- Воинствующий революционер. Служитель культа, религиозный фундаменталист.
- Астролог.
- Исследователь, ученый. Критик.
- Диктор на радио и телевидении.
- Работник ручного труда. Модель, актер, танцовщик.
- Нативы-Вишакхи могут заниматься любыми профессиями и склонны менять их в течение жизни.

# Благоприятная деятельность

- Напористые, воинственные, жестокие и суровые действия.
- Любая деятельность, требующая управленческих способностей.
- Исполнение чего-то, что требует дискуссионного и аргументированного подхода.
- Действия, требующие умственной концентрации, принятия решений, постановки целей. Все типы церемоний, торжеств и празднований.
- Ухаживания и сексуальная активность

# Неблагоприятная деятельность

- Путешествие.
- Вступление в брак.
- Инициация любого вида.
- Деятельность, требующая такта и дипломатичности.

# 17. Анурадха

- Управитель- Сатурн
- Сатурн + Марс
- Тотем: олень
- Анурадха наделена таким даром - создавать отношения, создавать дружбу, завязывать дружбу и поддерживать дружбу, при этом оставаясь довольно твердыми в следовании своим целям



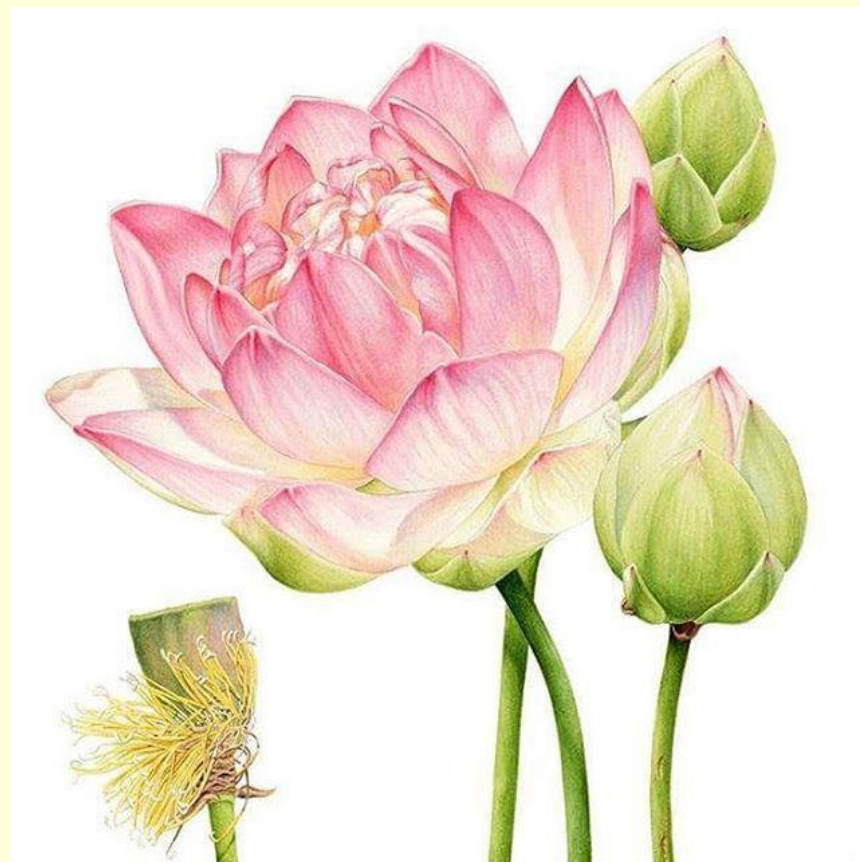
# Название накшатры

- Анурадха — райское созвездие, «ану» означает высшие миры, райские планеты.
- «Радха» — это удача, и «дха» — это деньги, материальное процветание.
- Анурадха находится под контролем божества Митры — это божество дружбы, радости, энтузиазма. Но при всем этом Анурадха достаточно властная, поскольку она связана с Марсом и со знаком Скорпион, а также этой накшатрой управляет Сатурн.
- Но желание власти, контроля у Анурадхи сбалансированное, она пытается добиться своего путем разных манипуляций и своей красоты, интеллекта и обаяния.



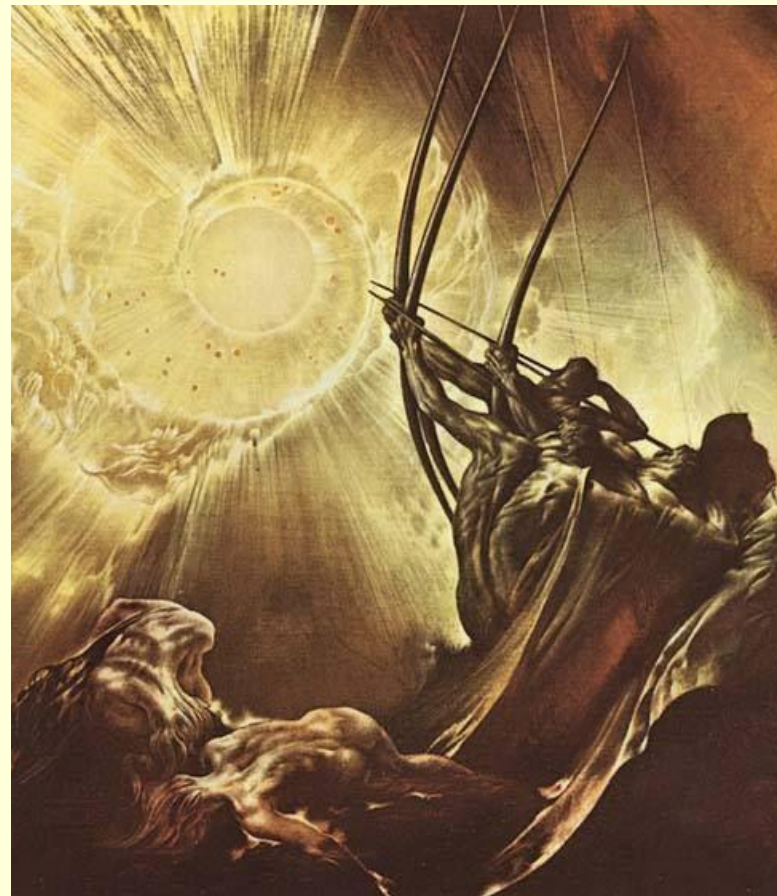
# СИМВОЛ ЛОТОС

- Один из символов Анурадхи — лотос. Как известно, этот цветок способен расти и процветать несмотря на то, что вокруг может быть не сильно чисто.
- Лотос никогда не смачивается водой, то есть не попадает под влияние других.
- Такие люди всегда имеют свою точку зрения и становятся лидерами.



# Правящее божество Митра

- Владыка рассвета
- Одно из проявлений энергии сотрудничества среди людей, взаимодействия всего человечества



# Теневые стороны накшатры

- Сатурн, Марс, Скорпион
- Нередко люди, рожденные под этой звездой сталкиваются с такими проблемами характера, как зависть и желание контролировать других

# Планеты в Анурадхе

- Солнце в Анурадхе — это успех и удача. «Я» человека получает райское облачение и ему сопутствует успех, который развивается потихоньку, поскольку Анурадха связана с Сатурном.
- Луна в Анурадхе — личность испытывает психологический комфорт и соответственно любит приятное времяпровождение.
- Марс в Анурадхе — люди сексуально активные, энергичные, стараются занять хорошую должность, способны к целительству.
- Меркурий в Анурадхе — такие люди способны изучать точные науки, они колкие и едкие на язык.
- Юпитер в Анурадхе — ощущение легкой кармы и позитивной судьбы, стремление к тому, чтобы тебе поклонялись, уважали, как царя.
- Венера в Анурадхе — привлекательные люди, фотомодели, актрисы, источают невероятную райскую энергетику, поэтому весь мир влюблен в этих личностей.
- Сатурн в Анурадхе — долгая жизнь, способность изучать сложные науки, эзотерические учения.
- Раху в Анурадхе — способность к манипуляциям, контролю над другими.
- Кету в Анурадхе — такие личности воспринимают удовольствия и комфорт через преодоление трудностей.

# Профессии

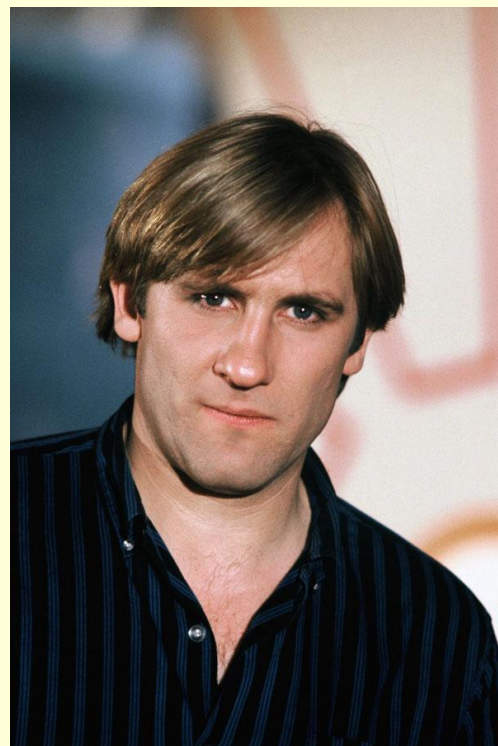
- Руководитель, предприниматель, промоутер.
- Глава организации, какого-либо учреждения.
- Консультант и психолог.
- Дипломат. Все профессии, связанные с зарубежными странами, путешествиями и иностранцами.
- Ученый, математик, исследователь, статистик.
- Шпион. Все профессии, связанные с ночной работой.
- Профессии, связанные с кинематографом. Музыкант, артист.
- Гипнотизер, астролог, медиум, оккультист, специалист по нумерологии.

# Примеры личностей

- Тина Тернер



- Жерар Депардье



# Благоприятная деятельность

- Групповая, исследовательская и научная, оккультная, тайная, финансовая и бухгалтерская.
- Медитация, спокойное размышление.
- Изучение природы.
- Целительство.
- Встреча с друзьями.



# Неблагоприятная деятельность

- Вступление в брак.
- Деятельность, связанная с открытым противостоянием и начинаниями.
- Рутинная, обычная работа.

# 18. Джйештха

- Накшатра Меркурия
- Меркурий + Марс
- Тотем: Олень



))))))

- — *Мудрость — состояние ума такое специфическое. Испытывал, владыка?*  
— *Нет, Бог миловал.*

Монах и бес

# Описание накшатры

- Представляет самую старшую жену Чандры и расположена в оппозиции к самой любимой его жене, Рохини.
- Символ накшатры –это круглый оберег или талисман, который способен сражать и покорять демонические сущности.
- Накшатра магов



# Описание накшатры

- Джйештха считается старшей среди первых восемнадцати накшатр. Ее главная задача - радикальная трансформация человека и ускорение пути его духовной эволюции.
- Джйештха - это накшатра, где поддержание имиджа гораздо важнее, чем все остальное.
- Личности-Джйештхи, как правило, озабочены тем, как их воспринимают другие. Они хотят завоевать уважение в обществе и делают все необходимое, чтобы придерживаться преобладающих стандартов.
- В древние времена, когда ступеньками к уважаемому положению были акты милосердия, доброты и благотворительности, Джйештха работала хорошо. В настоящее время, когда оголтелый материализм является нормой, энергии Джйештхи тратятся впустую или на саморазрушение. Стереотипный вожак толпы, коррумпированный и неразумный политик, бюрократ или руководитель - вот типажи Джйештхи.

# Божество накшатры

- Индра, дававший людям всё самое наилучшее и прежде всего способность побеждать.
- Зачастую он давал победу не силой, а хитростью, мудростью и опытом.



# Меркурий + Марс

- Имея своим управителем планету Меркурий, накшатра наделяет людей интеллектуальными способностями , аналитическим мышлением и даёт возможность достигнуть высокого положения в обществе. С помощью оккультных знаний и сверхъестественных способностей , человек , рождённый под покровительством этой накшатры, может получать выгоду в том случае, если нет поражения звезды. Так как, накшатра Джйештха – «старейшая», то люди, рождённые под этой звездой проявляют себя как покровители для других, в том числе и для членов своих семей.
- Марс дает чрезмерное желание контролировать, гиперопека
- Не любят советы



# Негативные проявления накшатры

- Мстительность, соперничество, зависть, конфликтность, ревность, критика.
- В худшем случае Джйештха дает неискренность и лживость, человек сам запутывается во лжи, перекладывает вину на других.
- Постоянная переориентация, умение отслеживать даже казалось бы незначительные мелочи, большая скрытность и напряженная внутренняя жизнь, психологические внутренние конфликты, человека всегда разрывает на части изнутри.
- Самый главный совет для рожденных под данной Накшатрой - контролировать свое поведение во всех жизненных ситуациях.

# Профессии

- Политик, правительственный служащий, профсоюзный деятель.
- Военный, полицейский, пожарный. Авиадиспетчер.
- Хирург.
- Торговец, предприниматель. Администратор. Репортер, обозреватель, теле- и радиокомментатор, диктор программ новостей.
- Профессии, связанные с интеллектуальным трудом.
- Актер, музыкант, танцор, модель.
- Оратор. Эзотерик.
- Профессии, связанные с водой
- Астролог, философ

# Благоприятная деятельность

- Сурового характера, оккультная, административная, требующая ответственности, заботы, ухода и защиты.
- Охрана порядка и контроль ситуации.
- Принятие судебных решений.
- Общение со старшими, оказание помощи пожилым людям, забота о семье.

# Неблагоприятная деятельность

- Пребывать в депрессии, обижаться, поддерживать отношения через силу.
- Рутинная деятельность.
- Деятельность вызванная эгоистичными побуждениями или желаниями быть в центре внимания.
- Использование других в своих корыстных целях.
- Неверность. Заключение брака.
- Путешествие.

Спасибо за внимание!

