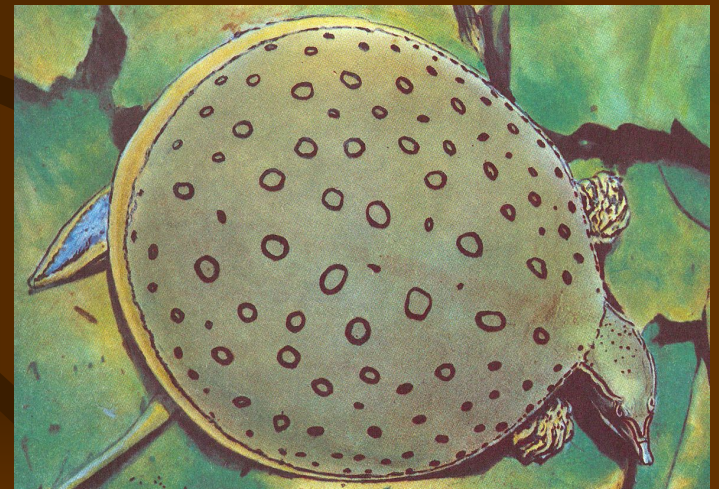
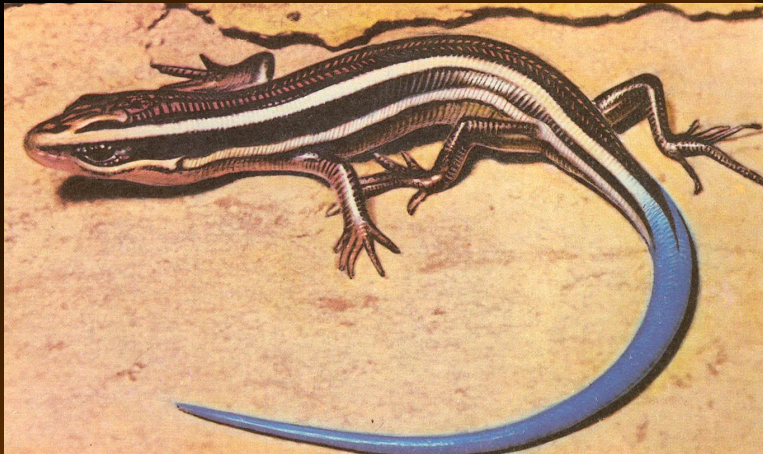


Класс Пресмыкающиеся (Рептилии)



1. Обитают:

1. большинство на суше (ящерицы, хамелеоны, гекконы, вараны, сцинки, змеи и черепахи);
2. вторичноводные (крокодилы, водные змеи и черепахи)



2. Отделы тела:

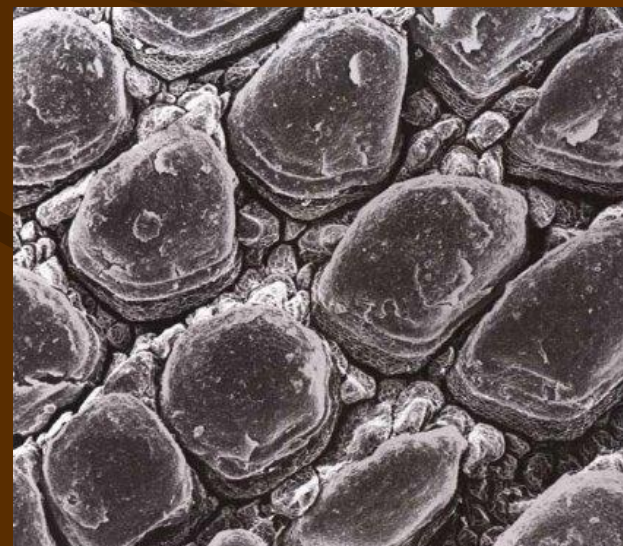


**ГОЛОВА, шея,
ТУЛОВИЩЕ,
ХВОСТ, 2 пары
КОНЕЧНОСТЕЙ С
КОГТЯМИ**



3. Кожа:

сухая, без желёз,
покрыта
роговыми
чешуями или
щитками



У змей и ящериц есть линька



4. Позвоночник

отделы

шейный

(8 позвонков)

грудной

рёбра

соединяются с

грудиной,

образуют

грудную клетку

хвостовой

крестцовый

(2 позвонка)

поясничный

рёбра свободные

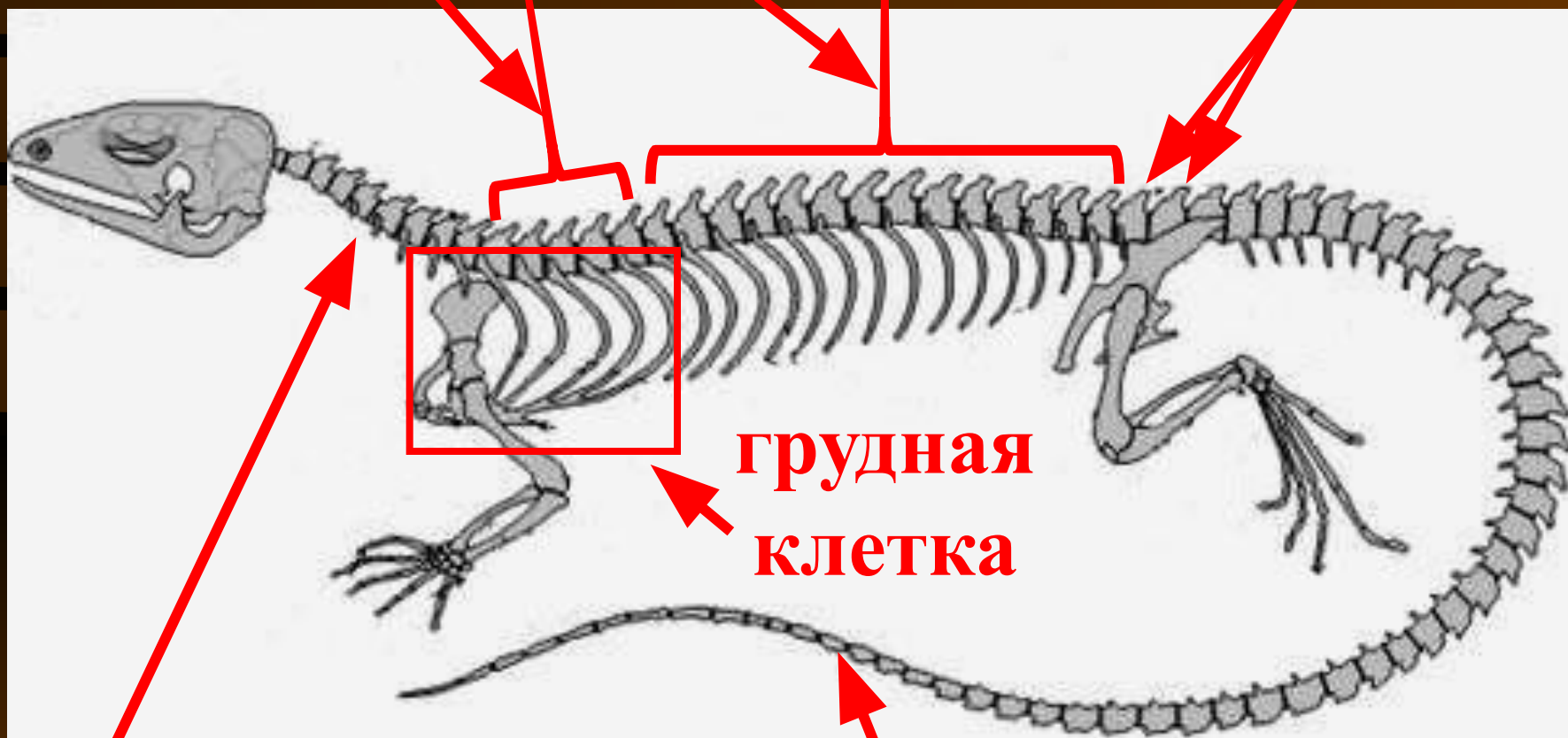


4. Скелет

**грудной
отдел**

**поясничный
отдел**

**крестцовый
отдел**

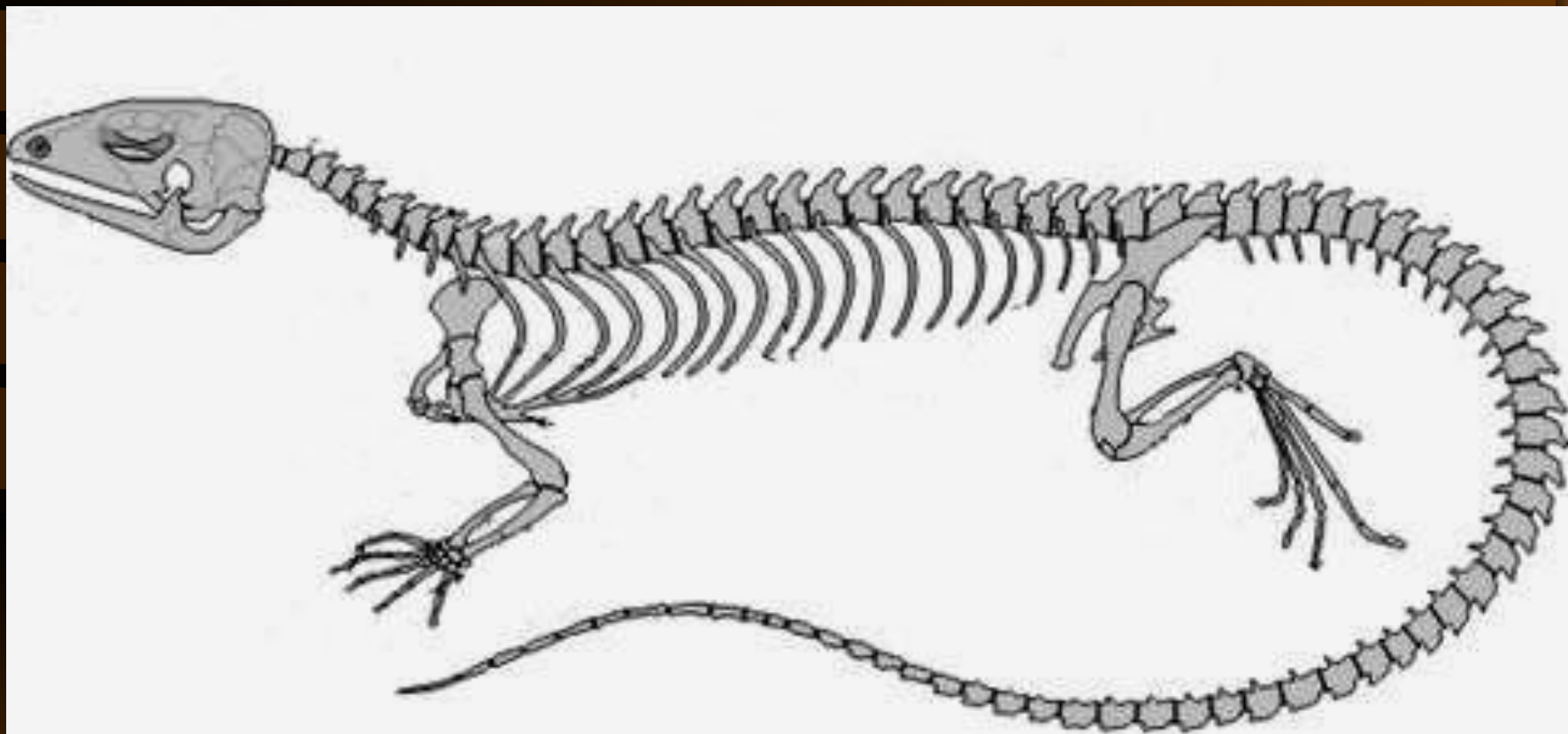


**грудная
клетка**

шейный отдел

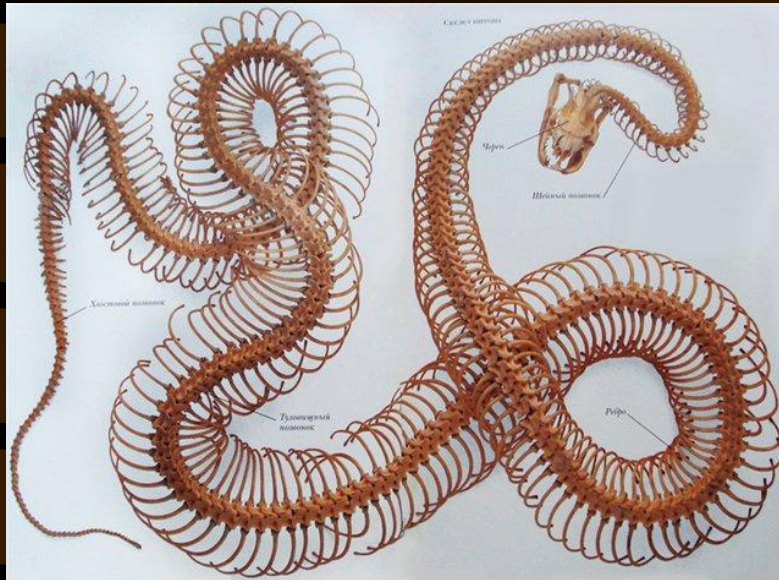
хвостовой отдел

4. Скелет

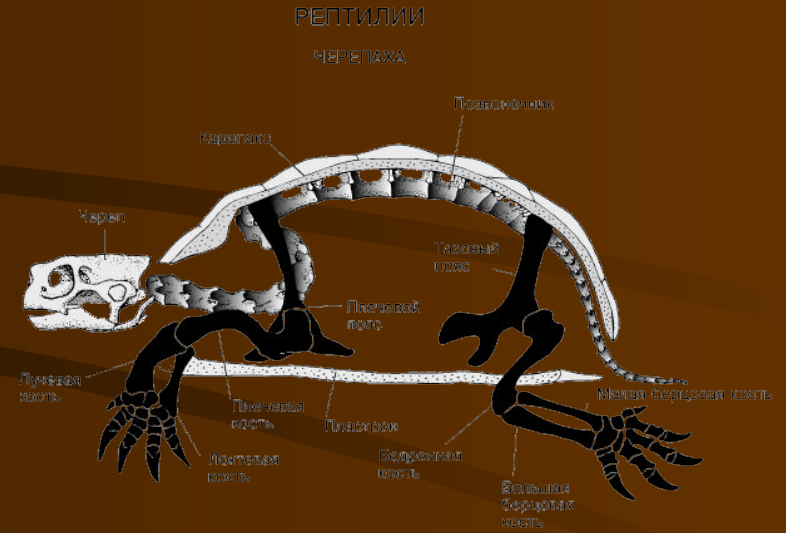


4. Скелет

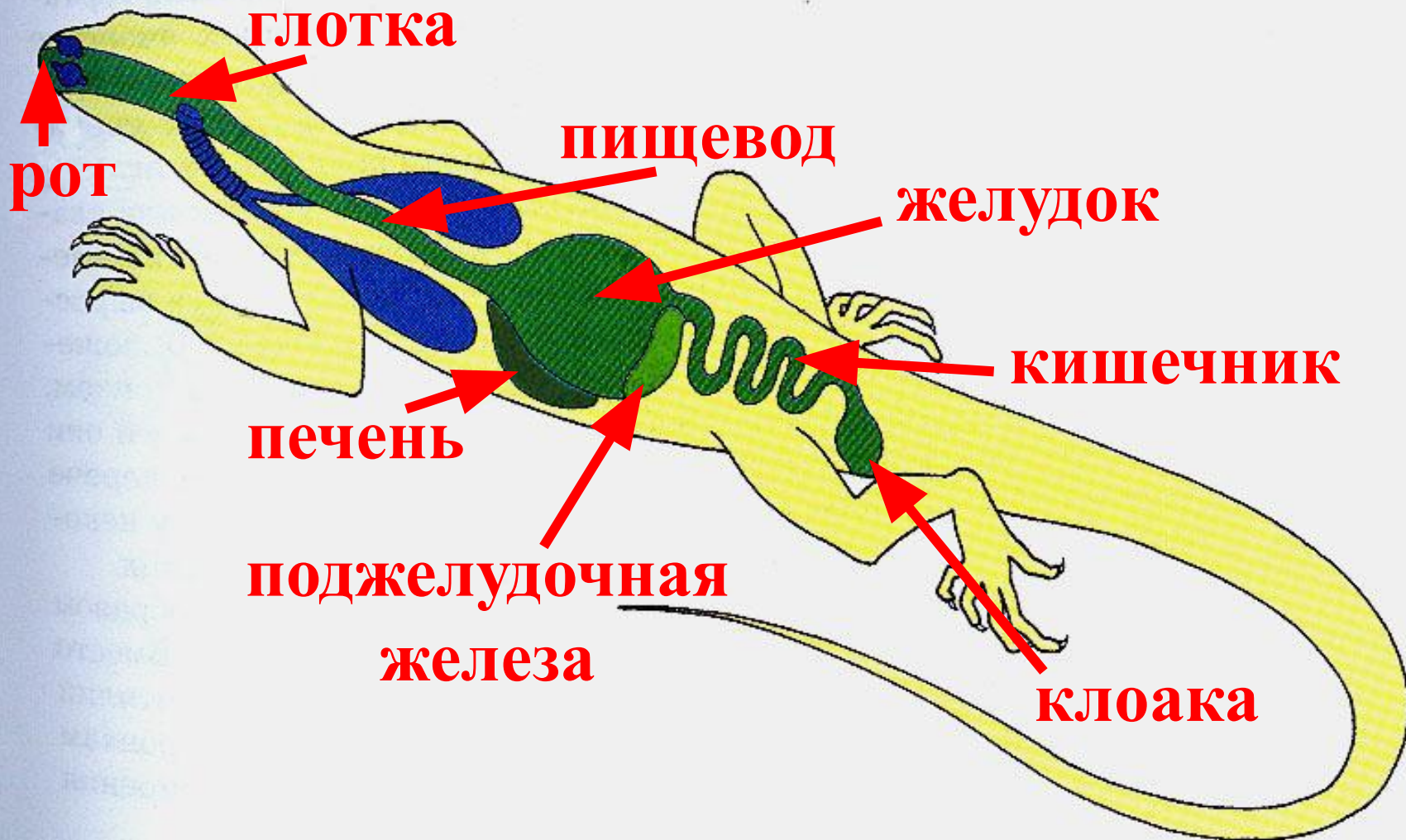
змея



черепаха



5. Пищеварительная система



5. Питание:

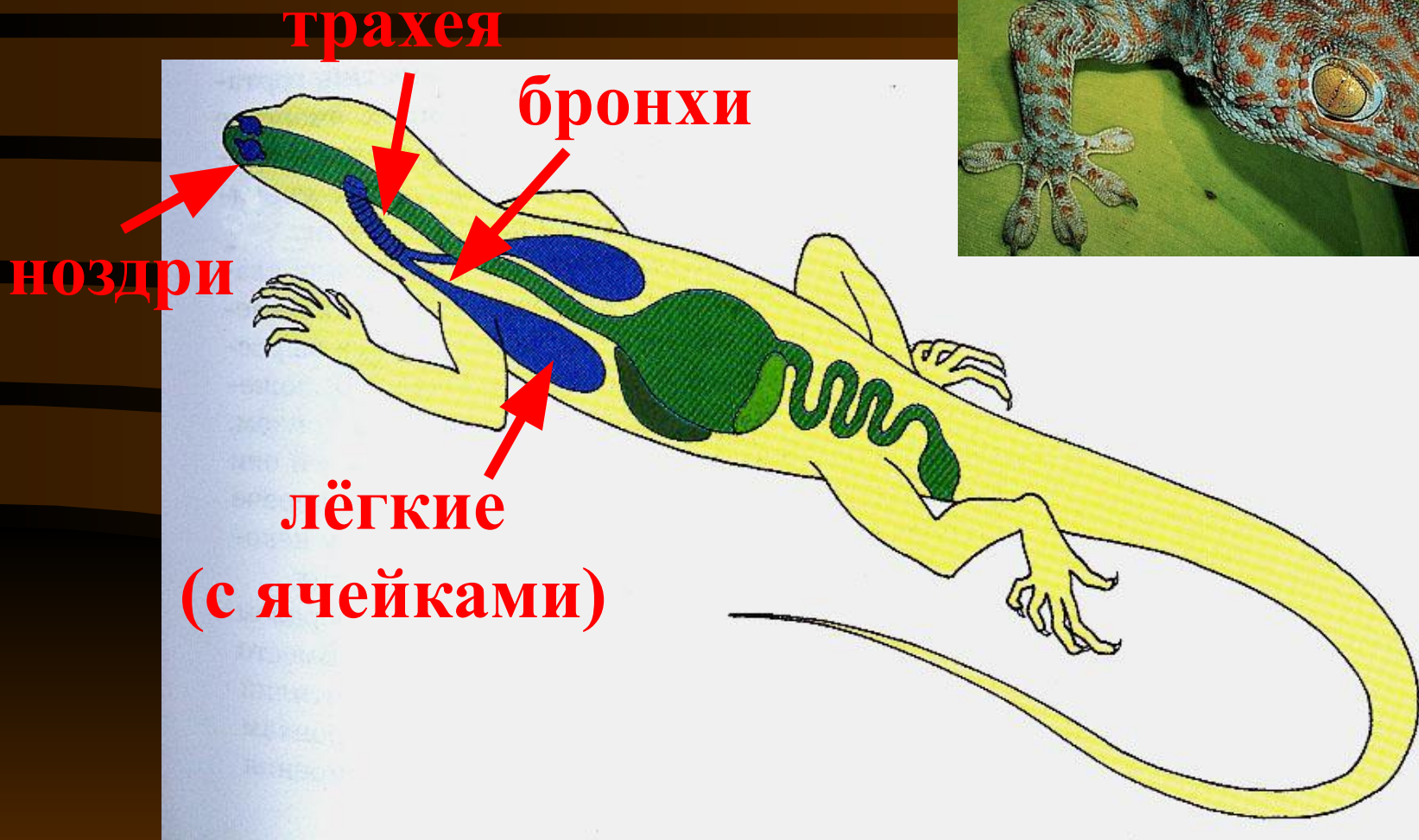
А) большинство плотоядные;

Б) растительноядные (сухопутные черепахи)



6. Дыхание

лёгочное, рёберное



Есть трахея и бронхи

7. Кровеносная система

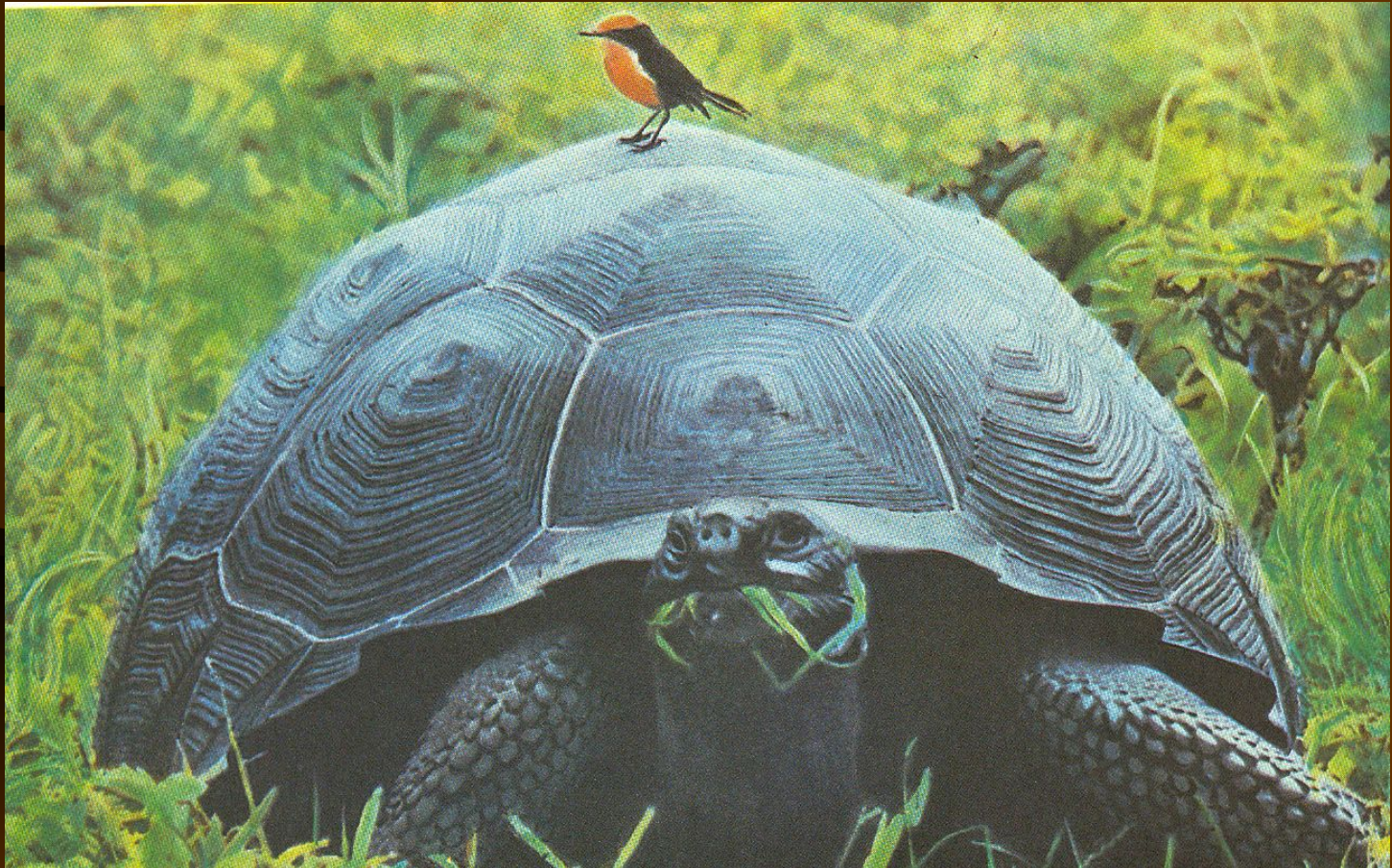


8. Обмен веществ: ХОЛОДНОКРОВНЫЕ



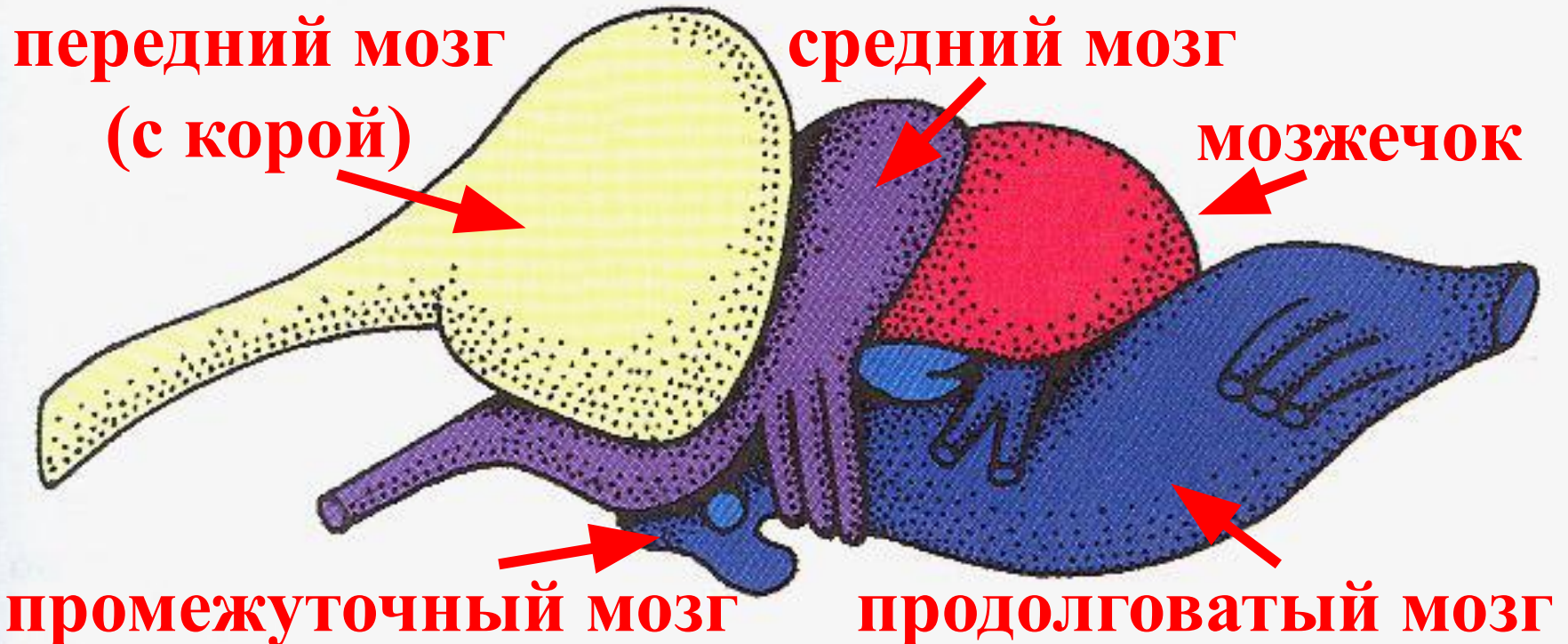
9. Органы выделения:

как у земноводных, но выводят меньше воды



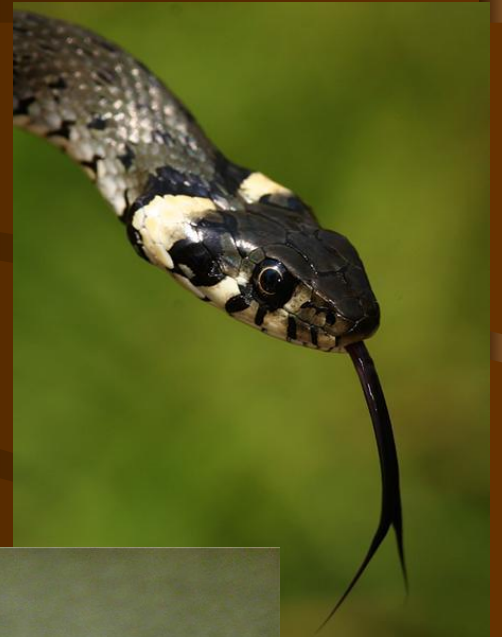
10. Нервная система:

как у земноводных, но все отделы мозга развиты лучше, на переднем мозге хорошо развит слой нервных клеток - кора



11. Органы чувств:

как у земноводных, но развиты лучше



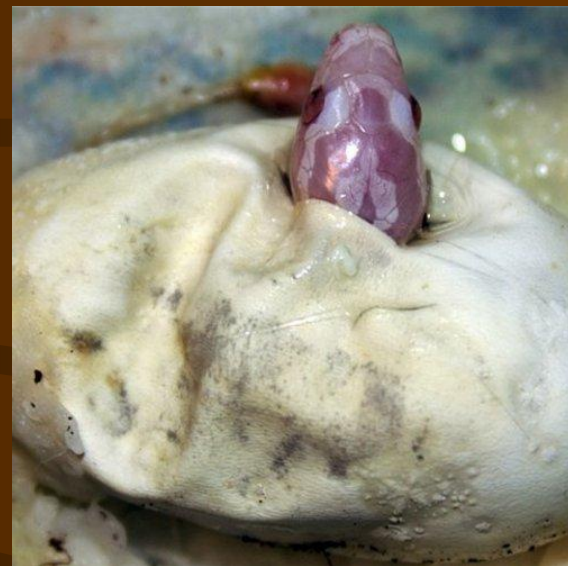
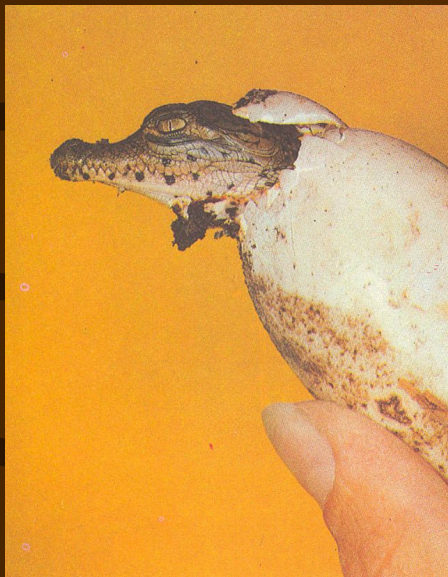
12. Размножение:

оплодотворение внутреннее

самка откладывает яйца,
богатые питательными
веществами и покрытые
скорлупой



13. Развитие: без личинки



14. Произошли

от древних
ЗЕМНОВОДНЫХ



15. Значение:

1. сокращают численность вредителей сельского хозяйства;
2. змеиный яд используют в медицине;
3. используются в пищу (черепахи, змеи);
4. кожа и панцири используются для изготовления обуви, сумок, оправ и т.д.;
5. наносят вред человеку и животным (укусы)



уж



гадюки

класс Пресмыкающиеся

```
graph TD; A["класс Пресмыкающиеся"] --> B["отряд  
Клювоголовые  
(гаттерия)"]; A --> C["отряд  
Чешуйчатые  
(ящерицы и змеи)"]; A --> D["отряд  
Черепахи"]; A --> E["отряд  
Крокодилы"];
```

отряд
Клювоголовые
(гаттерия)

отряд
Чешуйчатые
(ящерицы и змеи)

отряд
Черепахи

отряд
Крокодилы

Отряд Клювоголовые гаттерия



Сухопутные черепахи

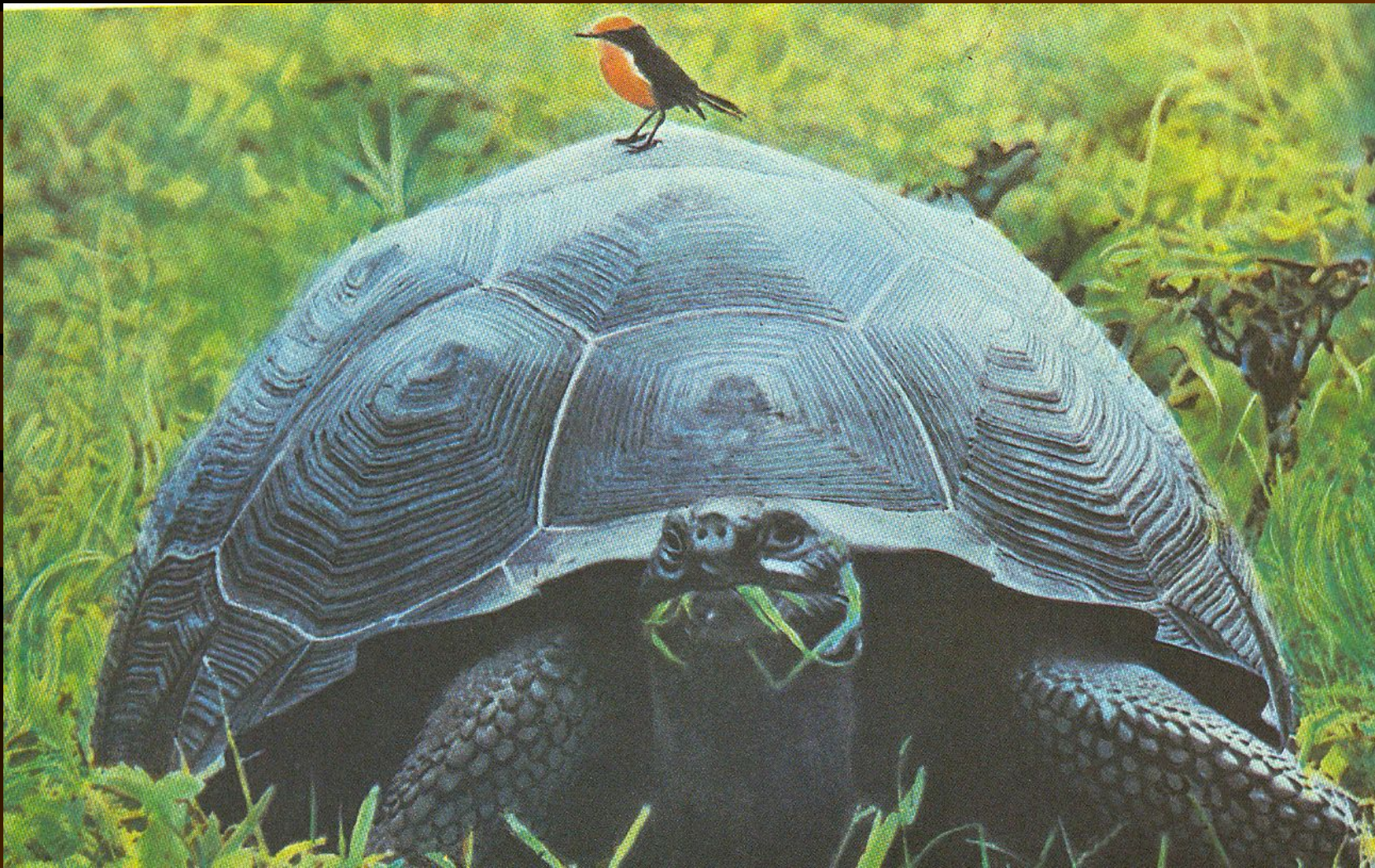


Угольная черепаха



Египетская черепаха

Сухопутные черепахи



Слоновая черепаха

Водные черепахи



А.

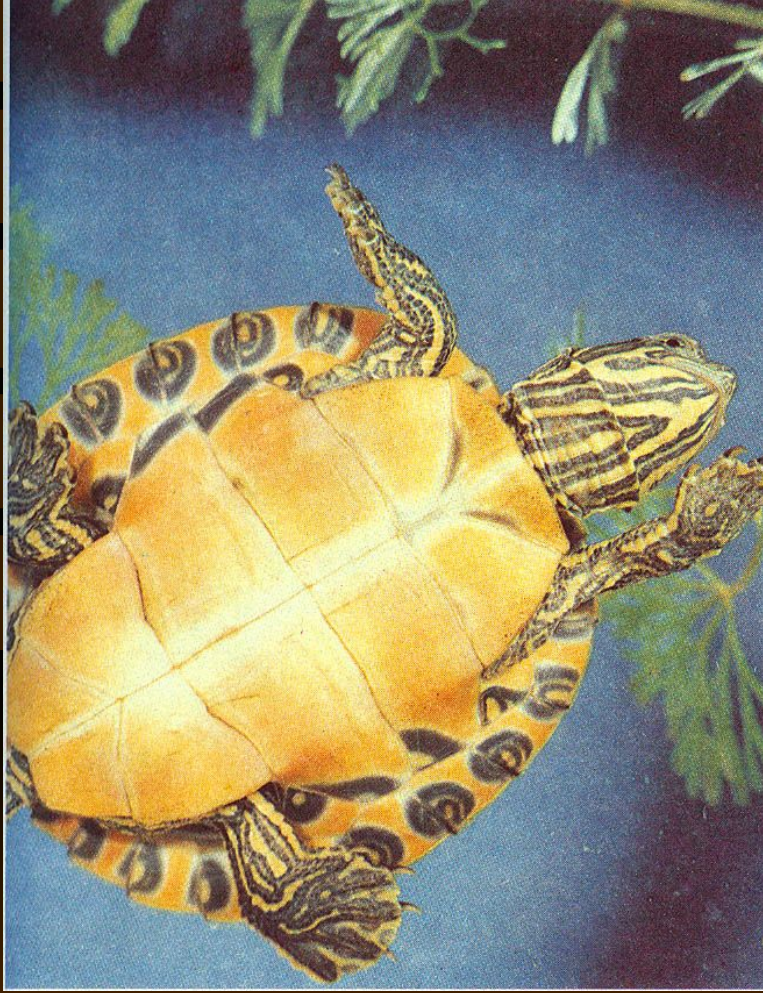
Б. Мягкотелая черепаха



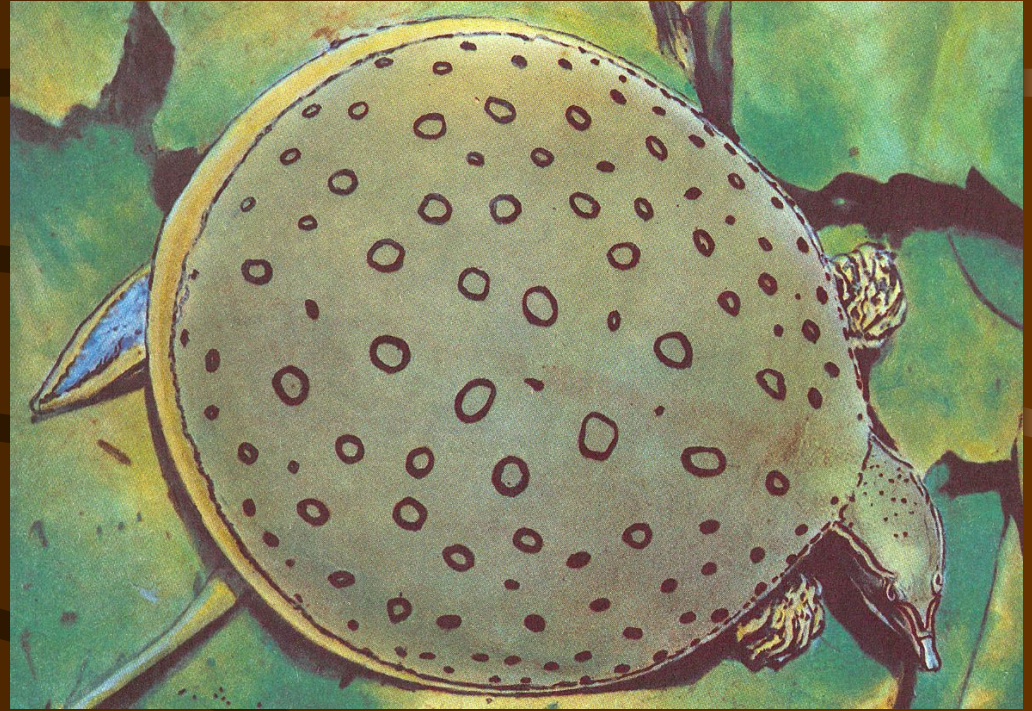
Б.

А. Зелёная черепаха

Водные черепахи



Украшенная черепаха



**Индийская лопастная
черепаха**

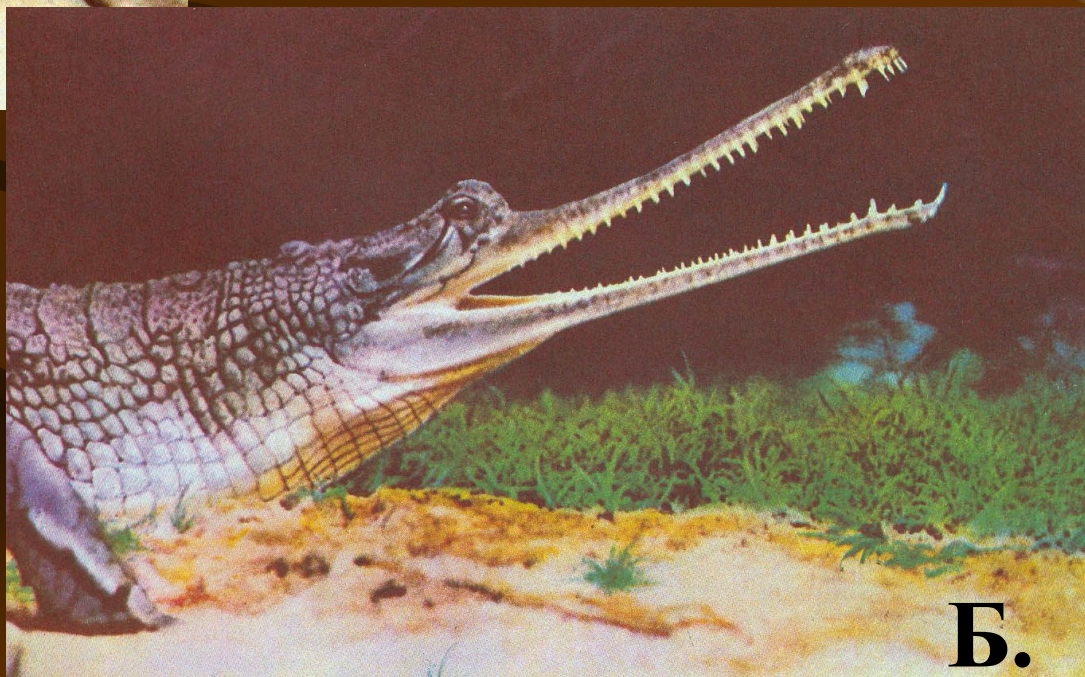
Крокодилы



А.

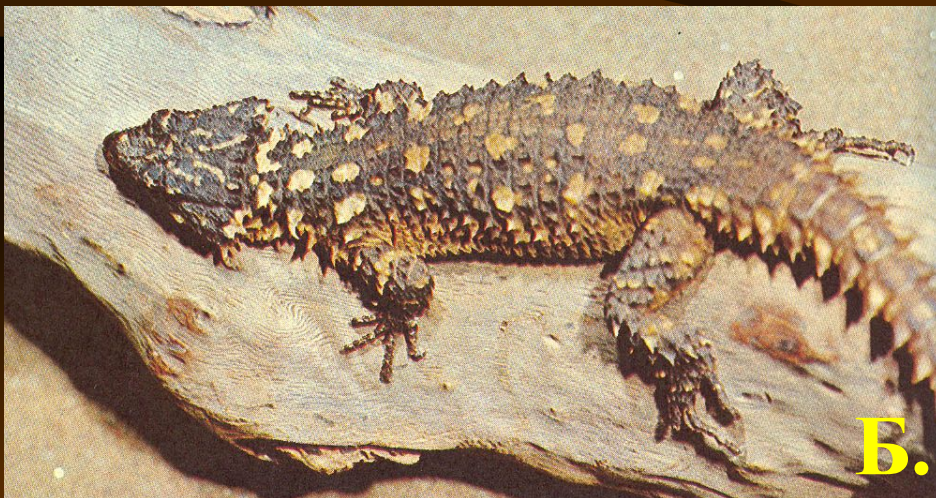
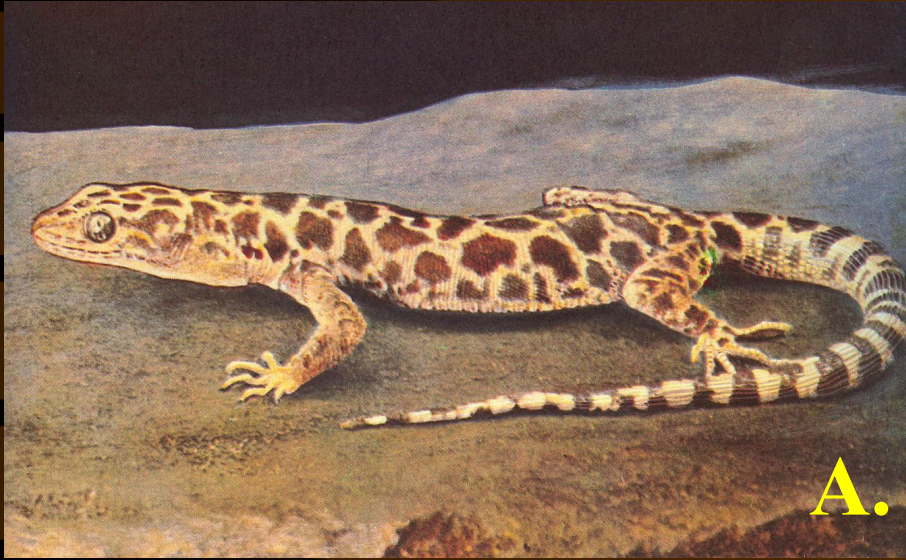
**А. Нильский
крокодил**

**Б. Индийский
гангский гавиал**



Б.

Ящерицы



- А. Ночная ящерица
- Б. Малый поясохвост
- В. Ящерица-бегун

Гекконы



А. Каспийский голопалый геккон

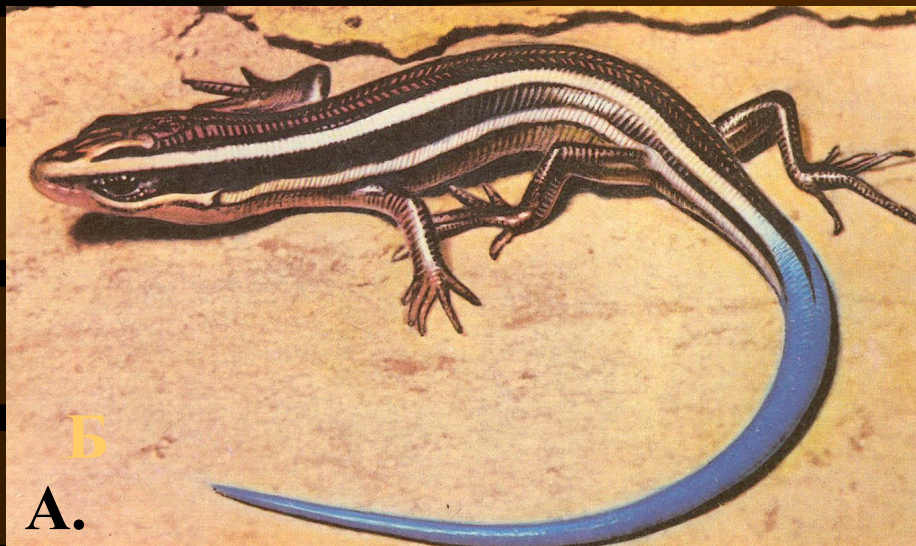


Б. Кубинский круглопалый геккон



В. Геккон токи

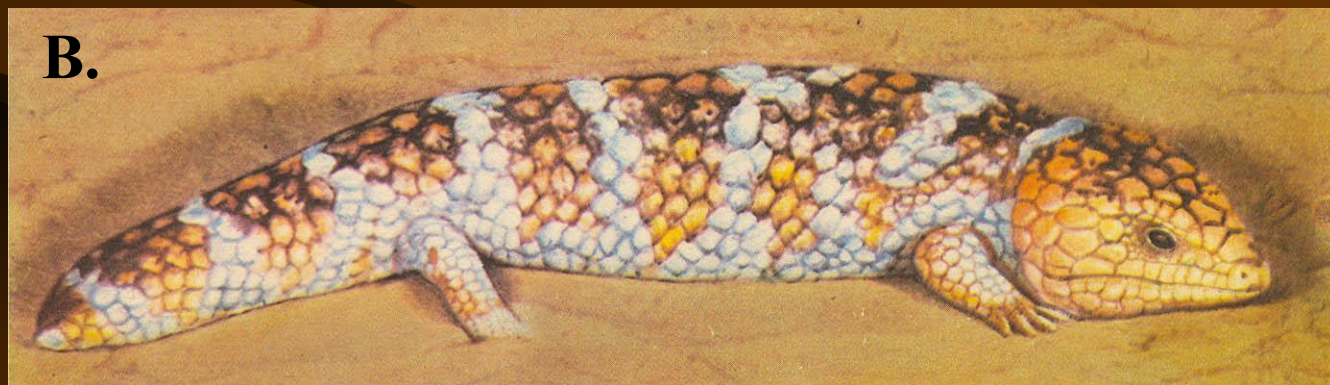
Сцинки



А. Североамериканский роющий сцинк

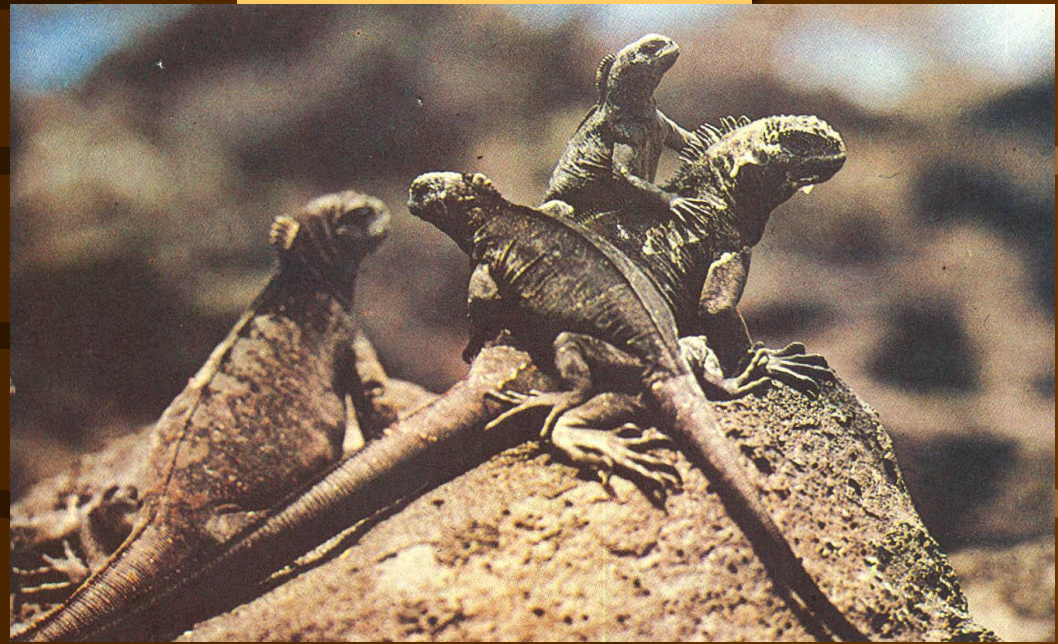
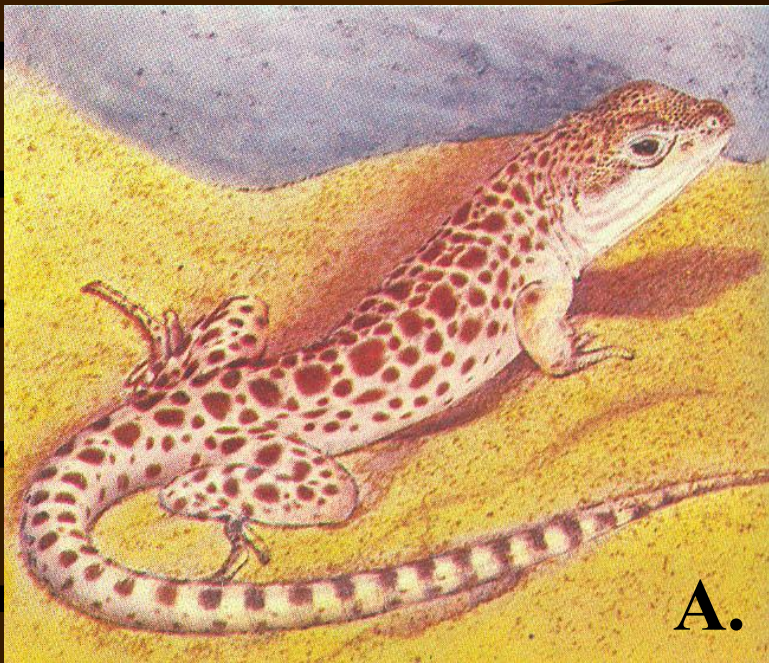


Б. Колючий сцинк



В. Короткохвостый сцинк

Игуаны



А. Леопардовая игуана
Б. Жабовидная ящерица
В. Морские игуаны

Б.

В.

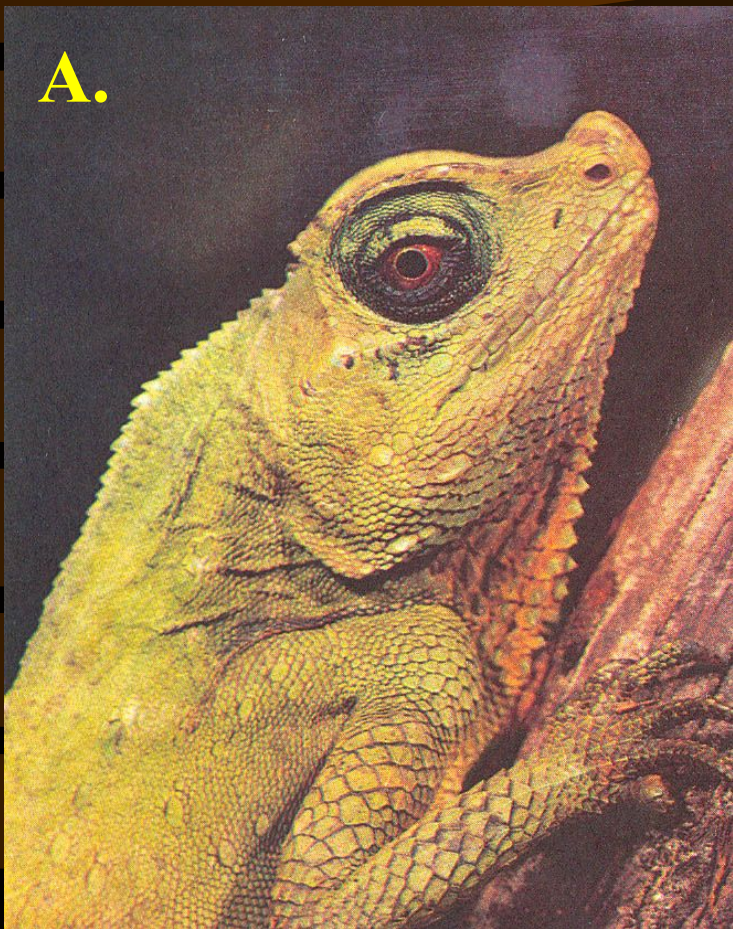
Вараны



**А. Серый варан
Б. Гигантский
варан**

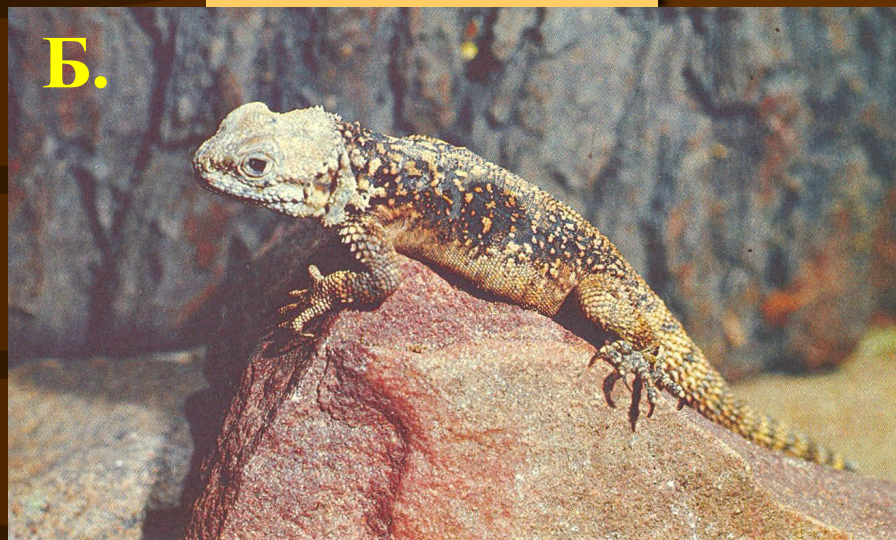


А.

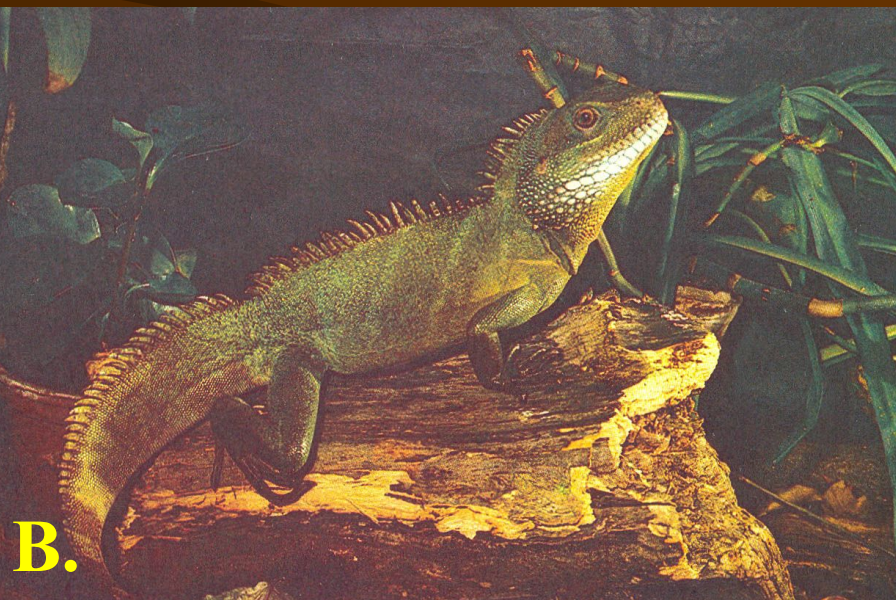


АГАМЫ

Б.



- А. Степная агама**
- Б. Кавказская агама**
- В. Водяная агама**



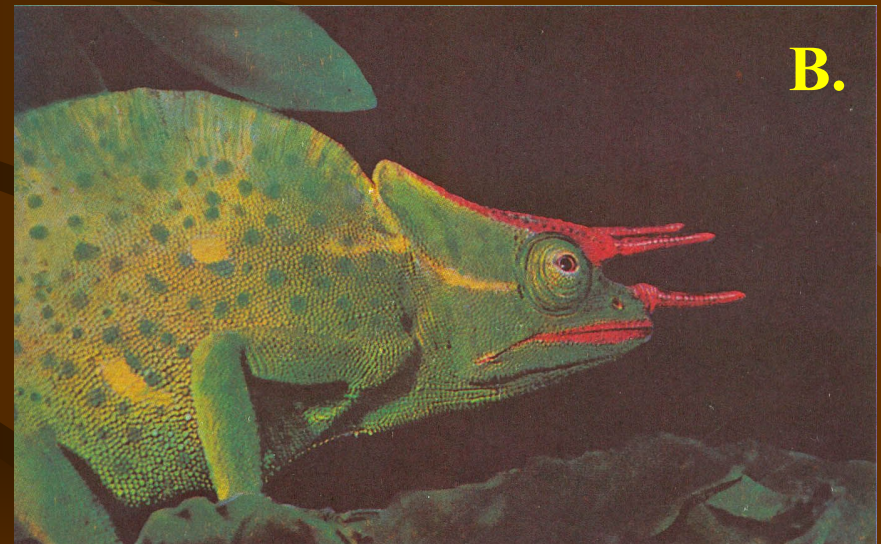
Хамелеоны



А.



Б.

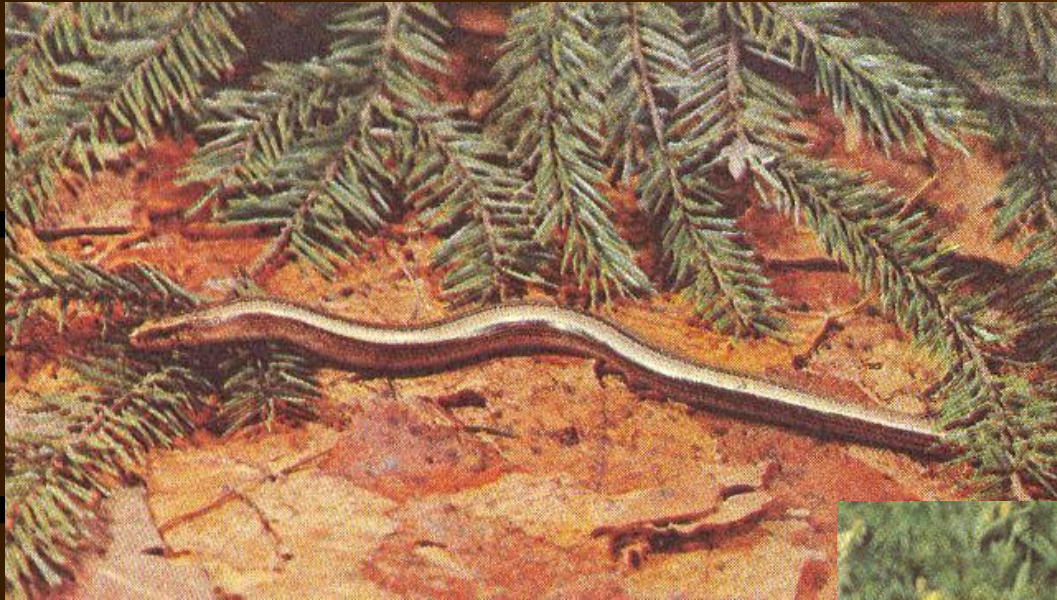


В.

- А. Обыкновенный хамелеон**
- Б. Южноафриканский хамелеон**
- В. Танганьинский хамелеон**

Безногие ящерицы

А.



А. Ломкая веретеница

Б. Обыкновенный
желтопузик



Б.

Безногие ящерицы



А.

**А. Червеобразная
ящерица**



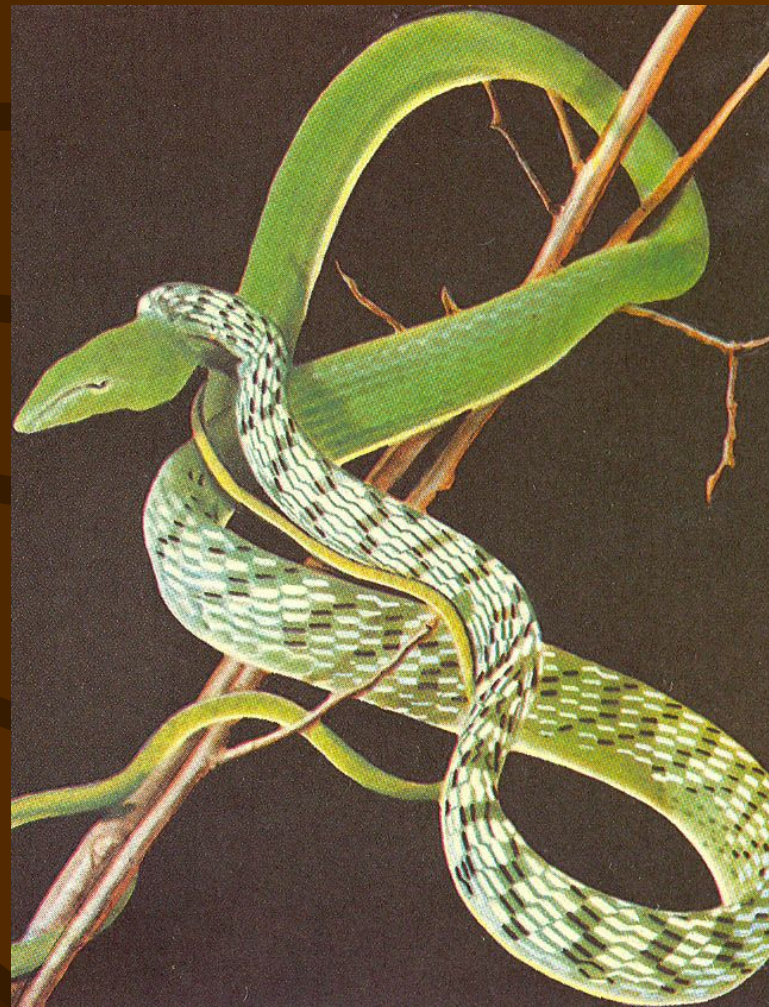
Б.

**Б. Ошейниковая
дельма**

Змеи



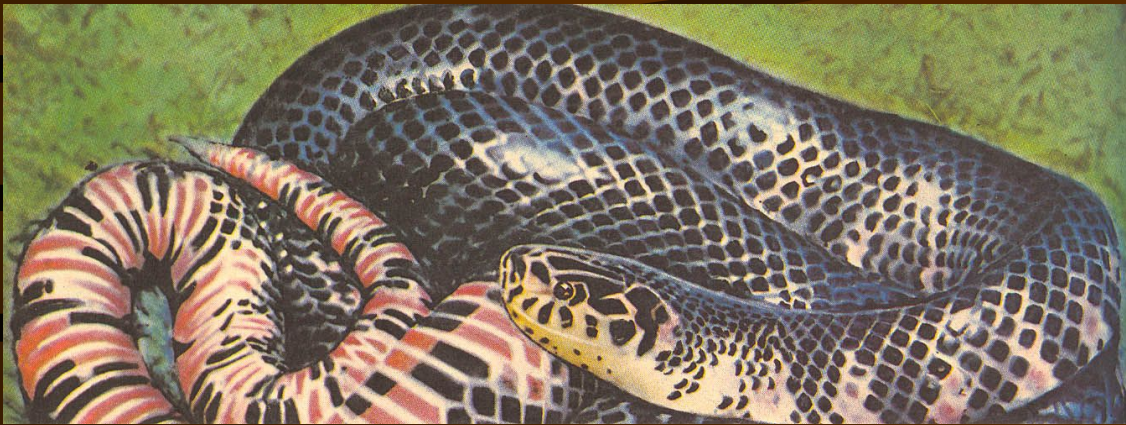
А. Песчаный удавчик



Б. Плетевидная змея

Змеи

**Ошейниковая
змея**



Гюрза



Пустынная лопатоногая змея



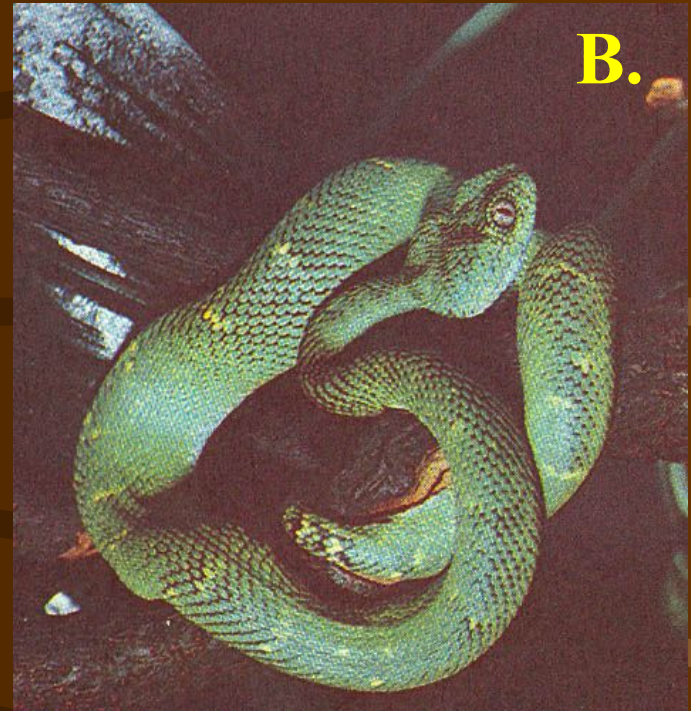
Иловая змея



Змеи



А.



В.

Б.



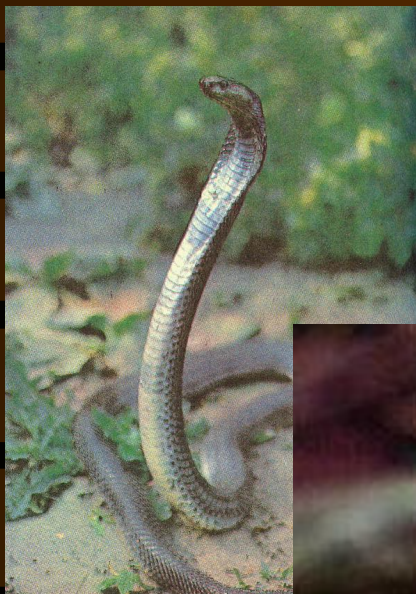
А. Степная гадюка

**Б. Кавказская
гадюка**

**В. Зелёная древесная
гадюка**

Змеи

Кобры



Змеи



Неядовитая змея
подражает ядовитой

А.

**А. Американский уж
(не ядовит)**

**Б. Коралловый аспид
(ядовит)**

Б.



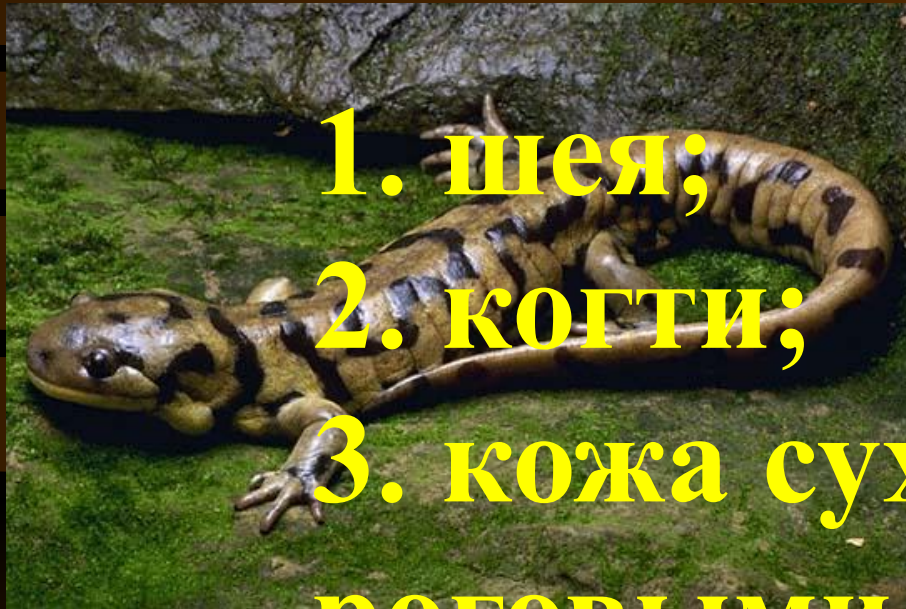
Прогрессивные черты пресмыкающихся



Прогрессивные черты пресмыкающихся: Внешнее строение

земноводные

пресмыкающиеся



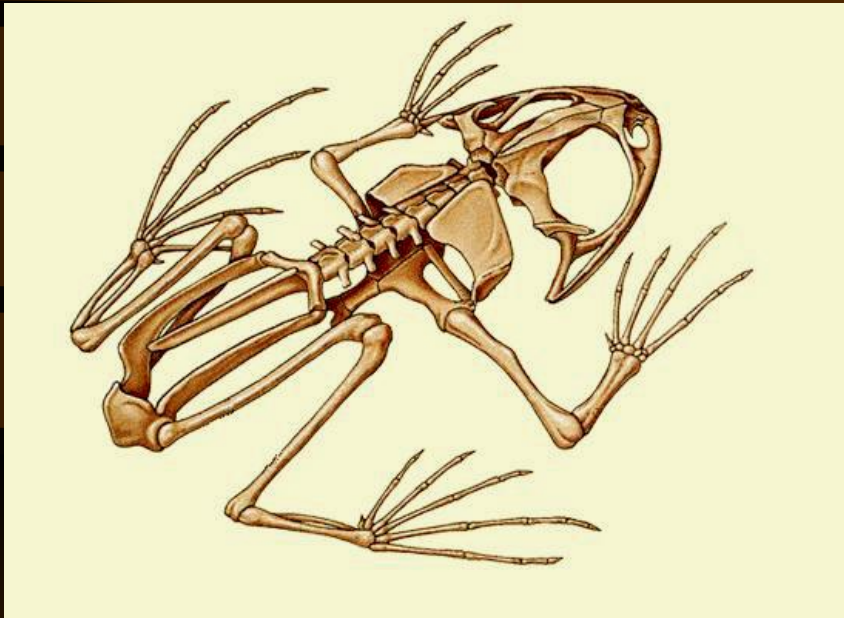
роговыми чешуями



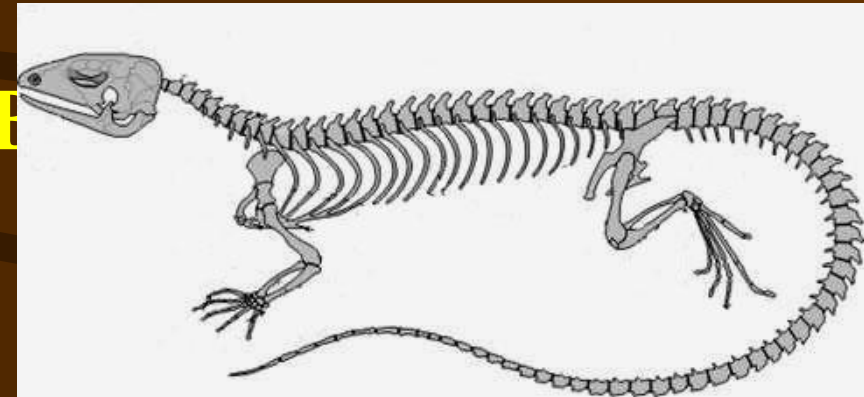
Прогрессивные черты пресмыкающихся:

Скелет

земноводные



пресмыкающиеся



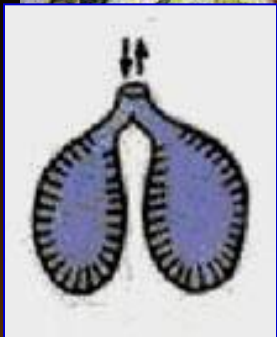
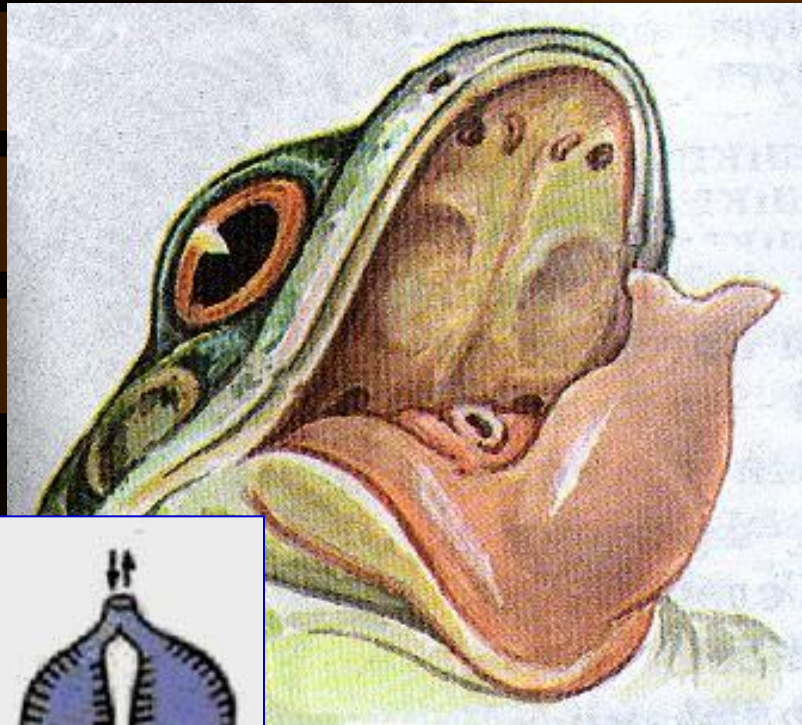
Земноводная клетка



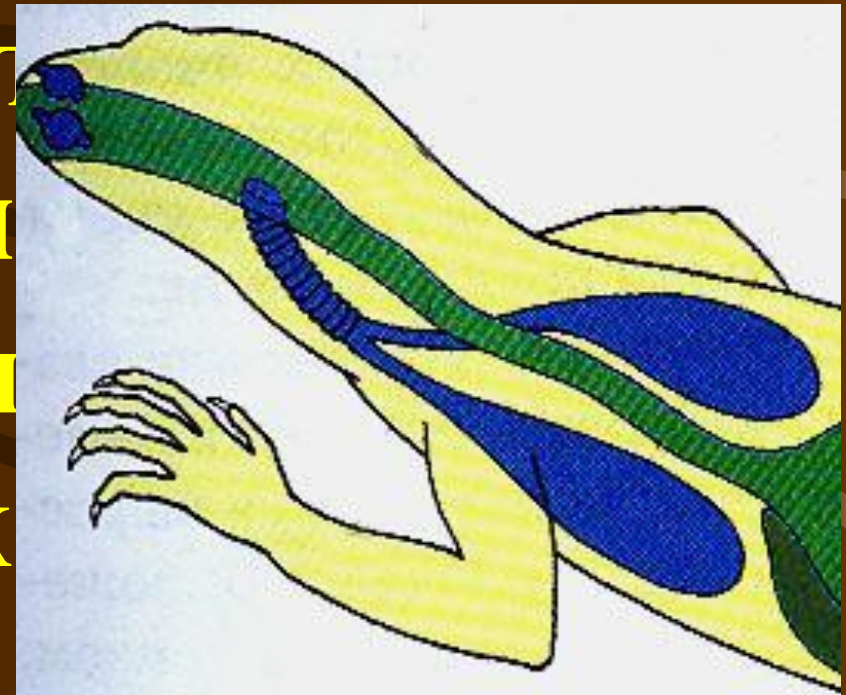
Прогрессивные черты пресмыкающихся: Дыхание

земноводные

пресмыкающиеся

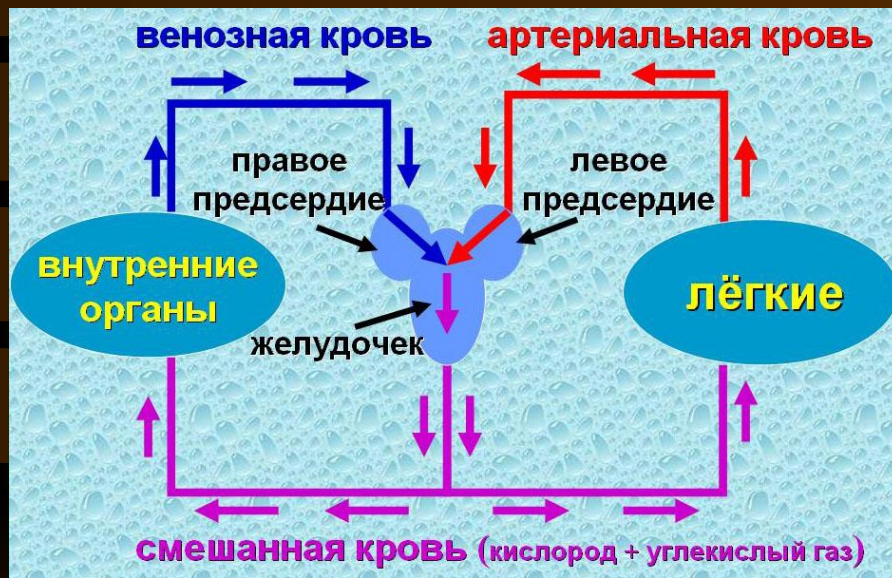


ВИД
ДЫ
КОН
ЫХ

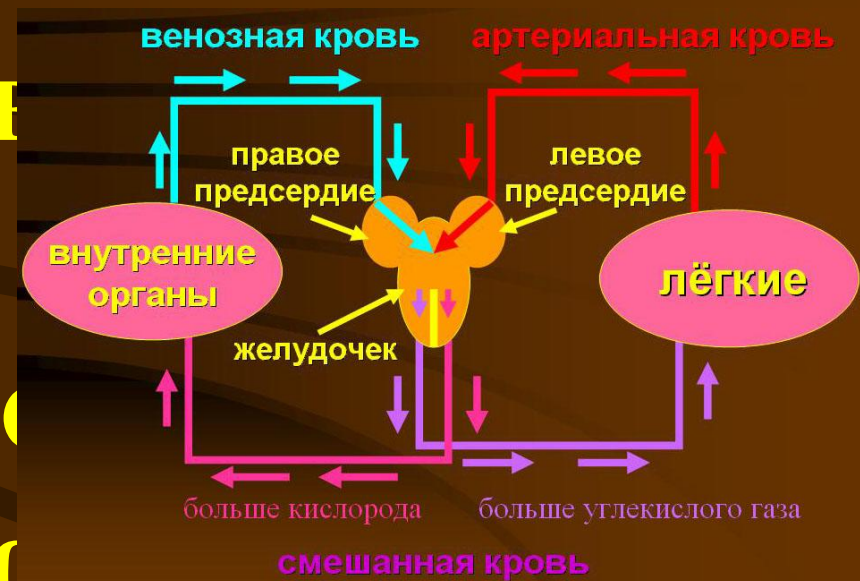


Прогрессивные черты пресмыкающихся: Кровеносная система

земноводные



пресмыкающиеся



Прогрессивные черты пресмыкающихся: Выделение

земноводные



пресмыкающиеся

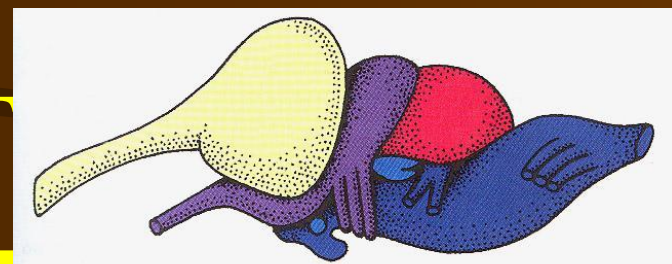
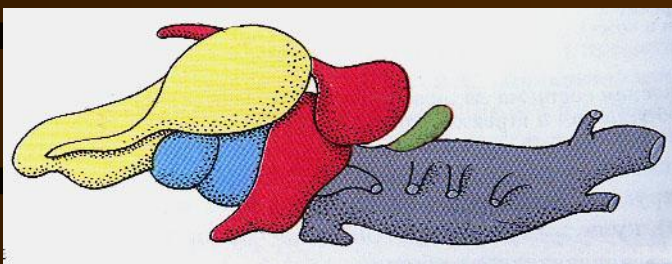


ыде
ьш

Прогрессивные черты пресмыкающихся: Нервная система, органы чувств

земноводные

пресмыкающиеся



И МОЗГ
ЧУВСТВ РАЗВИТЫ ЛУЧШЕ, НА
МОЗГЕ Р

П
К

Прогрессивные черты пресмыкающихся: Размножение и развитие

земноводные

пресмыкающиеся



1. не
с. ение
17. скорл
бо. запас
15. без