

Домашнее задание

- П. 19, 20
- Атлас – отметить географические объекты, красными и синими стрелками холодные и тёплые течения стр.99, рис. 54



МИРОВОЙ ОКЕАН И ЕГО ЧАСТИ



Земля
510.2 млн. км. кв.



Материки
149 млн. км. кв.

A map of the continents, showing the landmasses in white and light gray against a dark blue background.

Океаны
361 млн. км. кв.

A photograph of the ocean at sunset, with a blue sky, white clouds, and a bright sun on the horizon.

Мировой океан – это единое
непрерывное водное
пространство.



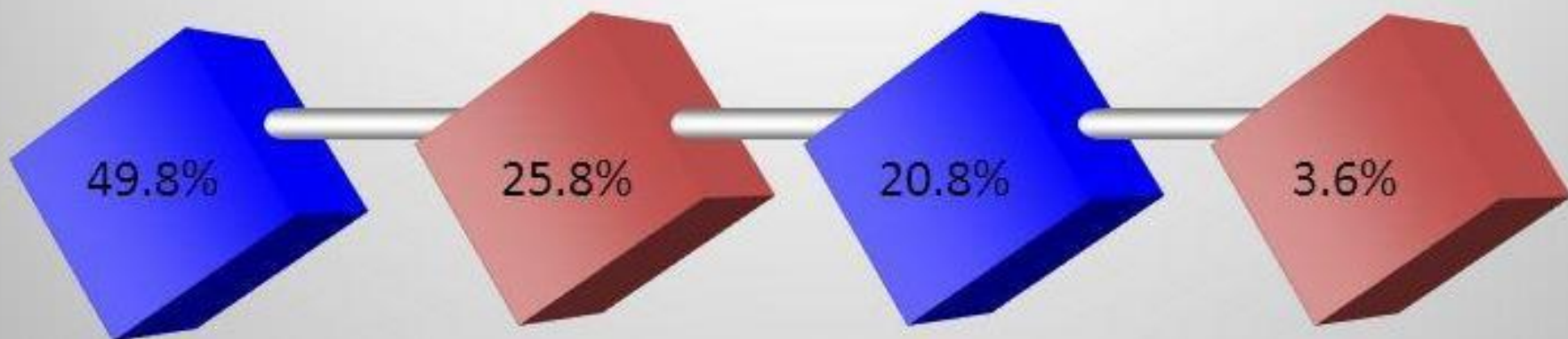
Части Мирового океана



Океаны



Мировой океан



Тихий
океан

Атлантический
океан

Индийский
океан

СЛО

Океаны – это огромные водные пространства, разделенные участками суши.

Тихий океан
– самый большой, занимает почти половину площади Мирового океана – 180 млн.км². Самый глубокий

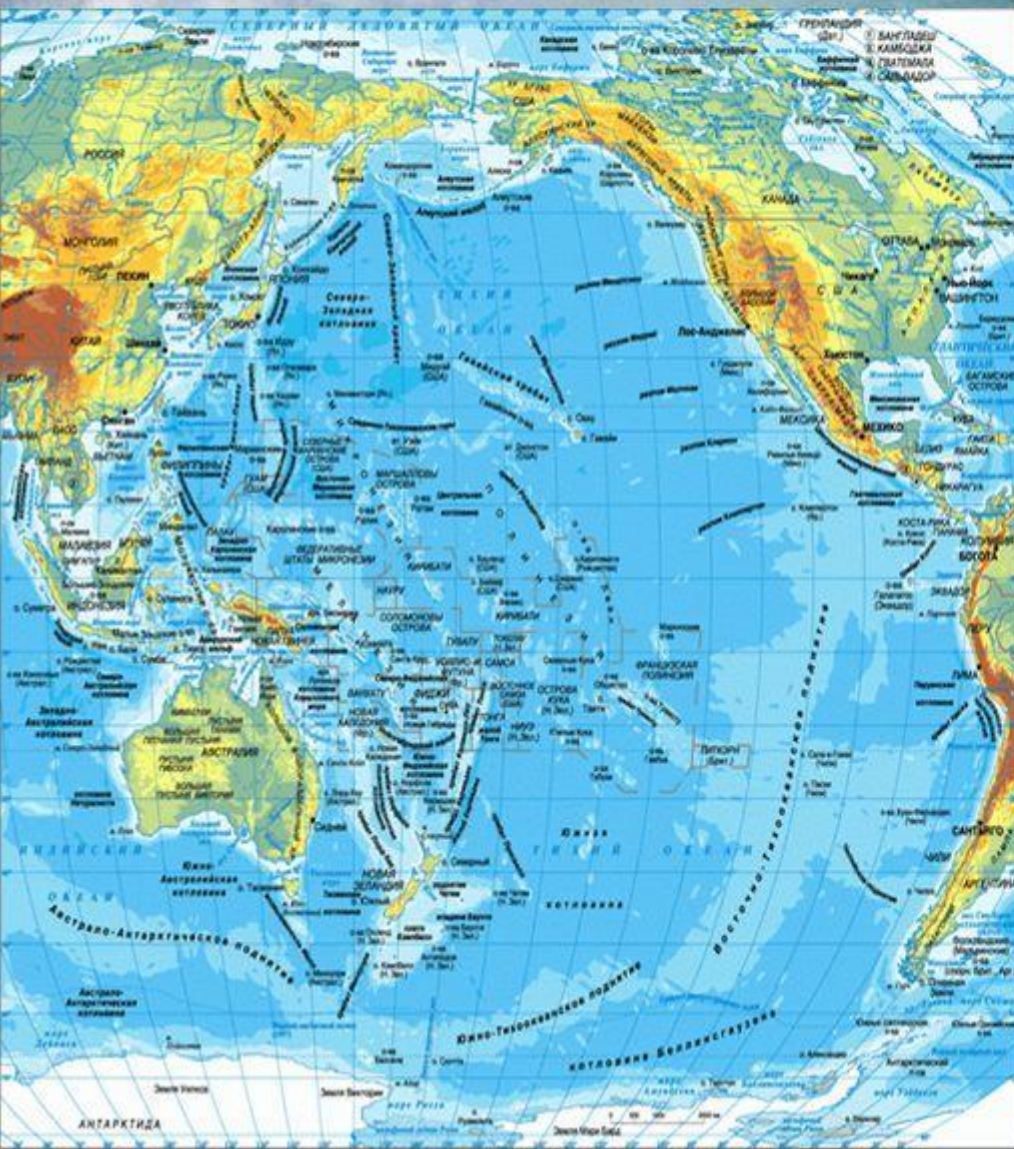
Атлантический океан – в два раза меньше Тихого. С севера на юг он имеет почти то же протяжение, что и Тихий, но значительно уже.

Индийский океан – самый теплый

Северный Ледовитый океан – расположен на самом севере планеты, так что берега у него все южные. Самый маленький

Тихий океан – самый большой

Площадь – 178
млн. кв.км
Максимальная
глубина – 11022м,
Марианская
впадина.

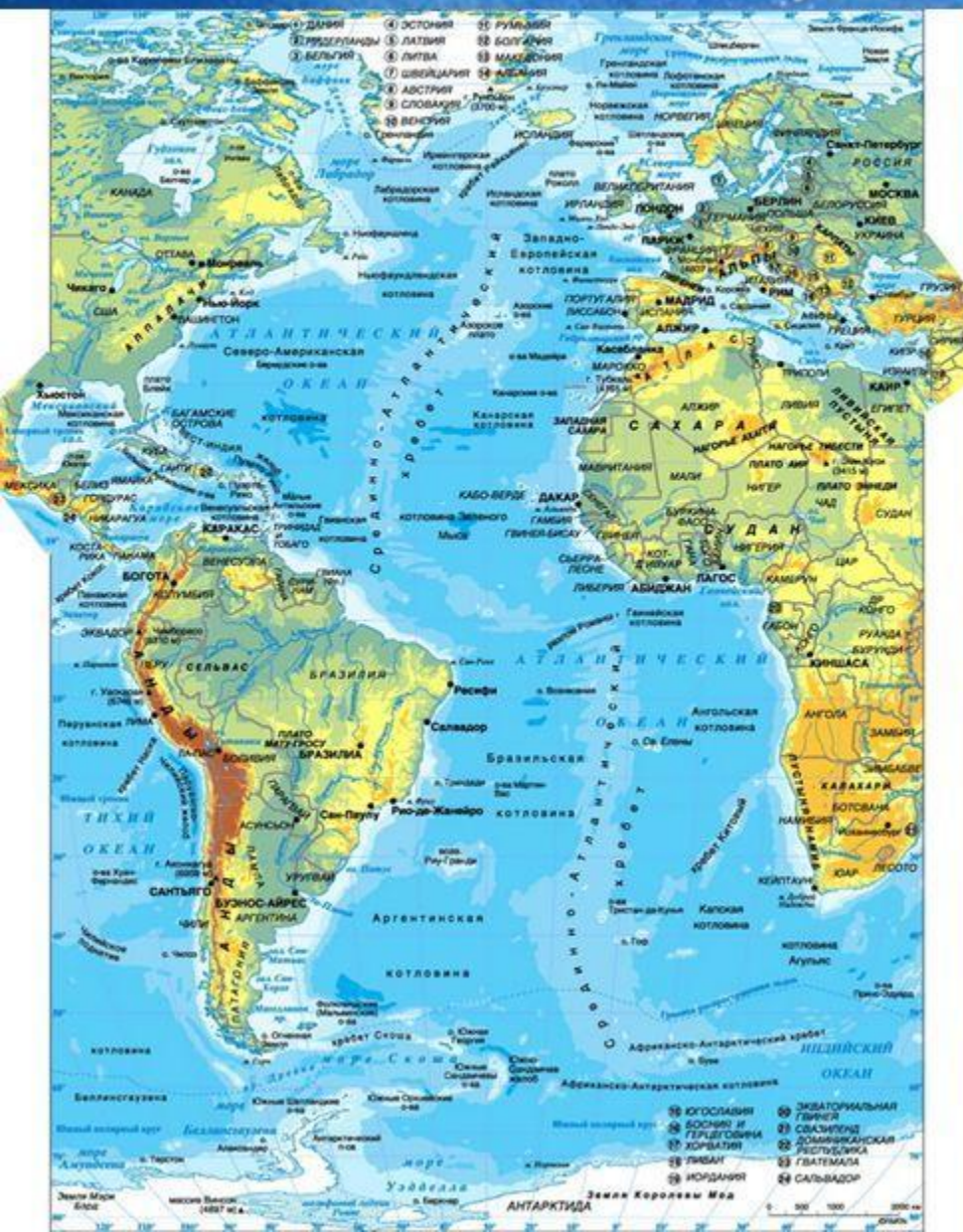


Атлантический океан

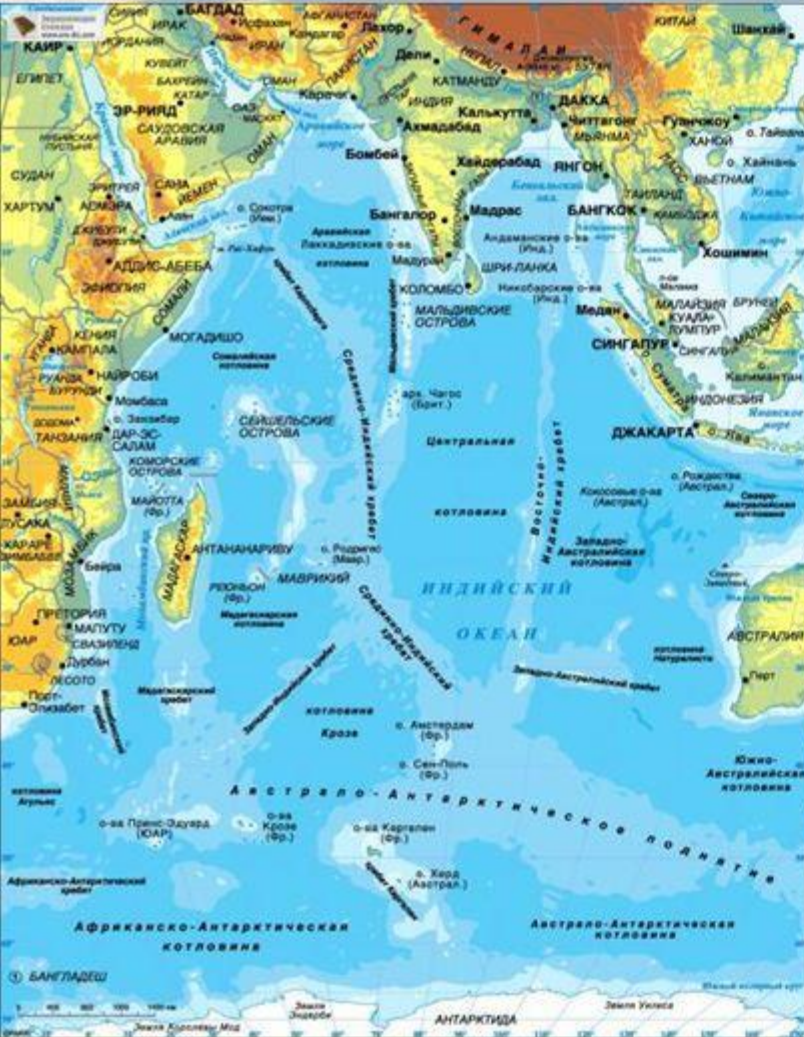
Второй по величине океан

Площадь – 91,6
млн. кв. км

Максимальная
глубина – 8742 м



ИНДИЙСКИЙ ОКЕАН



Третий по величине
Площадь – 76,2 кв.км
Максимальная глубина –
7729м
Береговая линия слабо
изрезана
Имеет небольшое
количество морей

СЕВЕРНЫЙ ЛЕДОВИТЫЙ ОКЕАН

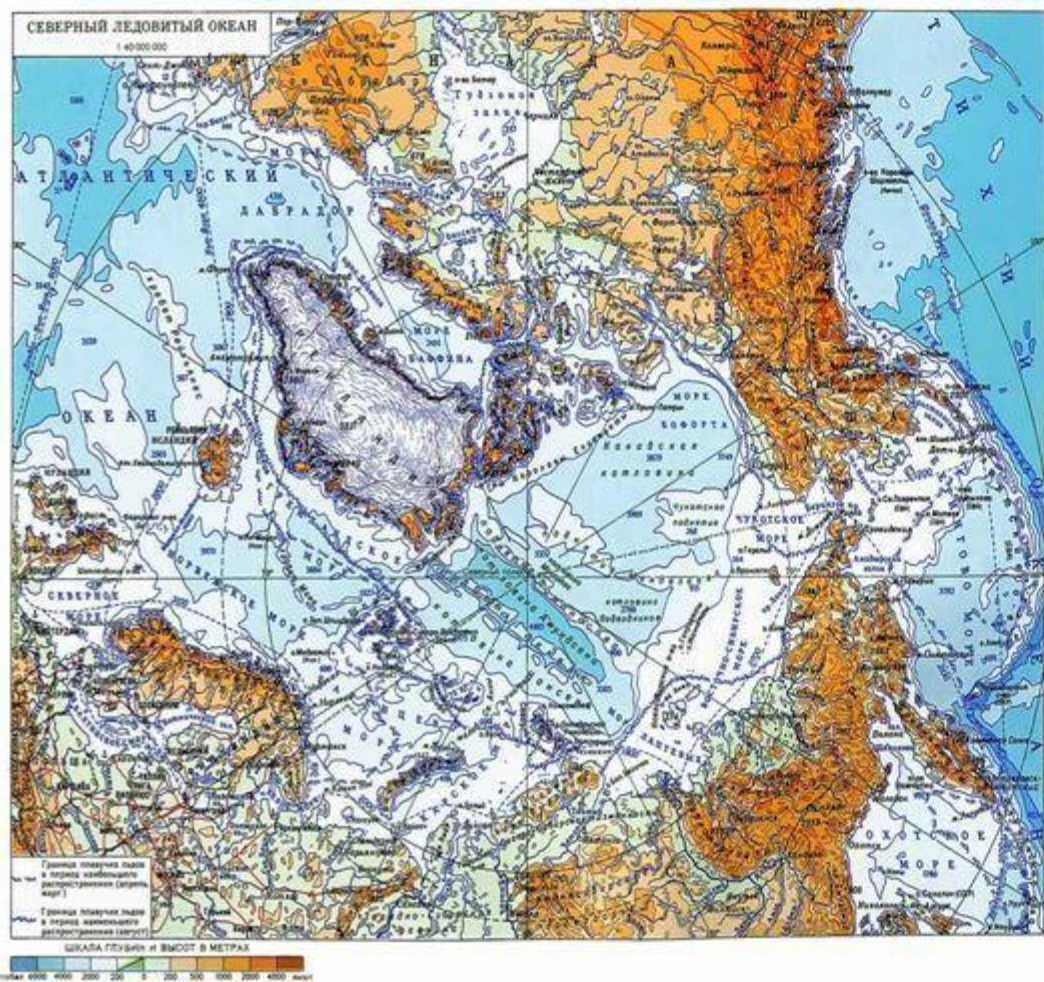
Самый маленький

Площадь – 14,7

КВ.КМ

Максимальная

глубина – 5527м



Море – прибрежная часть океана,
отделенная от него частями
суши.

Внутренние (почти со всех сторон
окружены сушей) Средиземное, Чёрное,
Красное.

Окраинные (находящиеся у краев
материков) Арав



Моря

Внутренние

Окраинные



Черное море



Аравийское море

Саргассово море - «море без берегов»



В море - 11 млн. тонн водорослей

■ Залив – часть океана, моря, глубоко вдающаяся в сушу.

Самый большой залив – Бенгальский

■ Атлас – Бенгальский, Мексиканский, Гудзонов, Аляска, Гвинейский



Пролив – узкое водное пространство,
ограниченное с двух сторон частями
суши и соединяющее океаны или моря

Самый широкий и глубокий – пролив
Дрейка

Атлас – пролив Дрейка, Магелланов,
Гибралтарский, Берингов



■ Океанские течения – это вертикальные и горизонтальные движения поверхностных и глубинных вод океана по всему миру.



Течения мирового океана

По продолжительности действия

По температуре

По глубине

Постоянные

Холодные

Поверхностные

Периодические

Теплые

Придонные

Временные

Глубинные

Значение течений

- Влияют на климат и природу Земли
- Распределение питательных веществ
- Расселение живых организмов
- Способствуют судостроительству



РАСПРЕДЕЛЕНИЕ ЖИЗНИ В МОРЯХ И ОКЕАНАХ



Сообщество
поверхности воды



Сообщество
толщи воды

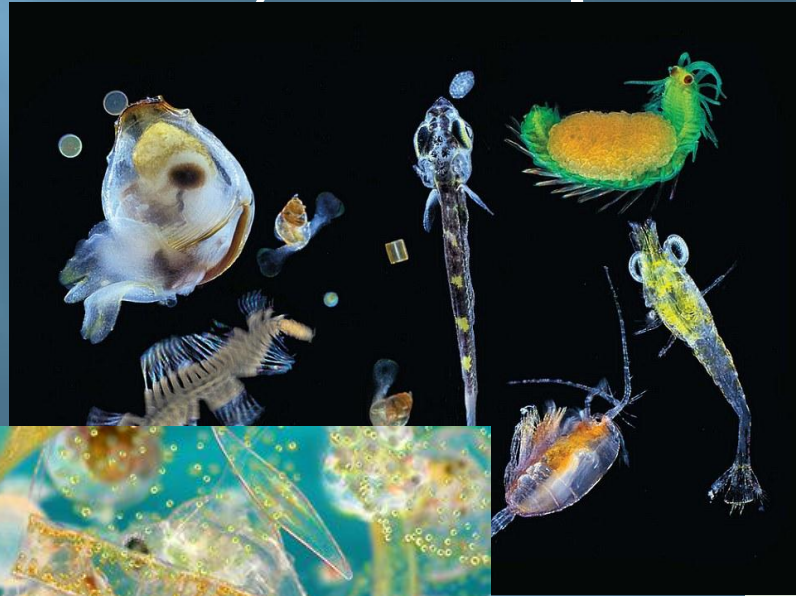


Донное
сообщество



Жители Мирового океана

- ▣ Планктон - пассивно плавающие одноклеточные организмы (водоросли, рачки, бактерии и др.)



■ Нектон – активно передвигающиеся животные (рыбы, черепахи, киты, дельфины, кальмары)



▣ Бентос – организмы, живущие на дне (раки, крабы, кораллы, морские звёзды)



Значение Мирового океана

- Определяет климат («-» Катастрофы (цунами, ураганы, штормы)
- Поставщик воды
- «Лёгкие» планеты
- Источник рыбы и морепродуктов
- Минеральные ресурсы, полезные ископаемые
- Источник энергии
- Транспортные пути, туризм



Отрицательное влияние человека

- Загрязнение вод Мирового океана
- Перепромысел, исчезновение
ВИДОВ



Домашнее задание

- ▣ П. 20,21
- ▣ Дополнительное задание – сообщение
 - «Удивительные места Евразии»
 - « Животные, встречающиеся только в Евразии»

Тест

1. Какой океан не входит в
Мировой?

- а. Северный Ледовитый
- в. Атлантический
- с. Тихий
- д. Балтийский

2. Отметить внутреннее море

- а. Средиземное
- в. Аравийское
- с. Охотское
- д. Берингово

3. Какой океан самый большой по площади?

- а. Тихий
- в. Атлантический
- с. Северный Ледовитый
- д. Индийский

4. Какое море является
окраинным?

- а. Красное
- в. Балтийское
- с. Баренцево
- д. Средиземное

5. Какой залив является частью
Индийского океана?

- а. Мексиканский
- в. Гудзонов
- с. Гвинейский
- д. Бенгальский

6. Мировой океан на Земле
покрывает:

A. $\frac{1}{2}$

B. $\frac{1}{3}$

C. $\frac{3}{4}$

D. $\frac{4}{5}$ её поверхности.

7. Движение воды в океане
называется:

- а. Вулкан
- в. Землетрясение
- с. Течение
- д. путешествие

8. Причина движения воды в океане — это :

- А. Ветер
- В. Корабли
- С. Человек
- Д. ЖИВОТНЫЕ

9. Самый вытянутый океан:

- а. Тихий
- в. Индийский
- с. Атлантический
- д. Северный Ледовитый

10. Какой океан почти

полностью лежит в южном

полушарии?

а. Тихий

в. Индийский

с. Атлантический

д. Северный Ледовитый

11. Самый мелкий по глубине океан:

- а. Тихий
- в. Индийский
- с. Атлантический
- д. Северный Ледовитый

12. Как называется самая
глубокая впадина Мирового
океана?

- а. Марианская
- в. Марийская
- с. Мавританская
- д. Мексиканская

13. Самый широкий пролив:

- а. Гибралтарский
- в. Берингов
- с. Дрейка
- д. Магелланов

14. Самый холодный океан:

- а. Индийский
- в. Атлантический
- с. Северный Ледовитый
- д. Тихий;

15. Часть водного
пространства, глубоко
вдающаяся в сушу.

- а. Океан
- в. Пролив
- с. Остров
- д. Залив

16. Достаточно узкое водное пространство, ограниченное с двух сторон сушей.

- а. Залив
- в. Река
- с. Пролив
- д. Море

17. Организмы, живущие на дне

а. Планктон

в. Нектон

с. Бентос