

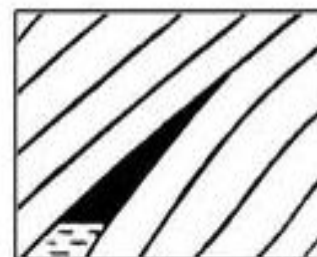
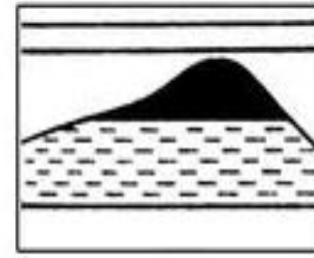
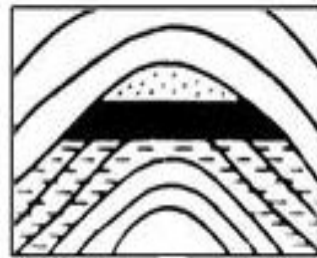
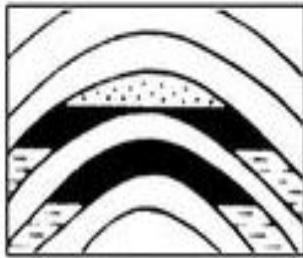
**Каспий маңы мұнай-газды
бассейнінің оңтүстік-шығыс
бөлігінің шоғырлар бойынша
жіктемесі**



Мұнай және газ шоғырлары деп мұнай мен газдың жай және жеке жиналуын айтамыз.

Шоғырдың қалыптасуына 3 түрлі жағдай қажет:

- 1) Коллектордың болуы
- 2) Жапқыштың болуы
- 3) Тұтқыштың болуы



Табиғи резервуарлардың түрлері бойынша шоғырларды 3 топқа бөледі

- Қабаттық шоғырлар тобы

Бұл топ шоғырлары табиғи резервуардағы тұтқыштардың пайда болу жағдайына байланысты 4 топшаға бөлінеді:

- 1.Қабаттық дөңесті шоғыр
- 2.Қабаттық тектоникалық экран
- 3.Қабаттық стратиграфиялық экран
- 4.Қабаттық литологиялық экран

- Массивті шоғырлар тобы-

- Бұрыс пішінді шоғырлар тобы

- **Қашаған** — Каспий теңізінің қазақстандық бөлігінде орналасқан әлемдегі ірі мұнай және газ кен орны. Ол Атырау қаласынан оңтүстік-батысқа қарай 80 км жерде орналасқан. Қашаған 75 км x 45 км аумақты алып жатыр. Қашаған соңғы 40 жылда табылған әлемдегі ең ірі кен орны болды. Кен орнының коллекторы Каспий теңізінің солтүстік бөлігінде теңіз түбінен 4200 метрдей тереңдікте жатыр.
- Кен орнына ХІХ ғасырда Маңғыстау облысында дүниеге келген қазақтың әйгілі жырауы Қашаған Күржіманұлының есімі берілген.
- Қашаған кен орны Каспий теңізінің солтүстік бөлігінде орналасқан. Ол Каспий аймағы мұнай кен провинциясына жатады. Қашаған - Солтүстік Каспийдегі Қаратон-Теңіз кен орнының жалғасы болып саналады. Ол негізгі үш массивке бөлінеді: Шығыс Қашаған, Батыс және Оңтүстік-Батыс Қашаған. Өндірілетін мұнай қоры 1,5-10,5 млрд тонна аралығында болса, ал жалпы геологиялық мұнай қоры - 38 млрд баррель кұрайды (6 млрд т)

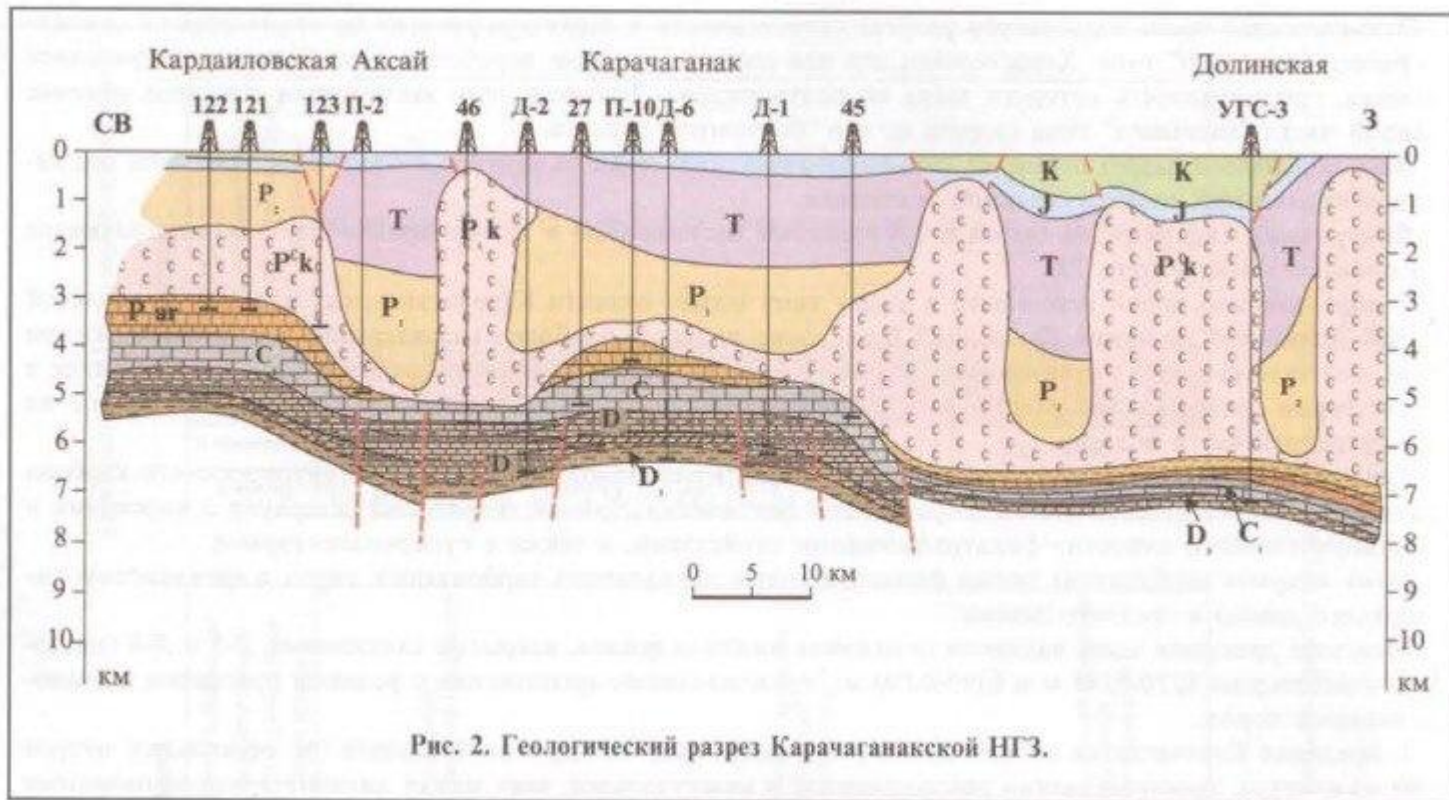


Рис. 2. Геологический разрез Карачаганакской НГЗ.

- **Теңіз** (ағыл. Tengiz) – Қазақстанның Атырау облысындағы аса ірі мұнай кен орны, Атырау қаласынан оңтүстік-шығысқа қарай 160 км жерде орналасқан. Каспий маңы мұнайлы-газды аймағына жатады. 1979 жылы ашылды.
- Көмірсутегі кендері 3,8–5,4 км тереңдікте. Кен көлемді, құрылымы рифті. Мұнайлылығы төмен-орташа тасты-көмірлі және девон кезеңінің шөгінділерімен байланысты.

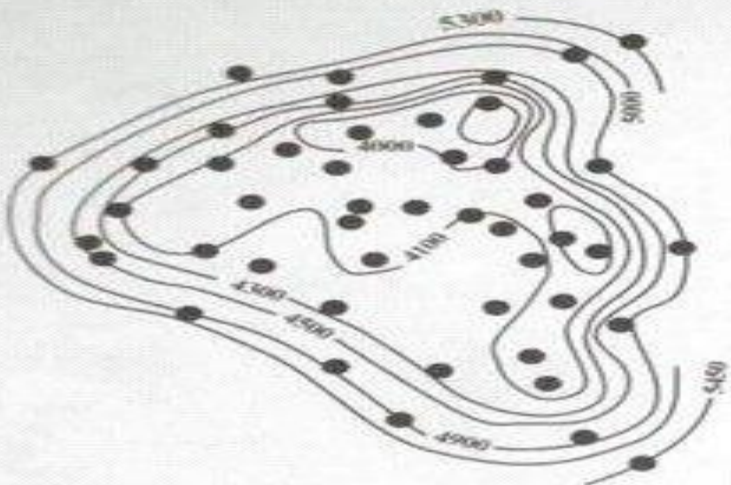
Мұнайдың қанықтылық коэффициенті 0,82. Бастапқы газдық фактор 487 м³/м³, мұнайдың бастапқы дебиті 10 мм штуцерде 500 м³/сөт. Бастапқы қабатты қысым 84,24 МПа, температура 105°С. Мұнай тығыздығы 789 кг/м³. Мұнай күкіртті 0,7%, парафинді 3,69%, қарамайлылығы аз 1,14%, құрамында 0,13% асфальтен бар.

1993 жылы Қазақстан Үкіметі «Chevron» компаниясымен біріге отырып, Теңіз мұнай кен орнын өңдеу үшін «Тенгизшевройл» ЖШС СП құрды. Бүгінде серіктестіктері болып төрт компания табылады: «Қазмұнайгаз» АҚ» ҰК (20%), «ChevronOverseas» (50%), «ExxonMobil» (25%) және «Lukoil» (5%).

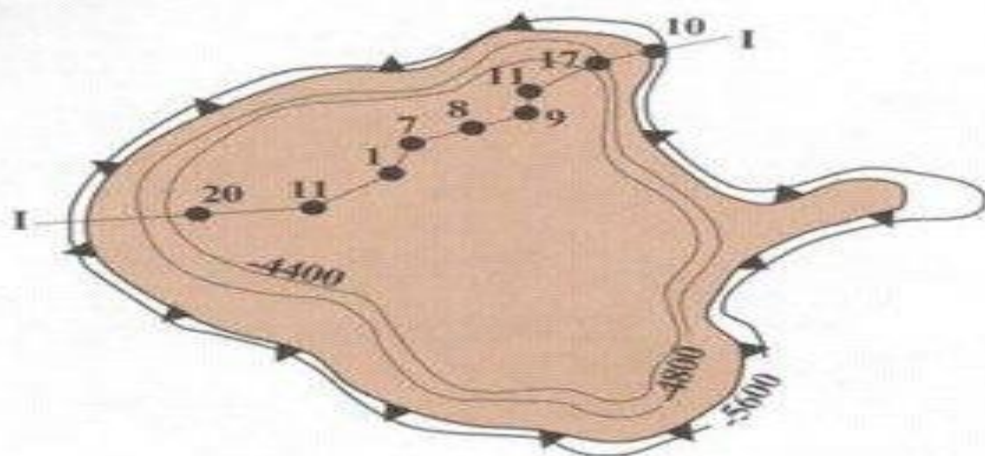
Қоры 20 млрд. баррель немесе 3,1 млрд. тонна мұнаймен бағаланады.

Өндіру орталығы – Құлсары кенті.

по кровле карбонатов



по кровле вулканогенной пачки



предполагаемый контур нефтеносности

нефтяная залежь массивного типа

ГЕОЛОГИЧЕСКИЙ РАЗРЕЗ ПО ЛИНИИ I-I

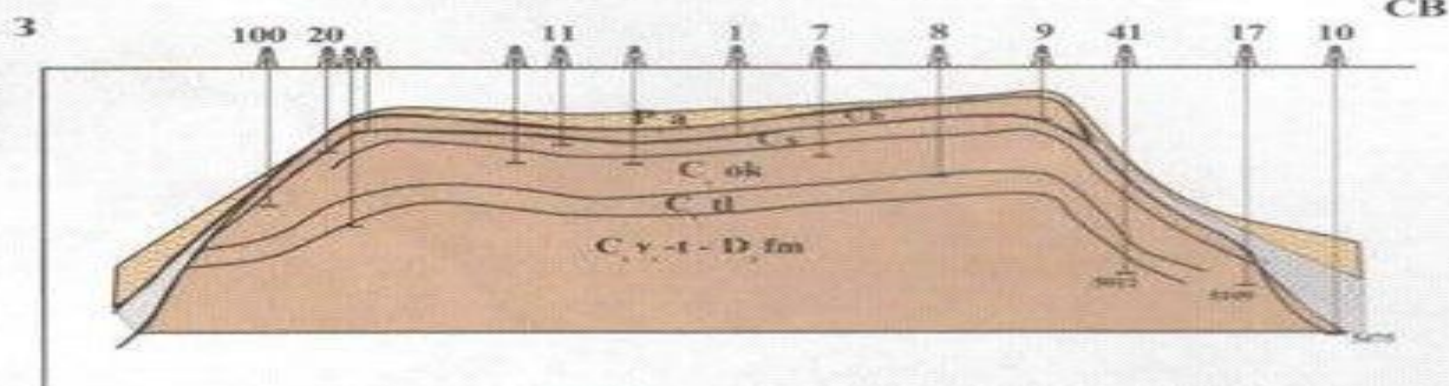
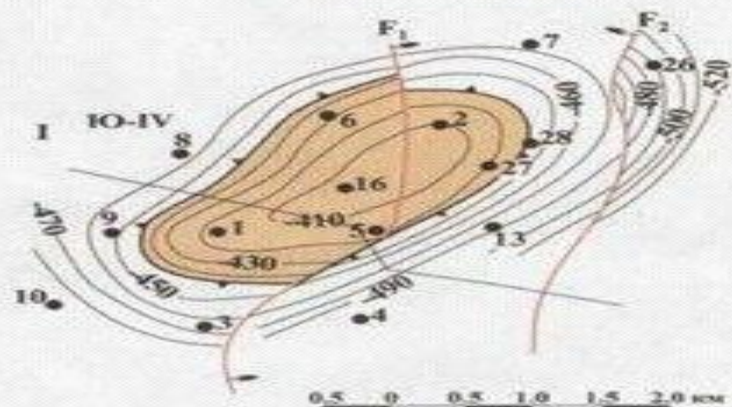


Рис. 33. Нефтяное месторождение Тенгиз
(по данным ПО "ЭмбаНефть", "Тенгизнефтегаз", НВ НИПИ нефть).

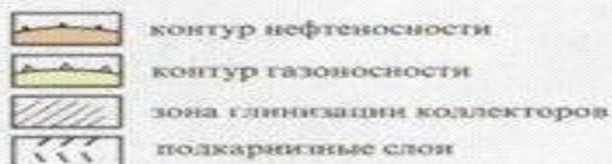
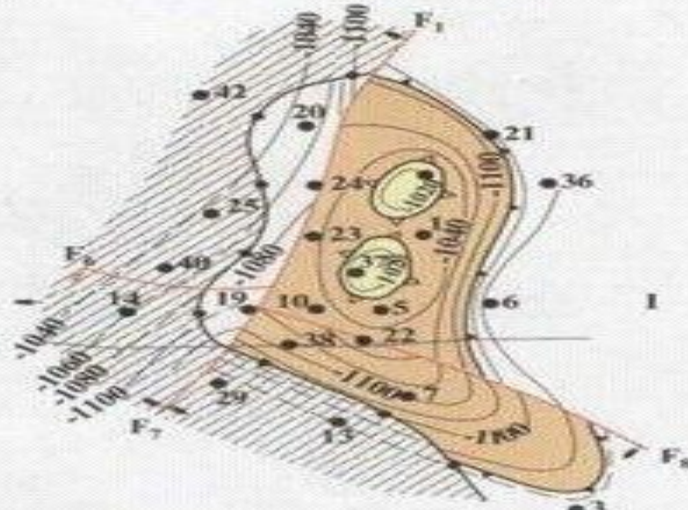
- **Кенбай газ-мұнай кен орны** - Атырау облысының Қызылқоға ауданында, Доссор теміржол бекетінен шығысқа қарай 90 шақырым қашықтықта орналасқан. Кен орнының құрылымы 1981 жылы сейсмикалық барлау және құрылымдық бұрғылау нәтижесінде анықталған.
- Кенбай газ-мұнай кен орны Солтүстік Қотыртас және Шығыс Молдабек деген екі кеніштен тұрады. Мұнайға қаныққан қабаттардың қалыңдығы 1,2-16,6 м, газды қабат 1,2-11,0 м. Мұнайдың тығыздығы 0,807 – 0,973 г/см³.

СТРУКТУРНЫЕ КАРТЫ

по кровле горизонта Ю-IV
(участок Молдабек Вост.)



по кровле горизонта Т-III
(участок Котыртае Северный)



ГЕОЛОГИЧЕСКИЙ РАЗРЕЗ ПО ЛИНИИ I-I

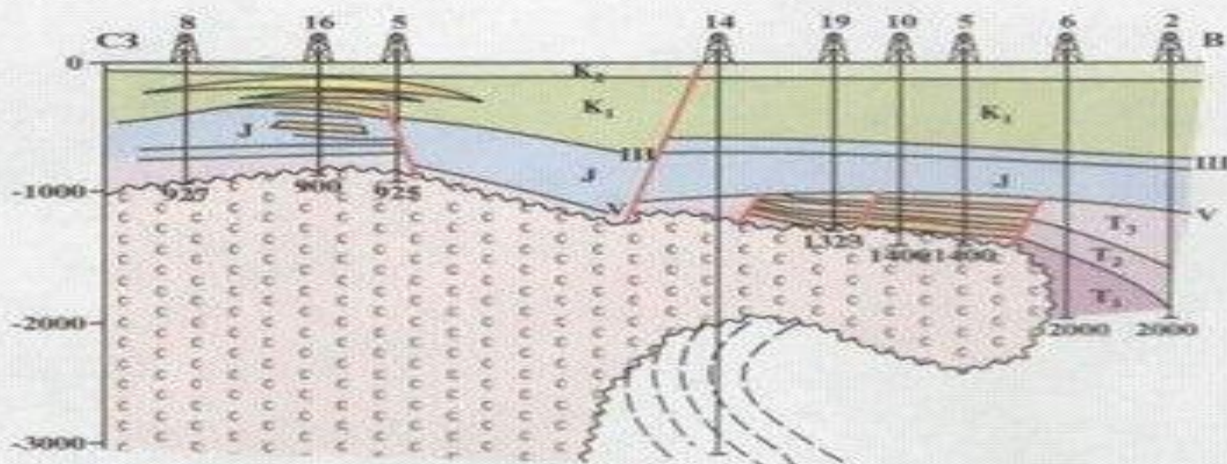
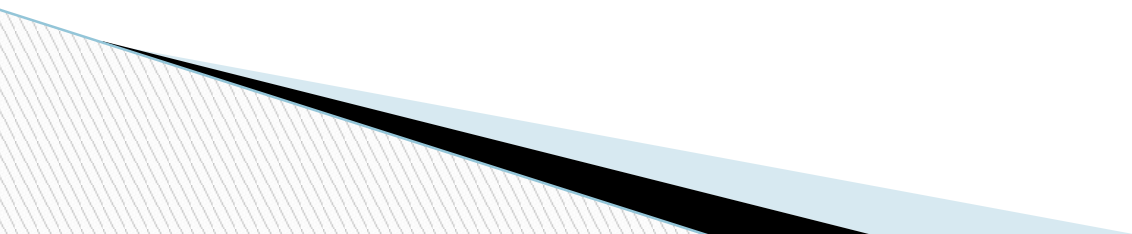
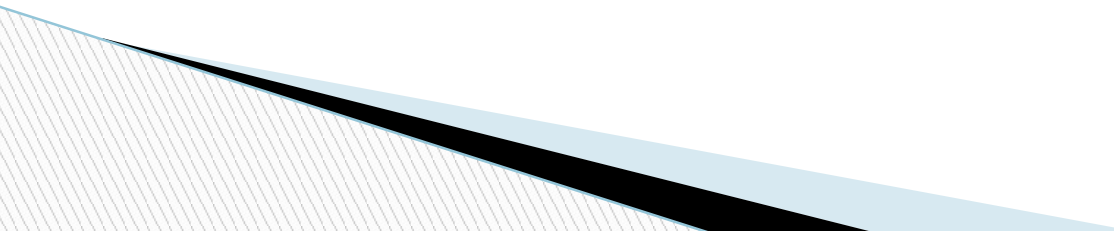


Рис. 35. Газонефтяное месторождение Кенбай
(Котыртае Северный - Молдабек Восточный)
(по материалам ПГО "Гурьевнефтегазгеология" и КазНИГРИ).

- **Королевское** – мұнай кен орны Қазақстанның Атырау облысында, Атырау қаласынан оңтүстік-шығысқа қарай 150 км және мұнай алыбы – Теңіз кен орнынан солтүстік-шығысқа қарай 20 км жерде орналасқан. Іздеу және барлау-бұрғылау жұмыстары 1982 жылы басталды. Осы жыл кен орнының ашылу жылы болып қалды.
- Өнімді горизонттары тұз үсті және тұз асты кешендерінде белгіленген. Жоғарғы борлы шөгінділердегі тұз үсті кешенінің мұнай кені тұзды-күмбезді құрылыммен байланысты. Тұз асты кешенінің өнімділігі тектоника-седиментациялық үлгідегі палеозойлы-антиклиналді қатпарға орайластырылған.
- Палеозойлы мұнай кені төменгі пермьнің артин жыныстарымен және карбонның карбон шөгінділерімен байланысты. 3952 м тереңдікте шөккен. ВНК 4800 м белгісінде алынған. Кең көлемді. Өнімділік қалыңдығы әк таспен қаланған.
- Мұнай өте ауыр, тығыздығы 965 кг/м³, күкіртті (2%), аз парафинді (0,52%), 2,2 % асфальтендерді құрайды.
- Кен орны тұз асты шөгінділері бойынша барлауда. Тұз асты кешені кені консервіленген.
- Жалпы геологиялық қор 188 млн тонна мұнайды құрайды.

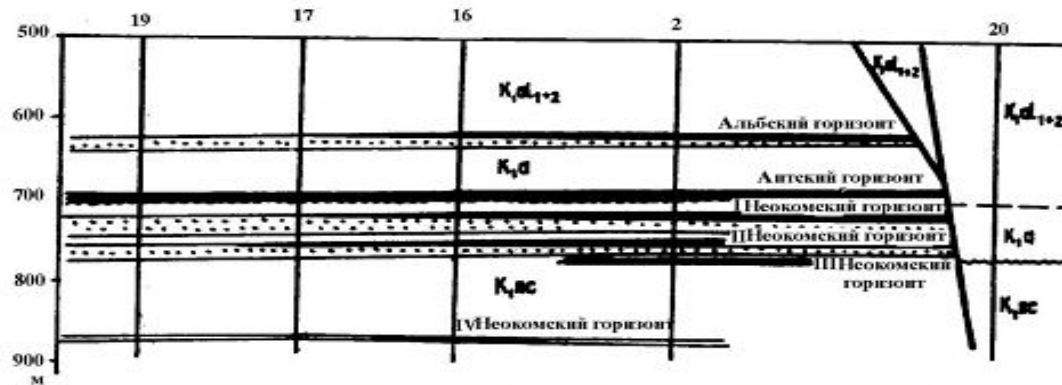
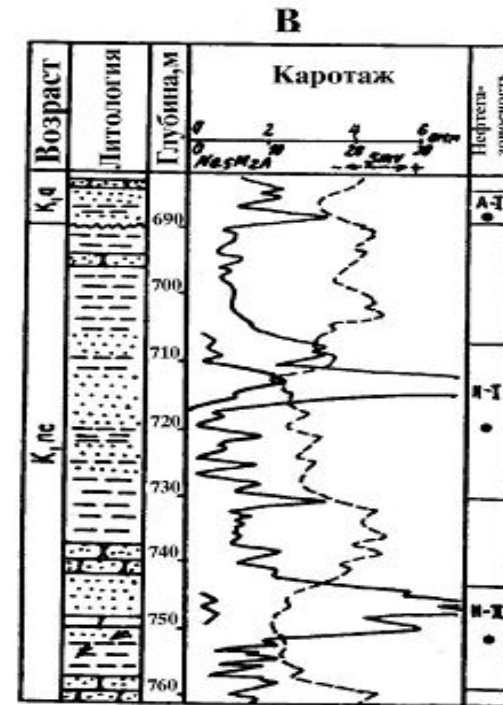
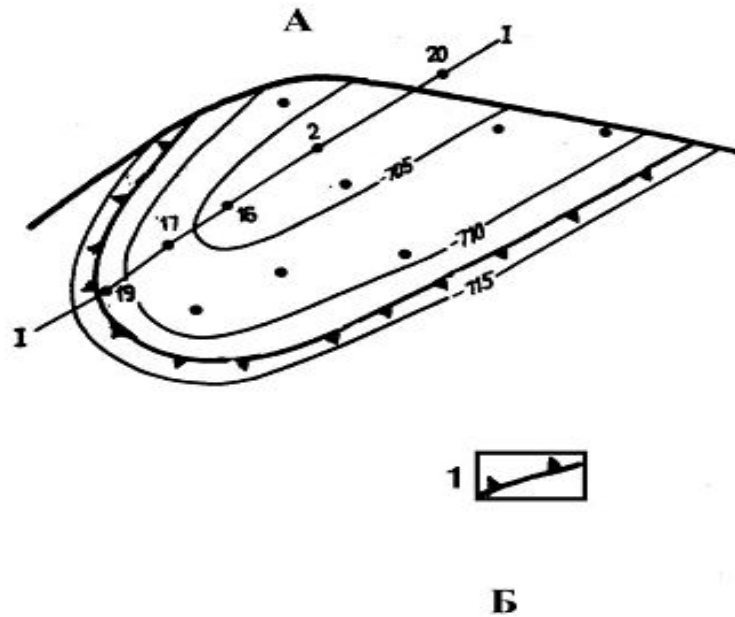


Айыртау-II мұнай кенорны

- Атырау обл Қызылкөнгін ауданы
 - 1993 ж ашылған
 - Каспий маңы МГБ
 - Өнімді қабат ортаңғы Юра -Ю-I, Ю- II, Ю- III горизонттары
 - Шоғыры тектоникалық экрандалған
 - Коллекторы күмдар мен алевролиттер
 - Қабат тәртібі - суарынды
- 

Айранкөл мұнай кенорны

- Атырау обл Эмбен ауданы
- 1944 ж ашылған
- Каспий маңы МГБ
- Өнімді қабат альб, апт А-I, неоком Н-I, Н-II, Н-III
Н-V горизонттары
- Шоғыры тектоникалық экрандалған
- Коллекторы тиррегенді таужыныстар
- Қабат тәртібі - суарынды



Нефтяное месторождение Айранколь (по материалам ПО “Эмба нефть”, 1981 г.)

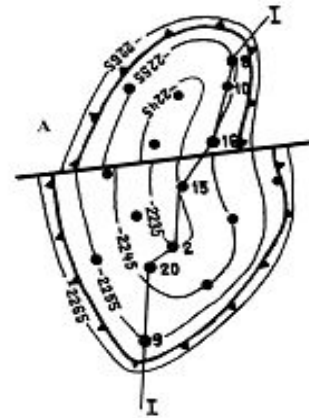
А-структурная карта по кровле аптского продуктивного горизонта; Б-геологический разрез по линии I-I; В-разрез продуктивной части отложений.
I-внешний контур нефтеносности.

Сағыз мұнай кенорны

- Атырау обл доссор станциясынан 20км
- 1937 ж ашылған
- Каспий маңы МГБ
- Өнімді қабат төменгі Бор орт Юра Пермотриас
- Шоғыры тектоникалық экрандалған
- Коллекторы тиррегенді таужыныстар
- Қабат тәртібі – қатты суарынды

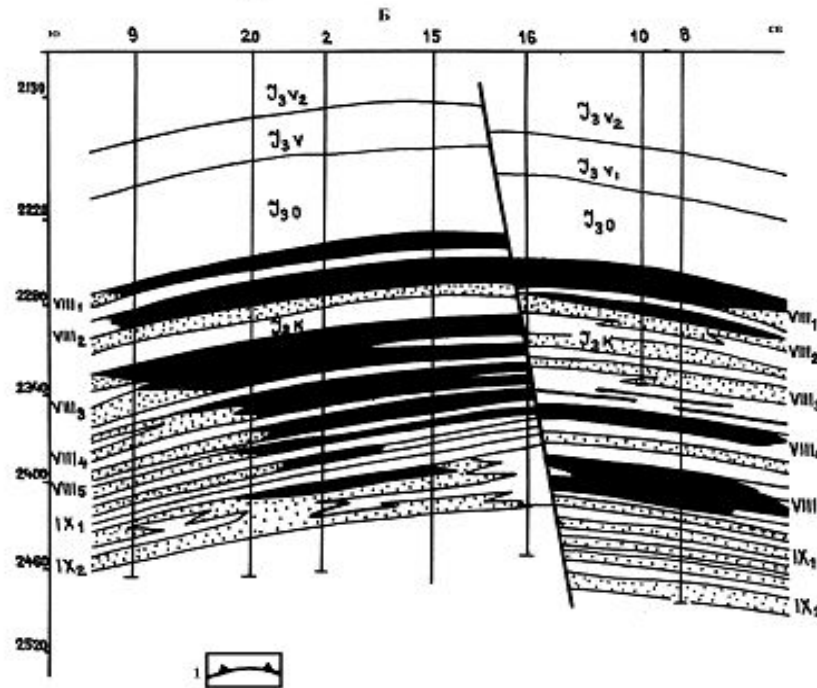
Ақтөбе мұнай кенорны

- Атырау обл Эмбен ауданы
- 1965 ж ашылған
- Каспий маңы МГБ
- Өнімді қабат жоғ Юра VIII1, VIII2, VIII3, VIII4, VIII5 горизонттары
- Шоғыры литологиялық экрандалған
- Коллекторы ашық кеуекті тиррегенді таужыныстар
- Қабат тәртібі – қатты суарынды



Б

ГОР. ИЛИ ИТОГОВЫЙ КООРДИНА	СЛУИИИИ	ЭЛЕКТРОКАР ХАРАКТА	ПРОД. ПОР.
T ₃ K	2240		VIII ₁ e
	2270		VIII ₂ e
	2300		VIII ₃ e
	2330		VIII ₄ e
	2360		VIII ₅ e
T ₂ bc	2390		IX ₁ e
	2410		



Нефтяное месторождение Актобе (по материалам ПО “Эмбанефть”)

А-структурная карта по кровле продуктивного горизонта VIII₁; Б-геологический разрез по линии I-I; В- разрез продуктивной части отложений.
1-контур нефтеносности.

Кемеркөл мұнай кенорны

- Атырау обл Қызылкөнгін ауданы
 - 1991 ж ашылған
 - Каспий маңы МГБ
 - Өнімді қабат Триас Т-I Т-IIIгоризонттары
 - Шоғыры литологиялық экрандалған
 - Коллекторы құмтастар мен алевролиттер
 - Қабат тәртібі –суарынды
- 