

---

# Автоматизация обучения, оценки и развития персонала

---

Программные продукты и решения  
компании WebSoft



# О компании WebSoft

- 10 лет на рынке автоматизации HR-процессов (с 1999 года)
- Более 1500 клиентов в России и СНГ
- Более 20 партнеров в 15 городах и 6 странах



# Основные направления деятельности

## ■ Основные направления деятельности

- Автоматизация HR-процессов
- Создание корпоративных порталов: порталы знаний, учебные и информационные порталы
- Разработка и поставка электронных учебных курсов

## ■ Основные продукты

- **WebTutor** — система комплексной автоматизации HR-процессов
  - В том числе **E-Staff** – автоматизация подбора персонала
- **CourseLab** – редактор электронных курсов
- Библиотека электронных курсов для бизнеса



# Некоторые из наших клиентов

 <p><b>М.видео</b> <small>mvideo.ru</small></p>	 <p><b>РОСГОССТРАХ</b></p>	 <p><b>ГАЗПРОМБАНК</b></p>
 <p><b>РОСНЕФТЬ</b></p>	 <p><b>UniCredit Bank</b></p>	 <p><b>DANONE</b></p>
 <p><b>РОСТЕЛЕКОМ</b></p>	 <p><small>СТАНЬ ЧЛЕНОМ КОМАНДЫ</small> <b>спортмастер</b></p>	 <p><b>А</b> Альфа-Банк</p>
 <p><b>Raiffeisen BANK</b></p>	 <p><b>SONY.</b></p>	 <p><b>ПЕРЕКРЕСТОК</b> СЕТЬ УНИВЕРСАМОВ</p>
 <p><b>КазМунайГаз</b> <small>БАРЛАУ ФОНДИ АКЦИОНЕРЛИК ҚОҒАМЫ</small></p>	 <p><b>КАМАЗ</b></p>	 <p><b>36.6</b> АПТЕКА • ЗДОРОВЬЕ • КРАСОТА</p>



# Наши клиенты – цифры и факты

- Более **500 000** человек регулярно работают с порталами, построенными на технологиях WebSoft
- Более **100 000** пользователей работает в системе дистанционного обучения компании Росгосстрах, построенной на базе системы WebTutor
- **9** из **10** крупнейших российских банков используют систему WebTutor
  - данные на 1 января 2009 года, рейтинг составлен на основе данных, подготовленных агентством «Интерфакс-ЦЭА» (источник – banki.ru)



# ОТЗЫВЫ НАШИХ КЛИЕНТОВ



Мы хотели бы отметить, что работать с компанией WebSoft легко и приятно. Особенно хочется отметить гибкость сотрудников компании, их терпение и понимание на этапе внедрения доработок



Мы хотели бы выразить свою признательность компании WebSoft и отметить высокий уровень разрабатываемых ею программных средств



Корпорация высоко ценит сотрудничество с компанией WebSoft и намерена в будущем продолжать и развивать это конструктивное сотрудничество



# Продукты WebSoft – решаемые задачи



**Сокращение затрат на обучение** - технологии дистанционного обучения позволяют существенно сократить затраты на проведение обучения сотрудников и повысить его эффективность



**Ускорение процессов обучения** - использование технологий дистанционного обучения позволяет проводить обучение тысяч человек в течение очень короткого времени, обеспечивая при этом полный контроль за процессом обучения



**Контроль знаний сотрудников** - наиболее эффективный способ оперативного контроля знаний сотрудников в крупных организациях - организация компьютерного тестирования. WebTutor позволяет разрабатывать, проводить и анализировать результаты тестов



**Разработка мультимедийных обучающих материалов** - инструменты быстрой разработки электронных курсов, такие как редактор CourseLab, делают процесс создания профессиональных, интерактивных мультимедийных курсов доступным пользователям, не обладающим квалификацией программиста и дизайнера



# Продукты WebSoft – решаемые задачи



## **Управление компетенциями и развитием карьеры сотрудников**

WebTutor позволяет автоматизировать процедуру оценки компетенций сотрудников, формирование на их основе индивидуальных планов развития, учитывать текущий и требуемый уровень развития компетенций при планировании карьеры сотрудника



**Упрощение процесса оценки персонала** - автоматизация процесса подготовки, проведения и анализа результатов оценочных процедур существенно сокращает трудозатраты на подготовку, распространение, сбор и обработку сотен, а иногда и тысяч бумажных форм



**Управление знаниями и обмен опытом** - Корпоративный портал в сочетании с инструментами управления знаниями позволяет организовать сбор и классификацию формализованных знаний, предоставляет инструменты для их поиска и просмотра, а также инструменты для коммуникация между сотрудниками, в рабочих группах, с экспертами и руководителями





# Продукты WebSoft – решаемые задачи



**Повышение эффективности подбора персонала** - в процессе работы над вакансиями рекрутер вынужден выполнять массу рутинных операций и обрабатывать большие массивы информации. E-Staff позволяет автоматизировать трудоемкие операции и обеспечивает работу с базой данных кандидатов любого объема



**Информирование менеджмента** - корпоративный HR-портал является инструментом не только для службы управления персоналом, но и эффективным инструментом для оперативного информирования менеджмента о том, что происходит как проходит подбор, обучение и оценки их персонала



**Информирование сотрудников** - Корпоративный портал - эффективный инструмент для информирования сотрудников о новостях и политиках компании, предоставления полезных сервисов, сбора обратной связи, общения с коллегами и экспертами



# Система WebTutor

Система **комплексной** автоматизации бизнес-процессов, связанных с подбором, оценкой, тестированием и обучением персонала, систематизацией и хранением знаний, а также управлением взаимодействием между сотрудниками и HR-подразделением

Комплексное  
решение

Модульное  
решение

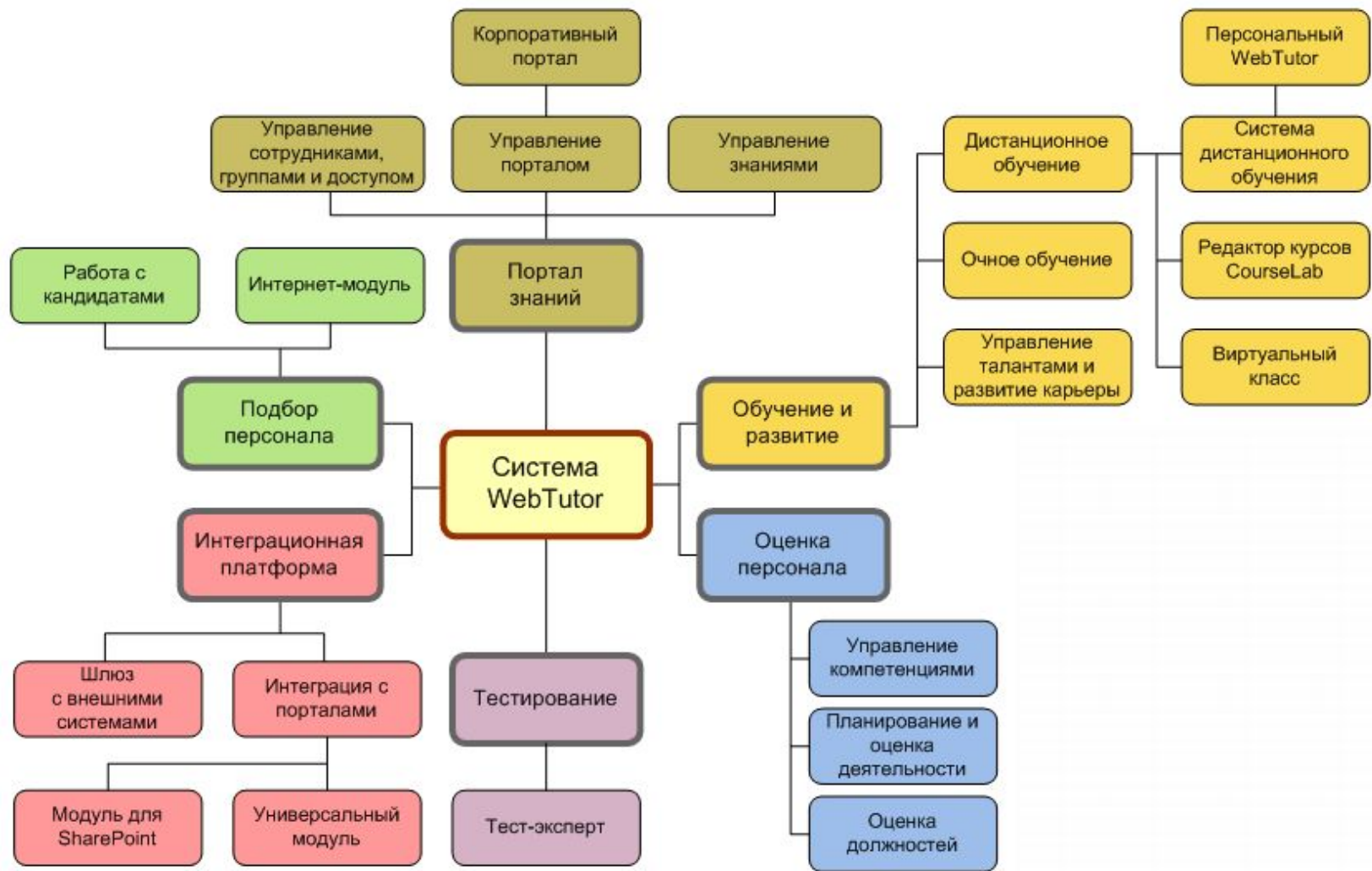
Настраиваемое  
решение



# Комплексная автоматизация процессов



# Модульная система



# Настраиваемое решение

- Настройка **дизайна** и структуры портала
- Настройка **интеграции с внешними системами**
- Настройка **маршрутов движения документов и уведомлений**
- Настройка **аналитических отчетов и печатных форм**
- Настройка **справочников**
- Расширение функциональности портала
- Поддержка множества **языков** и дизайнов портала



# Учебный портал – пример настройки

Портал

HR RGS hr

Мишуков Валерий Валерьевич  
Незавершенных: курсов-1, тестов-2  
Личный кабинет

РусьБанк

## Русь-Персонал

ИСС

РУСЬ-ИНФО Обучение Общение Личный кабинет Администрирование Помощь

### Новости

**04.03.2009**  
[Работа Банка в праздничные дни \(Март 2009\)](#)

**04.03.2009**  
[ВНИМАНИЕ! Новые вакансии в Банке!](#)

**04.03.2009**  
[Результаты работы конфиденциального ящика - Письмо руководству Банка](#)

[Все новости >](#)

### Календарь событий

< Март 2009 >

ПН	ВТ	СР	ЧТ	ПТ	СБ	ВС
						1
2	3	4	5	6	7	8
9	10	11	12	13	14	15
16	17	18	19	20	21	22
23	24	25	26	27	28	29
30	31					

### Добро пожаловать на портал Русь-Персонал

**ОРГСТРУКТУРА БАНКА** **ПИСЬМО РУКОВОДСТВУ БАНКА** **ФОРМЫ ЗАЯВКИ ЗАЯВЛЕНИЯ**

РУСЬ-ИНФО ОБУЧЕНИЕ ОБЩЕНИЕ

ЛИЧНЫЙ КАБИНЕТ АДМИНИСТРИРОВАНИЕ ПОМОЩЬ

**БЫСТРАЯ НАВИГАЦИЯ**

По вопросам работы портала Вы можете обратиться:  
- Алексей Каштанов тел. 1487  
- Марина Прокофьева тел. 1449

### Голосование

[Архив голосований](#)

### Обсуждения

[Общий форум](#)  
Лунькова Наталья  
Re: "КОМНАТА СМЕХА" (банковский юмор)

[Общий форум](#)  
Мокряков Дмитрий  
Re: На злобу дня

[Общий форум](#)  
Минишов Денис  
ТОЛЬКО МУЖЧИНАМ!!!

[Общий форум](#)  
Посохов Игорь  
Re: Терминал для оплаты телефона и др.

[Общий форум](#)  
Егоров Андрей  
Терминал для оплаты телефона и др.

EUR	06.03
45.2572	▼
USD	18:44
35.8899	▼

РGS004 Программный продукт «АВТОБАЗА»

[Начать обучение](#) [пользоваться ИМ](#)

WebSoft

IT-решения для управления эффективностью персонала



# Конкурентные преимущества

- **Широкие функциональные возможности системы** – уникальный набор модулей
- **Комплексность автоматизации**
- **Гибкая комплектация** – модульность
- **Низкая стоимость владения** – отсутствие платы за увеличение числа пользователей
- **Гибкость настройки и адаптации**
- **Возможности интеграции с внешними ИТ системами** – ERP, кадровый учет, учет пользователей, корпоративная почта, порталы
- **Постоянное развитие**



# Внедрение системы

	<b>Экспресс-внедрение</b>	<b>Полноценное внедрение</b>
Интервью с заказчиком для определения списка автоматизируемых процессов	Опционально	+
Обследование бизнес-процессов Заказчика	-	+
Подготовка Технического Задания на настройку системы	-	+
Формирование команды проекта	+	+
Подготовка Технического проекта, выполнение работ по интеграции с системами Заказчика	Опционально	+
Настройка дизайна портала	Опционально	+
Настройка системы в соответствии с Техническим Заданием	-	+
Инсталляция системы	+	+
Срок (недель)	<b>2-6</b>	<b>12-16</b>





# Сообщество пользователей продуктов WebSoft

## База знаний

Всего статей в базе знаний: 278, статей в документации: 792, статей в форуме: 3353

Искать в базе знаний, документации и форуме

(в поисковом запросе можно использовать \* для замены любых символов)

## Наше сообщество

Всего в сообществе: 1237 человек. Раскрыли информацию: 914

Поиск в сообществе:

Искать



Не знаете как добавить свою фотографию? Читайте здесь! [Все фото](#)

## Форум

Всего статей в форуме: 3353

Поиск в форуме:

Искать

Последние 10 сообщений:

24.04.2010 Галина Яшина, Добрый стиль  
23.04.2010 Михаил Протасов, Альфастрахование  
23.04.2010 Михаил Протасов, Альфастрахование  
23.04.2010 Ольга Белова, Raiffeisen Bank  
23.04.2010 Ольга Белова, Raiffeisen Bank  
23.04.2010 Ольга Мовчан, WebSoft

Здравствуйете. Я заметила, что картинка может не грузиться, когда находится в фор Наталья, это очень обширная тема, можно очень долго рассуждать про нее Я дума Наталья, конкретно с этой задачей не сталкивался, но приходилось решать подобные Мы с коллегами обнаружили у вас на портале следующий файл: <http://news.websoft.r> Нет, изображение было совсем маленькое. Картинка была создана мной в Фотшоппе и Ольга, очень хорошо, что все нашлось. получается именно большое изображение и

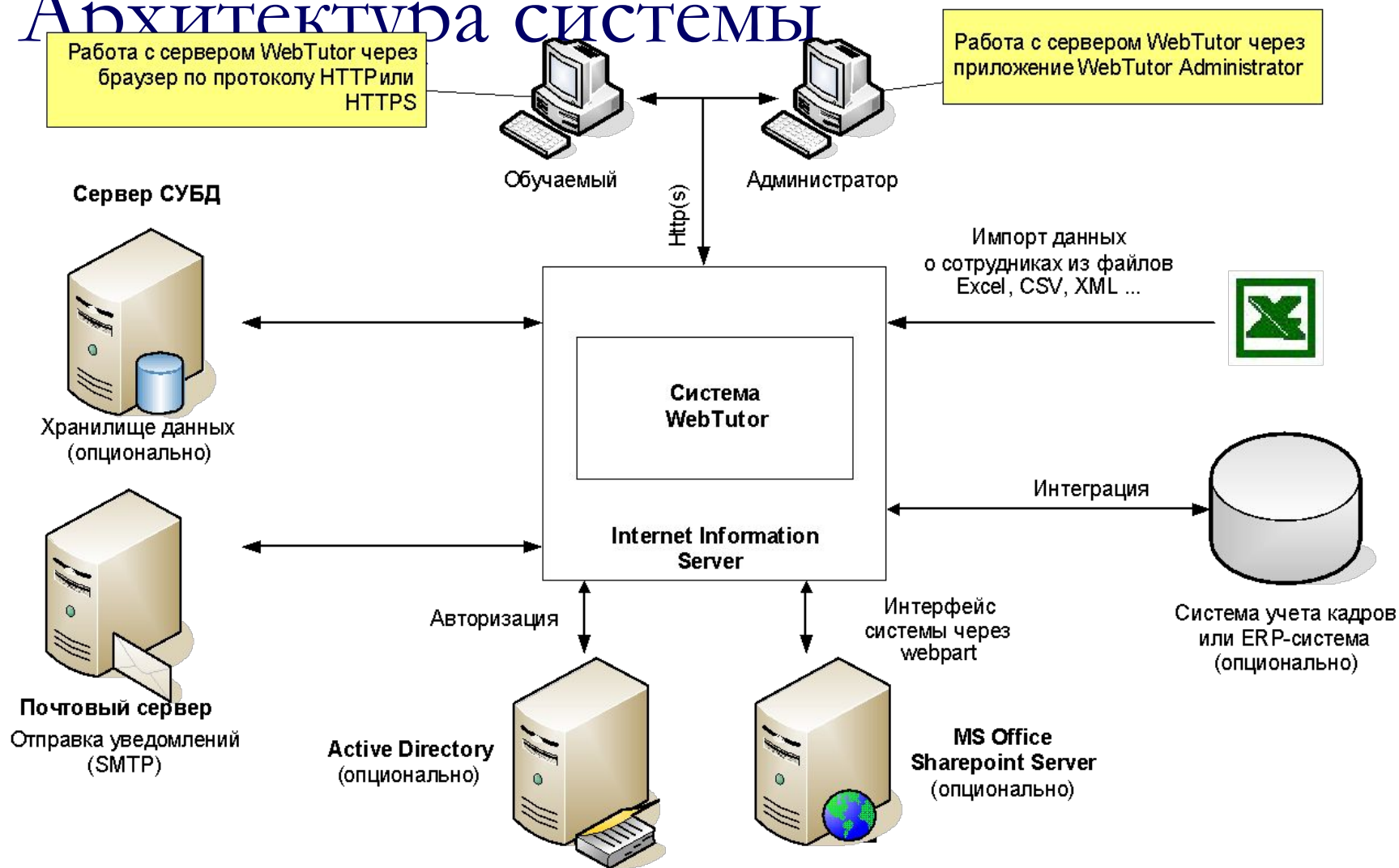


# Архитектура системы

- **Операционная система** - Windows 2000/2003 Server
- **Сервер приложений** - Internet Information Server
- **Сервер СУБД** - Microsoft SQL Server 2005/2008 (при количестве обучаемых до 5000 человек, можно использовать хранилище на основе XML файлов)
- **Интеграция с системами учета персонала** - 1С версии 7 и 8, Босс-Кадровик, SAP HR, Oracle EBS, Microsoft Ахapta, Microsoft Navision, Scala, Robertson & Blums, Аит Софт, Company Media
- **Интеграция с системами учета пользователей** - Microsoft Active Directory, Lotus Domino Directory, каталоги LDAP, HP Select Access
- **Интеграция с почтовыми системами** – MS Exchange, Lotus Notes, ...
- **Интеграция с корпоративными порталами** – Microsoft Office SharePoint Server, SAP Portal



# Архитектура системы



# WebTutor - преимущества от внедрения



**Высший менеджмент** – использование технологий дистанционного обучения позволяет существенно сократить затраты на обучение в компании, система повышает прозрачность деятельности HR-подразделения, позволяет организовать процесс управление талантами на основе информации в системе



**Линейные руководители** – система предоставляет дополнительные инструменты для оперативного управления персоналом



**Сотрудники HR подразделений** – система позволяет решить основные текущие задачи и автоматизировать ключевые бизнес-процессы, существенно снизить трудозатраты на их выполнение, повысить эффективность работы. Система является важным информационным инструментом в руках HR-подразделения



**Рядовые сотрудники компании** – система предоставляет сотрудникам новые сервисы для саморазвития и обучения, увеличивает информационную прозрачность в области HR-политики компании, улучшает имидж компании как эффективного и современного работодателя

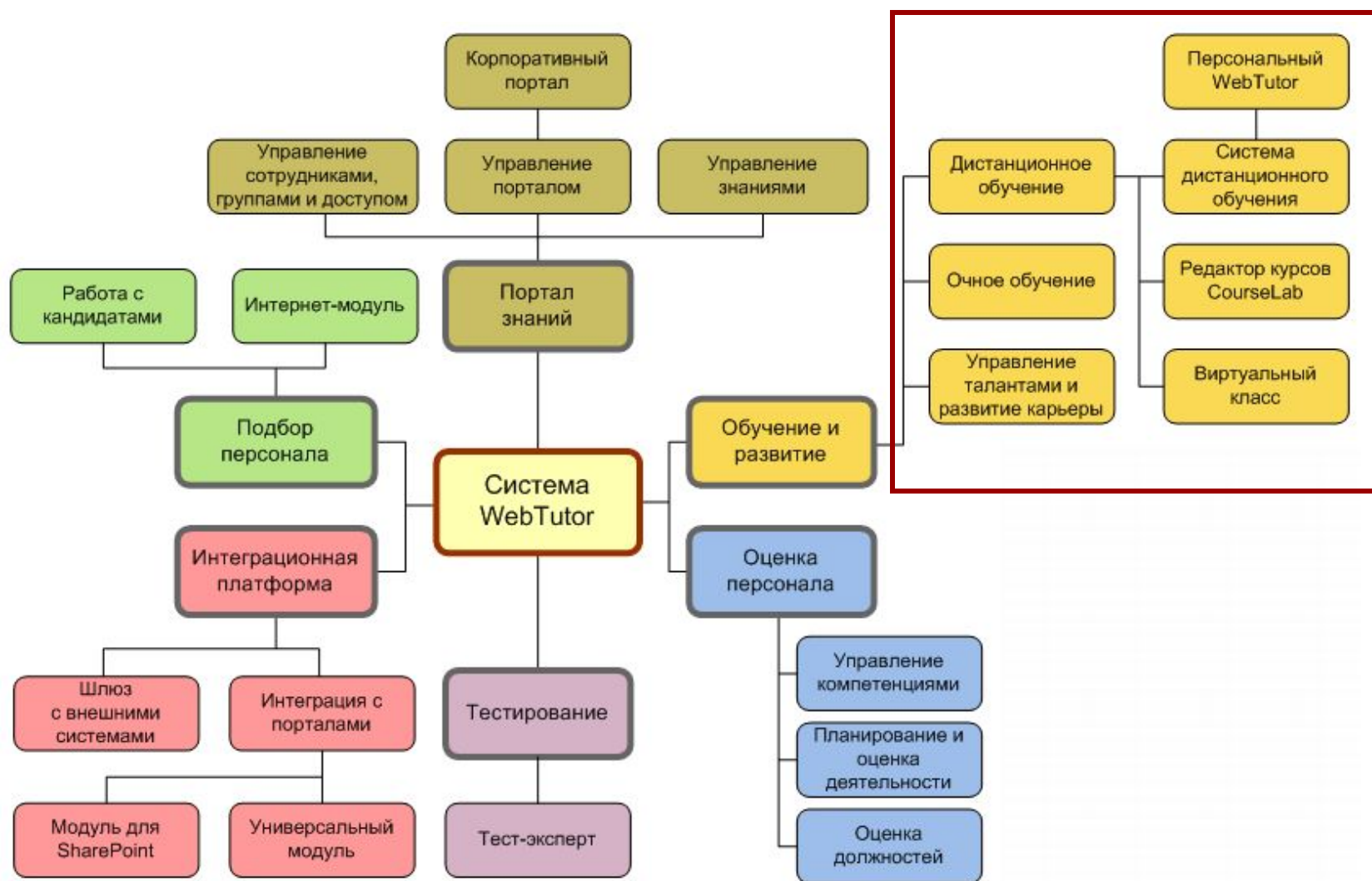


# Модули системы WebTutor

Далее мы рассмотрим основные модули системы WebTutor. Более подробная информация по всем модулям – на сайте [www.websoft.ru](http://www.websoft.ru)



# Блок «Обучение и развитие»



# Дистанционное обучение – основные

## ВОЗМОЖНОСТИ

- **Работа с базой данных электронных курсов** - импорт курсов, соответствующих международным стандартам (SCORM 1.2, 2004, AICC), управление каталогом курсов, правами доступа к ним. Создание курсов (в состав модуля входит базовый редактор электронных курсов)
- **Управление процессом обучения** - назначение курсов (индивидуальное и групповое, автоматическое, по итогам тестирования или других форм оценки), завершение курсов, контроль сроков обучения, работа с **учебными группами**
- **Сбор потребностей в обучении** - настраиваемый механизм заявок
- **Анализ результатов обучения** - построение выборок и отчетов (более 10 встроенных отчетов), расширение перечня отчетов с помощью редактора
- **Сбор и анализ анкет обратной связи, уведомление обучаемых**
- **Интерфейс преподавателя** и эксперта на Учебном портале для управления процессом обучения, выставления оценок
- **Информационный обмен** между обучаемыми, преподавателями, экспертами (форумы, чат, блоги и т.п).
- **Смешанное обучение** - построение комбинированных (очных и дистанционных) учебных программ



# Тестирование – основные возможности

- Создание **библиотеки контрольных вопросов** различных типов (6 основных типов вопросов)
- **Формирование тестов** на основе библиотеки вопросов (с возможностью случайной выборки, ограничениями по времени и другими параметрами)
- Включение тестов в состав **электронных курсов**
- Назначение тестов в качестве самостоятельных оценочных процедур
- Детальная **аналитика по итогам тестирования**
- **Автоматическое назначение тестов** по описанным в системе правилам (например, для новых сотрудников)
- Тестирование **кандидатов при приеме на работу**
- Различные варианты формирования набора вопросов для тестов (**случайная выборка**, выборка с учетом весов)
- **Многосекционные тесты**
- **Контроль времени** ответа на вопрос, тест или секцию, контроль количества попыток сдачи теста
- Присвоение **квалификаций** по итогам тестирования
- **Импорт базы вопросов** из Excel





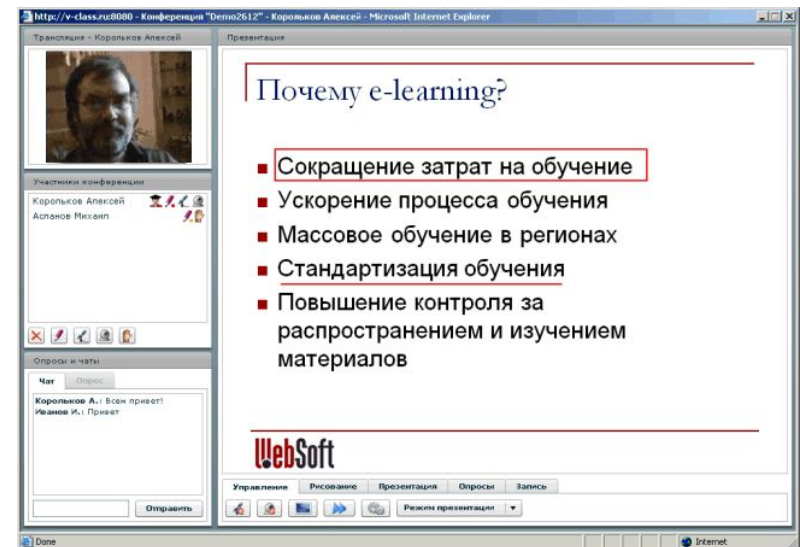
# Учебный центр (очное и смешанное обучение) – ОСНОВНЫЕ ВОЗМОЖНОСТИ

- **Сбор и обработка заявок на обучение**, поступающих через Портал
- **Формирование индивидуальных планов** обучения сотрудников
- Ведение **базы данных учебных программ** и провайдеров обучения
- Составление графика обучения (**календаря мероприятий**)
- Планирование и **учет затрат и бюджетов** на обучение
- Ведение базы данных преподавателей (внутренних и внешних), а также **учебных ресурсов** (аудиторий, учебных материалов, оборудования)
- **Учет фактически проведенного обучения** - посещаемость занятий, учет и проверка ограниченных ресурсов (аудиторий, оборудования)
- Документооборот в процессе обучения — настройка маршрутов движения и согласования **заявок**, подготовка приказов, отчетов и других документов, **уведомление участников** мероприятий
- **Анализ результатов обучения** — сбор и обработка (через Портал) **анкет обратной связи** и оценочных форм, тестирование обучаемых  
Построение аналитических отчетов
- Учет **ученических договоров**



# Виртуальный класс – основные возможности

- Проведение многосторонних **аудио и видеоконференций**
- **Работа с виртуальной классной доской** - рисование фигур, указка, надписи
- Демонстрация **презентаций Microsoft PowerPoint**
- **Трансляция интерфейса рабочего стола** и других приложений на компьютере преподавателя обучаемым
- Проведение опросов обучаемых
- **Интеграция с Учебным порталом** – сбор заявок на участие в вебинаре, публикация вебинаров в календаре
- **Запись и воспроизведение** вебинара



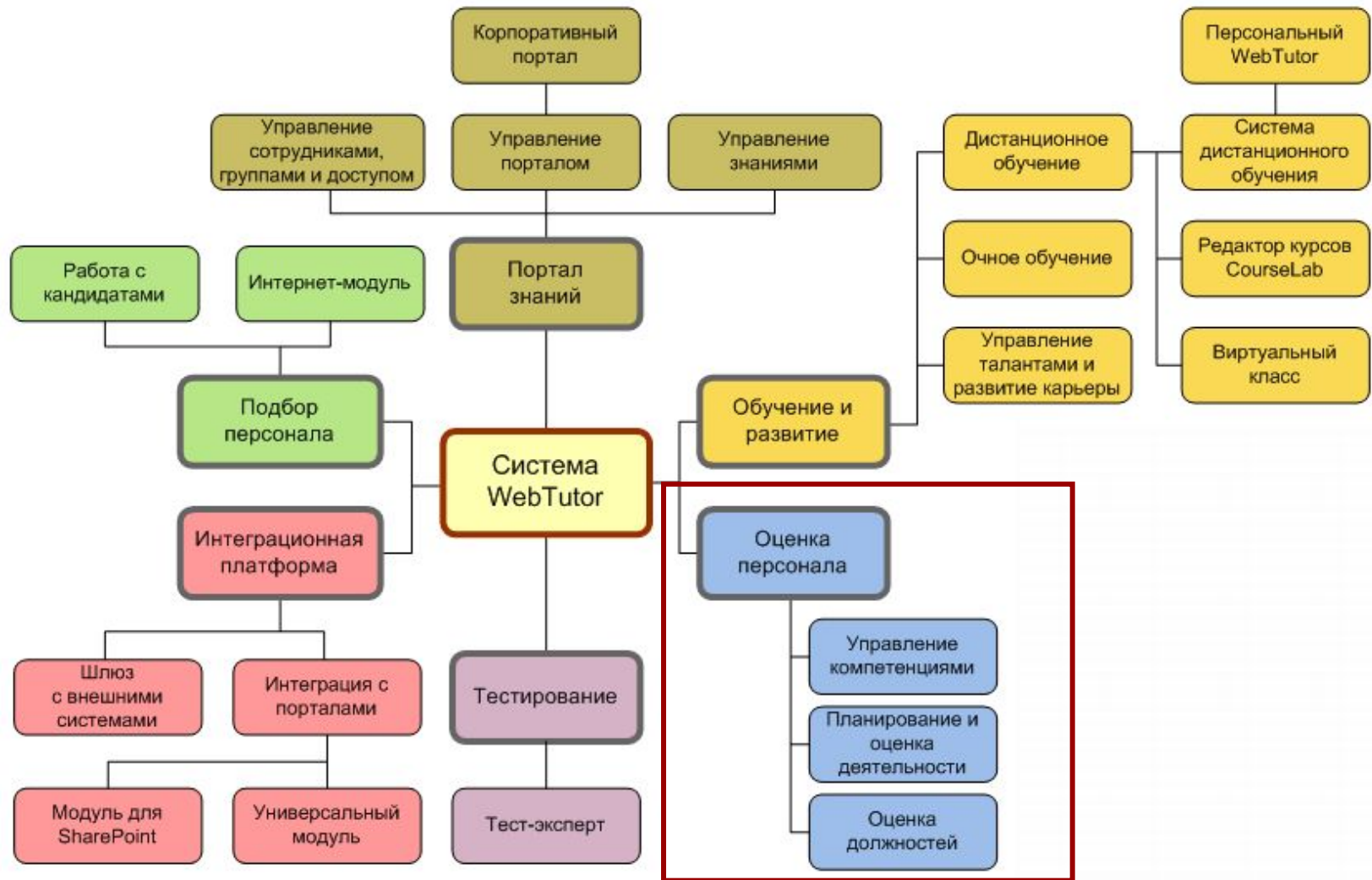
# Развитие карьеры и управление

## ТАЛАНТАМИ – ОСНОВНЫЕ ВОЗМОЖНОСТИ

- Инструмент для **выявления талантов** (наиболее отличившихся сотрудников или обладающих определенными знаниями или характеристиками) для менеджеров
- Учет **деятельности наставников**, в том числе управление **адаптацией**
- Автоматизация процесс **внутреннего рекрутмента**
- Ведение учета участников **кадрового резерва** и кандидатов в резерв
- Формирование и учет **индивидуальных планов развития** кандидатов
- Формирование планов и учет результатов **программ адаптации и стажировки**
- **Поиск расширенной информации по сотрудникам** - по итогам оценки, обучения, тестирования, по расширенному резюме



# Блок «Оценка персонала»



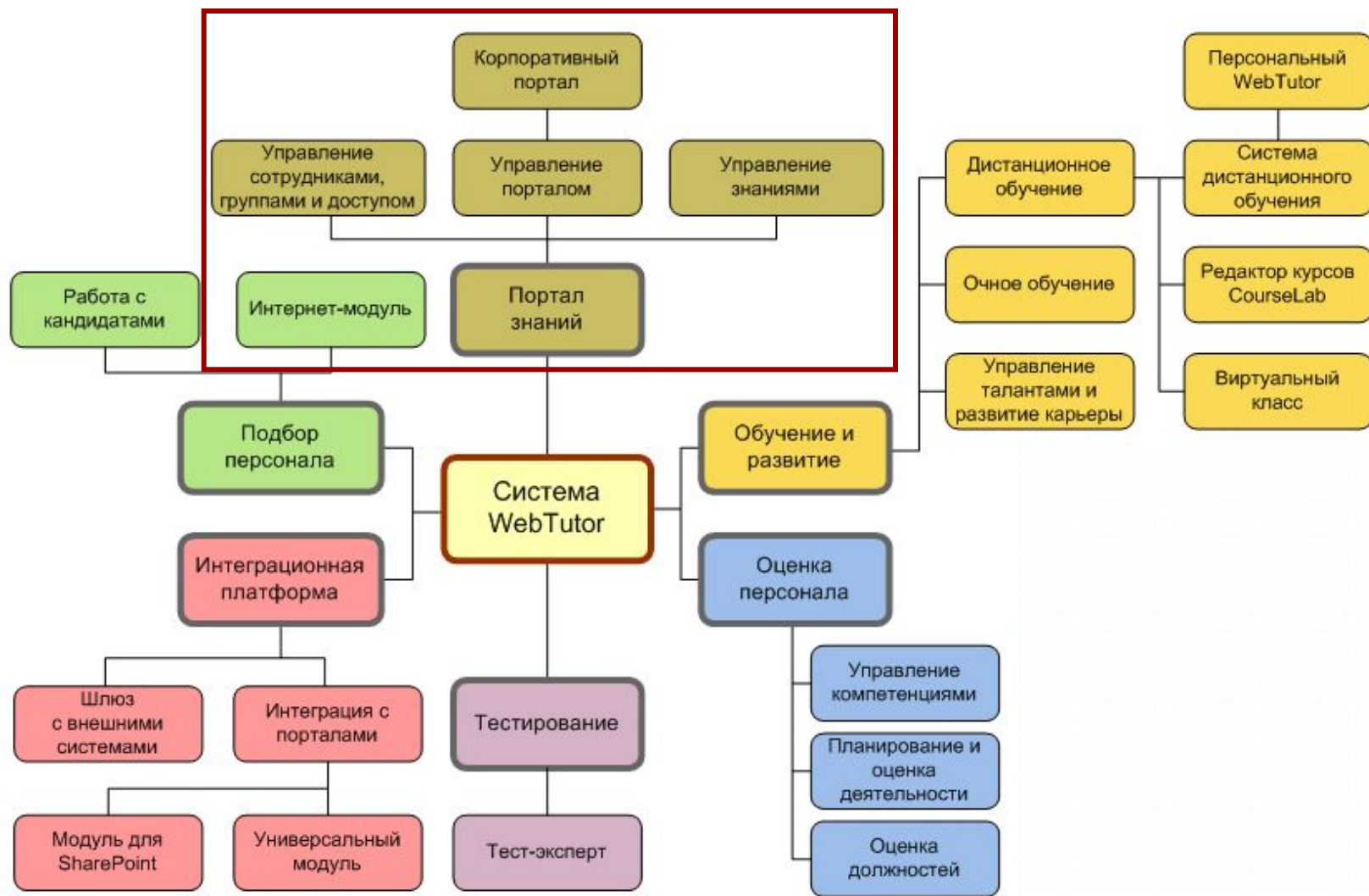
# Оценка персонала – основные

## ВОЗМОЖНОСТИ

- Ведение **библиотеки компетенций**, знаний навыков, поведенческих индикаторов
- Ведение библиотеки **ключевых показателей эффективности (KPI)**
- Формирование **профилей должностей** на основе библиотеки компетенций
- Автоматизированное формирование планов оценки на основе **организационной структуры компании**
- Поддержка **множества типов оценочных процедур**, в том числе проводящихся одновременно
- Гибкая настройка **процедур согласования оценочных форм** на основе встроенного в систему редактора электронных документооборотов
- **Уведомление участников** оценки по электронной почте
- Поддержка гибкой схемы подчиненности (**функциональные руководители**)
- Возможность **загрузки данных** для оценки по KPI из внешних баз данных
- Автоматизация процедуры **управления по целям (MBO)**



# Блок «Портал знаний»



# Управление порталом – основные ВОЗМОЖНОСТИ

- Гибкое **формирование структуры** и материалов портала (система управления контентом - CMS)
- Управление коммуникационными возможностями - **форумы, блоги, чаты**
- Проведение **опросов мнения сотрудников**
- **Разграничение прав доступа** к материалам портала
- Формирование **библиотек документов**, мультимедийных материалов
- Управление **новостными лентами**
- Публикация **каталогов учебных программ**, электронных курсов, календарей мероприятий
- Управление **подписками и рассылками**
- Сбор различных **типов заявок** (на обучение, тестирование, подбор персонала, и т.п.), гибкая **настройка маршрутов** согласования (механизм документооборотов)



# Корпоративный портал – основные возможности



КОРПОРАТИВНЫЙ ПОРТАЛ



Приветствуем Вас, Илья Иванович!  
Сегодня 17 апреля 2009 года



ПЕРСОНАЛЬНЫЙ КАБИНЕТ

- О компании
- Корпоративные ресурсы
- Сообщество
- Учебный центр
- Помощь

## НОВОСТИ

- 13.08.2008**  
Виртуальный класс - новый продукт для электронного обучения
- 25.07.2008**  
Управление талантами и развитие карьеры
- 20.06.2008**  
Основы работы с Microsoft Office Outlook Express 2003 - новый электронный курс

[Все новости](#)



## Добро пожаловать!

Перед Вами Корпоративный портал WebTutor, при помощи которого Вы можете получить доступ к внутренним и внешним информационным ресурсам компании, пообщаться с коллегами, а также воспользоваться дополнительными сервисами, доступными на портале.

## ГОЛОСОВАНИЕ

Интересует ли Вас возможность проведения дистанционного обучения сотрудников?!

- Да
- Нет
- Затрудняюсь ответить

[Проголосовать](#)

Нравится ли Вам новый дизайн корпоративного портала

- Не нравится
- Нравится
- Мне все равно

[Проголосовать](#)

[Архив голосований](#)

## КАЛЕНДАРЬ СОБЫТИЙ

< АПРЕЛЬ 2009 >

ПН	ВТ	СР	ЧТ	ПТ	СБ	ВС
		1	2	3	4	5
6	7	8	9	10	11	12
13	14	15	16	17	18	19
20	21	22	23	24	25	26
27	28	29	30			

## ФОРУМЫ

Как Вы добираетесь до работы и за какое время?!

## А ЗНАЕТЕ ЛИ ВЫ, ЧТО:

В том случае, если у Вас возникли проблемы при работе с порталом, Вы можете написать письмо администратору, подробно изложив в нем суть проблемы.

## ПОЗДРАВЛЯЕМ ИМЕНИННИКОВ!

### Сегодня

Нет дней рождения

### Завтра

Нет дней рождения

[Текущая неделя](#) | [Текущий месяц](#)

## КОНКУРСЫ

Лучший слоган Корпоративного портала  
[Участвовать](#)

Конкурс на лучшую фотографию  
[Участвовать](#)

[Все конкурсы](#)

Москва

+4

ночью +1    завтра +8

## НОВОСТЬ ОДНОЙ СТРОКОЙ:

В я

## НОВЫЕ СОТРУДНИКИ



Сергей Александров



Отдел разработки  
Главный специалист



Дмитрий Иванов

Финансовый отдел  
Администратор

Нет фото

[Весь список](#)

Интернет | Защищенный режим: выкл.

100%



IT-решения для управления эффективностью персонала



# Управление знаниями – основные

## ВОЗМОЖНОСТИ

- **Классификация знаний**, формализованных в виде информационных объектов различных модулей системы WebTutor, включая документы и разделы портала, электронные курсы, учебные программы, форумы, тесты и т.п.
- Предоставление пользователям Портала, построенного на основе системы Webtutor, интерфейса для **поиска формализованных знаний**
- **Управление процессом ознакомления** с знаниями в соответствии с нормативами
- Управление процессом **взаимодействия с экспертами**
- Ведение расширяемого списка **иерархических справочников и классификаторов**
- Привязка любых информационных объектов в системе (курсов, тестов, документов, блогов, обсуждений) к **карте знаний** (классификаторам)
- Просмотр классификаторов на портале в виде иерархических деревьев или в виде **интерактивной карты (аналог mind map)**
- Построение "**облака тегов**" на основе ключевых слов
- Формирование **профилей знаний** и автоматических ознакомлений с материалами портала на их основе



# Редактор электронных курсов CourseLab

Мощное и одновременно простое в использовании средство для создания интерактивных учебных материалов (электронных курсов), предназначенных для использования в сети Интернет, в системах дистанционного обучения, на компакт-диске или любом другом носителе.

- CourseLab официально сертифицирован на соответствие стандарту SCORM 2004
- встроенные средства построения тестов
- объектный подход позволяет – как из детских кубиков – строить учебный материал практически любой сложности
- встроенные механизмы анимации объектов
- возможность вставки в курсы любого Rich-media содержимого – Macromedia® Flash®, Shockwave®, Java®, видео
- возможность импорта в учебный материал презентаций из формата Microsoft® PowerPoint®
- встроенный механизм захвата экранов, позволяющий легко создавать симуляции работы различных программных продуктов



# Библиотека электронных курсов

- Более **60** электронных курсов, разработанных компанией WebSoft
- Более **100** курсов, разработанных нашими партнерами
- Все курсы WebSoft протестированы на совместимость с международными стандартами **SCORM (1.2 и 2004) и AICC** и могут использоваться с любой системой дистанционного обучения
- Приобретая систему дистанционного обучения WebTutor, Вы получаете **минимум 3** любых электронных курса, разработанных компанией WebSoft, **бесплатно**



# Вы заинтересованы? Попробуйте наши продукты в деле!

Есть несколько способов ознакомиться с нашими продуктами перед их приобретением:

- Скачать и установить демо-версию
- Посмотреть демо-версию online на нашем сайте – общую или развернутую индивидуально для вас
- Посетить обучающий вебинар или семинар
- Пообщаться с компаниями, уже внедрившими наши продукты



---

Спасибо за внимание!

ВОПРОСЫ?

