

Қан құрамы

Плазма – қанның
сұйық бөлігі

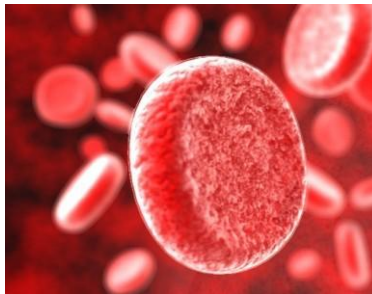
Қан жасушалары –
пішінді элементтер

Лейкоциттер

Эритроциттер

Тромбоциттер

Су – 90%
Тұз – 0,9%
Антиденелер
– нәруыздар
иммунитетке
жауап береді

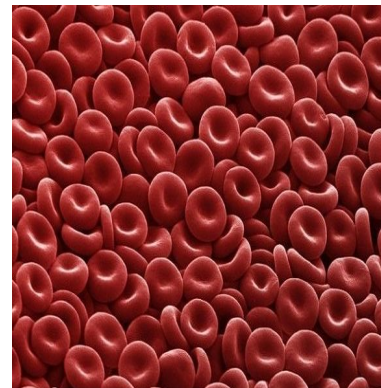


**ГЕМОГЛОБ
ИН**



ЭРИТРОЦИТТЕР

Пішіні екі жағына ойыс дискілер
беткі ауданы ұлғаяды



Құрамында гемоглобин – темір
бар

Шұбалшаңда гемоглобин қанында
еріген, оларда эритроциттер
болмайды



Лейкоциттер

Ядросы бар пішіні тұрақсыз
жалғанаяқтары бар



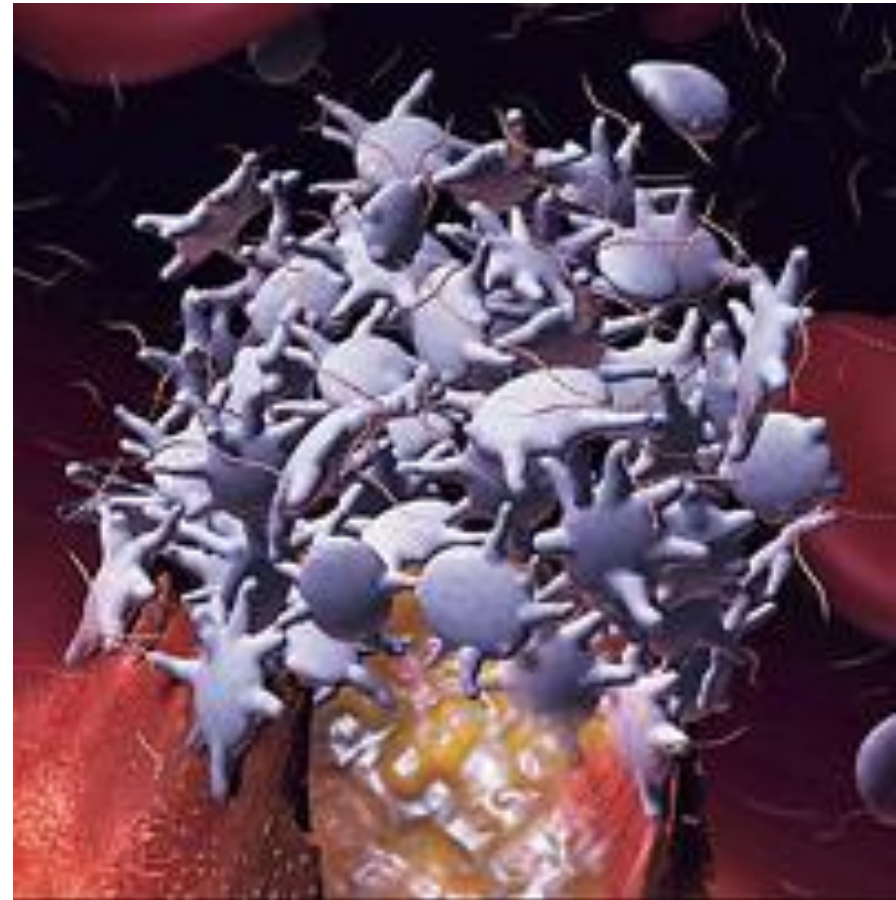
Амебаға ұқсас, ағзаны
індеттен
қорғайды.
Бактерияларды жалғанаяқтар
көмегімен жояды немесе
антиденелер
бөліп шығарады



Тромбоциттер

Ұйығыш нәруыздар кіреді

Қанның ұюына қатысады, ұйық
(тромб) түзіледі





Қанның құрамы

