

НЕСЕП ЖЫНЫС ЖҮЙЕСІ

Орындаған: Аллабергенова С.М
Тексенрген: Жумабай Н.А

Жоспар:

1. Несеп ағзалары
2. Бүйрек
3. Несеппағар
4. Несепқуық
5. Несеп шығаратын өзек

КІРІСПЕ

Несеп жыныс жүйесі *systema urogenitale*, несеп ағзаларын, *organa urinaria* және жыныс ағзаларын, *organa genitalia* біріктіреді. Бұл ағзалар өзінің дамуы жағынан бір бірімен тығыз байланысқан, сондай ақ олардың шығару түтіктері не үлкен бір несеп жыныс түтігіне бірігеді (еркектерде несеп шығаратын өзек), не бір ортақ кеңістікке ашылады (әйелдерде қынап кіреберісі)

Несеп ағзалары

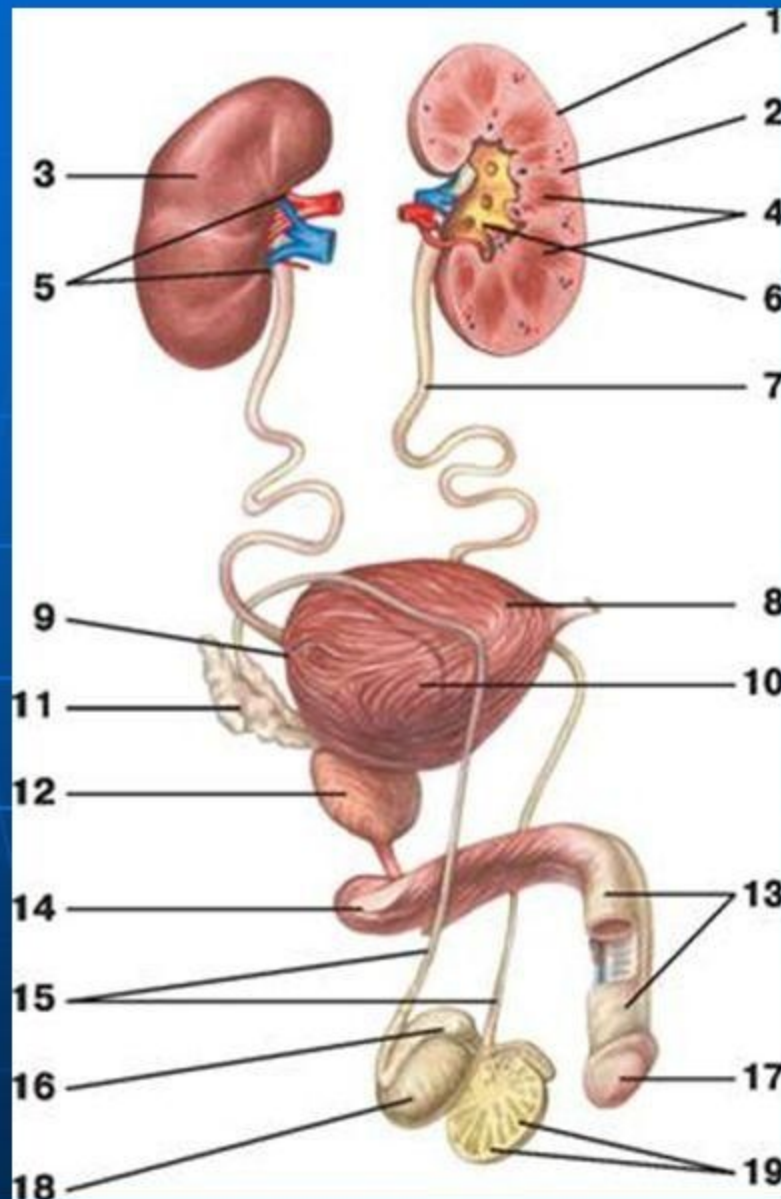
Несеп ағзалары - біріншіден, екі безден **(бүйректер, олардың экскректі несеп)** екіншіден, несепті жинап шығаруға арналған ағзалардан **(несеппағар, несепқуық, несеп шығаратын өзек)** тұрады.

Бүйрек

- Бүйрек — Зәр түзе отырып, қаннан шығатын бөлінділерді сүзетін, арқа жотадан төмен орналасқан, асбұршаққа ұқсас үлкен мүше.
- Оның жоғары полюсінде эндокрин бездері -қыртысты және ми қабатынан тұратын бүйрек асты бездері орналасқан
- Бүйрек ұлпасы сыртқы қоңырқай түсті **қыртысты қабаттан** және ішкі бозғылт түсті **ми затынан** тұрады
- Ересек адамда әрбір бүйректің салмағы 120—200 г-дай, ұзындығы 10—12 см, ені 5—6 см, қалыңд. 3—4 см-дей болады.

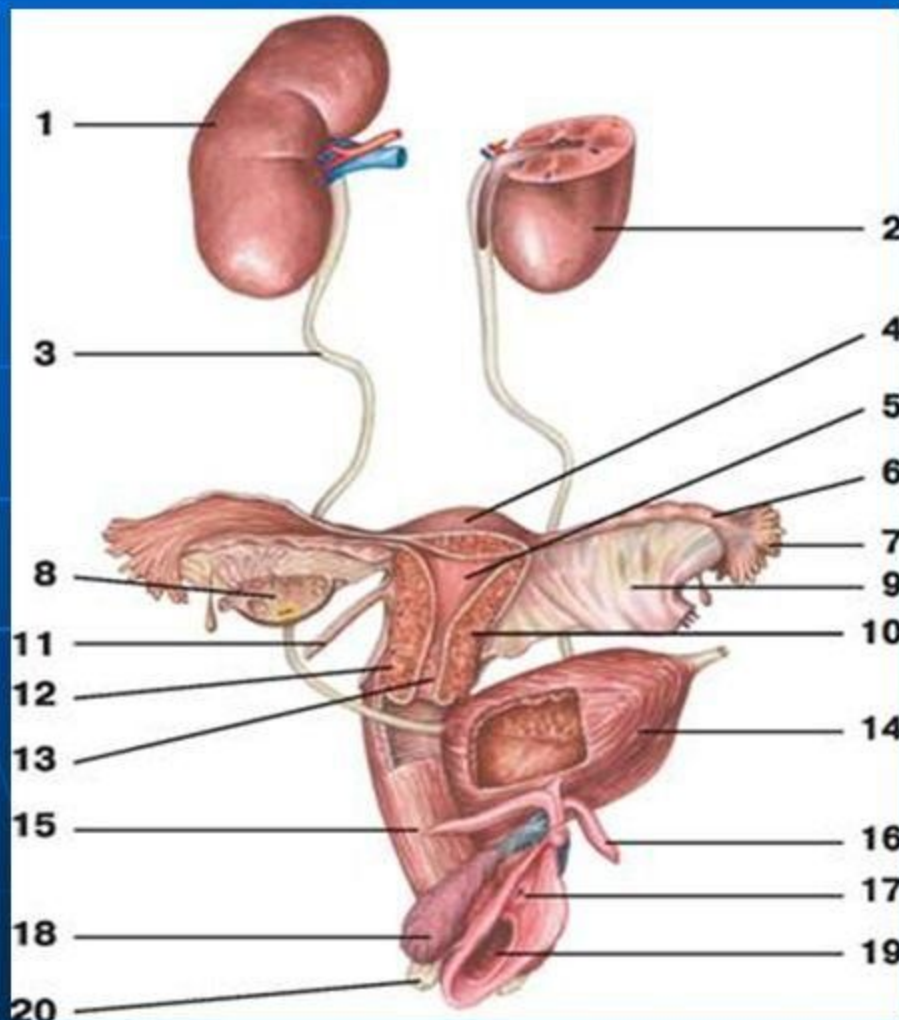


Ер адамның несеп-зәр, жыныс мүшелері



- 1 — сол бүйрек;
- 2 — қыртысты қабаты;
- 3 — оң бүйрек;
- 4 — бүйрек пирамидасы;
- 5 — бүйрек қақпасы;
- 6 — бүйрек тостағаншасы;
- 7 — сол несеп ағар;
- 8 — несеп қуығының ұшы;
- 9 — несеп қуығының түбі;
- 10 — несеп қуығының денесі;
- 11 — шәует көпіршіктері;
- 12 — қуық алды безі;
- 13 — аталық жыныс мүшесінің денесі;
- 14 — аталық жыныс мүшесінің түбі;
- 15 — шәует шығарушы өзек;
- 16 — қосалқысы;
- 17 — аталық жыныс мүшесінің басы;
- 18 — аталық жыныс безі;
- 19 — аталық жыныс безі бөліктері

Әйел адамның жыныс мүшелері

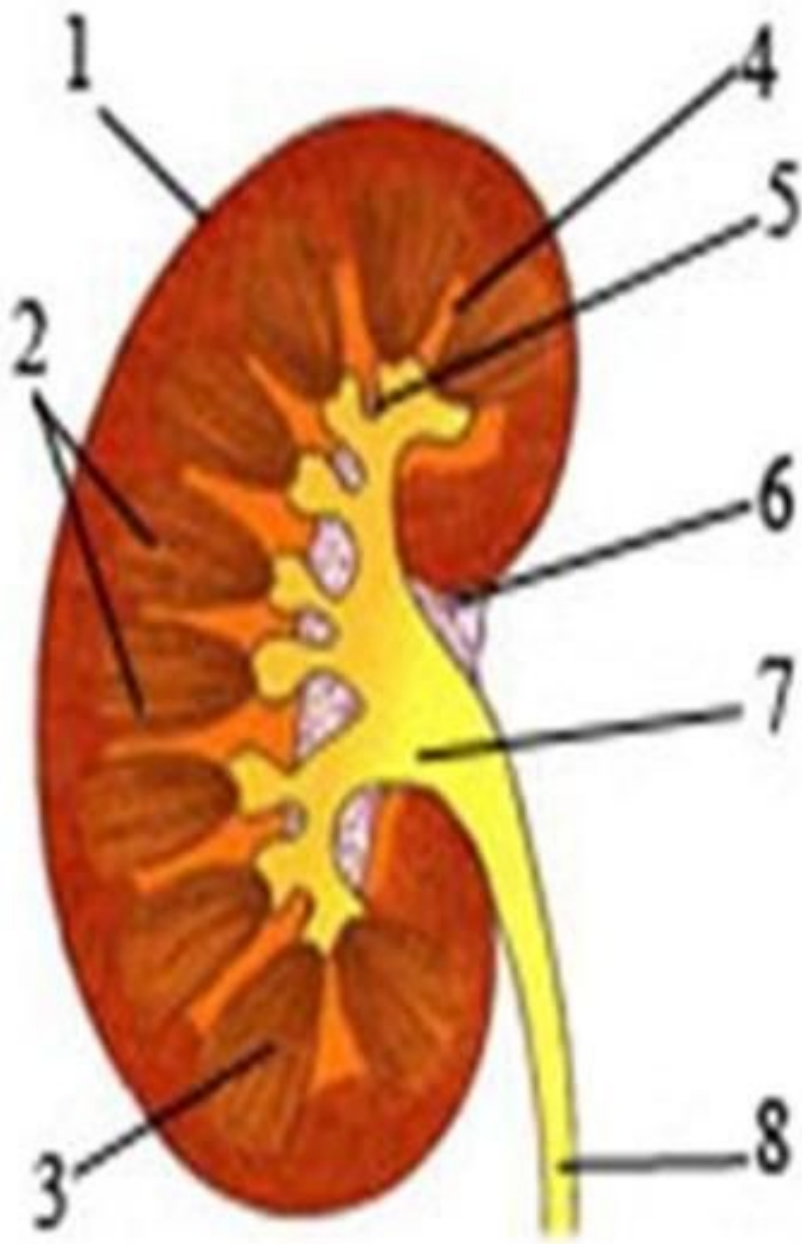


- 1 — оң бүйрек;
- 2 — сол бүйрек;
- 3 — оң несеп ағар;
- 4 — жатыр түбі;
- 5 — жатыр денесі;
- 6 — жатыр түтігінің ампуласы;
- 7 — жатыр түтігінің шашағы;
- 8 — аналық жыныс безі;
- 9 — аналық жыныс безінің шажырқайы;
- 10 — жатыр денесі;
- 11 — жатырдың домалақ байламы;
- 12 — жатырдың мойыны;
- 13 — жатыр мойын каналы;
- 14 — несеп қуығы;
- 15 — қынап;
- 16 — клитор аяқшасы;
- 17 — несеп шығарушы түтіктің сыртқы тесігі;
- 18 — кіре беріс;
- 19 — қынап тесігі;
- 20 — кіре берістің үлкен безі

Бүйректің құрылысы және қызметі

Сыртқа шығару мүшелерінің ішінде бүйрек ерекше орын алады. Адамның бүйрегі жұп мүше. Ол бел омыртқаларының екі бүйірінде, қабырғалардан төмен орналасқан. Оң бүйректің орналасуы сол жақ бүйректен сәл жоғарырақ. Екеуінің құрылысы бірдей. Бір бүйректің массасы 120-150 г. Сырты дәнекер ұлпасы мен қоршалған. Бүйректі қалың бүйрек майы қаптап тұрады.

Бүйректің қыртыс қабаты нефрондардан, яғни бүйрек денешіктерінен құралған. Бір бүйректегі нефрондар саны 1-1,2 млн. Олардың әрқайсының сырты Боумен капсуласымен қоршалған. Нефронның ішінде Мальпиги шумақтары деп аталатын түйнектеліп шоғырланған қан тамырлары бар. Капсуланың өзі екі қуыс қабаттан тұрады. Ішкі қабаты Мальпиги шумағын қоршап жатады, ал сыртқы қабаты капсула өзегіне айналады. Қыртыс қабатының бойындағы өзектер а алғашқы иірім каналдарына айналады. Олар бүйректің ішкі ми қабатына еніп, иірімдері жазылып, Генле иініне айналады да қайтадан қыртыс қабатына оралып, екінші деңгейлі иірім каналға айналып несеп жинағыш түтікке жалғасады. Жинағыш түтіктің ұзындығы 22 мм. Екінші деңгейдегі нефрон иірімдері артерия тамырлар шумағымен жанасып, екеуі құрамындағы заттармен алмасады. Мұны юктагломерулаттық комплекс деп атайды.



- Бүйректің жарып көрсетілгендегі құрылысы:
- 1 – қыртысты қабат;
- 2 – миы қабат;
- 3 – пирамидалар;
- 4 – бүйрек емізікшелері;
- 5 – кіші тостағаншалар;
- 6 – бүйрек қақпасы;
- 7 – бүйрек астаушасы;
- 8 – несеппағар

Несеп ағар – трубка тәрізді орган, оның бас жағының диам. 2 – 4 мм, ұзындығы 30 см-дей. Несеп ағар төмен қарай, кіші жамбасқа түсіп, одан әрі қуыққа кірігеді. Бұл тұста несеп ағар жақсы дамыған бұлшық ет талшықтарымен (сфинктер) қапталған. Сфинктер зәрдің қуықтан кері қарай, несеп ағарға өтуіне жол бермейді.

Несепағардың екі бөлімін ажыратады: **pars abdominalis** – linea terminalis арқылы кіші жамбас астау қуысына иілетін жеріне дейін және **pars pelvina** – жамбас астауының бөлігі.

Несепағар қуысы барлық жерде бірдей емес; тарылатын жерлері:

- Түбектің несеппағарға ауысатын жерінде
- pars abdominalis және pelvina аралық шекарасында
- pars pelvina бойында
- Несеп қуық қабырғасы жанында

Несепағар.

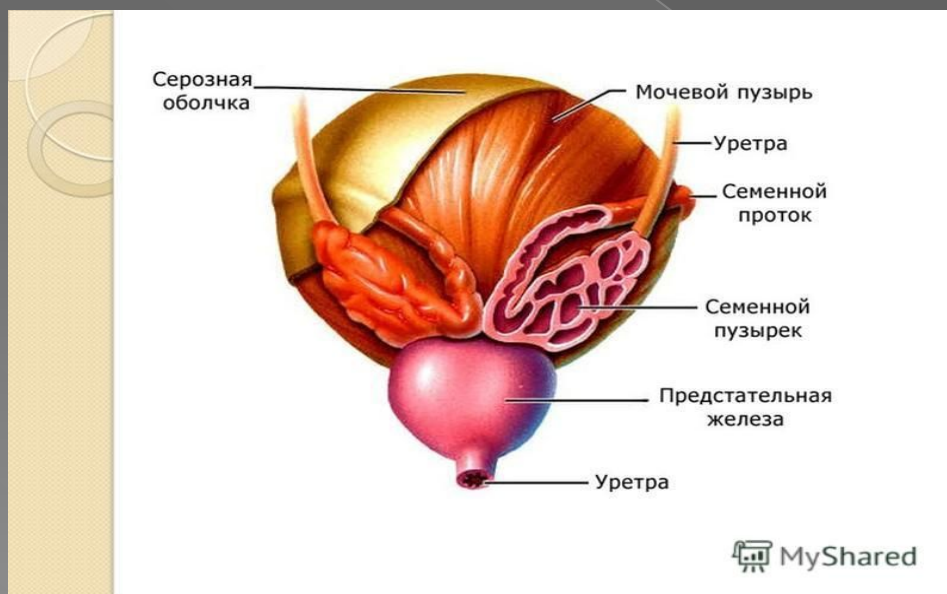
*Зәрді бүйректен
қуыққа алып келетін
мүше. Негізгі
қабаттары:*

- *Шырышты*
- *Шырыш асты негіз*
- *Бұлшықетті қабат*
- *Адвенцициальды*



Несепқуық (*vesica urinaria cystis*; сурет 158) тақ қуыс мүше, көлемі 700-800 см³, жамбас астауының түбінде орналасқан, оның пішіні несептің толуымен байланысты. Алдынан қасаға симфизі, еркектерде артқы жағынан ұрық бездері және тік ішек орналасқан, ал әйелдерде — жатыр және қынаптың жоғарғы бөлігі орналасқан. Қуық өзінің төменгі бөлімі арқылы жамбас түбіне жанасады. Денесі (*corpus vesicae*), түбі (*fundus vesicae*), мойны (*cervix vesicae*) және ұшы (*apex vesicae*) болады.

Несепқуықтың қабығы **шырышты, бұлшықетті, дәнекерлі қабық** және **сірлі қабықтардан** тұрады.



Несеп шығаратын өзек

Несеп шығаратын өзек (urethra; сурет 159) жұмсақ эластикалық түтік, ұзындығы әйелдерде 3-5 см, еркектерде 20-22 см болады. Еркектердің несеп шығаратын өзегі (urethra masculina) қуықтың ішкі тесігінен (ostium urethrae internum) басталып және жыныс мүшесі басының түбінде сыртқы тесікпен (ostium urethrae externum) аяқталады. Оның простаталық (pars prostata), жарғақты (pars membranacea), және кеуекті (pars spongiosa) бөлімдерін ажыратады. Ұзындығы 1-1,5 см простаталық бөлім қуық мойнынан тік жоғарғы қуықастына өтеді. Қуықасты бөлгінің ұзындығы 3-4 см, қуықасты безінің ішінен өтеді. Оның артқы қабырғасында ұзартылған ұлғаю — несеп шығаратын өзектің қыры (crista urethralis) бар. Бұл бөлігі ұрық төмпесі немесе төмпешікті (colliculus seminalis) құрайды.

- Еркек несеп шығаратын өзегінің ең ұзын бөлігі аталық жыныс мүшесінің кеуекті бөлігі. Ұзындығы 15 см-дей және екі кеңеюі болады: аталық жыныс мүшесінің буылтығында және оның басында.
- Әйел несепшығару өзегі еркектікіне қарағанда кеңдеу және 2,5-3,5 см болатын, диаметрі 7-10 мм тік түтікті құрайды. Әйел несеп шығаратын өзегі қасаға симфизі астында орналасып несеп-жыныс көкетінен өтетіндіктен артқы жағынан кішкене қысыңқы болып келеді. Оның артқы қабырғасы қынаптың алдыңғы қабырғасына жалғасқан. Несеп шығаратын өзектің қабырғалары шырышты, бұлшықетті және дәнекертің қабықтарынан тұрады.