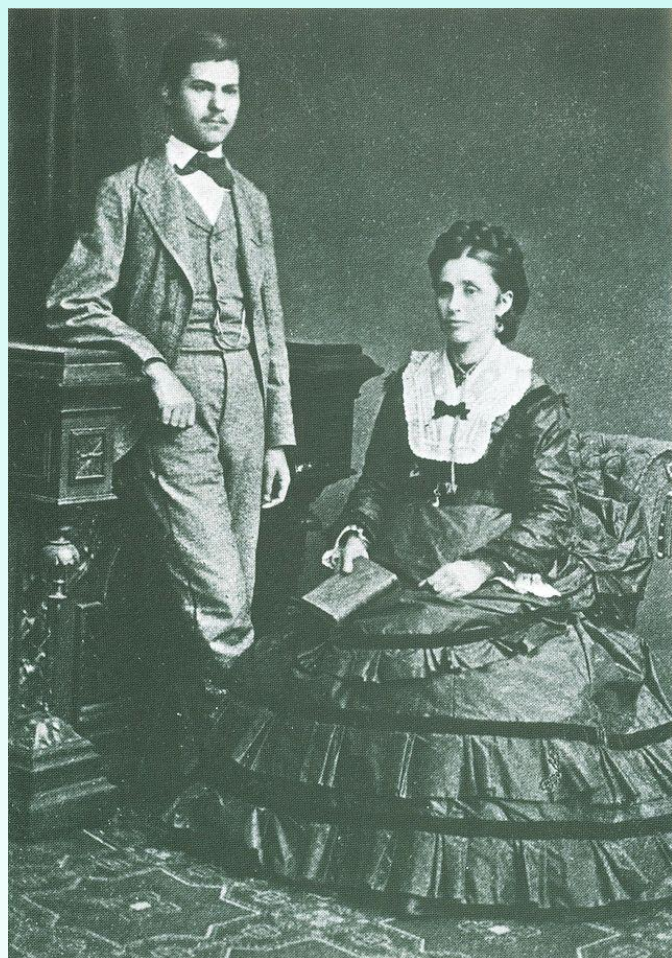


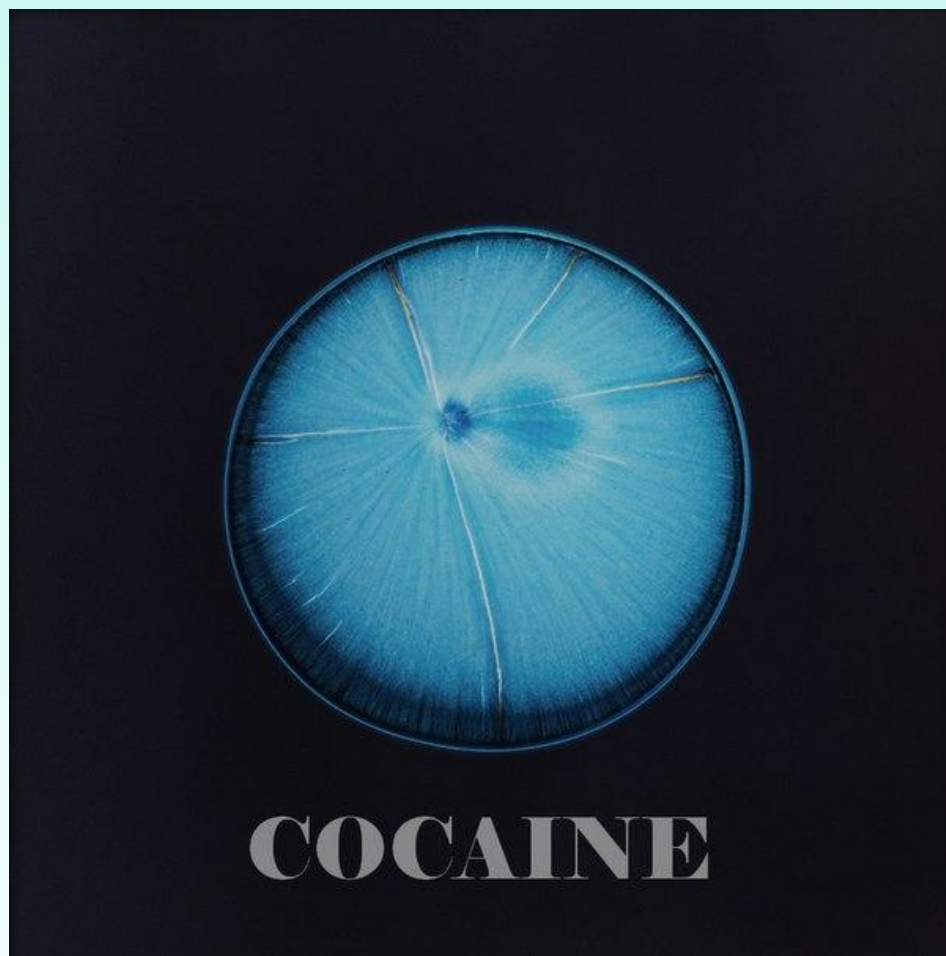
Зигмунд Фрейд

(1856 – 1939)

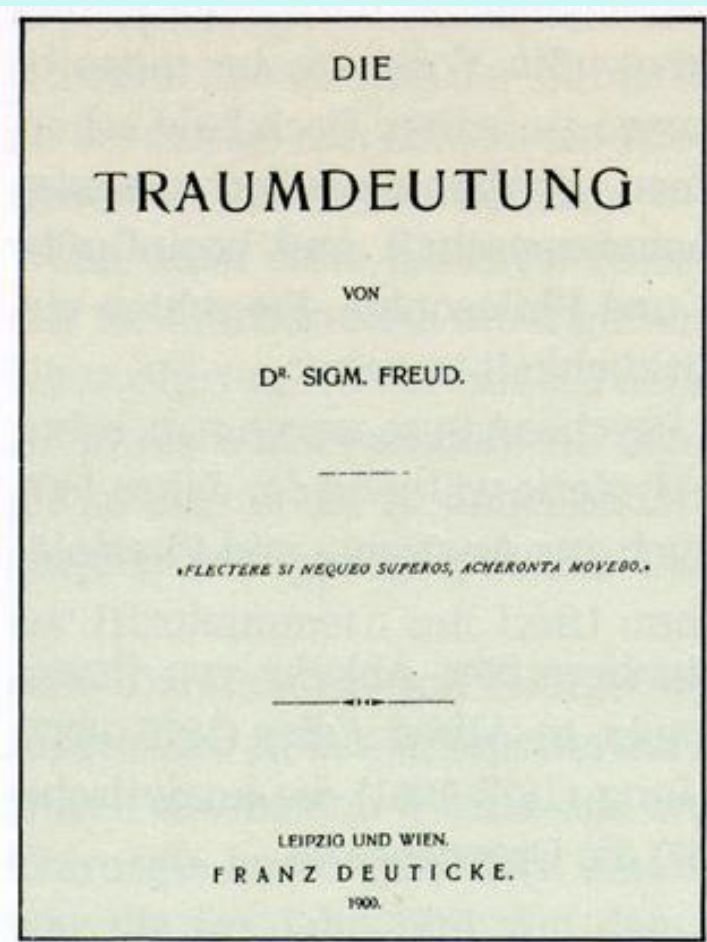




*Фрейд с матерью Амалией
(1872)*



Изображение кокаина под микроскопом



*«Толкование сновидений» (1900),
обложка первого издания.
Лейпциг и Вена, издательство*

Франца Дойтикe

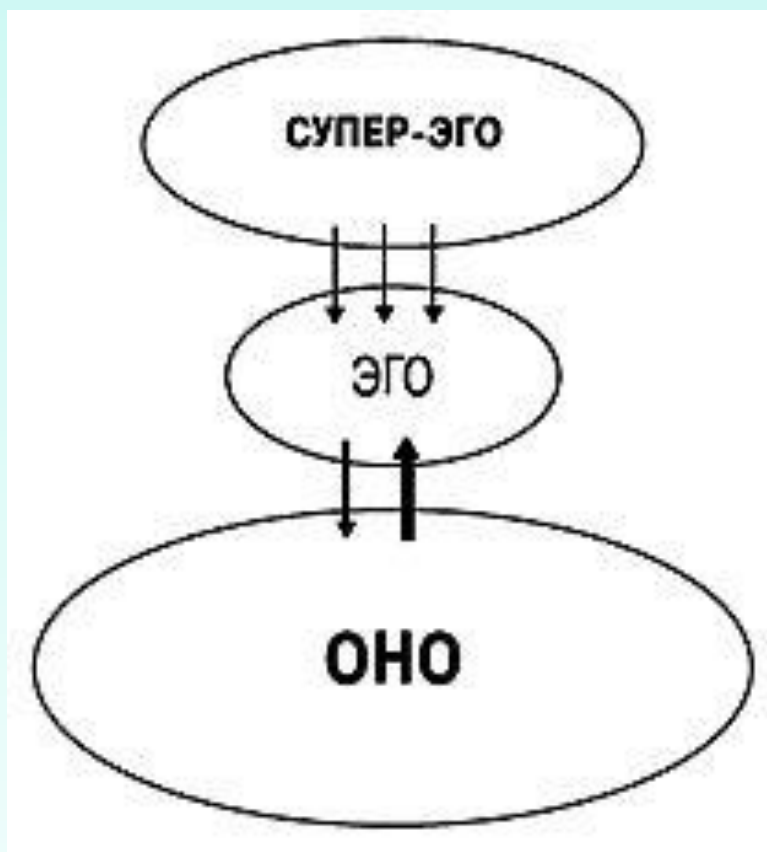


Фото на фоне Университета Кларка(1909).

Слева направо:

Верхний ряд: Абрахам Брилл, Эрнест Джонс, Шандор Ференци

Нижний ряд: Зигмунд Фрейд, Грэнвилл С. Холл, Карл Густав Юнг



*Трехкомпонентная структурная модель
психики разработанная З.Фрейдом*



*Ваза, в которой захоронен прах
Зигмунда и Марты Фрейд*

Вывод:

- Фрейд оказал существенное влияние на эволюцию теорий личности — его взгляды на развитие человека, объединённые в рамках психоанализа, до сих пор остаются хорошо известными в психологии. Немногие идеи в истории человеческой цивилизации имели столь широкое и глубокое влияние, как фрейдовские. Популярность концепций Фрейда продолжает расширяться и проникать в различные научные сферы.