

BMW – история немецкого качества





BMW AG (аббревиатура от Bayerische Motoren Werke AG, рус. Баварские моторные заводы)



Девиз компании
на англ. «The Ultimate Driving Machine»
на рус. «С удовольствием за рулем»

Год основания - 1916 (7 марта)

Расположение  Германия: Мюнхен

Дочерние компании Mini, Rolls-Royce

Штаб-квартира BMW и здание
музея BMW в Мюнхене,
Германия.

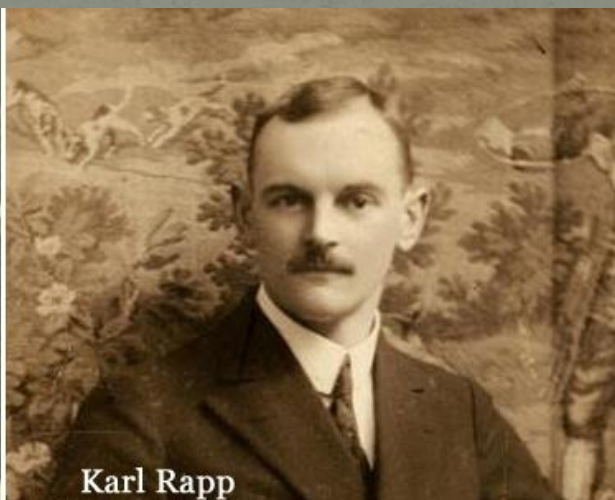


Штаб-квартира BMW и здание музея BMW в Мюнхене, Германия.



Gustav Otto

Отто Густав



Karl Rapp

Карл Фридрих Рапп





Франц - Йозеф Попп

австрийский инженер, управляющий компанией
Раппа



1923



1936



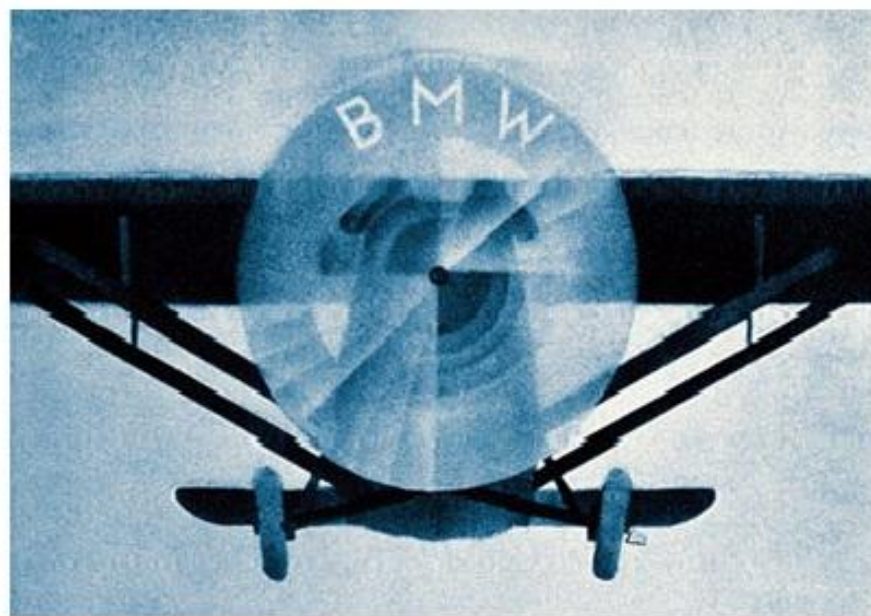
Motorsport Roundel (70's & 80's)



1954



2000



Эмблемы фирмы



Круг из четырех секторов: два белых означали вращающиеся лопасти, и два голубых – просвечивающее сквозь них небо...

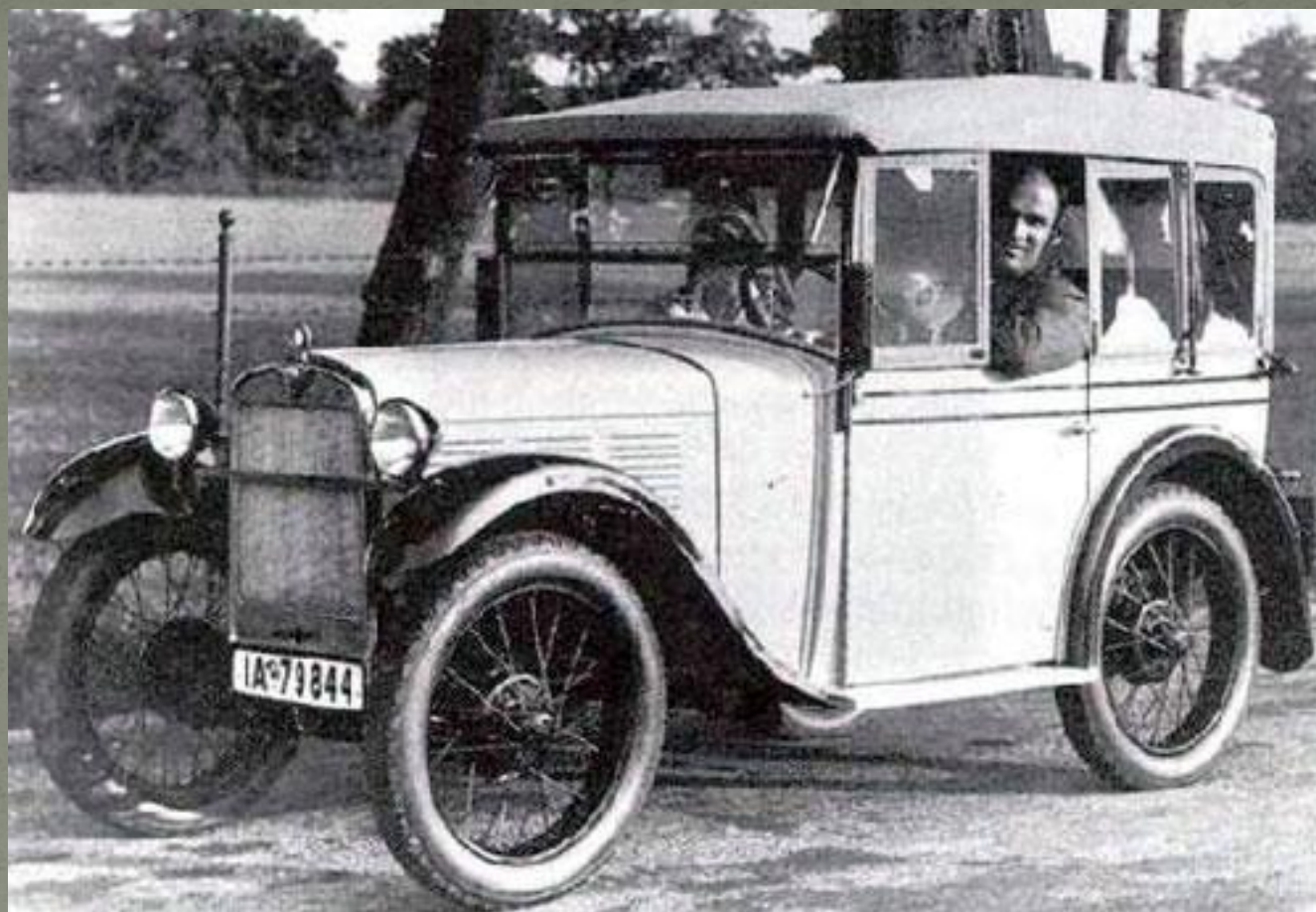


Двигатель BMW IIIa

Этап после окончания Первой Мировой войны.
Период спада и подъема



Мотоцикл БМВ R32



Dixi — первый автомобиль BMW



BMW 303



BMW 309



BMW 315



BMW 319



BMW 326



BMW 328

Этап после окончания Второй Мировой войны.
Период спада и подъема



«Исетта» (Izetta)

Третий сложный период в истории компании



BMW 700



BMW 1500



Купе BMW 3.0 CSL



Родстер Z1



Rolls-Royce



BMW Z3



BMW X5



BMW Z8



BMW Z4



BMW X6

