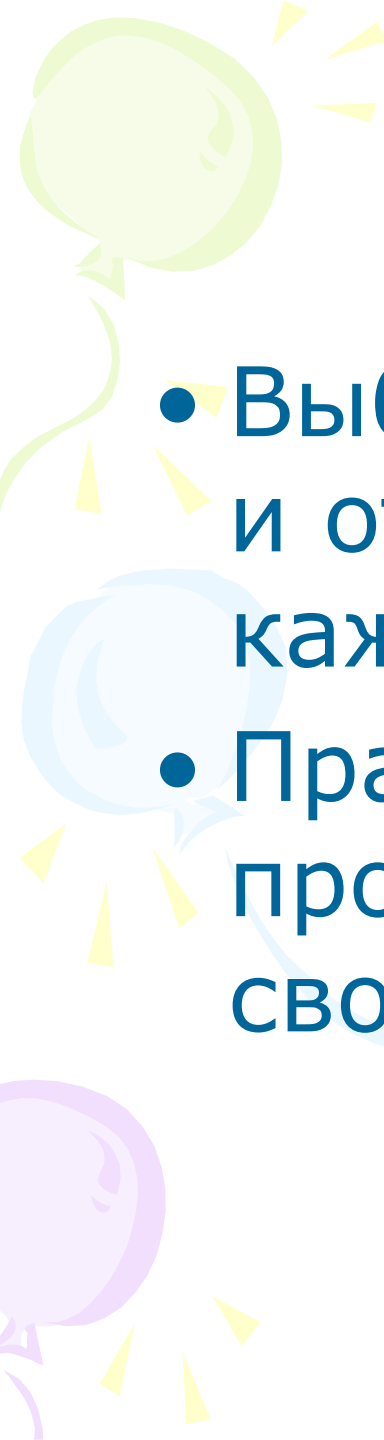
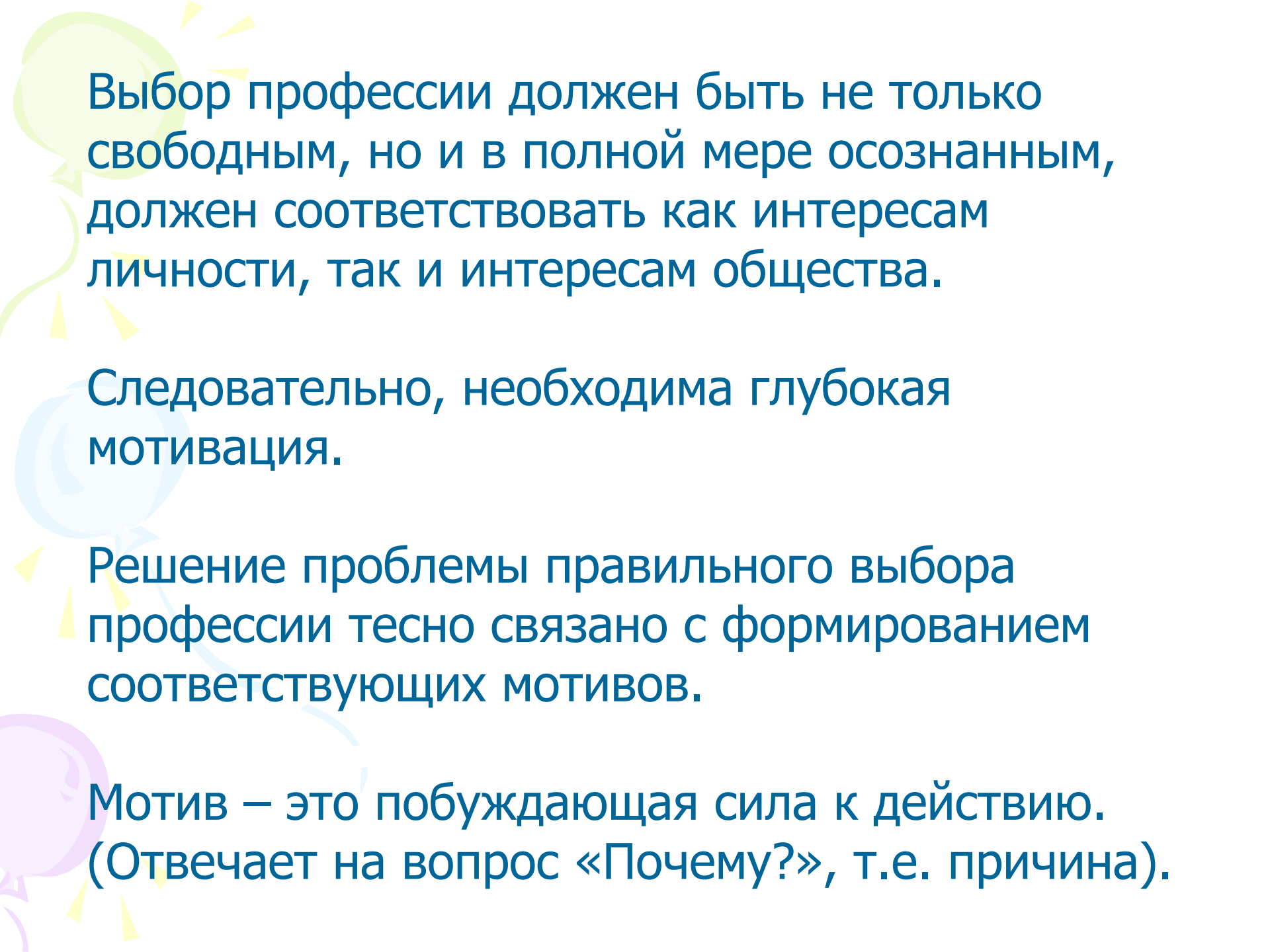
The background features several large, overlapping, colorful swirls in shades of purple, green, and blue. Scattered throughout are numerous small, yellow, triangular shapes that resemble confetti or starbursts.

**ПРОФЕССИЯ.
ПРОФЕССИЯ И
ЗДОРОВЬЕ.
МОЙ
ПРОФЕССИОНАЛЬНЫЙ
ПЛАН**

- 
- Выбор профессии – сложный и ответственный шаг в жизни каждого человека.
 - Правильно выбрать профессию – значит найти свое место в жизни.



Выбор профессии должен быть не только свободным, но и в полной мере осознанным, должен соответствовать как интересам личности, так и интересам общества.

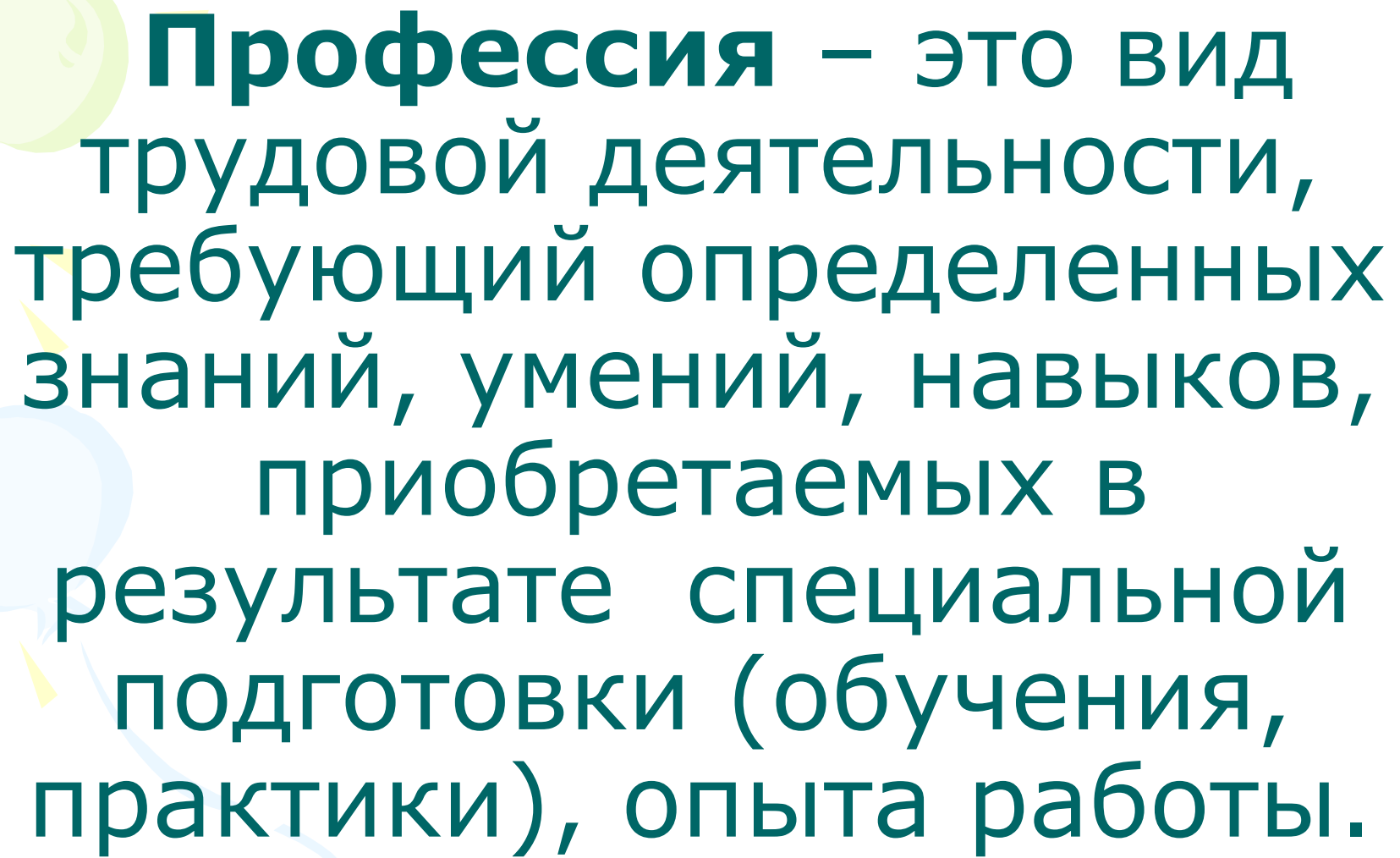
Следовательно, необходима глубокая мотивация.

Решение проблемы правильного выбора профессии тесно связано с формированием соответствующих мотивов.

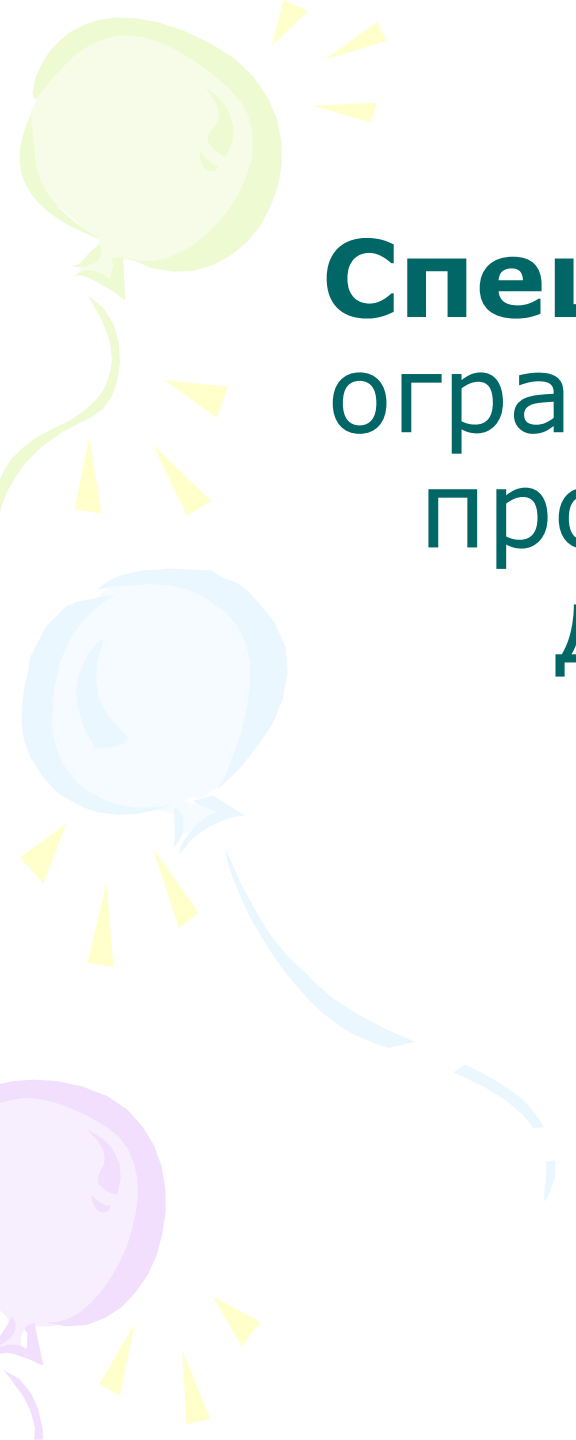
Мотив – это побуждающая сила к действию. (Отвечает на вопрос «Почему?», т.е. причина).

Рассмотрим наиболее распространённые мотивы.

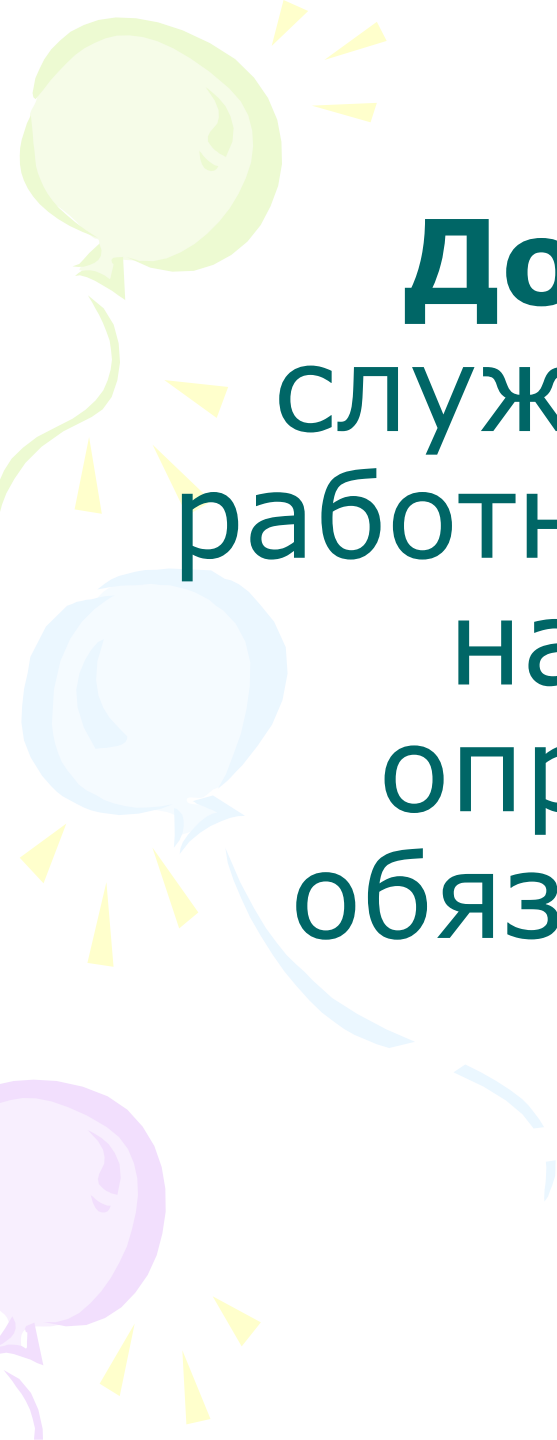
- *Интерес к профессии*
- *Самоутверждение*
- *Социальные мотивы*
- *Познавательные мотивы*
- *Творческие мотивы*
- *Престижность*
- *Материальный мотив*




Профессия – это вид
трудовой деятельности,
требующий определенных
знаний, умений, навыков,
приобретаемых в
результате специальной
подготовки (обучения,
практики), опыта работы.

A decorative graphic on the left side of the slide features three balloons in shades of green, blue, and purple, each with a yellow streamer and several yellow triangular shapes radiating from it, resembling a sun or a festive decoration.

Специальность – это ограниченная область профессиональной деятельности.



Должность – это
служебное положение
работника в учреждении,
на предприятии,
определяющие его
обязанности и оплату
труда.

A decorative graphic in the top-left corner of the slide features three balloons: a light green one at the top, a light blue one in the middle, and a light purple one at the bottom. Each balloon is attached to a thin, wavy string and has several small, yellow, triangular shapes radiating from its base, resembling streamers or confetti.

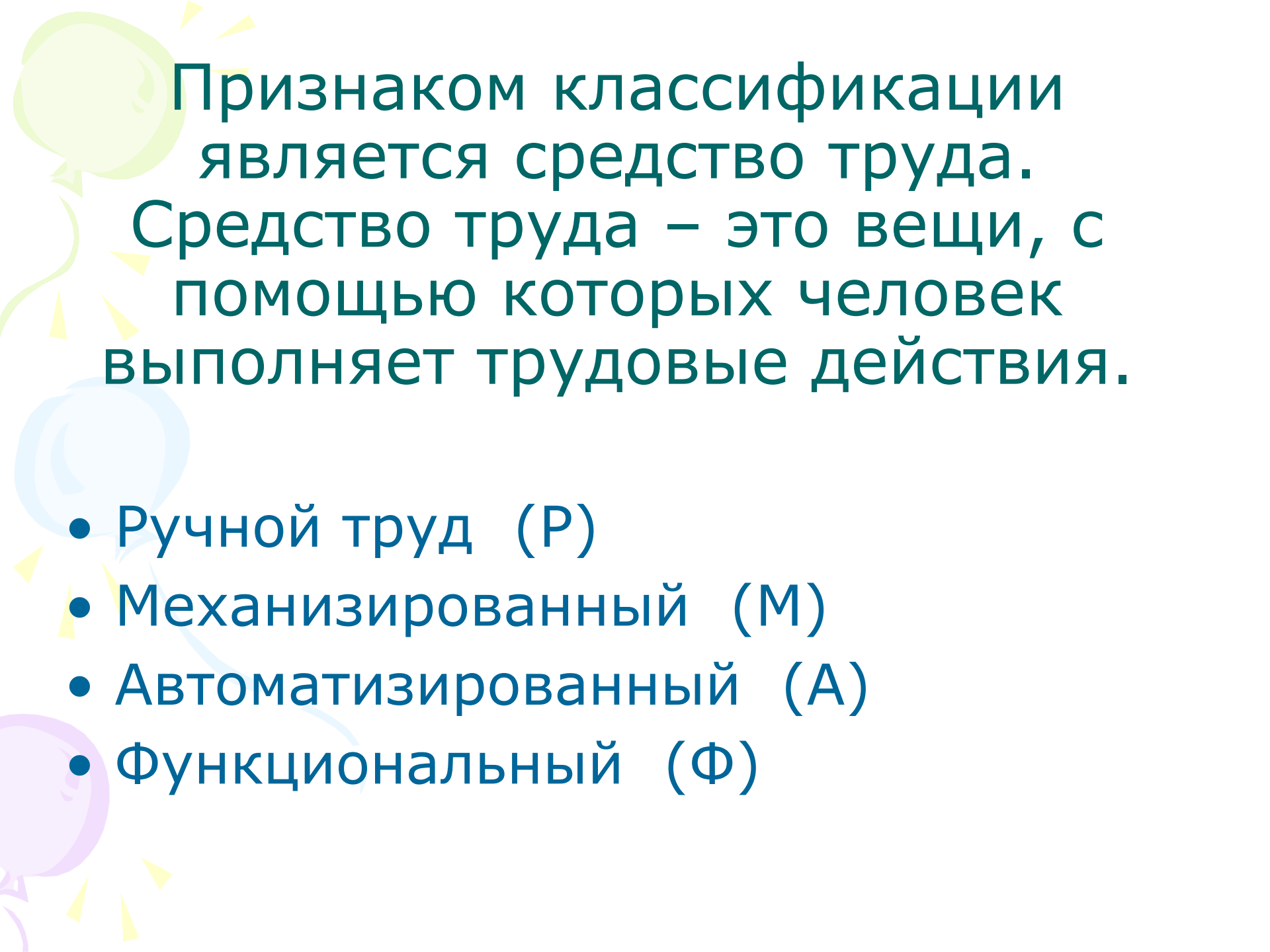
**Квалификация – степень
мастерства в конкретной
специальности.**

Практическая работа

Разделить представленный список на профессии, специальности, должности

профессия	специальность	должность

Токарь, секретарь-референт, швея, начальник цеха, адвокат, пианист, главный инженер, менеджер, водитель, слесарь-механик, министр, бульдозерист, повар, заведующий библиотекой, портретист, маляр, экономист, депутат, прачка.



Признаком классификации является средство труда.
Средство труда – это вещи, с помощью которых человек выполняет трудовые действия.

- Ручной труд (Р)
- Механизированный (М)
- Автоматизированный (А)
- Функциональный (Ф)

Признаком классификации являются условия труда.

- Бытовые условия (Б)
- На открытом воздухе (О)
- Необычные (Н)
- Повышенная моральная ответственность (М)

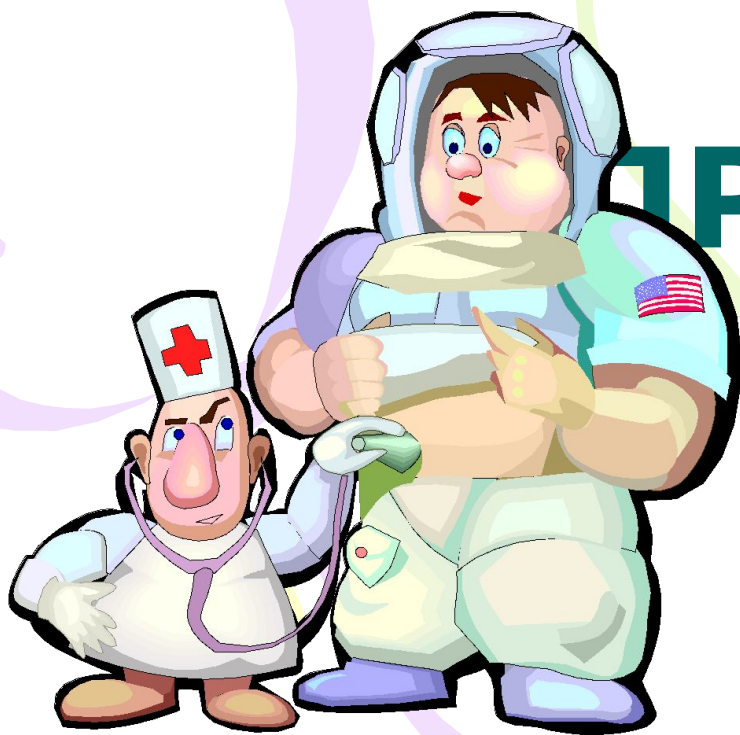
Практическая работа

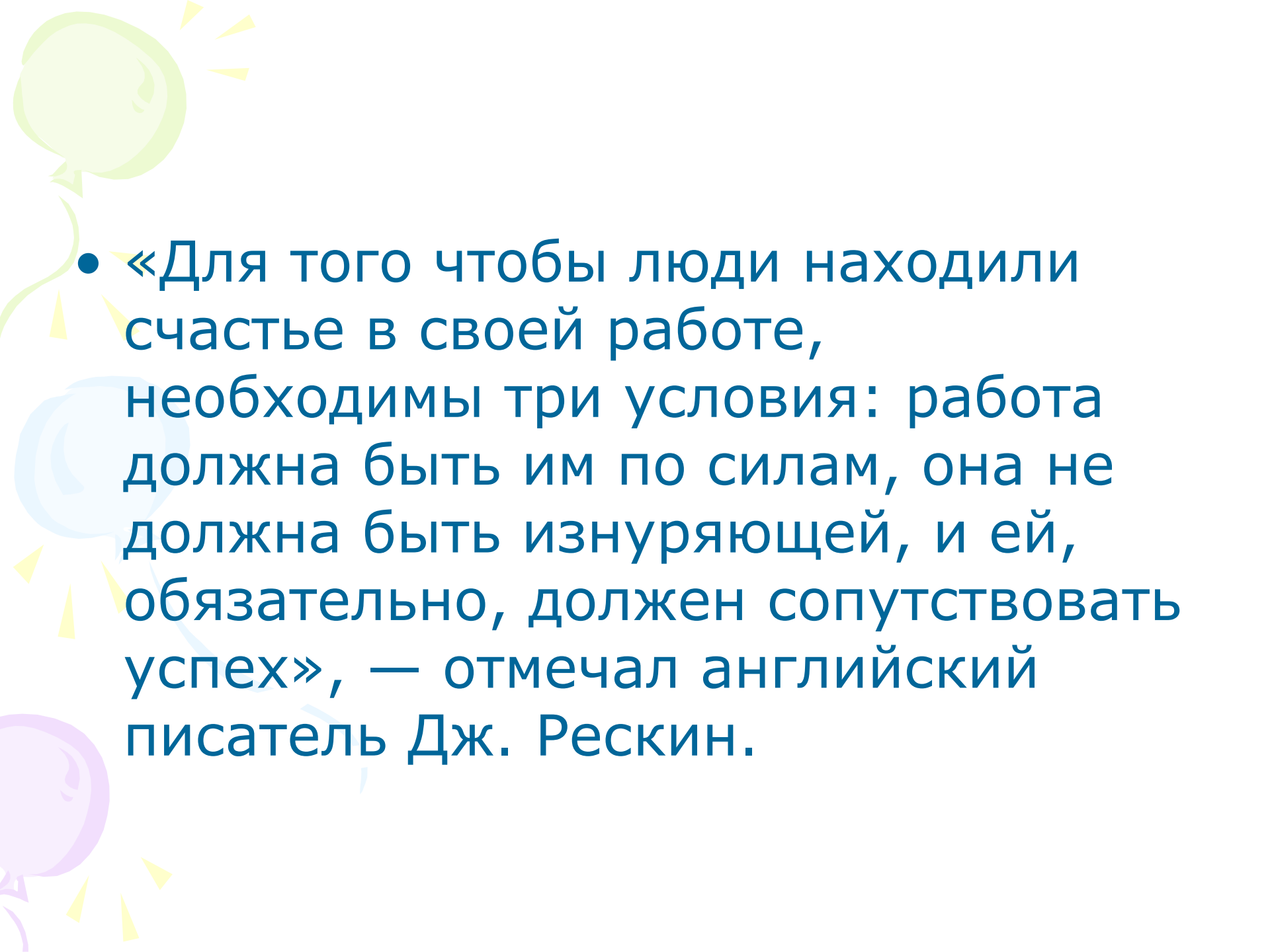
Определить, к какому типу относятся профессии:

Природа	Техника	Человек	Знак. система	Худож. образ

Эколог, экскурсовод, токарь, программист, режиссёр, агроном, стюардесса, вышивальщица, повар, корректор издательства, менеджер по персоналу, дрессировщик, механик, воспитатель, реставратор, контролёр, пианист, экономист, швея, фотограф, ветеринар, наладчик оборудования, почтальон, пчеловод, следователь.

ЗДОРОВЬЕ И ВЫБОР ПРОФЕССИИ

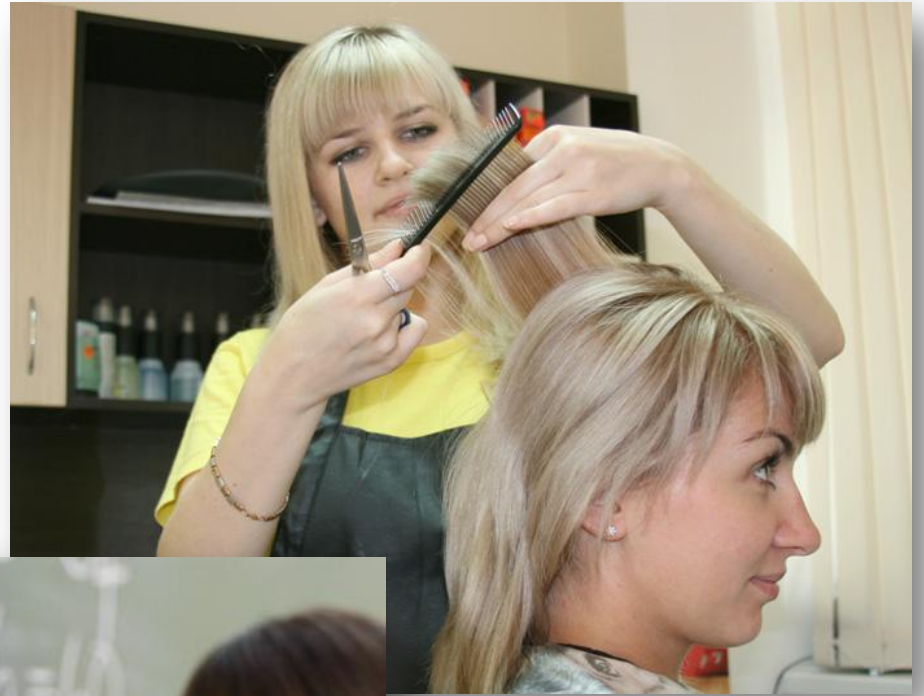


- 
- A decorative background featuring a light green balloon in the top left, a light blue balloon in the middle left, and a light purple balloon in the bottom left. Yellow triangular rays emanate from the balloons, suggesting a sun or a festive atmosphere.
- «Для того чтобы люди находили счастье в своей работе, необходимы три условия: работа должна быть им по силам, она не должна быть изнуряющей, и ей, обязательно, должен сопутствовать успех», — отмечал английский писатель Дж. Рескин.



- Проблема профессионального самоопределения является сложной в жизни каждого молодого человека, однако особенно труден выбор профессии для лиц, имеющих хронические заболевания или отклонения в состоянии здоровья.

- 
- **двигательные**: координация движений, сила и мышечная выносливость;
 - **анализаторные**: зрение, слух, обоняние, осязание, вкус;
 - **нервно-психические**: сила, подвижность, уравновешенность нервной системы;
 - **интеллектуальные**: свойства мышления, внимания и памяти.



Медицинские ограничения профессиональной пригодности

Заболевания

Противопоказанные профессионально-производственные факторы

Органов дыхания

Неблагоприятный микроклимат, загазованность, запыленность, контакт с токсическими веществами, значительное физическое напряжение.

Сердечно-сосудистой системы

Значительное физическое напряжение, неблагоприятный микроклимат, контакт с токсическими веществами, работа на высоте у движущихся механизмов.

Органов зрения

Работа с мелкими деталями, значительное физическое напряжение, запыленность.

Нервной системы

Нервно-эмоциональное напряжение, шум и вибрация, неблагоприятный микроклимат, контакт с токсическими веществами.

Опорно-двигательного аппарата


Статичная рабочая поза, значительное физическое напряжение (подъем и перенос тяжестей), работа на высоте у движущихся механизмов.

Органов пищеварения

Контакт с токсическими веществами, значительное физическое и нервное напряжение, рабочая поза, связанная с напряжением мышц живота, с нарушением режима питания.

Почек и мочевых путей

Неблагоприятный микроклимат, контакт с токсическими веществами, вынужденная рабочая поза, работа, связанная с нарушением режима питания.

- 
- A decorative vertical strip on the left side of the slide features three balloons: a light green one at the top, a light blue one in the middle, and a light purple one at the bottom. Each balloon is accompanied by several small, yellow, triangular shapes that resemble rays of light or streamers.
- Проанализируйте свое состояние здоровья и решите есть ли у вас ограничения в выборе профессии.

ПРОФЕССИОНАЛЬНАЯ МОБИЛЬНОСТЬ (П.М.)

переход индивида
или
профессиональной
группы из одной
профессиональной
позиции в другую



Существуют два основных типа П.М. - горизонтальная и вертикальная

Вертикальная



Под вертикальной П.М. подразумеваются те отношения, которые возникают при перемещении индивида из одного профессионального пласта в другой.

Горизонтальная



Под горизонтальной П.М. подразумевается переход индивида из одной профессиональной группы в другую, расположенную на том же уровне в плане оплаты и престижности профессии



***Профессиональные и
жизненные планы.***

«ПЛАН»

- I. Заранее намеченный порядок, последовательность осуществления какой-либо программы;
- II. Способ подхода к чему-либо или построение чего-либо.

План

Смутный, отрывочный, полным, ясным
Устойчивым, изменчивым
Реалистическим, фантастическим



Жизненный план

– представление человека о желаемом образе жизни (социальный, профессиональный, семейный статус) и путях его достижения.

Профессиональный план

– представление человека о своем профессиональном будущем, поэтому его построение зависит от него самого, его опыта

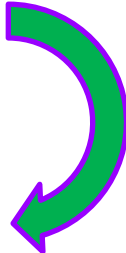
Профессиональный план

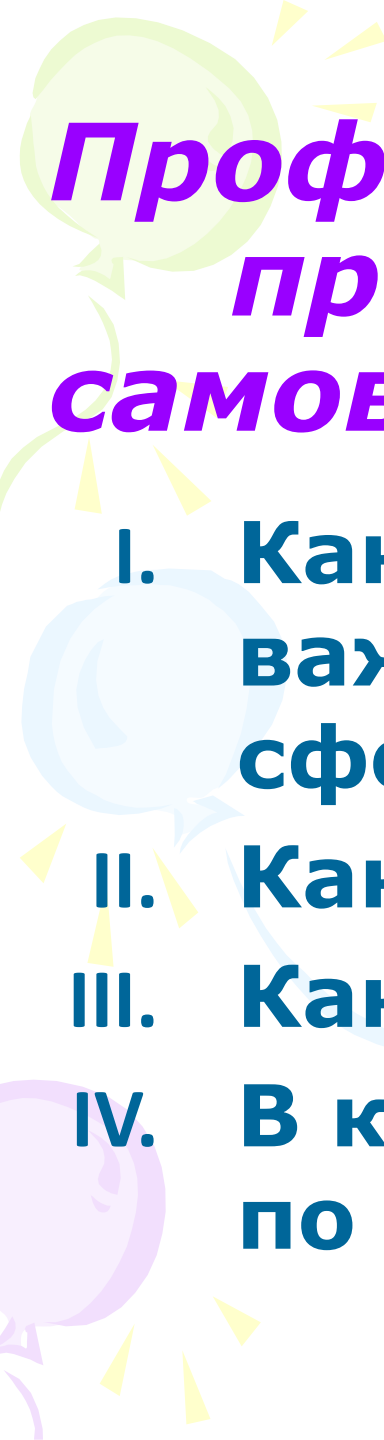
- **Обдумать свою главную цель, полезно продумать реальные пути и средства достижения поставленной цели. Необходимо иметь запасной вариант, на тот случай, если что-то не получится, ведь наша жизнь динамична и изменчива и могут возникнуть неожиданные препятствия: неудача на вступительных экзаменах, непредвиденное снижение спроса на избранную профессию, отсутствие материальных возможностей и многое другое.**

Планирование своего профессионального пути (по Климову Е.А.)

- I. Главная цель (кем я буду? Чего достигну?)**
- II. Цепочка более отдаленных конкретных целей (где буду учиться? Первая работа, дальнейшие перспективы)**
- III. Пути и средства достижения ближайших жизненных целей (ознакомление, проба сил, самообразование и т.п.)**
- IV. Возможные внешние препятствия**
- V. Свои возможности**
- VI. Запасные варианты**

Профессиональный план программа самовоспитания



- I. Какие профессионально важные качества надо сформировать и развить**
 - II. Как укреплять свое здоровье**
 - III. Какую литературу читать**
 - IV. В каких кружках или группах по интересам заниматься**
- 



ИТОГОВОЕ ЗАДАНИЕ

СОСТАВИТЬ СВОЙ
ИНДИВИДУАЛЬНЫЙ ПЛАН С
УЧЕТОМ ИЗУЧЕННОГО МАТЕРИАЛА.