

Титаник

An underwater photograph of the Titanic wreck. The image shows a large, rusted metal structure, likely part of the ship's hull or deck, with several curved beams and a complex network of pipes and cables. The structure is heavily corroded and covered in marine life, including a prominent white, branching organism on the left. The background is dark blue, suggesting deep water.

Презентацию подготовил Семён Зверев

О самом Титанике:

«Титаник» (англ. *Titanic*) — британский трансатлантический пароход, второй лайнер класса

«Олимпик». Строился в Белфасте на верфи «Харленд энд

Вулф» с 1909 по 1912 год по заказу судоходной компании «Уайт Стар

Лайн». На момент ввода в эксплуатацию являлся самым большим судном в мире. В ночь с 14 на 15 апреля 1912 года во время

первого рейса потерпел крушение в северной Атлантике, столкнувшись

с айсбергом.

«Титаник» был оборудован двумя четырёхцилиндровыми паровыми
машинами и паровой турбиной. Вся силовая установка обладала мощностью 55 000

л. с. Корабль мог развивать скорость до 23 узлов (42 км/ч). Его водоизмещение, превышавшее пароход-близнец

«Олимпик» на 243 т, составляло 52 310 т. Корпус судна был изготовлен из стали. Трюм и нижние палубы

разделялись на 16 отсеков переборками с герметичными дверями. При повреждении днища попаданию воды в

отсеки препятствовало двойное дно. Журнал «Шипбилдер» назвал «Титаник» практически непотопляемым, это

Как потонул титаник?!

- Титаник, как я раньше говорил потонул в атлантике из-за столкновения с айзбергом, Титаник сталкивается с айзбергом и вода заполняет его нос. От тяжести передная часть уходит под воду. А корма поднимается вверх так, что были видны гребные винты. Напряжение растёт (между кормой и носом) и происходит пролом, нос тонет. А корма становится вертикально (гребными винтами вверх), немного стаит и тоже тонет.

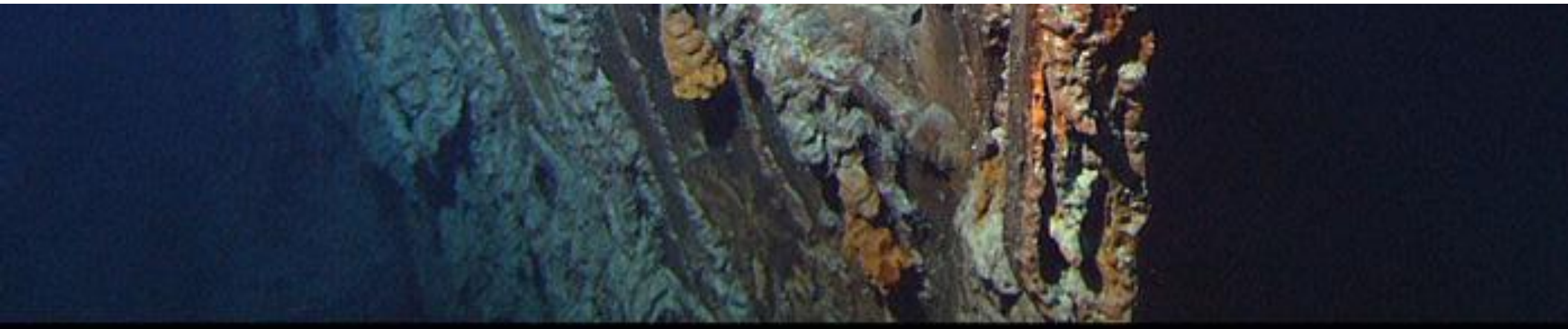
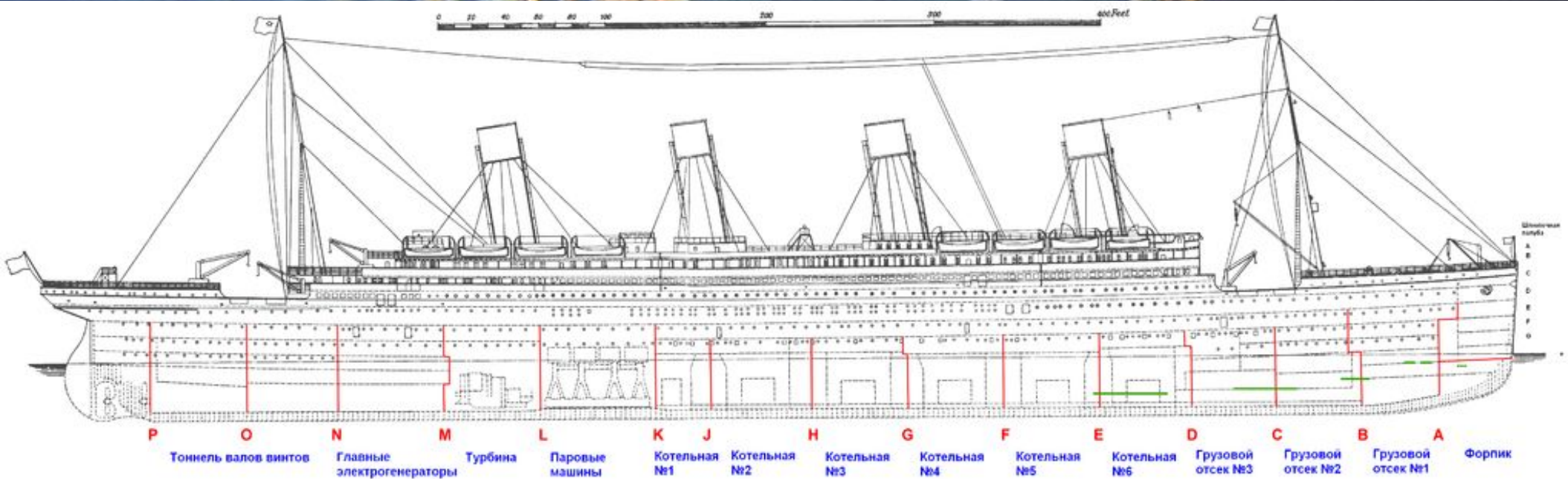
Из-за чего ещё потонул Титаник?

- На самом деле Титаник потонул не только из-за айсберга. А было ещё много знаков судьбы. Во первых когда Титаник шёл забирать пассажиров в одном из топливных отсеков возник пожар, и металл стал ломким. Во вторых когда вперёдсмотрящий увидел айсберг и трижды ударив в колокол (чѐ означало опасность), и вот до столкновения 650 метров, и сразу был принят <стоп машина> и <полный назад>. Но корабль слишком большой, чтобы совершать такие манѐвры за столь короткое время. Если бы

ФОТКИ:



Титаник в нутри



Конец

Спасибо за внимание!

