

Дипломный проект
на тему: Создание
автоматизированного рабочего
места для старшего
технического секретаря
приемной комиссии ГБПОУ КК
«БАК» Брюховецкого района

Проект выполнил студент 441
группы

Суббота Роман Дмитриевич

Характеристика организации



- ГБПОУ КК «ВАК» создан в 1944 году. За время своего существования подготовил более 30 тыс. специалистов для АПК.
- 6 октября 2010 года постановлением Законодательного Собрания Краснодарского края обществу с ограниченной ответственностью «Учебно-производственное хозяйство «Брюховцкое» был присвоен статус «агротехнопарк».

Характеристика объекта исследования

- Для достижения цели приёмная комиссия взаимодействует с подразделениями университета, разрабатывает предложения и проводит согласованные организационные мероприятия, направленные на обеспечение набора в вуз.
- В приемной комиссии работают 5 специалистов:
- Ответственный секретарь приемной комиссии
- Старший технический секретарь
- 3 технических секретаря

Цель создания АРМ

- Роль АРМ определяется характером их участия в процессе управления той или иной сферы производственной деятельности.
- АРМ как инструмент для рационализации и интенсификации управленческой деятельности создается для обеспечения выполнения некоторой группы функций.

Достоинствами внедрения АРМ являются:

- трудосберегающих технологий (например, использование компьютеров);
- 2. повышение безопасности производства (при использовании в промышленности);
- 3. более быстрое принятие управленческих решений;
- 4. мобильность работников;
- 5. повышение производительности

Выбор инструментария



Visual
Studio

Выбор языка программирования

- **SQL**- это специализированный непроцедурный язык, позволяющий описывать данные, осуществлять выборку и обработку информации из реляционных СУБД. Первый стандарт sql появился в 1986 г
- Язык sql появился в 1974 г . как предмет небольшой исследовательской работы, состоявшей из 23 страниц, и с тех пор прошел долгий путь развития.



Выбор языка

программирования

- **C#** — язык программирования, сочетающий объектно-ориентированные и контекстно-ориентированные концепции. Разработан в 1998—2001 годах группой инженеров под руководством Андерса Хейлсберга в компании Microsoft как основной язык разработки приложений для платформы Microsoft .NET



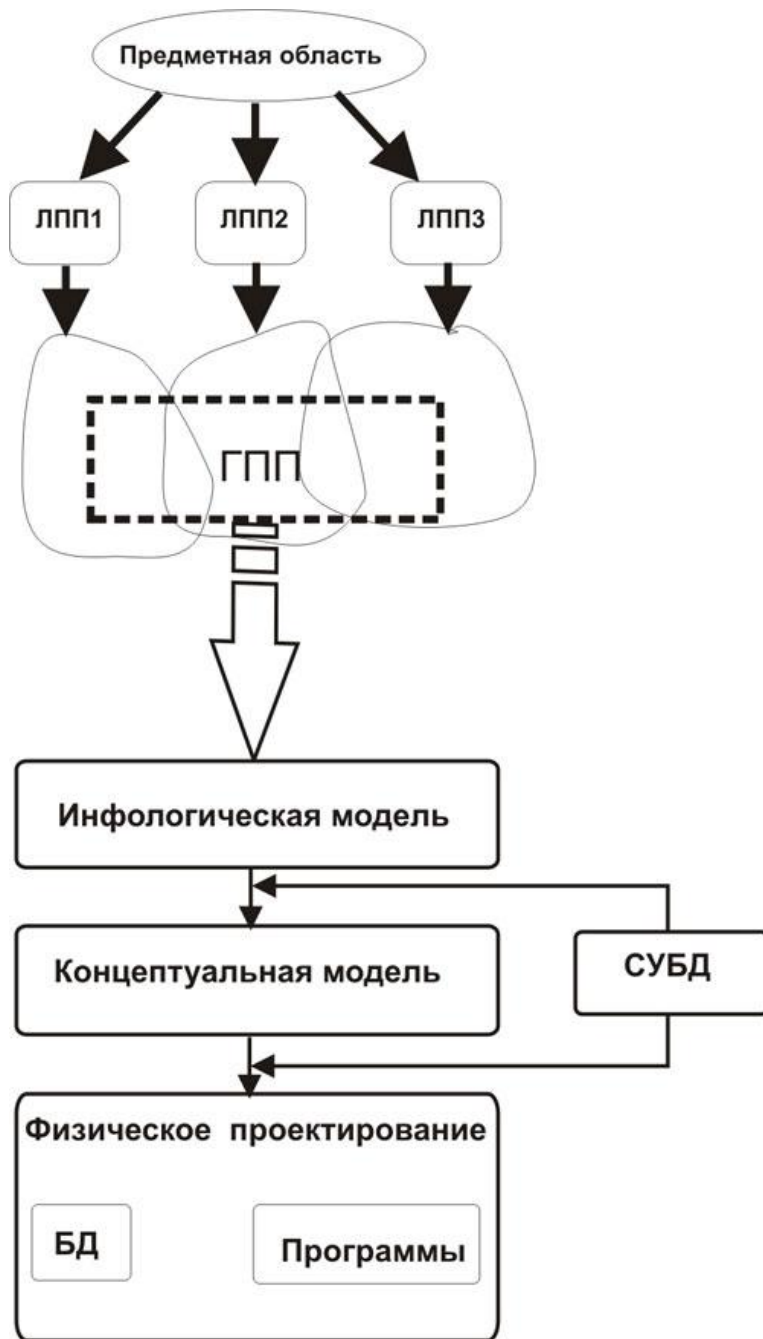


Схема проектирования базы данных

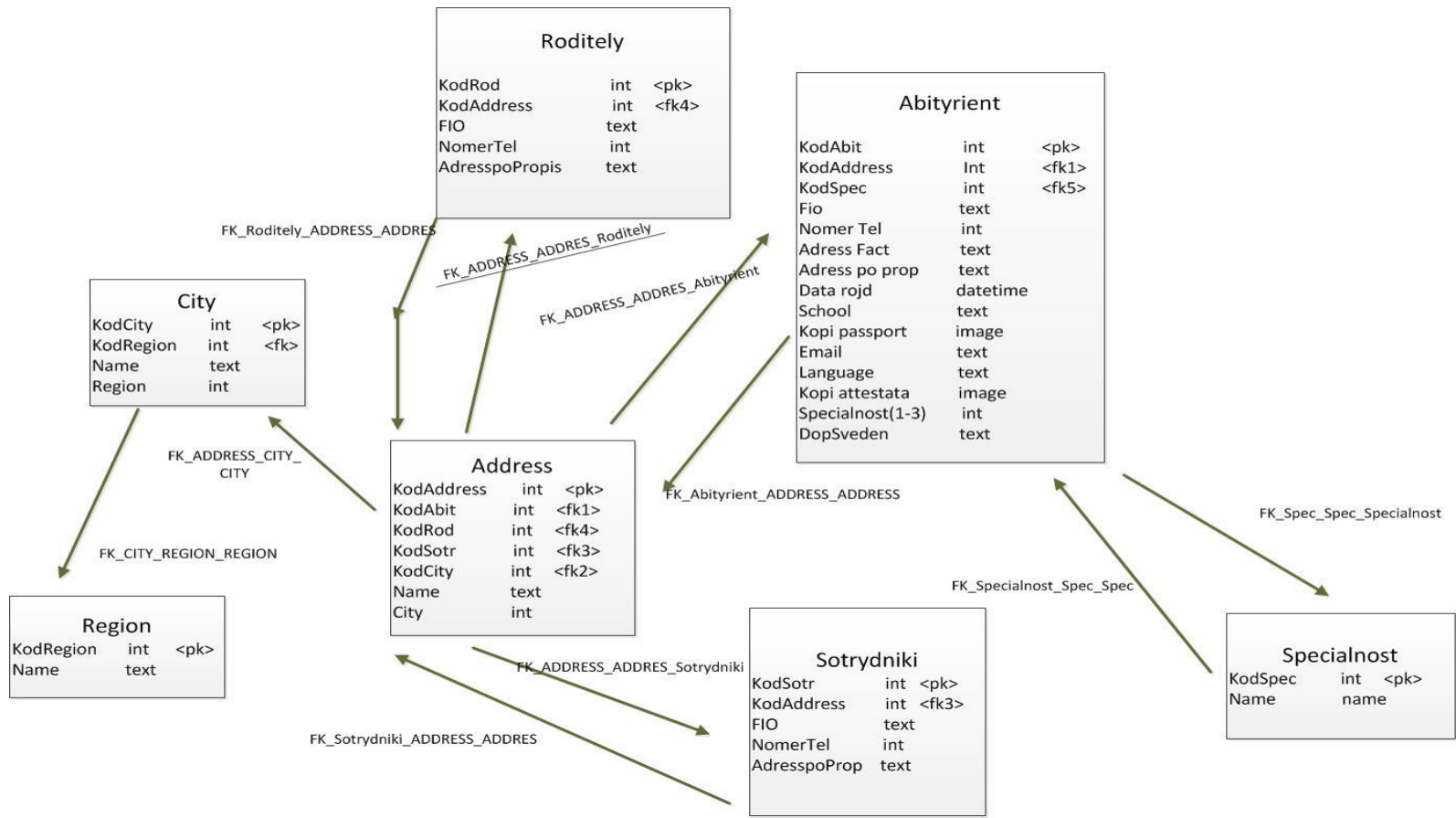
Инфологическое моделирование

- Инфологическая модель отображает реальный мир в некоторые понятные человеку концепции, полностью независимые от параметров среды

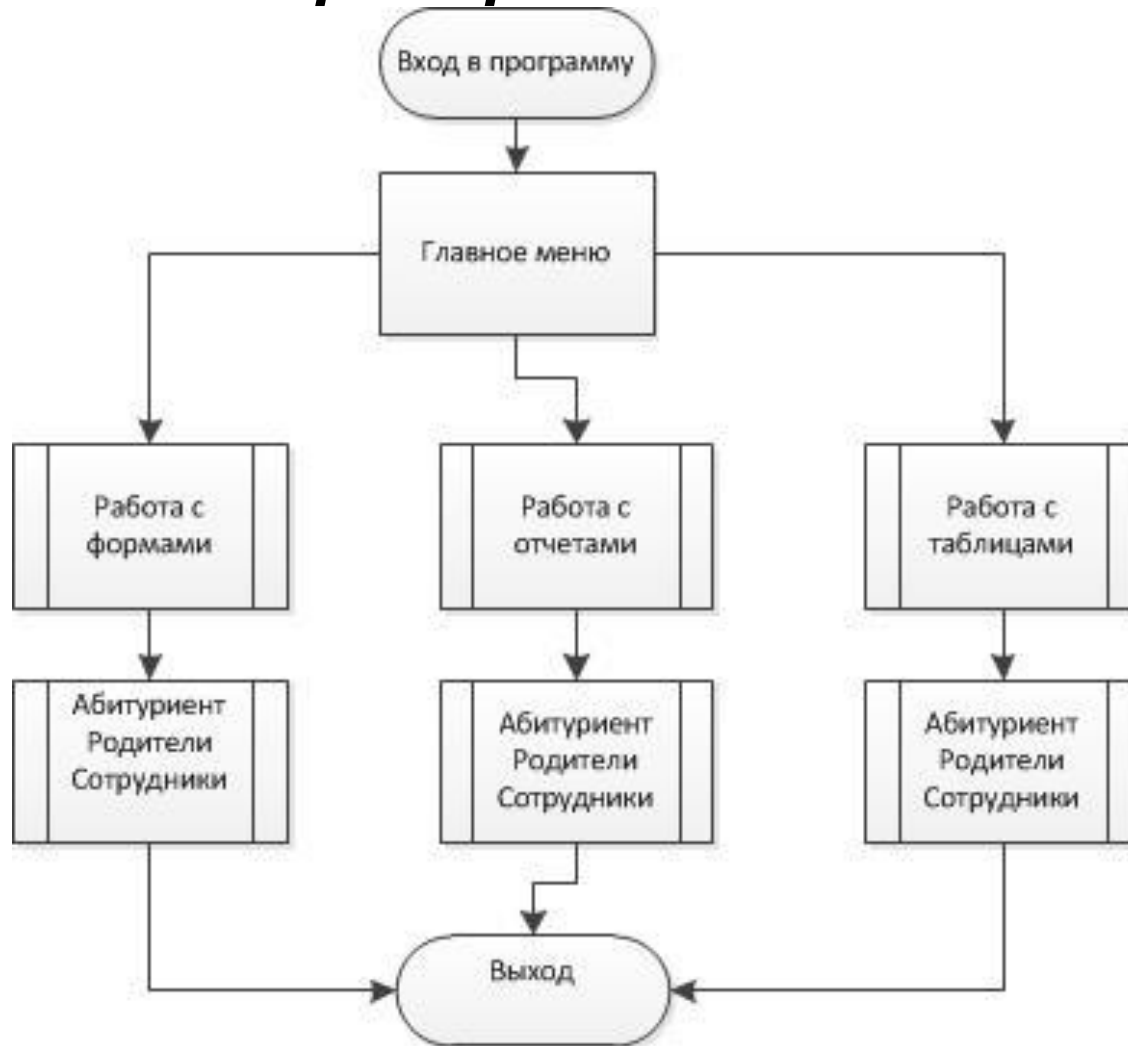


Даталогическая модель базы данных

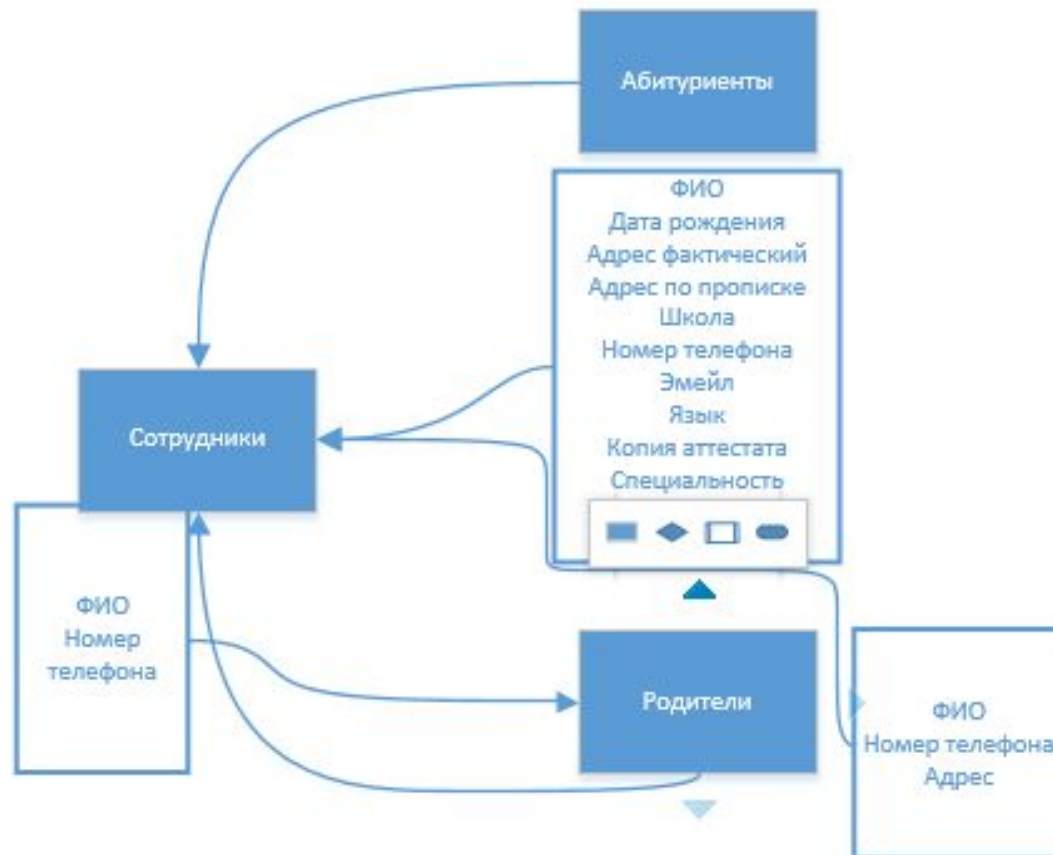
- Даталогическая модель БД - модель логического уровня, представляющая собой отображение логических связей между элементами данных, независимо от их содержания и среды хранения.



Разработка алгоритма работы программы



Анализ входных и выходных документов



1 Разработка интерфейса



База данных приемной комиссии



- [Список абитуриентов](#)
- [Список сотрудников](#)
- [Назад](#)

ЭКОНОМИЧЕСКАЯ ЭФФЕКТИВНОСТЬ



Расчет трудоемкости для разработки автоматизированного

№ п/п	Виды работ	Трудоёмкость, дн
1	1 Получение технического задания	1
2	2 Сбор информации и разработка плана проекта	2
3	3 Выбор объектного построения программы	1
4	4 Разработка общей методики создания продукта	2
6	5 Разработка основного алгоритма	6
7	6 Создание интерфейса	10
8	8 Тестирование программы	3
9	9 Подготовка технической документации	2
10	1 Сдача продукта	1
11	1 Итого	28

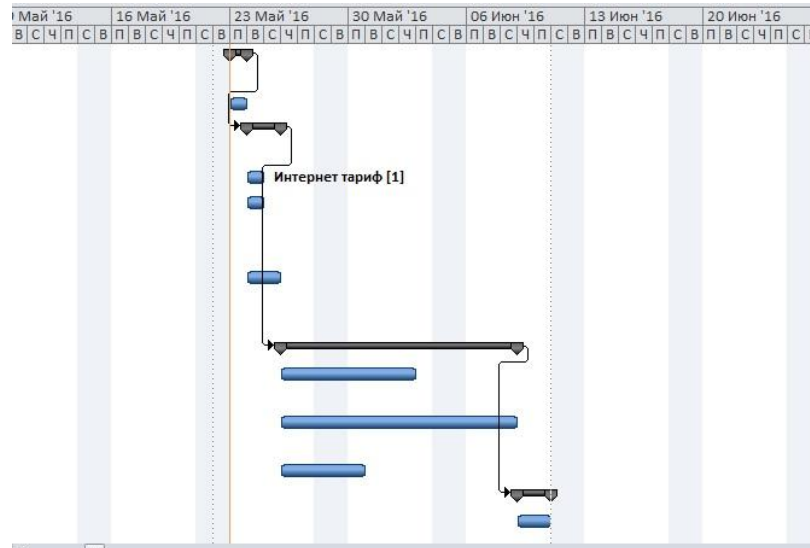
Расчет стоимости основных материалов, затраченных на создание проекта

№ п/п	Наименование	Кол-во, шт.	Цена ед., руб.	Сумма, руб.
1	1 Ноутбук Lenovo G580	1	25.000	25.000
2	2 Компьютерная мышь Oklick	1	500	500
3	3 Wi-Fi роутер Ростелеком	1	2000	2000
5	5 Итого	4	28.000	28.000

Расчет электроэнергии:

.3 Расчет расходов на заработную плату

- .3 Расчет расходов на заработную плату



Расчет начислений на заработную плату

Начисления на заработную плату	Процент, %	Сумма, руб.
Пенсионный фонд (ПФ):		
– страховая часть	16	11.520
– накопительная часть	6	4.320
Фонд социального страхования (ФСС)	2,9	2.088
Федеральный фонд обязательного медицинского страхования (ФФОМС)	5,1	3.672
Итого	30	21.600
Сколько в итоге будет чистая зарплата у программиста	сумма	50.400

2.5 Расчет себестоимости и цены разработки (программного продукта)

№ п/ п	Наименование статей затрат	Сумма, руб. Смета всех затрат
1	Расчет затрат на материалы	28.000
2	Расчет затрат на электроэнергию , амортизацию оборудования и интернета	630
3	Расчет расходов на заработную плату (с учетом налогов)	50.400
5	Итого	79.030

Оценка экономической эффективности внедрения программного продукта

- Предполагаемая прибыль = Доход – Затраты
- $160.000 - 79.030 = 80.970$ руб

- В результате выполнения дипломного проекта была разработана программа для автоматизирования рабочего места старшего технического секретаря приемной комиссии ГБПОУ КК «БАК», формирование списка абитуриентов, информацию о их родителях и полный список сотрудников работающих в приемной комиссии . Программа выполняет все поставленные задачи в полной мере. Разработка дипломного проекта помогла овладеть современными методами поиска, обработки и использования информации, развила творческую инициативу, самостоятельность, ответственность и организованность