

Linux

Для пользователя

Выбор дистрибутива

- RedHat
- Mandrake
- ALT Linux
- ASP Linux
- Debian Linux
- Linux XP

Установка

- Основные разделы винчестера: hda1, hda2, hda3, hda4
- Логические диски в расширенном разделе: hda5, hda6, ...
- Основная файловая система: ext3 или ext2. Swap раздел.

Загрузчик

- Загрузчик: LILO, GRUB, ASPLoader устанавливается в mbr, логический диск, дискету.

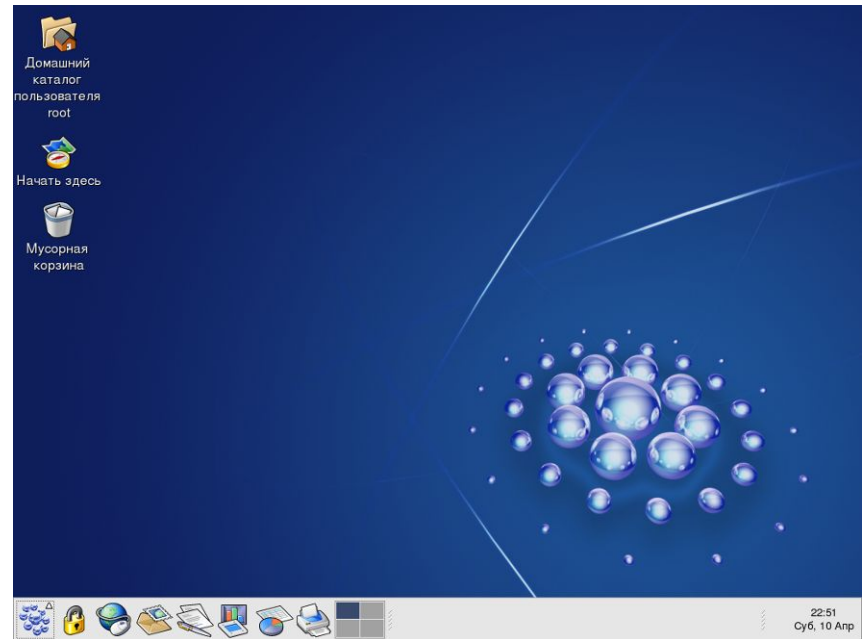
```
dd if=/dev/hda5 of=/root/bootsect.lnx bs=512 count=1
mount -t vfat /dev/fd0 /mnt/floppy
mcopy /root/bootsect.lnx a: (дискета должна быть в формате VFAT)
umount /mnt/floppy
```

```
[boot loader]
timeout=10
default=multi(0)disk(0)rdisk(0)partition(1)\WINDOWS
[operating systems]
multi(0)disk(0)rdisk(0)partition(1)\WINDOWS="Microsoft Windows XP" /fastdetect
C:\BOOTSECT.LNX="ASP Linux 9"
```

- Восстановление mbr
 - fdisk /mbr (Windows 98/Me)
 - fixboot, **fixmbr** (Windows 2000/XP) из консоли восстановления

Завершение установки

- Установка оборудования: kudzu.
- Видео-адаптер. Фрейм-буффер
- Графическая оболочка: KDE, GNOME, IceWM, Window Maker
- redhat-config-xfree86, /etc/X11.
- Графическая система X Window
- Справочная система: man, foXman
- Русификация. koi8-r, cp1251, unicode



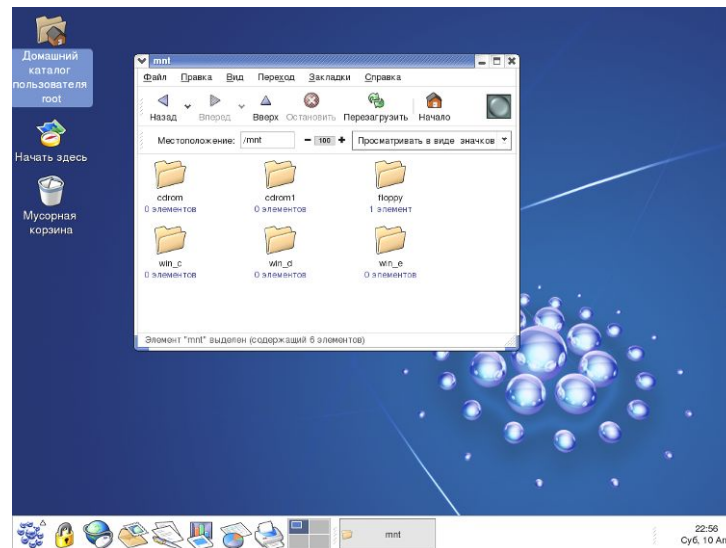
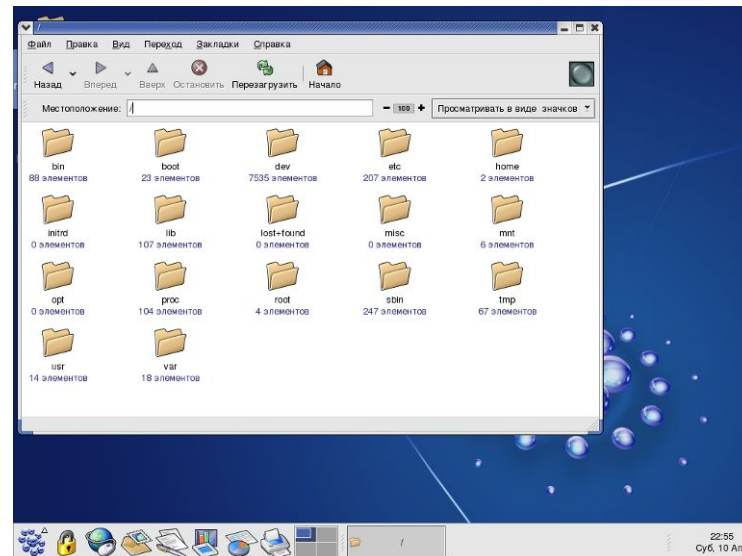
Файловая система

Стандартные каталоги:

- / – корневой каталог
- /bin – стандартные программы
- /home – домашние каталоги пользователей
- /usr – все программы
- /sbin – системное администрирование
- /var – часто меняющиеся файлы
- /etc – настройки системы
- /dev – файлы устройств
- /tmp – временные
- /mnt – точки монтирования

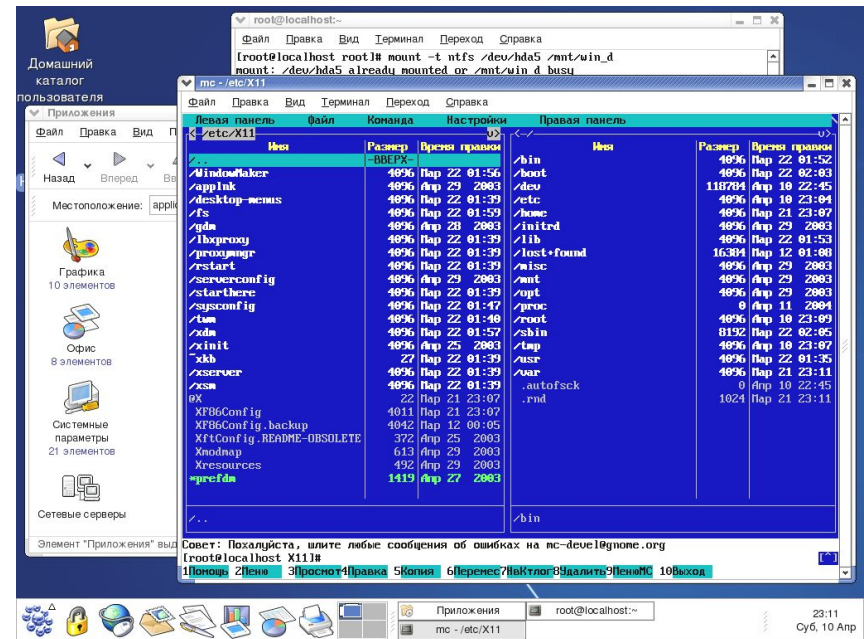
Устройства:

- /dev/hda – primary master
- /dev/hdb – primary slave
- /dev/hdc – secondary master
- /dev/hdd – secondary slave



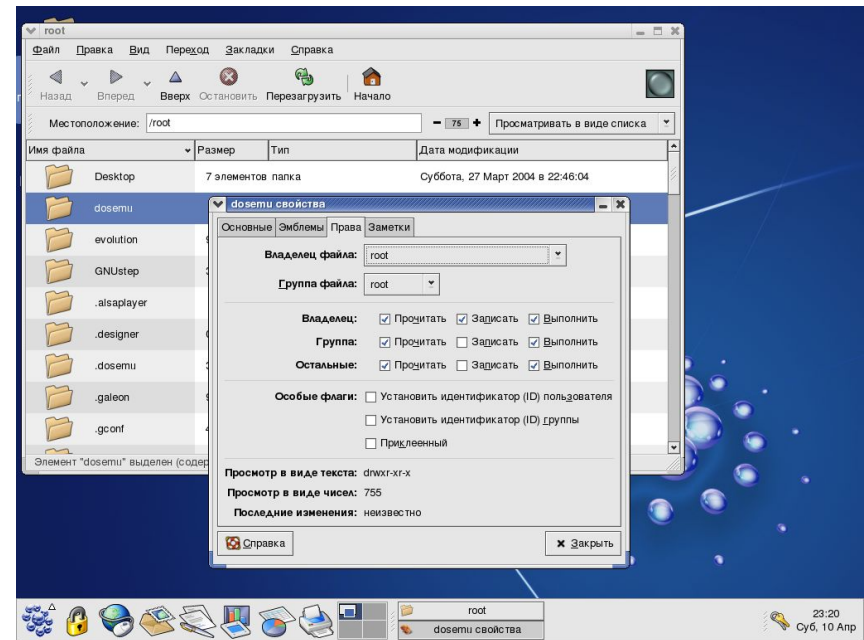
Командная строка

- cat – просмотр файла
- more, less
- cp – копирование
- mv – перемещение
- locate – поиск
- which – поиск программы
- mkdir – создание каталога
- chmod – смена прав доступа
- ls – оглавление
- ln – жесткая ссылка
- ln -s – символическая ссылка



Пользователи и пароли

- Супер-пользователь **root**
- adduser user
- passwd user

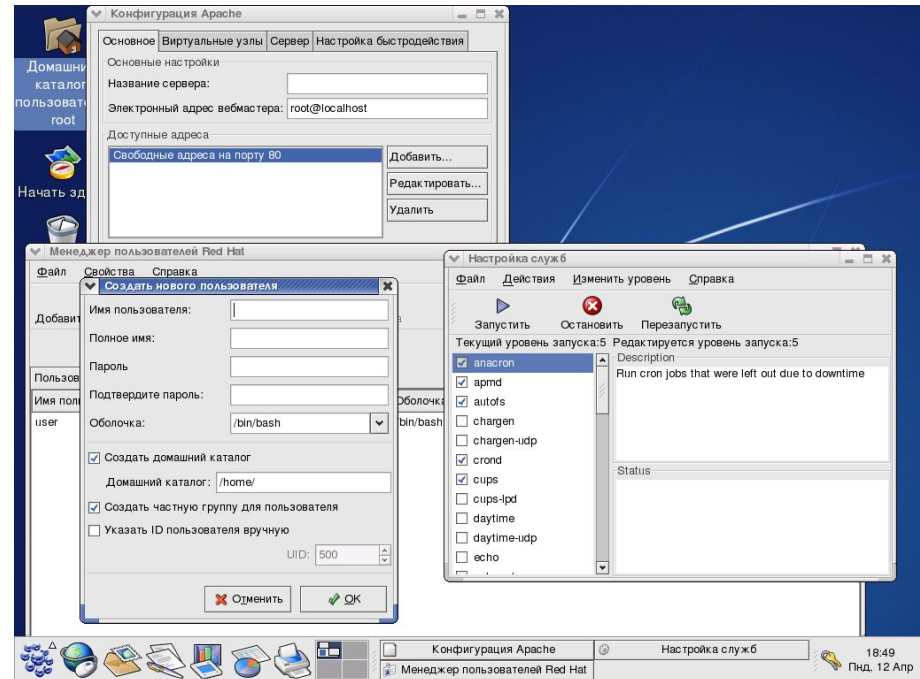


Установка программного обеспечения

- `rpm -i пакет.rpm`
- `rpm -e пакет.rpm`
- `rpm --rebuild пакет.src.rpm`
- В графических интерфейсах есть свои варианты установщиков.

Демоны

- Программы, работающие в фоновом режиме и реализующие какие-либо сервисы системы, например, `httpd` – web-сервер.



Монтирование дисков

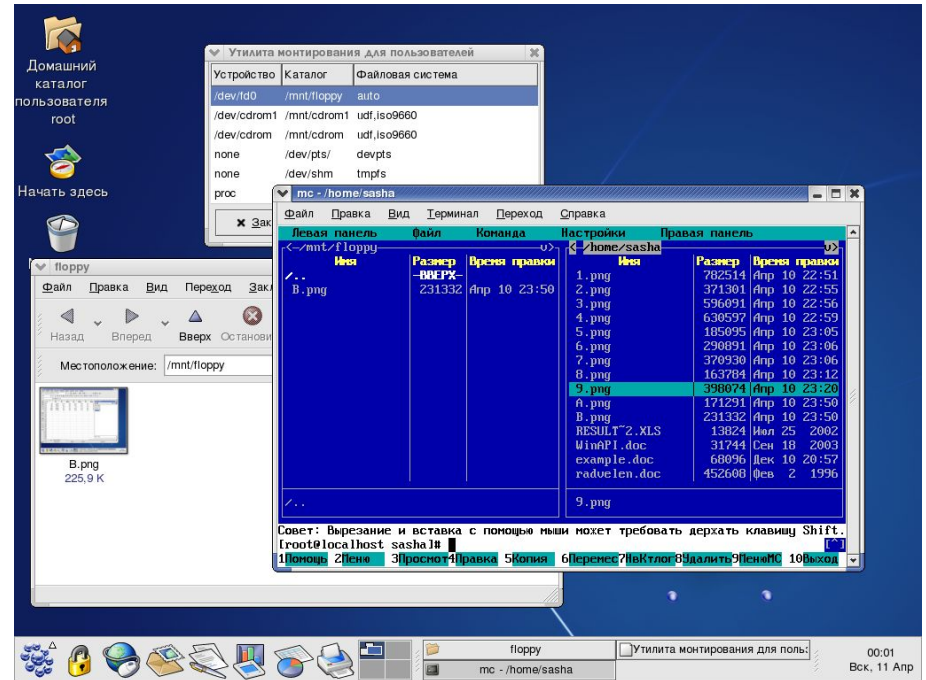
`mount -t fs_type device mount_point`

`mount -t vfat codepage=866,
iocharset=koi8-r, /dev/hda1
/mnt/win_c`

Файл /etc/fstab

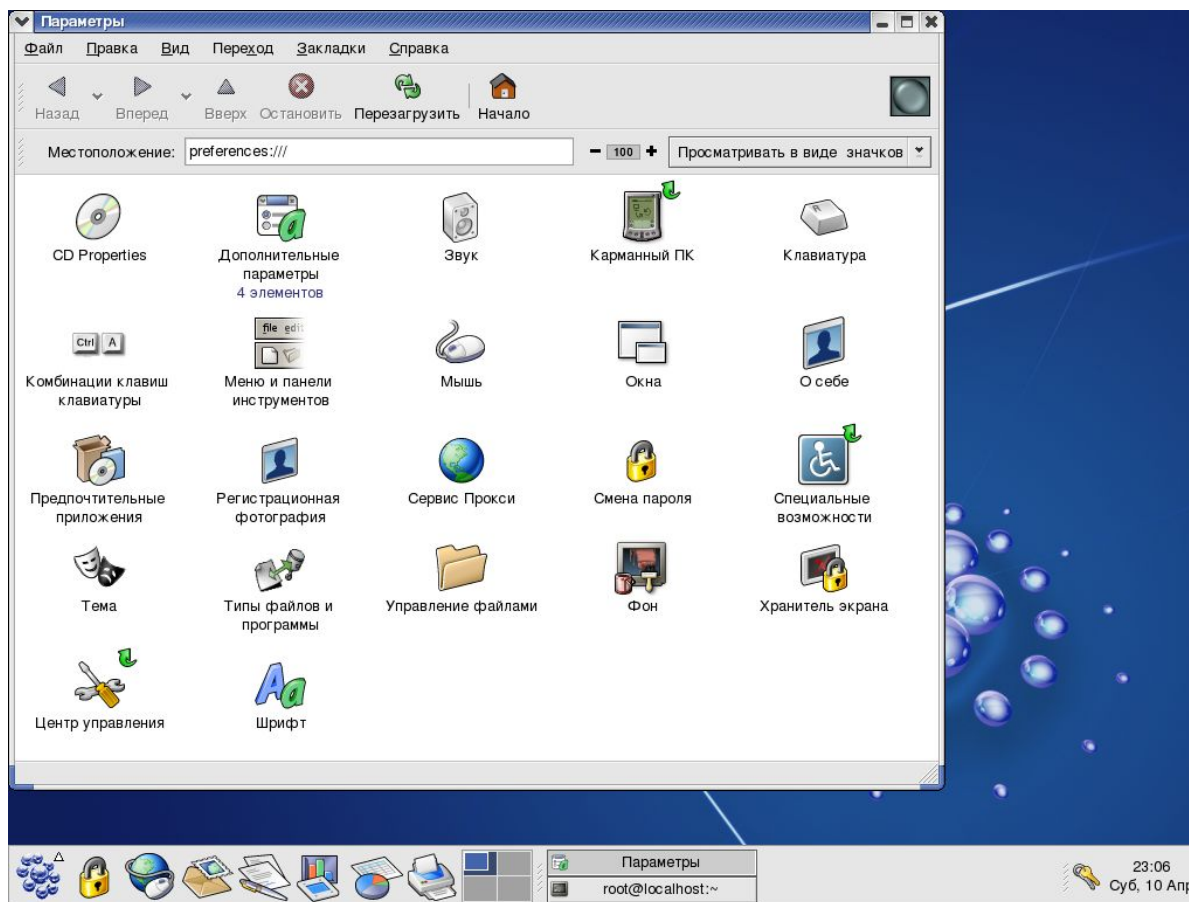
`/dev/hda3 / ext3 defaults 1 1`

`/dev/hda4 / swap swap 0 0`



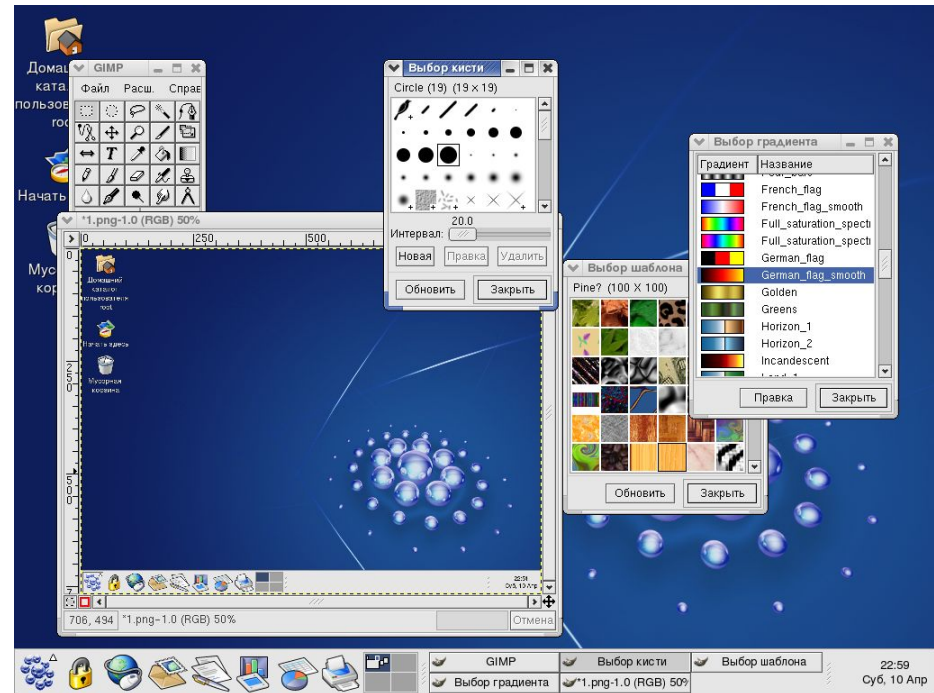
Настройки ОС

Конфигураторы и файлы настройки /etc

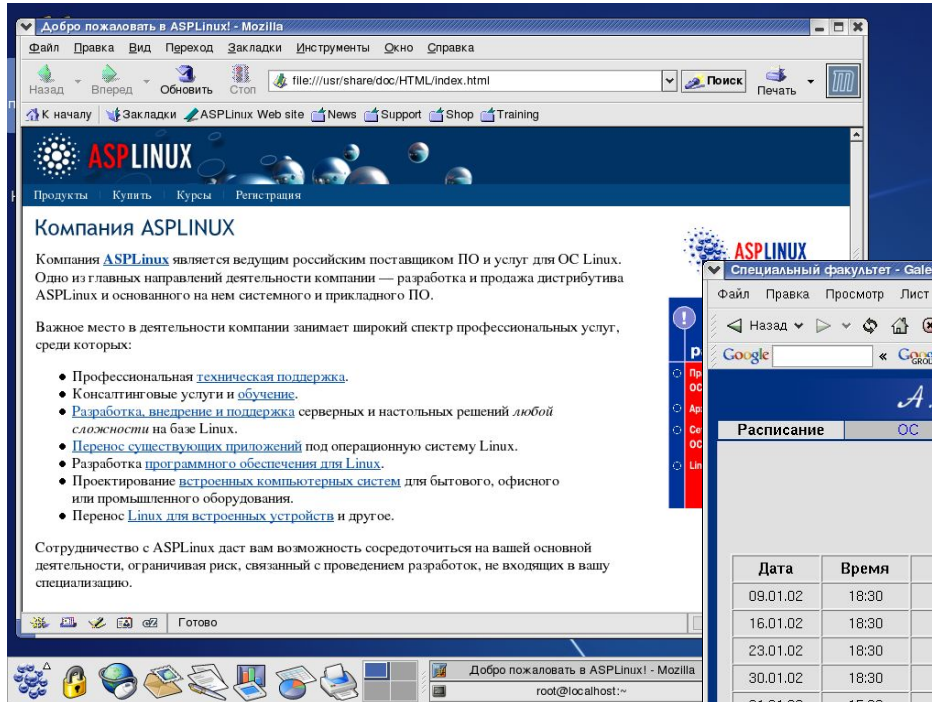


Графика в Linux

- Программа GIMP
- Видеомонтаж – Mainactor
- Звук – XMMS, NoAtun



Броузеры и другие утилиты internet



Специальный факультет - Galeon

Файл Правка Просмотр Лист Настройки Иди Закладки Инструменты Справка

Назад Вперед Обновить Стоп 100 file:///mnt/win_d/WEBSHARE/WWWROOT/SFK/index.html

Google Google Groups Google Images Словарь Bookmarks

А.С.Цвейтков. Лекции на ФЛСМИ СПбГУ

Расписание ОС HTML Win API C++ Дипломные работы Об авторе

Расписание занятий

2001-2002 учебный год

Дата	Время	Место	Тема
09.01.02	18:30	14-я линия	1-я лекция по WinAPI
16.01.02	18:30	14-я линия	2-я лекция по WinAPI
23.01.02	18:30	14-я линия	3-я лекция по WinAPI
30.01.02	18:30	14-я линия	4-я лекция по WinAPI
31.01.02	15:30	10-я линия	1-я практика по WinAPI
01.02.02	15:30	10-я линия	2-я практика по WinAPI
06.02.02	18:30	14-я линия	5-я лекция по WinAPI
07.02.02	15:30	10-я линия	3-я практика по WinAPI
06.02.02	18:30	14-я линия	5-я лекция по WinAPI
13.02.02	18:30	14-я линия	6-я лекция по WinAPI
20.02.02	18:30	14-я линия	Зачет

Тексты примеров см. в разделе [Win API](#)

Сайт не найден.

Специальный факультет - Galeon

root@localhost:~

23:05 Суб, 10 Апр

Open Office

Radial Velocities - OpenOffice.org 1.0.2

file:///home/sasha/radvvelen.doc

Стандарт Times New Roman 16

Figure 6 The comparison of the asymmetry of the radial velocities with observational data

7. CONCLUSIONS

The small number of used stars and the distance problem makes determination of the LSS rotation parameter from the radial velocities less sure than in case of the proper motions. Therefore, we prefer the results of our first work. Nevertheless, the results obtained from the radial velocities do not contradict to LSS rotation and we may consider them as an evidence of the existence of the Local Star system. What is needed to improve our knowledge of the structure and kinematics of the LSS? Certainly, it is a mass catalogue of the proper motions and of the radial velocities. The more stars in a catalogue will have the parallaxes and astrophysical data the better it will be suitable. It is hoped that the HIPPARCOS

Страница 12 / 13

RESULT-2.XLS - OpenOffice.org 1.0.2

file:///home/sasha/RESULT-2.XLS

	A	B	C	D	E	F	G	H
	R	N	Vx	S(Vx)	Vy	S(Vy)	Vz	S(Vz)
2	50	7047	11,6	0,5	19,7	0,5	3,7	0,1
3	100	15904	12,1	0,3	22,7	0,3	7,5	0,1
4	150	17107	9,8	0,3	18	0,3	6,7	0,1
5	200	14599	9,7	0,3	16,7	0,3	6,9	0,1
6	250	11816	9,6	0,3	16,6	0,3	6,3	0,1

Лист 1 / 3

ТАВ_Лист1

Сумма=0

без имени1 - OpenOffice.org 1.0.2

Изменить разметку слайда

Имя: слайд 1

Выберите Авторазметку

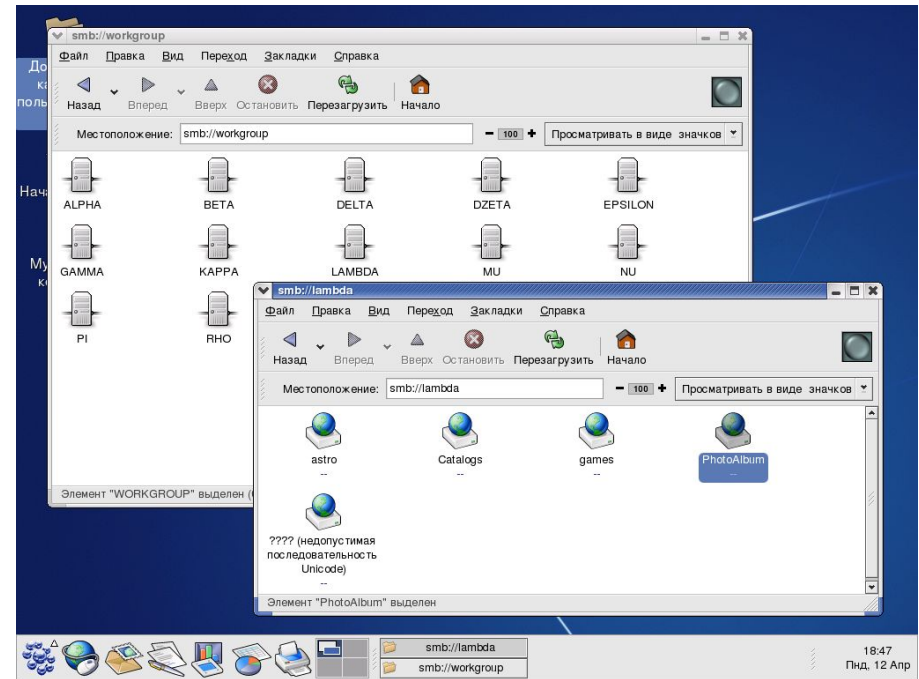
Показать:

- Фон
- Объекты на фоне

Лид, 12 Апрель

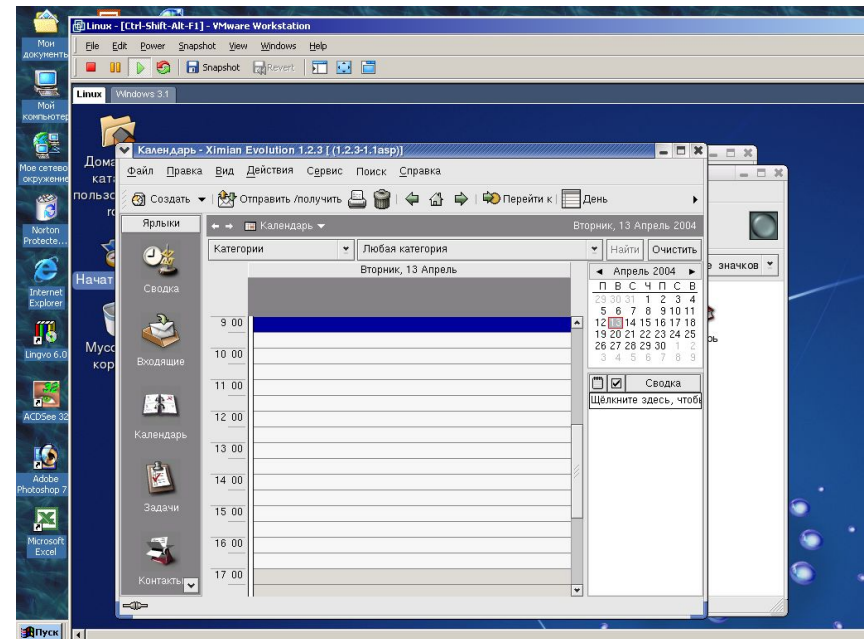
Сетевая файловая система

- **NFS, SMB**
(Windows)
- telnet, X-term
- audiocompose, dnsquery, fastmail, faucet/hose, finger, frm, popclient, talk и пр.



Эмуляция других ОС

- Пакет dos-emu, dos-freedos.
- Win4Lin, WineX
- VM Ware



Мониторинг системы

```
root@VMLinux:~# top
09:03:09 up 7 min, 2 users, load average: 1.35, 1.11, 0.50
50 processes: 48 sleeping, 2 running, 0 zombie, 0 stopped
CPU states: 42,3% user 13,6% system 0,0% nice 0,0% iowait 43,9% idle
Mem: 125904k av, 119124k used, 6060k free, 0k shrd, 5800k buff
Swap: 136512k av, 8668k used, 127044k free, 61428k cached

  PID USER      PRI  NI  SIZE  RSS SHARE STAT %CPU %MEM   TIME CPU COMMAND
  814 root        15   0 26024 9176 1360 R   31,2  7,2   0:35  0 X
  936 root        15   0  9996 9992  7140 S    7,1  7,9   0:14  0  gnome-termina
  915 root        15   0 14212 12M  8108 S    3,4 10,4   0:17  0  nautilus
  909 root        15   0  6664 6564  4676 S    2,5  5,2   0:10  0  metacity
  913 root        15   0 10048 10M  7572 S    2,1  8,3   0:18  0  gnome-panel
  972 root        16   0 1008 1008   820 R    2,1  0,8   0:01  0  top
  917 root        15   0  5720 5384  4552 S    0,9  4,2   0:03  0  magicdev
  575 root        15   0  2652 2036 1096 S    0,5  1,6   0:03  0  cupsd
  921 root        16   0  4360 4288  3484 S    0,3  3,4   0:02  0  pan-panel-ico
  6 root         0   0   0   0   0 SW    0,1  0,0   0:00  0  kscand/DMA
  555 root        15   0   96  52   36 S    0,1  0,0   0:00  0  gpm
  897 root        15   0  5644 5640  4220 S    0,1  4,4   0:03  0  gnome-setting
  929 root        15   0  6744 6740  5264 S    0,1  5,3   0:03  0  notification-
  1 root         0   0  104  76   48 S    0,0  0,0   0:05  0  init
  2 root         0   0   0   0   0 SW    0,0  0,0   0:00  0  keventd
  3 root         0   0   0   0   0 SW    0,0  0,0   0:00  0  kapmd
  4 root         0   0   0   0   0 SW    0,0  0,0   0:00  0  ksoftirqd_CPU
  9 root         0   0   0   0   0 SW    0,0  0,0   0:00  0  bdflush
  5 root         0   0   0   0   0 SW    0,0  0,0   0:00  0  ksuapd
```

Жесткие диски

Drive /dev/sda (Geom: 261/255/63) (Model: VMware, VMware Virtual S)

Устройство	Старт	Конец	Размер (Мб)	Тип
▼ /dev/sda				
sda2	2	261	2040	Расширенный
sda5	2	18	133	linux-swarp
sda6	19	261	1006	ext3

Параметры дисплея

Дисплей

Монитор

Тип монитора: default [Настроить...]

Частота строчной развертки (кГц): 31.5-48.5

Частота кадровой развертки (Гц): 50.0-90.0

DPI (физическое разрешение): Неизвестный [Установить DPI...]

Видеокарта

Тип видеокарты: VESA driver (generic) [Настроить...]

Объем памяти: 16 мегабайт

Драйвер: vesa

Включить аппаратное ускорение 3D

ОТМЕНИТЬ OK

неога лавненное окно

Параметры дисплея

09:44 Вто, 13 Apr

Справочная система

Справочная информация формата man/Разработка/Системные вызовы - Справочник

Файл Правка Переход Справка

Назад Вперед В начало Содержание

Справочная информация формата man

Справочная информация формата man/Разработка/Системные вызовы

Документы

_Exit (2)	_Exit (2)	_exit (2)
_exit (2)	_llseek (2)	_llseek (2)
_newselect (2)	_newselect (2)	_sysctl (2)
_sysctl (2)	accept (2)	accept (2)
access (2)	access (2)	acct (2)
acct (2)	adjtimex (2)	adjtimex (2)
afs_syscall (2)	afs_syscall (2)	alarm (2)
alarm (2)	bdflush (2)	bdflush (2)
bind (2)	bind (2)	break (2)
break (2)	brk (2)	brk (2)
cacheflush (2)	cacheflush (2)	capget (2)
capset (2)	chdir (2)	chdir (2)
chmod (2)	chmod (2)	chown (2)
chown (2)	chroot (2)	chroot (2)
clone (2)	clone (2)	close (2)
close (2)	connect (2)	connect (2)
creat (2)	creat (2)	create_module (2)
delete_module (2)	dup (2)	dup (2)
dup2 (2)	dup2 (2)	execve (2)

09:46
Вто, 13 Апр

Мультимедиа

