

ЖИВОПИСЬ  
МОДЕРНА.

# Густав

# КЛИМТ

14 июля 1862 – 6 февраля 1918

австрийский художник,  
основоположник модерна в  
австрийской живописи.  
Главным предметом его  
живописи было женское тело,  
и большинство его работ  
отличает откровенный  
эротизм.



**Климт** в 1897 году стал одним из основателей и президентом **Венского сецессиона** и журнала «Ver Sacrum» (**Весна Священная**), издаваемого группой.

Он оставался в группе до 1908 года. Изначально целями Сецессиона были устройство выставок для молодых художников, пишущих в необычном стиле, привлечение лучших работ зарубежных художников в Вену, и популяризация работ членов группы путём издания журнала.

У группы не было манифеста, и она не пыталась выработать единый стиль: в ней сосуществовали натуралисты, реалисты и символисты.

Правительство поддержало их усилия и сдало им в аренду участок городской земли для постройки выставочного зала.

Символом группы  
была **Афина**  
**Паллада**, символ  
правосудия,  
мудрости и  
искусства.

Густав Климт.  
Афина Паллада.  
1898.  
Исторический музей  
города Вены.



Аллея в  
парке  
замка  
Каммер  
1912 г



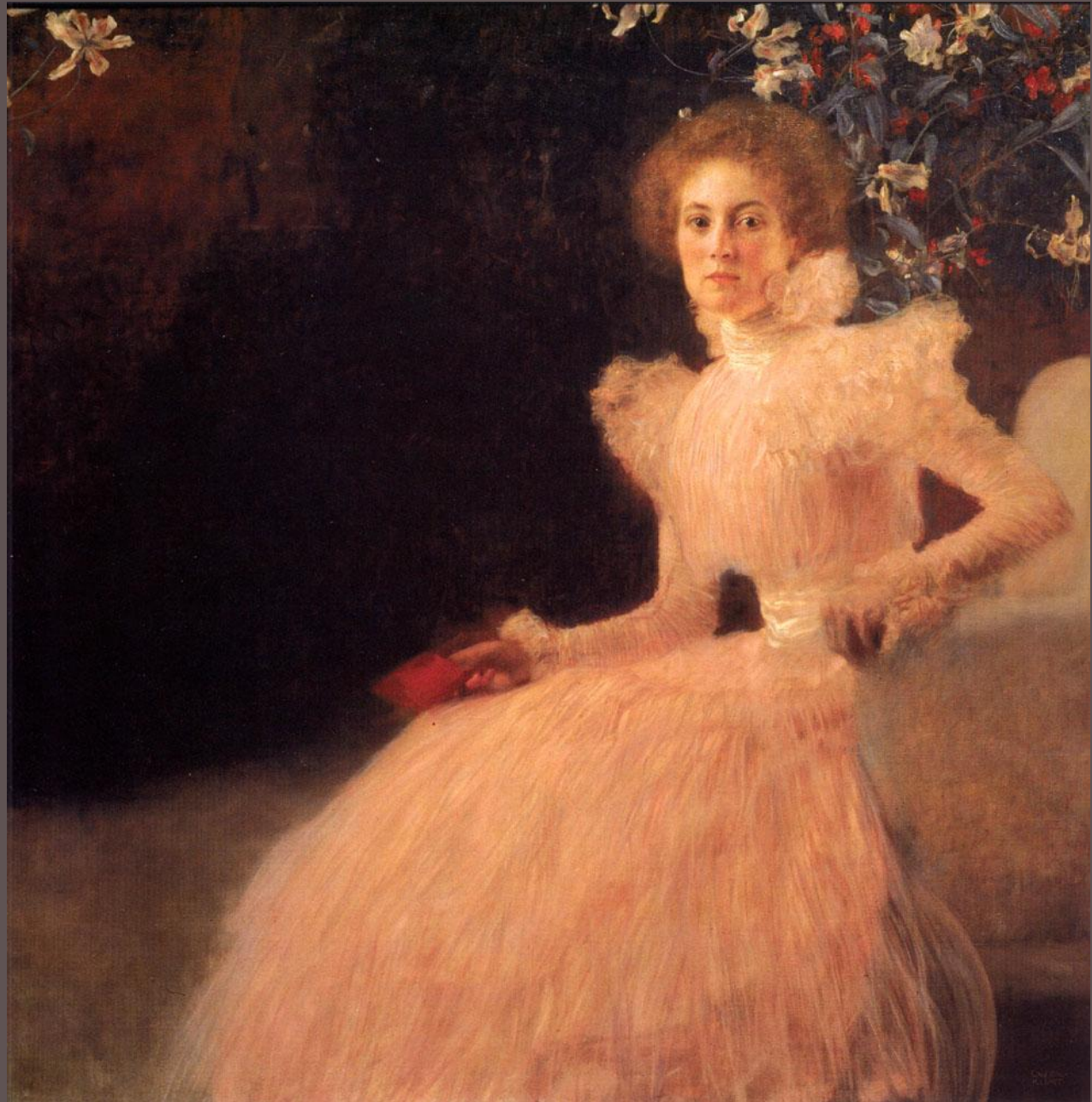
Замок Каммер  
на озере  
Аттерзее.  
1912 г



Цветник.  
1905-1906



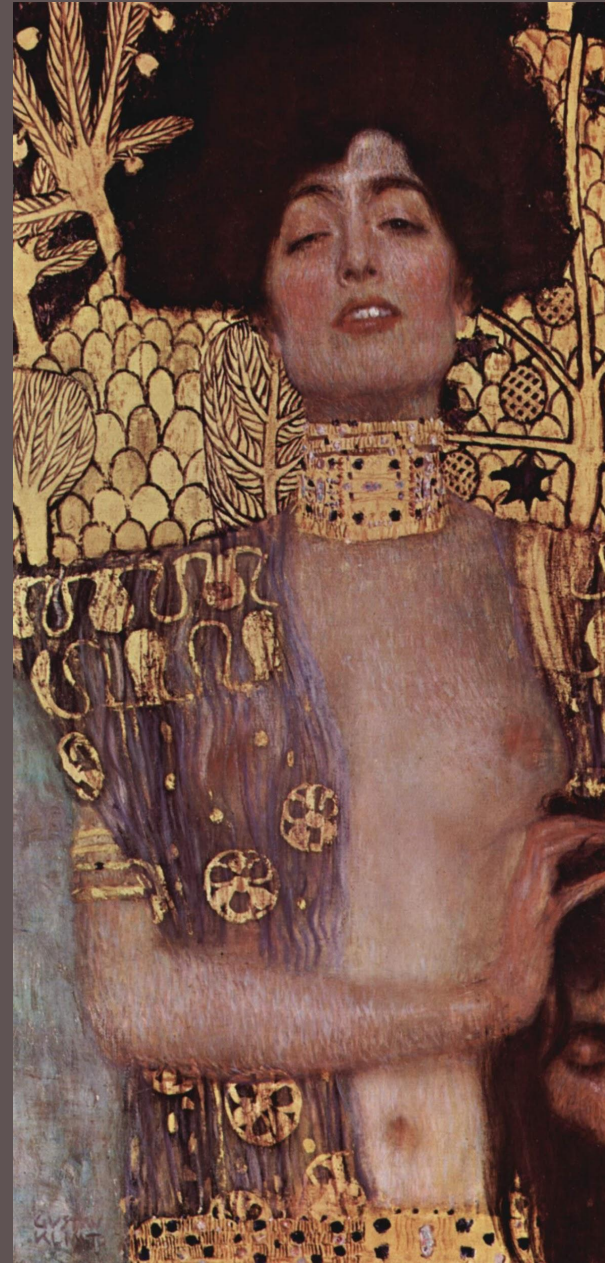
Климт.  
Портрет  
Сони  
Книпс.





«Золотой период» творчества Климта отмечен позитивной реакцией критики и является самым успешным для Климта.

Название периода происходит от позолоты, использованной в многих работах художника, начиная с *«Дворца Афины»* (1898) и *«Юдифи»* (1901).



Портрет  
Маргарет  
Стонборо-  
Витгенштейн  
1905 г.



Портрет Эмили Флёге.  
1902.



Портрет Фриды  
Райдлер  
1906 г.



Портрет баронессы Элизабет  
Бахоффен-Экт 1914-16 г.г.

но наиболее известной его работой этого периода является «*Поцелуй*» (1907—1908). Золотой фон и символика, близкая византийской, восходят к мозаикам Венеции и Равенны, увиденным **Климтом** во время путешествия по Италии.



Клинт.  
Адель  
Блох-Бауэр.  
1907.  
«Золотая  
Адель»



Даная.  
1907-1908





Змеи II.  
1909-1910.

# Альфонс Муха

24 июля 1860— 14 июля 1939

чешский живописец,  
театральный художник,  
иллюстратор, ювелирный  
дизайнер и плакатист,  
один из наиболее известных  
представителей стиля  
«модерн».



Автопортре  
т.





Апафеоз истории  
славянства.1917-1918



Праздник Свентовита. 1912



Геральдическое  
рыцарство.

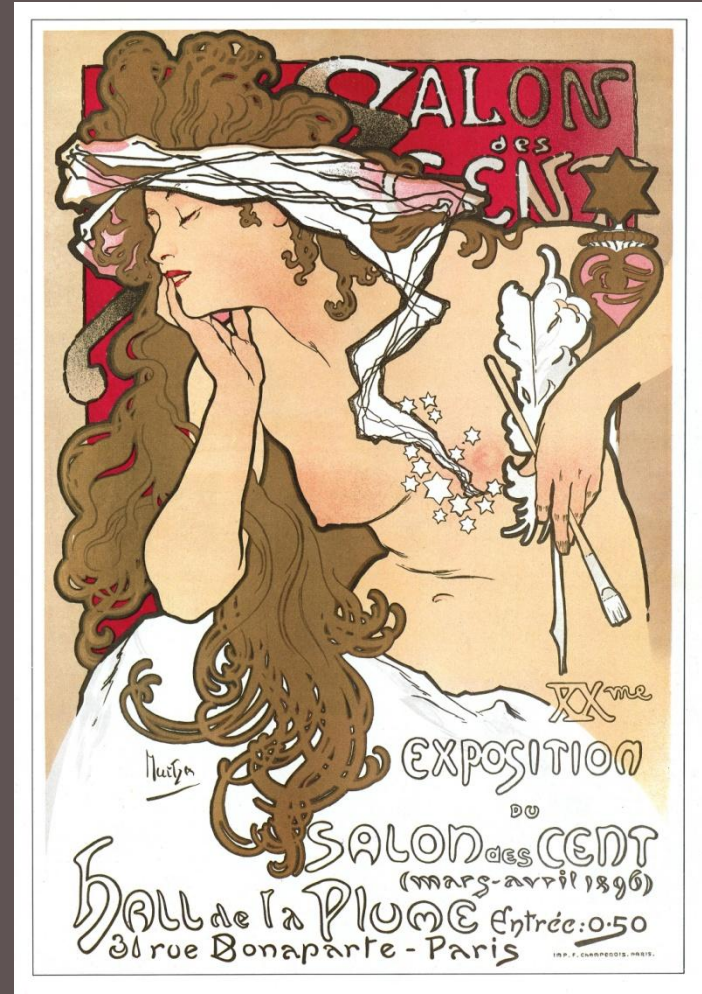


Славяне на исконной Родине.  
1912



Портрет  
Маруси.









Декоративное панно из серии «Звезды»  
1900





Декоративное панно из серии «Времена года». 1896



Фрукты. 1897



Цветы. 1897

Характерными особенностями стиля модерн для живописи были мозаичная многоцветность и изощренная орнаментальность, для графики — геометрическая ясность рисунка при его общей свободной декоративности.

Конец презентации.