

***Архитектура
Позднего
Возрождения***



***Англия, дворец Уоллатон-холл,
16 век***

Англия, Вилла королевы в Гринвиче, архитектор Иниго Джон, первая половина XVII века



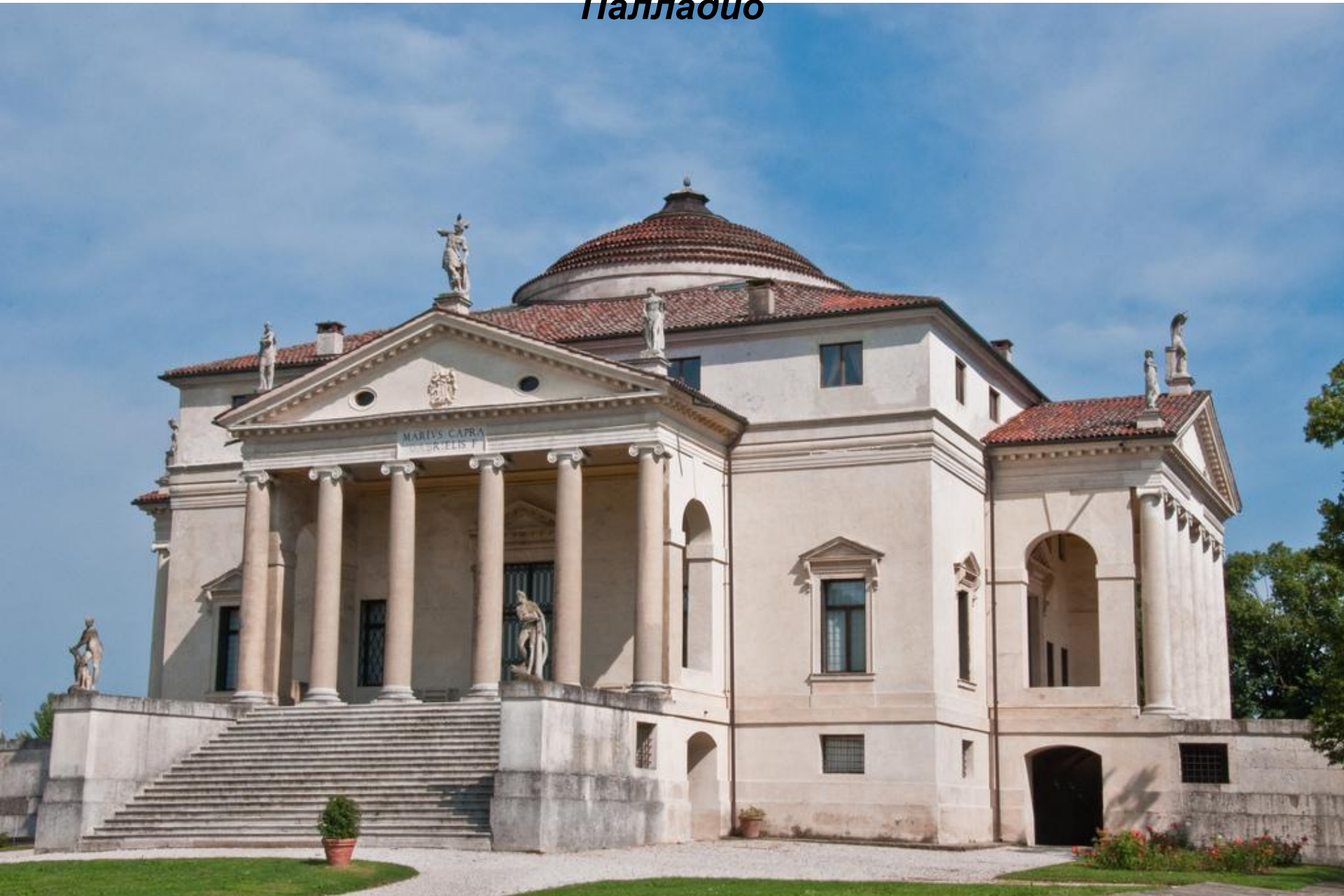


**Франция, Дворец Фонтенбло. Был заложен королём Франциском I (1494-1547).
Архитекторами были мастера итальянского маньеризма
Приматиччо и Бенвенуто Челлини**



Галерея Франциска

**Вилла Ротонда (Ла-Ротонда) в пригороде города Виченца, Италия
(середина 16 века). С 1591 года Вилла Капра. Архитектор Андреа
Палладио**





**Церковь Св.Михаила в
Мюнхене
16 век, Германия**



***Старая Ратуша в Аугсбурге, Германия.
Архитектор Элиас Холь. Построена в 1615 – 1620
г.г.***



Аугсбург, ул. Максимилианштрассе, дома в стиле



В городе Эрфурт (Германия) на Рыбной площади слева дом Цум Брайтен Герд (1584), справа - Дом Гильдий.



Фриз на доме Цум Брайтен Герд изображает пять органов чувств. Аллегорическая фигура женщины, которая смотрит в зеркало, означает зрение, женщина с лютней - слух, с цветами - обоняние, с фруктами и бокалом в руке - вкус, с птицей - осязание. Справа внизу - образцы

Знаменитая Старая Ратуша в Ганноверском Мюндене - выдающийся памятник архитектуры в стиле Везерский Ренессанс. Здесь присутствуют все основные элементы стиля: завитки на фронтонах, позолота и лепнина, обилие скульптурных украшений на фасаде и колоннах. Построена в 1603-1613 гг. Архитектор Георг Кроссман.



***Фасад дома Крысоловова
выполнен в 1603 году
гамельнским архитектором
Иоганном Хундельтоссенем в
стиле Везерского ренессанса,
однако старейшие части дома
датируются XIII в.
Город Хамельн.***





***Дом Ляйста,
построенный в 1589
году для богатого
хлеботорговца
Герда Ляйста.
Город Хамельн,
Германия***

Хамельнский Свадебный Дом построен в 1610-1617 гг.



В 1405-1410 г.г. на Рыночной площади города Бремен построили двухэтажную Ратушу в стиле готика. В 1608-12 годах по проекту бременского архитектора Людера фон Бентгайма Ратушу перестроили в стиле Везерского ренессанса.





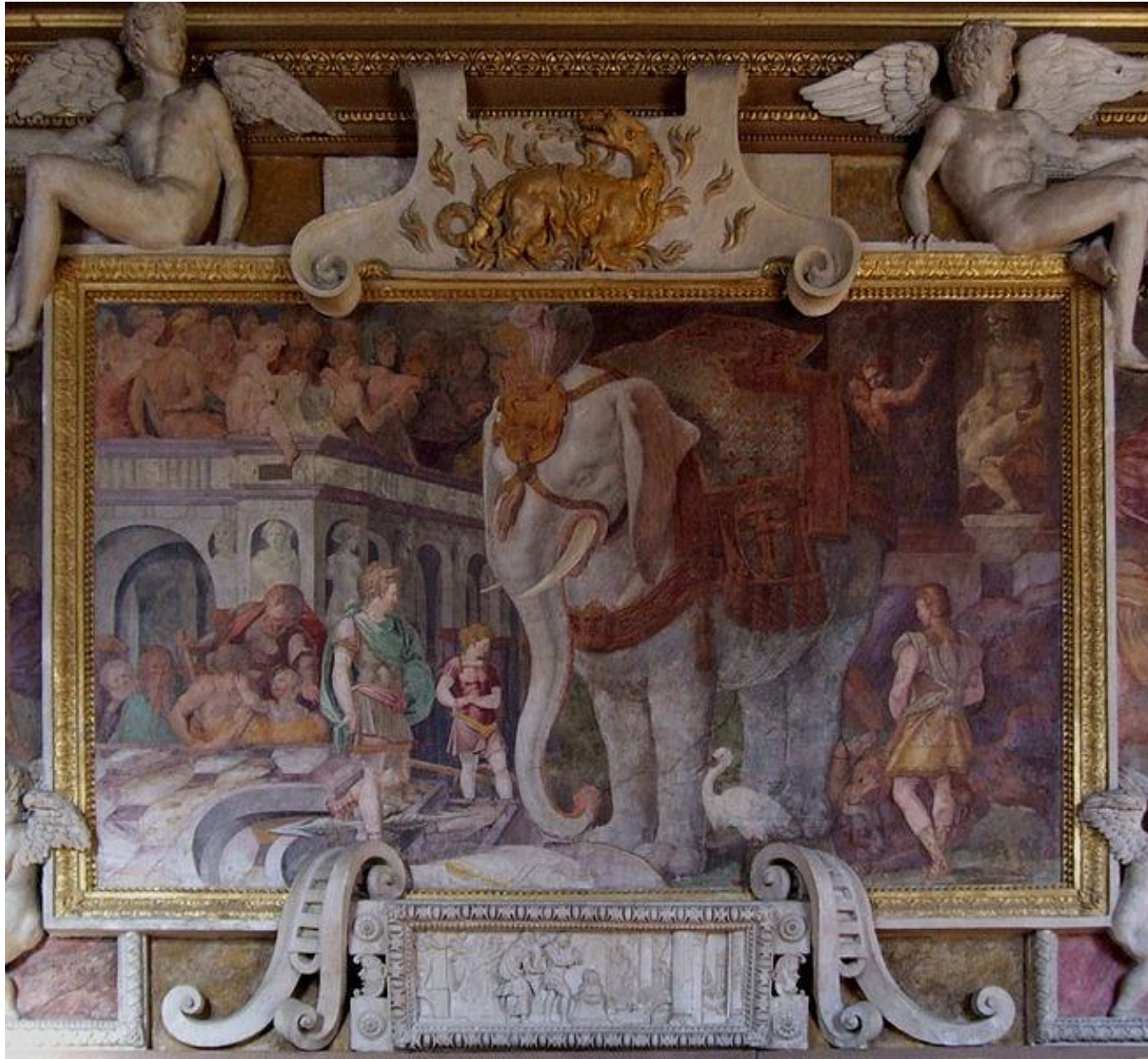






***Живопись
Позднего
Возрождения***

**Слон в фланге, Россо Фиорентино, фрески, около 1536г .
интерьера Франциска I, Дворец Фонтенбло**



Паоло Веронезе «Брак в Кане Галилейской»,

1562-1563



**Паоло Веронезе «Пир в доме Левия»,
1573 год**

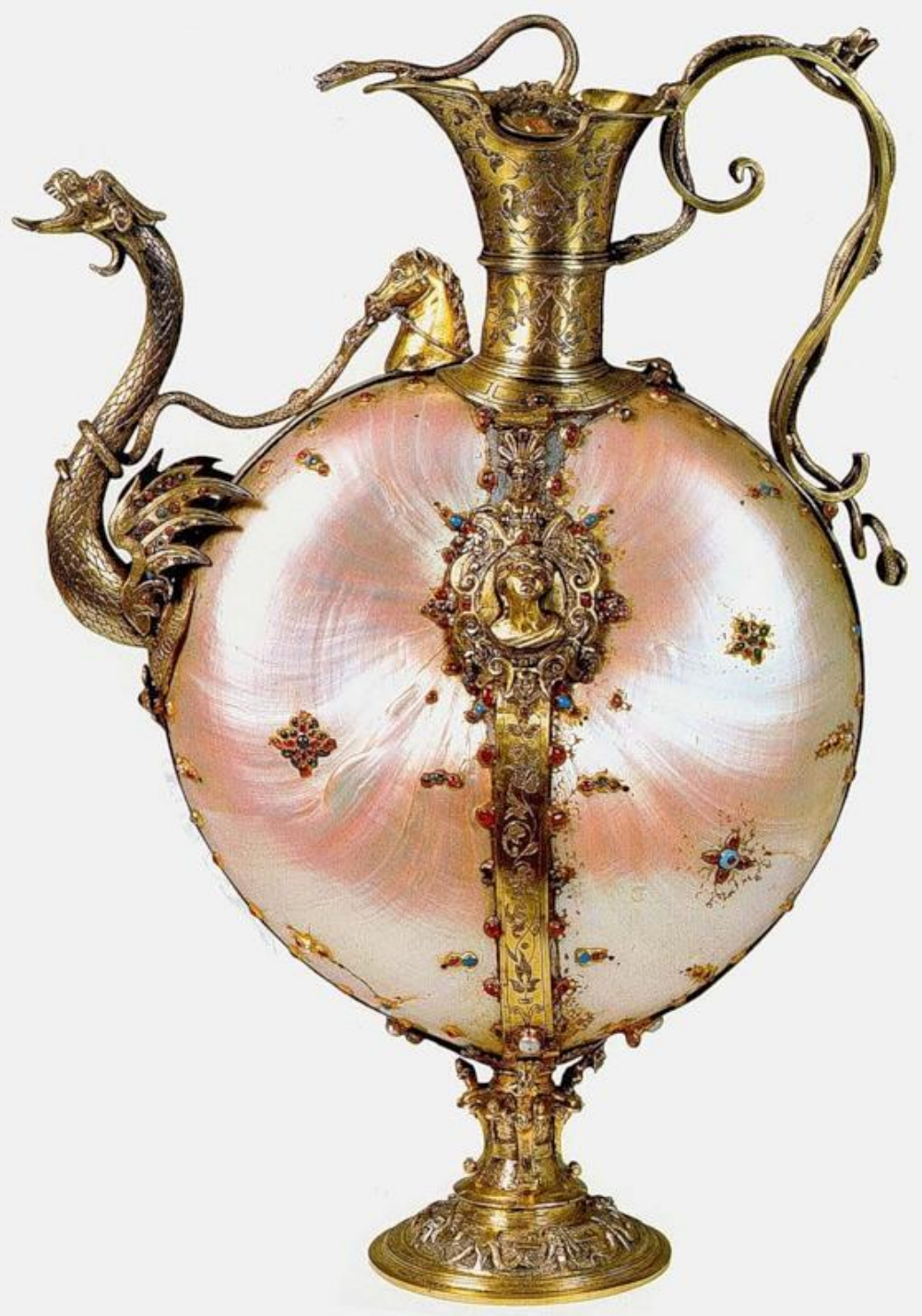


«Происхождение Млечного Пути» Тинторетто, написанная ок. 1575 года.

В настоящее время находится в Национальной галерее в Лондоне.



***Мелкая пластика
Позднего
Возрождения***



Кувшин из раковин

моллюска

16 век

**Раковины моллюска,
серебро, драгоценные**

камни; позолота,

гравировка

Высота 30 см

Музей серебряных

изделий

Флоренция

Кубок из раковины

Конец 16 века

Серебро, раковины; позолота

Художественно-исторический

музей

Вена

Германия

Приписывается ювелиру

Корнблюму Марксу.





Сосуды в форме цапель

Конец 16 века

Горный хрусталь

Художественно-исторический музей

Вена, Италия

Изготовлены в Италии в мастерских братьев Сараки, принадлежат к самым изысканным предметам, собственником которых был Фердинанд



Чаша в виде цапли

Конец 16 века

Горный хрусталь, золото;

гравировка, эмаль

Музей серебряных изделий

Флоренция



Солонка с китайскими мотивами

Кревекер, Франсуа

Вторая половина 16 века

Раковины моллюска, серебро;

позолота, гравировка

Высота 16 см

Музей серебряных изделий

Флоренция

Работа парижского мастера.

Статуя-реликварий святого

Георгия

Зустрис Фридрих

1597

**Золото, серебро, драгоценные и
полудрагоценные камни; эмаль**

Королевская резиденция

Мюнхен

Германия





Ваза

Буонталенти Бернардо;

Биливер Жак

1583

Лазурит, золото

Высота 40,5 см

Музей серебряных

изделий

Флоренция

**Шлем французского
короля Карла IX
Редон Пьер**

1572

**Железо, золото;
чеканка, цветная
эмаль**

**Частное собрание
Франция**



**Ваза в форме ладьи, 1589 год, Музей серебряных изделий,
Флоренция
Золото, горный хрусталь; гравировка**





***Корона короля Дании Кристиана IV (1596
г)***