

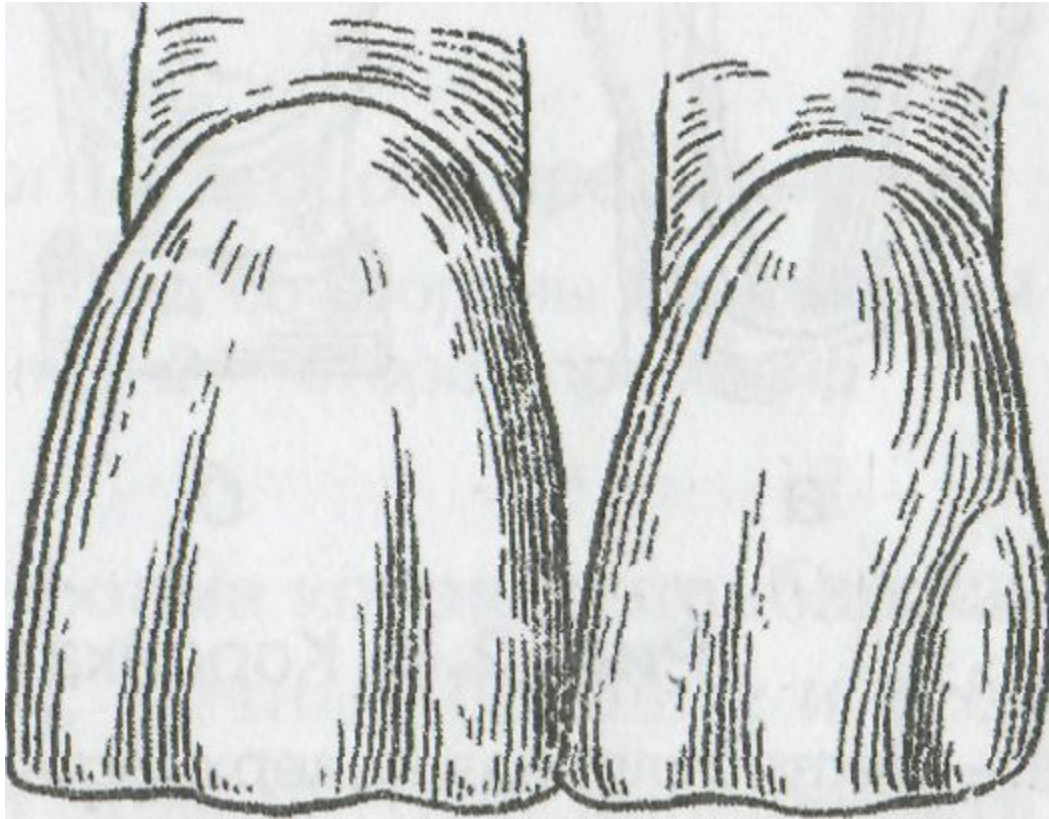
АНАТОМИЯ ЗУБОВ

- Каждый зуб в зубном ряду верхней и нижней челюсти правой и левой стороны имеет свои, характерные для него, признаки, что и позволяет зубному технику отличать их друг от друга, подбирать необходимый зуб или восстанавливать его форму. При изготовлении зубных протезов учитывают, что центральные резцы верхней челюсти имеют отверткообразную форму и расположены по обе стороны от средней линии. Губная поверхность имеет небольшую выпуклость, более выраженную в продольном направлении

- Мезиальная часть губной поверхности более выпукла, чем дистальная. Имеются также вестибулярные углубления с валиками и две бороздки. Нёбная поверхность в целом имеет вогнутость, а в области режущего края — плоская. Ближе к шейке нёбная поверхность более выражена и имеет значительно более выраженное утолщение, которое получило название зубного бугорка. Аппроксимальные поверхности -треугольной формы с овальной'вершиной. Мезиальный угол четко выражен, а дистальный имеет некоторую закругленность

- Мезиодистальный размер центральных резцов значительно больше у режущего края, чем в области шейки, поэтому аппроксимальные поверхности по направлению от режущего края к шейке постепенно сходятся. Коронки центральных верхних резцов имеют большие, чем у боковых резцов размеры, а их корни — самые массивные, из всех резцов

ФОРМА КРОНОК ЦЕНТРАЛЬНОГО И БОКОВОГО РЕЗЦА

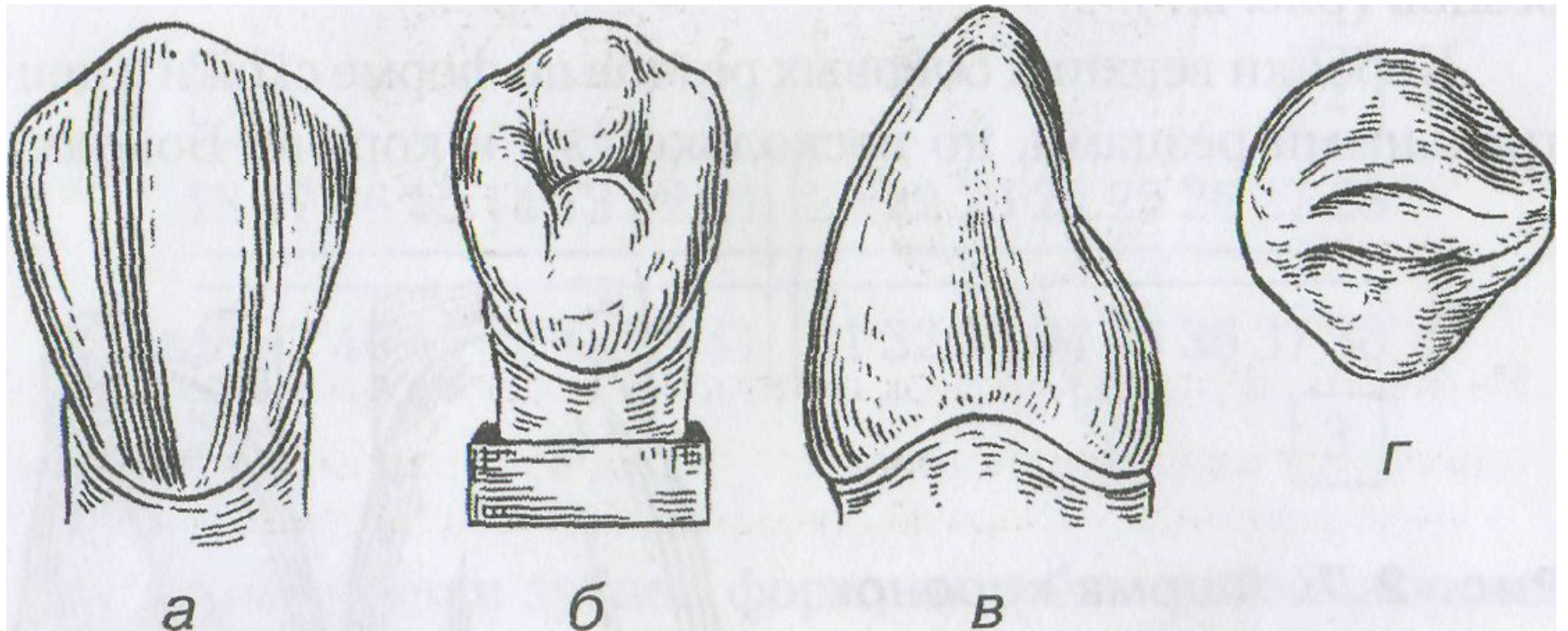


- Коронки верхних боковых резцов по форме схожи с центральными резцами, но несколько уже и короче. Боковые резцы имеют слегка удлинённую прямоугольную форму (вид долота с закруглением латерального угла). Вестибулярная поверхность коронки бокового резца более выпукла, с двумя продольными углублениями, закругление дистального угла выражено четче, чем у центральных резцов. Нёбная поверхность вогнутая, треугольной формы, с боковыми валиками, сходящимися у шейки в нёбный бугорок. В середине нёбной поверхности имеется небольшое углубление — слепая ямка. Режущий край имеет скос от мезиальной поверхности к дистальной (мезиальный угол — прямой, дистальный — тупой). Закругление дистального угла более выражено, чем у центральных

Клыки верхней челюсти

- Клыки верхней челюсти являются самыми мощными из передней группы зубов. Располагаясь на границе перехода передней группы зубов в жевательную, они воспринимают функциональную нагрузку, направленную в разных плоскостях. Вестибулярная (губная) поверхность выпуклая, имеет хорошо выраженный продольный валик. Валиком губная поверхность делится на мезиальную и дистальную части и имеет выраженную выпуклость у шейки зуба. Медиальная часть губной поверхности уже дистальной и более выпуклая в поперечном направлении, чем в продольном. Нёбная поверхность выпуклая треугольной формы с закругленной вершиной.

КОРОНКА КЛЫКА ВЕРХНЕЙ ЧЕЛЮСТИ



- Контактные поверхности тоже треугольной формы и суживаются к корню зуба. В отличие от резцов клык имеет бугор, разделяющий режущий край на две неровные части. Мезиальная часть режущего края короче дистальной. Клыки правой и левой сторон можно легко отличить по режущему краю и фасеткам на вестибулярной поверхности. Клыки имеют мощный конусовидный корень, который сжат с боков и изогнут.

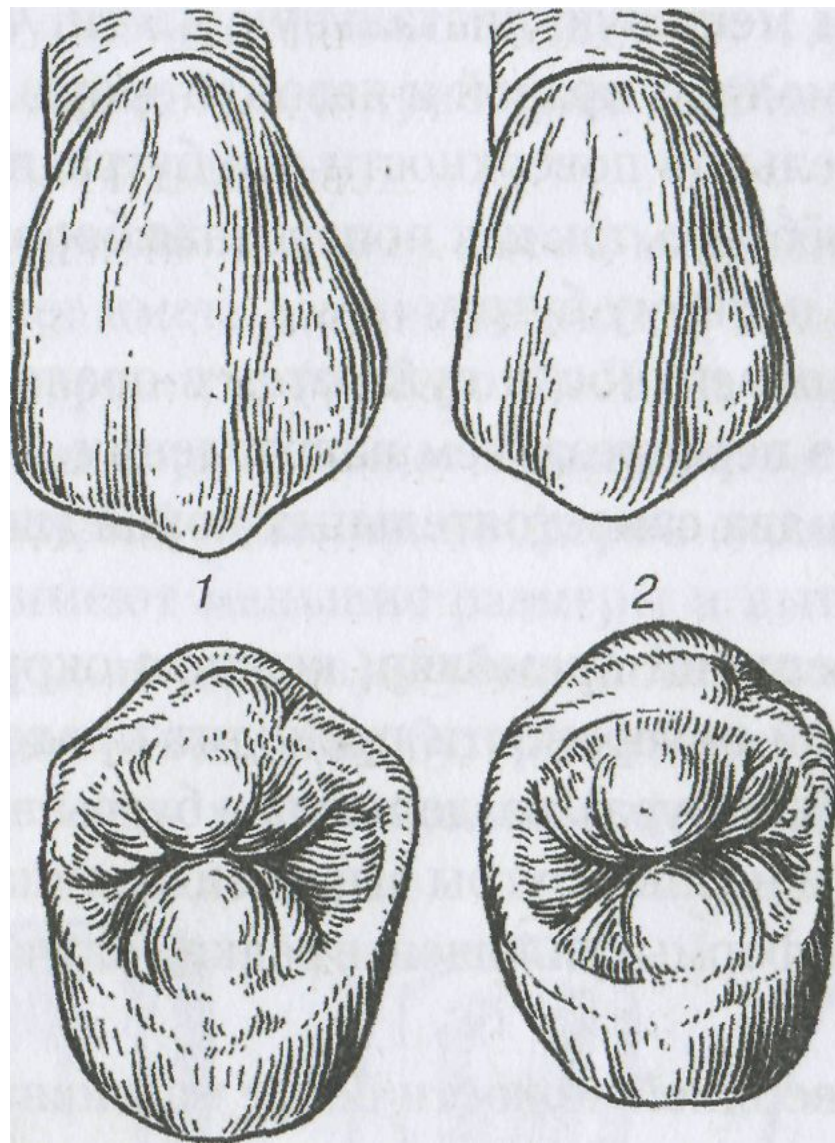
Премоляры верхней челюсти

- Имеют цилиндрической формы коронки , четырехугольную жевательную поверхность, на которой расположено по два бугра, разделенных между собой поперечной бороздкой (фиссура).

Первый верхний премоляр

- Первый верхний премоляр: форма коронки приближается к прямоугольной ; щечная, боковые и нёбная поверхности выпуклые. При этом щечная поверхность и щечный бугорок несколько больше. Щечная поверхность как и у клыков, делится вертикальным валиком на большую мезиальную и меньшую дистальную части, что позволяет отличить премоляры правой и левой стороны.
- На жевательной поверхности два бугра, при этом щечный больше нёбного, так как поперечная бороздка расположена ближе к нёбному бугру.
- Боковые поверхности сужаются с оральной стороны.

ФОРМА КРОНОК ПЕРВОГО И ВТОРОГО ПРЕМОЛЯРОВ



Второй верхний премоляр

- Второй верхний премоляр: коронка округлой формы, на жевательной поверхности проходит продольная глубокая бороздка (фиссура), разделяющая бугры в форме буквы «Н», щечный и нёбный бугры выражены одинаково. Корень конусовидной формы, уплощен, в редких случаях расщепляется на два.

Моляры верхней челюсти

- Моляры верхней челюсти более массивные и расположены на альвеолярной дуге по прямой, являющейся продолжением линии, идущей от первого премоляра. Имеют по три корня: один нёбный и два щечных (передний щечный больше заднего щечного).

Первый верхний моляр

- Первый верхний моляр: коронка слегка вытянута в переднезаднем направлении; жевательная поверхность в форме усеченного ромба, имеет четыре бугра (два щечных, два нёбных), а также дополнительный бугорок на нёбной поверхности и хорошо выраженный эмалевый валик

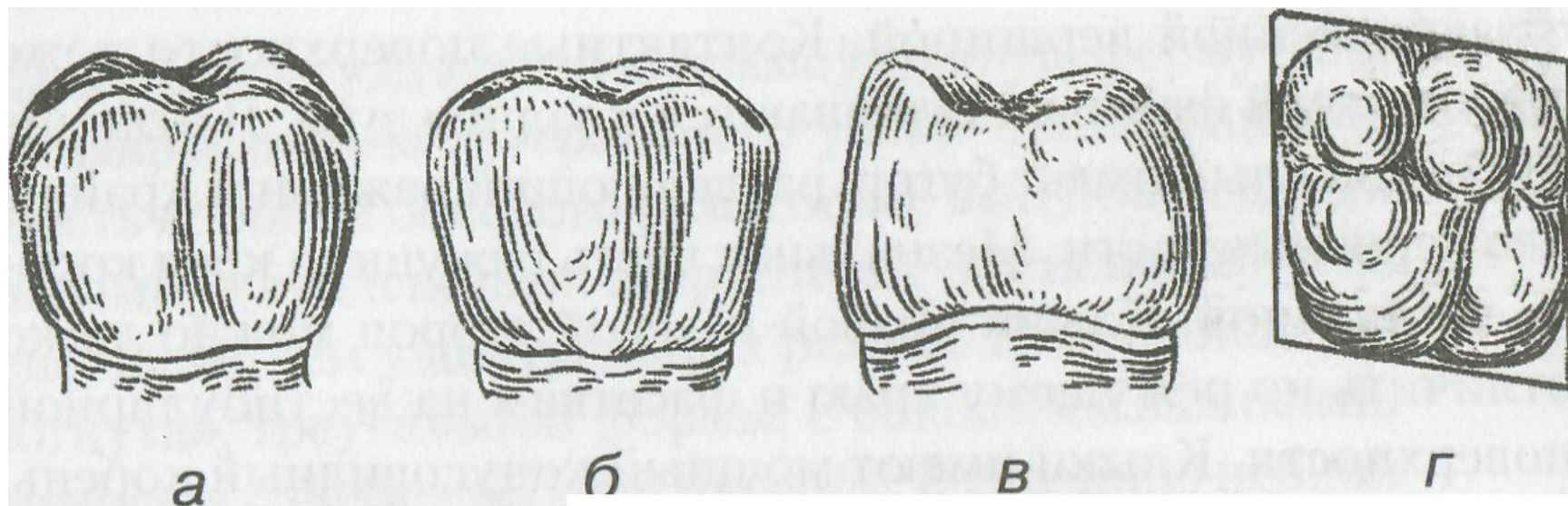
- Фиссуры жевательной поверхности расположены в форме буквы «Н» выше дистальных, самым крупным является мезиально-нёбный бугор. Вершины нёбных бугров имеют закругление, а щечные — несколько заострены. Нёбная поверхность коронки более выпуклая, чем щечная. Продольно на щечной поверхности имеются две выпуклости и углубление — слепая ямка. Мезиально-щечные и дистально-нёбные углы коронки — острые, а дистально-щечные и мезиально-нёбные — тупые.

- Вестибулярная поверхность коронки первого моляра отличается тем, что медиальный бугор выше и больше дистального. Вестибулярная поверхность состоит из двух вестибулярных поверхностей двух премоляров.
- Оральная поверхность коронки резко суживается к шейке, медиальный оральный бугор значительно больше дистального, поэтому фиссура, разделяющая их располагается значительно дистальнее от середины коронки.

- Медиальная поверхность более отлогая, чем дистальная. Дистальная поверхность более округлая.
- Жевательная поверхность имеет в схеме форму ромба. Вестибуло-оральный размер больше медиально-дистального .
- Медиально-вестибулярный и дистально-оральный бугры имеют острую форму, другие округлую. Схематично расположение фиссур на жевательной поверхности моляра можно представить в виде расположенной под углом буквы «Н», поперечная линия которой проходит по длинной диагонали ромба.
- Все фиссуры делят жевательную поверхность на четыре бугра: два вестибулярных и два оральных.
- Медиально-оральный бугор самый большой, дистально-оральный самый маленький.
- Медиально-вестибулярный выше орально-медиального и выше дистального-вестибулярного.

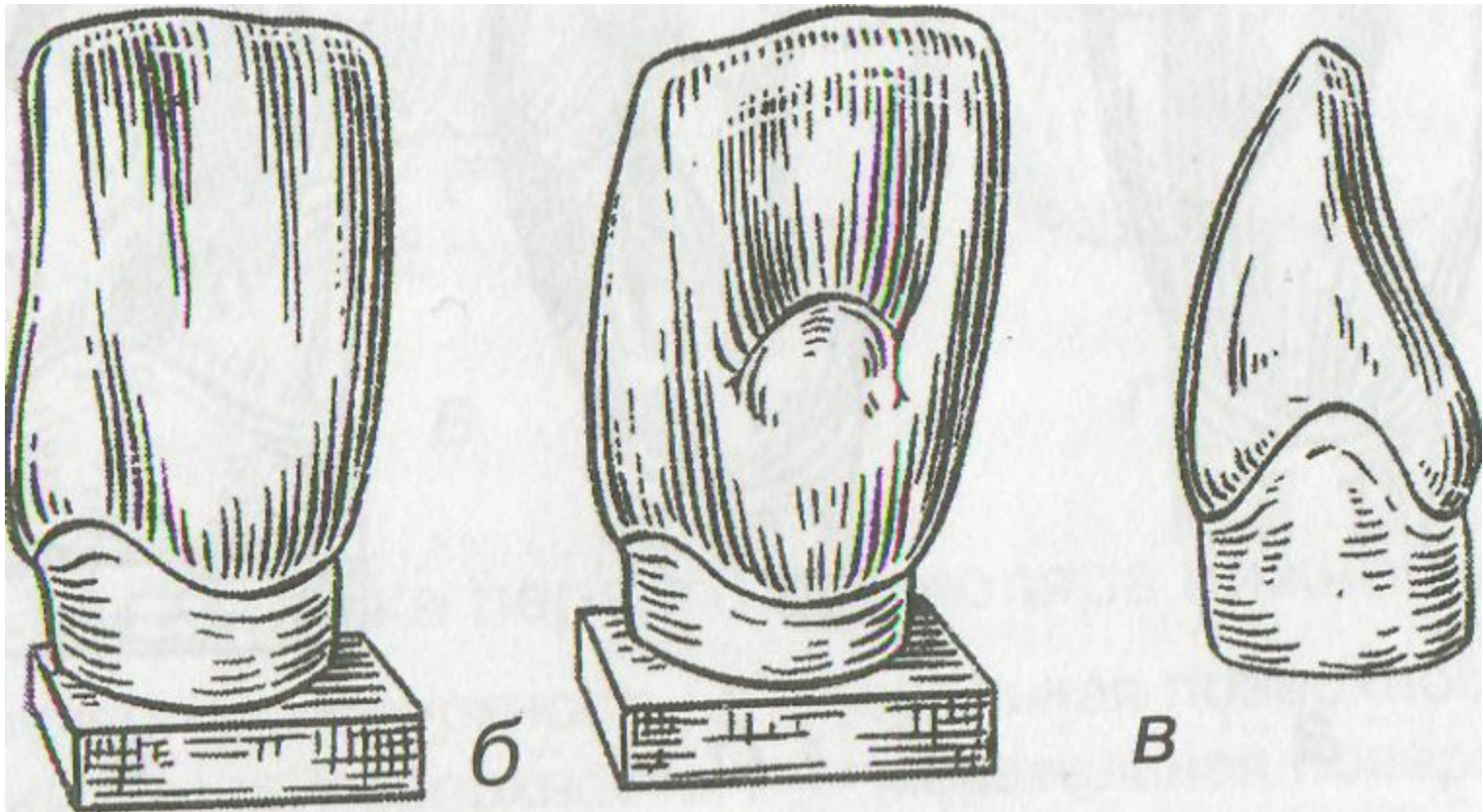
- **Второй верхний моляр:** коронка несколько меньше первого моляра. На жевательной поверхности четыре бугра (два щечных, два нёбных), мезиальные бугры несколько выше дистальных. Дистально-щечные и мезиально-нёбные углы коронки закруглены, а мезиально-щечные и дистально-нёбные углы — острые. Имеет три корня: 1 нёбный и 2 щечных (щечные иногда сращены).
- **Третий верхний моляр** — самый маленький среди всех моляров, может иметь различное количество бугров на жевательной поверхности (от 3 до 6). Чаще имеет три корня, хотя количество корней может варьировать от 1 до 5.

КОРНКА ПЕРВОГО МОЛЯРА ВЕРХНЕЙ ЧЕЛЮСТИ



- **Резцы нижней челюсти** по форме схожи с верхними резцами, но имеют меньшие размеры и вытянуты вертикально (вид узкого долота). Губная поверхность слегка выпуклая, язычная — вогнутая, бугорок отсутствует .
Центральные резцы несколько ниже и уже боковых, режущий край – прямой, тогда как у боковых резцов дистальные углы закруглены.

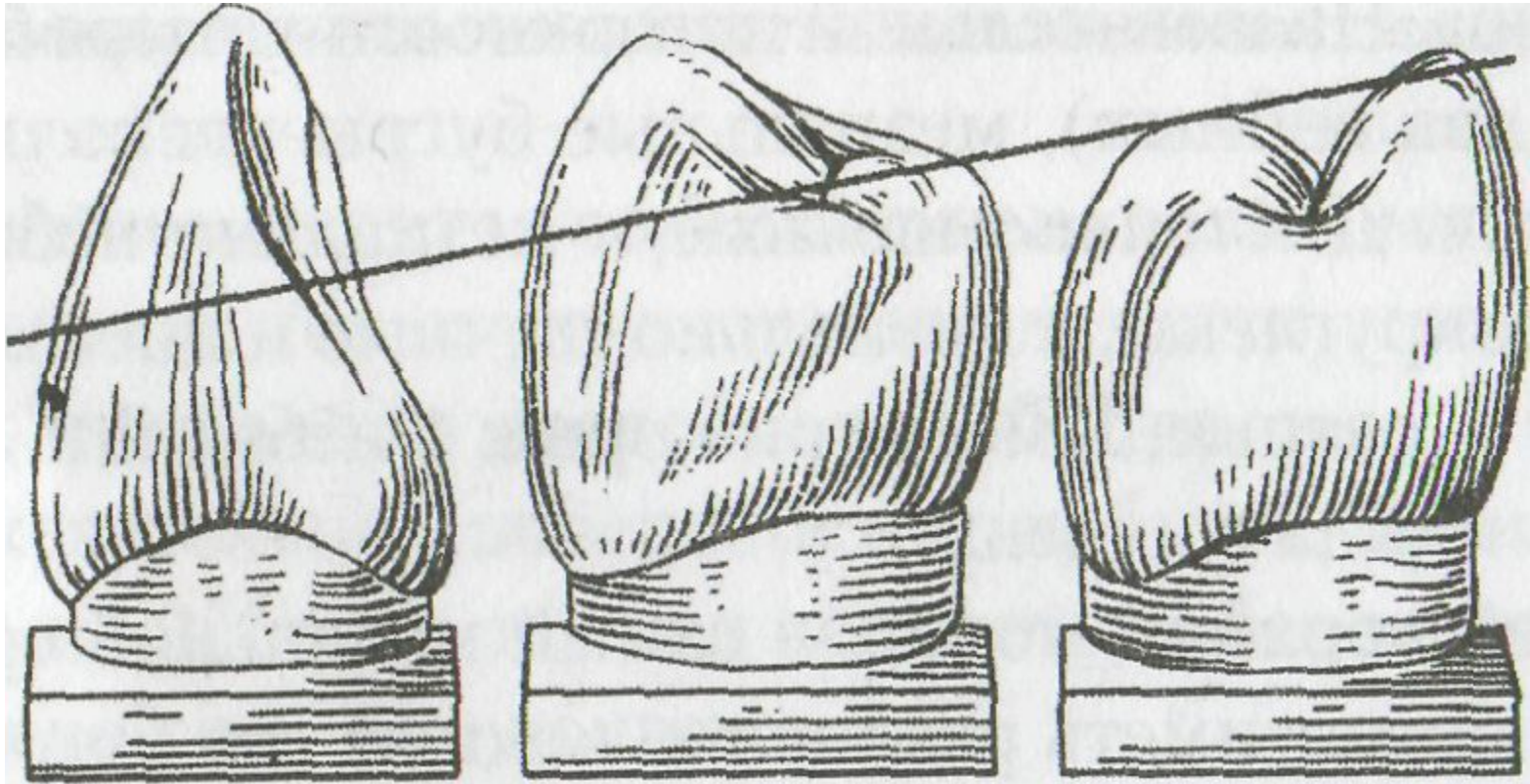
ЦЕНТРАЛЬНЫЙ РЕЗЕЦ НИЖНЕЙ ЧЕЛЮСТИ



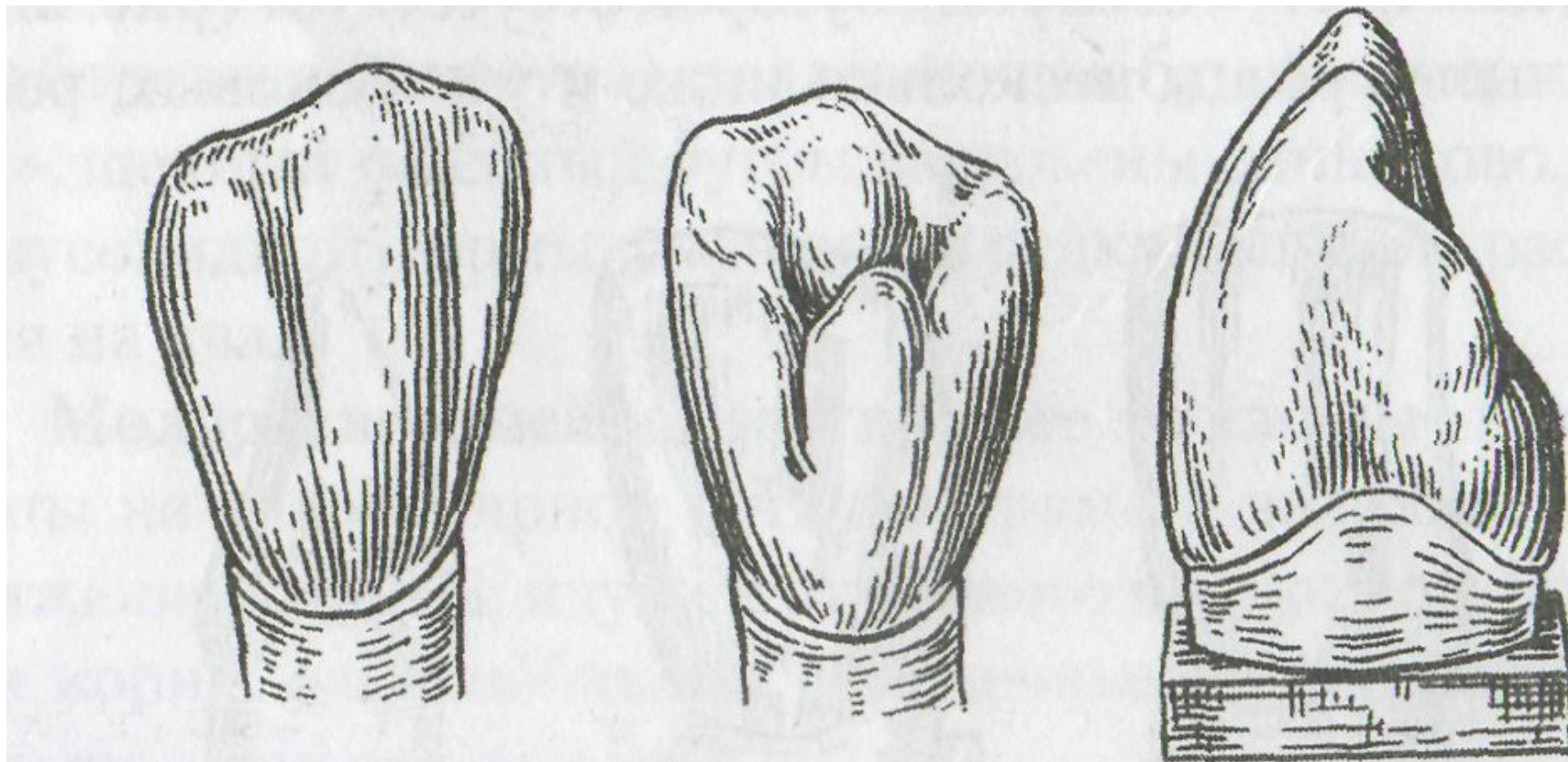
КУЛЫКИ НИЖНЕЙ ЧЕЛЮСТИ

- **Клыки нижней челюсти** имеют коронку конусовидной формы, по размерам меньше верхних клыков . Губная поверхность выпуклая . Язычная поверхность плоская или слабо вогнутая; зубной бугорок по режущему краю менее выражен, чем на верхнем клыке. С вестибулярной стороны коронка разделена продольным валиком на две стороны: медиальную меньшую и дистальную большую.
- Режущий край создается двумя сходящимися под углом отрезками (медиальным –меньшим и дистальным-большим), образующими у вершины угла режущий бугор.
- Коронки клыков выступают из дуги зубного ряда в трех направлениях: несколько выстоят по отношению к вестибулярным и оральным поверхностям коронок соседних зубов, режущие края выступают над режущими краями резцов.

Различие в высоте бугров клыка, первого (а) и второго премоляров нижней челюсти



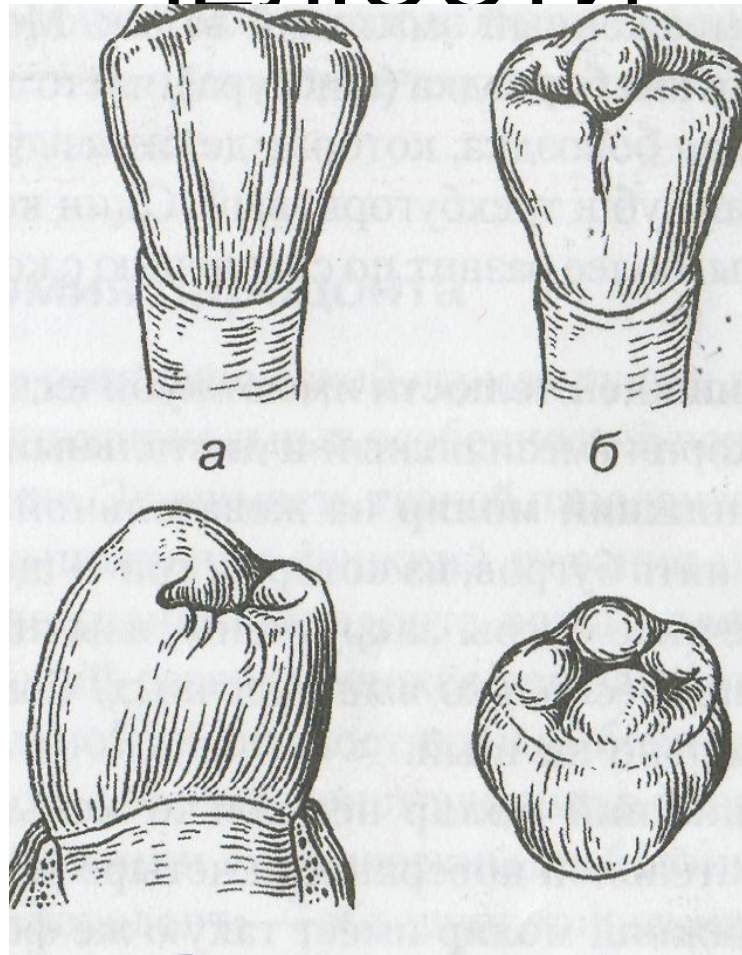
Клык нижней челюсти



ПЕРВЫЙ НИЖНИЙ ПРЕМОЛЯР

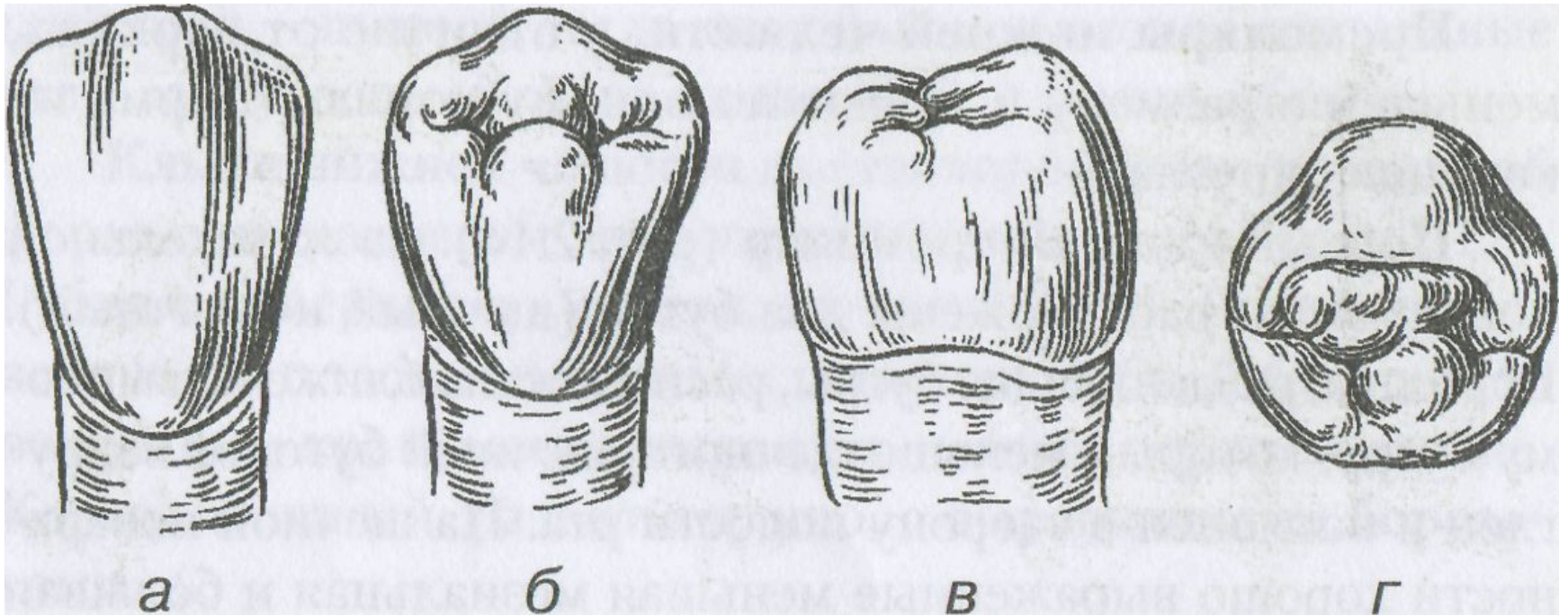
- **Первый нижний премоляр** : на жевательной поверхности расположены два бугра (щечный и язычный). Бороздка, разделяющая бугры, расположена ближе к язычному бугру, который меньше щечного, щечный бугорок закруглен и наклонен в сторону полости рта. На щечной поверхности хорошо выраженные меньшая мезиальная и большая дистальная фасетки, что позволяет отличать зуб правой и левой стороны.

КОРОНКА ПЕРВОГО ПРЕМОЛЯРА НИЖНЕЙ ЧЕЛЮСТИ



- **Второй нижний премоляр** по размеру больше первого премоляра, на квадратной жевательной поверхности два одинаково хорошо развитых равных бугра (язычный и щечный) и выраженный эмалевый валик. Между буграми проходит глубокая бороздка (фиссура), часто от нее отходит дополнительная бороздка, которая делит язычный бугор на два, превращая зуб в трехбугорковый.

КОРОНКА ВТОРОГО ПРЕМОЛЯРА НИЖНЕЙ ЧЕЛЮСТИ



МОЛЯРЫ НИЖНЕЙ ЧЕЛЮСТИ

- Имеют кубической формы коронку и два корня (мезиальный и дистальный).
- **Первый нижний моляр** на жевательной поверхности расположено пять бугров, из которых три — щечных и два — язычных. Щечные бугры закруглены, язычные заострены и расположены несколько выше щечных. Самый крупный бугор — мезиально-щечный.
- **Второй нижний моляр** несколько меньше первого и имеет на жевательной поверхности четыре равных бугра.
- **Третий нижний моляр** имеет такую же форму, как первый и второй, но количество бугров может быть различным (иногда до 6), корни могут срастаться.

ЗУБНОЙ РЯД

- Зубы располагаются на челюсти таким образом, что образуют кривую. На верхней челюсти кривая имеет форму эллипса. Зубной ряд несколько наклонен вперед и наружу, что обусловлено веерообразным расхождением коронок и сближением корней. На нижней челюсти зубы расположены в форме параболы.

- По отношению к альвеолярному отростку
- нижние резцы и клыки расположены перпендикулярно, жевательные зубы несколько наклонены в язычную сторону. Такое расположение зубов способствует их устойчивости на челюсти не только в покое, но и во время выполнения функции.

ЗУБНЫЕ РЯДЫ ВЕРХНЕЙ И НИЖНЕЙ ЧЕЛЮСТЕЙ.

