

НІМЕЧЧИНА У 20–30 РОКИ ХХ СТОЛІТТЯ

Встановлення нацистської диктатури в
Німеччині

Опорні поняття і дати

▣ Опорні поняття:

- ▣ Нацизм;
- ▣ Антисемітизм;
- ▣ Геноцид;

▣ Опорні дати:

- ▣ 1933 р. – встановлення фашистської диктатури в Німеччині.

Й.Сталін: проголошення курсу на боротьбу комуністів з соціал - демократією

1. Зростання авторитету комуністів і соціал - демократів.
2. Підтримка нацистів з боку промисловців та середнього класу

Комуністи



Соціал - демократи



Нацисти



30.01.1933р. – президент Гінденбург призначає А. Гітлера рейхсканцлером



Прихід А.Гітлера до влади

Встановлення нацистської диктатури
1933р.

```
graph TD; A[Встановлення нацистської диктатури 1933р.] --> B[Заборона всіх партій, крім НСДАП (1933р.)]; A --> C[Право видання законів, які суперечили конституції 1933р.]; A --> D[1934р. - Гітлер отримав повноваження президента]; A --> E[1934р.- ліквідація ландтагів]; A --> F[Заснування таємної поліції - гестапо.]; A --> G[Загальна трудова повинність (1938р.)]; A --> H[Мілітаризація економіки];
```

Заборона всіх партій, крім
НСДАП (1933р.)

Право видання законів, які
суперечили конституції 1933р.

1934р. - Гітлер отримав
повноваження президента

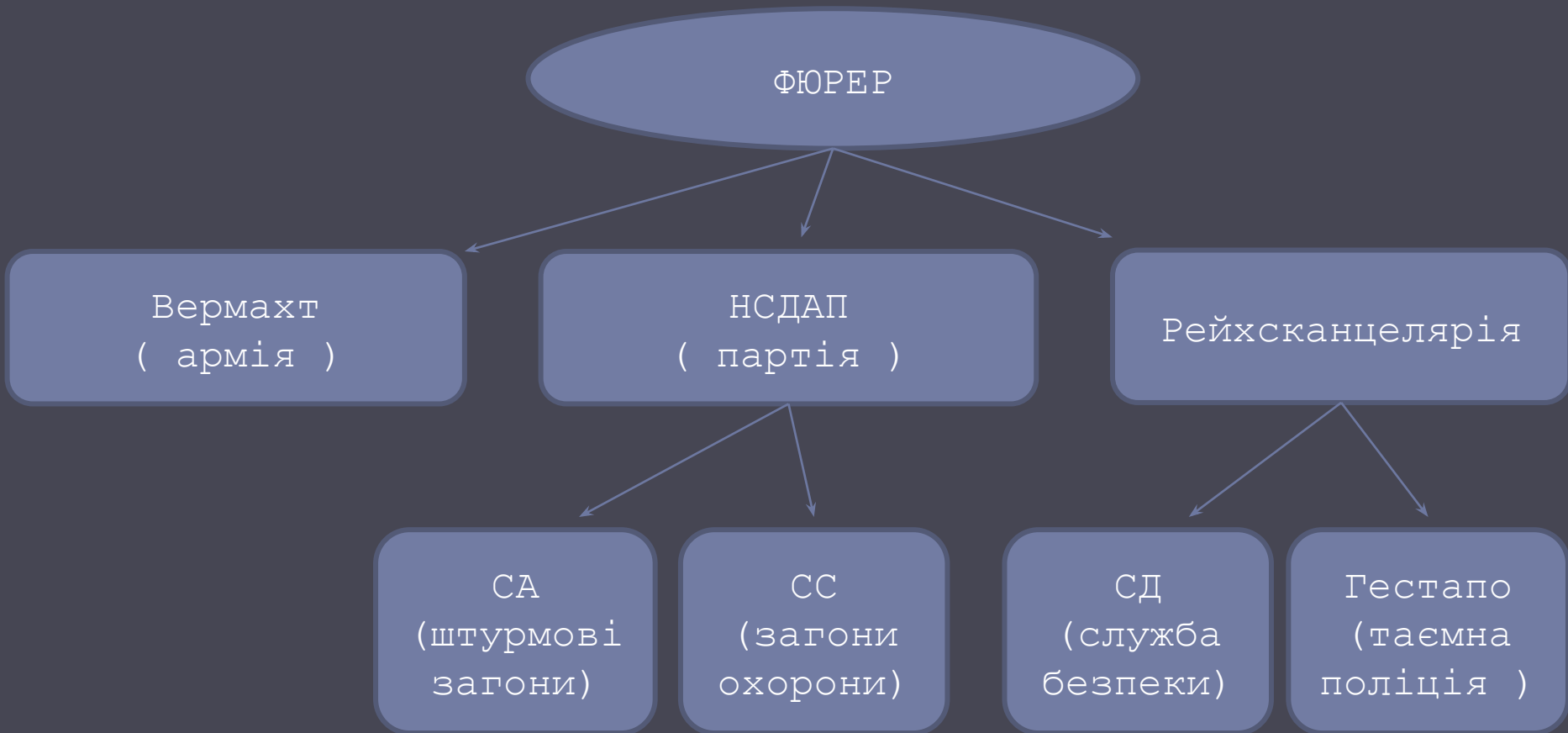
1934р.- ліквідація ландтагів

Заснування таємної поліції
- гестапо.

Загальна трудова
повинність (1938р.)

Мілітаризація економіки

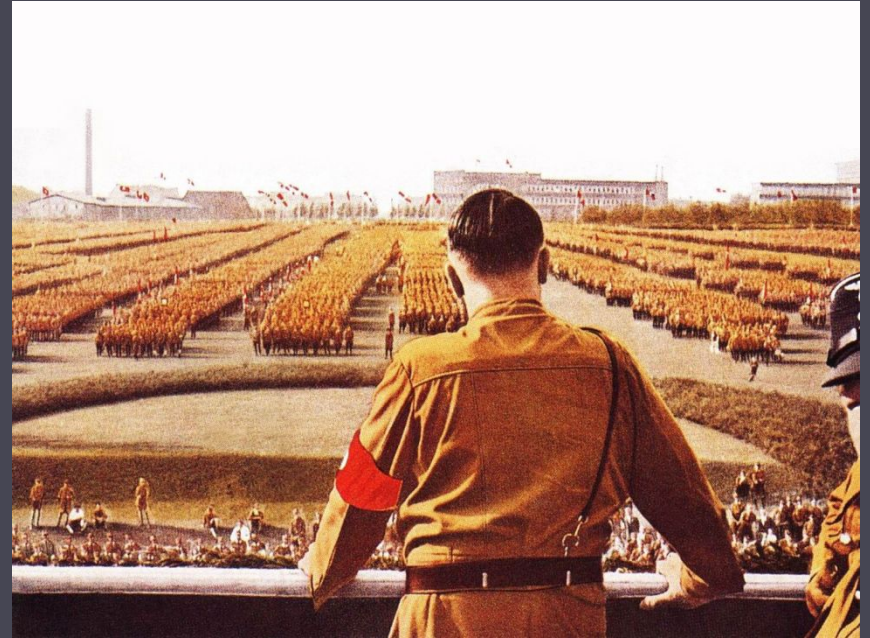
Структура влади в нацистській Німеччині



Нацизм

Нацизм – крайня права націоналістична течія, що визнає право на існування у світі виключно німецької «арійської» нації. Інші нації повинні бути або ліквідовані (євреї, турки або перетворені на рабів слов'яни).

Нацизм – німецька форма фашизму, яка проголосила політику расизму, народного суспільства, культ фюрера, антисемітизм, антикомунізм, військової експансії.



Програмні засади нацизму

- ❖ відновлення могутності Німеччини шляхом об'єднання всіх німців;
- ❖ утвердження панування Німецької імперії в Європі, головним чином на слов'янських землях;
- ❖ очищення німецької території від «інородців», перш за все євреїв;
- ❖ ліквідація парламентського режиму, заміна його відповідною німецькому духу вертикальною ієрархією, при якій воля народу уособлюється в особі вождя, який наділений абсолютною владою;
- ❖ звільнення народу від диктату світового фінансового капіталу і всебічна підтримка дрібного та ремісничого виробництва, творчості осіб вільних професій.



Гітлер на з'їзді нацистської партії в момент прийняття програми, Нюрнберг, 1933 р.

Формування нацистської ідеології

- ◆ Що потрібно, на
вашу думку, було
зробити, щоб всі
німці думали по –
нацистські?

«Той, хто починає
зі спалення книг,
може закінчити
спаленням людей»

Г.Гейне

10.05.1933р –
публічне спалення
нацистами на площі
біля Берлінського
університету книг,
написаних
«неарійцями»

Формування нацистської ідеології

Дитячі організації нацистської Німеччини

НСДАП (з 18 років)	Ліга німецьких дівчат (14-21 років)
Гітлерюгенд (14-18 років)	Юнг-мендель (6-14 років)
Юнг-фельд (10-14 років)	
Пімф (6-10 років)	

Alle 10jährigen zu uns

Політика антисемітизму



- ▣ **Антисемітизм** – політика гітлерівського уряду, спрямована проти євреїв.
- ▣ Євреям **було заборонено** займатися громадськими справами, викладати в школах і університетах, практикувати лікарями, стоматологами і юристами, в їхніх паспортах ставили спеціальні позначки й усім жінкам дописували ім'я Сара, а чоловікам – Ізраїль.
- ▣ У квітні 1933 р. НСДАП закликала до бойкоту єврейських магазинів і фірм.
- ▣ В ніч з 9 на 10 листопада 1938 р. нацисти влаштували різню, що увійшла в історію як «кришталева ніч» та примусили євреїв сплатити контрибуцію в 1 млрд марок.

Політика геноциду гутлерівського уряду



Adolf Hitler

- ▣ Геноцид – повне або часткове знищення національної, етнічної, расової, релігійної групи людей.
- ▣ Проведення автаназії (до 1941р. – 70 тис. чол);
- ▣ Примусова стерилізація (1934 – 1939рр. – 320тис.чол);
- ▣ Створення спеціальних закритих районів – гето.
- ▣ Створення концентраційних таборів (Дахау).

Зовнішня політика Німеччини

- ▣ 1933 – 1935рр:
 - ◆ Відміна всіх обмежень на переозброєння армії;
 - ◆ Введення загальної військової повинності;
 - ◆ Зняття обмежень на морські озброєння;
 - ◆ Введення військ у демілітаризовану Рейнську область.
- ▣ 1936 – 1939рр:
 - ◆ 1936р. – участь у громадянській війні в Іспанії;
 - ◆ 1938р – приєднання (аншлюс) Австрії;
 - ◆ 1939р. – окупація Чехословаччини;
 - ◆ 01.09.1939р. – напад Німеччини на Польщу. Початок Другої світової війни.