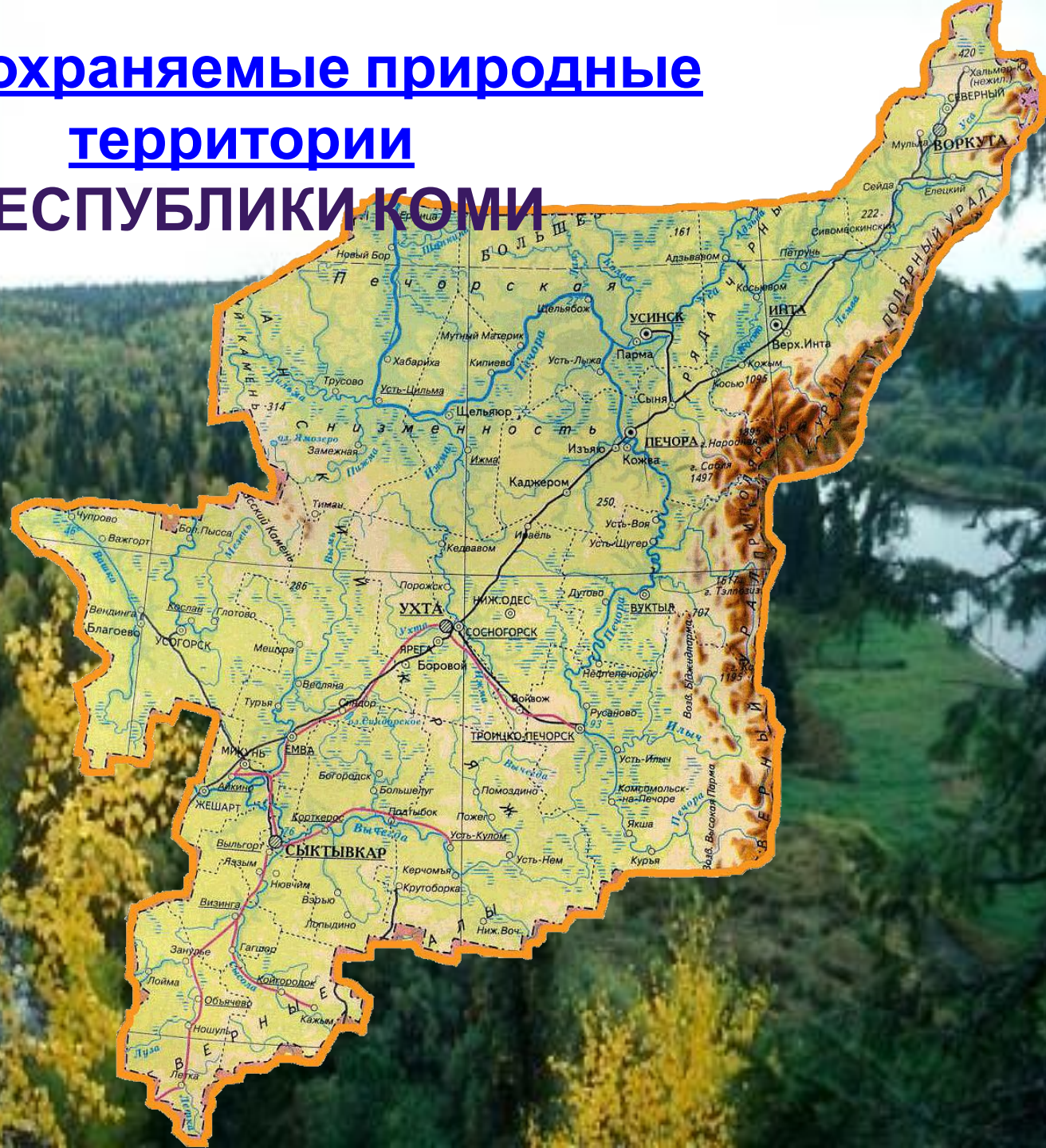


Особо охраняемые природные территории территории РЕСПУБЛИКИ КОМИ

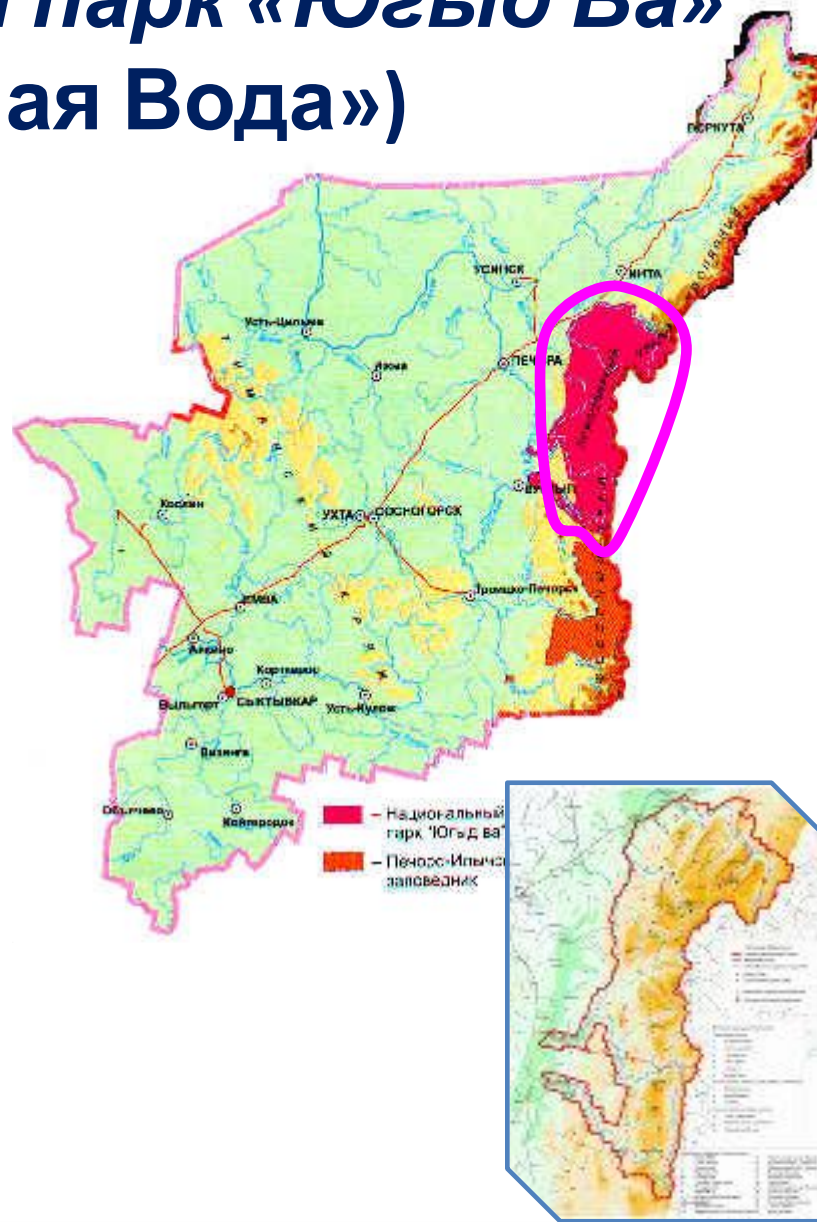


Национальный парк «Югыд Ва» («Светлая Вода»)

«Югыд Ва» создан 23 апреля 1994 года по Постановлению Правительства РФ.

Его территория находится в трех районах Республики Коми: Печорском, Вуктыльском и Интинском.

Парк расположен на западных склонах Приполярного и Северного Урала, на границе Европы и Азии.

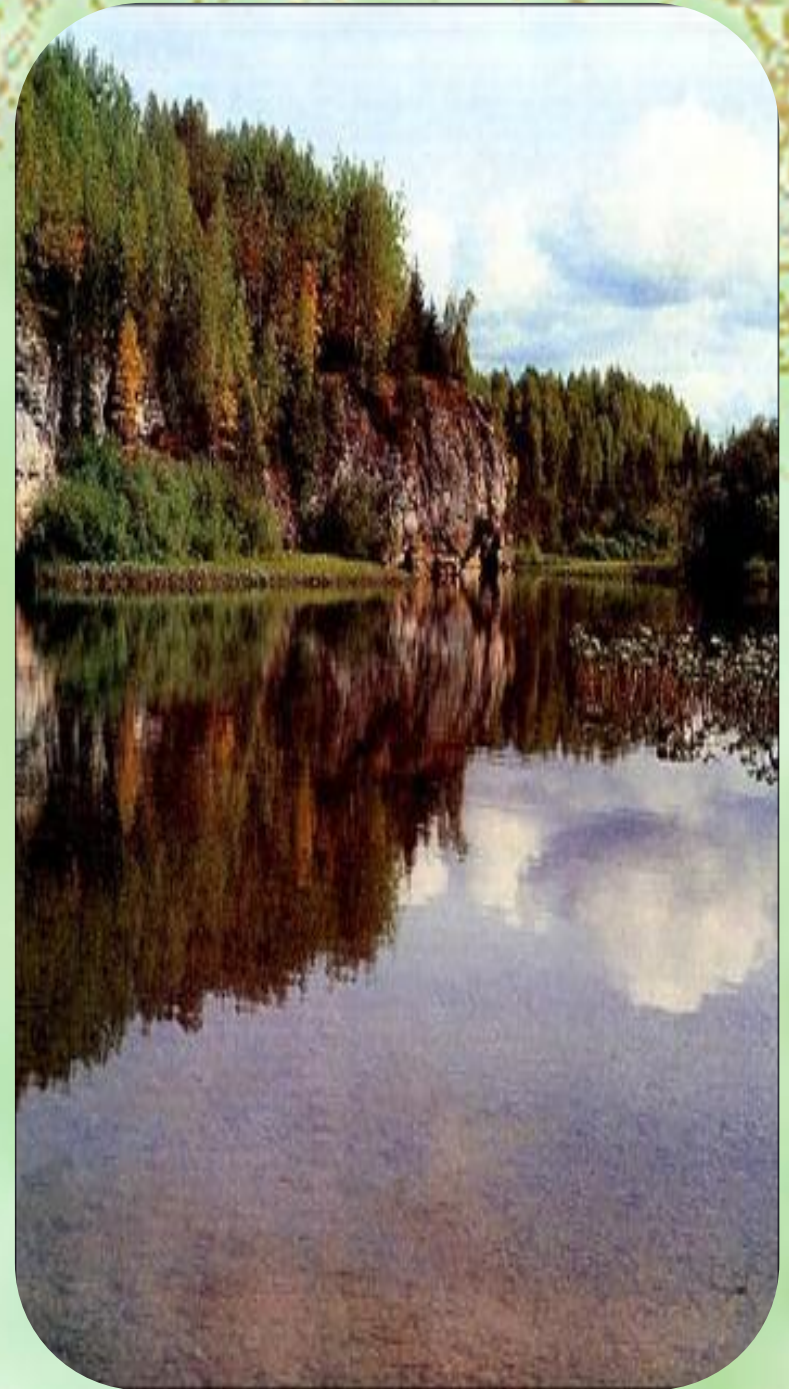


Печоро-Илычский заповедник – уникальная территория земного шара

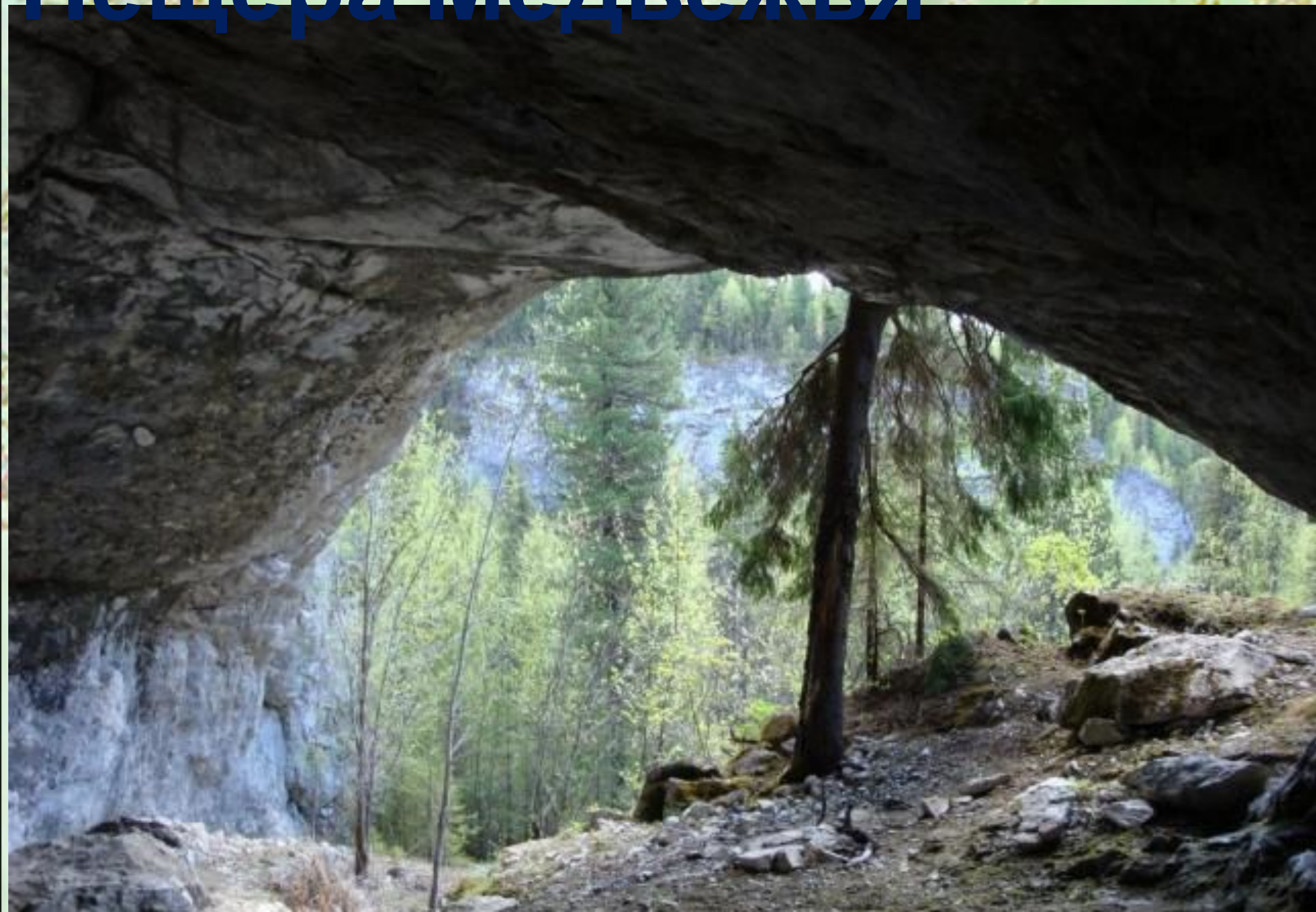
Республика Коми. Троицко-Печорский район.

Был создан 4 мая 1930 году для охраны и изучения крупнейшего участка девственной тайги Европейской России. Площадь заповедника составляет 3,3 миллиона гектаров. Это самый крупный из оставшихся в Европе массивов первичных лесов. Заповедник расположен на западном склоне Уральских гор.





Пещера Медвежья



В 1949 г. в заповеднике
была создана
лосеферма. Главной
целью организации
лосефермы было
одомашнивание лося.



Мань-Пупу-Нёр — столбы выветривания



Геологический памятник в **Троицко – Печорском** районе на горе Мань-Пупу-нёр (что на языке манси означает «Малая гора идолов») иначе, чем чудом и не назовешь.



КЕДРОВЫЕ ЛЕСА (кедровник, кедрачи)

Кедр сибирский – прекрасное, мощное дерево, живет очень долго, до 500 лет и более, достигая при этом 30 м высоты и пол подутора метров в диаметре.

- Кедровые заповедники на территории Республики встречаются в Печоре, Инте, Вуктыле, Ухте,*



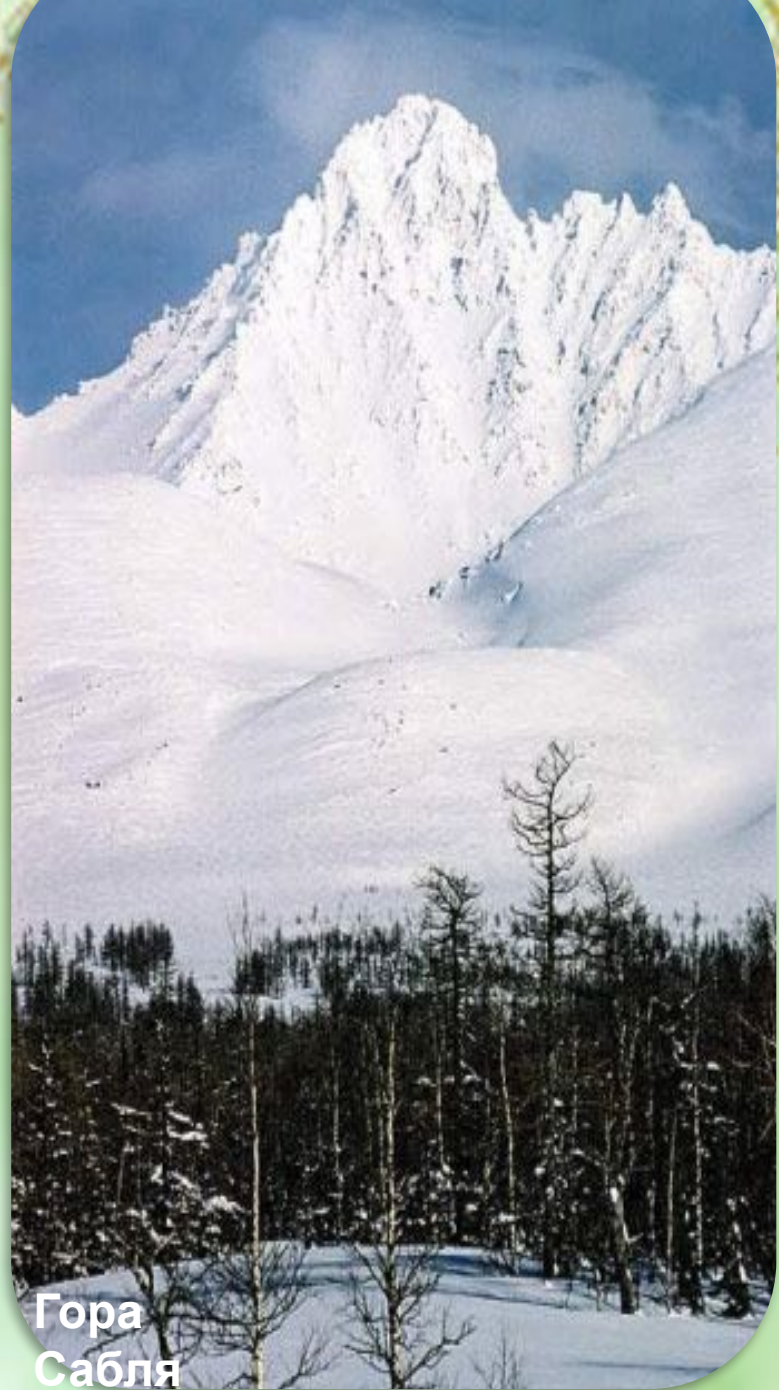
Охраняемые болота



В список охраняемых болот на территории республики были включены *113* болотных массива, общей площадью *561* тыс. га (*17,3%* площади всех болот Коми)



Горное озеро



Гора
Сабля



ФОНД
"СЕРЕБРЯНАЯ ТАЙГА"



Модельный лес «Прилузье» - территория, на примере которой демонстрируются новые подходы к ведению лесного хозяйства с учётом особенностей региона.

Реализует проект Модельный лес «Прилузье» Коми региональный некоммерческий фонд «Серебряная тайга», созданный в 2002 году на основе Сыктывкарского Отделения Всемирного фонда дикой



Особенности рельефа и характер почвенных грунтов обуславливают ограниченное распространение болот - 1,2% площади лесничества. Малая площадь болот является одной из главных отличительных особенностей описываемой территории, в общем-то, не характерной для лесов Севера.

Охраняемые территории Княжпогостского района



Синдорское
озеро

На территории Княжпогостского района расположены: ботанический памятник природы - Кедръель, Синдорский комплексный заказник, 9 болотных заказников и Вымский ихтиологический заказник.

При подготовке презентации были использованы интернет – ресурсы:

<http://www.trpk.ru/photo/reserve/> фото Печоро-Илычский заповедник

<http://www.tomovl.ru/fishingline3.htm> Кедровые леса в Республике Коми

<http://www.ecotravel.ru/regions/reserves/1/4/80/> Печоро-Илычский Заповедник

<http://www.yugydva.komi.com/> Национальный парк «Югыд Ва»

<http://www.ecotravel.ru/regions/reservephotos/1/4/79/> фото Национальный парк «Югыд Ва»

<http://www.floranimal.ru/national/park.php?pid=133> Национальный парк «Югыд Ва»

<http://www.puteshest.ru/news/2008-06-02-27> фото столбы выветривания

<http://www.trpk.ru/> Печоро-Илычский Заповедник

<http://ummaspl.far.ru/sz/sz2.files/image005.jpg> фото природа

<http://www.vaertastour.ru/public/images/gallery/categories/17.jpg> фото природа

http://www.10onego.ru/foto/karelia_1252.jpg фото природа

<http://dutum.narod.ru/pages/map-komi.htm> карта Коми