



Особенности мотивации учения неуспевающих и слабоуспевающих школьников

Выполнил: студент 2 курса
заочного отделения
направления
«Педагогическое образование»
Егорова К.В.

Актуальность исследования:

одной из важных проблем современной школы является проблема *неуспеваемости школьников*.

Неуспеваемость ребенка рассматривалась многими педагогами и психологами как результат сложного взаимодействия определенных сторон его личности и тех или иных особенностей познавательных процессов.

В психолого-педагогической практике известно понятие «обучаемости», под которым понимается «восприимчивость к усвоению знаний». Детей с низкой восприимчивостью к усвоению знаний принято называть детьми с пониженной обучаемостью и отличать от детей с высокой обучаемостью и умственно-отсталых детей.

Проблема:

трудности в учебном процессе существенно мешают ребенку овладеть обязательной школьной программой.



Пути решения проблемы:

- эффективная работа учителя со слабоуспевающими учениками возможна лишь с выявлением психологических причин школьной неуспеваемости и их устранения;
- для оптимизации личностно-ориентированного подхода необходимо введение психолого- педагогического сопровождения образовательного маршрута слабоуспевающих школьников.

Теоретические аспекты психологических причин неуспеваемости школьников.

Практикой школы уже давно доказано, что каждый школьник, не имеющий каких-либо органических дефектов, может усвоить знания в объеме школьной программы, однако не во всех случаях удастся достигнуть необходимого уровня усвоения, и отдельные учащиеся с трудом усваивают учебный материал.

Способы изучения факторов неуспеваемости специалистами разных отраслей педагогической науки:

- дидакты основным объектом изучения делают педагогические условия, особенности учебно-воспитательного процесса, которые способствуют преодолению неуспеваемости;
- психологи направляют внимание на изучение особенностей личности неуспевающих учащихся, проявляющихся в процессе учения, на выявление своеобразия самого процесса их учебной деятельности.

Теоретические аспекты психологических причин неуспеваемости школьников.

Причины неуспеваемости, зависящие от самого учащегося (А.М. Гельмонт):

- плохая подготовленность и значительные пробелы в знаниях;
- отрицательное отношение к учению;
- отсутствие привычки к организованному труду, недостаточный уровень общего развития.

Показатели, на основе которых могут быть рассмотрены различия в поведении детей и особенности их личности (В.И. Самохвалова):

- отношение к учению;
- организация учебной работы;
- усвоение знаний и навыков.

Теоретические аспекты психологических причин неуспеваемости школьников.

Работы Н.А. Менчинской и З. И. Калмыковой показали, что учащиеся **не знают рациональных приемов запоминания учебного материала и не умеют мыслить**, что они не обучены этим умениям.

Н.С. Лейтес ввел понятие «**психологических компонентов усвоения**», под которыми он понимал связанные многогранные стороны психики учащихся, без активизации и соответствующей направленности которых обучение не достигает цели. К таким **компонентам** относятся:

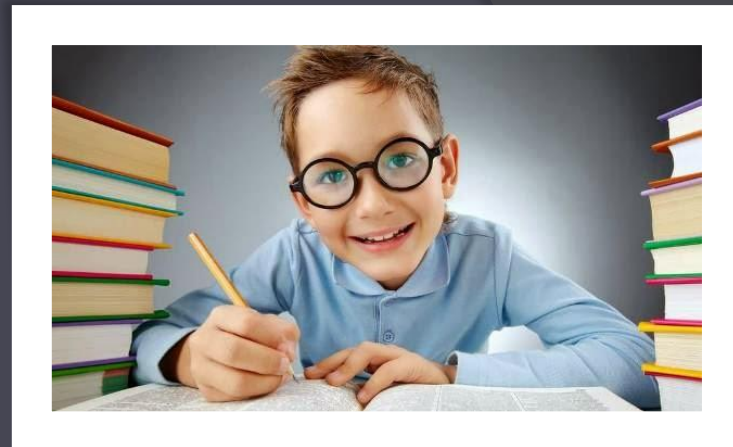
- положительное отношение учащихся к учению;
- процессы непосредственного чувственного ознакомления с материалом;
- процесс мышления как процесс активной переработки полученного материала;
- процесс запоминания и сохранения полученной и обработанной информации.

Сохраняет свое значение введенное Л. С. Выготским понятие «**зоны ближайшего окружения**», которое означает умственные возможности учащихся, реализующиеся в условиях сотрудничества со взрослыми, при их помощи.

Причины школьной неуспеваемости.

Классификация причин:

- особенности организма школьника;
- особенности личности школьника;
- бытовые условия;
- гигиенические условия в школе;
- особенности воспитания в семье;
- особенности обучения и воспитания в школе.



К причинам внутреннего плана относятся дефекты здоровья детей, их развития, недостаточный объем ЗУН.

К причинам внешнего порядка отнесены, в первую очередь, педагогические:

- а) недостатки дидактических и воспитательных воздействий;
- б) организационно-педагогического характера (организация педпроцесса в школе, материальная база);
- в) недостатки учебных планов, программ, методических пособий, а также недостатки внешкольных влияний, включая и семью.

Классификация групп неуспевающих детей.

Неуспевающий ученик - это ребёнок, который не может продемонстрировать тот уровень знаний, умений, скорость мышления и выполнения операций, который показывают обучающиеся рядом с ним дети.

Некоторые категории детей, которые считаются неуспевающими:

1. Дети с ЗПР - это те, у которых по различным причинам произошли отклонения от возрастных норм.
2. Недостаточно развитые для школы дети (они составляют 1/4 всех неуспевающих).
3. Функционально не созревшие дети.
4. Ослабленные дети.
5. Системно-отстающие дети.
6. Нестандартные дети.
7. Депривированные семьёй и школой дети.



Мероприятия в ходе реализации психолого- педагогического проекта в течение учебного года:

- ✓ Выявление учащихся, испытывающих трудности в обучении.
- ✓ Изучение психологических особенностей детей. Определение основных трудностей, возникающих у детей в обучении.
- ✓ Проведение диагностических мероприятий.
- ✓ Анализ медицинских карт учащихся.
- ✓ Осуществление коррекционно-развивающей деятельности (проведение развивающих занятий).
- ✓ Проведение диагностических мероприятий (итоговый срез).
- ✓ Проведение консультаций с родителями, учителями по результатам проведённой коррекционно-развивающей работы.
- ✓ Отчётность о



Симптоматика основных трудностей при обучении школьников отдельным предметам (чтению, письму, математике):

- «зеркальное» написание букв;
- прочтение слов с ошибками (пропуск букв, перестановка слогов, замена предыдущих букв с последующими);
- очень медленный темп письма;
- ребёнок с ошибками списывает с доски;
- затруднения при определении последовательности звуков в слове;
- затруднения в счёте, отсутствие устойчивых навыков счёта;
- смешивание действий сложения и вычитания, умножения и деления;
- плохое запоминание прозы и стихотворений;
- потеря строки при чтении.



Психологические особенности слабоуспевающих школьников:

- низкий уровень развития познавательных способностей (особенно мышления и речи);
- несформированность мотивов учения на его начальном этапе;
- лёгкие нарушения функций эмоционально-волевой сферы;
- ярко выраженная психическая инфантильность, охватывающая эмоционально-волевою и другие сферы личности;
- тотальная психологическая неготовность к школьному обучению.

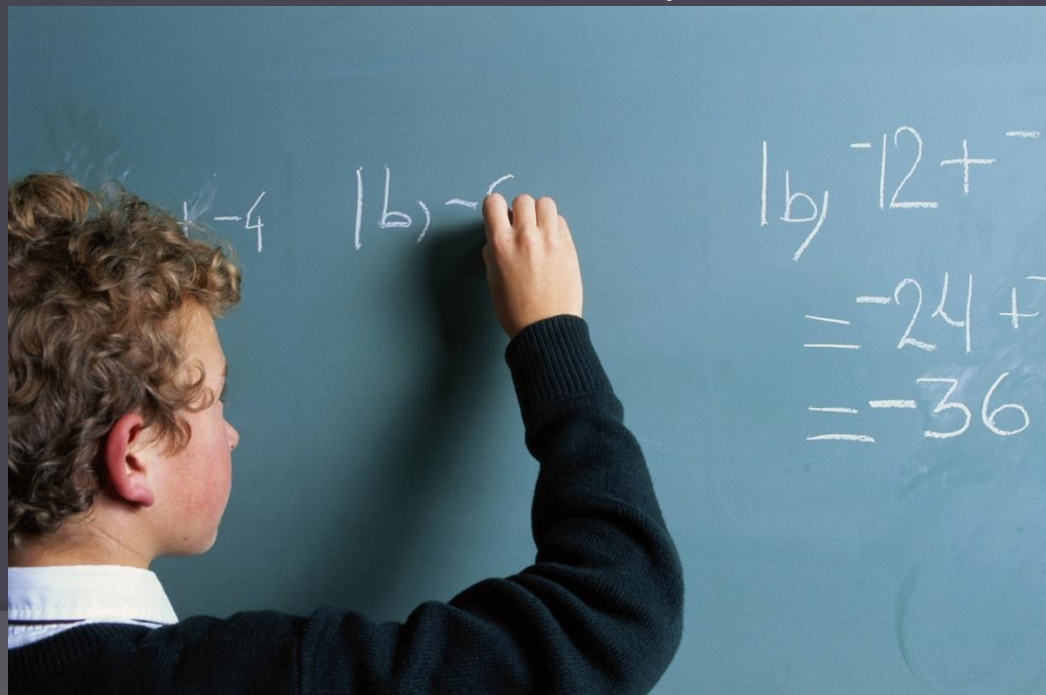


Психодиагностические мероприятия.

Психодиагностические задания направлены на:

- определение концентрации внимания, развития памяти;
- определение особенностей восприятия;
- определение особенностей мышления (уровень умственного развития);
- определение уровня саморегуляции;
- определение уровня познавательного развития.

Авторы диагностических методик: Э.Ф.Замбицявичене, Г.И.Вергелес, Л.А. Матвеева, А.И.Раев, Тихомирова Л.Ф., Басова А.В. и др.



Рекомендации по коррекции неуспеваемости школьников.

Виды поведения учителя, связанные с преодолением неуспеваемости у отдельных учеников класса, предложенные Ю.З. Гильбухом:

- сознательные попытки выяснить конкретные причины отставания в том или ином случае с тем, чтобы учитывать их при выборе коррекционных воздействий.
- попытки бороться лишь с проявлениями неуспеваемости.
- попытки преодоления неуспеваемости «внешним» путем (обвинение ученика в лени, применение указаний, жалобы родителям и др.).
- сознательное завышение оценок неуспевающим и «перетягивание» их из класса в класс



Рекомендации по коррекции неуспеваемости школьников.

Причиной неуспеваемости также могут являться индивидуальные недостатки ребенка. Многие из них исправляются именно в труде.

Важно:

1. приобщить ребенка к труду (это воспитательный и нравственный фактор);
2. давать ребенку больше времени при обдумывании ответа у доски;
3. помогать излагать содержание урока, используя план, схемы, плакаты;
4. дифференциация домашней работы учащихся.

Повторный курс - малоэффективен.

В связи с этим возникла идея и имеется довольно широкая практика создания специальных классов (и школ) как для неуспевающих учащихся с замедленным темпом развития, так и для второгодников и оставшихся на третий год в том же классе.

Рекомендации по коррекции неуспеваемости школьников.

Для успешного преодоления причин неуспеваемости рекомендуется:

1. изменить характер отношения учащихся к учению, характером их учебной работы;
2. воздействовать на ученика через ученический коллектив;
3. чтобы у текущего контроля был всеохватывающий характер;
4. чтобы ученик был активным субъектом учебно-воспитательного процесса;
5. включить овладение учебными умениями и навыками в учебные программы по каждому предмету;
6. проводить обучение так, чтобы оно в максимальной степени способствовало воспитанию каждого ученика как высоконравственной, творчески активной и социально зрелой личности.

Взаимоотношения между учителями и учащимися должны быть основаны на оптимистическом отношении учителя к каждому ученику. Учитель:

- должен верить в возможности и силы ученика;
- должен выявлять лучшие и сильные стороны каждого ученика и, опираясь на них, вместе с учеником бороться с его слабыми качествами.

Коррекционно-развивающие занятия.

Коррекционно-развивающая работа со слабоуспевающими учениками направлена на:

1. совершенствование движений и сенсомоторного развития;
2. коррекцию отдельных сторон психической деятельности;
3. развитие различных видов мышления;
4. коррекцию нарушений в развитии эмоционально-личностной сферы;
5. развитие речи;
6. расширение представлений об окружающем мире, обогащение словаря;
7. коррекцию индивидуальных пробелов в знаниях.



Система работы по формированию положительного отношения к учению у неуспевающих школьников.

Формируемые отношения	1-ый этап	2-ой этап	3-й этап	4-й этап
Отношение к содержанию учебного материала	Наиболее легкий занимательный материал независимо от его важности, значимости	Занимательный материал, касающийся сущности изучаемого	Существенный, важный, но не привлекательный материал	
Отношение к процессу учения (усвоения знаний)	Действует учитель, ученик только воспринимает	Ведущим остается учитель, ученик участвует в отдельных звеньях процесса	Ведущим становится ученик, учитель участвует в отдельных звеньях процесса	Ученик действует самостоятельно
Отношение к себе, своим силам	Поощрение успехов в учебе, не требующей усилий	Поощрение успеха к работе, требующих некоторых усилий	Поощрение успеха в работе, требующее значительных усилий	
Отношение к учителю (коллективу)	Подчеркнутая объективность, нейтралитет	Доброжелательность, внимание, личное расположение, помощь, сочувствие	Использование суждения наряду с доброжелательностью, помощью и др.	

Ключевые моменты в организации учебного процесса со слабоуспевающими детьми.

1. Для усиления эффективности работы со слабоуспевающими учащимися использовать новые образовательные технологии, инновационные формы и методы обучения:
 - лично – ориентированный подход (обучение строить с учетом развитости индивидуальных способностей и уровня сформированности умений учебного труда);
 - разноуровневую дифференциацию на всех этапах урока.
2. Организовать индивидуально-групповую работу, применяя дифференцированные тренировочные задания, инвариантные практические работы, дифференцированные проверочные работы, творческие работы по выбору.
3. На уроках и дополнительных занятий применять «Карточки помощи», «Памятки для учащихся», шире использовать игровые задания, которые дают возможность работать на уровне подсознания. В работе создаются специальные ситуации успеха.
4. При опросе слабоуспевающим школьникам дается примерный план ответа, разрешается пользоваться планом, составленным дома, больше времени готовится к ответу у доски, делать предварительные записи, пользоваться наглядными пособиями и пр.

Памятка «Психотерапия неуспеваемости».

1. «Не бей лежачего»
2. «Не более одного недостатка в минуту»
3. «За двумя зайцами погонишься...»
4. «Хвалить исполнителя, критиковать исполнение»
5. «Оценка должна сравнивать сегодняшние успехи ребенка с его собственными вчерашними неудачами»
6. «Не скупитесь на похвалу»
7. «Техника оценочной безопасности»
8. «Ставьте перед ребенком предельно конкретные и реальные цели»
9. «Ребенок должен быть не объектом, а соучастником оценки»
10. «Оценка должна выражаться в каких-либо зримых знаках»



Выводы.

1. Разработанная модель психолого- педагогического сопровождения образовательного процесса в начальной школе создаёт условия для развития и обучения слабоуспевающих школьников.
2. В ходе реализации педагогического проекта оказывается действенная помощь учителям в работе с учащимися, испытывающими трудности в обучении.
3. Эффективность коррекционно-развивающей работы очевидна, так как она обусловлена дифференцированным подходом к слабоуспевающим школьникам, ведёт к оптимизации процесса преодоления учебных трудностей.



Список используемой литературы

1. Актуальные психологические проблемы обучения и воспитания в школе // Сборник научных трудов под ред. Глоточкина А.Д. Тверь: из-во ТГУ, 1994.
2. Маркова, А.К. Формирование мотивации учения в школьном возрасте / Маркова А.К. - М.: Просвещение, 1983. – 96 с.
3. Программа работы со слабоуспевающими детьми [Электронный ресурс]. - Режим доступа:
<http://doc4web.ru/pedagogika/programma-raboti-so-slabouspevayuschimi-detmi.html>
4. Психологические причины неуспеваемости младших школьников [Электронный ресурс]. - Режим доступа:
<http://www.scienceforum.ru/2014/760/3853>

Вопросы по материалу:

1. *Какая проблема современной школы является одной из важных?*

- а) введение ЕГЭ и подготовка к ЕГЭ
- б) неуспеваемость школьников
- в) недостаток кадров для работы
- г) крайне небольшая активность школьников в участии в соц. работах

2. *К причинам **внутреннего плана** школьной неуспеваемости относятся...*

(выбрать 3 верных варианта)

- а) дефекты здоровья детей
- б) недостатки дидактических и воспитательных воздействий
- в) дефекты развития детей
- г) недостаточный объем ЗУН

3. *Кто из психологов ввел понятие «зоны ближайшего окружения»?*

- а) Н.С. Лейтес
- б) Л. С. Выготский
- в) В.И. Самохвалова
- г) А.М. Гельмонт

4. *Кто такой «неуспевающий ученик»?*

- а) ученик, который постоянно опаздывает на занятия
- б) ученик, не способный продемонстрировать тот уровень знаний и умений, который показывают обучающиеся с ним рядом
- в) ученик, который не готовит домашнюю работу, так как не успевает
- г) ученик, отстающий в уровне развития как в психическом, так и в физическом плане

5. *Как охарактеризовать единственное верное отношение учителя (педагога) к каждому ученику, особенно в случае, если это касается неуспевающих учеников?*

- а) пессимистичное. Педагогу необходимо постоянно говорить о том, что из ученика «ничего не получится» для того, чтобы максимально мотивировать его к учебе
- б) оптимистичное. Педагог должен верить в возможности и силы ученика
- в) реалистичное. Педагог должен хвалить ученика только тогда, когда он заслуживает похвалы, и наоборот – ругать тогда, когда тот заслуживает брани
- в) по ситуации. Каждый педагог делает так, как считает нужным

Ответы на вопросы по материалу:

1. *Какая проблема современной школы является одной из важных?*
 - *неуспеваемость школьников («б»)*

2. *К причинам **внутреннего плана** школьной неуспеваемости относятся...*
 - *дефекты здоровья детей («а»)*
 - *дефекты развития детей («в»)*
 - *недостаточный объем ЗУН («г»)*
3. *Кто из психологов ввел понятие «зоны ближайшего окружения»?*
 - *Л. С. Выготский («б»)*
4. *Кто такой «неуспевающий ученик»?*
 - *ученик, не способный продемонстрировать тот уровень знаний и умений, который показывают обучающиеся с ним рядом («б»)*
5. *Как охарактеризовать единственное верное отношение учителя (педагога) к каждому ученику, особенно в случае, если это касается неуспевающих учеников?*
 - *оптимистичное. Педагог должен верить в возможности и силы ученика («б»)*