

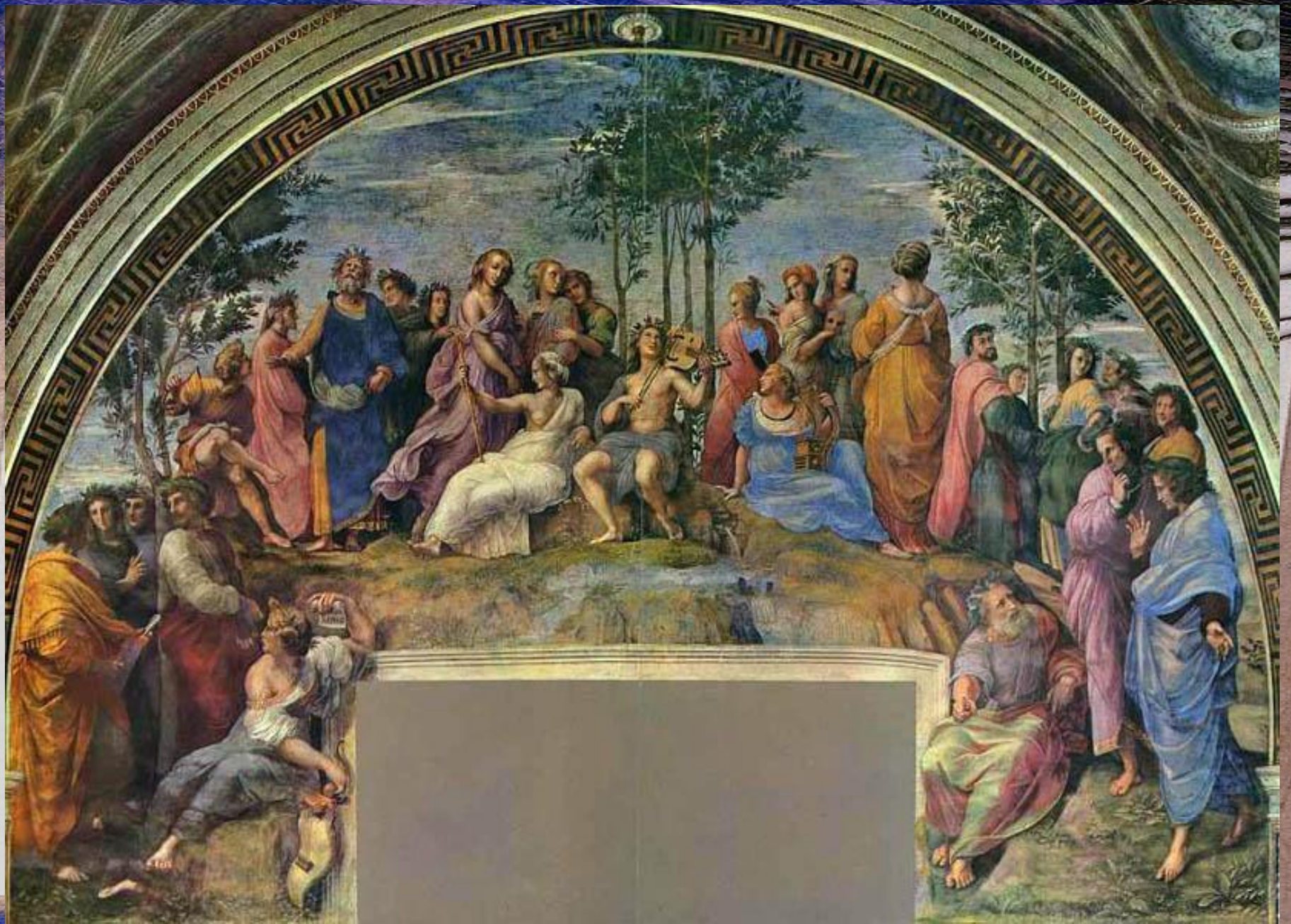
Крупнейшие музеи изобразительного искусства

**Урок изобразительного искусства
в 7 классе**

**Учитель – Зарецкая Е.О.
МБОУ СОШ № 5 п. Ключи-1
Камчатский край**

Цели:

1. Сформировать представление о художественных музеях и их типах.
2. Познакомиться с одним из крупнейших музеев мира и России.
3. Воспитывать нравственно-эстетическое отношение к миру, интерес к истории изобразительного искусства.
4. Развивать ассоциативно-образное мышление, способность анализировать материал, выделять главное.



Художественный музей –

(от греч. **Museion** – посвященный музам)

учреждение культуры, где хранятся,

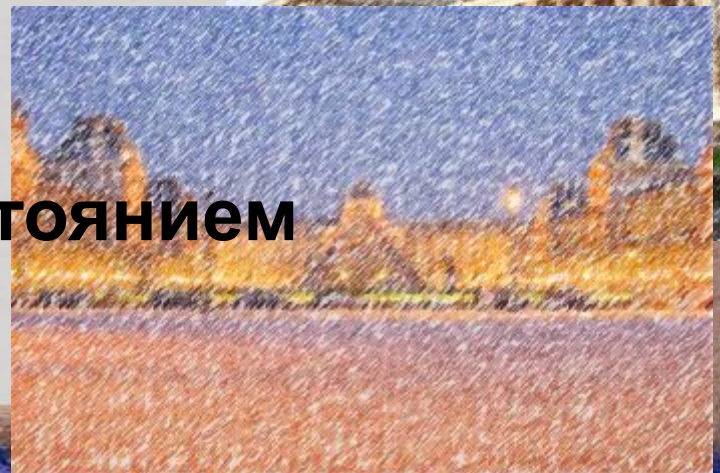
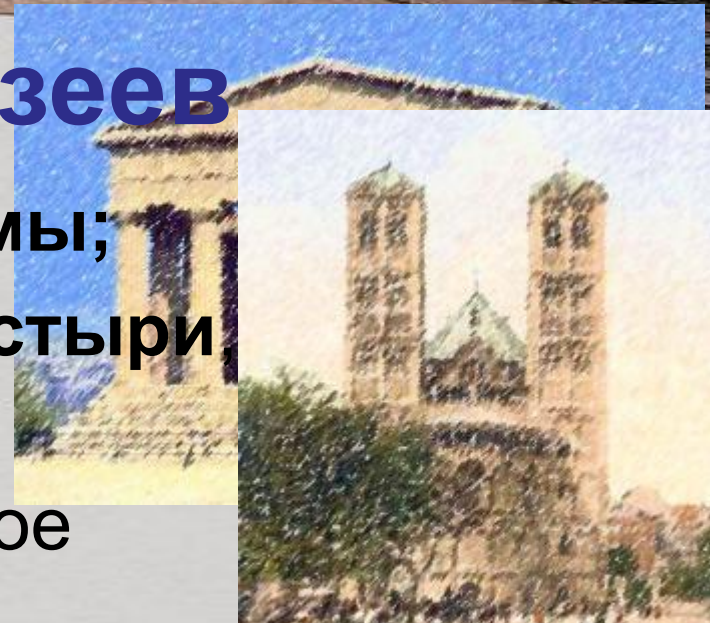
выставляются, реставрируются,

изучаются произведения

изобразительного искусства

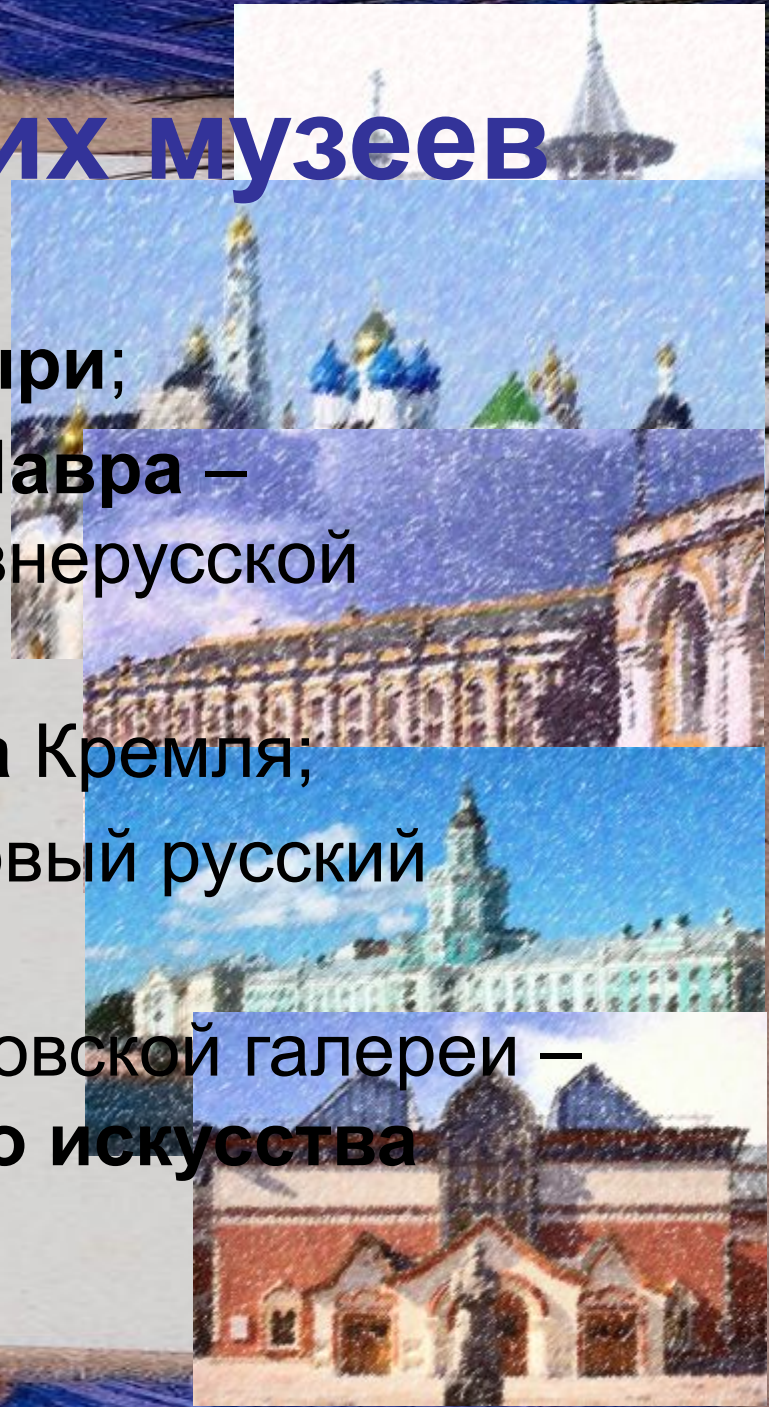
История возникновения и развития музеев

- Др. Египет, Греция, Рим – храмы;
- Средние века – церкви, монастыри правители, вельможи;
- Возрождение – систематическое коллекционирование;
- В 17 в. появление первых каталогов;
- Британский музей – первый государственный музей;
- 1791 г. – Лувр объявлен достоянием государства



История русских музеев

- До 15 в. – церкви, монастыри;
- 15 век – **Троице-Сергиева Лавра** – крупнейшая коллекция древнерусской живописи и ДПИ;
- 16 век – **Оружейная палата** Кремля;
- 1714 г. – Кунсткамера – первый русский **публичный музей**;
- 1856 г. – основание Третьяковской галереи – крупнейший **музей русского искусства**



Типы музеев

Музеи национального искусства

1. Государственная Третьяковская галерея (г. Москва)
2. Государственный русский музей (г. Санкт-Петербург)

Музеи зарубежного искусства

1. Государственный музей изобразительных искусств им. А.С. Пушкина (г. Москва)
2. Государственный Эрмитаж (г. Санкт-Петербург)

Кунсткамера



История музея

- Кунсткамера (г. Санкт-Петербург) – «палата редкостей», старейший музей России, создан по указу Петра Первого в 1714 г. с целью собирания и исследования раритетов, рожденных как природой, так и руками человека;
- С 1741 по 1765 гг. в здании работал М.В. Ломоносов, там был открыт первый планетарий и работала астрономическая обсерватория;
- В 1830-х гг. кунсткамера была разделена на Зоологический, Этнографический, Ботанический, Минералогический музеи.
- Сейчас в здании Кунсткамеры расположены музей Антропологии и этнографии и Мемориальный музей М.В.Ломоносова.

Коллекции музея

- Коллекции по культуре и быту народов мира.
- Антропологические коллекции.
- Археологические коллекции.
- М.В. Ломоносов и Академия наук XVIIIв.
- Редкости



Набор для письма



Магическая статуэтка

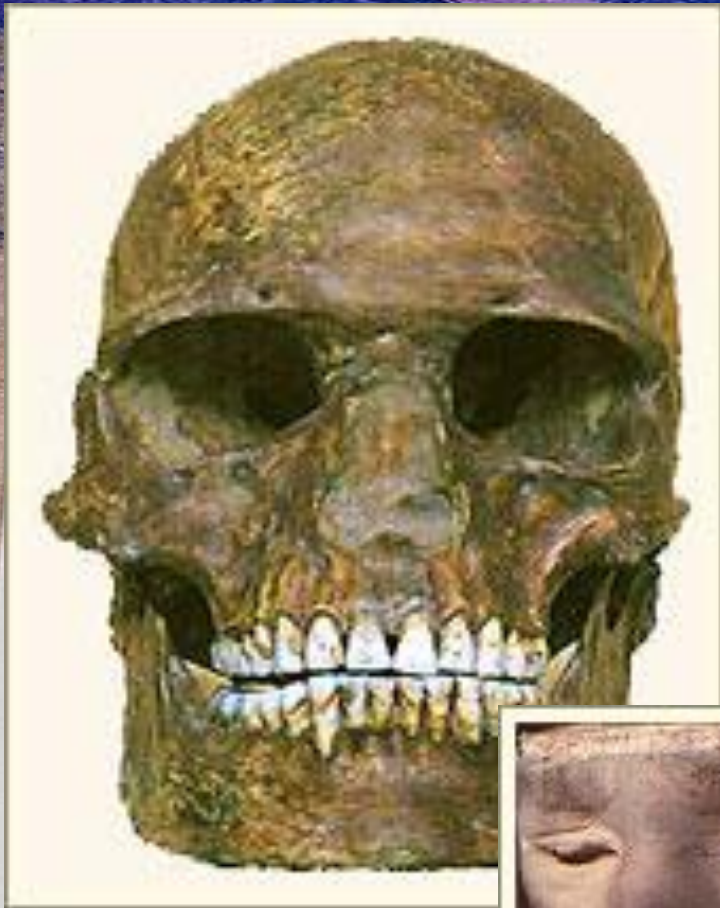


Украшение



**Ладья небесная –
китайская
механическая игрушка**









М.В. Ломоносов



**Экспонаты
химической
лаборатории**



Кабинет ученого





Домашнее задание

Провести исследовательскую работу и подготовить сообщение по плану:

1. Название музея, внешний вид музея.
2. Появление и развитие музея.
3. Коллекции музея.
4. Роль музея в культуре.

Государственная Третьяковская галерея

Государственный Русский музей

Музей им. А.С. Пушкина

Лувр

Дрезденская картинная галерея

Музей Прадо

Источники:

- <http://www.kunstkamera.ru> - Музей антропологии и этнографии имени Петра Великого (Кунсткамера) РАН