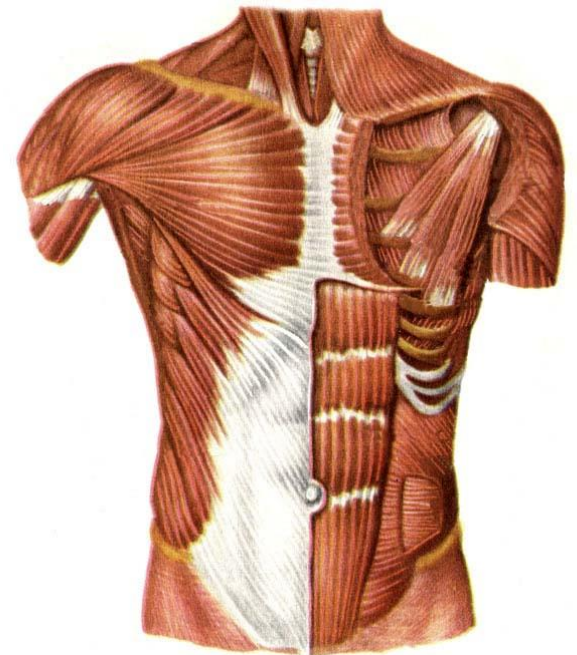
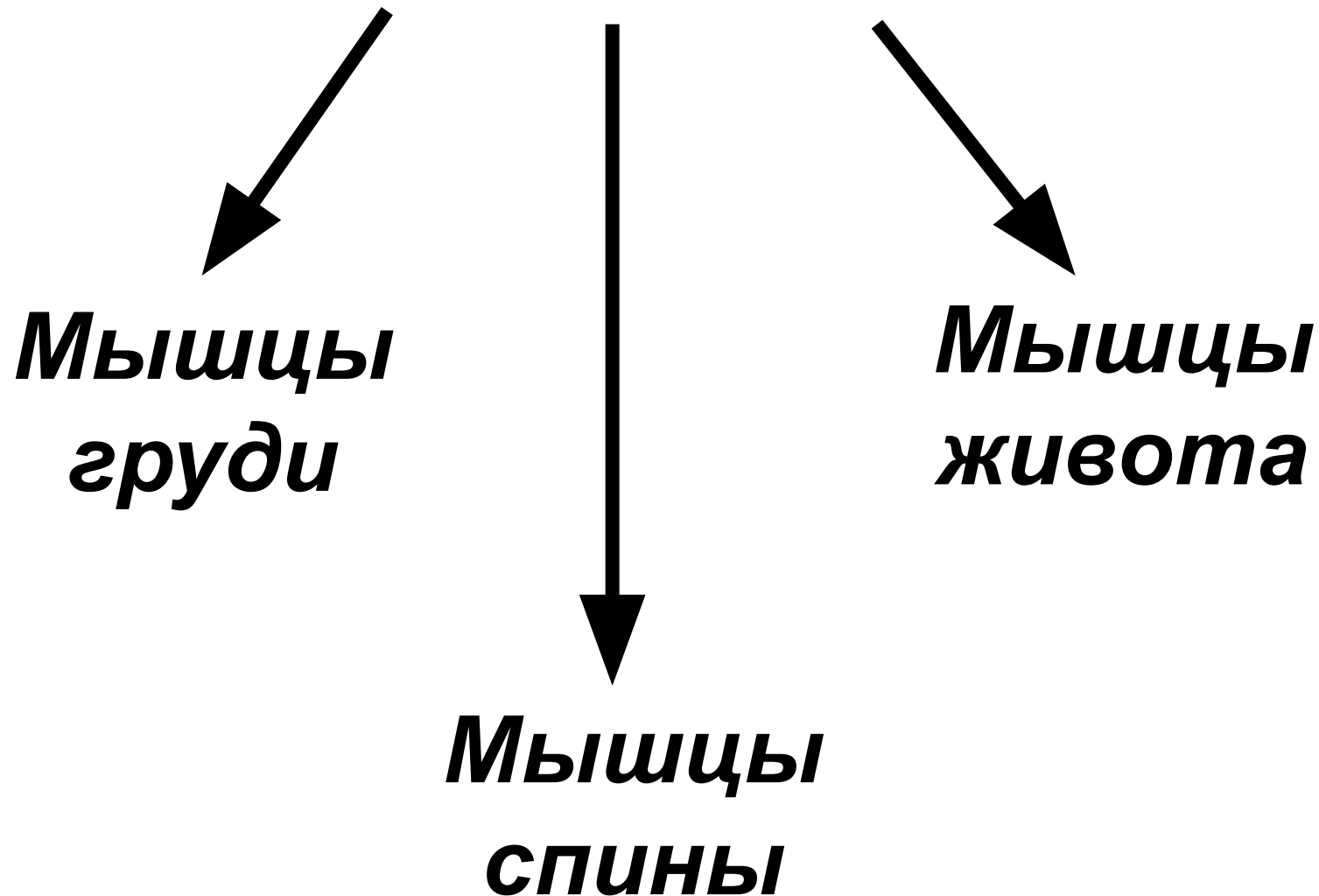


# ***Мышцы туловища***



# ***Мышцы туловища***



# ***Мышцы груди***

***1) Поверхностные мышцы груди***

***2) Глубокие мышцы груди***

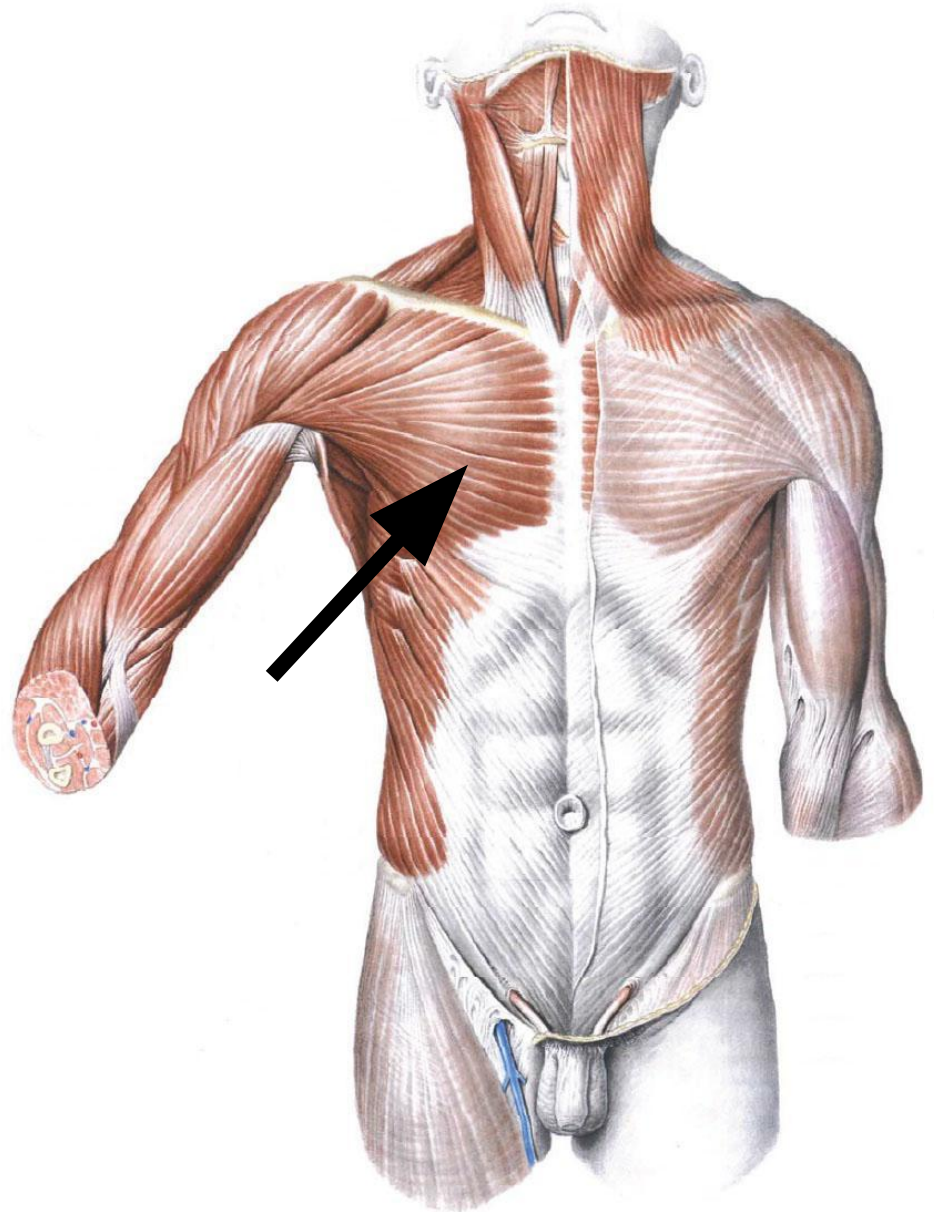
# ***Поверхностные мышцы груди***

# 1. Большая грудная мышца

**Начало:** ключица, грудина, верхние шесть рёбер.

**Прикрепление:** плечевая кость.

**Функция:** приводит и пронирует плечо; при фиксированной конечности поднимает рёбра, способствуя акту вдоха.



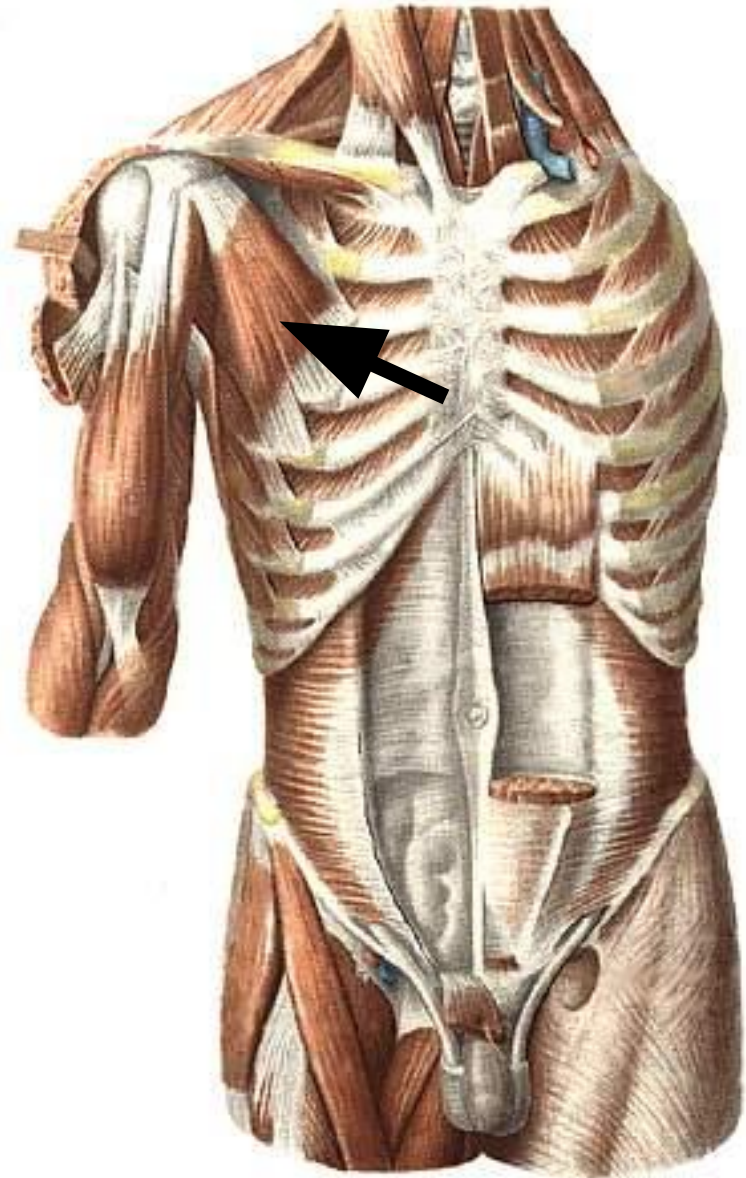
## 2. Малая грудная мышца

Располагается под большой грудной мышцей.

**Начало:** II-V рёбра.

**Прикрепление:** клювовидный отросток лопатки.

**Функция:** тянет лопатку вперёд; при фиксированной лопатке поднимает рёбра, способствуя акту вдоха.



# 3. Подключичная мышца

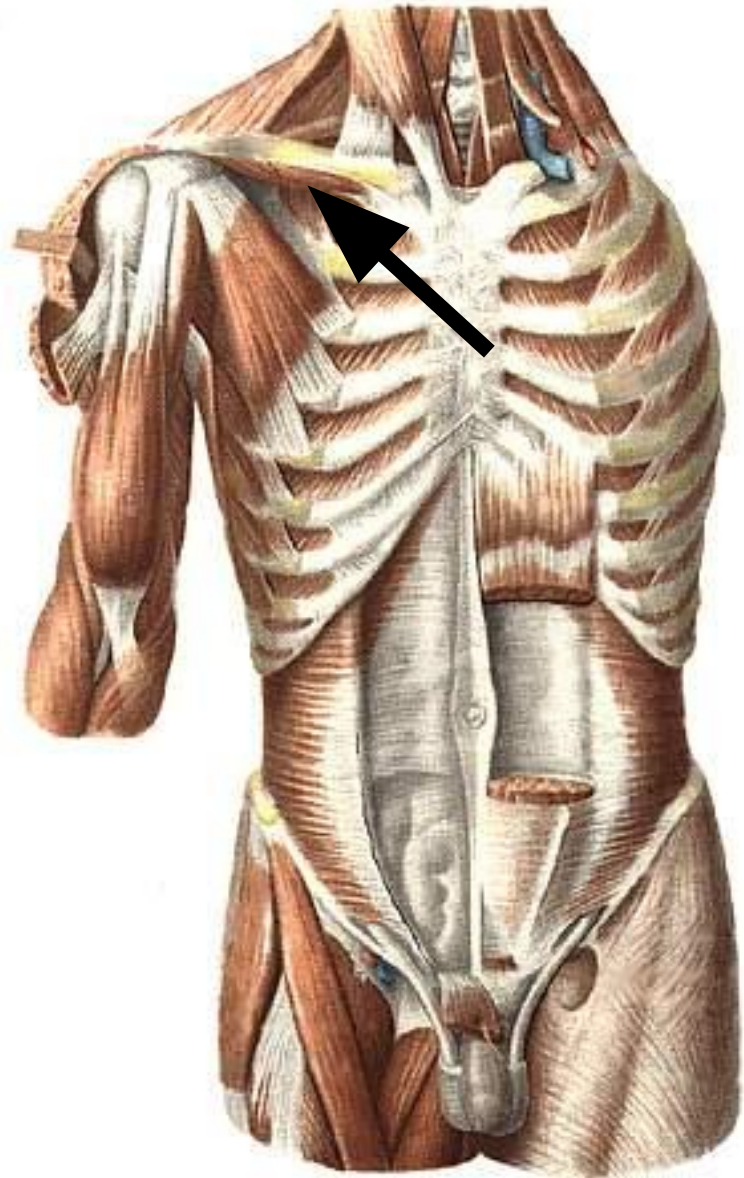
**Начало:** I ребро.

**Прикрепление:**

акромиальный                      конец  
ключицы.

**Функция:**

тянет  
ключицу вниз и вперёд,  
укрепляя                      грудино-  
ключичный сустав.



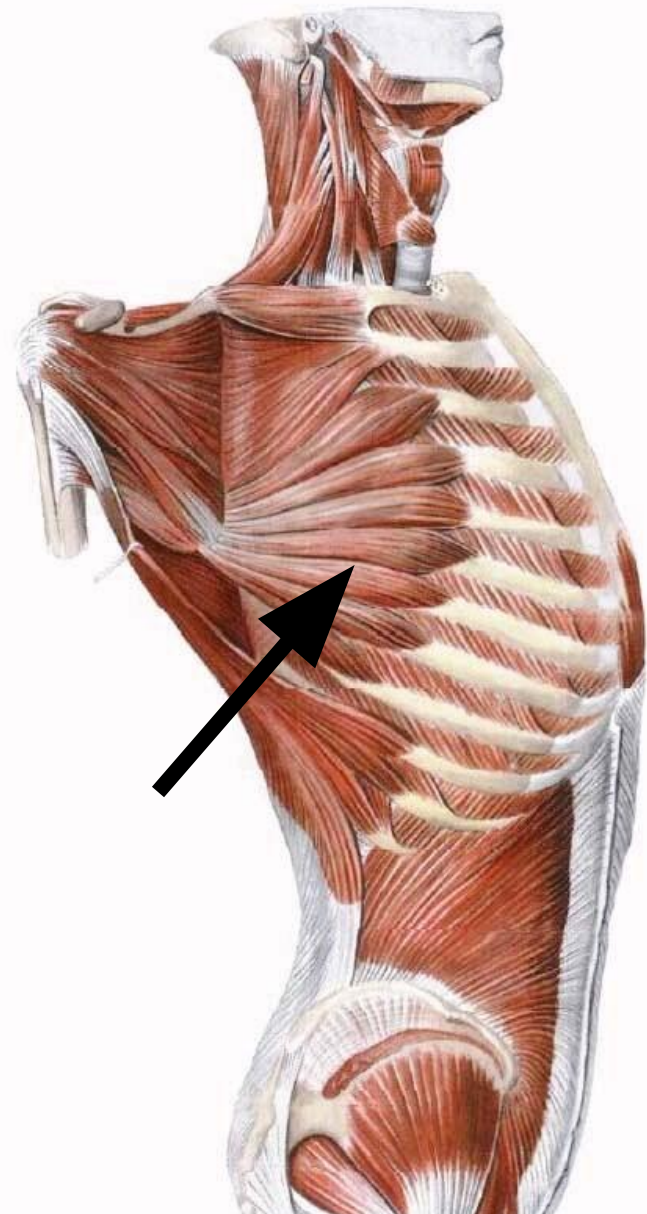


## 4. Передняя зубчатая мышца

**Начало:** верхние восемь-девять рёбер.

**Прикрепление:** медиальный край и нижний угол лопатки.

**Функция:** тянет лопатку вперёд и латерально; при фиксированной лопатке поднимает рёбра, способствуя акту вдоха.





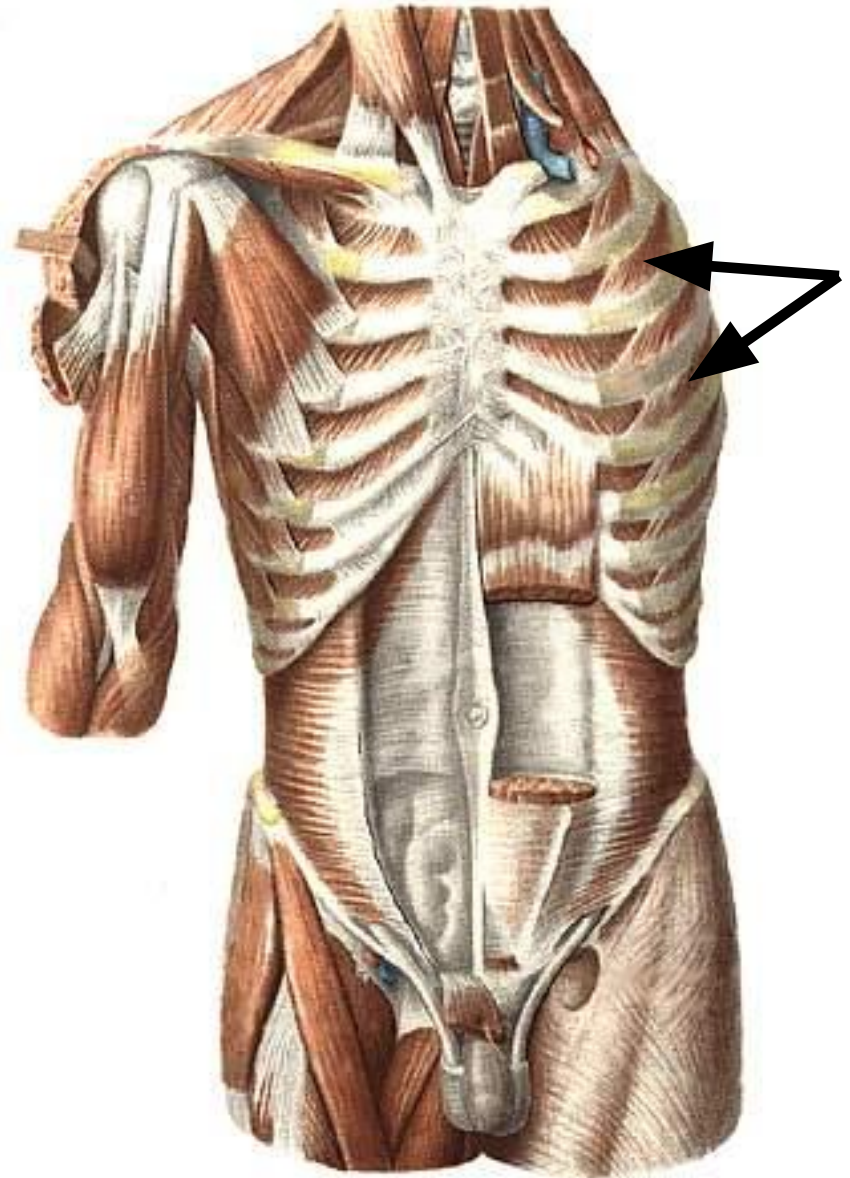
***Глубокие  
мышцы груди***

# 1. Наружные межрёберные мышцы

**Начало:** нижний край вышележащего ребра.

**Прикрепление:** верхний край нижележащего ребра.

**Функция:** поднимают рёбра, обеспечивая вдох.



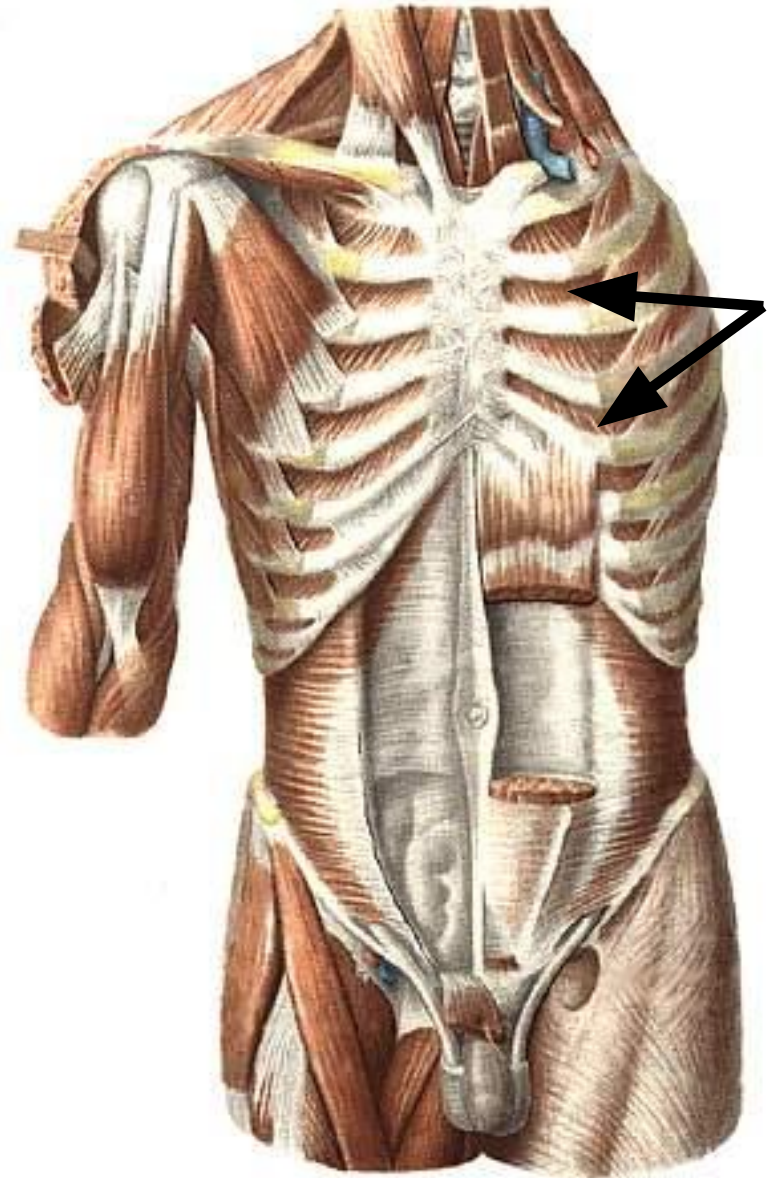
## 2. Внутренние межрёберные мышцы

Располагаются под наружными межрёберными мышцами.

**Начало:** верхний край нижележащего ребра.

**Прикрепление:** нижний край вышележащего ребра.

**Функция:** опускают рёбра, обеспечивая выдох.



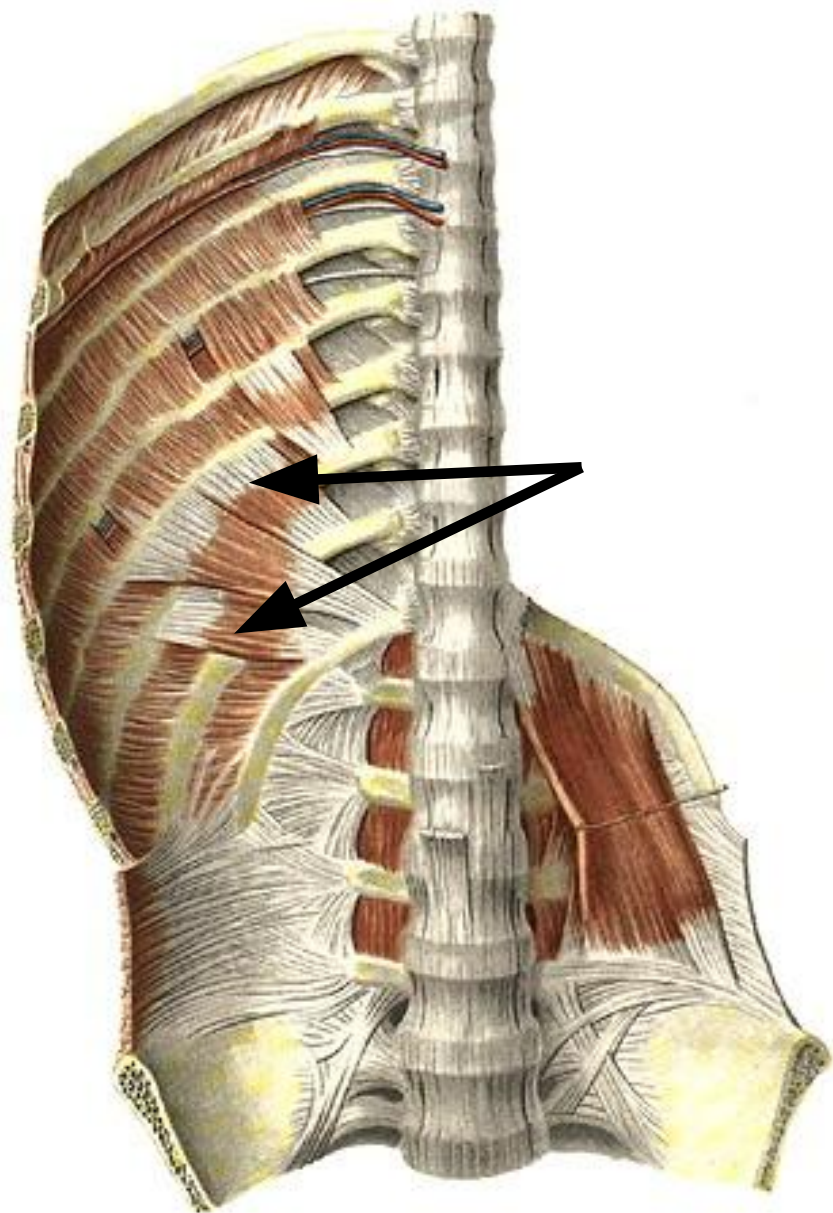
### 3. Подреберные мышцы

Располагаются на внутренней поверхности задней стенки грудной полости.

**Начало:** внутренние поверхности X-XII рёбер.

**Прикрепление:** внутренние поверхности вышележащих рёбер (перебрасываются через одно-два ребра).

**Функция:** опускают рёбра, обеспечивая выдох.





## 4. Поперечная мышца груди

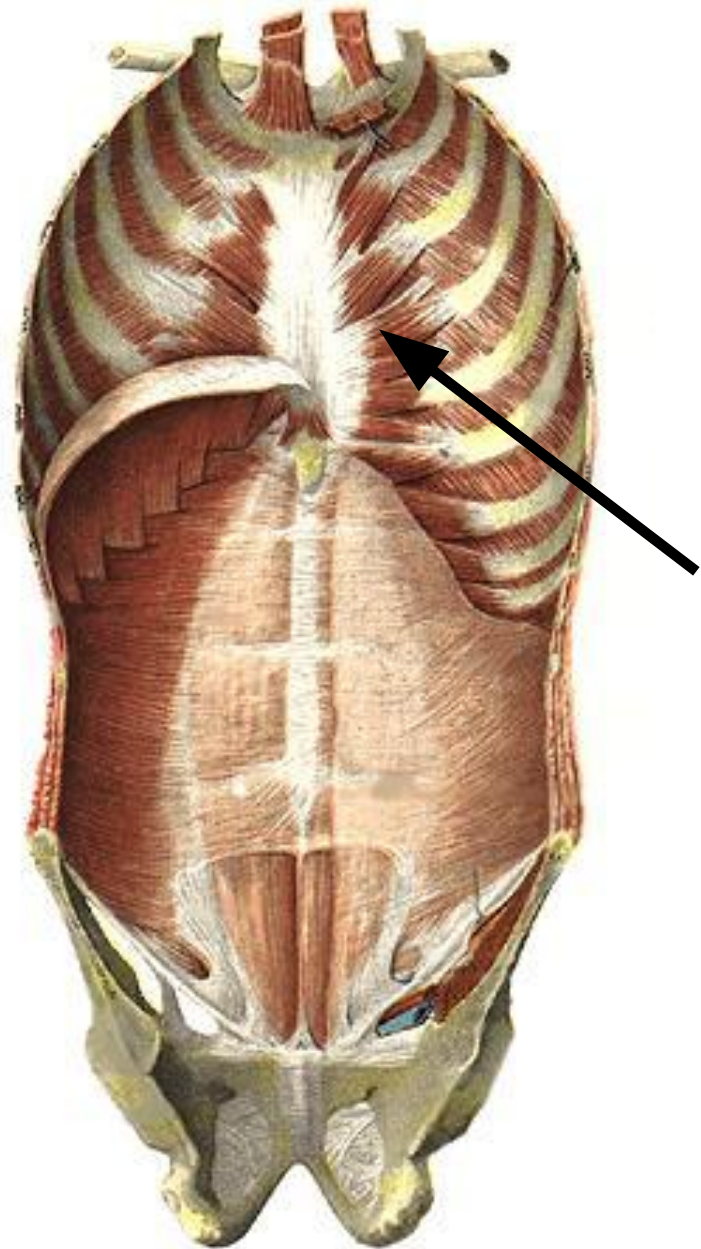
Располагается на внутренней поверхности передней стенки грудной полости.

**Начало:** грудина.

**Прикрепление:** хрящи II-VI рёбер.

**Функция:** опускает рёбра, участвуя в акте выдоха

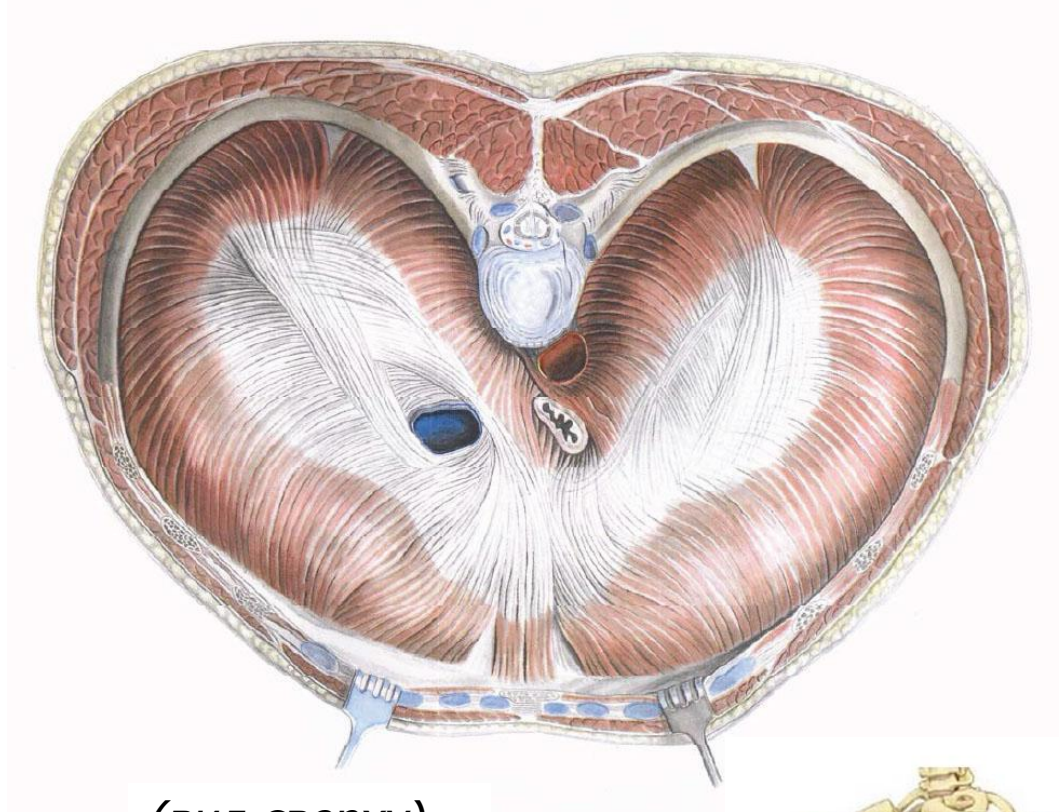
*(передняя стенка грудной и брюшной полостей, вид изнутри)*



# 5. Диафрагма

Располагается на границе между грудной и брюшной полостями. Имеет куполообразную форму. Мышечные пучки начинаются на нижних рёбрах, задней поверхности грудины, I-IV поясничных позвонках и сходятся к середине диафрагмы в сухожильный центр.

**Функция:** является основной дыхательной мышцей; при сокращении её купол уплощается, увеличивая объём грудной полости и обеспечивая вдох



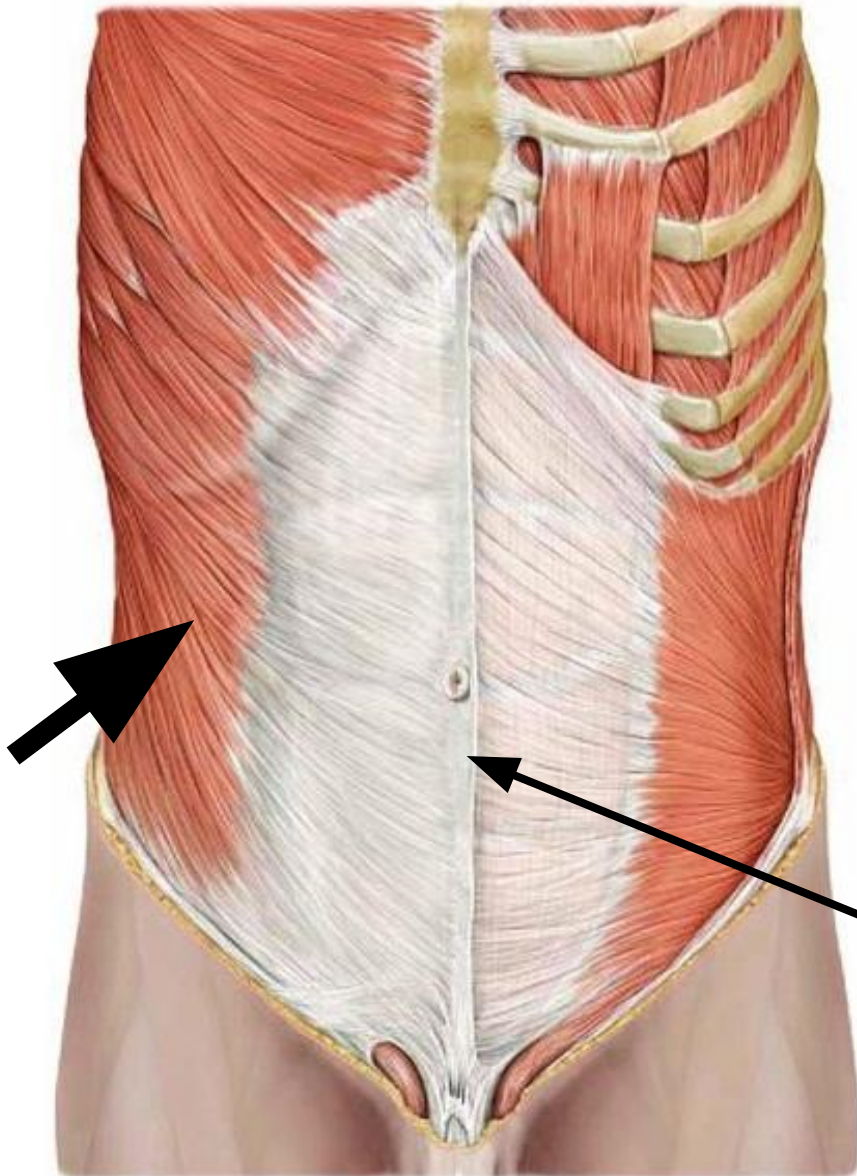
*(вид сверху)*





# ***Мышцы живота***

# 1. Наружная косая мышца живота



Начало: V-XII пары ребер.

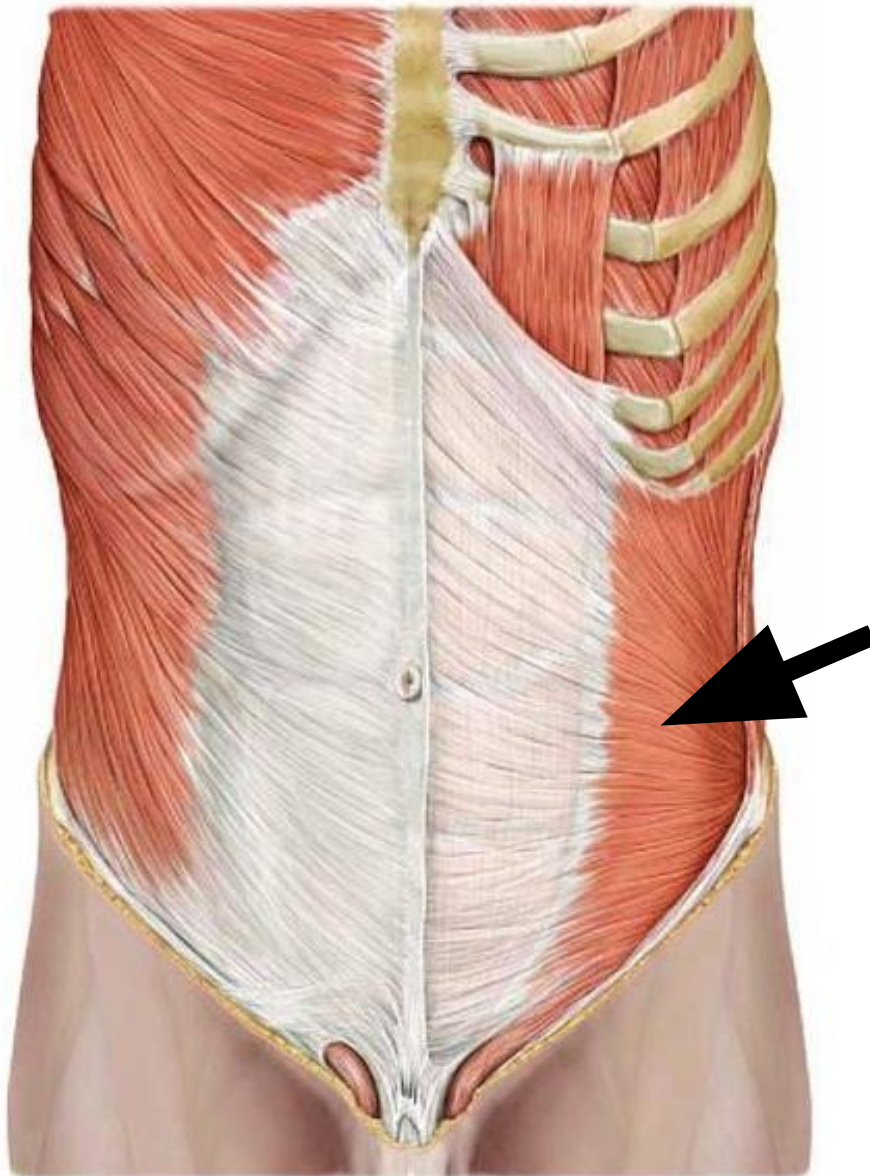
Прикрепление: гребни подвздошных костей, лобковый симфиз, белая линия живота.

Функция: сгибает позвоночник, опускает ребра, участвует в выдохе; при одностороннем сокращении поворачивает туловище в противоположную сторону.

При фиксированной грудной клетке поднимает таз.

Белая линия  
живота

## 2. Внутренняя косая мышца живота



Располагается под наружной косой мышцей, является ее синергистом.

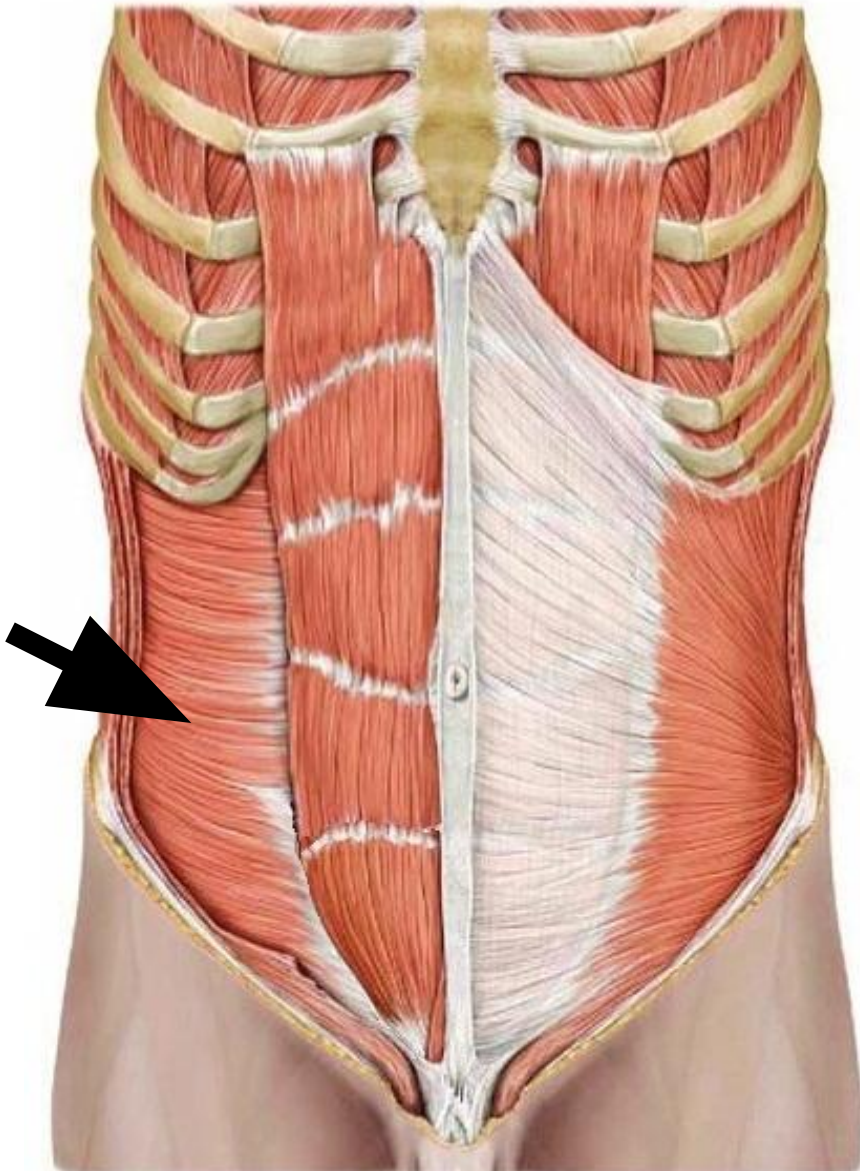
Начало: гребни подвздошных костей, паховая связка.

Прикрепление: хрящи нижних ребер, белая линия живота.

Функция: сгибает позвоночник, опускает ребра, участвует в выдохе; при одностороннем сокращении поворачивает туловище в свою сторону.

При фиксированной грудной клетке поднимает таз.

### 3. Поперечная мышца живота



Располагается под внутренней косой мышцей живота.

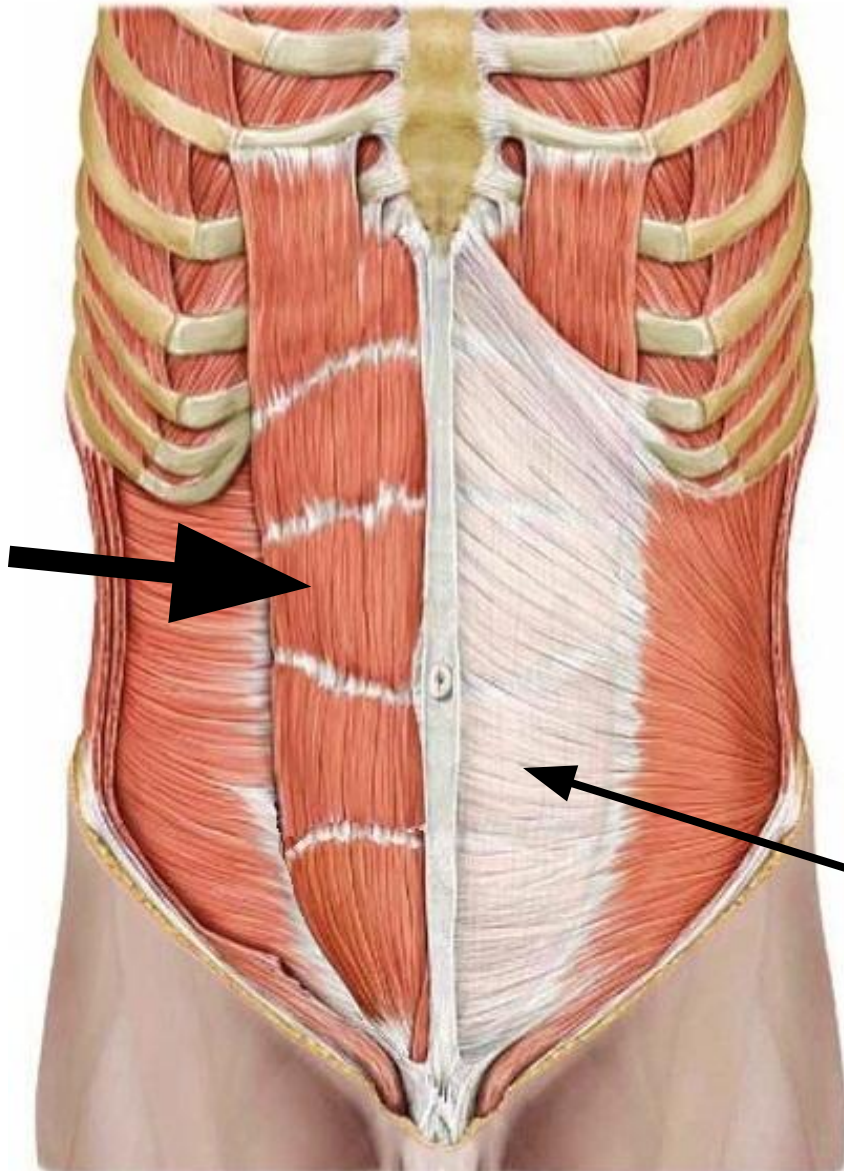
Начало: нижние ребра, гребни подвздошных костей, паховая связка.

Прикрепление: белая линия живота.

Функция: уменьшает размеры брюшной полости, тянет ребра вперед.



## 4. Прямая мышца живота



Заклучена в сухожильное (апоневротическое) влагалище.

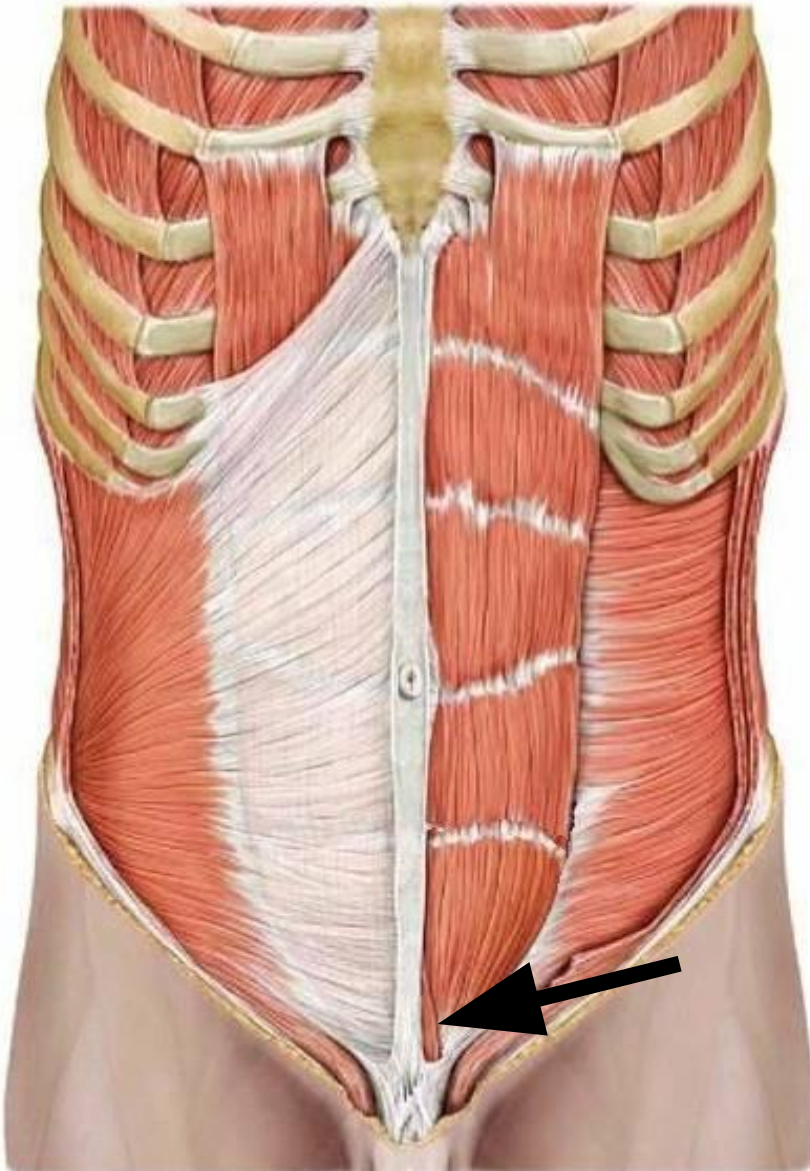
Начало: лобковые кости.

Прикрепление: хрящи V-VII пар ребер, мечевидный отросток грудины.

Функция: опускает грудную клетку, сгибает позвоночник; при фиксированной грудной клетке поднимает таз.

Апоневроз

## 5. Пирамидальная мышца



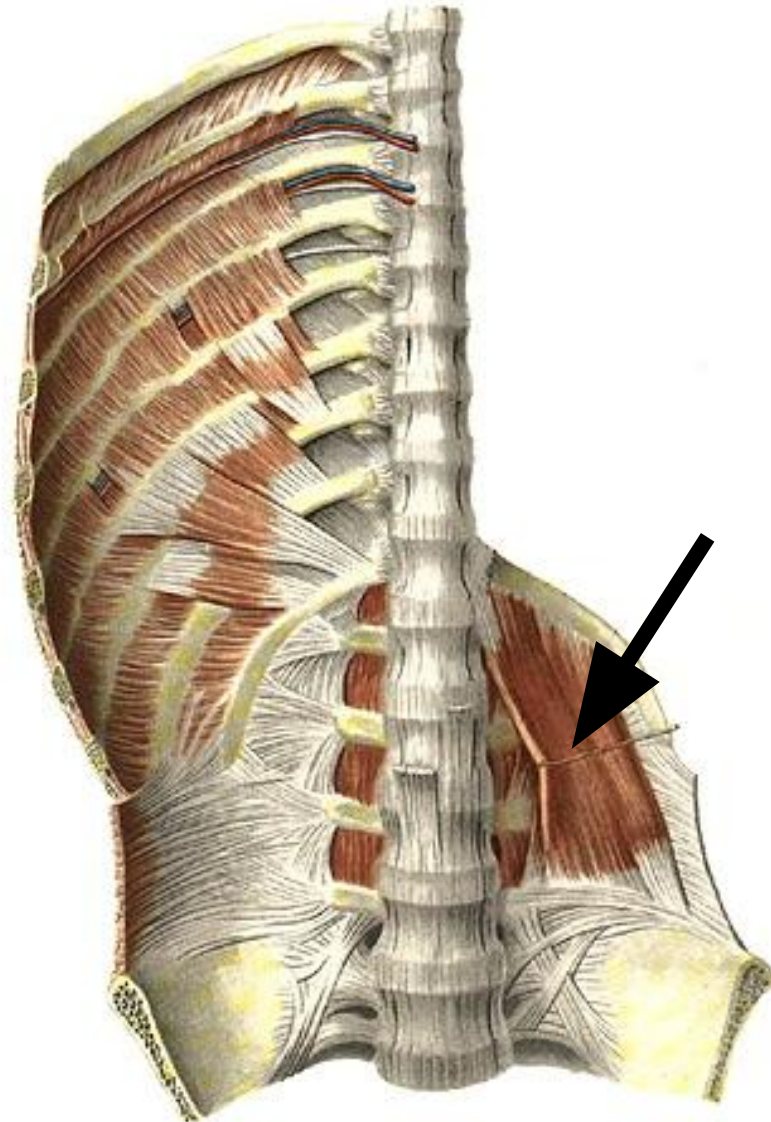
Начало: лобковые кости.

Прикрепление: белая линия живота.

Функция: натягивает белую линию живота.



## 6. Квадратная мышца поясницы



Начало: гребни подвздошных костей, поперечные отростки нижних поясничных позвонков.

Прикрепление: XII пара ребер, поперечные отростки верхних поясничных позвонков.

Функция: при двустороннем сокращении удерживает позвоночник вертикально, при одностороннем сокращении наклоняет позвоночник в свою сторону.