

6
класс

Рельеф Земли. Горы и равнины.

**Цель: углубить понятия: рельеф, формы рельефа, горы,,
горные системы, хребты ,равнины. Различие гор и
равнин по высоте и возрасту.**

**Развивать умения определять географическое
положение гор и равнин.**

Рельеф - ?

- ◆ **Равнины - ?**
- ◆ **Горы- ?**
- ◆ **нарисуйте гору и подпишите на схеме вершину, склон, подошву.**
- ◆ **Вершина - ?**
- ◆ **подошва? - ?**
- ◆ **Склон - ?**

Сравните с холмом. Чем же отличается холм от горы?

Отличие холма и горы.

- ◆ **Горы – высоты более 200 м.**
- ◆ **Гора – это (стр. 71, учебник)**

Горы – это части земной поверхности, высоко поднятые над уровнем моря и сильно расчлененные.



Пик – острая вершина



Строение горы

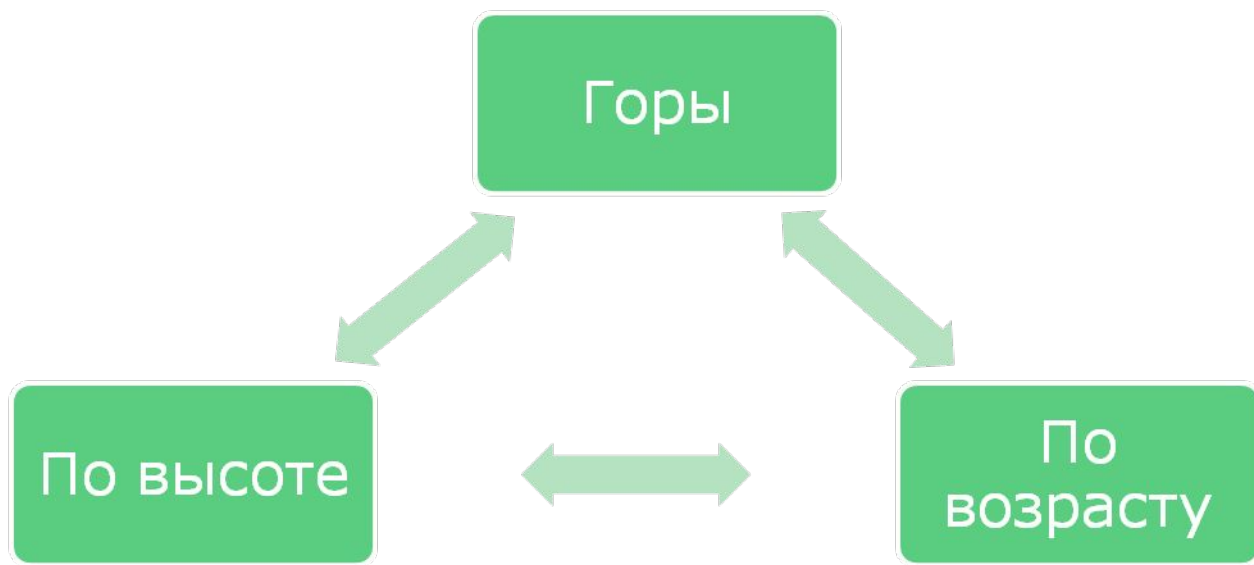
Гребень – несколько вершин на одной линии пересечения горы.



Горный хребет – крупная положительная форма рельефа, линейно вытянутая. Входит в состав горной страны.



Горная страна



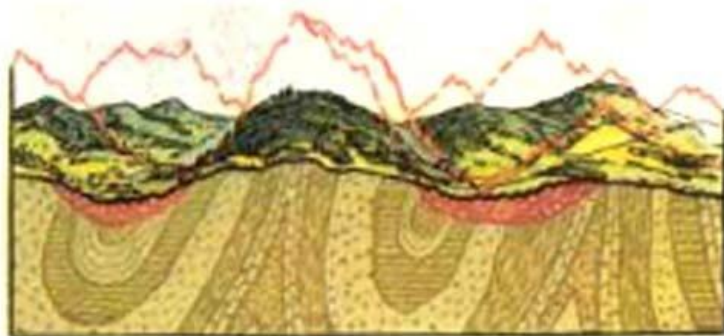
Высочайшие > 5000 м
Высокие - от 3000 м до 5000 м
Средневысотные от 1500м –до 3000м
Низкие от 200м до 1500м

Молодые – высокие горы
Старые – низкие горы

Изменение гор во времени.

- ◆ **Выветривание – процесс разрушения.**
- ◆ **Факторы выветривания:**
 - **амплитуда температур;**
 - **деятельность текучей воды;**
 - **деятельность растений;**
 - **деятельность животных;**
 - **деятельность человека.**

Разрушение гор



Разрушение выветриванием.

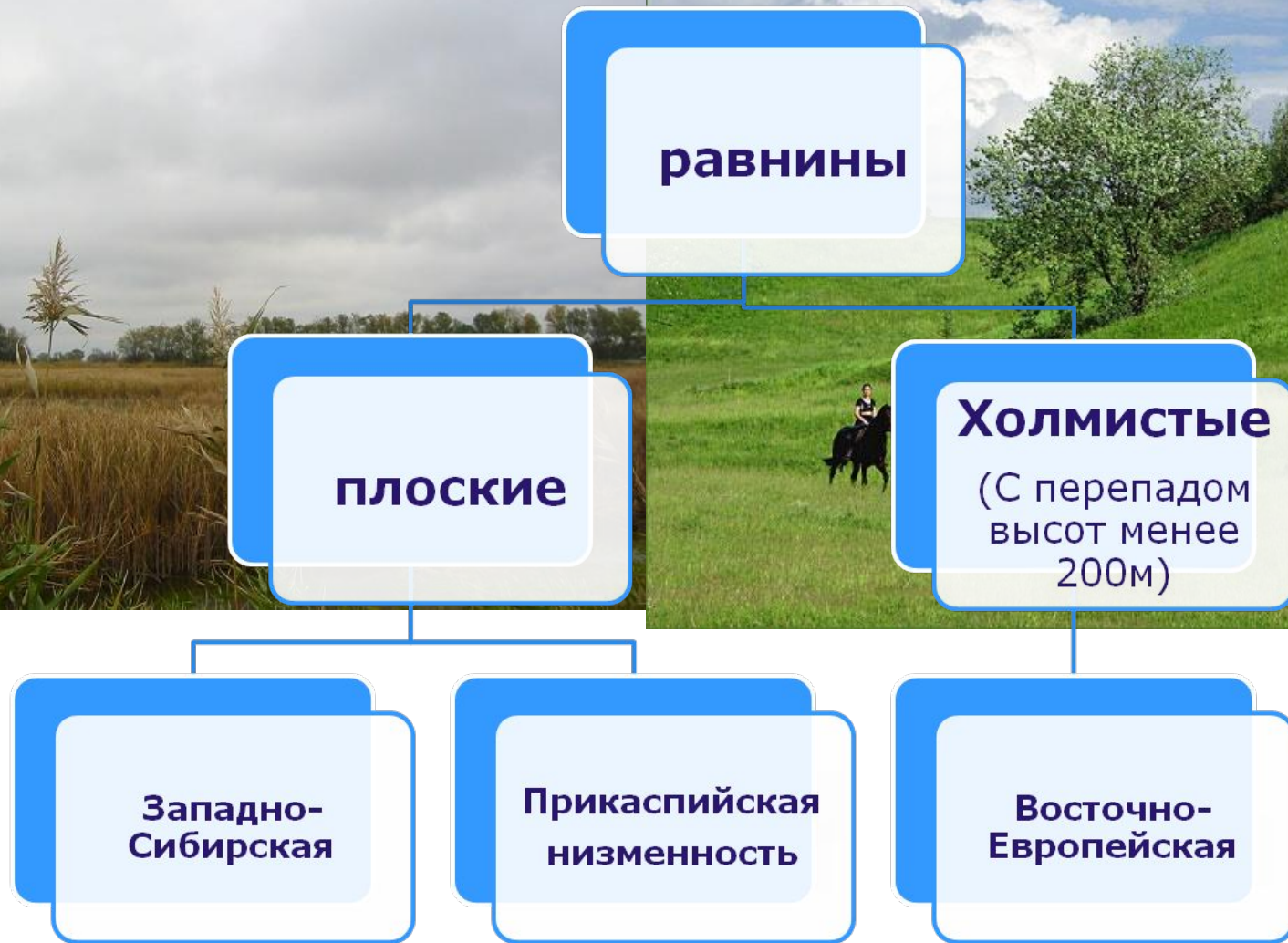


Практическая работа.

Обозначьте на контурной карте горы и их вершины.

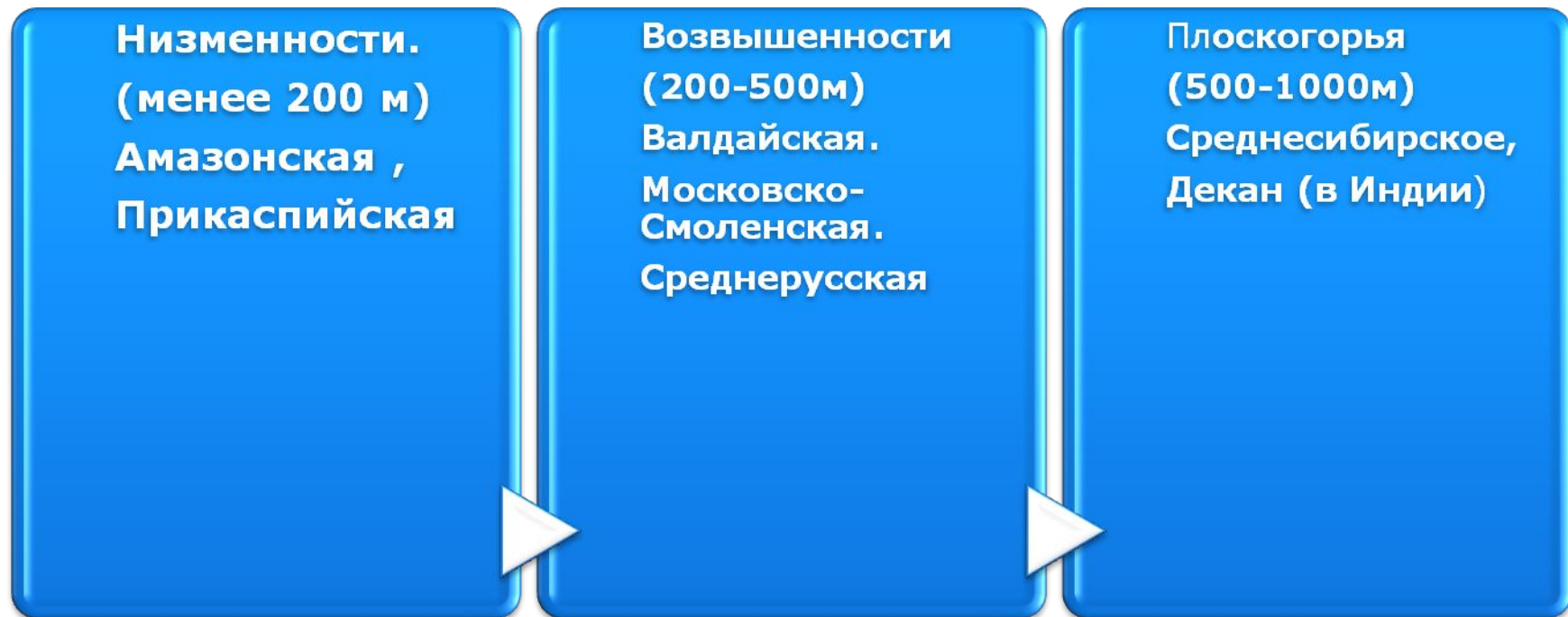
- ◆ Гималаи – Эверест;
- ◆ Кавказ – Эльбрус;
- ◆ Альпы – Монблан;
- ◆ Алтай – Белуха;
- ◆ Памир – Конгур (7719)
- ◆ Кордильеры – Мак –Кинли;
- ◆ Анды – Аконкагуа;
- ◆ Килиманджаро;
- ◆ Эребус;
- ◆ Большой Водораздельный хребет –Косцюшко.

Равнины (виды)



© Евгений Брук, 2003

Равнины (по высоте)



(на контурную карту)

Изменение равнин во времени.



ОВРАГ



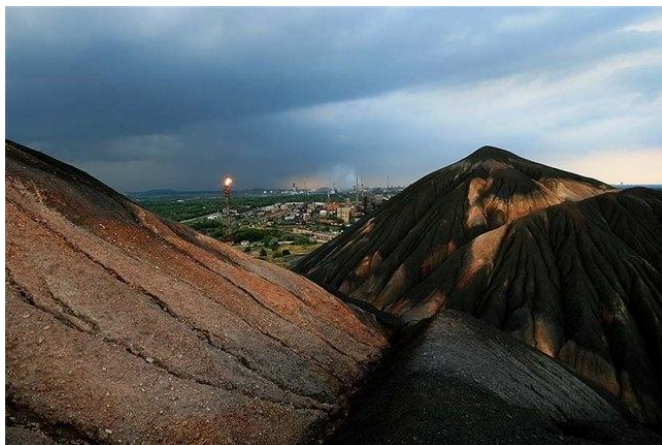
БАЛКА

ДЕЯТЕЛЬНОСТЬ ВОДЫ И ВЕТРА

Изменение равнин во времени.



Террикон



Домашнее задание

- ◆ §§ 20-21. Закончить работу на контурной карте.