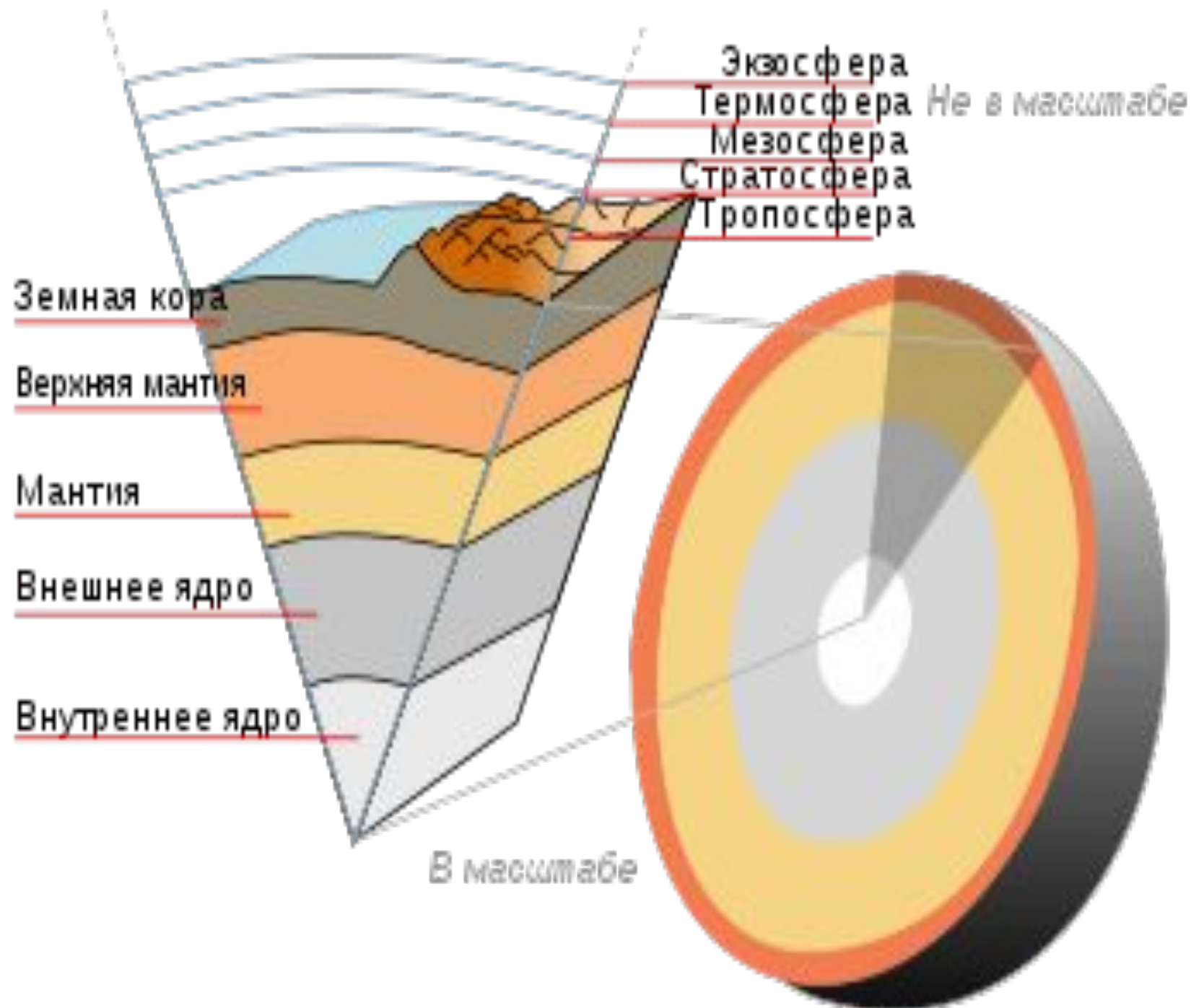
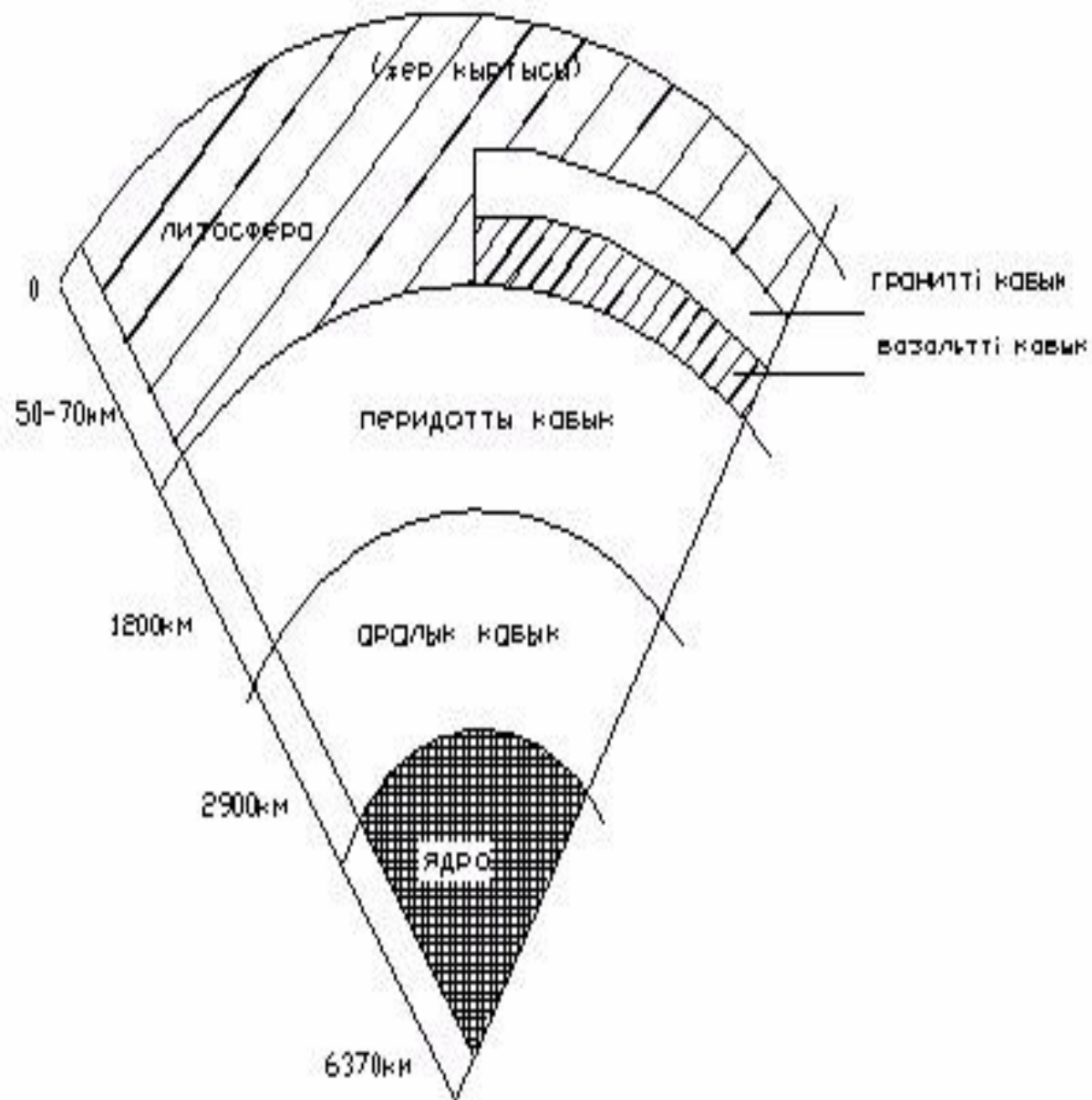


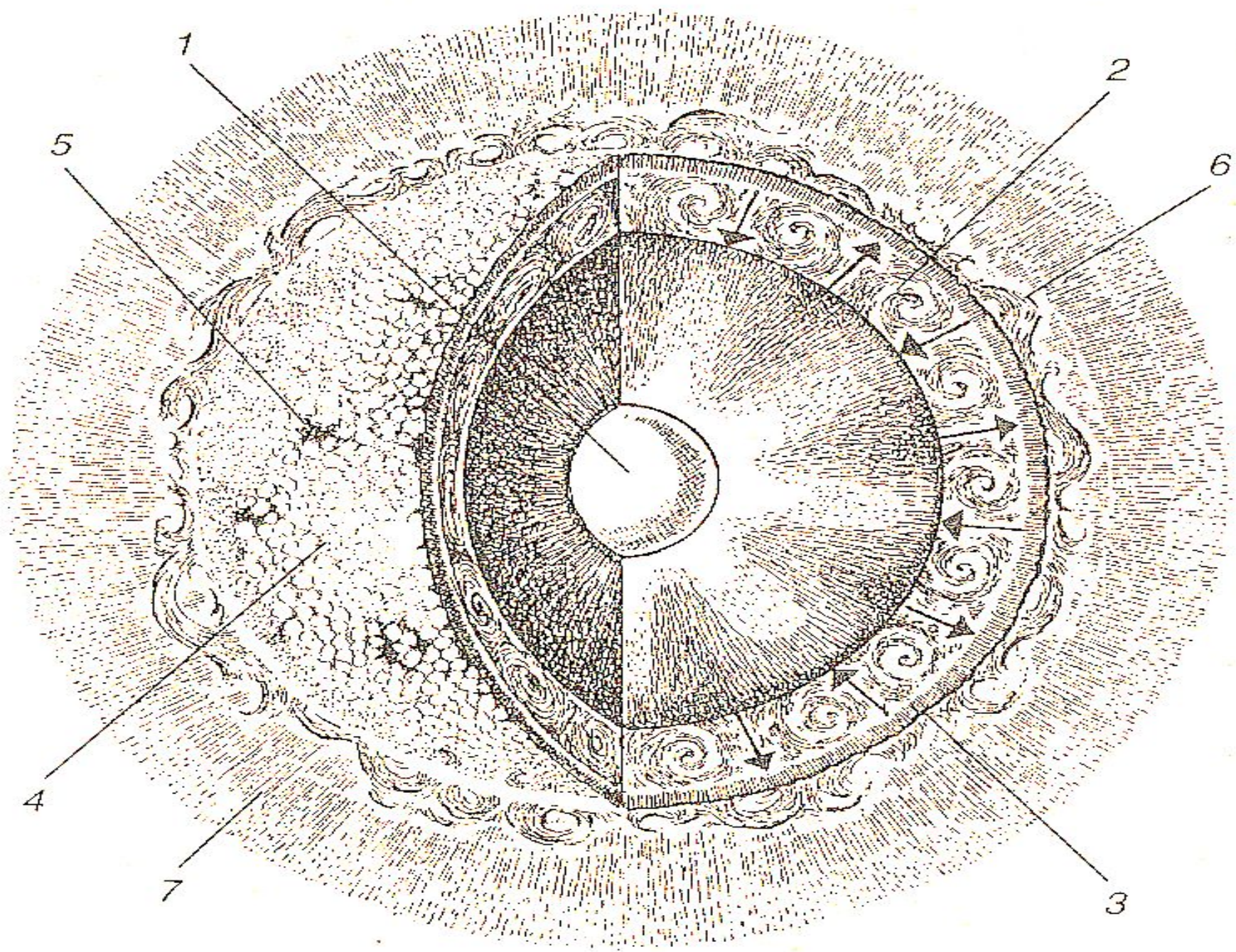
- **ЖЕРДІҢ ІШКІ
ҚҰРЫЛЫСЫ**





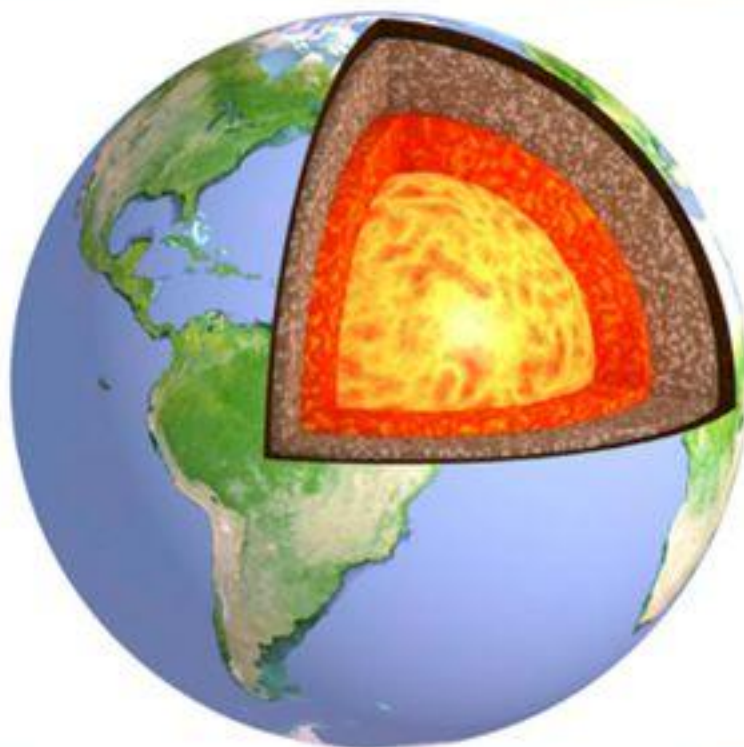
Жер қыртысы — [литосфераның](#) беткі бөлігін құрайтын, төменгі жапсары [Мохоровичич денгейімен](#) шектелген Жердің ең үстіңгі қабығы. Жер қыртысы қалыңдығына, құрамына, құрылысына қарай құрлықтық және мұхиттық болып негізгі 2 типке бөлінеді. [Құрлықтық](#) жер қыртысының қалыңдығы тектоник. жағдайына байланысты 25 — 45 км-ден ([платформаларда](#)) 45 — 75 км-ге дейін (тау түзілу аймақтарында), ал мұхиттық жер қыртысының қалыңд. 5 км-ден ([Солтүстік Мұзды мұхит](#)) 10 — 12 км-ге дейін өзгереді. Жер қыртысы төмен қарай тығыздығы арта беретін жанартаутекті-шөгінді (тығызд. 1,8 — 2,5 г/см³), гранит — метаморфты (2,5 — 2,7 г/см³) және базальтты (2,7 — 3,0 г/см³) қабаттарға бөлінеді. Жер қыртысының жоғарғы бөлігі қатпарларға жиырылып, жарылымдармен қиылған және төм. сатыда метаморфталған шөгінді, терригенді және магмалық тау жыныстарынан құралған. Қалыңдығы платформаларда 1 — 2 км, терең ойыстарда 10 — 20 км жетеді. Шөгінді қабаттың астында салмағы жеңіл, гранит пен гнейстерден түзілген шөгінді қабаттың жыныстарымен алмасып отыратын гранит-метаморфты қабат орналасқан. Гранит қабатының қалыңд. жазықтар астында 15 — 20 км, тау жүйелері табанында 15 — 50 км-ге дейін. Мұхиттар түбінде граниттік қабат өте жұқа, не мүлде болмайды. Граниттік қабат Конрад бетімен шектеледі. Жер қыртысының ең төменгі бөлігінде [базальт](#), [габбро](#) және күшті метаморфтануға (метаморфизмге) ұшыраған шөгінді жыныстардан құралған базальт қабаты орналасқан. Жер қыртысының аралық типтері: субмұхиттық жер қыртысында шөгінді жыныстар мұхиттық жер қыртысындағыдан қалың болады; [субконтиненттік](#) жер қыртысы жұқа болады әрі граниттік қабат анық байқалмайды. [Геофизикалық](#) деректер бойынша, [Қазақстандағы](#) жер қыртысының қалыңдығы Тұран тақтасы, Каспий маңы ойысында 35 — 45 км, [Тянь-Шань](#), Таулы [Алтайда](#) 45 — 50 км, Орт. Қазақстанда 50 — 55 км. Жер қыртысының үнемі дамып өзгеруі нәтижесінде геосинклинальдар сияқты қозғалмалы аймақтар платформаларға айналады. Жер қыртысының дамуының басты себептері — Жердің аса терең қабаттары мен жоғарғы [мантиясы](#) арасында өтетін процестер.





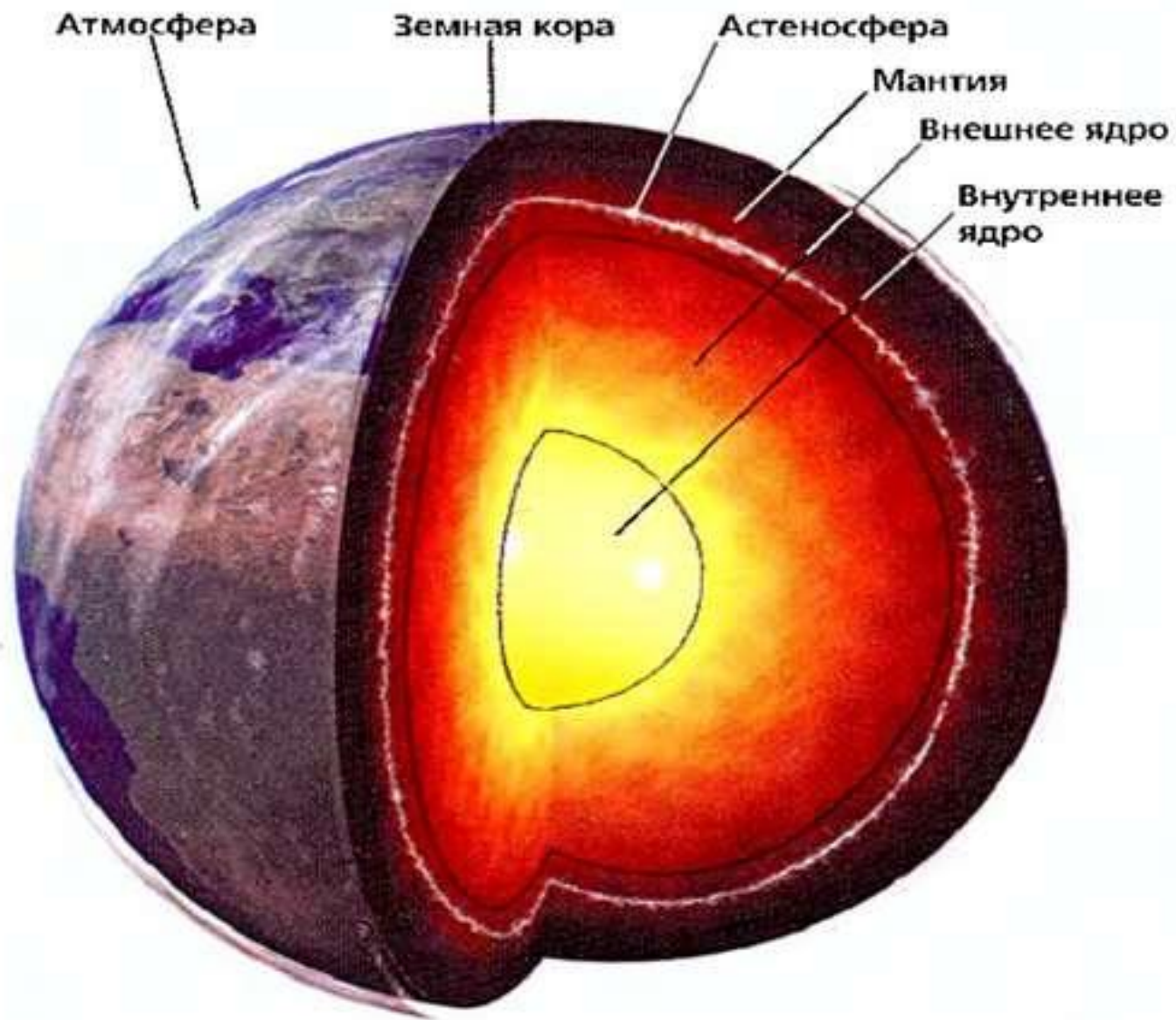
Жердің ішкі құрылысы:

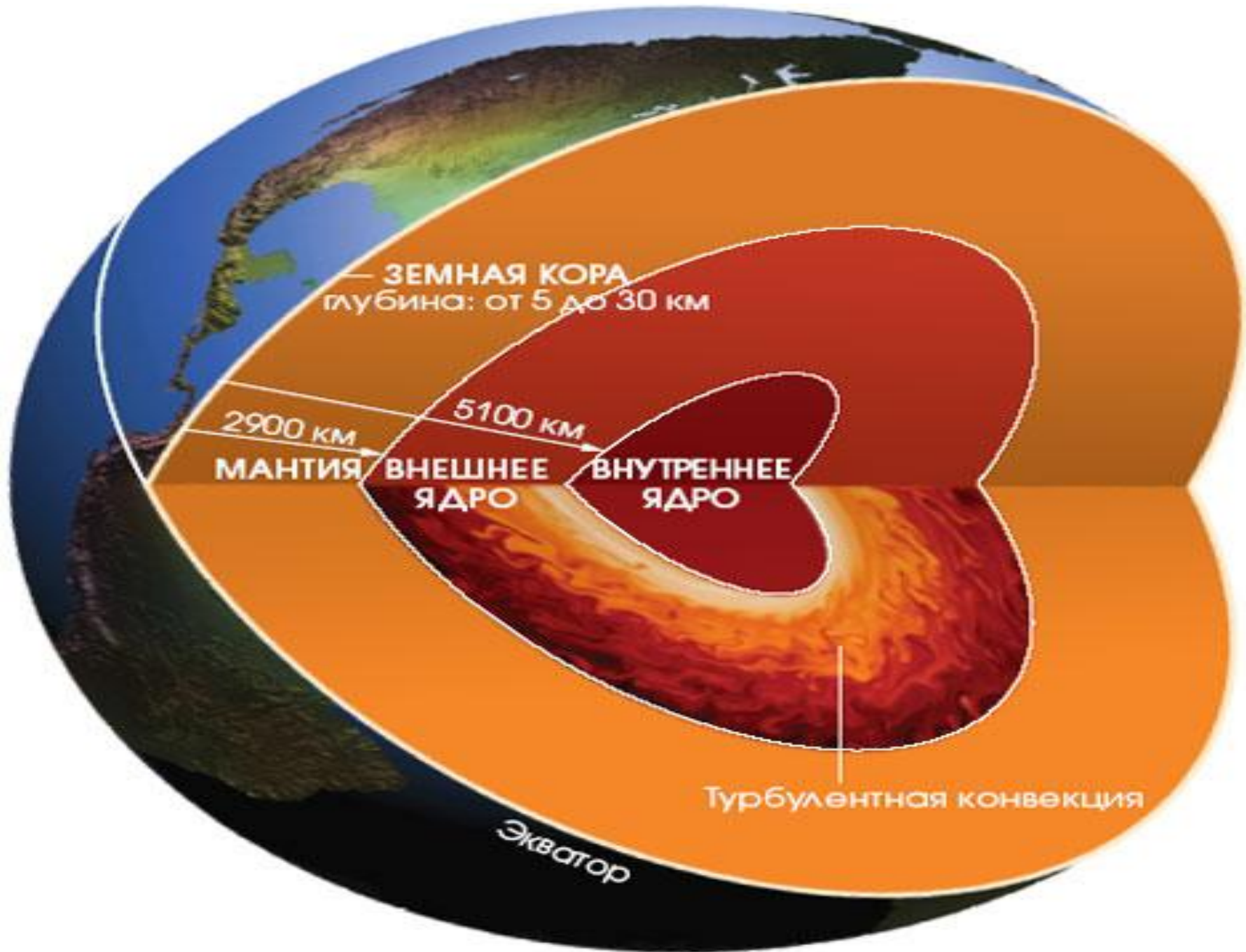
1. Жер қыртысы
2. Мантия
3. Ядро



Жердің ішкі құрылымы

- Жер қыртысы орташа есеппен 35 км тереңдікке дейін орналасқан (5-15 км мұхит, 35-70 км континент астындағы тереңдігі)
- Мантия жер қыртысы мен ядроның аралығында 2900 км тереңдікке дейін орналасқан
- Ядро мантиядан төмен 2900 ден 6371 км тереңдікте орналасқан (оның негізі темір мен никелден тұрады)





На зарларыны эе
рахмет!

GIFR.ru

