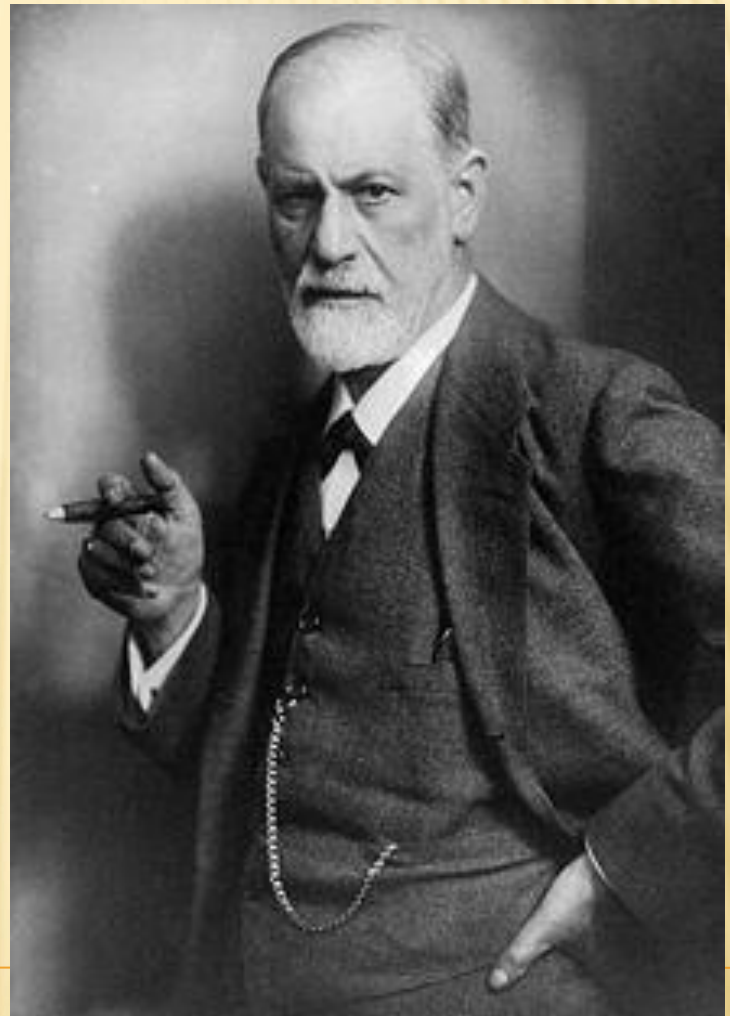


ЗИГМУНД ФРЕЙД

основатель психоанализа



ДАТЫ ЖИЗНИ:

6 мая **1856** г. – 23 сентября **1939** г.

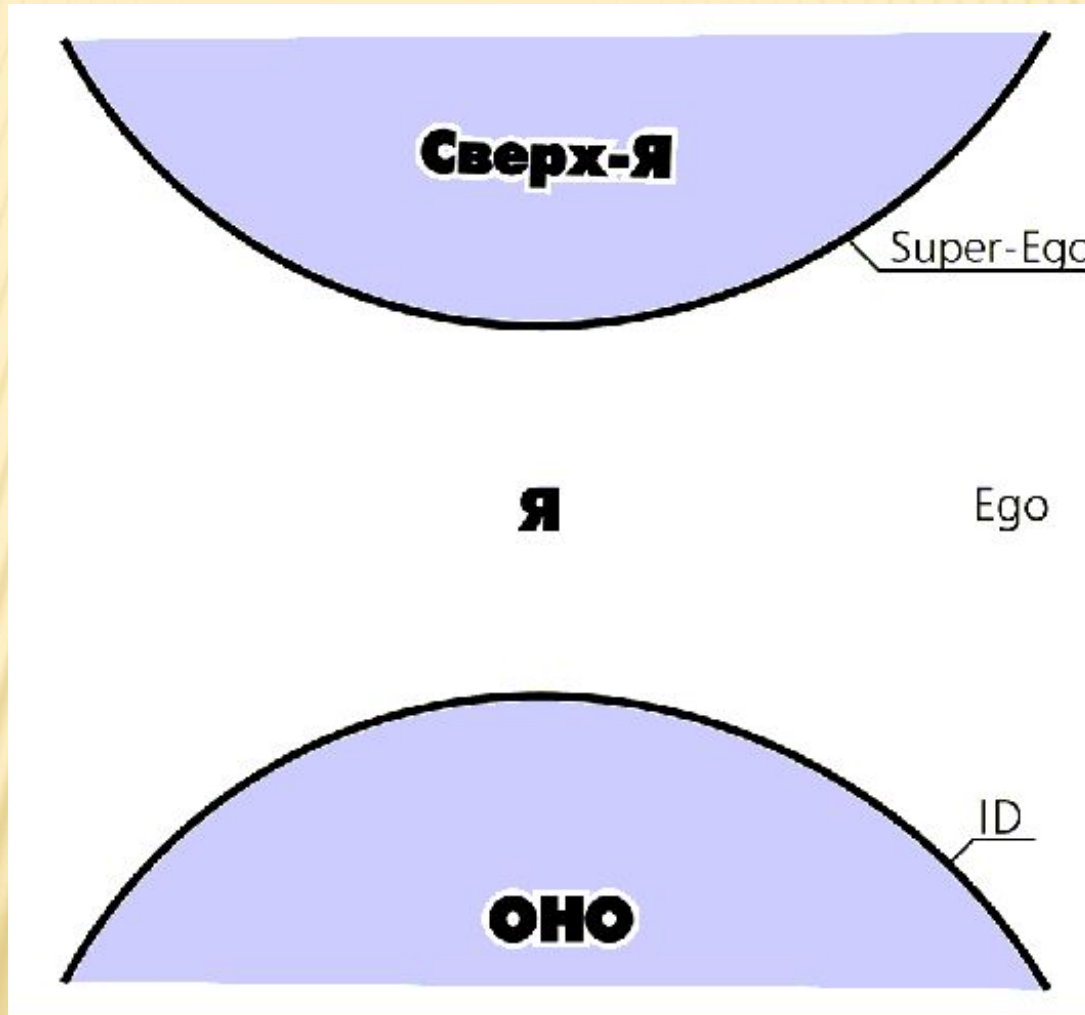
1900 г. – выход книги «**Толкование сновидений**»,
считается годом зарождения психоанализа

ЖИЗНЬ ФРЕЙДА

- Большую часть жизни Фрейд прожил в **Вене**
- Был **женат** на Марте Бернейс
- В браке у Фрейда родились **6 детей**. Особо стоит отметить дочь – **Анну Фрейд**, которая продолжила дело отца, занималась детским психоанализом и теорией механизмов защиты личности.

ОСНОВНЫЕ ИДЕИ ФРЕЙДА

СТРУКТУРА ЛИЧНОСТИ ПО ФРЕЙДУ



ОНО ИЛИ «ХОЧУ НЕМЕДЛЕННО»!

- Оно обозначает исключительно примитивные, инстинктивные и **врожденные** аспекты личности.
- Стремится к **немедленной разрядке** психической энергии.
- Функционирует целиком в **бессознательном**.
- Руководствуется **принципом удовольствия**.



Я ИЛИ «МЕДИАТОР»

- Я ответственно за **принятие решений.**
- Стремится выразить и **удовлетворить** желания Оно в **соответствии с ограничениями,** налагаемыми внешним миром.
- Руководствуется **принципом реальности.**



СВЕРХ-Я ИЛИ «ОБЩЕСТВЕННЫЕ НОРМЫ»

- Представляет собой усвоенные человеком **общественные нормы и стандарты поведения.**
- **Не является** врождённой структурой.
- Включает в себя: **совесть** (поведение, за которое родители наказывают) и **Я-идеал** (поощряемое поведение).



ТОПОГРАФИЧЕСКАЯ МОДЕЛЬ СОЗНАНИЯ

3 УРОВНЯ

1. Уровень **сознания** состоит из ощущений и переживаний, которые Вы осознаете в данный момент времени.

▣ *Например, сейчас Вы думаете о концепции Зигмунда Фрейда.*

2. Уровень **предсознательного**, (доступная память), включает в себя весь опыт, который не осознается в данный момент, но может легко вернуться в сознание.

▣ *Например, Вы можете сейчас вспомнить название столицы Франции, хотя секунду назад не думали об этом.*

ТОПОГРАФИЧЕСКАЯ МОДЕЛЬ СОЗНАНИЯ

3 УРОВНЯ

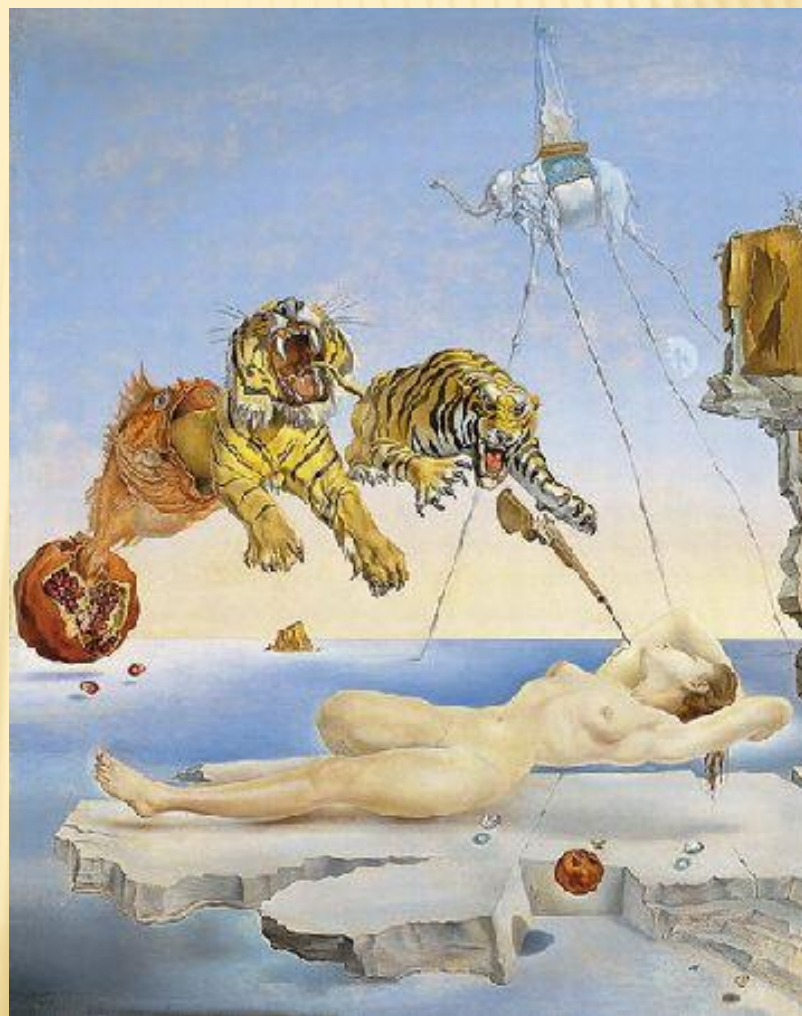
3. Уровень

бессознательного
представляет собой
хранилище:

- примитивных инстинктивных побуждений;
- эмоций и воспоминаний, которые настолько угрожают сознанию, что были подавлены или вытеснены в область бессознательного.
- *Например, сексуальная энергия.*
- *Например, забытые травмы детства, скрытые враждебные чувства к родителю и подавленные половые желания, которые вы не сознаете.*

БЕССОЗНАТЕЛЬНОЕ

- Недоступно для осознания.
- Прорывается в сознание в виде:
 - 1) оговорок, описок;
 - 2) сновидений;
 - 3) ассоциаций;
 - 4) невротических симптомов.



ОСНОВНЫЕ ИНСТИНКТЫ ЧЕЛОВЕКА

- Инстинкт Жизни
(Эрос)
- включает все силы, служащие цели поддержания жизненно важных процессов и обеспечивающие размножение вида.



ОСНОВНЫЕ ИНСТИНКТЫ ЧЕЛОВЕКА

- **Инстинкт Смерти (Танатос)**
- лежит в основе всех проявлений жестокости, агрессии, самоубийств и убийств.



СООТНОШЕНИЕ СОЗНАНИЯ И БЕССОЗНАТЕЛЬНОГО



СООТНОШЕНИЕ СТРУКТУРЫ ЛИЧНОСТИ И ТОПОГРАФИЧЕСКОЙ МОДЕЛИ СОЗНАНИЯ



ПЕРИОДИЗАЦИЯ РАЗВИТИЯ (ПО ВЕДУЩЕЙ ЭРОГЕННОЙ ЗОНЕ)

- 0-1 года - оральная стадия
- 1-3 лет - анальная
- 3-6 лет - фаллическая
- 6-12 лет - латентная
- 12-18 лет - генитальная

ЭДИПОВ КОМПЛЕКС

- Характерен для фаллической стадии (от 3 до 6 лет).
- Мальчик, испытывая сексуальное влечение к матери, одновременно испытывает враждебные ревностные побуждения по отношению к отцу.
- Ребенок пытается скрыть эти побуждения, поскольку ожидает наказания от своего отца в форме кастрации. Вследствие у ребенка формируется Сверх-Я, под воздействием которой ребенок подавляет инцестуозные побуждения по отношению к своей матери и начинает идентифицировать себя с отцом.

НАИБОЛЕЕ ИЗВЕСТНЫЕ РАБОТЫ ЗИГМУНДА ФРЕЙДА:

- «Толкование сновидений»
- «Психопатология обыденной жизни»
- «Три очерка по теории сексуальности»
- «Я и Оно»
- «Тотем и табу»
- «По ту сторону принципа удовольствия»