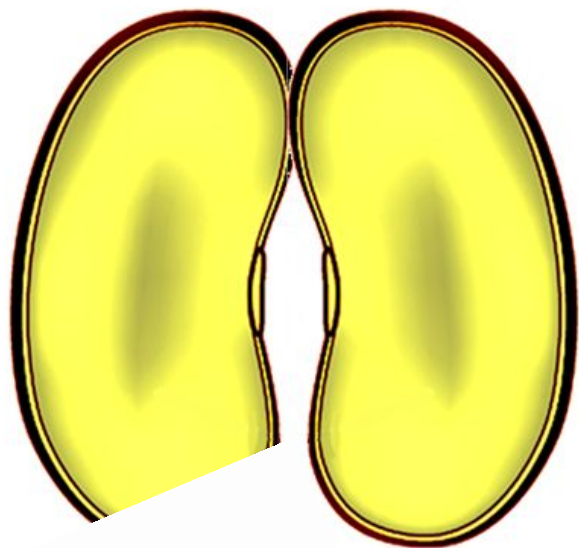


# Отдел Покрывтосеменные

класс Двудольные

класс Однодольные



# Семейство Крестоцветные



Расположение  
тычинок  
и пестиков



Соцветие - кисть



Диаграмма цветка



Плод — стручок  
или стручочек

\* Ч<sub>4</sub> Л<sub>4</sub> Т<sub>4+2</sub> П<sub>1</sub>

# Семейство Крестоцветные



редис



капуста



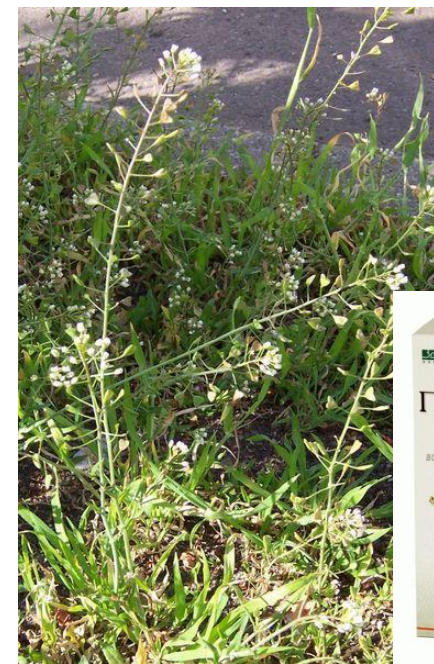
редька



горчица



сурепка



пастушья сумка



рапс



Мы из семейства крестоцветных,  
Цветочки наши неприметны  
И собраны в соцветье кисть.

А ты возьми один цветочек,  
Считай там каждый лепесточек –  
Четыре водят хоровод.

В цветке есть чашечка простая,  
Да аккуратная такая,  
Четыре листика сидят.

Тычинок дружная семья  
Стоит, молчание храня.  
Сестры четыре, брата два.

А в центре пестик удалой -  
Высокий гордый и прямой.  
Стручок он даст и с глаз долой!

# Семейство Розоцветные



## Шиповник

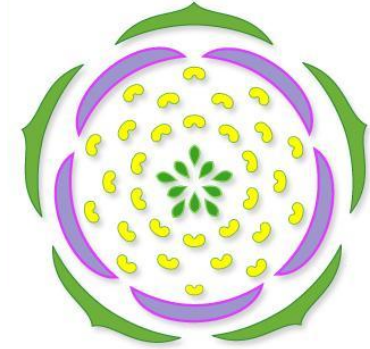
цветки одиночные  
плод-многоорешек.

\* Ч<sub>5</sub> Л<sub>5</sub> Т<sub>∞</sub> П<sub>∞</sub>



## Малина

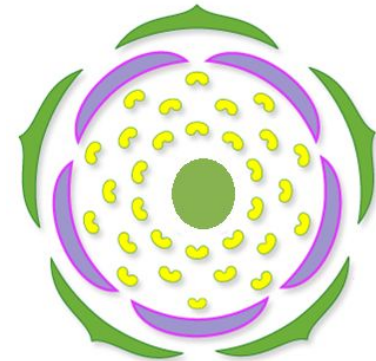
Соцветие - кисть  
плод — многокостянка



\* Ч<sub>5</sub> Л<sub>5</sub> Т<sub>∞</sub> П<sub>1</sub>

Яблоня, груша, вишня

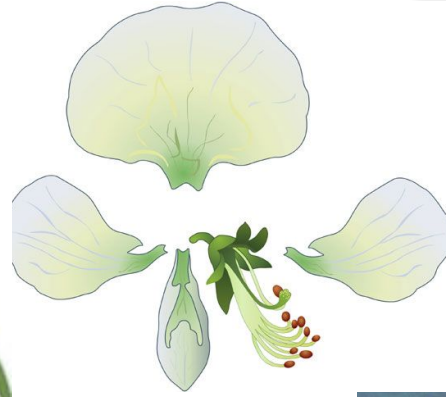
Соцветие — зонтик, щиток  
плод — яблочковидный,  
— костянка



# Семейство Бобовые или Мотыльковые



Цветок



Глод — боб



□ Ч<sub>(5)</sub> Л<sub>1+2+(2)</sub> Т

П



Фасоль



Соя



Люпин



Горох



Клевер



Акация желтая



Акация белая

# Семейство Пасленовые

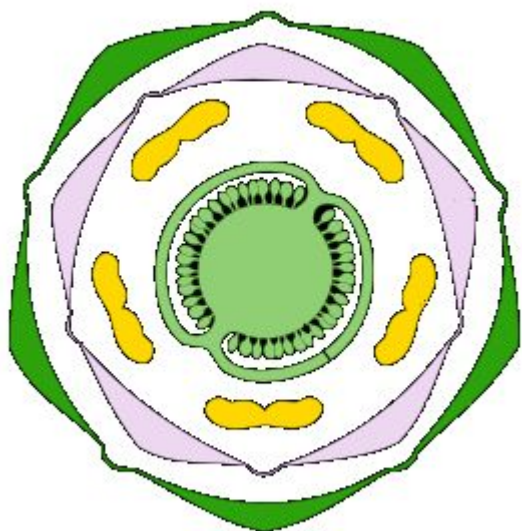
Соцветие - кисть  
или одиночные цветки.  
Плод ягода, коробочка



Петуния



Табак душистый



\*Ч<sub>(5)</sub> Л<sub>(5)</sub> Т<sub>5</sub> П<sub>1</sub>

# Семейство Пасленовые



Картофель



Томат, помидор



Перец болгарский



Баклажан



Дурман



Белена



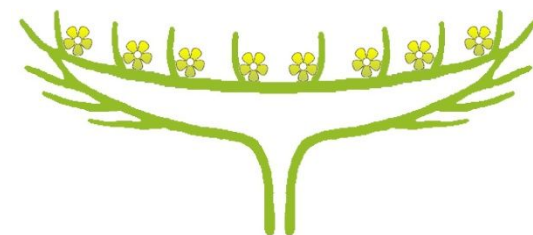
# Семейство Сложноцветные или Астровые

Соцветие - корзинка



язычковые

$*C_{(5)} L_{(5)} T_{(5)} P_1$



трубчатые

воронковидные



$*C_{(5)} L_{(5)} T_0 P_0$

семянка



# Семейство Сложноцветные или Астровые

