

**УЧАСТИЕ МЕДИЦИНСКОЙ СЕСТРЫ В
ЛЕЧЕБНО-ДИАГНОСТИЧЕСКОМ ПРОЦЕССЕ
ПРИ ИНФАРКТЕ МИОКАРДА**

Цель исследования:

оценить эффективность результатов реализации индивидуальных планов сестринской помощи при решении диагностируемых проблем исследуемых пациентов

Объект исследования:

инфаркт миокарда

Предмет исследования:

профессиональная деятельность медицинской сестры в
лечебно-диагностическом и реабилитационном
процессах при инфаркте миокарда

Задачи исследования:

- Проанализировать эффективность новых методологических подходов по улучшению информированности к лечению, обучению навыкам самоконтроля и самопомощи пациентов с инфарктом миокарда
- Разработать индивидуальные планы сестринских вмешательств

- Оценить эффективность результатов реализации индивидуальных планов сестринской помощи при решении диагностируемых проблем исследуемых пациентов
- Составить анкету для пациентов, провести первичное анкетирование, провести вторичное анкетирование, обработать полученные данные
- Составить практические рекомендации для пациентов

Методы исследования:

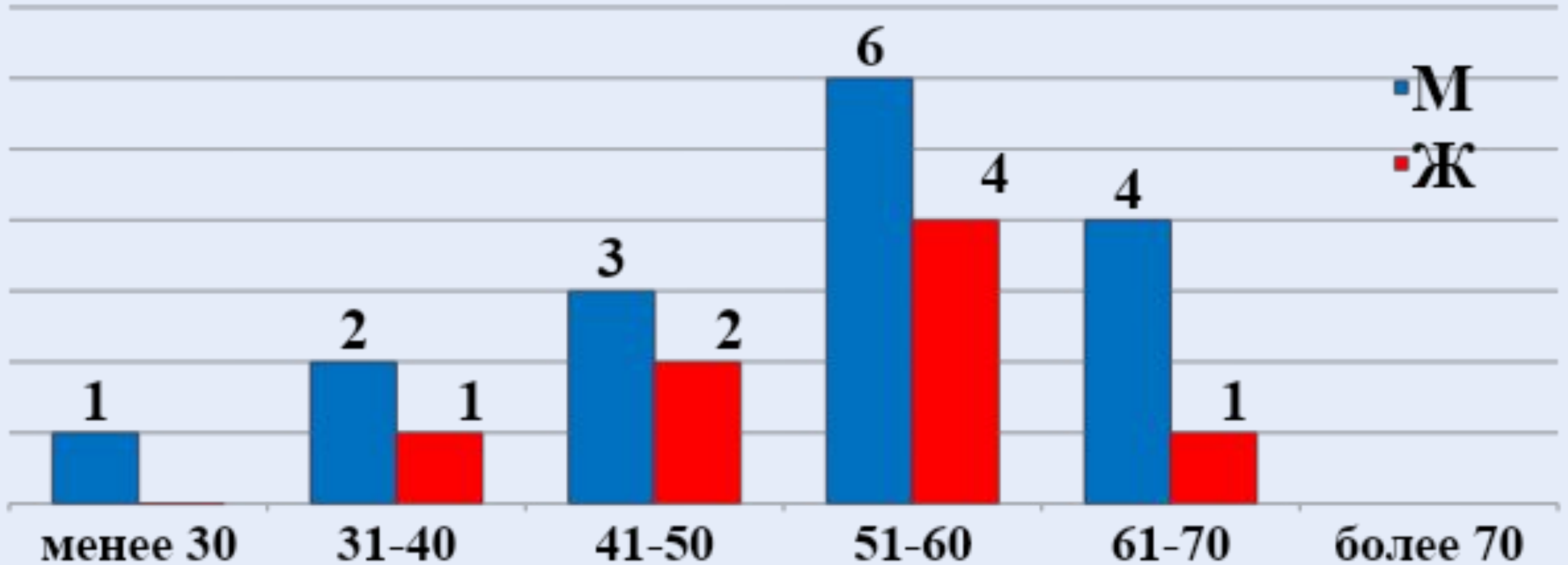
- Анализ
- Обобщение
- Сравнение
- Анкетирование с интерпретацией его результатов

Количество больных мужчин и женщин



■ М
■ Ж

Распространенность инфаркта миокарда по возрастным группам



Наследственная предрасположенность

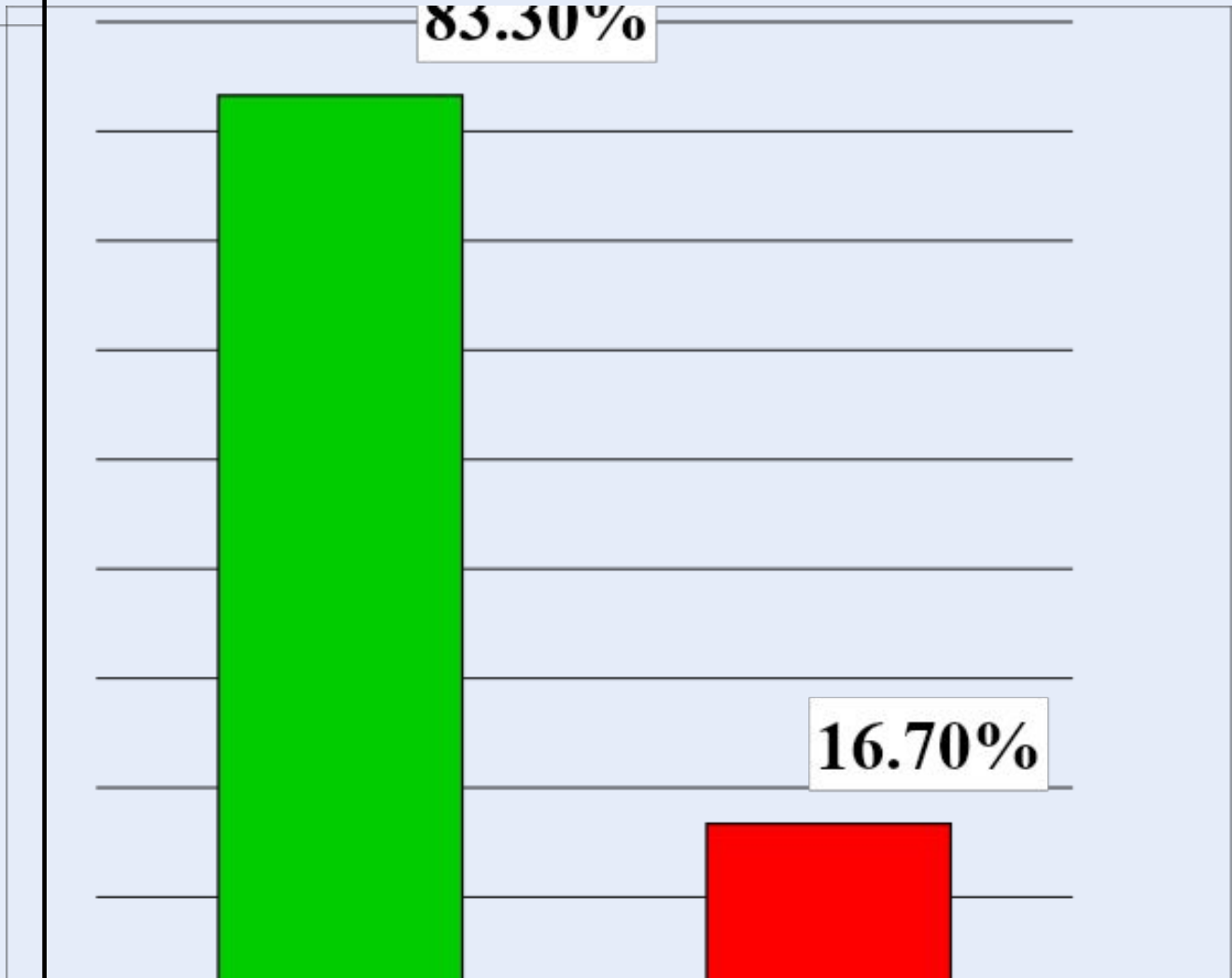
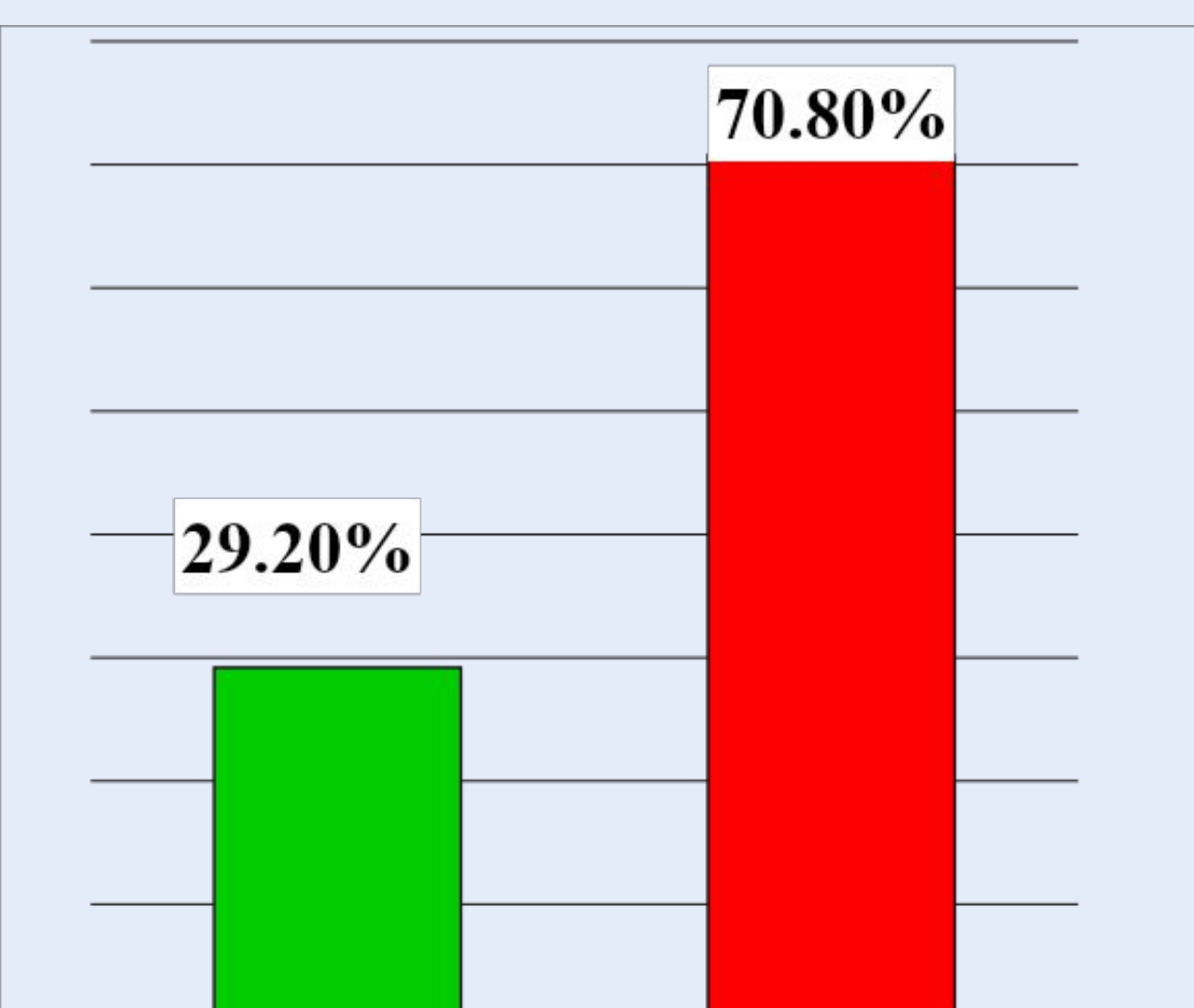


- Да
- Нет
- Не знаю

Контроль АД



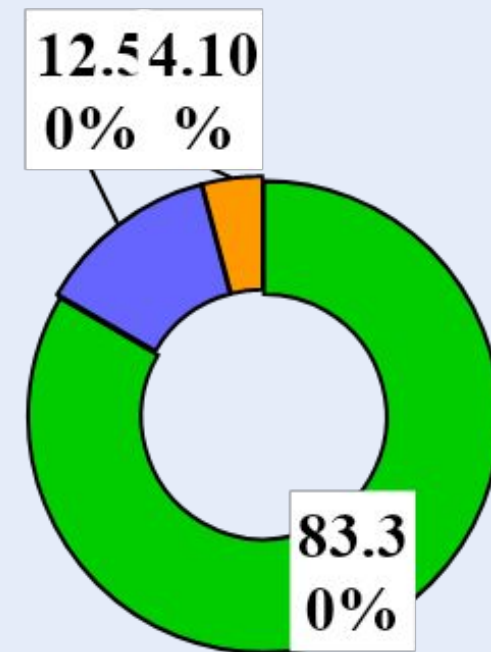
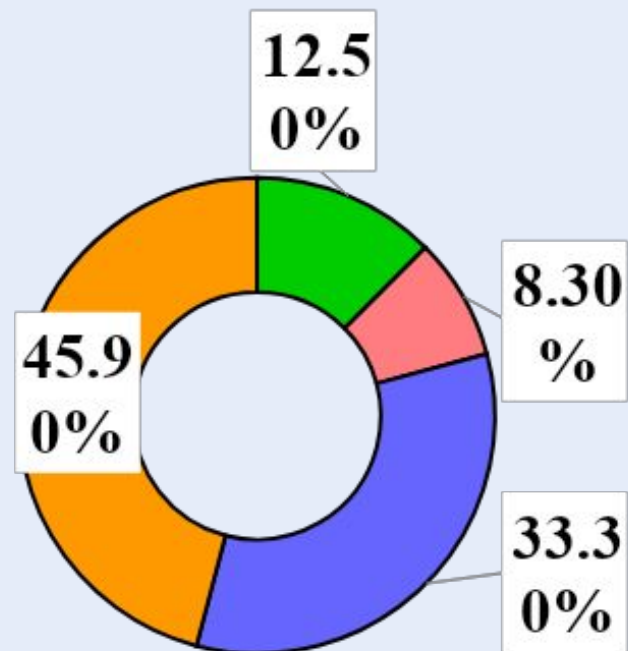
Величина АД



Информированность пациентов о своем заболевании

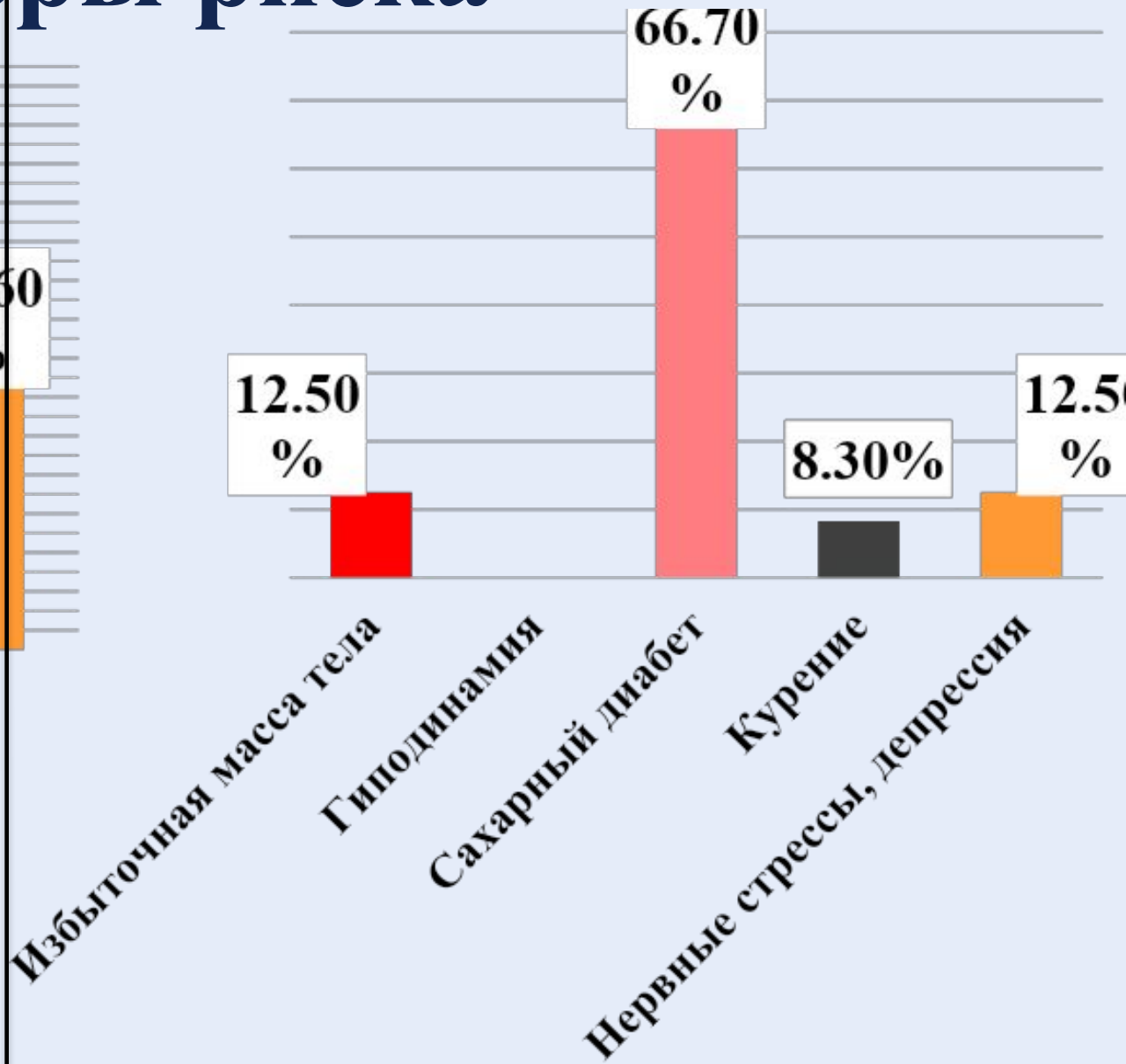
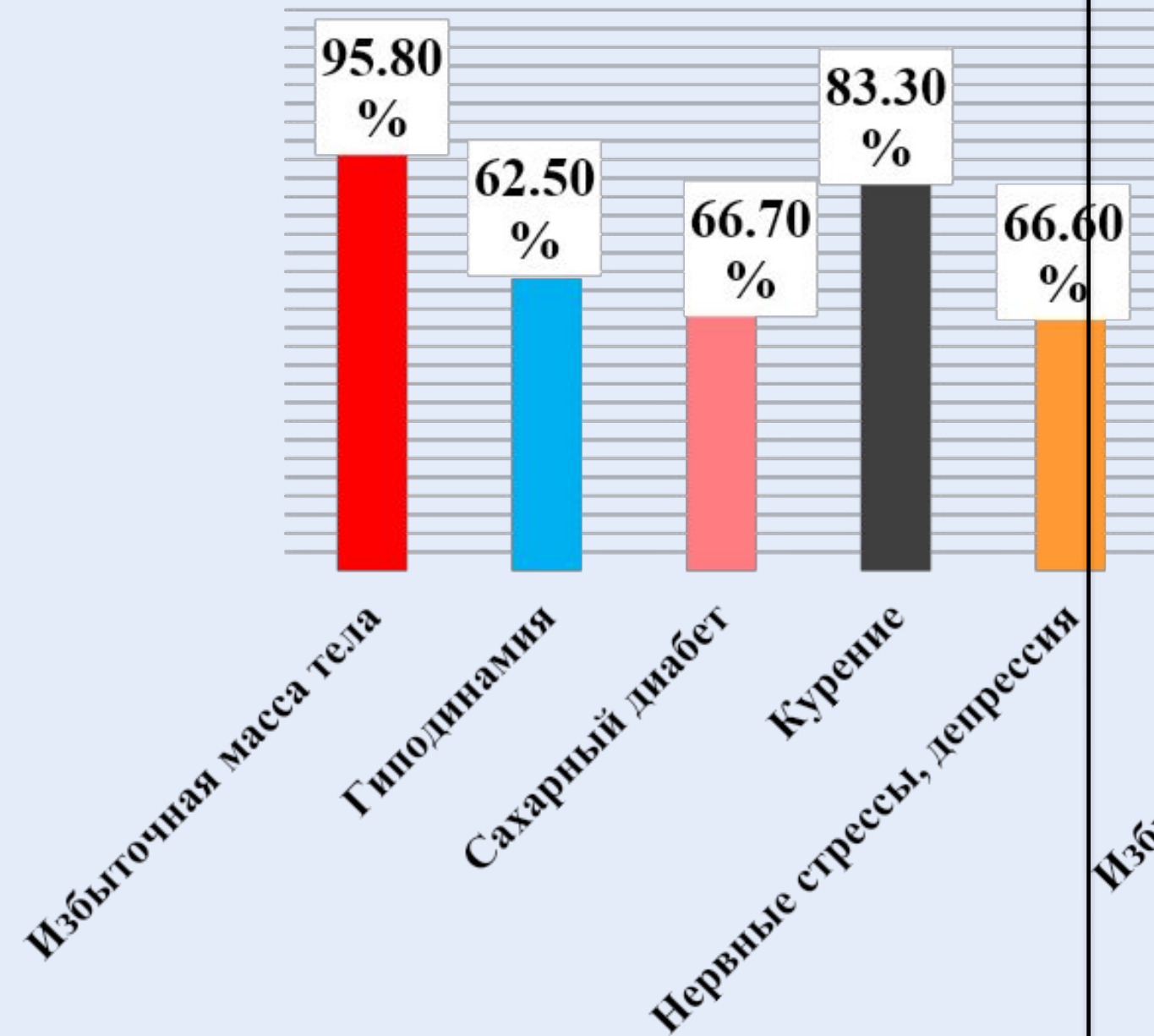


Лекарственная терапия

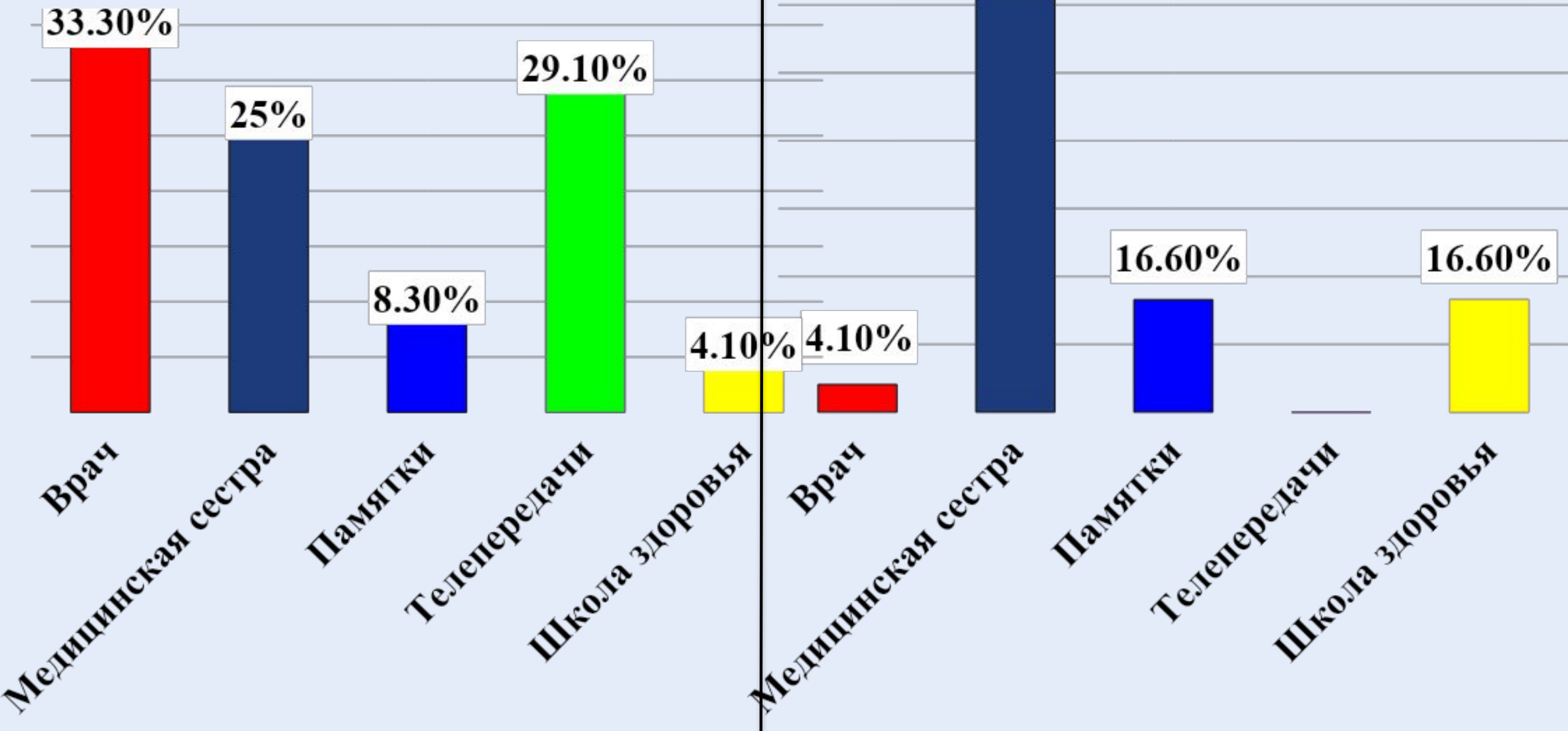


- Да
- Нет
- Время от времени
- При очень плохом самочувствии

Факторы риска



Источники информации



Выводы

- Больные с инфарктом миокарда осведомлены о серьезности данного заболевания
- Пациенты имеют достаточные знания о его специфике и осложнениях
- Следят за уровнем АД, холестерина
- Не нарушают диетотерапию
- Мало подвержены постоянным стрессам
- Режим приема препаратов соблюдается

Практическая значимость дипломной

работы заключается:

- В практическом применении результатов исследования для своевременного обнаружения и устранения проблем больных с инфарктом миокарда до возникновения жизненно опасных осложнений
- В разработке конкретных рекомендаций в рамках компетентности медицинской сестры по сестринской помощи пациентам с инфарктом миокарда и возможности их использования в ежедневной работе среднего медицинского персонала

СПАСИБО ЗА ВНИМАНИЕ!

