

# СТИЛЬ МОДЕРН

- Модерн (фр. **moderne** - современный) - художественный стиль в европейском и американском искусстве конца XIX - начала XX вв. (другое название арт нуво).
- В различных странах приняты иные названия стиля "модерн":
  - "ар нуво" (**Art Nouveau**) во Франции, Бельгии,
  - "югендстиль" (**Jugendstil**) в Германии,
  - "сецессион" (**Sezession**) в Австрии,
  - "либерти" (**Liberty**) в Италии

Визитная карточка стиля- вышивка Германа  
Обриста «Удар бича» («Цикламен»)



- Девиз модерна – «Назад к природе».
- Основной признак стиля модерн - декоративность,
- основной мотив - вьющееся растение,
- основной принцип - уподобление рукотворной формы природной и наоборот.
- Модерн – это изысканный стиль для красивой жизни, стиль гармонии, лёгкой недосказанности, асимметрии и мягких изгибов.

# Виктор Орта



- Виктор Орта (Victor Horta, 1861 —1947) — бельгийский архитектор, один из основателей стиля модерн (Art Nouveau) в архитектуре.

# Виктор Орта



- Дом Тасселя  
(Брюссель, 1893)

# Виктор Орта. Дом Тасселя. 1893. Брюссель

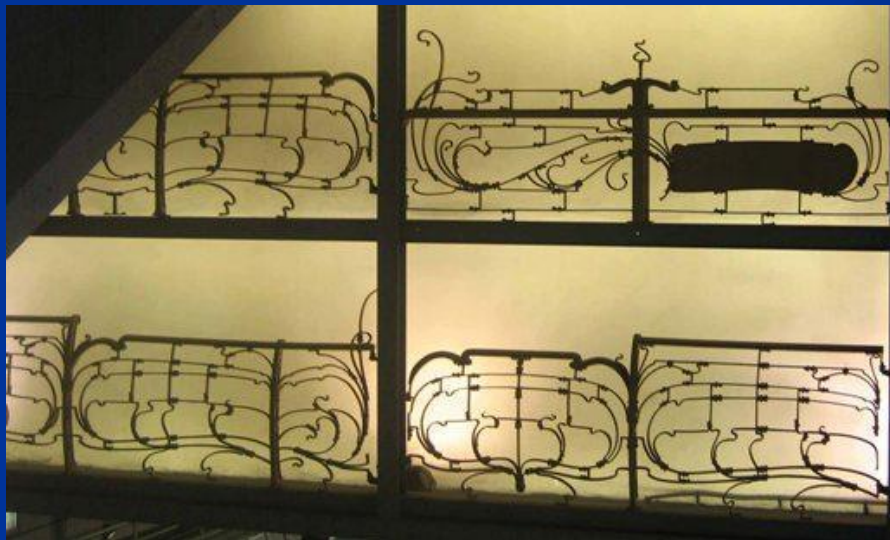


# Черты стиля модерн

- Переосмысление и стилизация черт разных эпох.
- Создание единого синтетического стиля, основанного на принципах асимметрии, орнаментальности, декоративности.
- Отказ от прямых линий и углов в пользу плавных, изогнутых линий, повторяющих очертания природных объектов.
- Сочетание типичных форм и линий с высокими технологиями, обеспечивающими удобство и уют.
- Использование различных материалов в декорировании: металла, дерева, стекла, камня, гипса.
- Цветовое оформление – неяркие приглушённые тона светло-зелёного, лилового, жемчужно-серого и насыщенные золото и охра



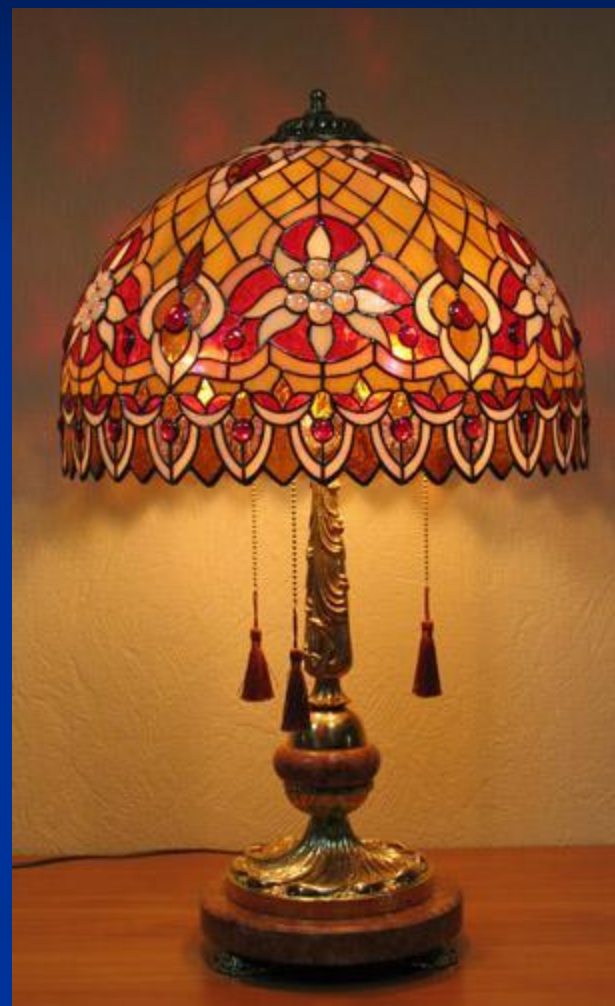
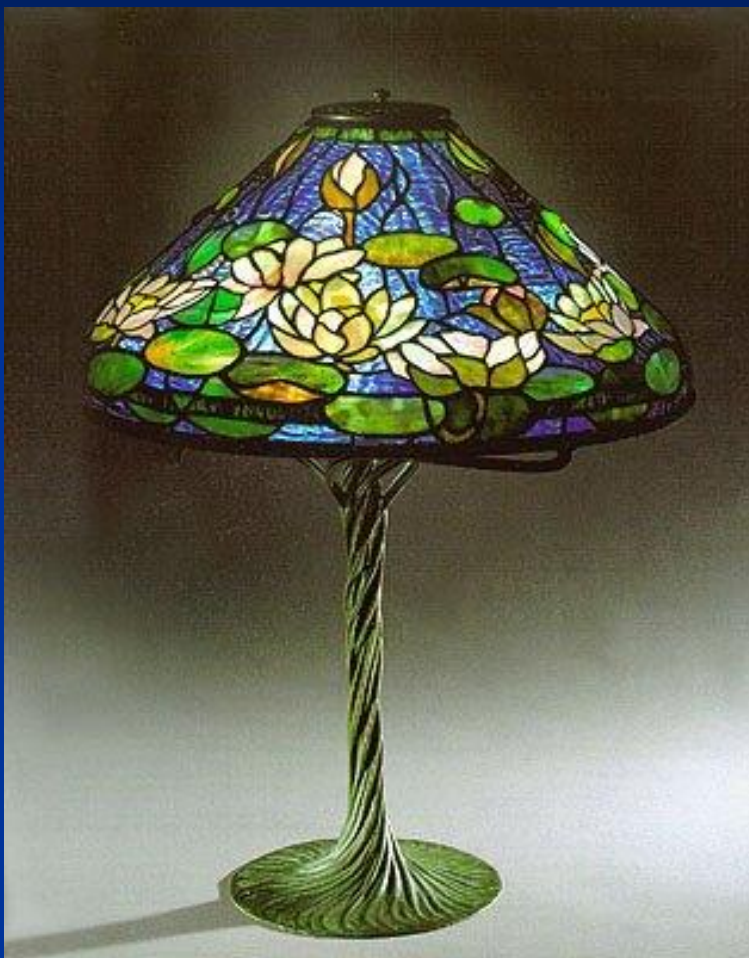
# Металлическая решетка в стиле модерн



# Стекло как один из главных декоративных материалов



# Стекло как один из главных декоративных материалов



# Эктор Гимар



- Эктор Гимар HECTOR GUIMARD (1867-1942 )  
- французский архитектор и дизайнер. Самый яркий представитель стиля Ар Нуво во Франции.

# Эктор Гимар (1867-1942)

Разработка дизайна  
метрополитена  
1898-1904



# Эктор Гимар. Ворота особняка

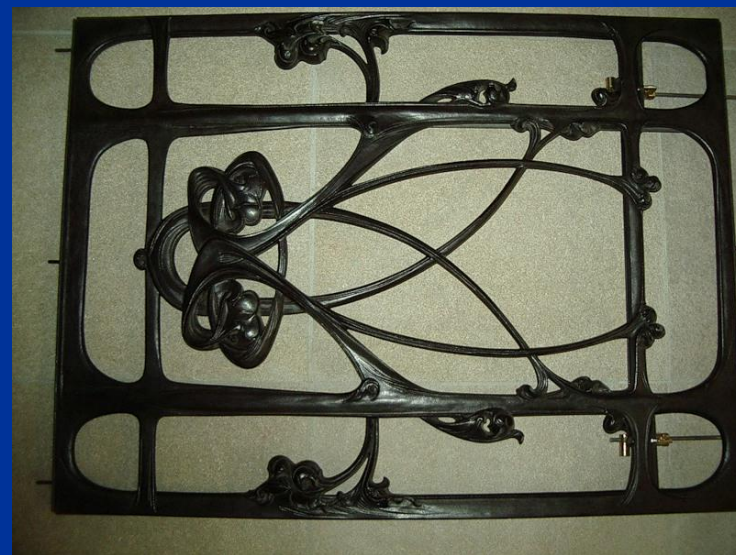
Бразилия, Рио-де-Жанейро, 1907-1908



# Эктор Гимар



Э. Гимар. Диван. 1897



Э. Гимар. Балконная решетка. 1909

- Интерьер помещения, созданного в данном стиле, представляет собой единое целое – различные узоры повторяются в очертаниях мебели, изображены на тканях и могут повторяться в аксессуарах.
- Модерн предстал как смелое разрушение классических традиций и, одновременно с этим, явил стилистическое единство через объединение разнородных по своей природе конструкций и форм путём внешнего воздействия на них текучего обволакивающего орнаментального декора.
- Наибольшую известность модерн получил на всемирной выставке в Париже (1900). После 1910 значение модерна стало угасать.