

The Tooth structure.

Систематизация

грамматического материала:

МОДАЛЬНЫЕ ГЛАГОЛЫ И ИХ

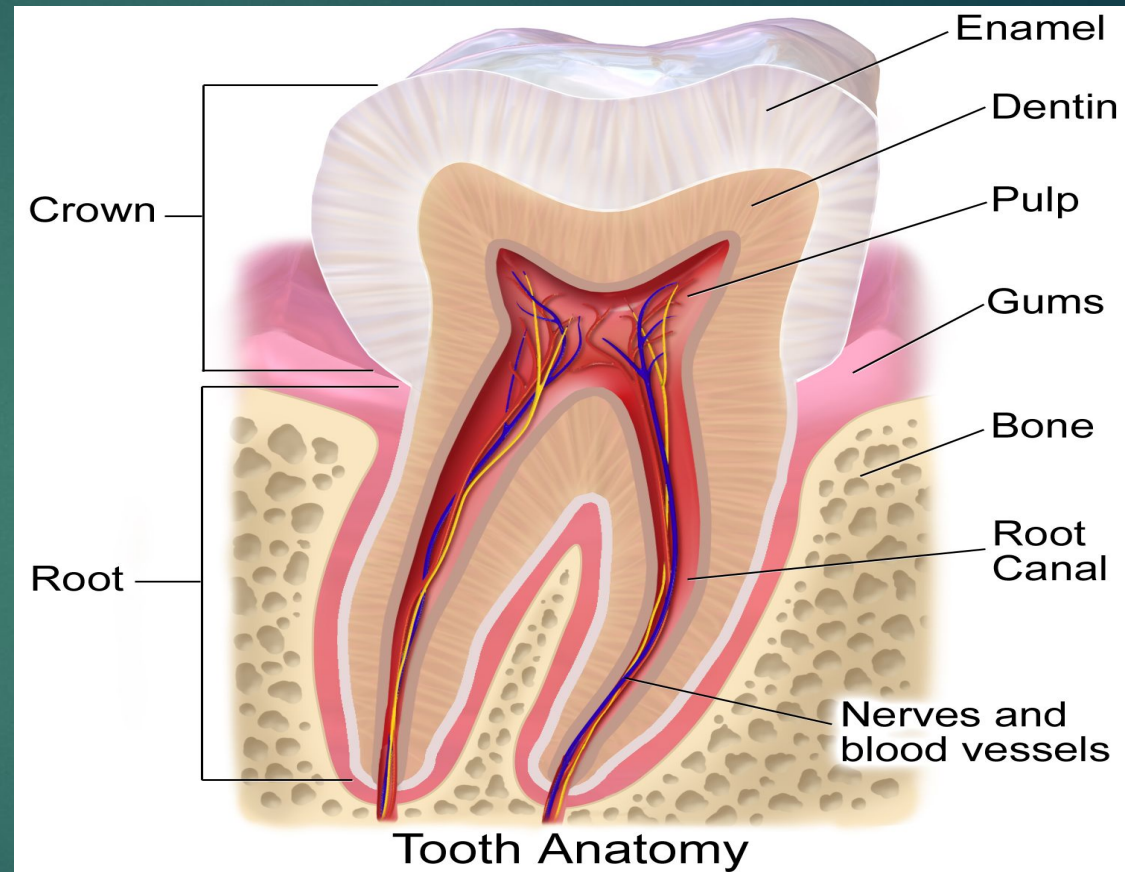
ЭКВИВАЛЕНТЫ.

MADE BY:BIGAZY ZHANBOTA

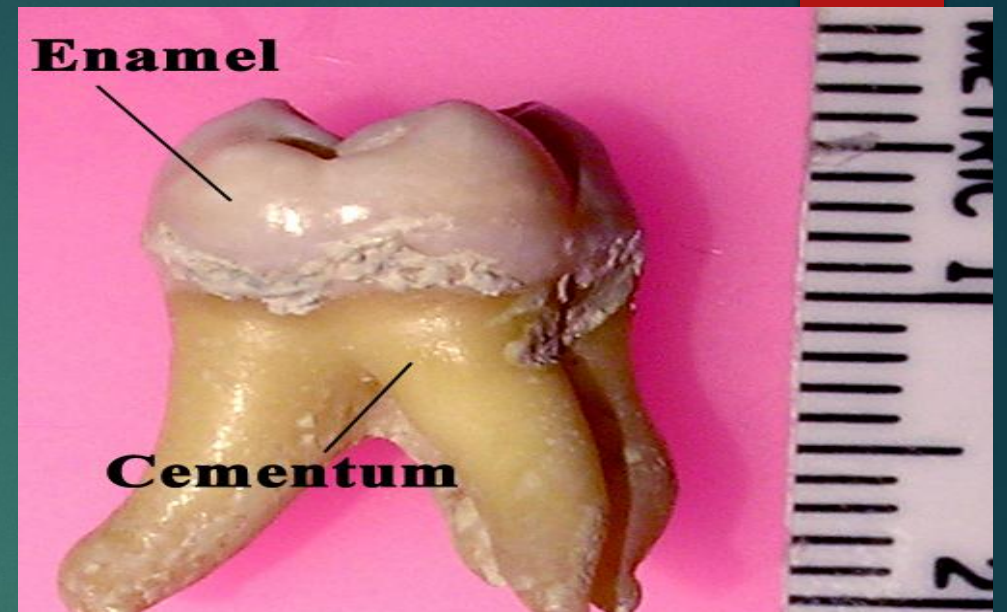
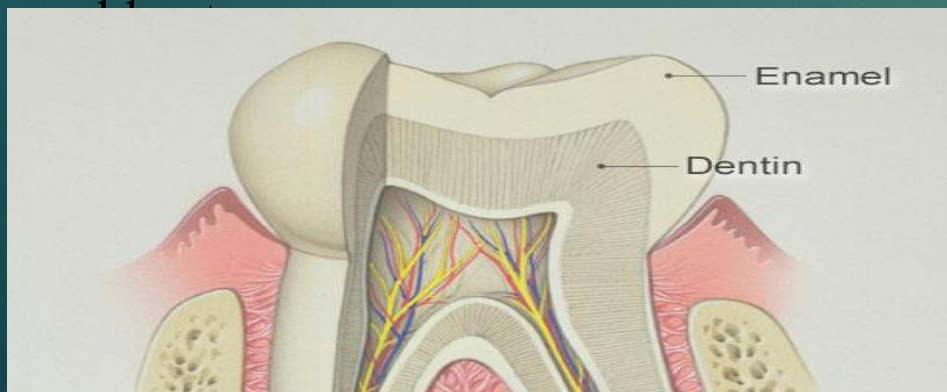
STOMATOLOGY, 2-005 GROUP;

CHECKED: DASHKINA T.G.

- ▶ The tooth consists of: crown is the visible part of the tooth, above the gums; root is the part of the tooth under the gums and inside the alveolar bone that keeps the tooth in place; gum margin(neck) is the area between the tooth crown and the root.



- ▶ Enamel is the hardest and most highly mineralized substance of the body. It is one of the four major tissues which make up the tooth, along with dentin, cementum, and dental pulp. It is normally visible and must be supported by underlying dentin. 96% of enamel consists of mineral, with water and organic material comprising the rest. The normal color of enamel varies from light yellow to grayish white. At the edges of teeth where there is no dentin underlying the enamel, the color sometimes has a slightly

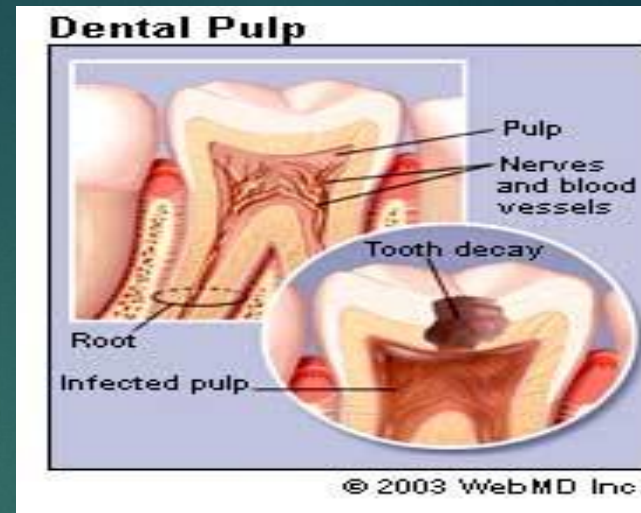


- ▶ Since enamel is semitranslucent, the color of dentin and any restorative dental material underneath the enamel strongly affects the appearance of a tooth. Enamel varies in thickness over the surface of the tooth and is often thickest at the cusp, up to 2.5mm, and thinnest at its border. Enamel's primary mineral is hydroxylapatite, which is a crystalline calcium phosphate. The large amount of minerals in enamel accounts not only for its strength but also for its brittleness.

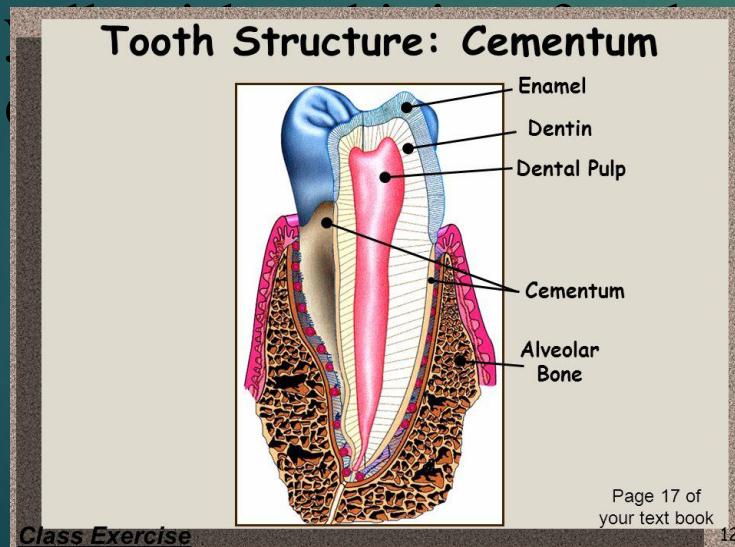


- ▶ Dentin is the substance between enamel or cementum and the pulp chamber. It is secreted by the odontoblasts of the dental pulp. The formation of dentin is known as dentinogenesis. The porous, yellow-hued material is made up of 70% inorganic materials, 20% organic materials, and 10% water by weight. Because it is softer than enamel, it decays more rapidly and is subject to severe cavities if not properly treated, but dentin still acts as a protective layer and supports the crown of the tooth. Dentin is a mineralized connective tissue with an organic matrix of collagenous proteins. Dentin has microscopic channels, called dentinal tubules, which radiate outward through the dentin from the pulp cavity to the exterior cementum or enamel border.

- ▶ Cementum is a specialized bone like substance covering the root of a tooth. It is approximately 45% inorganic material (mainly hydroxyapatite), 33% organic material (mainly collagen) and 22% water. Cementum is excreted by cementoblasts within the root of the tooth and is thickest at the root apex. Its coloration is



- ▶ The principal role of cementum is to serve as a medium by which the periodontal ligaments can attach to the tooth for stability. At the cemento-enamel junction, the cementum is acellular due to its lack of cellular components, and this acellular type covers at least $\frac{2}{3}$ of the root. The more permeable form of cementum, cellular cementum, covers about $\frac{1}{3}$ of the root apex.



- ▶ The dental pulp is the central part of the tooth filled with soft connective tissue. This tissue contains blood vessels and nerves that enter the tooth from a hole at the apex of the root. Along the border between the dentin and the pulp are odontoblasts, which initiate the formation of dentin. Other cells in the pulp include fibroblasts, preodontoblasts, macrophages and T lymphocytes. The pulp is commonly called &the nerve& of the tooth.



Модальные глаголы и их эквиваленты

Модальные глаголы не выражают действие, а только отношение лица (подлежащего) к действию. Само действие выражается инфинитивом смыслового глагола, следующим за модальным глаголом без частицы "to".

Модальные глаголы иногда называются недостаточными, т.к. они имеют единую форму для всех лиц единственного и множественного числа и не имеют всех временных форм (т.е. они не спрягаются) и повелительного наклонения.

Вопросительная и отрицательная формы предложений, с модальными глаголами строятся по правилу глагола "to be".

- ▶ 1. Модальный глагол **May (might** - в прошедшем времени) выражает предположение, просьбу, сомнение:

May I come in?

Можно мне войти?

He may know her address.

Он, возможно, знает ее адрес.

He said you might take the book.

Он сказал, что вы

- ▶ Эквивалентом модального глагола **may** является **to be allowed to**.
Употребляется в любом времени, а в будущем только оно и употребляется:

When will you be allowed to see him?

Когда ты сможешь увидеть его.

- ▶ 2. Модальный глагол **Can (could** - в прошедшем времени) выражает умственную или физическую возможность:

The girl can read already.

Девочка уже умеет читать.

Can I help you?

Я могу Вам помочь?

We couldn't speak English last year.

В прошлом году мы не умели говорить по-английски.

Эквивалентом модального глагола **Can** является **to be able to**. Может употребляться в любом времени вместо **can**, а в будущем времени только оно и употребляется:

I had some free time yesterday, and was able to go to my friend.

Вчера у меня было немного свободного времени и я смог навестить друга.

В группу модальных глаголов входят:

Модальный глагол и его эквивалент	Выражает	Present	Past	Future
Чисто модальные глаголы (4) и их эквиваленты (2)				
can [kæn] to be able (to)	<i>мочь, уметь, быть в состоянии</i>	can am/is/are able (to)	could was/were able (to)	--- shall/will be able (to)
may [meɪ] to be allowed (to)	<i>мочь, иметь разрешение</i>	may am/is/are allowed (to)	might was/were allowed (to)	--- shall/will be allowed (to)
must [mʌst]	<i>быть должным</i>	must	---	---
ought (to) [ɒt]	<i>следует, следовало бы</i>	ought (to)	---	---
Эквиваленты глаголов долженствования (must, ought, shall, should) - 2				
to have (to) [hæv]	<i>вынужден, приходится</i>	have/has (to)	had (to)	shall/will have (to)
to be (to) [bi:]	<i>должен (по плану)</i>	am/is/are (to)	was/were (to)	---
Многофункциональные глаголы в роли модальных (6)				
shall [ʃəl]	<i>обязан, должен</i>	---	---	shall
should [ʃʊd]	<i>следует, следовало бы</i>	should	---	---
will [wɪl]	<i>желать, намереваться</i>	---	---	will
would [wʊd]	<i>желать; вероятно; бывало</i>	---	would	---
need [ni:d]	<i>нуждаться</i>	need	---	---
dare [deɪ]	<i>сметь</i>	dare	dared	---

Основные значения модальных глаголов и их перевод:

	(+)	(-)	(?)
CAN	способность, возможность: умею, могу	отсутствие их: не умею, не могу;	просьба: Можно.....? (также <i>Could I...?</i> <i>May I...?</i>)
MUST	моя обязанность: я должен; (нужно сделать обязательно) приказ, необходимость: ты должен	запрет: нельзя также <i>can't; may not</i>	<i>Must I...?</i> -редко; вместо него <i>Shall I.....?</i> Мне.....?
SHOULD	совет (можно и не делать): советую	не советую	<i>Should I.....?</i> Мне следует....?
NEED TO	необходимость: нужно, надо	отсутствие ее: не нужно также: <i>don't have to</i>	<i>Need I.....?</i> Мне нужно...?
MAY	разрешение: можно	отсутствие его: нельзя	Просьба о разрешении: <i>May I.....?</i> Можно я....?