

ОБЩЕНИЕ КАК ОБМЕН ИНФОРМАЦИЕЙ

коммуникативная сторона общения



Специфика обмена информацией между людьми

- Интерсубъективность ($S \rightleftharpoons S$ процесс);
- Влияние партнеров друг на друга, изменение типа отношений;
- Единая система кодификации и декодификации;
- Коммуникативные барьеры.

Коммуникативные барьеры

- Барьеры, вызванные объективными социальными причинами.
 - Принадлежность к различным социальным группам;
 - Социальные, политические, религиозные, профессиональные и другие различия.
- Психологические
 - Коммуникативные и личностные особенности;
 - Отношения между общающимися;
 - Неодинаковое понимание ситуации общения и др.



Вербальный канал коммуникации: передача и восприятие сообщения



Схема диалога



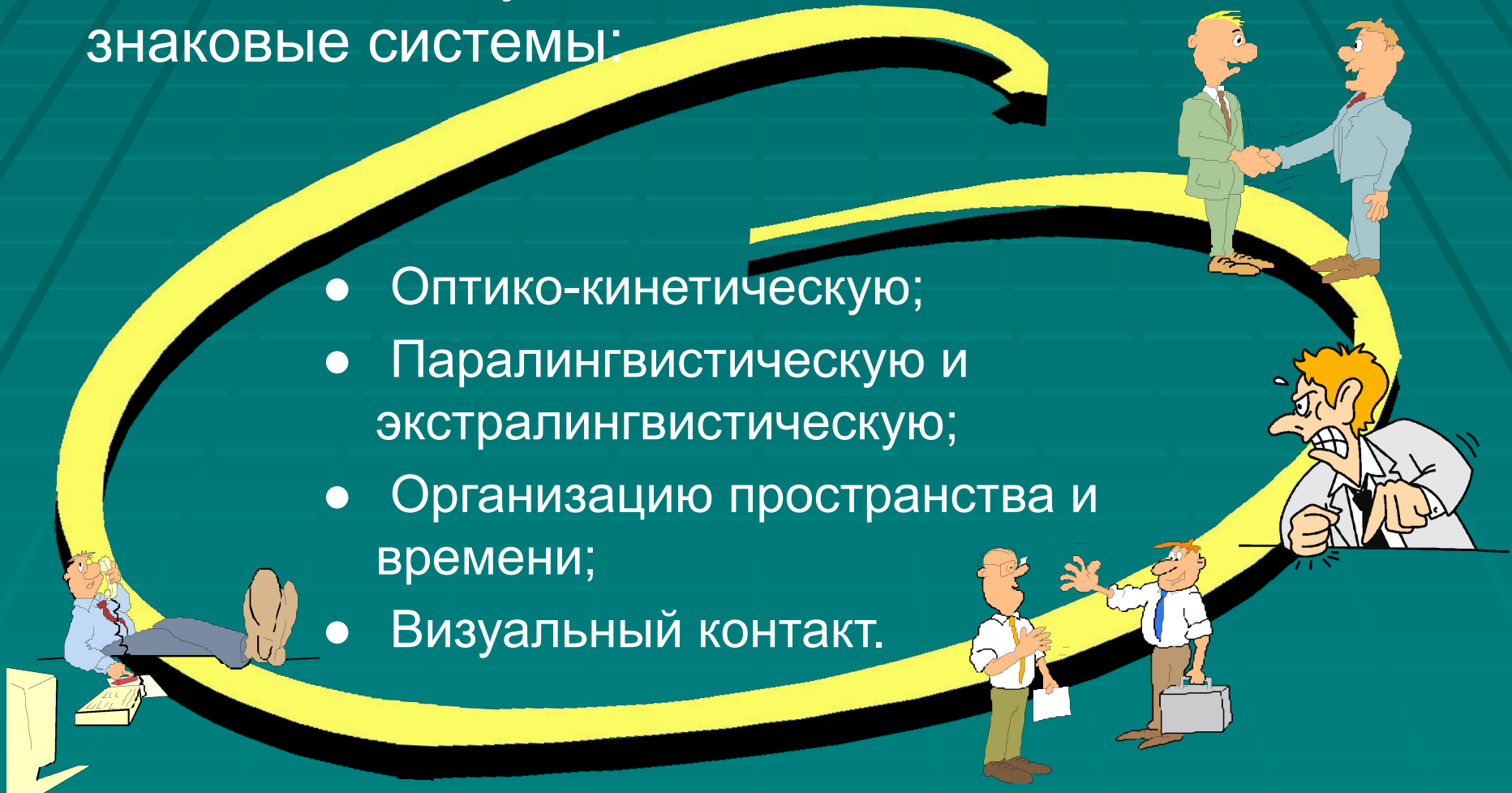
Модель коммуникативного процесса Г. Лассуэлла

- Коммуникатор
- Сообщение (текст)
- Канал
- Аудитория
- Эффективность
- Кто? (передает сообщение)
- Что? (передается)
- Как? (осуществляется передача)
- Кому? (направлено сообщение)
- С каким эффектом?

Невербальная коммуникация

Невербальная коммуникация
включает следующие
знаковые системы:

- Оптико-кинетическую;
- Паралингвистическую и экстралингвистическую;
- Организацию пространства и времени;
- Визуальный контакт.



Кинесика: изучение оптико-кинети́ческой системы знаков

- Мимика – движение мышц лица. Анализируются: произвольные / непроизвольные компоненты; физиологические параметры (тонус, асимметрия, динамика и др.); индивидуальный стиль; культурные / субкультурные особенности.



- Жестикуляция – движение рук или кистей рук. Различают коммуникативные жесты (замещающие элементы языка); описательно-изобразительные (сопровождающие речь); модальные (выражающие отношение).



- Пантомимика – положение частей тела: головы, плеч, туловища, рук и ног; осанка, походка. Анализируются: репертуар; выражение статуса и социальных различий; культурная и субкультурная специфика; половые и возрастные различия.



Паралингвистика и экстралингвистика



Дополняют, замещают, предвосхищают вербальное сообщение. Передают состояние. Трудно контролируются. Связаны со статусными, социальными, полоролевыми различиями.

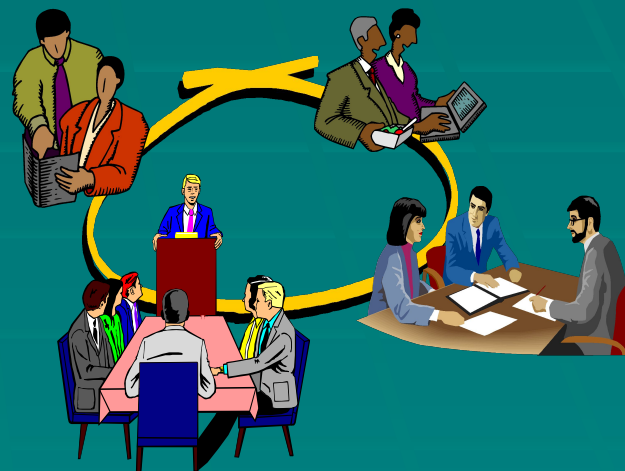
- **Паралингвистика** – ритмико-интонационные стороны речи – высота, длительность, скорость, громкость речи. Наиболее сложное явление - интонация, т.к. она выполняет лингвистическую и нелингвистическую функцию.
- **Экстралингвистика** – включение в речь пауз, а также различного рода психофизиологических проявлений человека: плач, кашель, смех, вздохи, шепот и др.

Проксемика: изучение организации пространства и времени контакта



Дистанция символизирует степень близости и открытости отношений. Существуют культурно обусловленные нормы приближения к партнеру.

Хронотопы – это специфические пространственно-временные константы коммуникативных ситуаций.



Пространство коммуникации и статус

- Место символизирует статус.
 - Тот, кто организует пространство, ассоциируется с высоким статусом;
 - Участники на неудобных или отдаленных местах ассоциируются с низким статусом (социальная иерархия).
- Равенство позиций требует обеспечения одинаково удобных мест.



Невербальная коммуникация: контакт глаз

Контакт глаз включает обмен взглядами, время фиксации взгляда на партнере и направление взгляда. Зависит от содержания общения, индивидуальных различий, характера отношений, культурных различий. Анализируются:



- Временные параметры (частота, длительность контакта);
- Пространственные характеристики (направления движения в глаза партнеру, в сторону, вверх-вниз, вправо-влево);
- Степень интенсивности (пристальный взгляд, «скользящий взгляд» и т.д.)
- Динамика взглядов (когда собеседник начинает или перестает смотреть).

Невербальная коммуникация и проблема кода.

Каждая из четырех систем невербальной коммуникации использует свою систему знаковой коммуникации – код. Главная трудность – выделение единиц. Попытки построить систему кодирования:

- К. Бердвистл. Единица телодвижений человека – кин. Локализация кино – 8 зон: лицо, голова, руки и ноги (правая и левая), верхняя и нижняя часть тела. Словари телодвижений и количество кино в культурах. Кин не имеет самостоятельного значения, анализируется вся структура.

Невербальная коммуникация и проблема кода.

- П. Экман. Запись выражений лица, мимики. FAST – Facial Affect Scoring Technique. Разделение лица на три зоны (глаза и лоб, нос и область носа, рот и подбородок). Фиксация эмоций по зонам. Шесть основных эмоций: радость, гнев, удивление, отвращение, страх, грусть.



Методика FAST: кодирование активности лицевых мышц.



Удивление:

- Брови округлены и высоко подняты
- Кожа под бровями натянута
- Горизонтальные морщины на лбу
- Веки раскрыты
- Рот открыт, зубы разъединены



Отвращение

- Верхняя губа приподнята, нижняя слегка выпячена;
- Нос наморщен;
- Щеки подняты;
- Нижние веки подняты, под ними морщины.