



Дети с нарушением зрения и слуха в детском саду и школе



Когда можно заподозрить нарушение зрения

- Глаза часто красные, слезящиеся
- Заметно косоглазие, нистагм
- Ребенок не смотрит в лицо, не рассматривает картинки, предметы
- Если рассматривает что-то поворачивает голову или поворачивается всем телом
- Развитие навыков рисования и письма сильно отстает от возрастной нормы
- Рассматривает предмет, поднося вплотную к глазам или сам наклоняется к тому, что рассматривает
- Не может показать предмет на картинке, подобрать одинаковые изображения или предметы
- Натывается на предметы мебели
- Замечает человека, только если к нему подходят очень близко



Когда можно заподозрить нарушение слуха

- Ребенок не реагирует на обращение по имени, простые инструкции, просьбы
- Не обращает внимания на музыку
- Речевое развитие отстает от возрастной нормы. Ребенок плохо выговаривает некоторые звуки, «проглатывает» окончания слов
- Пишет с ошибками: путает близкие по звучанию буквы
- Просит говорить громче
- Кто-то из родственников ребенка имеет нарушение слуха
- Ребенок недавно перенес инфекционное заболевание: грипп, отит, менингит



Некоторые стратегии обучения при нарушениях зрения

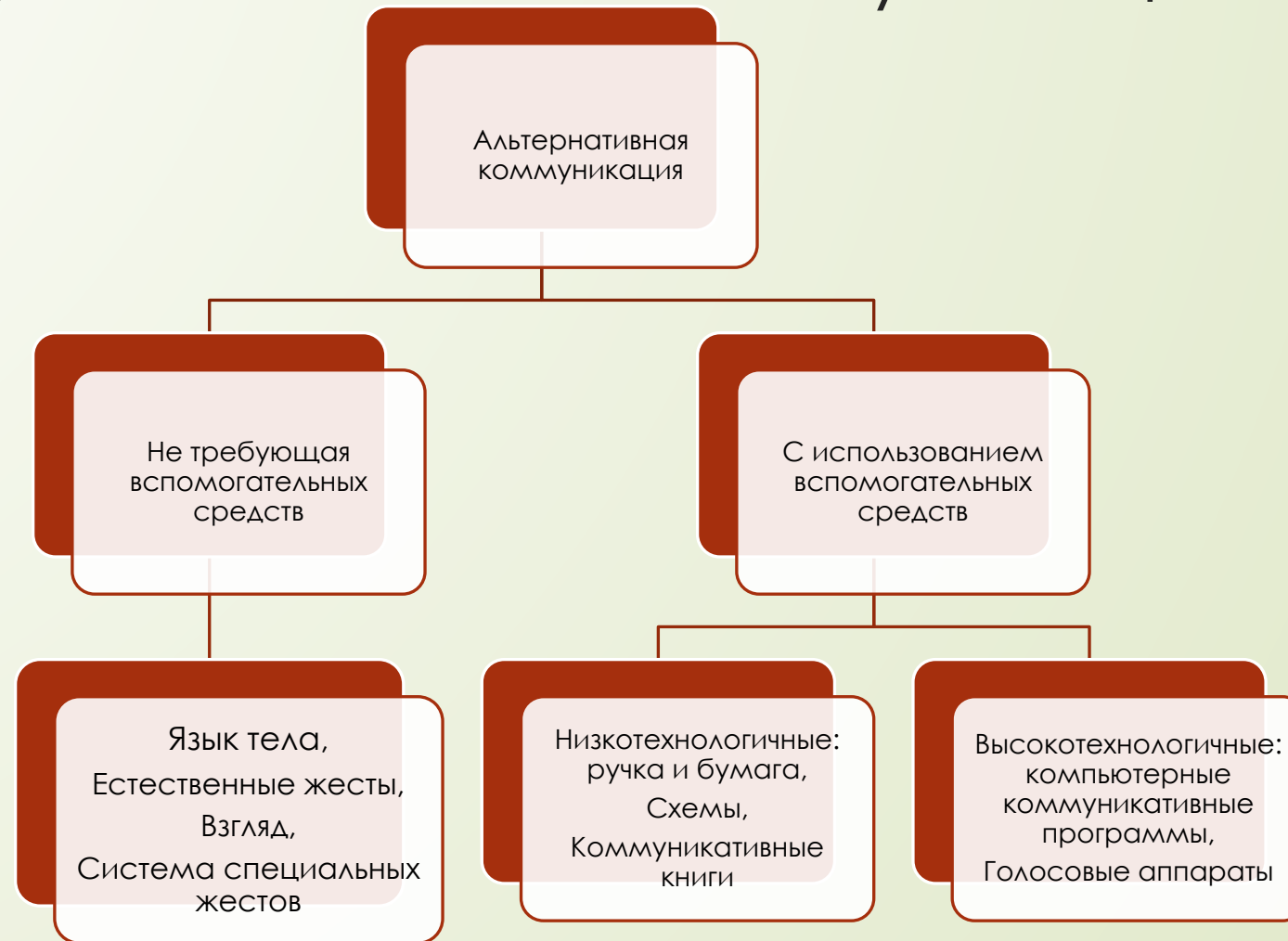
- При остаточном зрении: укрупненные, яркие изображения, крупный шрифт.
- Упорядоченная зрительная среда: в рабочем пространстве только те предметы и изображения, с которыми надо работать. Использование яркого обрамления для картинок и объектов.
- Позволяйте ребенку сидеть и менять положение так, чтобы ему было лучше видно.
- Для некоторых детей (при корковых нарушениях зрения) лучше не давать слуховой или тактильной информации, когда они что-то рассматривают
- Использование реальных объектов и ситуаций для обучения



Некоторые стратегии обучения при нарушениях слуха

- Правильная настройка и ношение слуховых аппаратов и кохлеарных имплантов
- Использование наглядного материала, если есть остаточное зрение
- Во время занятий – снижение уровня шума
- Специальные занятия по развитию слухового восприятия и речи
- Использование альтернативной коммуникации

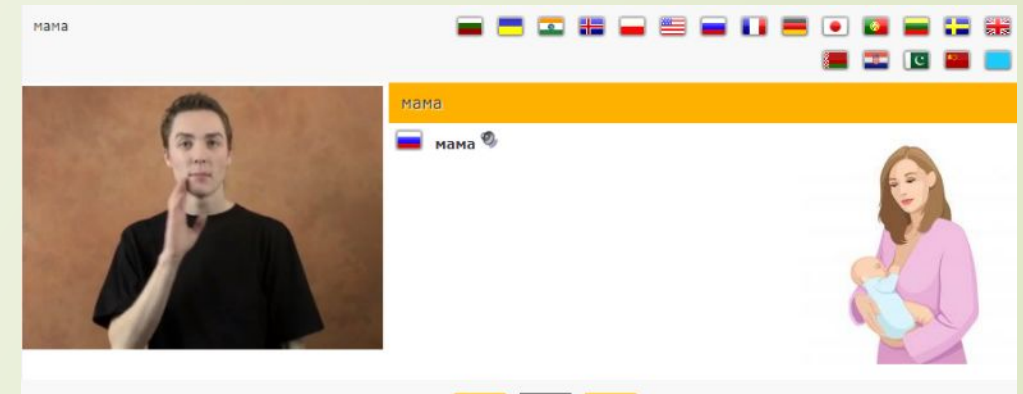
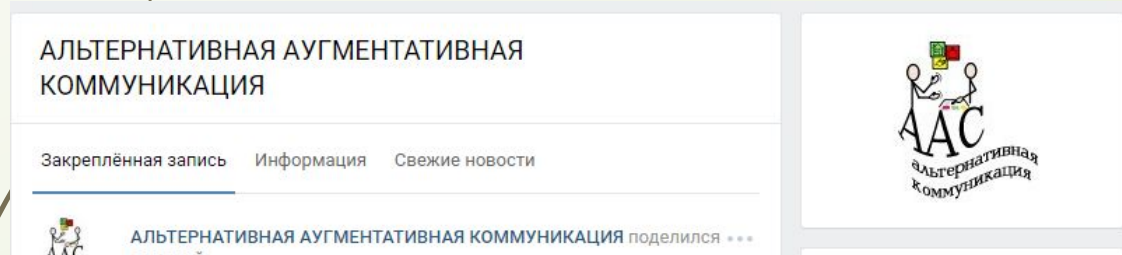
Использование средств альтернативной и дополнительной коммуникации



Полезные ссылки

<https://vk.com/club17159821>

<https://www.spreadthesign.com/ru/>



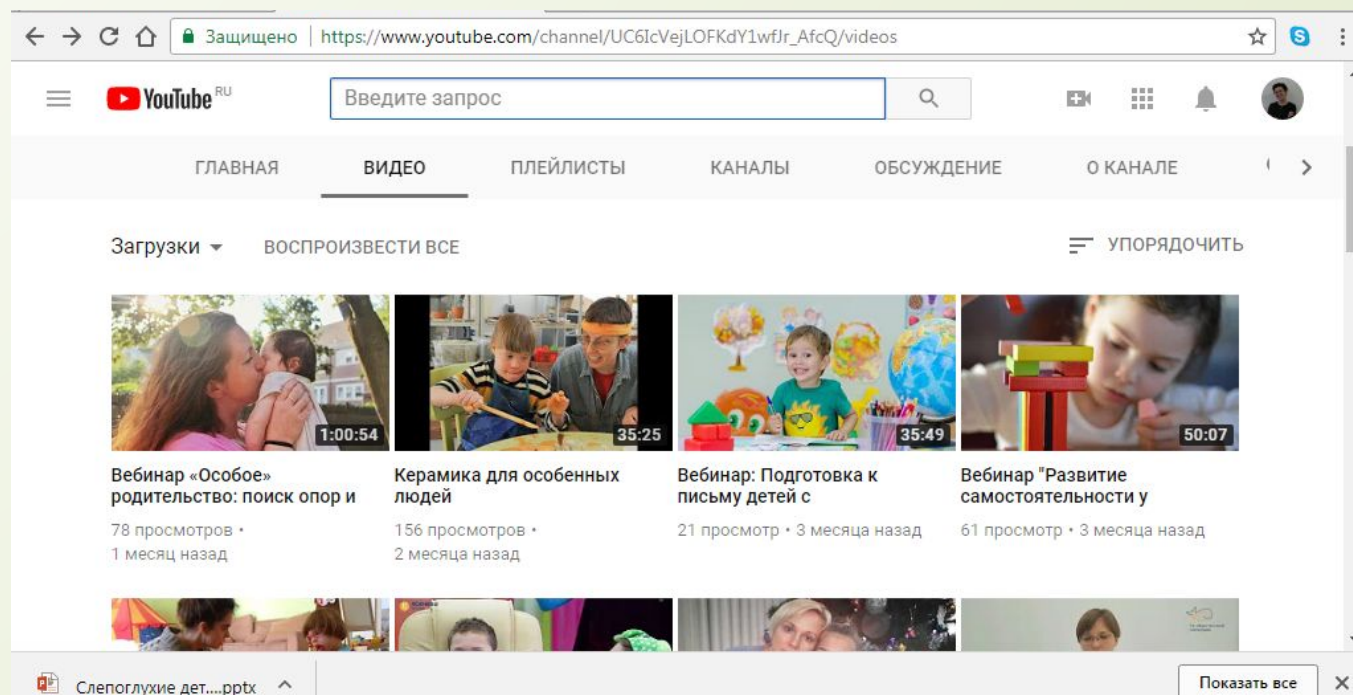
<http://www.arasaac.org/materiales.php>



Канал сообщества семей слепоглухих на
youtube

и на сайте фонда

<http://so-family.ru/page/obucausie-videokursy-i-vebinary>



The screenshot shows a YouTube channel page with the following content:

- Address bar: https://www.youtube.com/channel/UC61cVejLOFKdY1wfJr_AfcQ/videos
- Search bar: Введите запрос
- Navigation tabs: ГЛАВНАЯ, ВИДЕО (selected), ПЛЕЙЛИСТЫ, КАНАЛЫ, ОБСУЖДЕНИЕ, О КАНАЛЕ
- Actions: Загрузки, ВОСПРОИЗВЕСТИ ВСЕ, УПОРЯДОЧИТЬ
- Video grid:

Thumbnail Description	Duration	Views	Time
Вебинар «Особое» родительство: поиск опор и	1:00:54	78 просмотров	1 месяц назад
Керамика для особенных людей	35:25	156 просмотров	2 месяца назад
Вебинар: Подготовка к письму детей с	35:49	21 просмотр	3 месяца назад
Вебинар "Развитие самостоятельности у	50:07	61 просмотр	3 месяца назад

Taskbar: Слепоглухие дет....pptx, Показать все