

Інформатика 5 клас

Урок 17

Збереження зображень. Діалогові вікна, їх об'єкти. Інформаційні вікна.

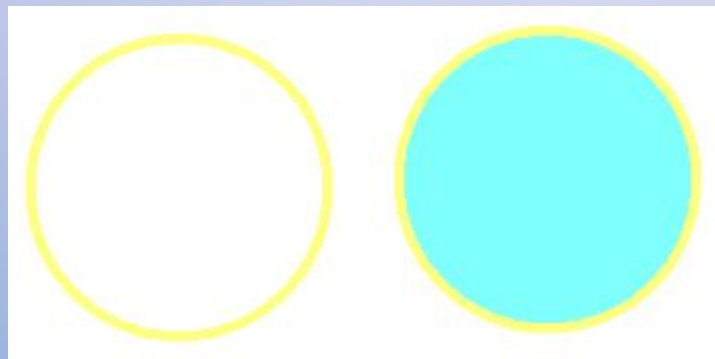
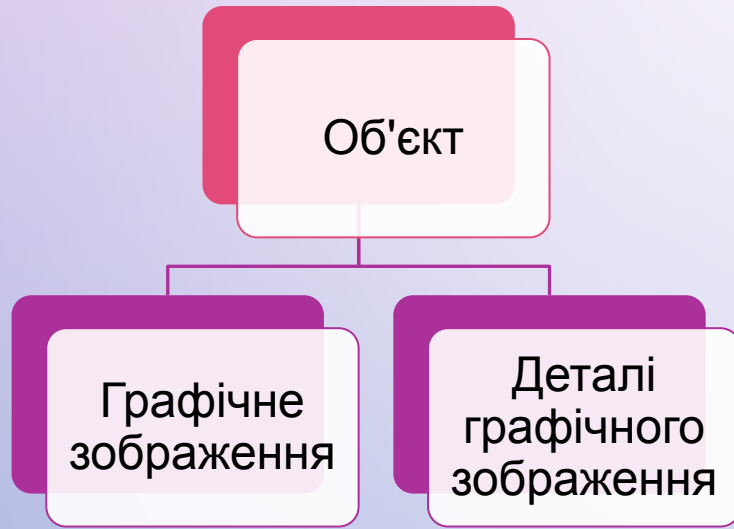


Пригадаймо

1. Що таке графіка?
2. Що таке комп'ютерна графіка?
3. Які види комп'ютерної графіки ви знаєте?
4. Які особливості має растрова графіка?
5. Що таке піксель?
6. Які особливості має векторна графіка?
7. Як завантажити графічний редактор Paint?
8. Які дії може виконувати програма Paint?
9. Які ви знаєте розширення графічних файлів?



Об'єкти графічного зображення



Властивості графічного об'єкту

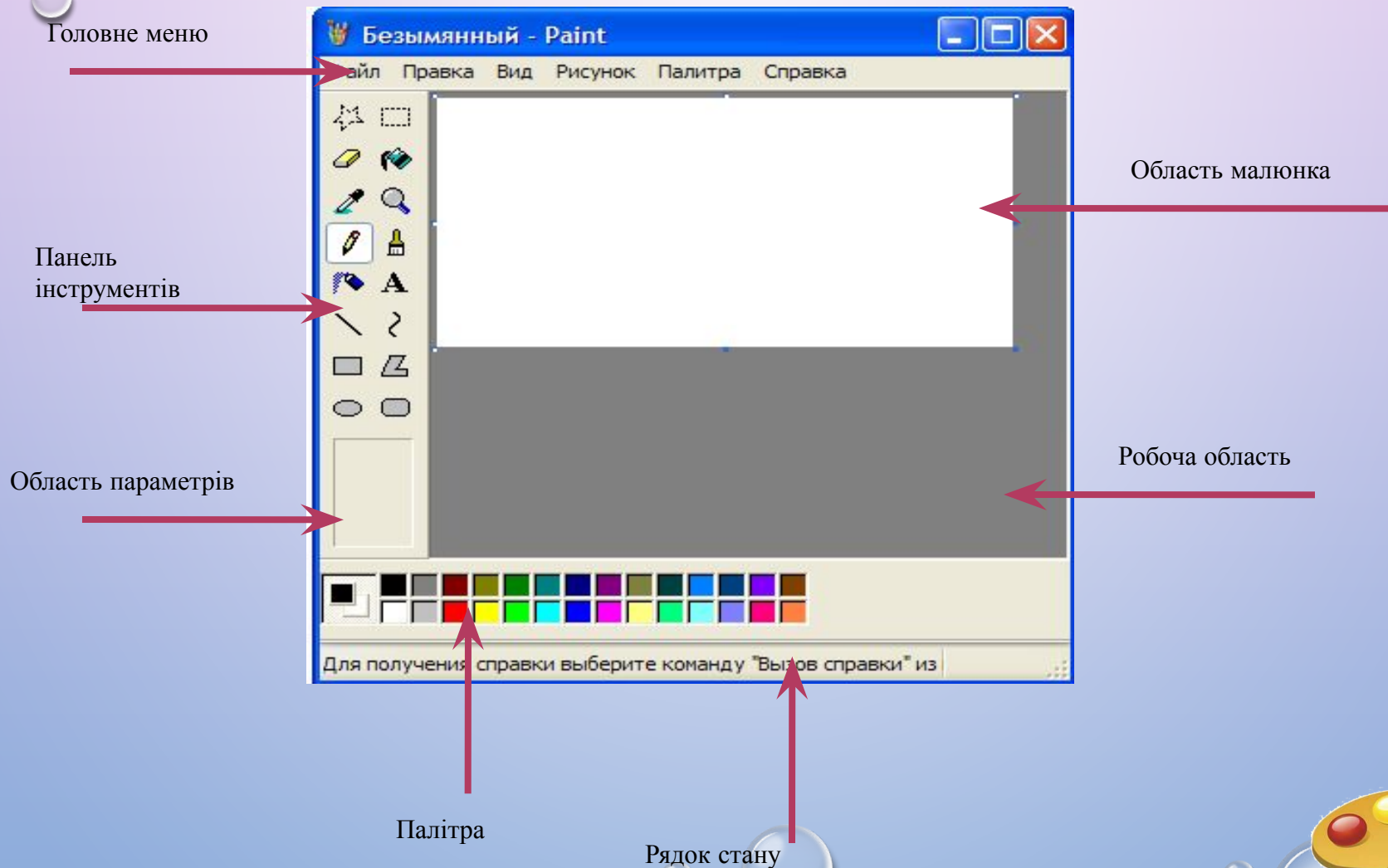
Колір

Розміри

Товщина контуру

Колір контуру

ЗАПУСК ПРОГРАМИ: ПУСК, УСІ ПРОГРАМИ, СТАНДАРТНІ, PAINT. ПІСЛЯ ЗАПУСКУ ПРОГРАМИ PAINT НА ЕКРАНІ ВІДКРИВАЄТЬСЯ ВІКНО ПРОГРАМИ.



Склад елементів керування:

РЯДОК МЕНЮ:

- ✓ ФАЙЛ;
- ✓ ПРАВКА;
- ✓ ВИД;
- ✓ РИСУНОК;
- ✓ ПАЛІТРА;
- ✓ СПРАВКА.

Файл Правка Вид Рисунок Палитра Справка

Вікно програми має типову для Windows - програм вигляд: у ньому є рядок заголовку з іменем поточного документа, рядок меню, що містить пункти: Файл, Правка, Вигляд, Малюнок, Кольори, Довідка.

Основну частину займає робоча область. Малюнок може займати частину робочої області, всю її і навіть виходити за її межі. Вікно програми, зазвичай, містить дві панелі:

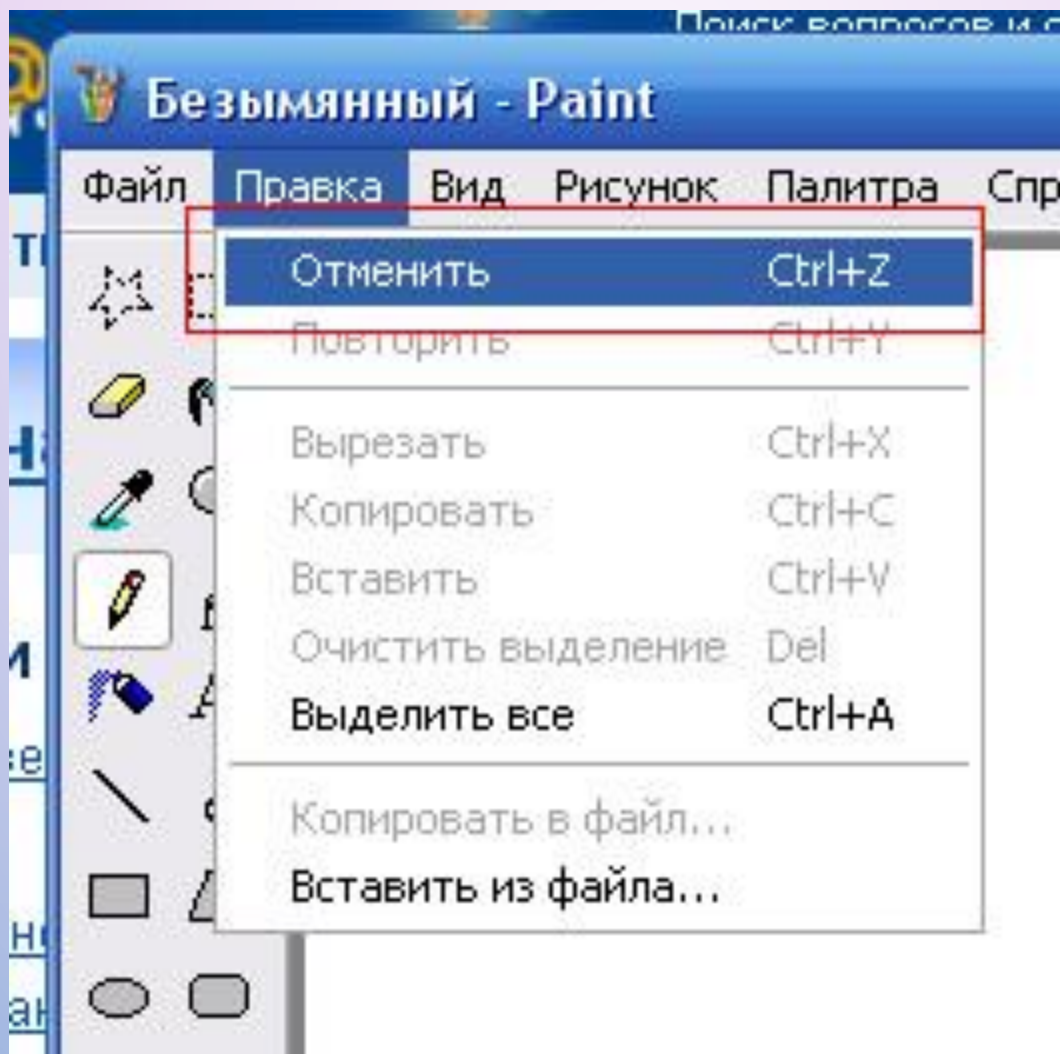
Панель інструментів



Палітра кольорів



Скасування останньої дії



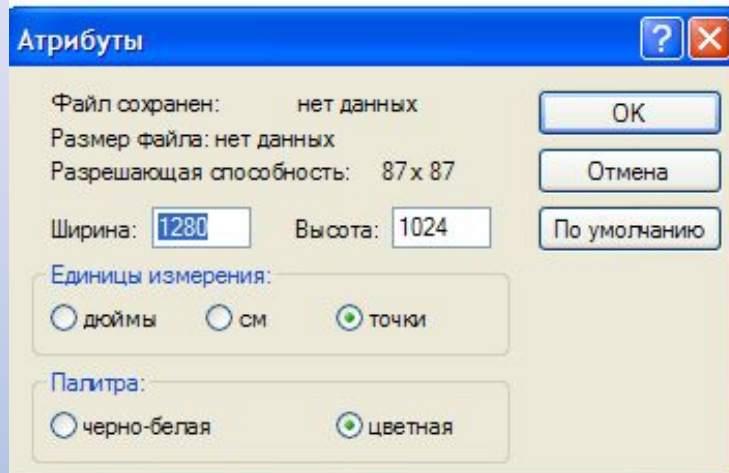
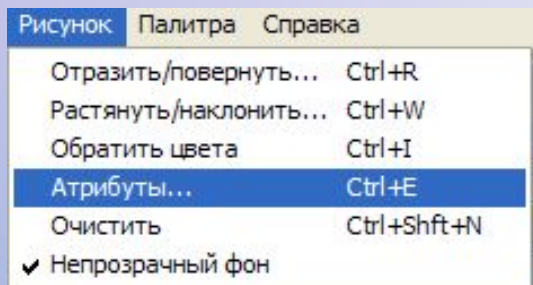
Правка - Отменить



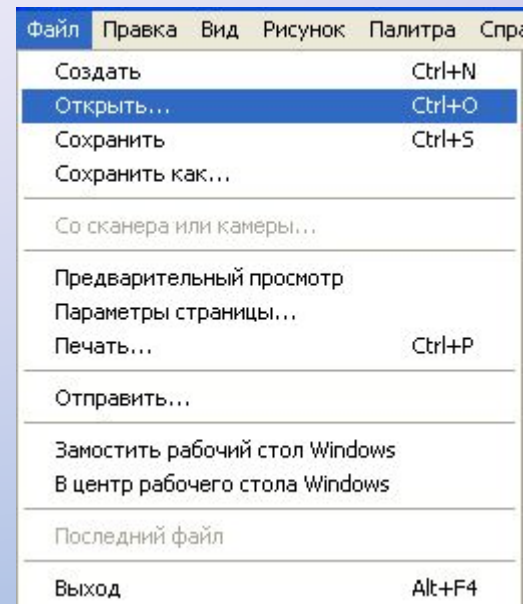
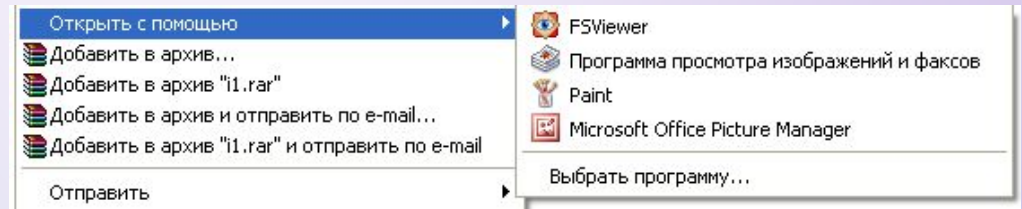
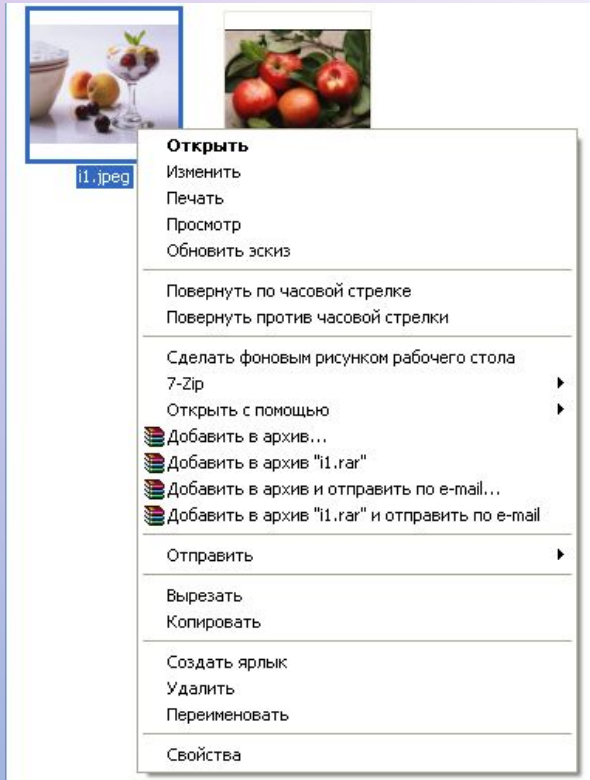
Настроювання параметрів малюнка

Вміст малюнка відображується в області малюнка, яка за замовчуванням має білий колір. Якщо область малюнка більша за робочу область, у вікні з'являються смуги прокручування.

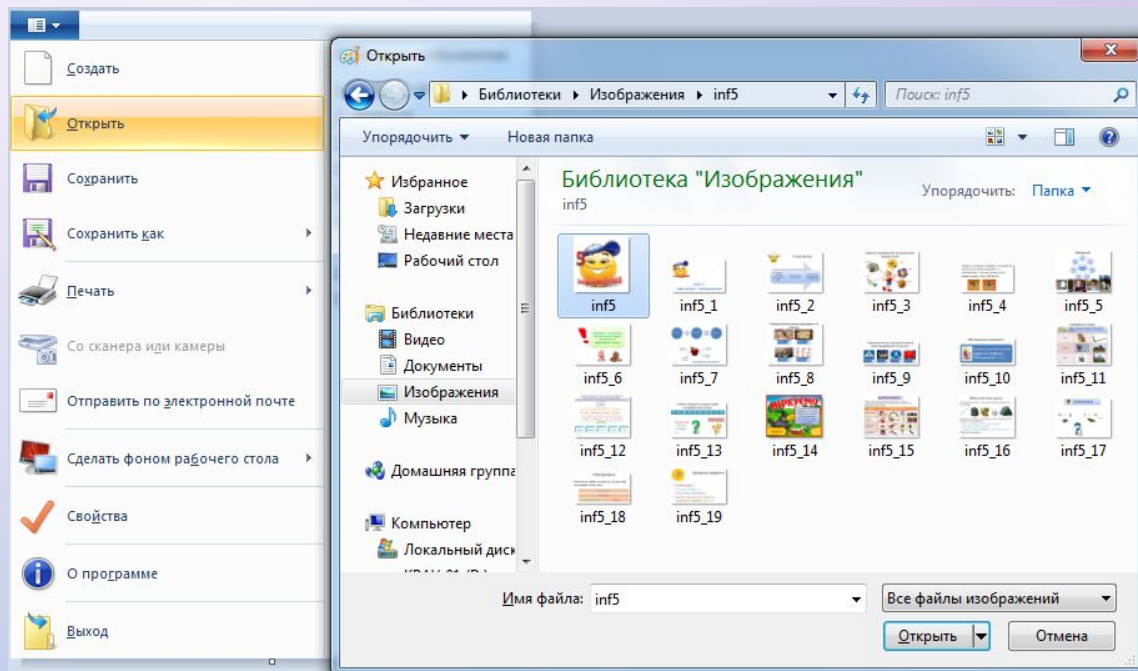
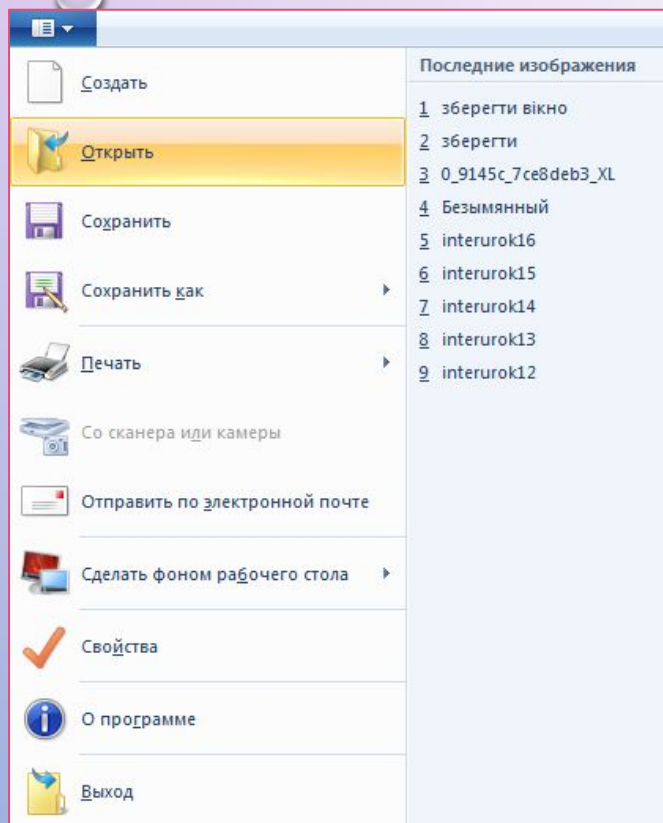
Якщо потрібно точно встановити розміри малюнка, слід скористатися командою **Малюнок, Атрибути**. Відкриється діалогове вікно, в якому слід задати розміри



Відкривання файлу із зображенням

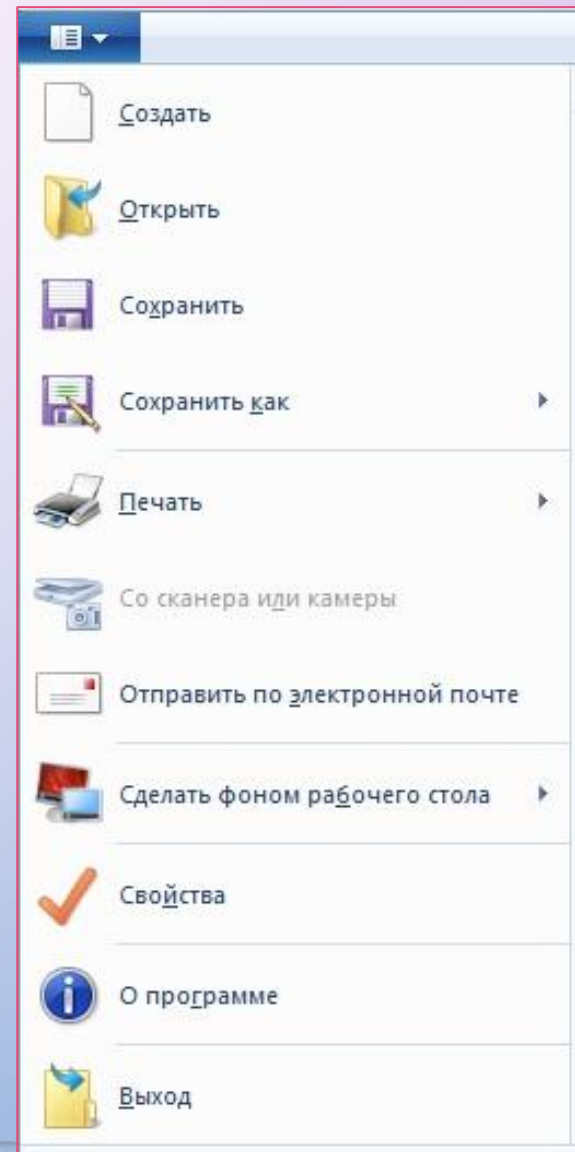


Відкривання графічного зображення з графічного редактора

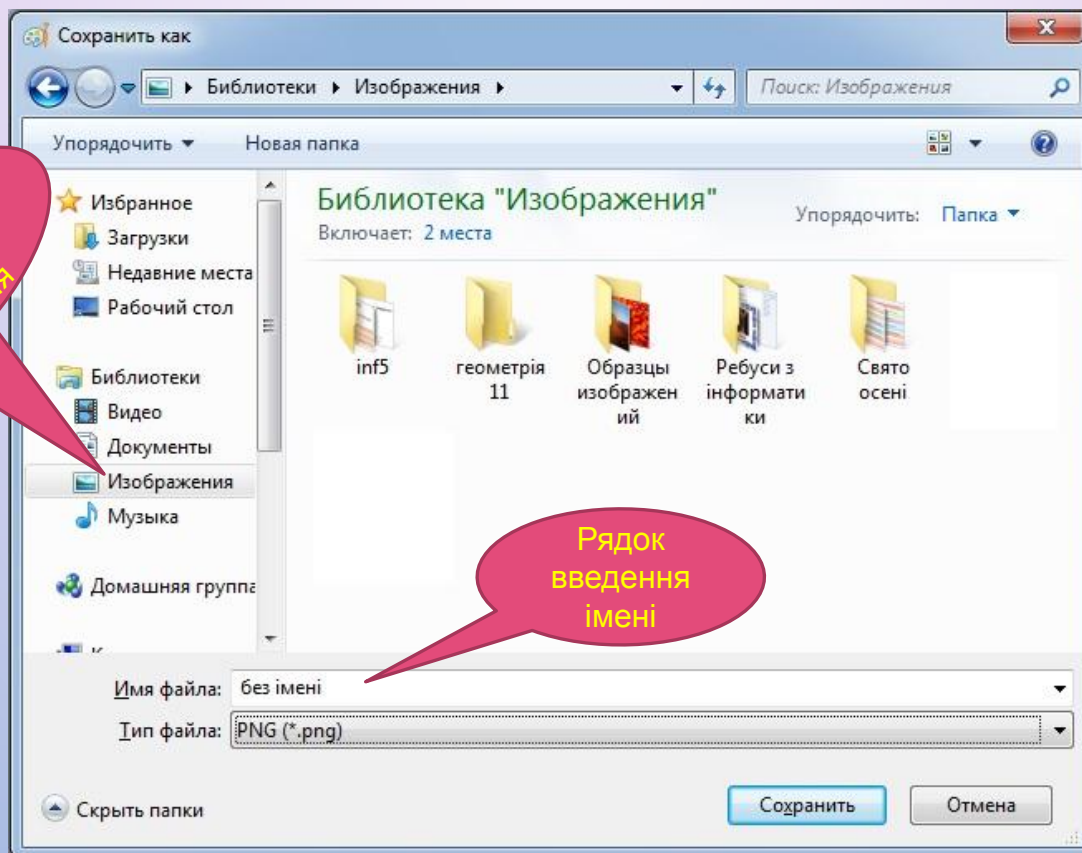


Збереження зображення

- Вказівки збереження
 - Зберегти
 - Зберегти як



Діалогове вікно «Зберегти як»



Вибір папки
для
збереження
зображення

Рядок
введення
імені



Збереження змін у зображенні

Якщо зображення, що створене в середовищі графічного редактора, не було збережено, то при закритті вікна програми з'являється інформаційне вікно з пропозицією виконати збереження даних.

