



Базовый курс. Часть 4

Перенос базы в облако

1. Конфигурация есть в тарифе

| ОПТИМАЛЬНЫЙ | ЛАЙТ |
|---|---|
| Доступ к 1С через удаленный рабочий стол, браузер или тонкий клиент | Доступ к 1С через браузер или тонкий клиент |
| 1299 руб/мес | 950 руб/мес |
| 1С:Бухгалтерия ПРОФ/КОРП | 1С:Бухгалтерия ПРОФ/КОРП |
| 1С:Управление торговлей | 1С:Управление торговлей |
| 1С:Управление нашей фирмой | 1С:Управление нашей фирмой |
| 1С:Зарплата и управление персоналом | 1С:Зарплата и управление персоналом |
| 1С:Комплексная автоматизация | 1С:Комплексная автоматизация |
| 1С:Розница | 1С:Розница |
| 1С:Документооборот ПРОФ | 1С:Документооборот ПРОФ |
| 1С:Управление сервисным центром | 1С:Бухгалтерия государственного учреждения |

Переносим базу и работаем по тарифу, в котором есть конфигурация клиента

3. Конфигурация не представлена у нас

Перенос согласовывается с ИТ-отделом. Если он возможен, клиент работает по тарифу Оптимальный + должен предоставить нам свои лицензии.

2. Конфигурация в отраслевых решениях

| | | |
|--|--|---|
| 1С:CRM ПРОФ 240 руб/мес | 1С:Управление торговлей + CRM ПРОФ 240 руб/мес | 1С:Комплексная автоматизация + CRM ПРОФ 240 руб/мес |
| 1С:Управление нашей фирмой + CRM ПРОФ 240 руб/мес | 1С:Общепит 240 руб/мес | 1С:Бухгалтерия сельскохозяйственного предприятия 240 руб/мес |
| 1С:Учет в управляющих компаниях ЖКХ 240 руб/мес | 1С:Салон Красоты 240 руб/мес | 1С:Документооборот КОРП 240 руб/мес |
| 1С:Аренда и управление недвижимостью 240 руб/мес | 1С:Автосервис 240 руб/мес | Учет в микрофинансовых организациях 8 560 руб/мес |
| Яруз Софт: Менеджер строительства 3.0 250 руб/мес | Яруз Софт: Управление строительной фирмой 350 руб/мес | Транспортная логистика, экспедирование и управление автотранспортом КОРП 500 руб/мес |

Клиент будет работать по любому тарифу + должен подключить соответствующую конфигурацию в ЛК

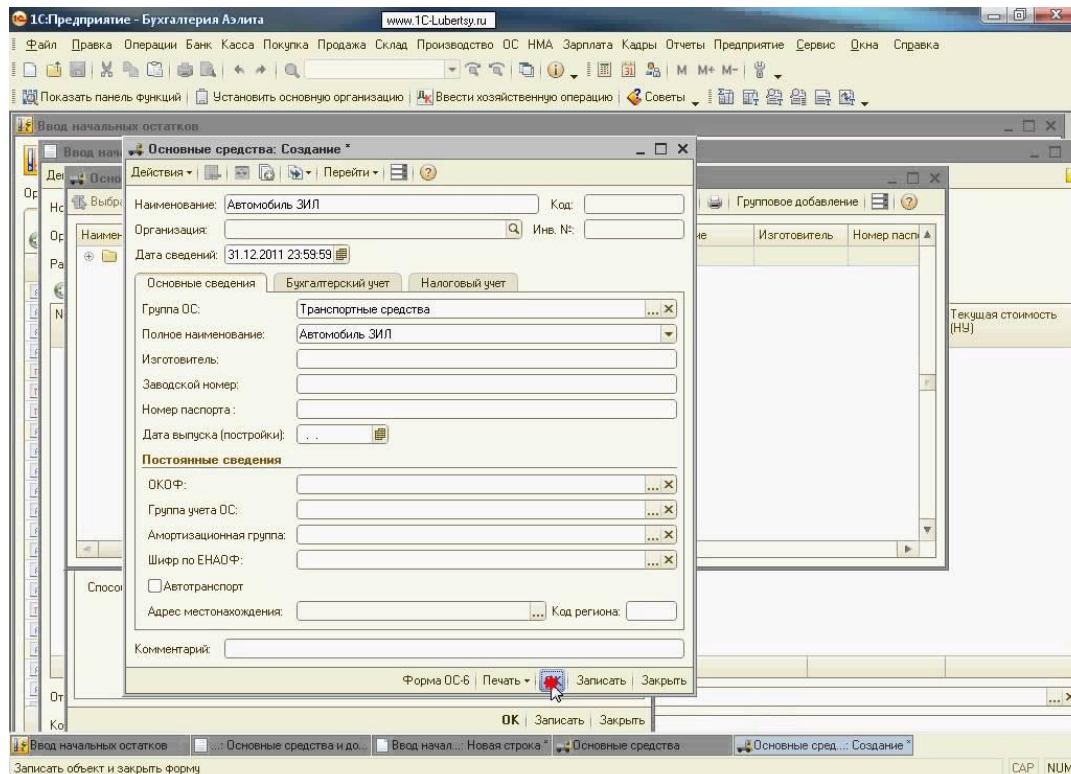
4. Нетиповая конфигурация

Если доработана типовая или отраслевая, то по условиям п.1 и 2.

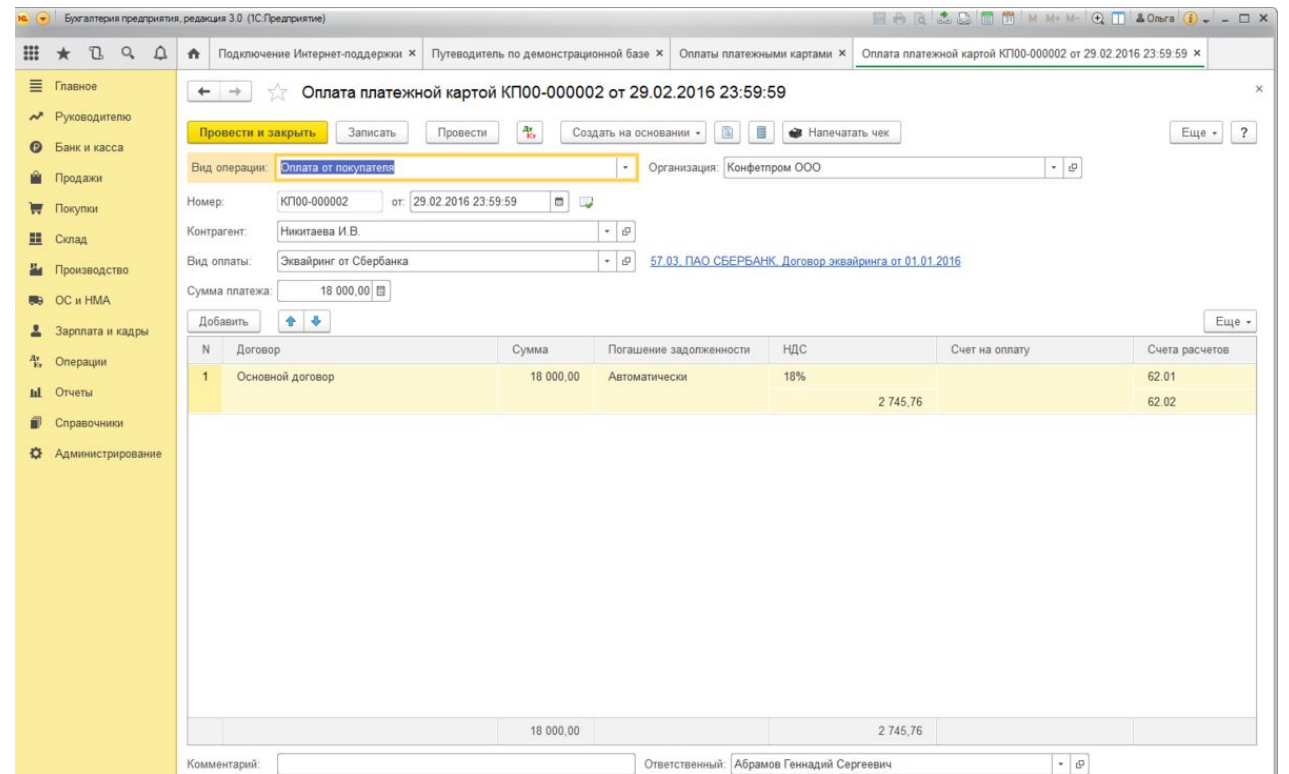
Если своя с 0, то Оптимальный.

Управляемые и неуправляемые формы

- имеют «старый» интерфейс
- не работают в браузере



- имеют интерфейс «такси»
- работают в браузере



Задания:

У клиента базовая Бухгалтерия версии 3.0 и ЗУП версии 2.5

У клиента Общепит и Салон красоты

У клиента Автосервис и Бухгалтерия версии 2.0

Файловый режим работы

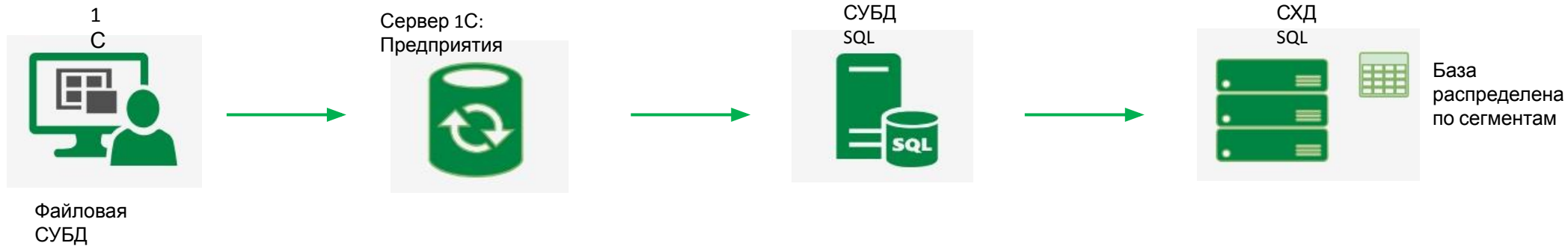


Подходит для организаций с небольшим количеством пользователей (до 5-10), с небольшим объемом баз (до 5 Гб).

Что же происходит при превышении?

- **Блокировки (блокировка файла при обращении)**
- **Замедление работы (долгая обработка ответа)**
- **Загруженность диска**

Клиент-серверный варианты работы



Подходит для более крупных организаций, с большим объемом баз и/или с большим количеством пользователей. Подойдет в случае развития бизнеса, увеличении автоматизированных процессов и т.д.

Преимущества:

1. Масштабируемость
2. Отказоустойчивость
3. Обслуживание
4. Резервирование
5. Мониторинг
6. Использование для других приложений

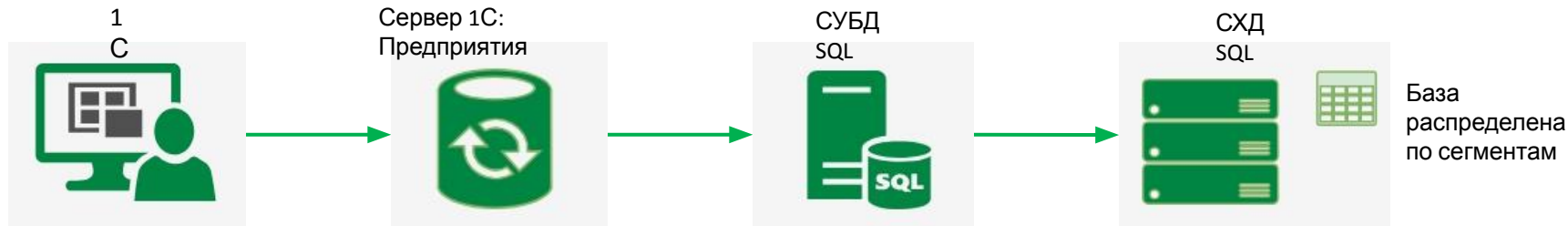
Файловый и клиент-серверный варианты работы

Файловый режим



Файловая СУБД – система управления базой данных

Клиент-серверный (SQL)



Файловая СУБД

- ✓ До 10 пользователей
- ✓ Объем базы до 5 Гб

- ✓ Без ограничений по пользователям и объему баз
- ✓ Регламентные задания

Файловый и клиент-серверный варианты работы

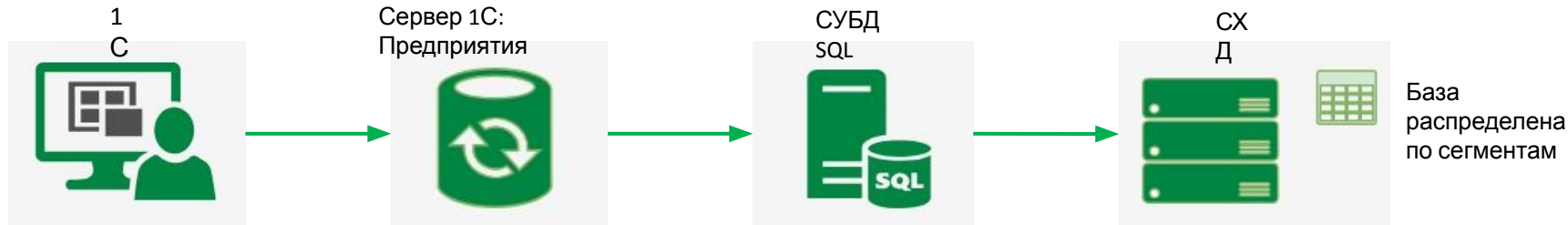
Файловый режим



1. Лицензии за пользователя

2. При необходимости доп. Гб

Клиент-серверный (SQL)



1.1 Лицензии за пользователя

2. Лицензии на сервер за базу SQL (+740р)

1.2 Лицензии за пользователя (+440р)

3. Объем базы SQL (+140р за 1 Гб)

У клиента:

- 6 пользователей;
- Бухгалтерия 1 Гб;
- Управление торговлей 4 Гб.

В файловом режиме:

1. $6 * 1\,299 = 7\,794$ руб
2. 6 * 5 = 30 Гб (в рамках тарифа)

С услугой SQL:

1. $6 * 1\,299 = 7\,794$ руб
2. 30 Гб (в рамках тарифа для файловых баз)
3. $6 * 440 = 2\,640$ руб
4. $1 * 740 = 740$ руб – за базу SQL
5. $4 * 140 = 560$ руб – за ее объем