

Пермский край
Чайковский муниципальный район

Свободные земельные участки
«Промзона Сутузово»

Местоположение земельных участков .

Чайковский муниципальный район расположен на крайнем юго-западе Пермского края, граничит с Еловским, Куединским районами, Республиками Башкирией и Удмуртией. Административным центром является г.Чайковский.

Земельные участки расположены в 9 км от города Чайковский в промзоне Сутузово (площадь промзоны - 141 га), где расположены структурные подразделения ООО «Газпром трансгаз Чайковский», предприятие Чайковский завод газовой аппаратуры.

Площадь земельного участка № 1 – до 80 га.

Площадь земельного участка № 2 – до 120 га.

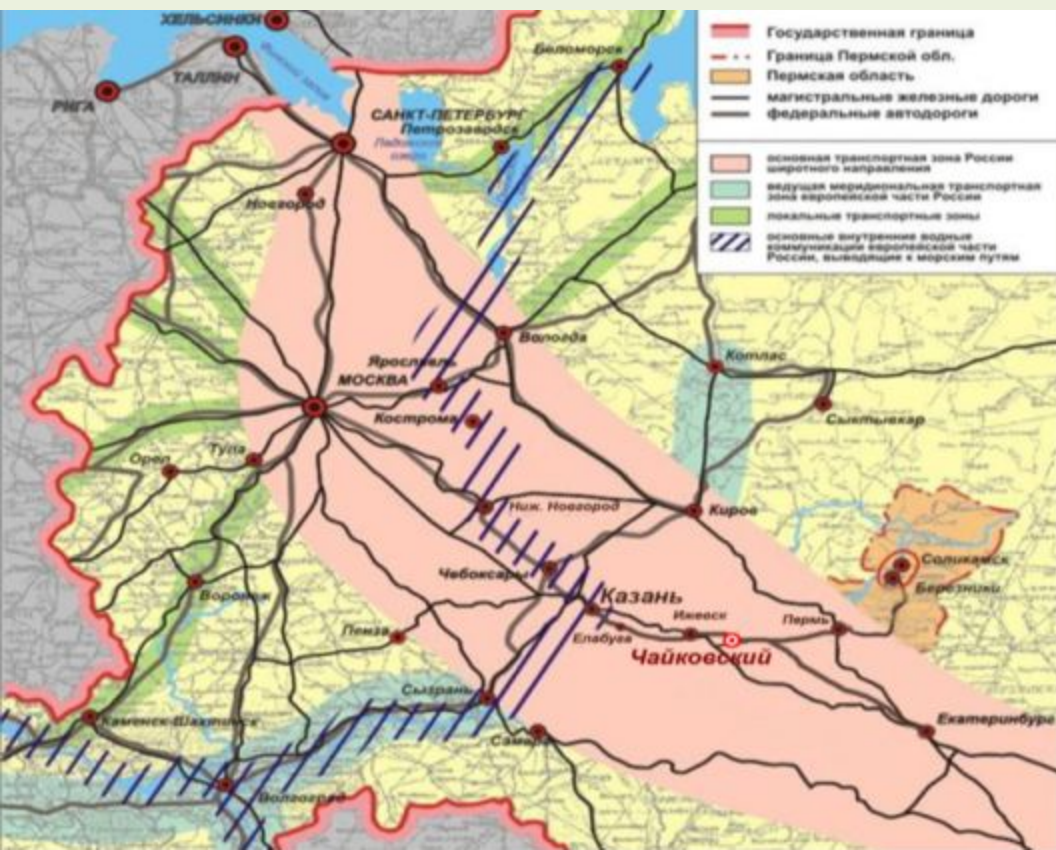
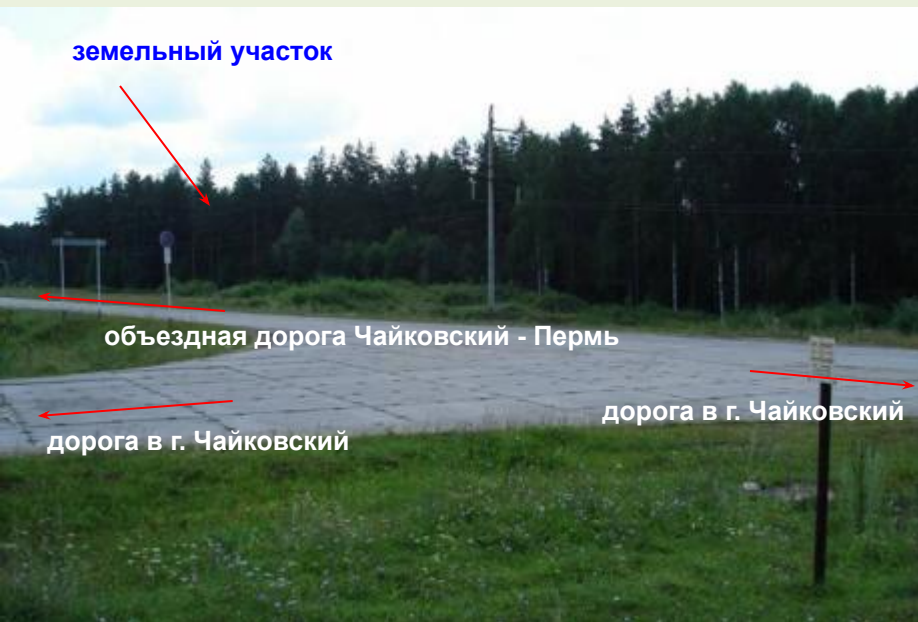


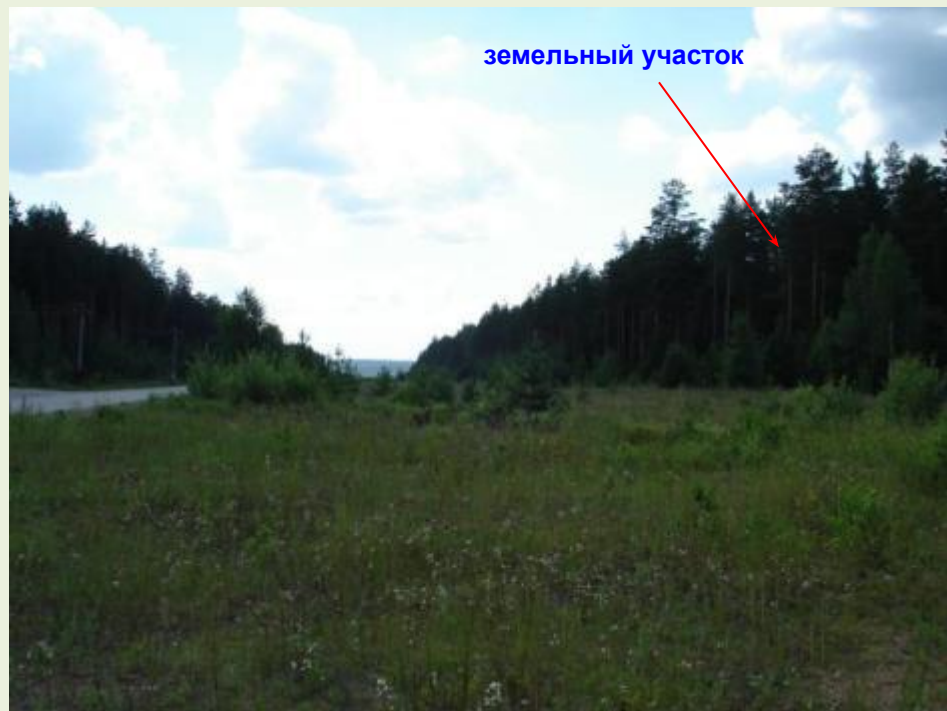
Таблица расстояний от г. Чайковский

Направление	Расстояние по автомобильной дороге, км	Расстояние по железной дороге, км	Расстояние по воде, км
г. Пермь	278	516	350
г. Екатеринбург	531	553	
г. Воткинск	37		
г. Ижевск	93	149	
г. Киров	486	554	
г. Уфа	323	699	
г. Набережные Челны	291	235	268
г. Москва	1319	1202	1923

Свободный земельный участок № 1 (промзона Сутузово)

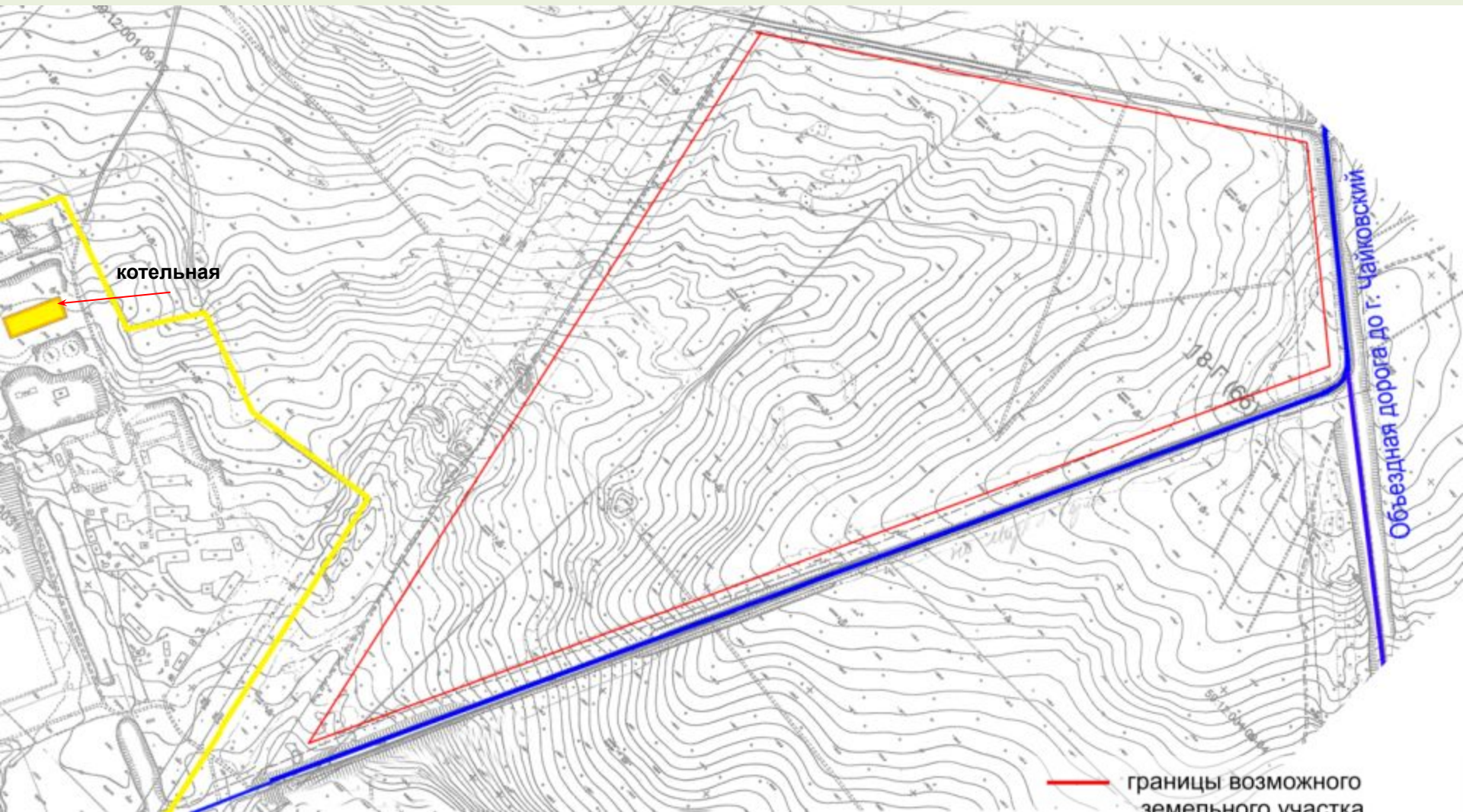


Вид земельного участка с лесными насаждениями со стороны объездной дороги «Чайковский-Марково»



Все лесные насаждения
переведены в категорию
городских лесов

Ситуационный план Земельный участок №1 (промзона Сутузово)



- границы возможного земельного участка
- ж/д ветки
- а/дороги
- границы промзоны Сутузово

Информация о земельном участке № 1

Наименование показателя	Характеристика
1. Кадастровый номер квартала	59:12:0010904, 59:12:0010912
2. Размер земельного участка	<ul style="list-style-type: none">□ Возможно формирование участка до 80 га□ Форма участка – прямоугольная (или иная по желанию инвестора)
3. Категория земель	<ul style="list-style-type: none">□ Земли населенных пунктов
4. Рельеф участка (перепад высоты)	<ul style="list-style-type: none">□ Рельеф участка – равнинный, лесные насаждения переведены в категорию городских лесов
5. Наличие автомобильных дорог	<ul style="list-style-type: none">□ К участку ведет объездная автодорога «Чайковский-Марково» с выходом на федеральную автомагистраль Москва-Казань-Екатеринбург;□ Расстояние от участка до пересечения с объездной дорогой – 1 км.
6. Железнодорожное сообщение	<ul style="list-style-type: none">□ Железнодорожное сообщение через станцию «Сутузово» с выходом на станцию «Армязь» (40 км);□ Планируемое строительство 2-го пути на станции «Сутузово»
7. Коммуникации	Возможно подключение к инженерным сетям промзоны «Сутузово». Расстояние до котельной – 1,2 км.
8. Аэропорт	<ul style="list-style-type: none">□ До аэропорта г. Пермь – 300 км.□ До аэропорта г. Ижевск – 100 км.

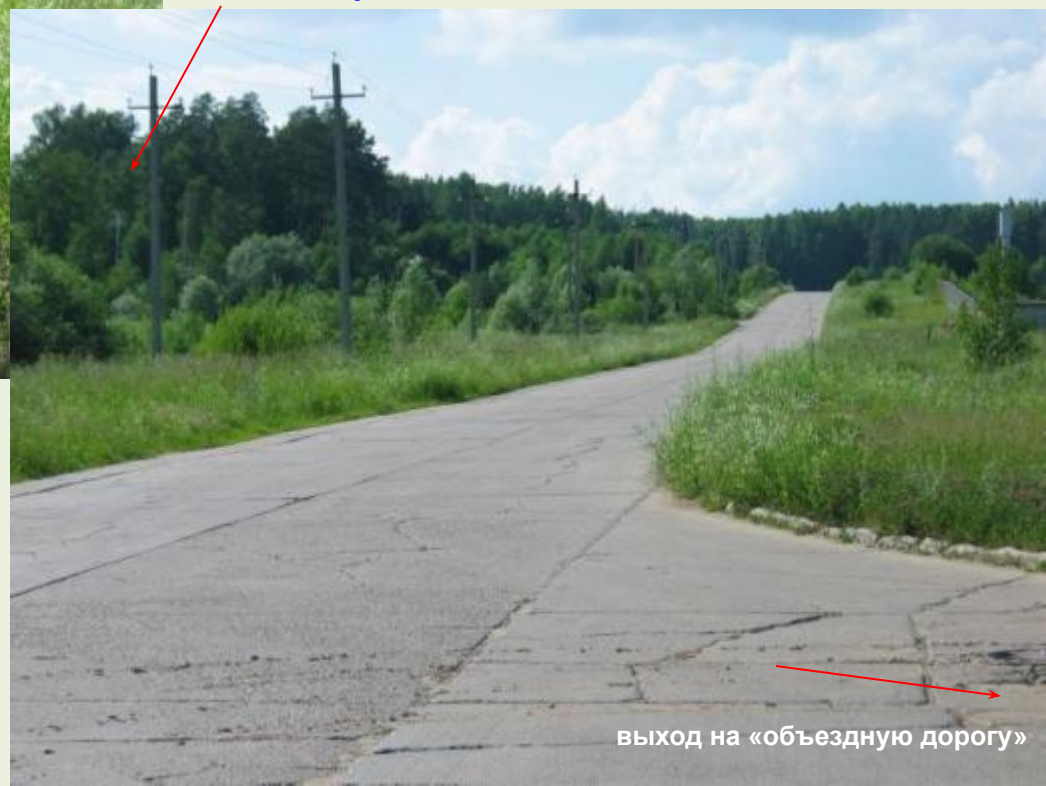
Свободный земельный участок № 2 (промзона Сутузово)

земельный участок



Все лесные насаждения
переведены в категорию
городских лесов

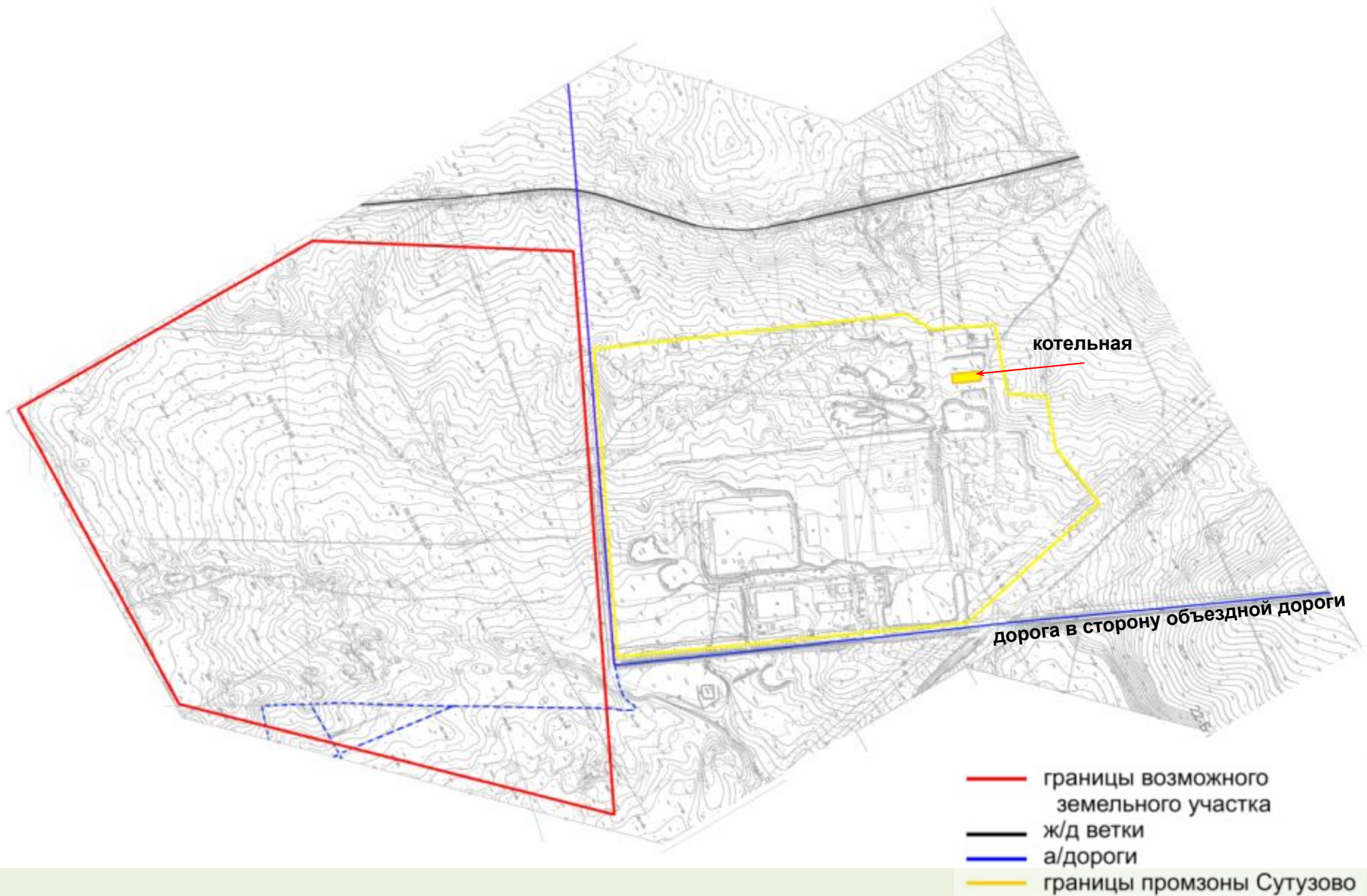
земельный участок



Вид земельного участка со
стороны дороги

выход на «объездную дорогу»

Ситуационный план Земельный участок №2 (промзона Сутузово)



Информация о земельном участке № 2

Наименование показателя	Характеристика
1. Кадастровый номер квартала	59:12:0010934, 59:12:0010927
2. Размер земельного участка	<ul style="list-style-type: none">□ Возможно формирование участка до 120 га□ Форма участка – прямоугольная (или иная по желанию инвестора)
3. Категория земель	<ul style="list-style-type: none">□ Земли населенных пунктов
4. Рельеф участка (перепад высоты)	<ul style="list-style-type: none">□ Рельеф участка – равнинный, лесные насаждения переведены в категорию городских лесов
5. Наличие автомобильных дорог	<ul style="list-style-type: none">□ К участку ведет объездная автодорога «Чайковский-Марково» с выходом на федеральную автомагистраль Москва-Казань-Екатеринбург;□ Расстояние от участка до пересечения с объездной дорогой – 3 км.
6. Железнодорожное сообщение	<ul style="list-style-type: none">□ Железнодорожное сообщение через станцию «Сутузово» с выходом на станцию Армязь (40км);□ Планируемое строительство 2-го пути на станции «Сутузово»□ Максимальное расстояние до ж/д путей – 1,5 км
7. Коммуникации	Возможно подключение к инженерным сетям промзоны «Сутузово». Расстояние до котельной – 1 км.
8. Аэропорт	<ul style="list-style-type: none">□ До аэропорта г. Пермь – 300 км.□ До аэропорта г. Ижевск – 100 км.

Информация о коммунальной инфраструктуре промзоны Сутузово

Объект инфраструктуры	Ед. измерения	Общие мощности	Фактически задействованные мощности	Свободные мощности
Теплопроизводительность котельной				
в т.ч. паровые котлы	Гкал/ч	63,2	-	63,2
водогрейные котлы	Гкал/ч	81,7	25	56,7
Паропроизводительность	тн/ч	77	2	75
Водоснабжение				
техническая вода	куб.м./сут	1000	170	830
хоз. питьевая вода	куб.м./сут	1000	100	900
Водоотведение	куб.м./сут	4000	250	3750
Э/подстанция	кВА	2 * 25000	3000	12000
Обеспеченность газом	тыс.н куб. м./год		15000	

Инженерные сети промзоны «Сутузово»

Электрическая часть:

ВЛ-110 кВА, отпайка на подстанцию 110/10 «Сутузово»

Теплоснабжение:

Источником теплоснабжения является котельная промзоны «Сутузово».. Газопровод от ГРС-3 и резервный газопровод от ГРС-1. Имеется возможность дополнительного подключения к газопроводу.

Водопровод и канализация:

Предусмотрены следующие системы водопровода и канализации:

- противопожарное водоснабжение
- хозяйственно-питьевой водопровод;
- технический водопровод;
- канализационный напорный коллектор.