

БАРОККО

Италия

17 век

Экспрессивные формы барокко

выражают парадной торжественностью и пышностью форм мощь и богатство :

- Церкви (после реформации – усиление)
- Светской власти короля (укрепление)



Барокко -

- Странный,
- Причудливый

Микеланджело Буонарроти - основатель барокко:

- Капелла Медичи во Флоренции (1520-1534)
- Вестибюль библиотеки Лауренциана (1555-1568)

Церковь душ в чистилище, город [Рагуза](#),
образец сицилийского барокко



Основные признаки барокко

- усложненность объемов и пространства,
- взаимное пересечение различных геометрических форм,
- преобладание сложных криволинейных форм при определении планов и фасадов сооружений,
- чередование выпуклых и вогнутых линий и плоскостей,
 - активное применение скульптурных и архитектурно-декоративных **МОТИВОВ**;
- неравномерное распределение архитектурных средств;
- создание богатой игры светотени, цветовых контрастов,
- динамичность архитектурных масс.

На смену **рациональности** Ренессанса приходит **иррациональность** Барокко.

Барокко в архитектуре характеризуется

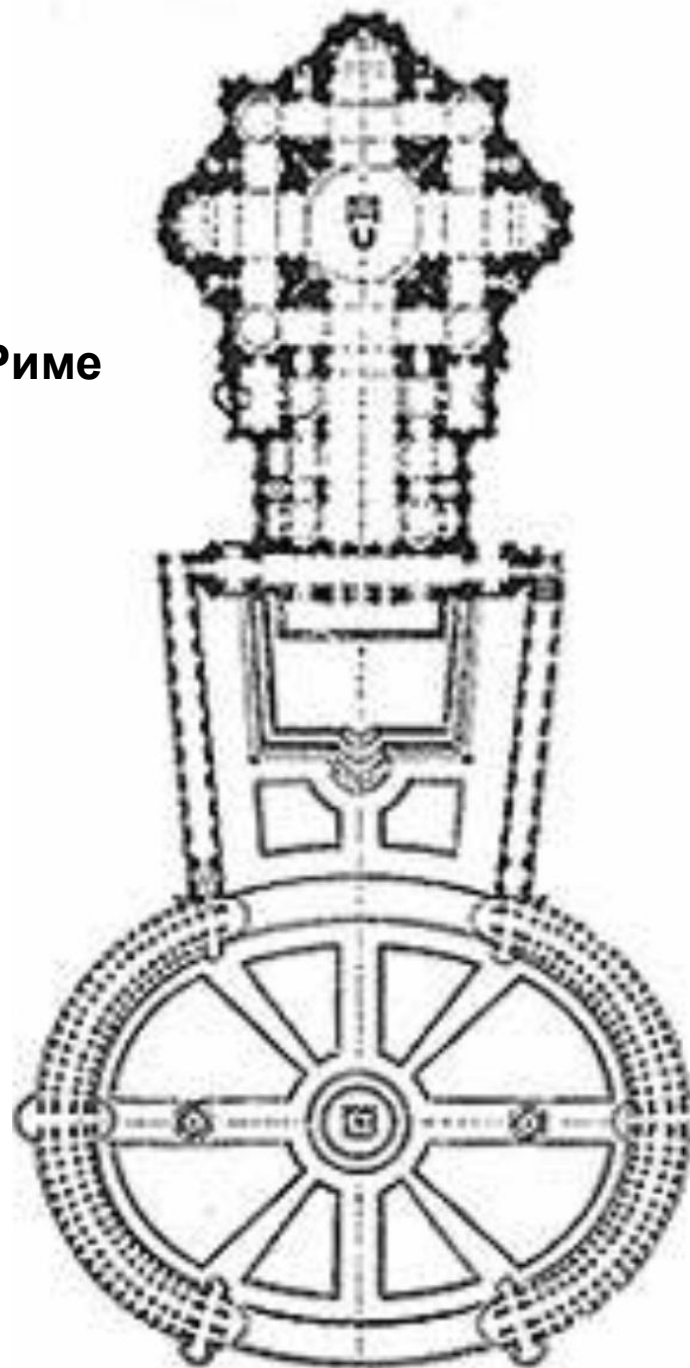
МАДЕРНА
Карло
(1556-1629 гг.)

Назначен главным архитектором
Собора Святого Петра в Риме
после смерти Делла Порта (в 1603 г.)

1607-1614 гг. – пристройка к подкупольной части
храма 3 длинных нефов (длина собора 211,5 м),
затем – постройка нового фасада с мощными
группами колонн.

Высота собора 141,5 м

Собор Святого Петра в Риме

















Фасад церкви
Санта-Сусанна
(1596-1603 гг.)

Первый крупный заказ
Мадерна К.

Фасад церкви
Санта-Сусанна
(1596-1603 гг.)

Следует
пластической системе
Церкви Иль-Джезу
Виньолы







Прообраз - Иль-Джезу (1558 г., арх. Д.Виньола)





Церковь **Санта-Мария Делла Витториа**

(1608-1620 гг.)

Построена Мадерна К. до завершения



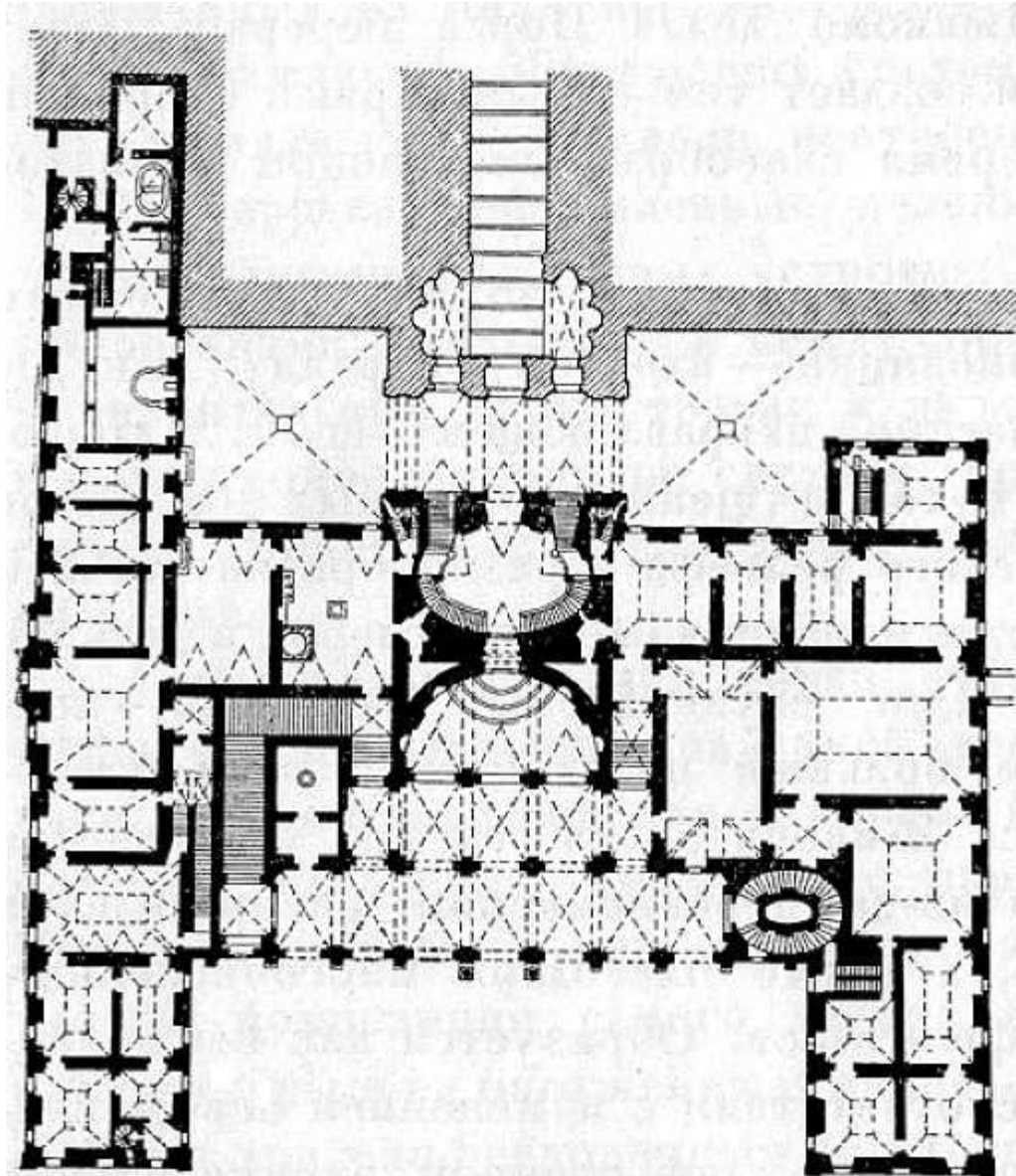


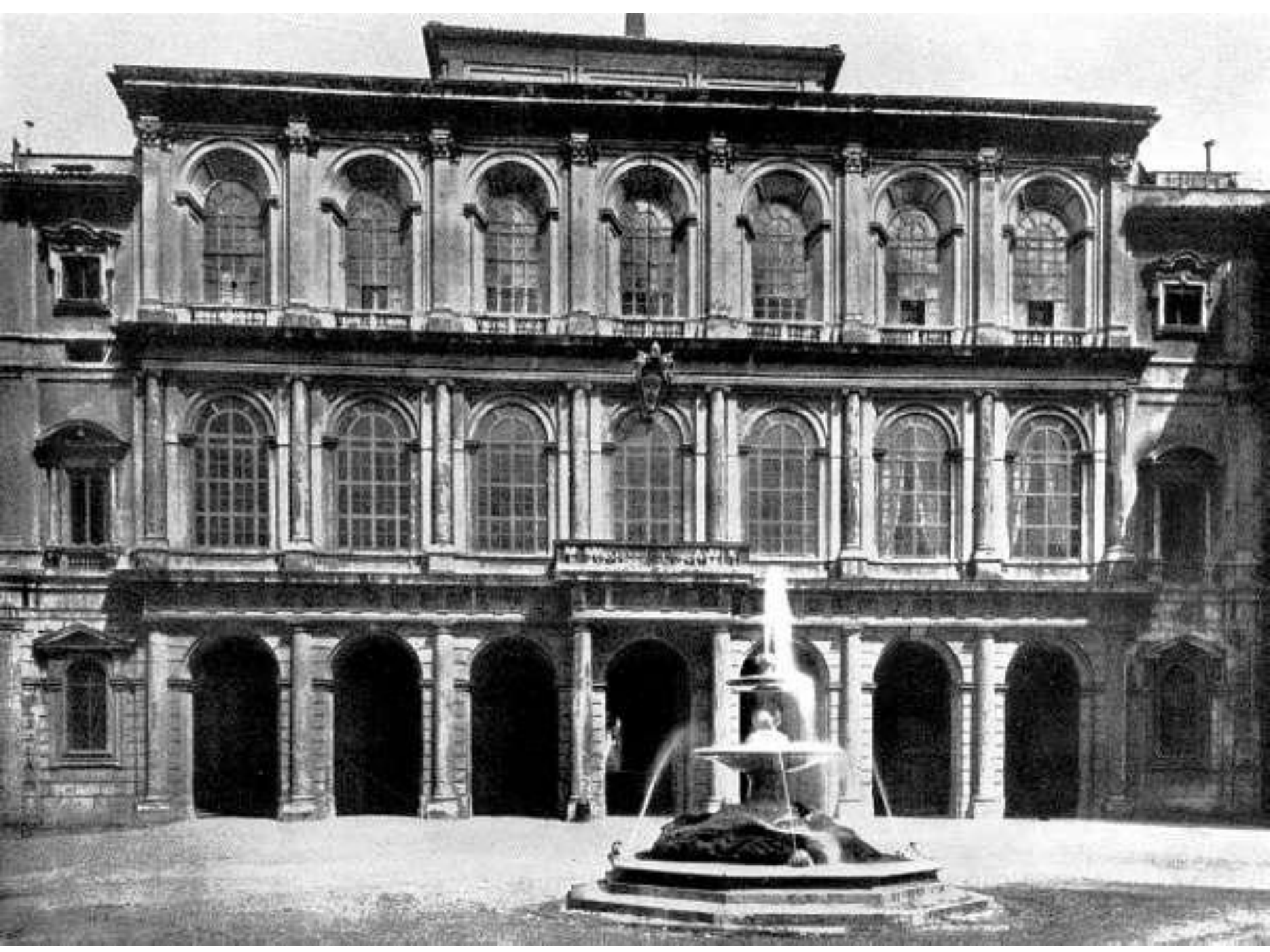


Палаццо Барберини в Риме

(ок. 1524—1663)

Построено для семьи папы Урбана VIII





БЕРНИНИ

Джованни Лоренцо
(1598-1680 г.)





СОБОР СВЯТОГО ПЕТРА

2

СКАЛА РЕДЬНАЯ
САКСТИЙСКАЯ КАПЕЛЛА

БЕЛЬВЕДЕР

5

БИБЛИОТЕКА

ДВОР ПИНЕЙ

8

9

ДВОР СВЯТОГО ДОМАЗО

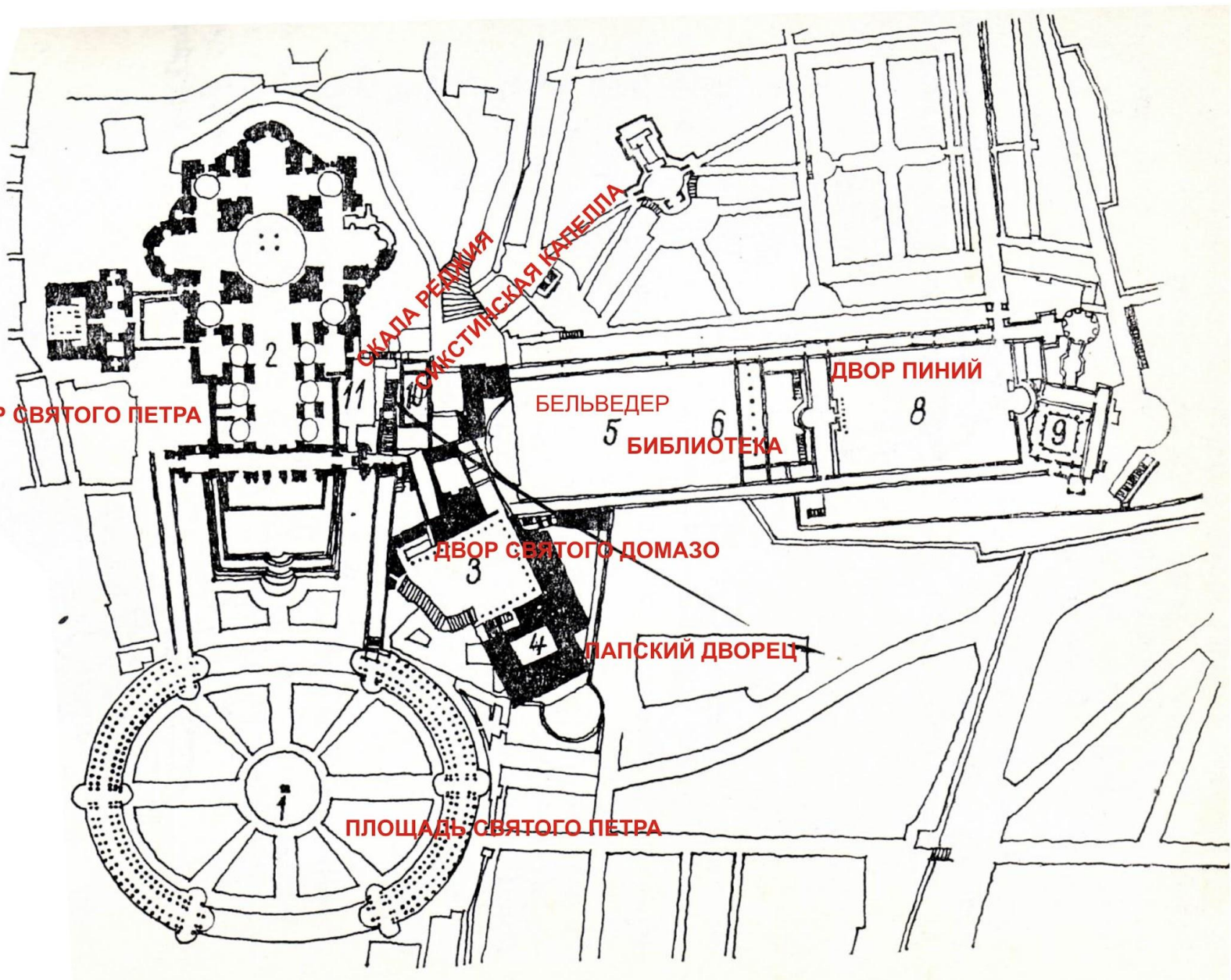
3

4

ЛАПСКИЙ ДВОРЕЦ

ПЛОЩАДЬ СВЯТОГО ПЕТРА

1











Главный алтарь
Собора Св.Петра в Риме
(1624-1633 гг.)













ENS AIS DOMIN

EXORITVR

HINC VNA FIDES

Царская лестница в
Ватикане

«Скала Реджиа»,
Ведущая из собора
Св.Петра в
Ватикан





Бернини. Королевская лестница
(«Скала реджа») в Ватикане.

1663-1666 гг.



Бернини. Экстаз св. Терезы. Фрагмент.

Церковь Санта Мария Делла Витторио
в Риме



Церковь Сант Андреа Дел Валле
в Риме

(1653 г.)











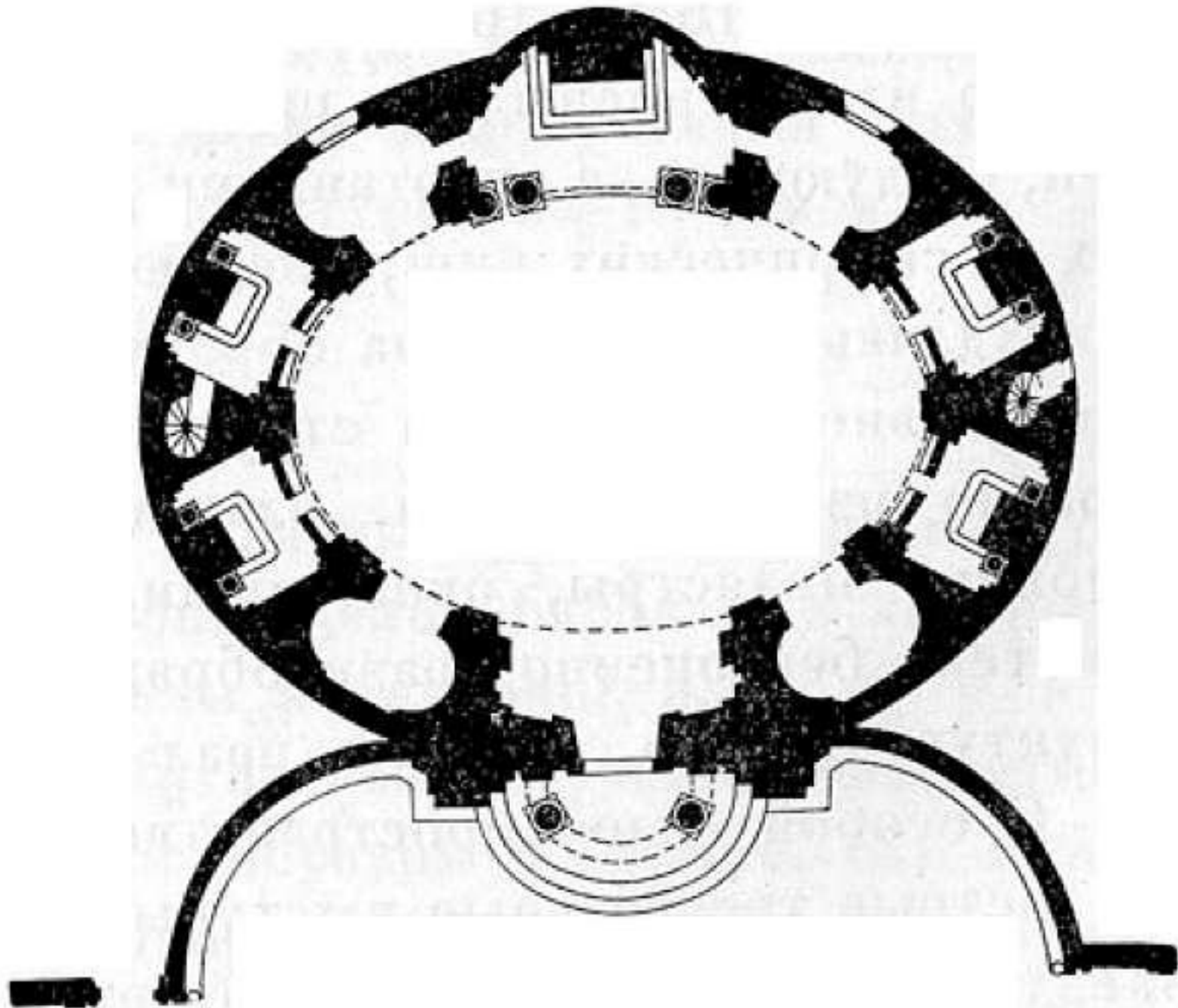




Бернини.
Церковь Сант Андреа
аль Квиринале в Риме.

1658-1678 гг.

Фасад.





Динамическое барокко.

Борромини, Франческо
(1599-1667 гг.)

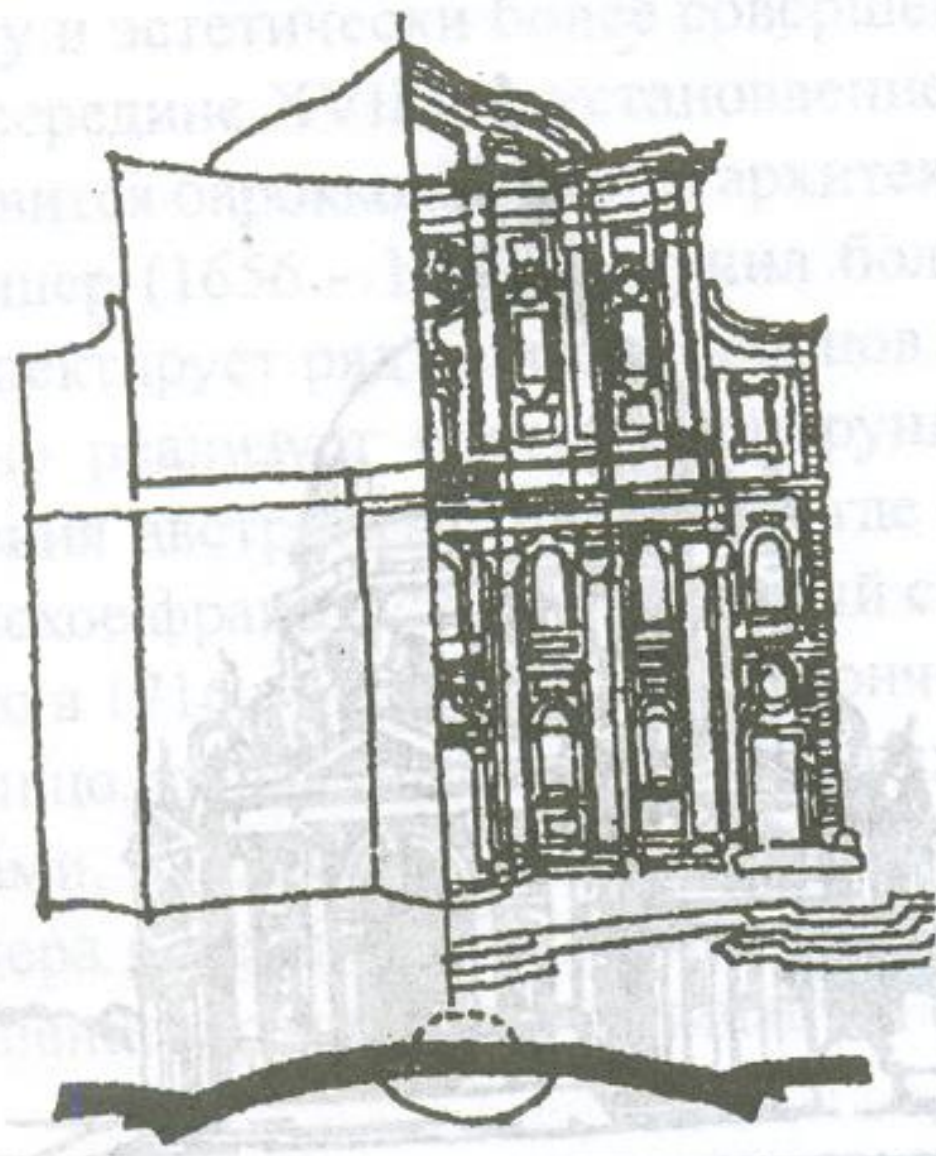


Рис. 158. Орагорио ди Сан Филиппо Неро в Риме. Фасад,
схема

Борромини.

Церковь
Святой Агнессы
На площади Навона

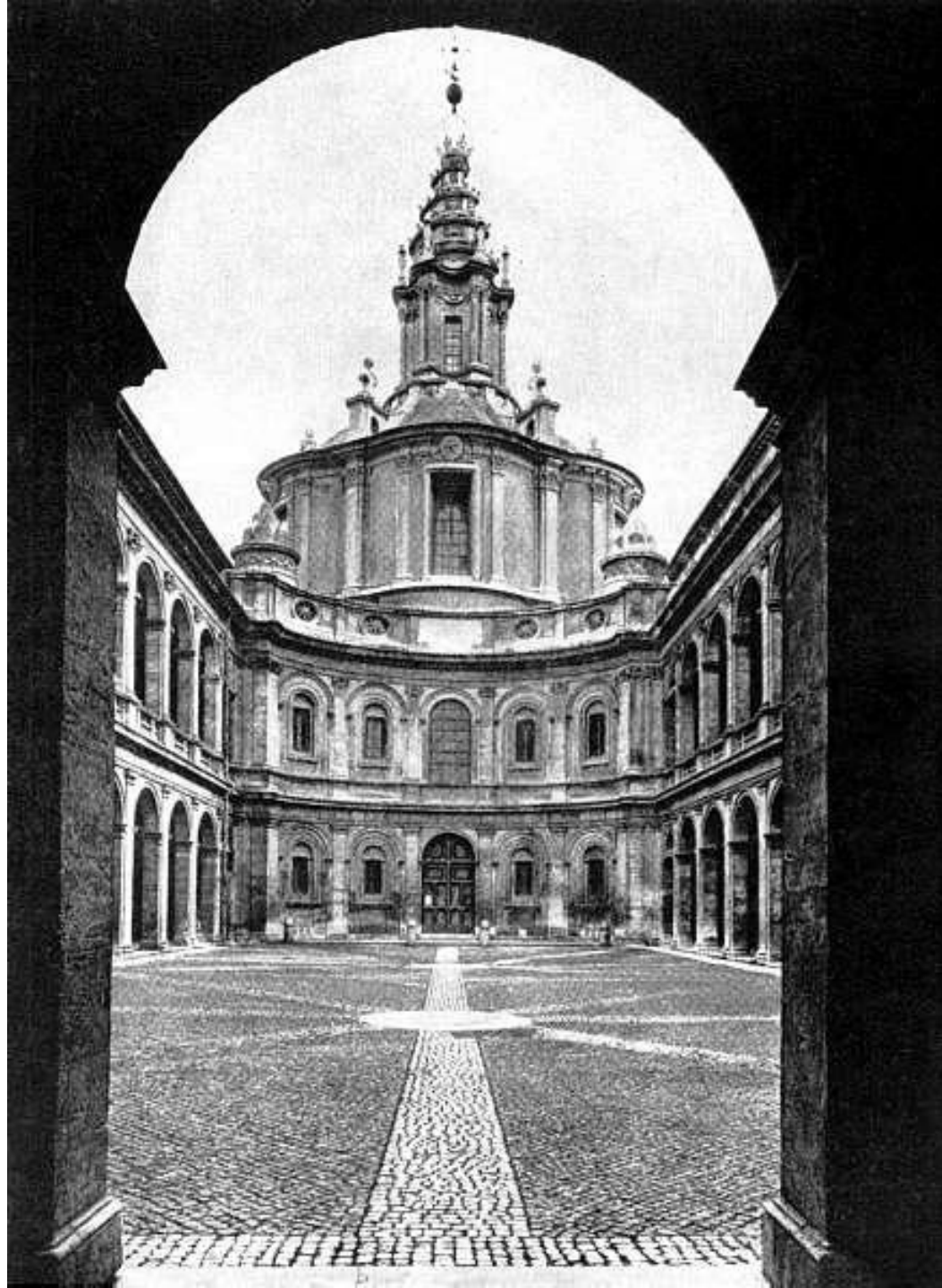
(1653-1655 гг.)

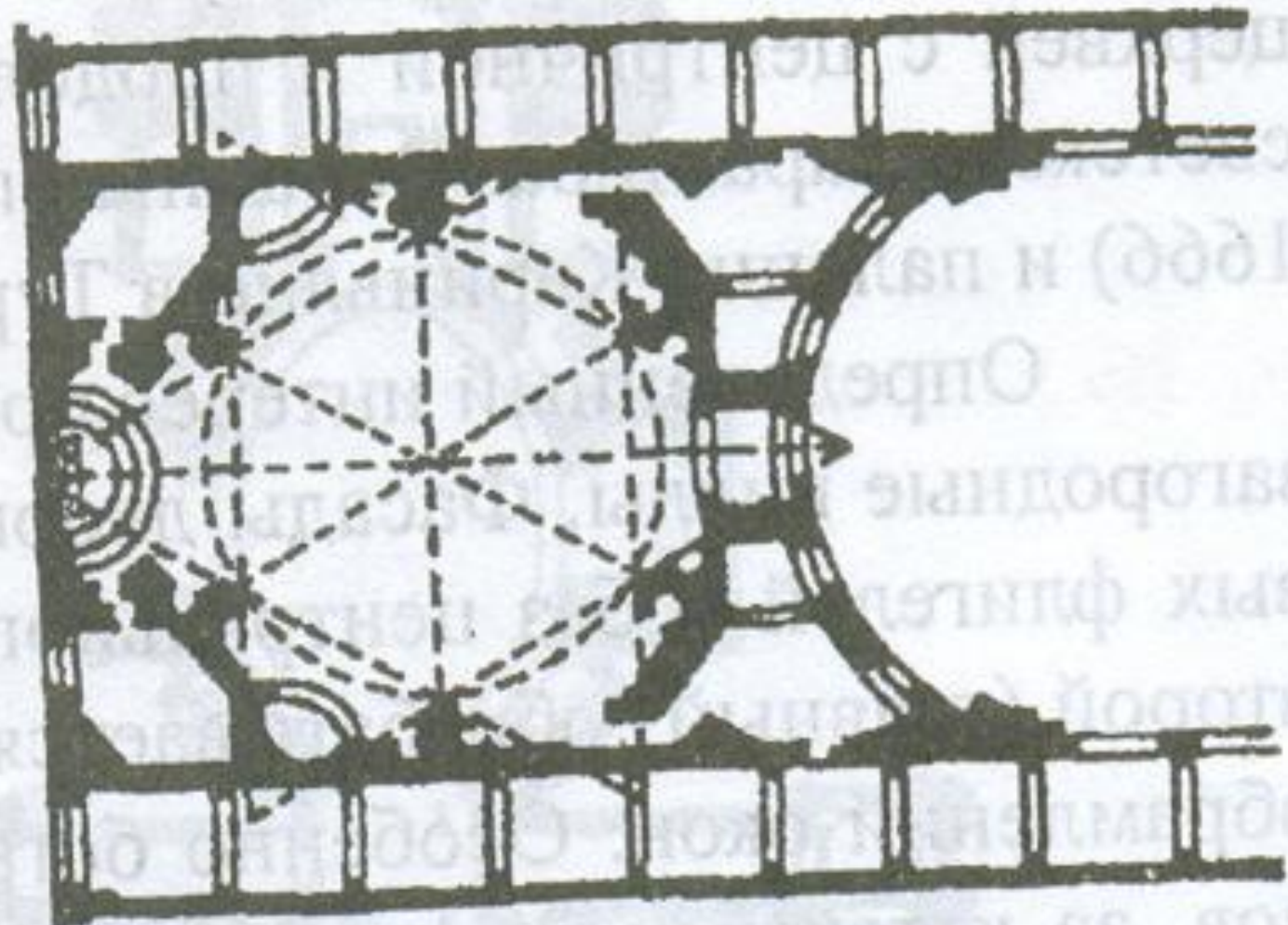


Церковь
Сант Иво
Делла Сапиенца

(1642-1660 гг.)

В Римском
Университете
Ордена иезуитов





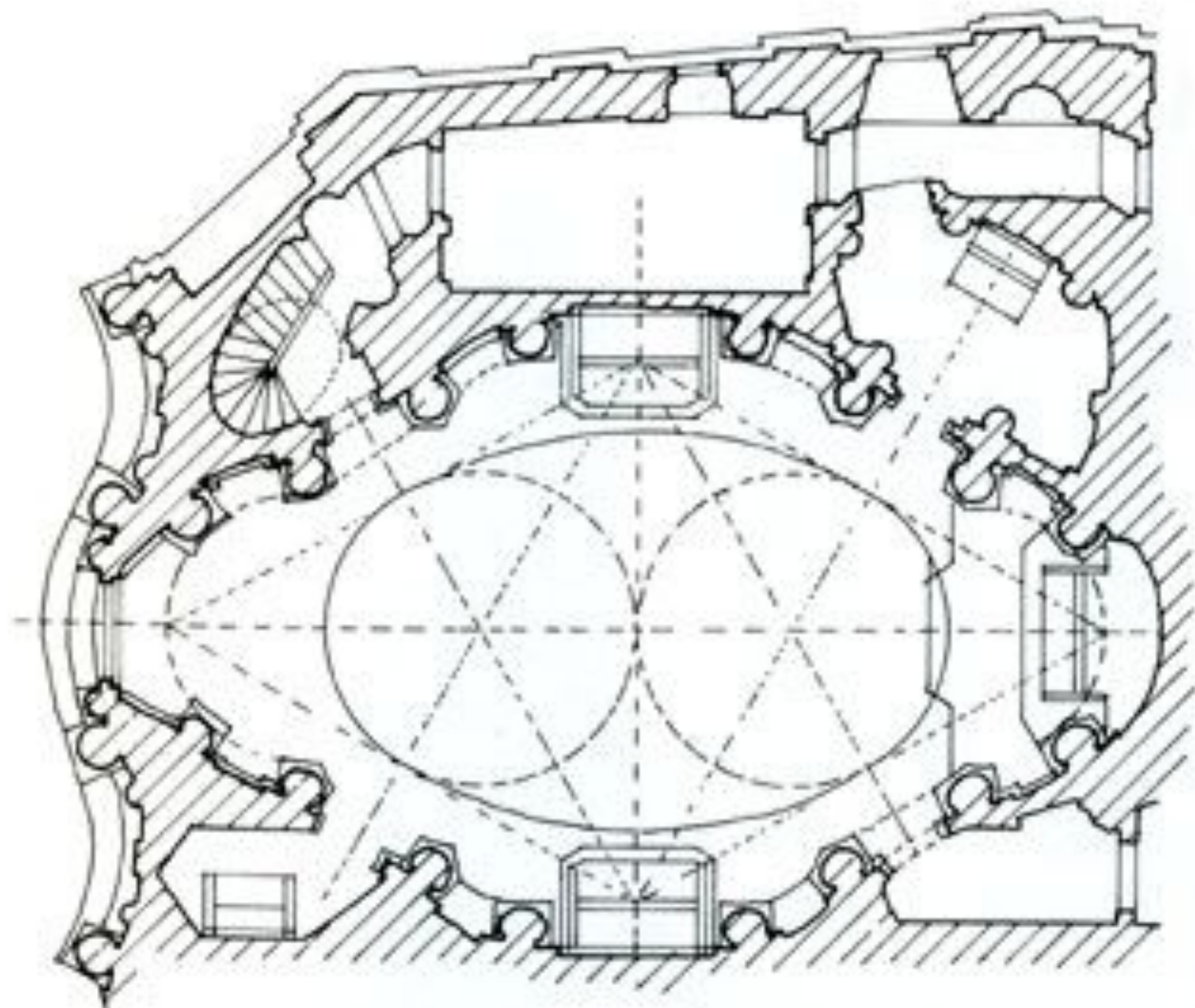
0 10 м





Францисканская церковь
Сан Карло алле Куатро Фонтане
(у 4 фонтанов)
В Риме

(1635-1667 гг.)





Купол 1638-1640 гг.



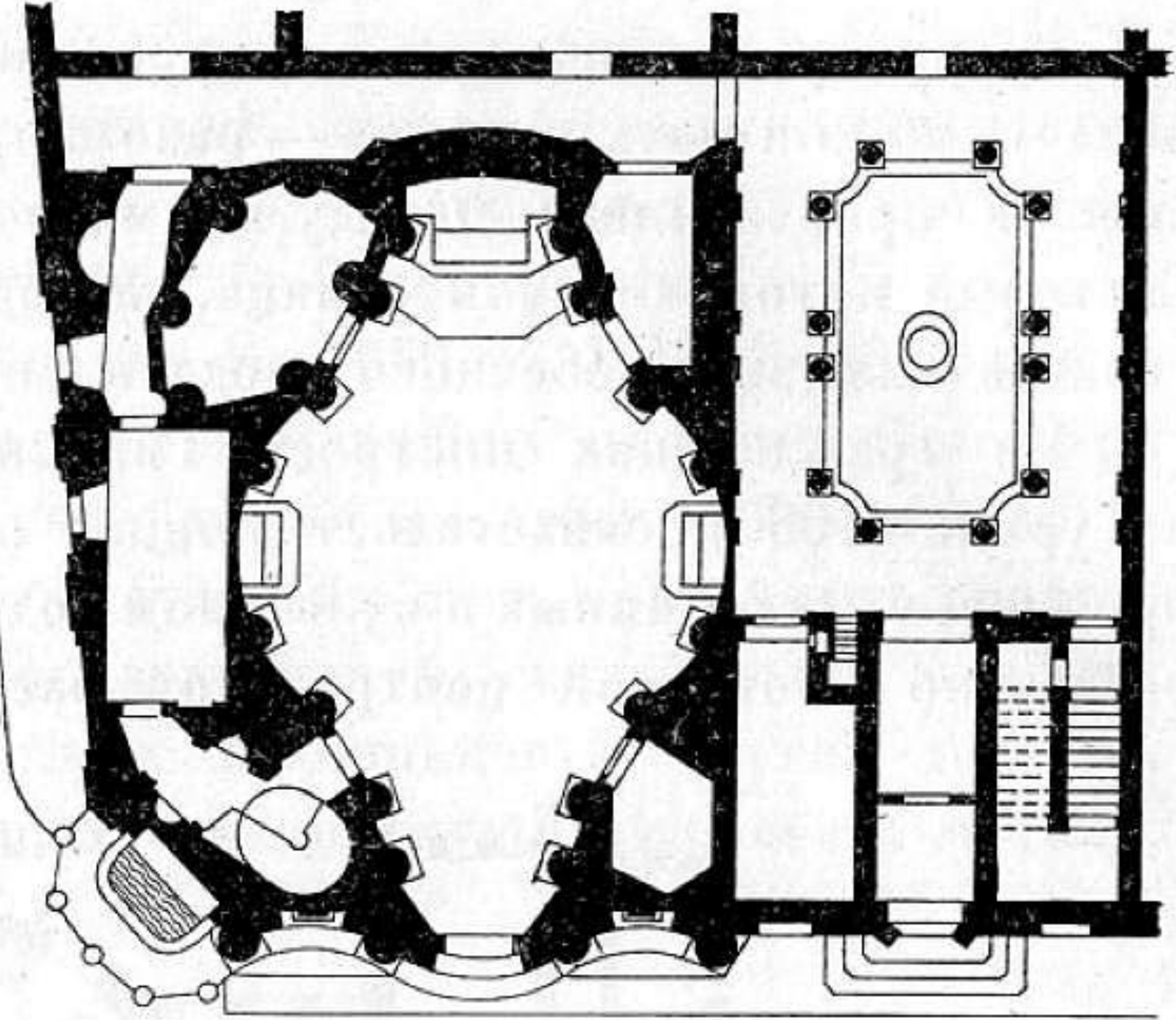


Борромини.

Церковь Сан Карло
алле кватро фонтане в Риме.

(1635-1667 гг.)

Клуатр
(1638-1641 гг.)



Фонтана , Карло

(1634/1638-1714 гг.)

- Архитектор, инженер , издатель
- К его многочисленным ученикам различных национальностей относятся знаменитые архитекторы следующего поколения:
 - М. Д. Поппельман, Германия;
 - Джеймс Гиббс, Англия;
 - Филипп Ювара, Италия;
- Иоган Лукас фон Гильдебрант и Фишер фон Эрлах, Австрия,

**Изогнутый
фасад
собора Сан-Марселло
аль Корсо**

(1682-1683).



Гварини ,
Гварино
(1624-1683 гг.)

Туринский мастер

Священник, архитектор, математик, теолог

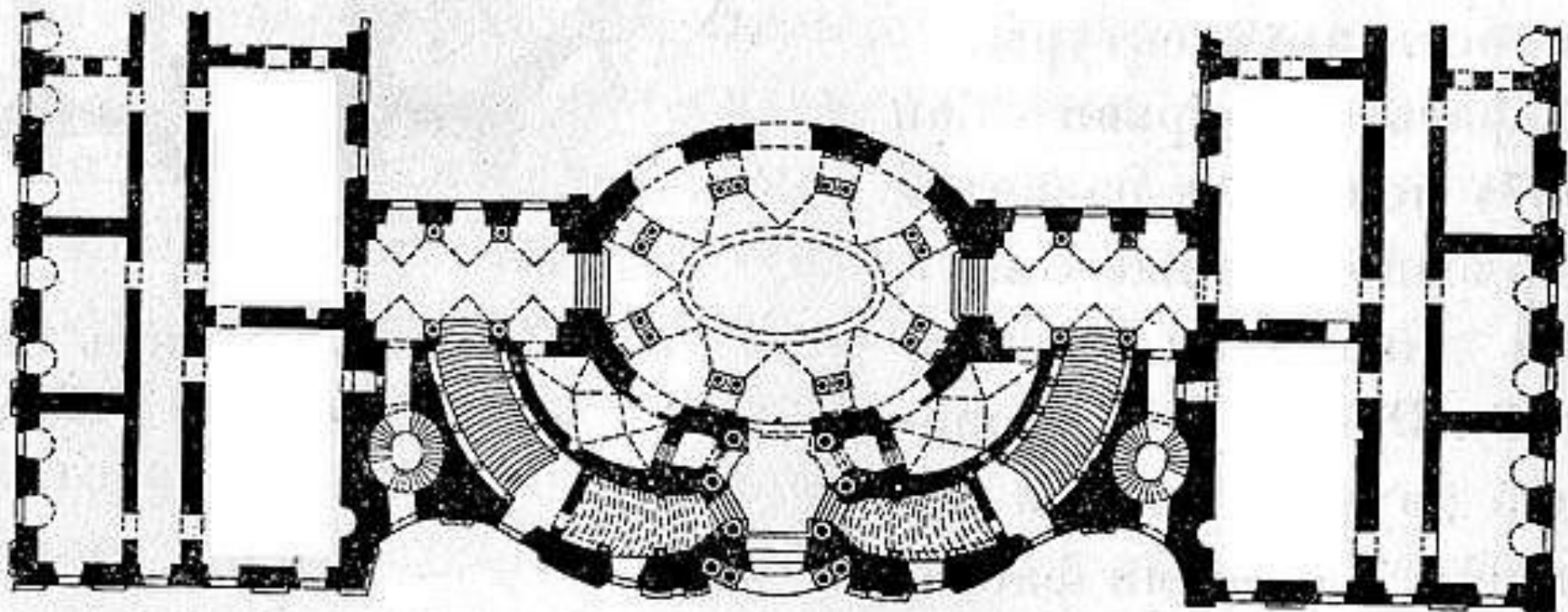


Палацо Кариньяно.
Турин.
(1679 г.)

Гварини



Палаццо Кариньяно





Гварино Гварини.

Капелла
Сан Синдоне (дель Сударио)
собора в Турине.
Начата в 1667 г.

Купол

Бальдассаре Лонгена
(1598—1682).

Крупнейший венецианский зодчий



Парад красоты, изящества
и роскоши



Бальдассаре Лонгена.

Палаццо Пезаро
в Венеции.

1679 г.

Общий вид.

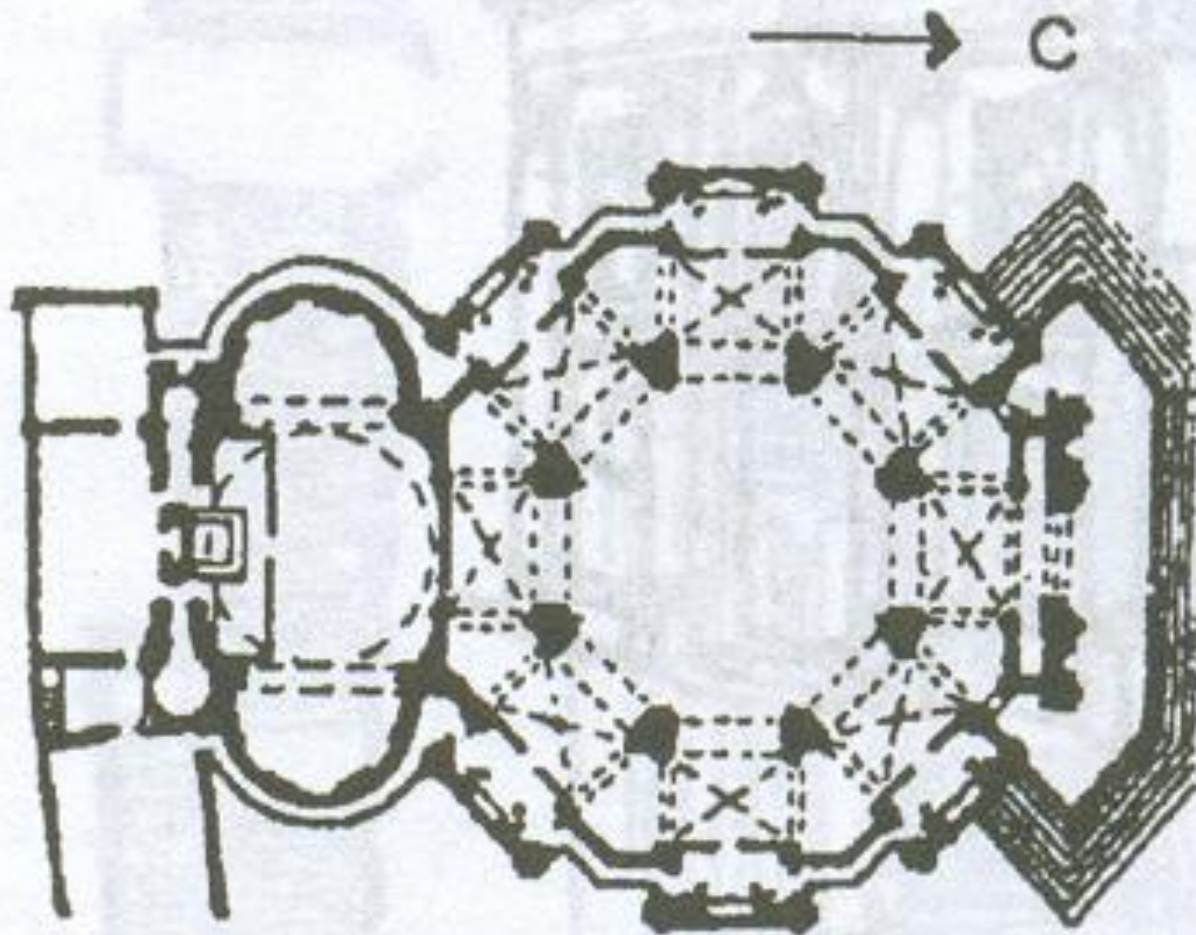


Бальдассаре Лонгена.

Церковь Санта Мария
делла Салюте
в Венеции.

1631-1687 гг.

Общий вид.



0 20 m