

ЛЕКЦИЯ №3

1. Показатели дельты и объема (данные для входа в сделку)

2. Первичные признаки остановки движения. Рыночные и лимитные участники.



1. Сведение ордеров (Механика)

Рыночный спрос ВСЕГДА сводится с лимитным контрагентом.

На рынке есть продавцы и покупатели, которые и двигают рынок. Для того чтобы нам купить инструмент, обязательно должен быть тот кто нам его продаст. Для того чтобы продать, должен найтись покупатель. И за счет этого перетекания денег рынок и двигается. В то же время покупатели и продавцы делятся на лимитных и рыночных. Рынок **двигают только рыночные ордера**. Лимитные ордера тоже оказывают очень сильное влияние на поведение цены, но рынок не двигают.

Также на рынке есть условные заявки, которые не отображаются в стакане и срабатывают при выполнении определенных условий. Например, мы выставили стоп. Его в стакане не видно, он сработает после достижения инструментом определенной цены. И исполняется как рыночный.

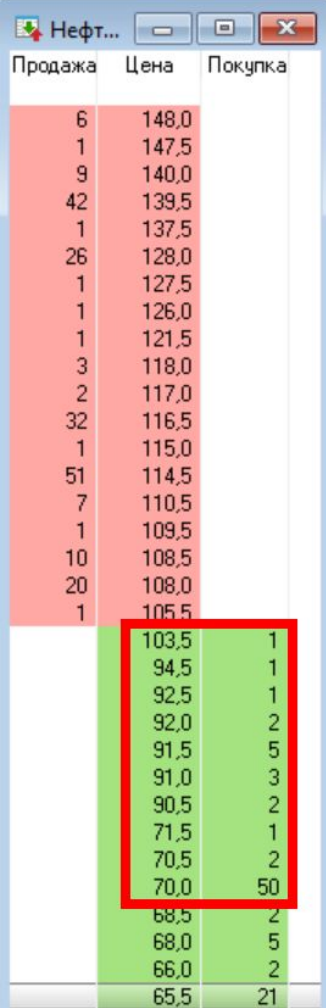


1. Сведение ордеров (Механика)

Рыночный спрос ВСЕГДА сводится с лимитным контрагентом.

1. Рыночные ордера всегда спрос
2. Лимитные всегда предложение.

Стакан цен показывает предложение по рынку!



Продажа	Цена	Покупка
6	148,0	
1	147,5	
9	140,0	
42	139,5	
1	137,5	
26	128,0	
1	127,5	
1	126,0	
1	121,5	
3	118,0	
2	117,0	
32	116,5	
1	115,0	
51	114,5	
7	110,5	
1	109,5	
10	108,5	
20	108,0	
1	105,5	
	103,5	1
	94,5	1
	92,5	1
	92,0	2
	91,5	5
	91,0	3
	90,5	2
	71,5	1
	70,5	2
	70,0	50
	68,5	2
	68,0	5
	66,0	2
	65,5	21



2. Индикаторы Volume и Delta

1. Индикатор: Объем (Volume) – показывает объем сделок (кол-во контрактов в лотах) совершенных на рынке. Объемом является количеством сделок, совершенных за определенный период. Он показывается на графике индикатора в виде столбцов. В этом случае их высота будет пропорциональной объему рынка.

Объем показывает интерес рыночных участников к определенной цене!

2. Индикатор: (дельта или Delta) это индикатор, который показывает разницу между покупками и продажами. Следует учитывать, что в расчет идут только рыночные сделки, лимитные ордера по которым исполняются рыночные не учитываются в расчете дельты. Это к вопросу о том, почему количество продаж и покупок может отличаться. Рыночные ордера двигают цену и потому именно они идут в расчет индикатора.

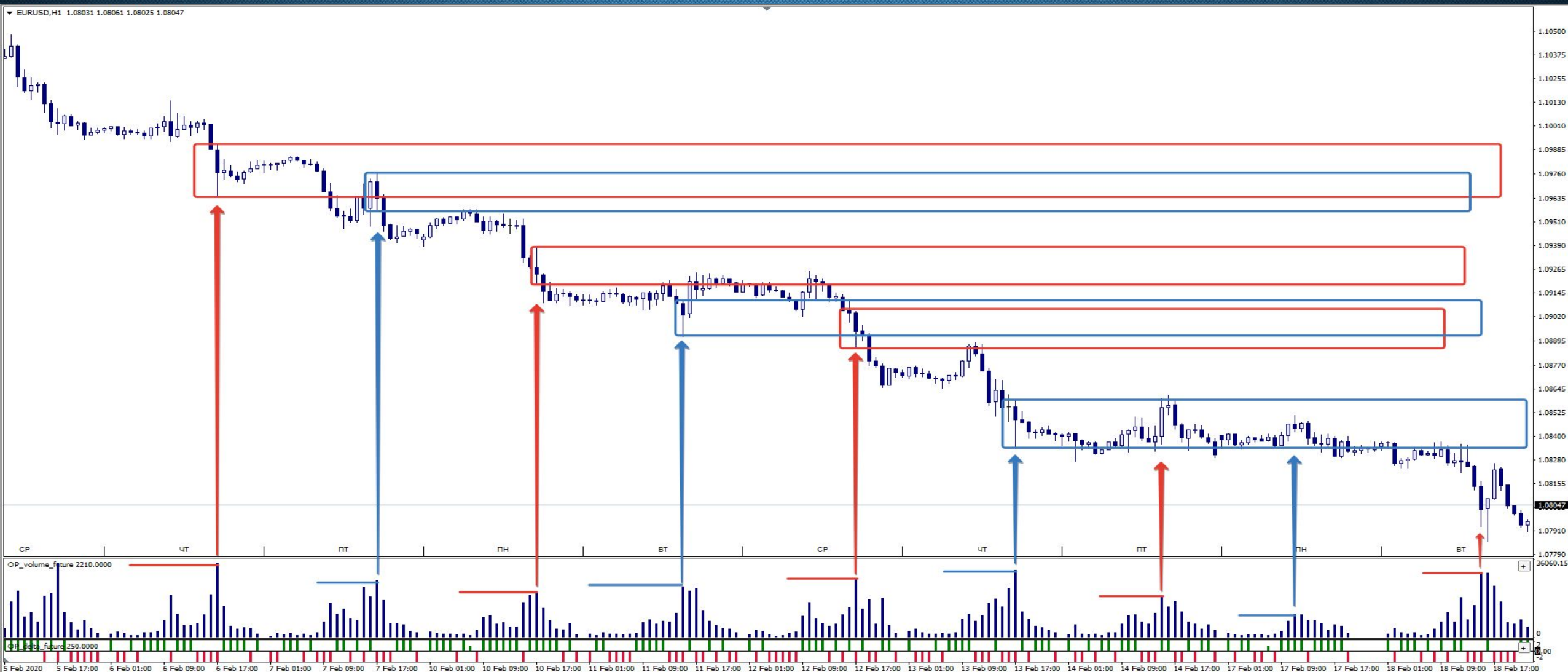




Анализ объема и дельты.

Запомните!

При анализе объема и дельты мы всегда оцениваем «усилие» и «результат»!



Благодарю за внимание!



Человек, находящийся на самой вершине горы не упал туда с неба.

