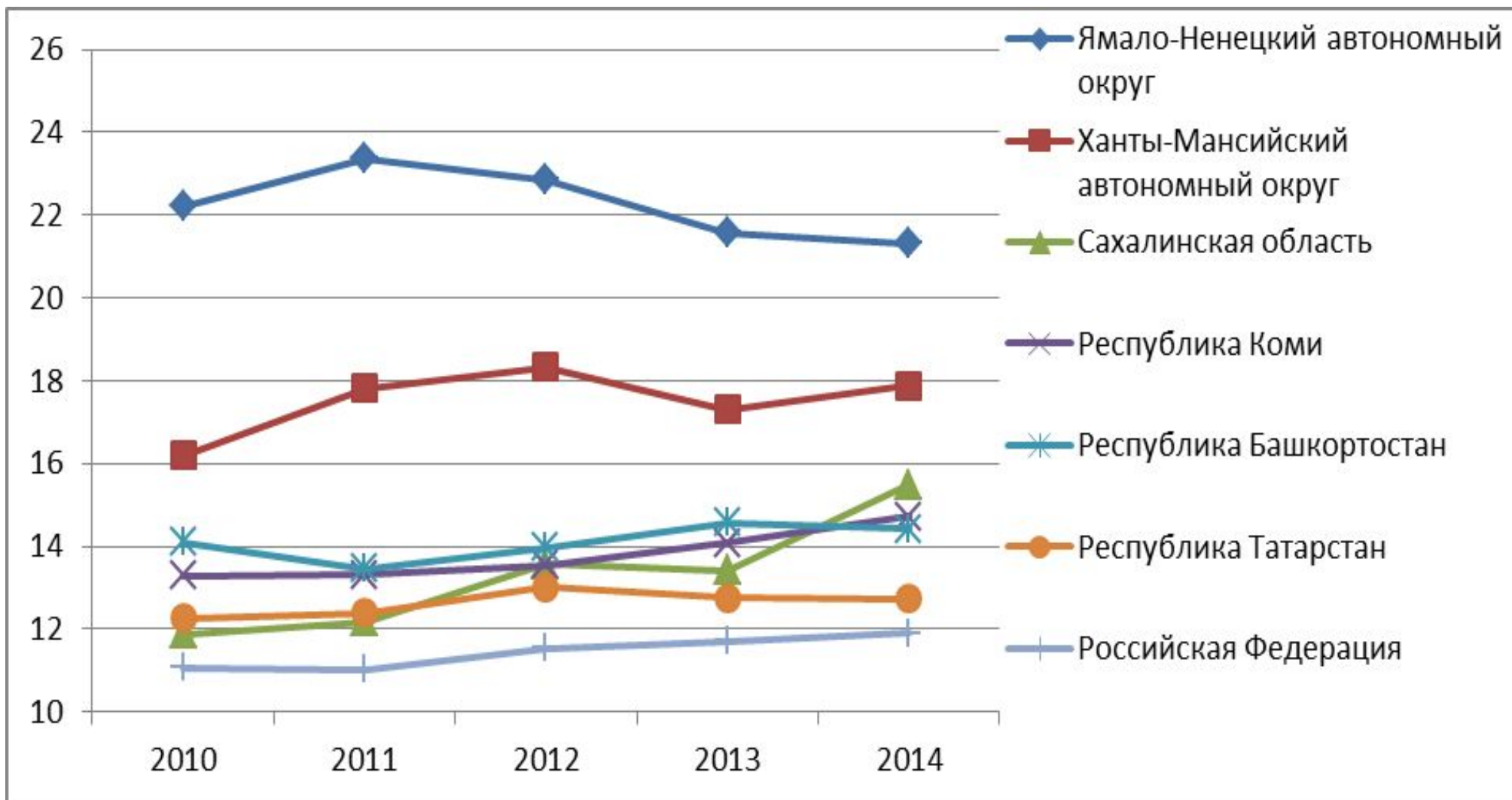


**Малое
предпринимательство
Югры**

Доля строительных фирм в общем числе малых предприятий, %



Географическое расширение объектов предпринимательской инфраструктуры в Югре

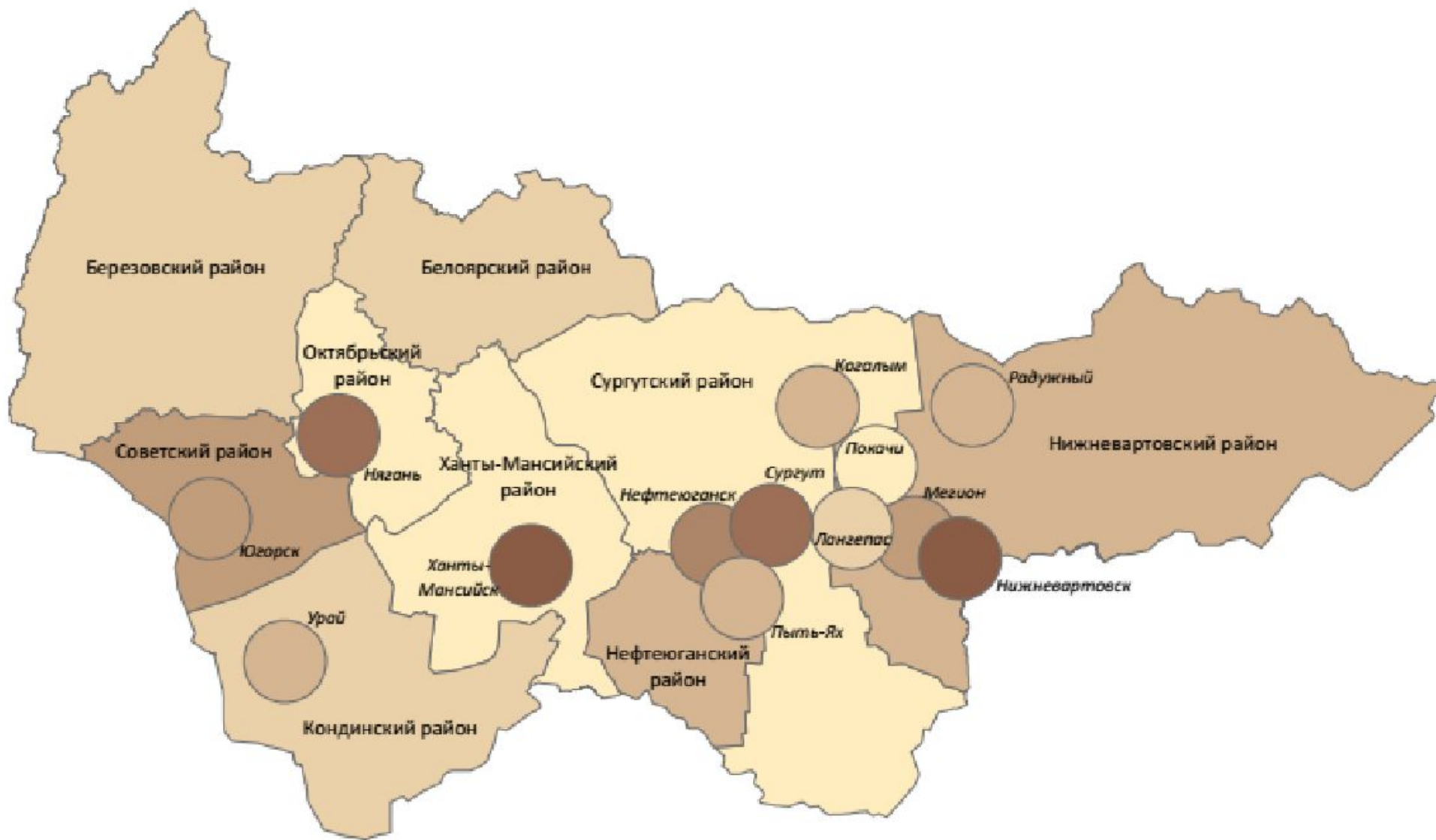
Показатель	2008 год	2009 год	2010 год	2011год
Организации инфраструктуры поддержки				
Фонд поддержки предпринимательства Югры (с филиалами), единиц	9	8	14	17
ООО “Окружной Бизнес–инкубатор” (с филиалами), единиц	8	11	14	17
НО “Фонд микрофинансирования” (с филиалами), единиц	х	х	1	17

ВЫЗОВ: грани феномена (черты)	ОТВЕТ: специфичные виды/проблемы
«Срединность» положения между Арктикой и умеренной зоной	Окно возможностей шире, чем в Арктике, но уже, чем в умеренной зоне для северного предпринимателя
Ресурсность, монопрофильность	Зависимость северного малого предпринимательства от стадии освоения природных активов. На стадии роста добычи минимум на стадии истощения максимум присутствия: стадия роста «глушит» малый бизнес, на стадии стабилизации ресурсный сервис субконтрактинга, на стадии обвального спада – добычное производство и сервис. Диверсификация экономики силами малого бизнеса
Холодовая (климатическая) дискомфортность	<p>Больше вероятность получить господдержку для предпринимателя, чем в умеренной зоне – самих предпринимателей меньше (редкость предпринимательских ресурсов), а государство вынужденно щедрее (условия жесткие)</p> <p>Приоритет энергосбережения и энергоэффективности в проектах малого бизнеса по сокращению северных издержек для других бизнесов и для себя. Бизнес в энергосервисе, теплоэнергообеспечении и др.</p> <p>Новая широкая (защитная для местного сообщества) роль социального предпринимательства для смягчения дискомфорта внешней и жесткости рыночной среды</p>
Периферийность. Транспортная недоступность. Недоступность институтов поддержки в периферийных территориях	<p>Широкая филиальная сеть инфраструктуры поддержки предпринимательства.</p> <p>Кочевые экспедиции из региональных центров в северную глубинку для консультаций предпринимателей.</p> <p>Установка сенсорных информационных терминалов в труднодоступных поселениях.</p> <p>Принцип одного окна при оказании господдержки для уменьшения пространственных транзакционных издержек для предпринимателей. Совместная работа нескольких институтов развития предпринимательства</p>
Удаленность от крупных рынков	<p>Вынужденная инновационность предпринимателей с невесомой продукцией.</p> <p>Популярность франчайзинга на Севере</p>
Северные зарплатные удорожания (отпуск, районные коэффициенты, стажные надбавки)	<p>Высокая доля работников привлекаемых на условиях трудовых соглашений (контрактов).</p> <p><u>Предложение:</u></p> <p>Расширить перечень расходов, вычитаемых из суммы налога при применении УСН с объектом налогообложения «доходы» и ЕНВД за счет включения в этот перечень расходов на оплату стоимости проезда и провоза багажа работников организаций, расположенных в районах Крайнего Севера и приравненных к ним местностям, к месту использования отпуска и обратно, в размере не более чем на 50% от суммы налога. Аналогичный механизм может быть использован в отношении патентной системы налогообложения (в случае ее применения индивидуальными предпринимателями с наемными работниками).</p>
Высокие производственные издержки	Сравнительно с умеренной зоной малый уровень транзакционных издержек (коррупционной составляющей) взаимоотношений власти и бизнеса (вменяемость власти)
Конкуренция крупного и малого бизнеса за местные таланты	Субконтрактинг крупного и малого бизнеса

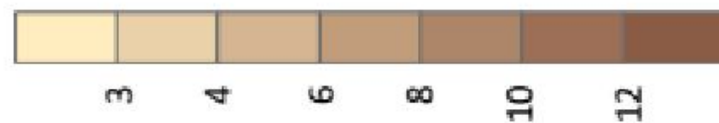
Роль малого и среднего бизнеса в экономике Югры

	2010	2011	2012	2013	2014
Количество субъектов малого и среднего предпринимательства (без учета индивидуальных предпринимателей), единиц	13129	23042	25894	23427	27002
Индивидуальные предприниматели, человек	49638	52637	59892	50113	52788
Среднесписочная численность работающих на малых и средних предприятиях, тыс. человек	123,0	125,3	127,2	122,9	116,7
Доля работающих на предприятиях малого и среднего предпринимательства в общей численности работающих, %	16,0	16,3	16,4	16,0	15,2
Оборот предприятий малого и среднего предпринимательства, млрд. рублей	298,2	338,0	376,5	412,3	454,6
Доля в объеме валового регионального продукта, %	15,1	13,9	13,9	15,1	16,1

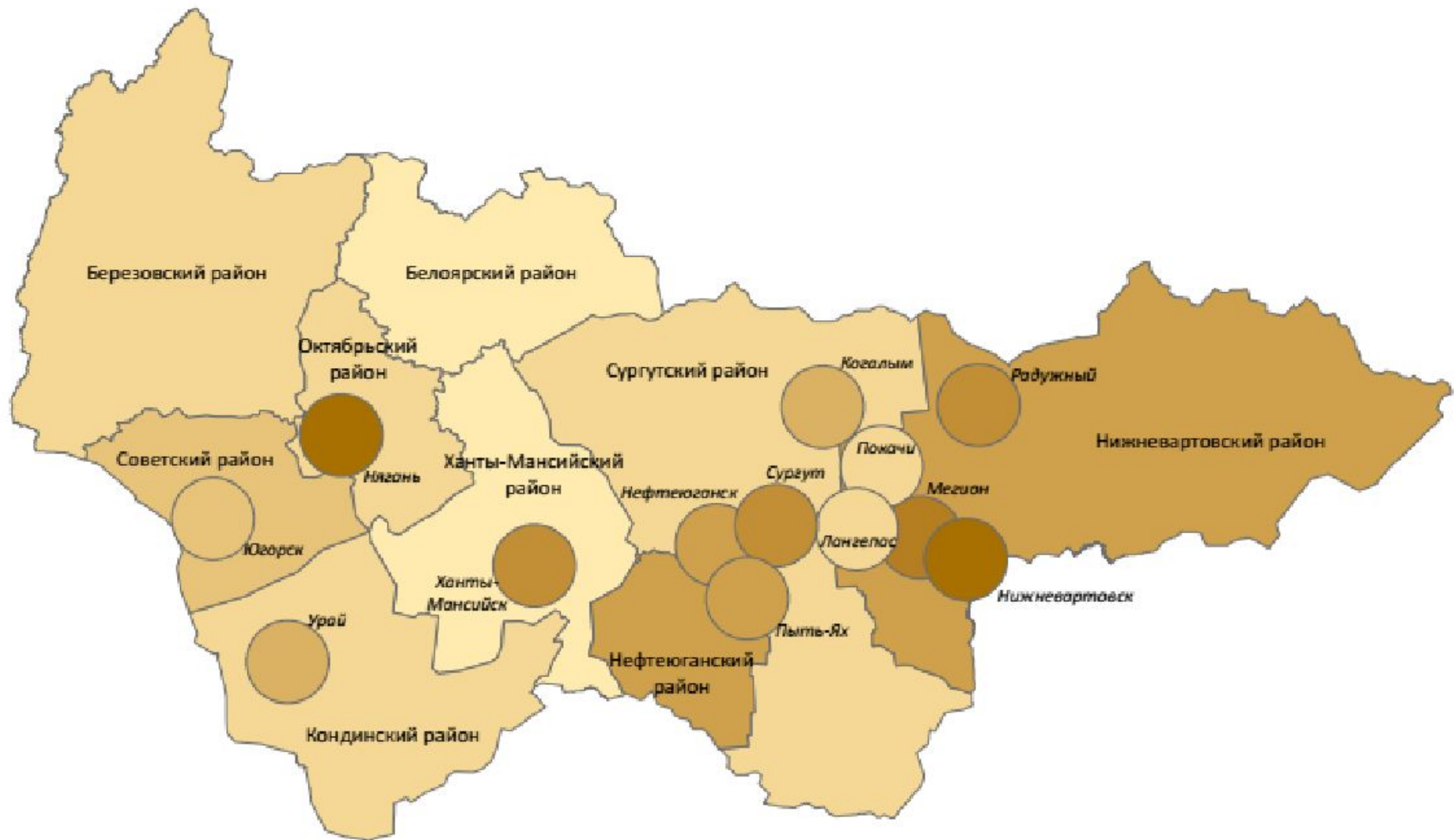
Количество средних и малых предприятий в ХМАО



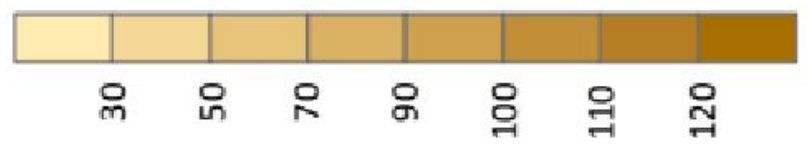
Количество средних и малых предприятий на 1 000 чел. населения:

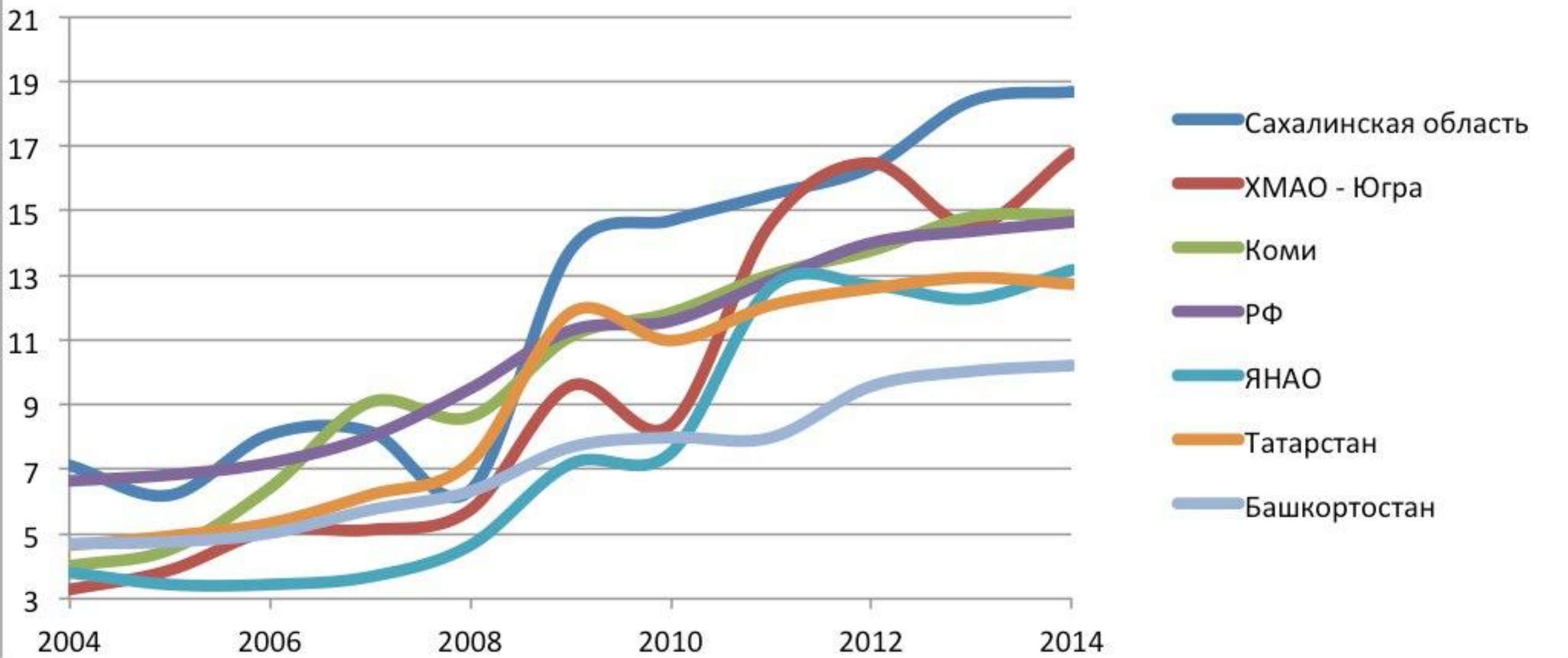


Количество занятых на малых и средних предприятиях в ХМАО

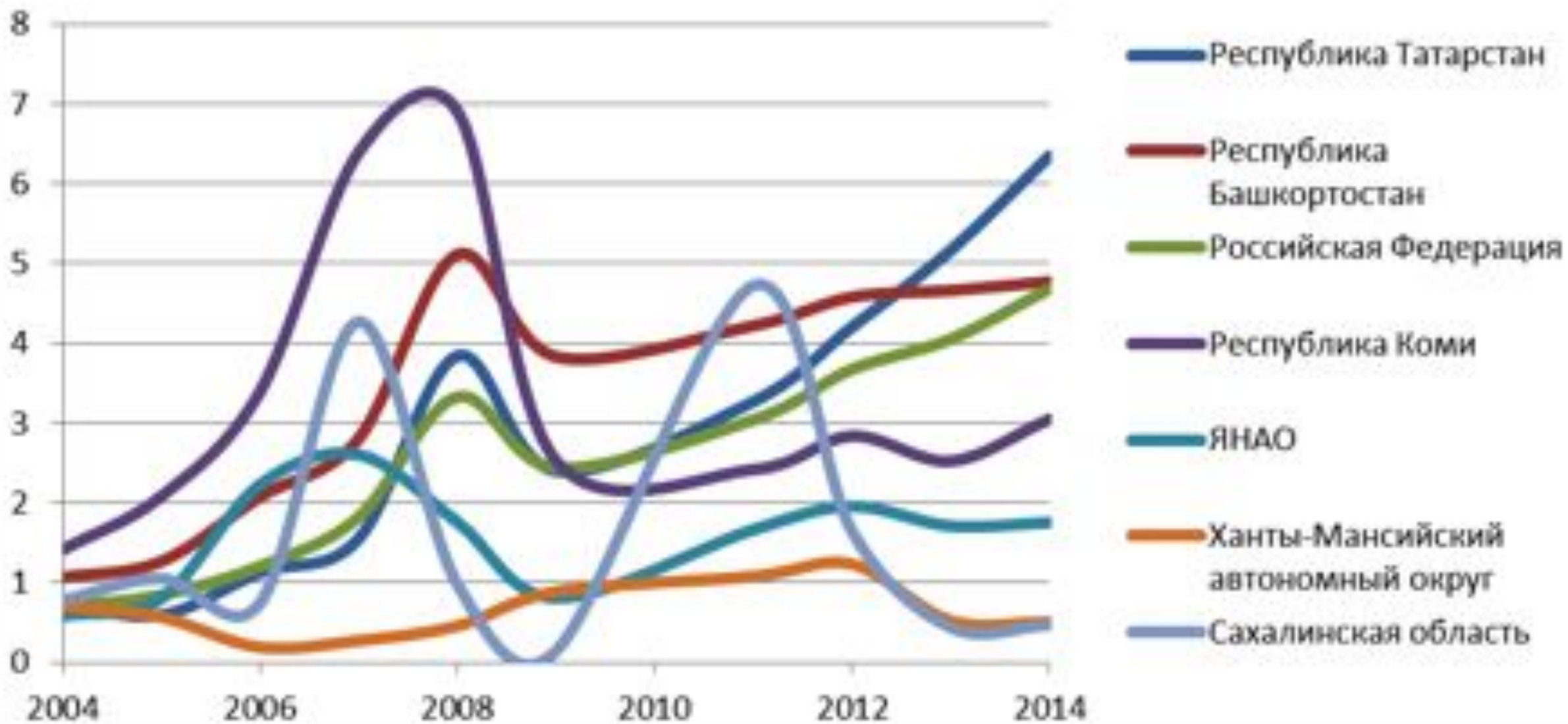


Занятые на малых и средних предприятиях на 1 000 чел. населения:

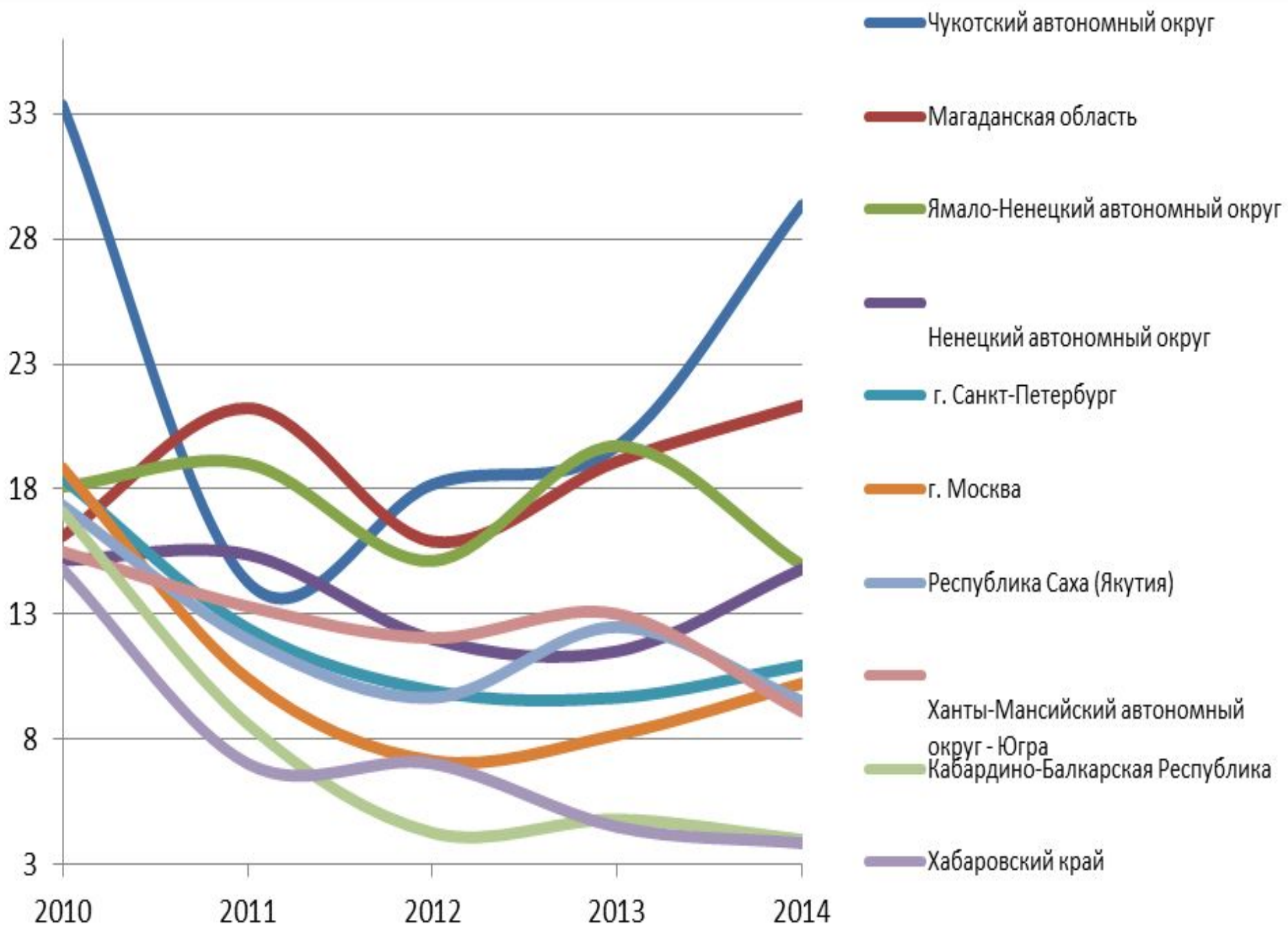




Уровень предпринимательской активности. Число малых и средних предприятий на 1000 человек населения.



– Объем инвестиций в основные фонды малых предприятий в расчете на 1000 чел., млн. руб.



Доля внешних совместителей в числе работающих на малых предприятиях, %. Регионы РФ с наиболее высокой долей внешних совместителей.