

Современные культурологические теории (часть 1)

**Лекция 2
03.03.16.**

План

1. Символическая концепция

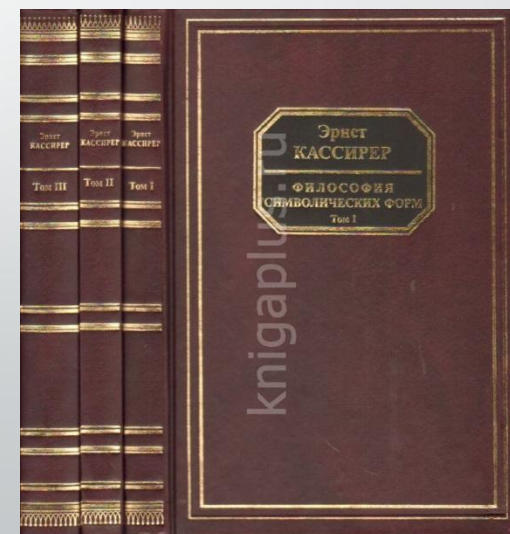
**2. Знаково-семиотическая
концепция**



Символическая концепция культуры

Эрнст Кассирер (1874-1945)

«Человеческая культура –
процесс прогрессивного
самоосвобождения
человека»



**Животные дают прямой и
непосредственный ответ на
внешний стимул**

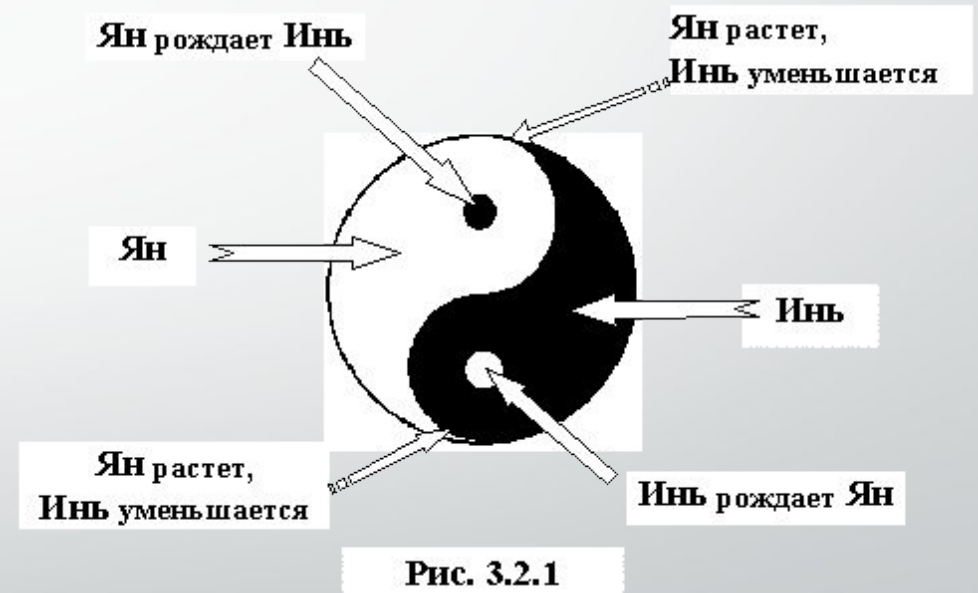


**Человек отражает
действительность не
зеркально**



Человек символизирует мир

- ✓ Между природой и человеком существует посредник – символическая система
- ✓ Символы предшествуют опыту
- ✓ Культура – поток символических форм



Символические формы

*«Символы – это
свободные образы,
строимые
познанием дабы
овладеть миром
чувственного
опыта».*

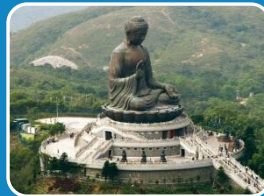
Э. Кассирер



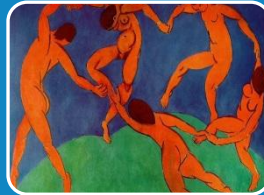
Язык



Миф



Религия



Искусство



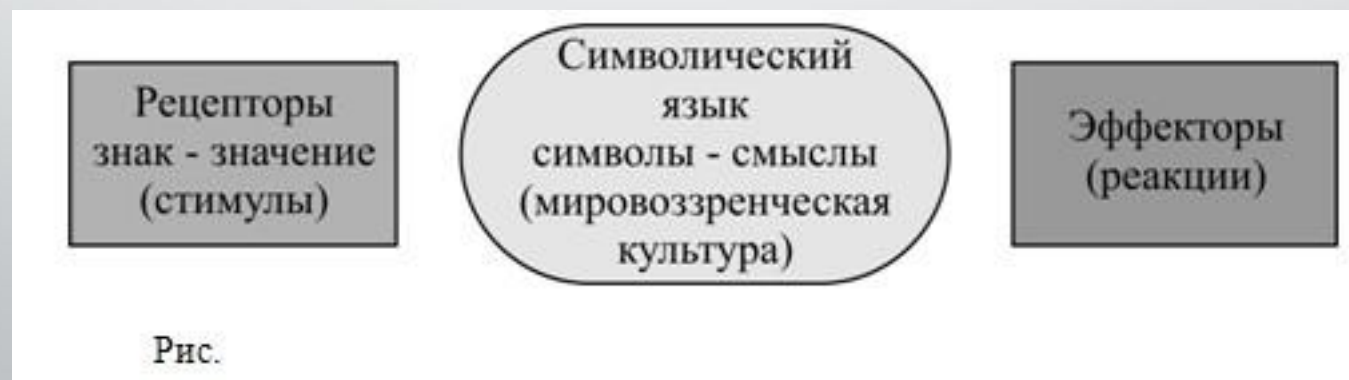
Наука

“

**Человек – «животное
символическое»,
а культура – «место духа в природе».**

”

Символическая концепция культуры изложена в книге
Э. Кассирера «Философия символических форм» (1923-1929).



Культура как система знаков

Культура – знаковая система

Культурные явления – тексты

Понимать культуру – понимать
ее знаки

**Знак - материальный,
чувственно воспринимаемый объект, который
символически представляет обозначенный им
предмет, отсылает к нему, сигнализирует о нем**



Типы знаков

- Знаки
- Иконы
- Индексы

**Символы –
знаки, значение которых результат
соглашения**



Вильгельм фон Гумбольдт (1767-1835)

Язык – это
«мир, лежащий между
миром внешних явлений
и внутренним миром
человека»



Эдуард Сепир (1884-1939) и Бенджамин Ли Уорф (1897-1941)

1. Язык обуславливает способ мышления говорящего на нем народа
2. Способ познания реального мира зависит от того, на каких языках мыслят познающие субъекты



**Языковая картина мира –
это отраженный в сознании средствами языка образ
реальности, ее языковая модель.**

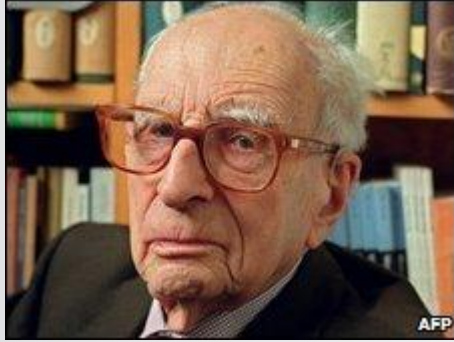


Типы языков

- Языки
 - Естественные
 - Искусственные

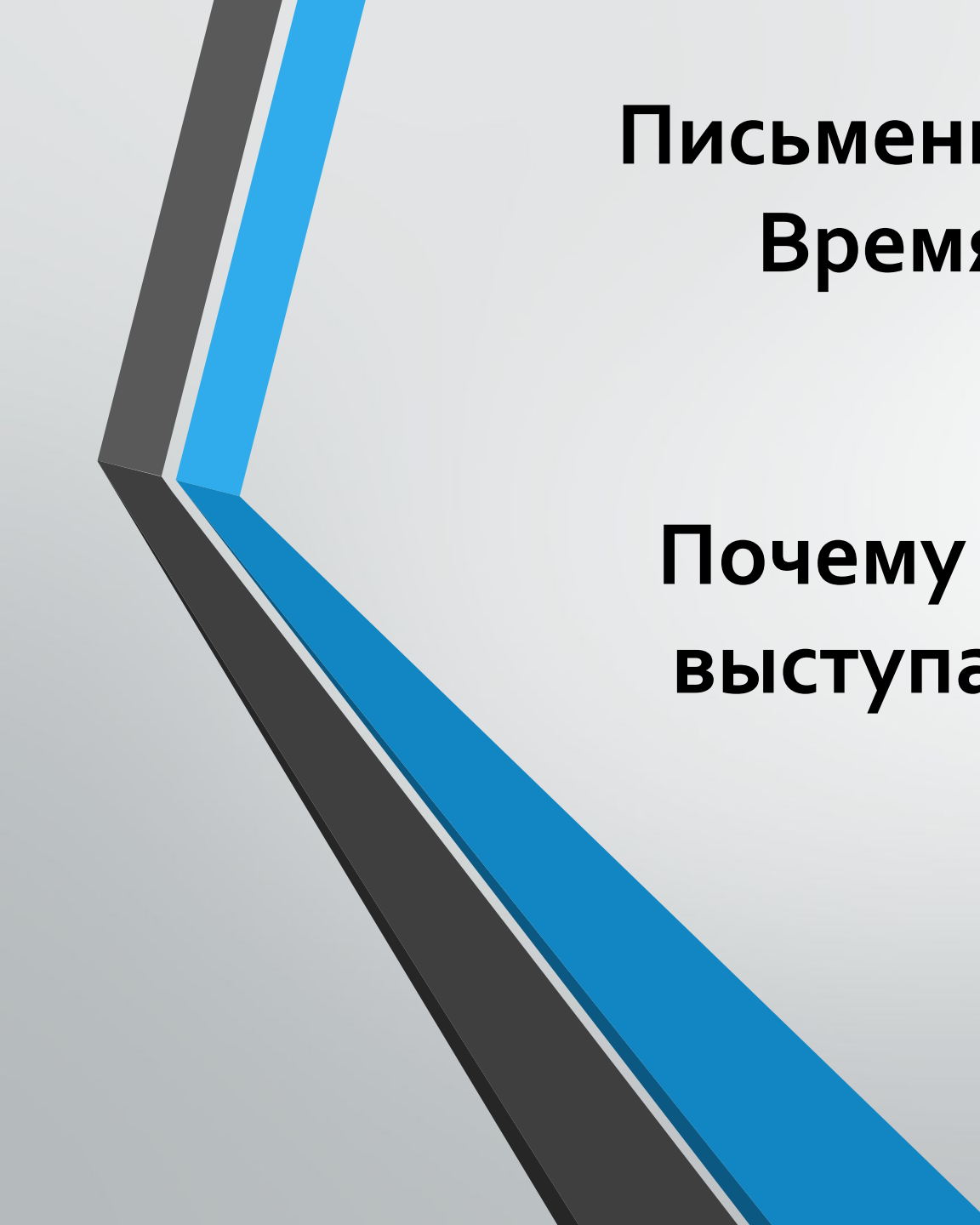
Вторичные моделирующие системы

- Мифология
- Искусство
- Фольклор
- Модели поведения



Клод Леви-Стросс (1908-2009)

- Горячие культуры
- Холодные культуры



Письменный лекционный контроль
Время выполнения – 15 мин.

**Почему огонь в мифе о Прометее
выступает метафорой культуры?**



Спасибо за внимание!