



# **НАРОДНЫЕ ПРОМЫСЛЫ РОССИИ**

# Народные промыслы России

- Деревянные изделия
- Глиняные изделия
- Народные художественные промыслы

# Деревянные изделия

- Хохломская роспись
- Семёновская игрушка.  
Загорская матрешка.  
Полхов-Майданская роспись
- Городецкая роспись
- Богородицкая игрушка

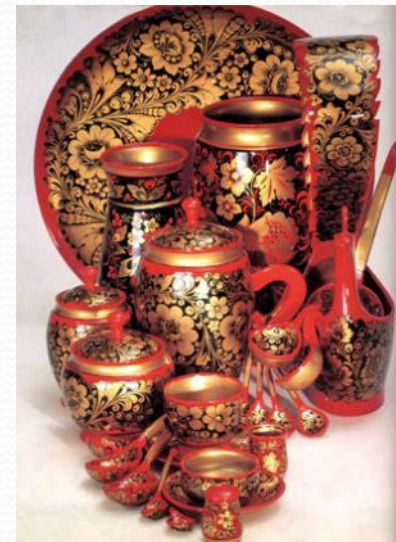


# Хохломская роспись

Хохломá — старинный русский народный промысел, родившийся в XVII веке в округе Нижнего Новгорода.

Хохлома –декоративная роспись деревянной посуды и мебели, выполненную чёрным и красным (а также, изредка, зелёным, желтым) цветом по золотистому фону. На дерево при выполнении росписи наносится не золотой, а серебристый оловянный порошок. После этого изделие покрывается специальным составом и три-четыре раза обрабатывается в печи, чем достигается уникальный медово-золотистый цвет, придающий лёгкой деревянной посуде эффект массивности.

Традиционные элементы Хохломы — красные сочные ягоды рябины и земляники, цветы и ветки. Нередко встречаются птицы, рыбы и звери.



# Золотая хохлома



Стоит студеная зима,  
Снежинки крутит  
буйный ветер,  
А солнечная Хохлома  
Напоминает нам о лете.

В тарелочках не  
полутьма.  
Не сумрак в вазах и  
солонках,  
Напоминает Хохлома  
Родную, милую  
сторонку!

# Семёновская игрушка

Шли подружки по дорожке,  
Было их немножечко:  
Две Матрены, три Матрешки  
И одна Матрешечка.

*В. Берестов*



Многоместная матрешка (до 15-18 кукол)- символ русского народного искусства. Роспись матрешки выполняется анилиновыми красителями. Характерная деталь росписи - букетик цветов в руках у матрешки. Это поистине хохломская матрешка.

По высохшей загрунтованной поверхности мастерицы делают «наводку» черной тушью: вырисовывают овал лица, глаза, нос, губки, очерчивают платок, завязанный узлом, и отделяют кайму на платке (это важно, ведь кайма с цветочными бутонами является отличительным признаком семеновской матрешки).

# Полхов-Майданская роспись

- Полхов-Майданская роспись — производство росписных токарных изделий в селе Полховский Майдан, деревне Крутец и посёлке Вознесенское Нижегородской области. Токарные изделия мастеров этого промысла — матрёшки, пасхальные яйца, грибы, солонки, кубки, поставки — щедро украшены сочной орнаментальной и сюжетной росписью. Среди живописных мотивов наиболее часто встречаются цветы, птицы, животные, сельские и городские пейзажи.



Полхов-Майданская матрёшка постройнее своих подруг будет: форма матрешек более вытянутая, голова небольшая, уплощенная.

# Загорская матрешка



Загорская матрешка добротна, крутобока, устойчива по форме. Овал лица и руки закрашивают «телесным» цветом. Две пряди волос прячутся под платок, двумя точками изображают нос, а губы выполняют тремя точками: две вверху, одна внизу — и готовы губы бантиком. Платок у загорской матрешки завязан узлом. Далее мастер рисует рукава кофты, сарафан. Платок и передник — простой цветочный узор. Лаконичность и простота оформления создали ясный и радостный образ русской деревенской куклы.



# Городецкая роспись



# Городецкий конь

Городецкая роспись — русский народный художественный промысел. Существует с середины XIX века в районе города Городец. Яркая, лаконичная городецкая роспись (жанровые сцены, фигурки коней, петухов, цветочные узоры-розаны и пионы), выполненная свободным мазком с белой и черной графической обводкой, украшала прялки, мебель, ставни, двери.

Городецкий конь. Панно - 2



# Богородская игрушка



**Богородская игрушка** — русский народный промысел резных игрушек и скульптуры из мягких пород дерева (липы, ольхи, осины).

Существует в пос. Богородское Сергиев-Посадского района Московской области с XVI—XVIII веков.

# Глиняны е изделия

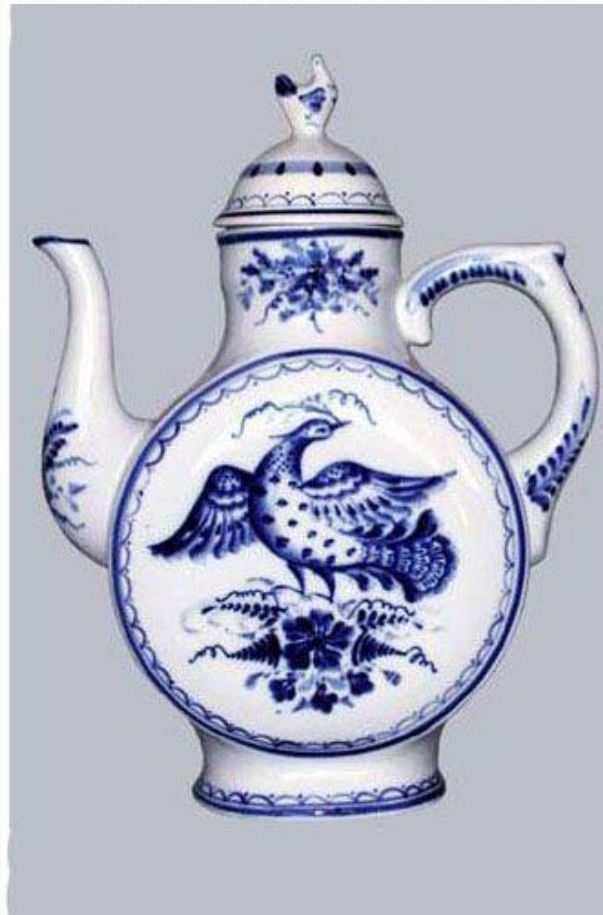
□ Гжель

□ Дымковская  
игрушка

□ Филимо́новская  
игру́шка



# Гжель



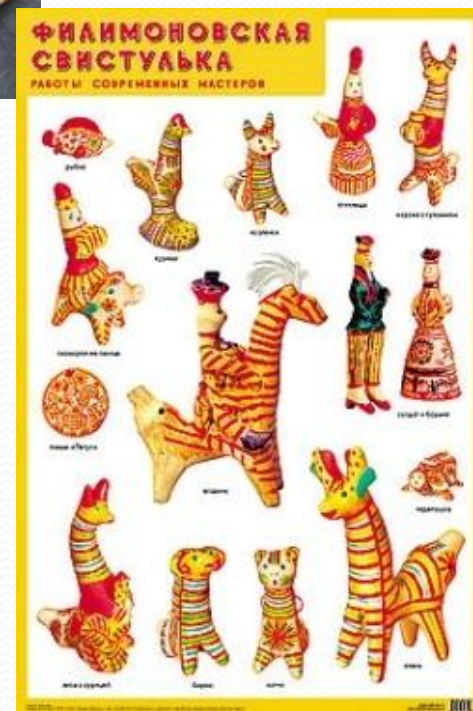
# Дымковская игрушка



Дымковская игрушка,— один из русских народных глиняных художественных промыслов. Возник в заречной слободе Дымково близ г. Вятка.

# Филимоновская игрушка

- Русский художественный промысел, сформировавшийся в Одоевском районе Тульской области. Своё название получил от деревни Филимоново, где жили в 1960-х годах последние мастерицы, возродившие забытое гончарное ремесло.
- Основную массу изделий филимоновских мастериц составляют традиционные свистульки: барыни, всадники, коровы, медведи, петухи и т. п.



# Народные художественные промыслы

- Палехская миниатюра
- Лаковая миниатюра Федоскино
- Павловский платок
- Жостовские подносы
- Ростовская финифть





# Палех

Палехская миниатюра - народный промысел, развившийся в поселке Палех Ивановской области. Лаковая миниатюра исполняется темперой на папье-маше. Обычно расписываются шкатулки, ларцы, кубышки, брошки, панно, пепельницы, заколки для галстука, игольницы и т. д.



# Лакочвая миниатюра

## Федоскино



Производство изделий из папье-маше возникло в 1795 году. табакерок, украшенных наклеенными на крышку гравюрами, иногда раскрашенными и покрытыми лаком. Во второй четверти XIX века табакерки, бисерницы, шкатулки и другие изделия стали украшать живописными миниатюрами, выполненными масляными красками в классической живописной манере.

Излюбленные мотивы росписи федоскинских миниатюристов - популярные сюжеты: «тройки», «чаепития», сцены из русской и малороссийской крестьянской жизни. Наиболее всего ценились ларцы и шкатулки, украшенные сложными многофигурными композициями — копиями картин русских и западноевропейских художников.



# Павловский платок

Шали и платки «павловские» - это буйство пышных букетов садовых и полевых цветов в углах платка и гирлянды по кайме, а также восточные орнаменты, имитирующие индийские шали.



# Жостовские подносы

Жостовская роспись - народный промысел художественной росписи металлических подносов, существующий в деревне Жостово Мытищинского района Московской области.



# Ростовская финифть



- **Финифть** — особый вид прикладного искусства, в котором используется эмаль (в качестве основного материала) в сочетании с металлом.



1



4



7



2



5



[www.hohloma.org](http://www.hohloma.org)

8



3



6



9

- 1. Богородская игрушка**
- 2. Гжель**
- 3. Хохломская роспись**
- 4. Ростовская финифть**
- 5. Жостовские подносы**
- 6. Городецкая роспись**
- 7. Палех**
- 8. Семёновская игрушка**
- 9. Дымковская игрушка**