





ОСНОВНЫЕ НАПРАВЛЕНИЯ РАЗВИТИЯ ЖИВОПИСИ 20 ВЕКА

Общая характеристика

- 20 век отмечен чрезвычайным разнообразием художественных направлений в изобразительном искусстве, которые невозможно объединить каким – либо одним стилем. Живопись 20 века характеризуется многообразием стилей и направлений., поисками новых путей в ИЗО.



Направления в изобразительном искусстве

- Фовизм (Анри Матисс);
 - Кубизм (Пабло Пикассо);
 - Сюрреализм (Сальвадор Дали);
 - Абстракционизм (Василий Кандинский);
 - Супрематизм (Казимир Малевич);
 - Аналитизм (Павел Филонов).
- 

ФОВИЗМ

- Одним из первых художественных течений 20 века стал фовизм (дикость). Фовизм характеризуется плоскостью изображений, толстыми линиями, сочетанием желтого и зеленого цветов. Изначально фовизм считался чужеродным искусством, лишь позже исследователи нашли в них своеобразный творческий метод.

А. Матисс «Танец», 1910 г.

Сюжет картины Матиссу навеяли увиденные им народные пляски. Другая версия - "Танец" - написана под впечатлением от греческой вазовой живописи.

Основное выразительное средство полотна - сочетание лаконичности живописных средств с его огромным размером. "Танец" написан всего тремя красками. Синим цветом передано небо, розовым - тела танцоров, а зеленым цветом изображен холм. На картине изображен танец, хоровод пяти обнаженных людей на вершине холма.



Э. Кирхнер
Женщина
на синем
диване



Ларионов М.Ф. – Павлины. 1904



«Московская улица». 1909 год



Наталия
Сергеевна
Гончарова

Павлин под
ярким солнцем
(стиль
египетский).
1911. Холст,
масло



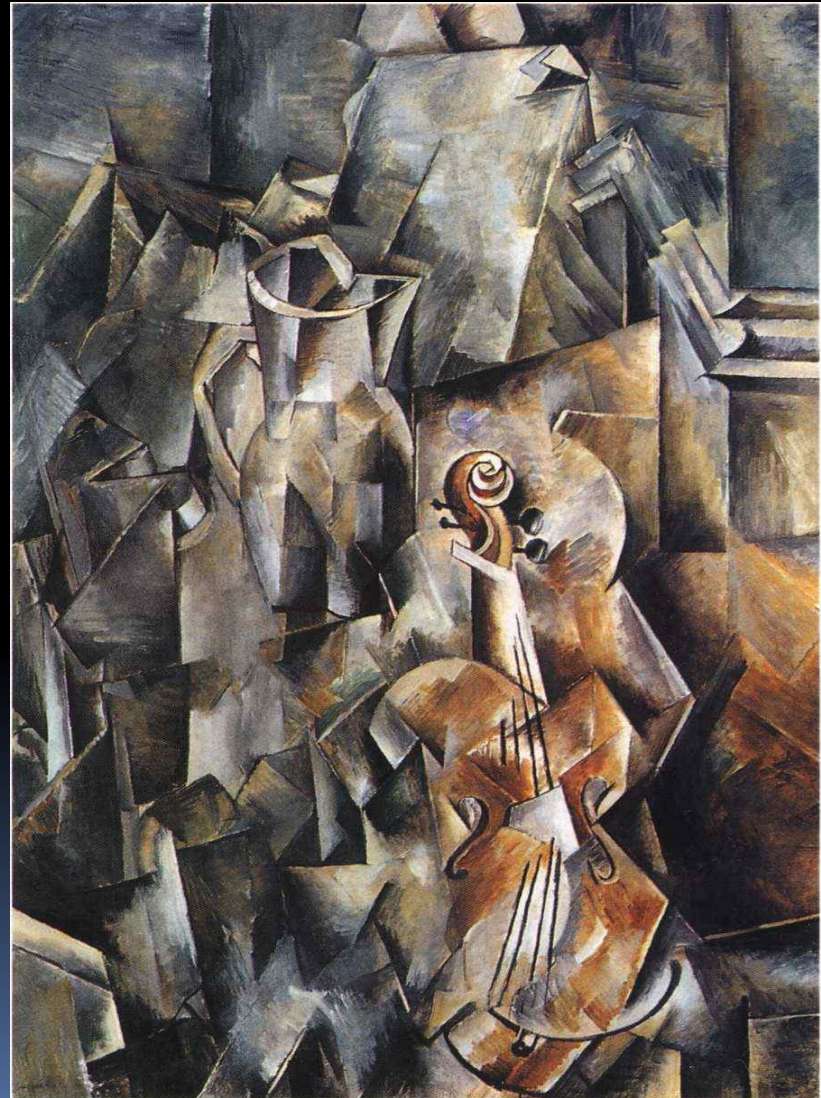
Кубизм Пикассо

- **Кубизм** – художественное течение, в основе которого лежат пирамидальные конструкции, геометрические тела. Кубизм прошел несколько этапов своего развития:
 - - аналитический кубизм;
 - -синтетический кубизм;
 - Основные деятели кубизма – Жорж Брак, Пабло Пикассо.

Жорж Брак (1882 – 1963)

«Скрипка и палитра», 1910 г.

Ж. Брак был представителем **аналитического кубизма**. В 1908 г. организовал выставку в Париже. Основным его приемом было наложение одного изображения на другое – многогранность картины. Расшифровка авторского замысла представляет большую сложность для зрителей.



Дома в
Эстаке,
1908 -
Жорж
Брак



Кубизм
Жоржа
Брака



Пабло Пикассо (1881 – 1973)

Истинное возмущение вызвала картина Пикассо «Авиньонские девицы», бросающая вызов распущенному обществу.



Натюрморт с соломенным стулом, 1912

Картина
принадлежит к
синтетическому
кубизму,
использующему
различные
предметы из
реальной жизни.



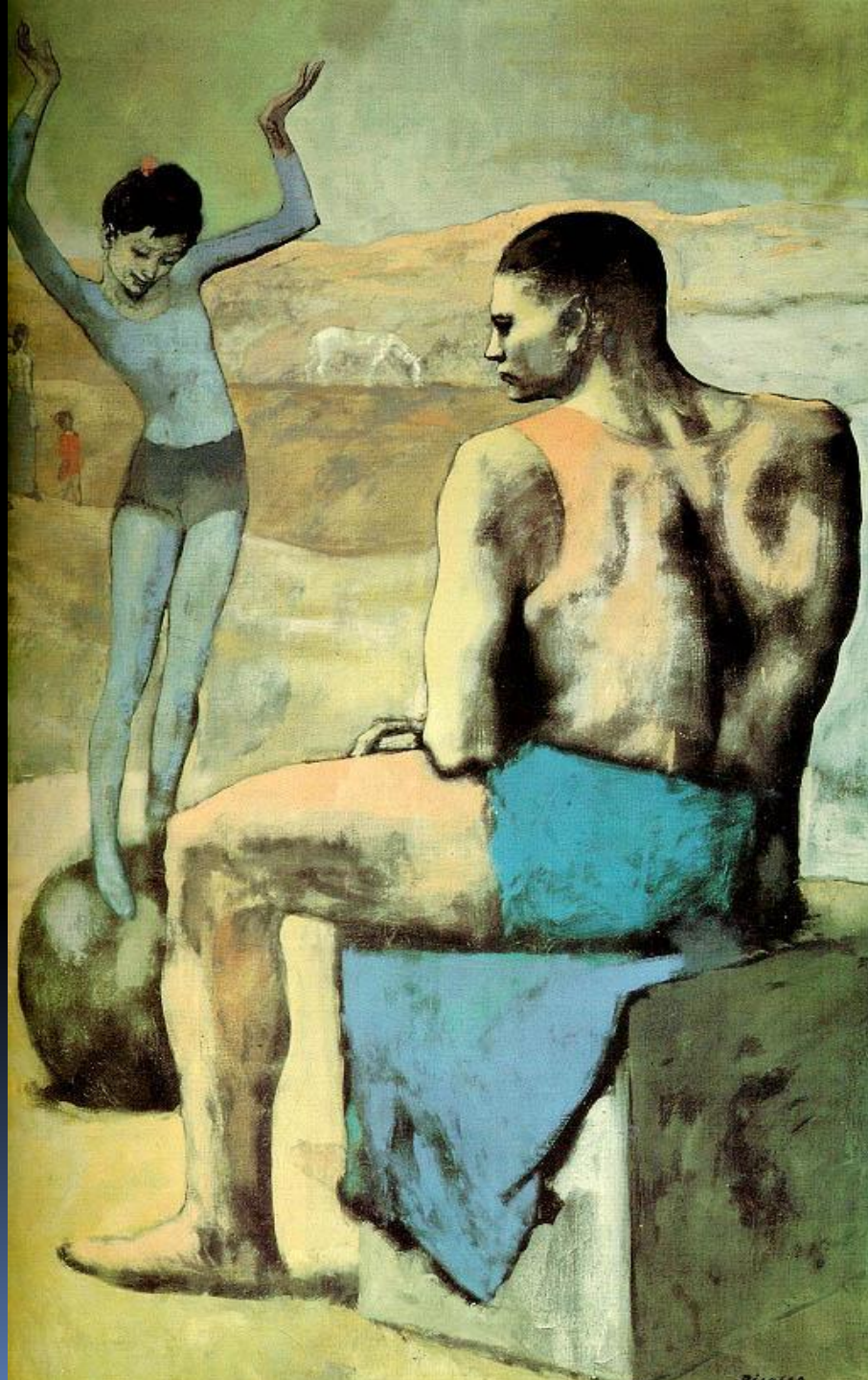
П.
Пикассо
«Портре
т
Воллара
» 1910
г.



Пабло Пикассо. Средиземноморский пейзаж. 1952



Пабло
Пикассо.
Девочка на
шаре.
Раннее
творчество
художника



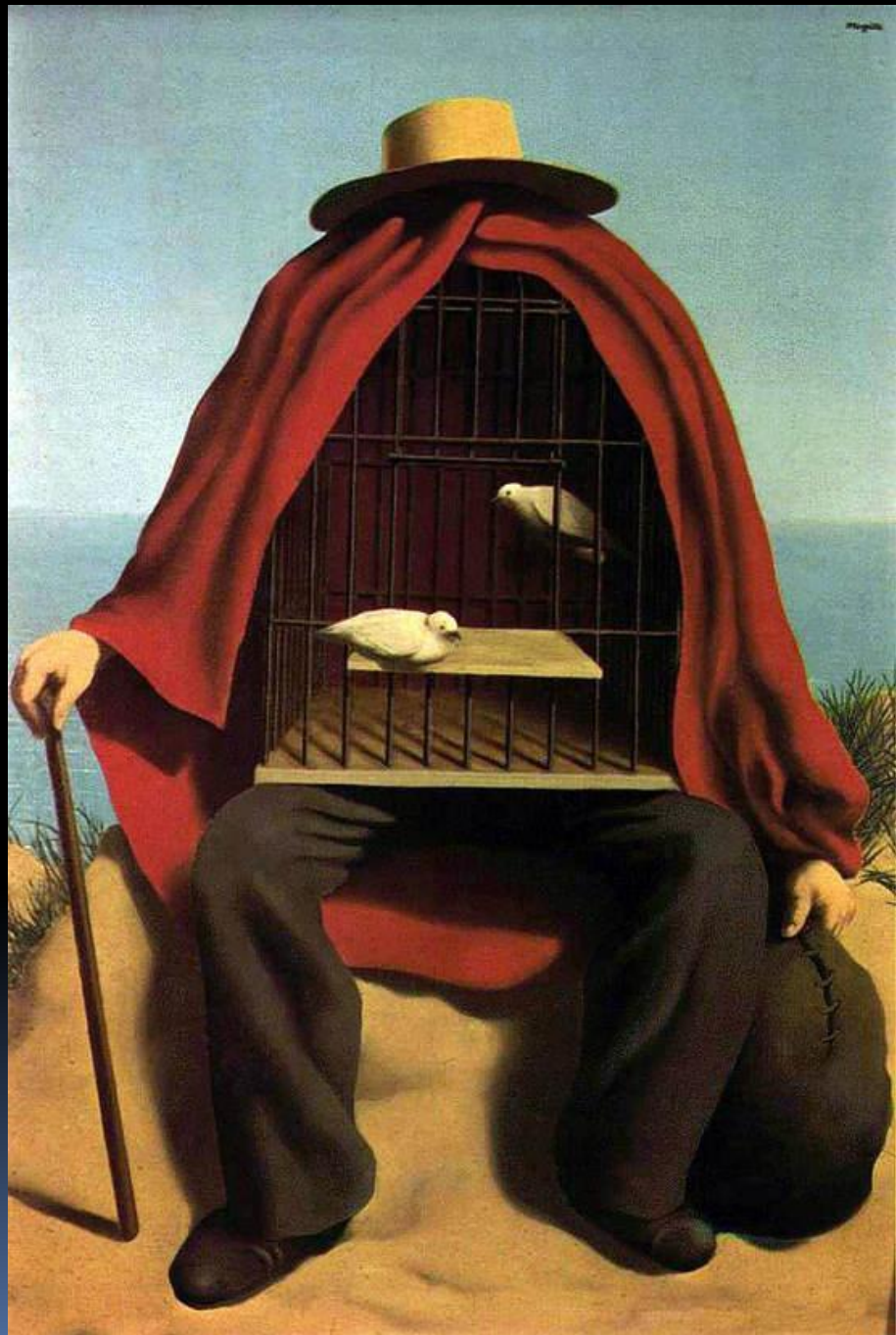
Сюрреализм

- **Сюрреализм** – сверхреальность. Официально возник в 1924 г. В творчестве сюрреалистов особое значение приобретали фантазии, грезы, сны и воспоминания. В картинах сюрреалистов сочетались реальность с нереальностью. Основные приемы сюрреалистов – гротеск, ирония, парадокс. Представители – Макс Эрнст, Рене Магритт, Сальвадор Дали.

Макс Эрнст. «Эдип – царь», 1922.



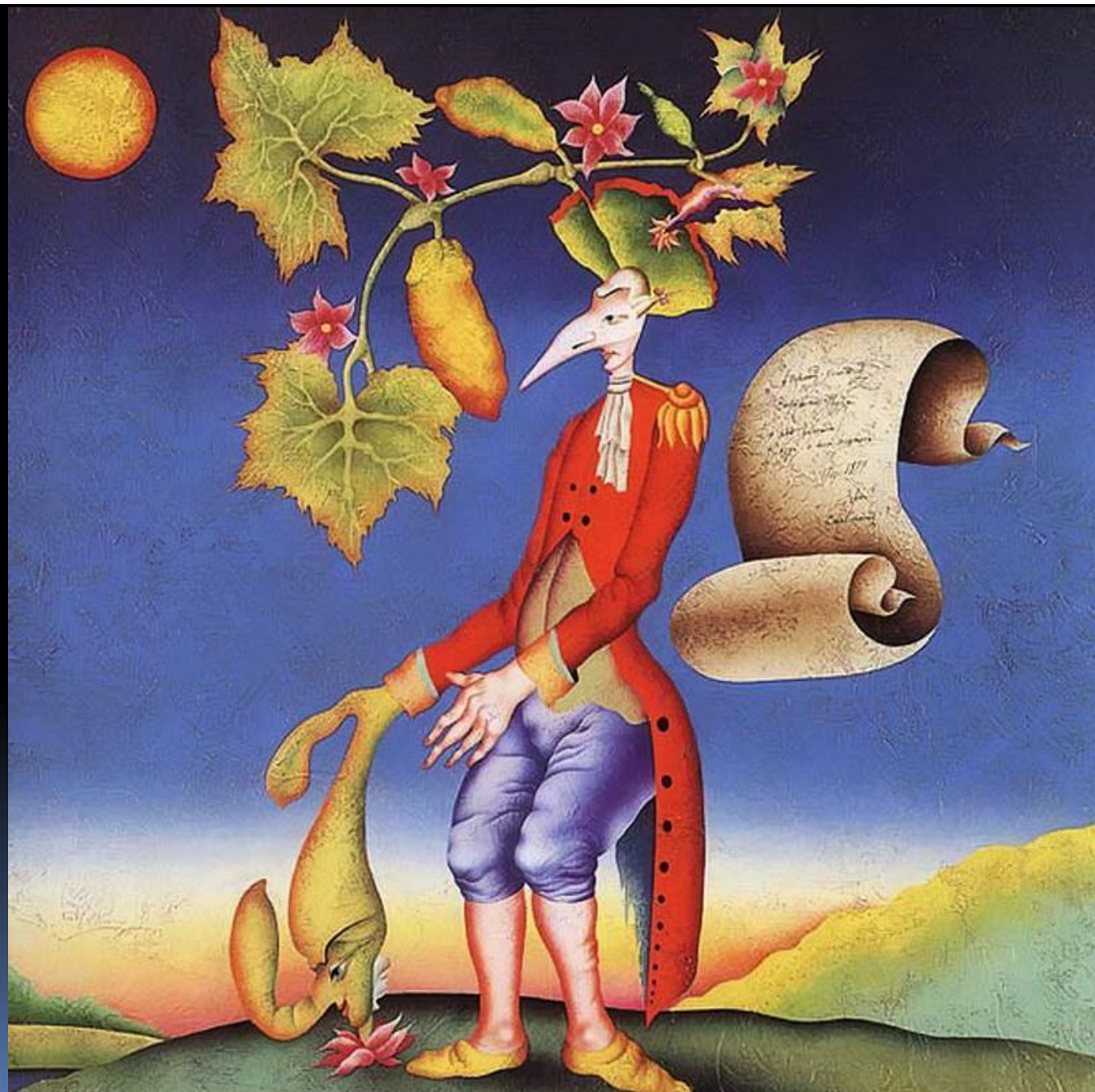
Рене
Магритт
«Терапевт»,
1937



Сальвадор Дали «Постоянство памяти», 1931 г.



Михаил Шемякин.



Михаил Шемя

кино



Владимир Куш. Русский популярный сюрреализм



*«Красоту нельзя
запечатлеть, она
существует только для
поэтов» Владимир Куш.*





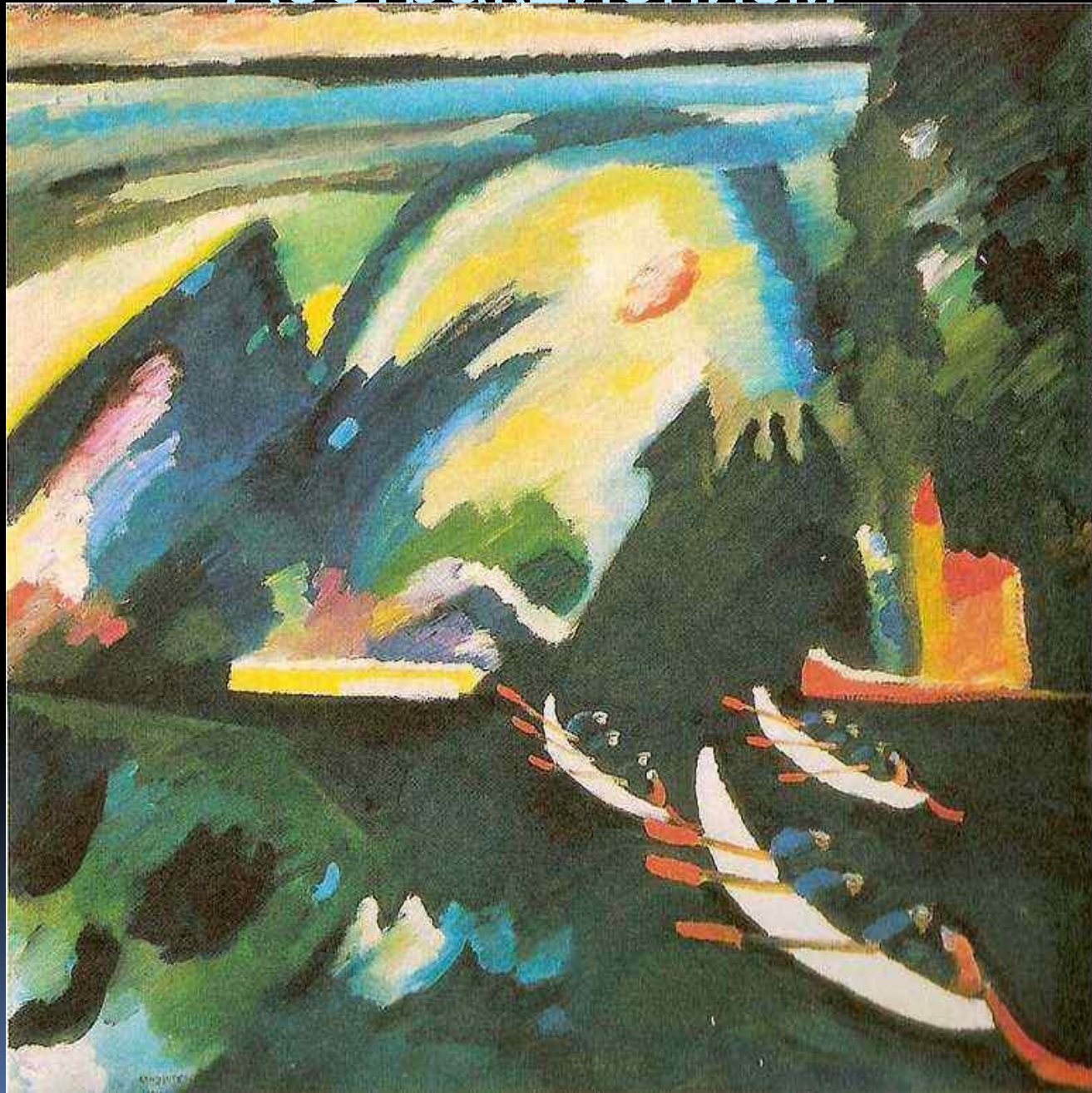




Абстракционизм

- Абстракционизм относят к русскому авангарду. Главный принцип абстракционизма – это познание пространства и отвлеченность написанного. Представитель абстракционизма – Василий Кандинский (1866 – 1944).

Абстракционизм



В. Кандинский «Композиция 6», 1913 г.



В. Кандинский. «Доминирующая кривая»,



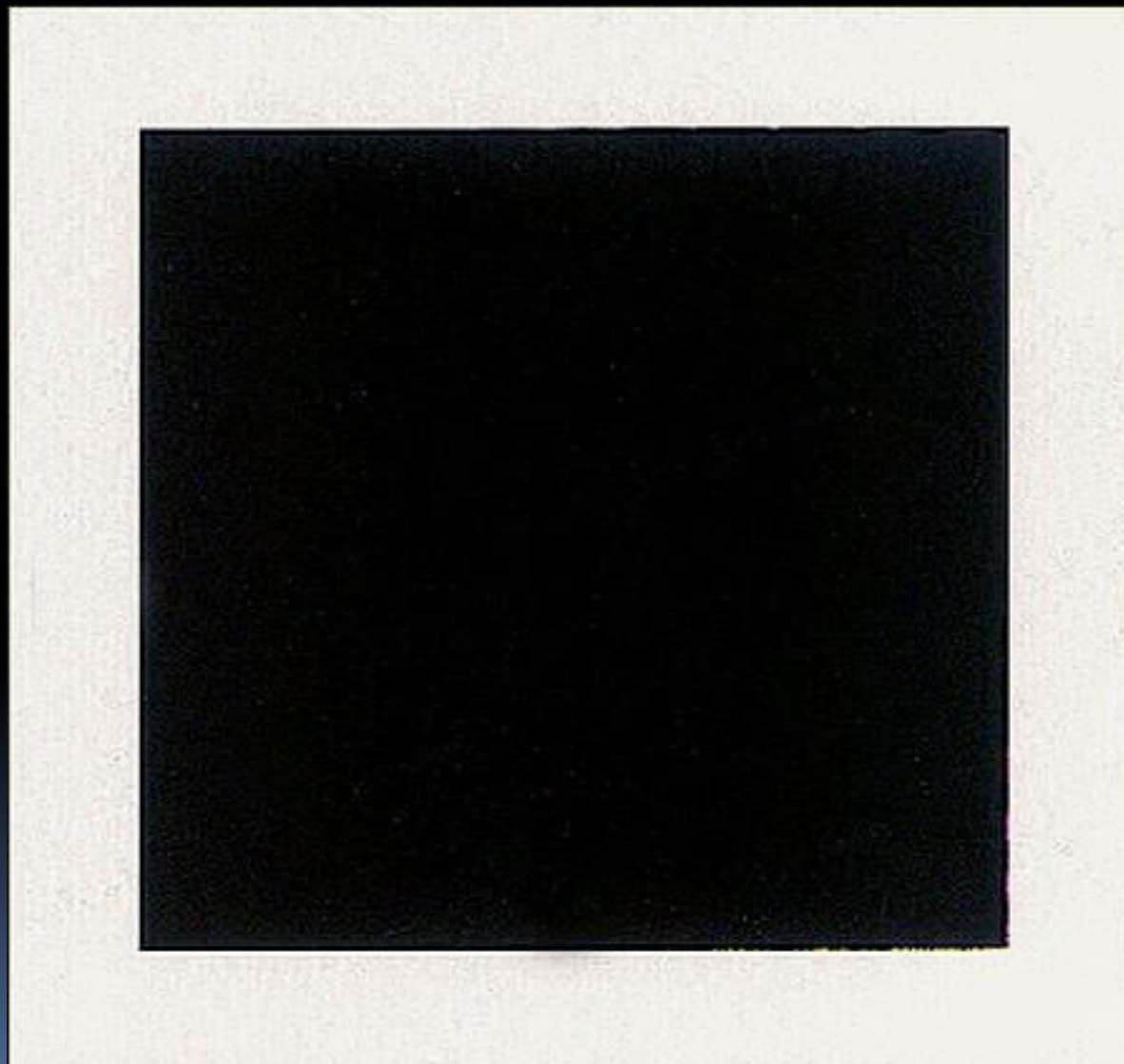
Супрематизм

- **Супрематизм** – высшая степень искусства. Основоположником и, пожалуй, единственным из его деятелей стал Казимир Малевич. Главными составляющими супрематизма являются цвет и геометрические формы. Супрематизм сложен в своем понимании и его восприятие полностью зависит от фантазии человека.

Супрематизм Малевича «Уборка ржи», 1912 г.



«Черный квадрат», 1913 г.



«Крестьянка», 1932 г.





Постмодернизм

Козельский Анатолий. Постмодерн



ArtNow.ru



Александр Степанян

Франческо Клементе. Гений и мир



Вопросы и задания

- Разбейтесь на группы.
- 1. Сформулируйте основные принципы вашего направления.
- 2. Попробуйте создать произведение живописи, подходящее для вашего направления.
- 3. Подготовьте связный ответ о сюжете вашей картины.