



**ТЕРРИТОРИАЛЬНЫЙ ОРГАН  
ФЕДЕРАЛЬНОЙ СЛУЖБЫ ПО НАДЗОРУ В СФЕРЕ  
ЗДРАВООХРАНЕНИЯ ПО ЧЕЛЯБИНСКОЙ ОБЛАСТИ**

# **ПРАВИЛА ВЕДЕНИЯ МЕДИЦИНСКОЙ ДОКУМЕНТАЦИИ**

**Л.А. Землянская –  
Руководитель ТО РОСЗДРАВНАДЗОРА  
по Челябинской области**

# **МЕДИЦИНСКАЯ ДОКУМЕНТАЦИЯ**

**СЛУЖИТ НЕ ТОЛЬКО ДЛЯ ОРГАНИЗАЦИИ  
ЛЕЧЕБНО-ДИАГНОСТИЧЕСКОГО ПРОЦЕССА  
И КОНТРОЛЯ КАЧЕСТВА МЕД. ПОМОЩИ,**

**НО И ЯВЛЯЕТСЯ ЮР. ДОКУМЕНТОМ ПРИ РАЗБОРЕ  
КОНФЛИКТНЫХ СИТУАЦИЙ  
(ВПЛОТЬ ДО СУДЕБНОГО РАЗБИРАТЕЛЬСТВА)**

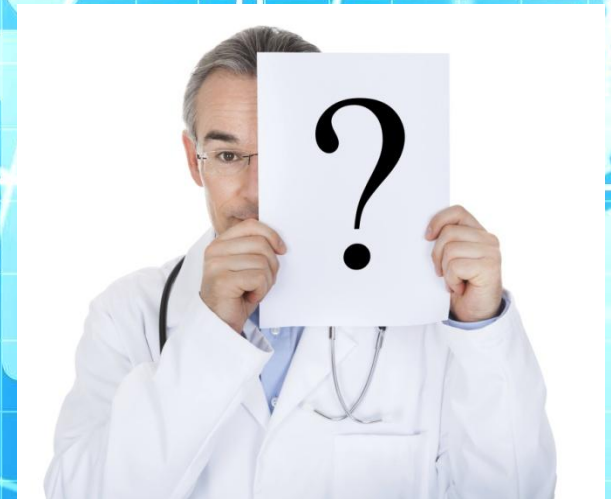
**И ПЕРВИЧНЫМ ДОКУМЕНТОМ ПРИ ФОРМИРОВАНИИ  
ФИНАНСОВЫХ ДОКУМЕНТОВ ПО ОПЛАТЕ  
МЕД. ПОМОЩИ**

# **ВОПРОСЫ**

**ТЕРМИНЫ И ОПРЕДЕЛЕНИЯ**

**ПОРЯДОК И ПРАВИЛА ВЕДЕНИЯ МЕД. ДОКУМЕНТАЦИИ  
НОРМАТИВНАЯ БАЗА**

**ВИДЫ ОТВЕТСТВЕННОСТИ  
ПРИ НАРУШЕНИИ  
ВЕДЕНИЯ МЕД. ДОКУМЕНТАЦИИ**



# ТЕРМИНЫ И ОПРЕДЕЛЕНИЯ

26.05.2018

# **МЕДИЦИНСКАЯ ДЕЯТЕЛЬНОСТЬ**

**ПРОФЕССИОНАЛЬНАЯ ДЕЯТЕЛЬНОСТЬ ПО ОКАЗАНИЮ МП,  
ПРОВЕДЕНИЮ МЕД. ЭКСПЕРТИЗ,  
МЕД. ОСМОТРОВ И МЕД. ОСВИДЕТЕЛЬСТВОВАНИЙ,  
САНИТАРНО - ПРОТИВОЭПИДЕМИЧЕСКИХ (ПРОФИЛАКТИЧЕСКИХ)  
МЕРОПРИЯТИЙ**

**И ПРОФЕССИОНАЛЬНАЯ ДЕЯТЕЛЬНОСТЬ,  
СВЯЗАННАЯ С ТРАНСПЛАНТАЦИЕЙ (ПЕРЕСАДКОЙ) ОРГАНОВ  
И (ИЛИ) ТКАНЕЙ, ОБРАЩЕНИЕМ ДОНОРСКОЙ КРОВИ  
И (ИЛИ) ЕЕ КОМПОНЕНТОВ В МЕД. ЦЕЛЯХ**

**п. 10 ст. 2 ОСНОВНЫЕ ПОНЯТИЯ**

**323-ФЗ РФ от 21.11.2011 «ОБ ОСНОВАХ ОХРАНЫ ЗДОРОВЬЯ ГРАЖДАН В РФ»**

# МЕДИЦИНСКАЯ ПОМОЩЬ

- КОМПЛЕКС МЕРОПРИЯТИЙ НАПРАВЛЕННЫХ  
НА ПОДДЕРЖАНИЕ И (ИЛИ) ВОССТАНОВЛЕНИЕ  
ЗДОРОВЬЯ И ВКЛ. В СЕБЯ ПРЕДОСТАВЛЕНИЕ  
МЕД. УСЛУГ

п. 3 ст. 2 ОСНОВНЫЕ ПОНЯТИЯ  
323-ФЗ РФ от 21.11.2011  
«ОБ ОСНОВАХ ОХРАНЫ  
ЗДОРОВЬЯ ГРАЖДАН В РФ»



# **МЕДИЦИНСКАЯ УСЛУГА**

**- МЕД. ВМЕШАТЕЛЬСТВО ИЛИ КОМПЛЕКС  
МЕД. ВМЕШАТЕЛЬСТВ, НАПРАВЛЕННЫХ НА  
ПРОФИЛАКТИКУ, ДИАГНОСТИКУ  
И ЛЕЧЕНИЕ ЗАБОЛЕВАНИЙ, МЕД. РЕАБИЛИТАЦИЮ  
И ИМЕЮЩИХ САМОСТОЯТЕЛЬНОЕ  
ЗАКОНЧЕННОЕ ЗНАЧЕНИЕ**

**п. 4 ст. 2 ОСНОВНЫЕ ПОНЯТИЯ**

**323-ФЗ РФ от 21.11.2011**

**«ОБ ОСНОВАХ ОХРАНЫ ЗДОРОВЬЯ ГРАЖДАН в РФ»**

# МЕДИЦИНСКОЕ ВМЕШАТЕЛЬСТВО

- ВЫПОЛНЯЕМЫЕ МЕД. РАБОТНИКОМ ПО ОТНОШЕНИЮ К ПАЦИЕНТУ, ЗАТРАГИВАЮЩИЕ ФИЗИЧЕСКОЕ ИЛИ ПСИХИЧЕСКОЕ СОСТОЯНИЕ ЧЕЛОВЕКА И ИМЕЮЩИЕ ПРОФИЛАКТИЧЕСКУЮ, ИССЛЕДОВАТЕЛЬСКУЮ, ДИАГНОСТИЧЕСКУЮ, ЛЕЧЕБНУЮ, РЕАБИЛИТАЦИОННУЮ НАПРАВЛЕННОСТЬ ВИДЫ МЕД. ОБСЛЕДОВАНИЙ И (ИЛИ) МЕД. МАНИПУЛЯЦИЙ, А ТАКЖЕ ИСКУССТВЕННОЕ ПРЕРЫВАНИЕ БЕРЕМЕННОСТИ

**п. 5 ст. 2 ОСНОВНЫЕ ПОНЯТИЯ 323-ФЗ РФ от 21.11.2011  
«ОБ ОСНОВАХ ОХРАНЫ ЗДОРОВЬЯ ГРАЖДАН В РФ»**

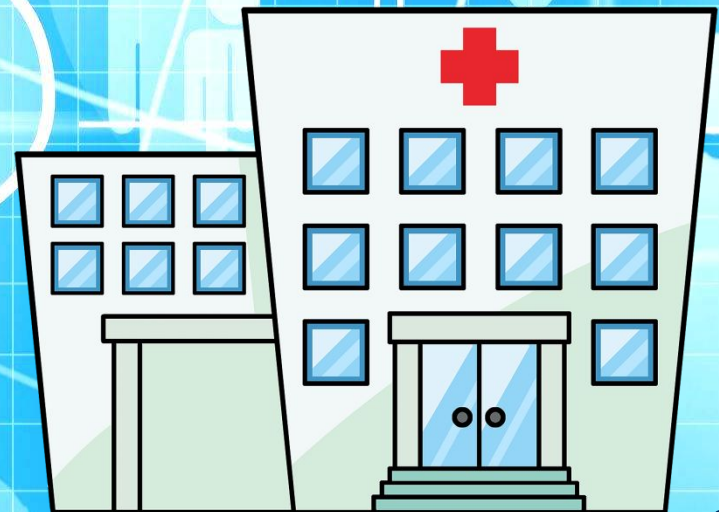


# МЕДИЦИНСКАЯ ОРГАНИЗАЦИЯ

- ЮЛ НЕЗАВИСИМО ОТ ОРГАНИЗАЦИОННО - ПРАВОВОЙ ФОРМЫ,  
ОСУЩ. В КАЧЕСТВЕ ОСНОВНОГО (УСТАВНОГО) ВИДА  
МЕД. ДЕЯТЕЛЬНОСТЬ НА ОСНОВАНИИ ЛИЦЕНЗИИ

ПОЛОЖЕНИЯ РАСПРОСТРАНЯЮТСЯ НА ИНЫЕ ЮЛ  
НЕЗАВИСИМО ОТ ОРГАНИЗАЦИОННО - ПРАВОВОЙ ФОРМЫ,  
ОСУЩ. НАРЯДУ С ОСНОВНОЙ (УСТАВНОЙ) ДЕЯТЕЛЬНОСТЬЮ М.Д.,  
К МО ПРИРАВНИВАЮТСЯ ИП, ОСУЩ. МЕД. ДЕЯТЕЛЬНОСТЬ

**п. 11 ст. 2 ОСНОВНЫЕ ПОНЯТИЯ**  
**323-ФЗ РФ от 21.11.2011**  
**«ОБ ОСНОВАХ ОХРАНЫ ЗДОРОВЬЯ**  
**ГРАЖДАН В РФ»**



# ЛЕЧАЩИЙ ВРАЧ

**ВРАЧ, НА КОТОРОГО ВОЗЛОЖЕНЫ ФУНКЦИИ  
ПО ОРГАНИЗАЦИИ И НЕПОСРЕДСТВЕННОМУ  
ОКАЗАНИЮ ПАЦИЕНТУ МП  
В ПЕРИОД НАБЛЮДЕНИЯ ЗА НИМ  
И ЕГО ЛЕЧЕНИЯ**

**п. 15 ст. 2 ОСНОВНЫЕ ПОНЯТИЯ  
323-ФЗ РФ от 21.11.2011  
«ОБ ОСНОВАХ ОХРАНЫ ЗДОРОВЬЯ  
ГРАЖДАН В РФ»**



# **КАЧЕСТВО МЕД. ПОМОЩИ**

**- СОВОКУПНОСТЬ ХАРАКТЕРИСТИК, ОТРАЖАЮЩИХ СВОЕВРЕМЕННОСТЬ ОКАЗАНИЯ МЕД. ПОМОЩИ, ПРАВИЛЬНОСТЬ ВЫБОРА МЕТОДОВ ПРОФИЛАКТИКИ, ДИАГНОСТИКИ, ЛЕЧЕНИЯ И РЕАБИЛИТАЦИИ ПРИ ОКАЗАНИИ МЕД. ПОМОЩИ, СТЕПЕНЬ ДОСТИЖЕНИЯ ЗАПЛАНИР. РЕЗУЛЬТАТА**

**П. 21 СТ. 2 ОСНОВНЫЕ ПОНЯТИЯ 323-ФЗ РФ от 21.11.2011**

**«ОБ ОСНОВАХ ОХРАНЫ ЗДОРОВЬЯ ГРАЖДАН В РФ»**

# **ЭКСПЕРТИЗА КАЧЕСТВА МП**

## **ПРОВОДИТСЯ В ЦЕЛЯХ:**

**ВЫЯВЛЕНИЯ НАРУШЕНИЙ ПРИ ОКАЗАНИИ МП,  
В т.ч. ОЦЕНКИ СВОЕВРЕМЕННОСТИ ЕЕ ОКАЗАНИЯ,  
ПРАВИЛЬНОСТИ ВЫБОРА МЕТОДОВ ПРОФИЛАКТИКИ,  
ДИАГНОСТИКИ, ЛЕЧЕНИЯ И РЕАБИЛИТАЦИИ,  
СТЕПЕНИ ДОСТИЖЕНИЯ  
ЗАПЛАНИРОВАННОГО РЕЗУЛЬТАТА**

**ст. 64 323-ФЗ ЭКСПЕРТИЗА КАЧЕСТВА МП**

**323-ФЗ РФ от 21.11.2011**

**«ОБ ОСНОВАХ ОХРАНЫ ЗДОРОВЬЯ ГРАЖДАН в РФ»**

# **ЭКСПЕРТИЗА КАЧЕСТВА МП**

**КРИТЕРИИ ОЦЕНКИ КАЧЕСТВА МП ФОРМИРУЮТСЯ  
ПО ГРУППАМ ЗАБОЛЕВАНИЙ ИЛИ СОСТОЯНИЙ  
НА ОСНОВЕ СООТВЕТСТВУЮЩИХ ПОРЯДКОВ ОКАЗАНИЯ МП  
И СТАНДАРТОВ МП  
УТВЕРЖДАЮТСЯ УПОЛНОМОЧЕННЫМ ФОИВ**

**ЭКСПЕРТИЗА КАЧЕСТВА МП, ОКАЗЫВАЕМОЙ В РАМКАХ ОМС,  
ПРОВОДИТСЯ В СООТВЕТСТВИИ С ЗАКОНОДАТЕЛЬСТВОМ ОМС**

**ЭКСПЕРТИЗА КАЧЕСТВА МП, (ЗА ИСКЛЮЧЕНИЕМ ОМС),  
ОСУЩ. В ПОРЯДКЕ, УСТАНОВЛЕННОМ  
УПОЛНОМОЧЕННЫМ ФОИВ**

# **СТ. 18 323-ФЗ ПРАВО НА ОХРАНУ ЗДОРОВЬЯ**

**КАЖДЫЙ ИМЕЕТ ПРАВО НА ОХРАНУ ЗДОРОВЬЯ**

**ПРАВО НА ОХРАНУ ЗДОРОВЬЯ ОБЕСПЕЧИВАЕТСЯ:**

- **ОХРАНОЙ ОКРУЖАЮЩЕЙ СРЕДЫ;**
- **СОЗДАНИЕМ БЕЗОПАСНЫХ УСЛОВИЙ ТРУДА, БЛАГОПРИЯТНЫХ УСЛОВИЙ ТРУДА, БЫТА, ОТДЫХА, ВОСПИТАНИЯ И ОБУЧЕНИЯ ГРАЖДАН;**
- **ПРОИЗВОДСТВОМ И РЕАЛИЗАЦИЕЙ ПРОДУКТОВ ПИТАНИЯ СООТВЕТСТВУЮЩЕГО КАЧЕСТВА;**
- **КАЧЕСТВЕННЫХ, БЕЗОПАСНЫХ И ДОСТУПНЫХ ЛП;**
- **ОКАЗАНИЕМ ДОСТУПНОЙ И КАЧЕСТВЕННОЙ МП**

# **СТ. 19 323-ФЗ ПРАВО НА МП**

**КАЖДЫЙ ИМЕЕТ ПРАВО НА МП;**

**В СООТВЕТСТВИИ С ПГГ,**

**ПОЛУЧЕНИЕ ПЛАТНЫХ МЕД. УСЛУГ И ИНЫХ УСЛУГ,**

**В т.ч. В СООТВЕТСТВИИ С ДОГОВОРом ДМС;**

# **СТ. 19 323-ФЗ ПРАВО НА МП**

## **ПАЦИЕНТ ИМЕЕТ ПРАВО НА:**

- **ВЫБОР ВРАЧА И ВЫБОР МО;**
- **ПРОФИЛАКТИКУ, ДИАГНОСТИКУ, ЛЕЧЕНИЕ, МЕД. РЕАБИЛИТАЦИЮ В МО В УСЛОВИЯХ, СООТВЕТСТВУЮЩИХ САНИТАРНО-ГИГИЕНИЧЕСКИМ ТРЕБОВАНИЯМ;**
- **ПОЛУЧЕНИЕ КОНСУЛЬТАЦИЙ ВРАЧЕЙ-СПЕЦИАЛИСТОВ;**
- **ОБЛЕГЧЕНИЕ БОЛИ, СВЯЗАННОЙ С ЗАБОЛЕВАНИЕМ И (ИЛИ) МЕД. ВМЕШАТЕЛЬСТВОМ, ДОСТУПНЫМИ МЕТОДАМИ И ЛП;**
- **ПОЛУЧЕНИЕ ИНФОРМАЦИИ О СВОИХ ПРАВАХ И ОБЯЗАННОСТЯХ, СОСТОЯНИИ СВОЕГО ЗДОРОВЬЯ, ВЫБОР ЛИЦ, КОТОРЫМ МБ ПЕРЕДАНА ИНФОРМАЦИЯ О СОСТОЯНИИ ЕГО ЗДОРОВЬЯ**



# **ВЫБОР МО И ВРАЧА**

**ПРИКАЗ от 26.04.2012 № 406н**

**«ОБ УТВЕРЖДЕНИИ ПОРЯДКА ВЫБОРА  
ГРАЖДАНИНОМ МО ПРИ ОКАЗАНИИ ЕМУ МЕДИЦИНСКОЙ  
ПОМОЩИ В РАМКАХ ПГГ БЕСПЛАТНОГО ОКАЗАНИЯ  
ГРАЖДАНАМ МП»**

**ПОСТАНОВЛЕНИЕ ПРАВИТЕЛЬСТВА РФ от 26.07.2012 № 770**

**«ОБ ОСОБЕННОСТЯХ ВЫБОРА МО ГРАЖДАНАМИ, ПРОЖИВАЮЩИМИ  
В ЗАТО, НА ТЕРРИТОРИЯХ С ОПАСНЫМИ ДЛЯ ЗДОРОВЬЯ ЧЕЛОВЕКА  
ФИЗИЧЕСКИМИ, ХИМИЧЕСКИМИ И БИОЛОГИЧЕСКИМИ ФАКТОРАМИ,  
ВКЛЮЧЕННЫХ В СООТВЕТСТВУЮЩИЙ ПЕРЕЧЕНЬ, А ТАКЖЕ  
РАБОТНИКАМИ ОРГАНИЗАЦИЙ, ВКЛЮЧЕННЫХ В ПЕРЕЧЕНЬ  
ОРГАНИЗАЦИЙ ОТДЕЛЬНЫХ ОТРАСЛЕЙ ПРОМЫШЛЕННОСТИ  
С ОСОБО ОПАСНЫМИ УСЛОВИЯМИ ТРУДА»**

**СТ. 20 323-ФЗ ИНФОРМИРОВАННОЕ ДОБРОВОЛЬНОЕ  
СОГЛАСИЕ НА МЕД. ВМЕШАТЕЛЬСТВО  
И НА ОТКАЗ ОТ НЕГО**

**НЕОБХОДИМЫМ ПРЕДВАРИТЕЛЬНЫМ УСЛОВИЕМ  
МЕД. ВМЕШАТЕЛЬСТВА**

**ДАЧА ИНФОРМИРОВАННОГО ДОБРОВОЛЬНОГО СОГЛАСИЯ  
ГРАЖДАНИНА ИЛИ ЕГО ЗАКОННОГО ПРЕДСТАВИТЕЛЯ  
НА ОСНОВАНИИ ПРЕДОСТАВЛЕННОЙ МЕД. РАБОТНИКОМ  
В ДОСТУПНОЙ ФОРМЕ ПОЛНОЙ ИНФОРМАЦИИ  
О ЦЕЛЯХ, МЕТОДАХ ОКАЗАНИЯ МП, РИСКЕ,  
ВОЗМОЖНЫХ ВАРИАНТАХ МЕД. ВМЕШАТЕЛЬСТВА,  
О ЕГО ПОСЛЕДСТВИЯХ,  
О ПРЕДПОЛАГАЕМЫХ РЕЗУЛЬТАТАХ МП**

# **ОПРЕДЕЛЕНИЕ ИНФОРМИРОВАННОЕ ДОБРОВОЛЬНОЕ СОГЛАСИЕ НА МЕД. ВМЕШАТЕЛЬСТВО**

**- ЭТО ДОБРОВОЛЬНОЕ СОГЛАСИЕ ПАЦИЕНТА  
НА МЕД. ВМЕШАТЕЛЬСТВО, ОСНОВАННОЕ НА ПОЛУЧЕННОЙ  
ОТ МЕД. РАБОТНИКА В ДОСТУПНОЙ ДЛЯ ПОНИМАНИЯ  
ФОРМЕ ДОСТАТОЧНОЙ ИНФОРМАЦИИ О ВОЗМОЖНЫХ  
ВАРИАНТАХ МЕД. ВМЕШАТЕЛЬСТВА, ПРЕДЛАГАЕМЫХ  
МЕТОДАХ ДИАГНОСТИКИ И ЛЕЧЕНИЯ,  
А ТАК ЖЕ ИХ ПОСЛЕДСТВИЯХ ДЛЯ ЗДОРОВЬЯ**

**СЕРГЕЕВ Ю.Д. – ЧЛЕН-КОРРЕСПОНДЕНТ РАМН, ПРОФЕССОР,  
ДМН, ЗАСЛУЖЕННЫЙ ЮРИСТ РФ**

# **ОСНОВНЫЕ ПРИНЦИПЫ ИНФОРМИРОВАННОГО ДОБРОВОЛЬНОГО СОГЛАСИЯ**

- СОГЛАСИЕ ДОЛЖНО БЫТЬ ПОЛУЧЕНО ДО НАЧАЛА МЕД. ВМЕШАТЕЛЬСТВА, (В т.ч. ПОВТОРНОЕ)**
- СОГЛАСИЕ ПАЦИЕНТА ЯВЛЯЕТСЯ НЕОБХОДИМЫМ, ВНЕ ЗАВИСИМОСТИ ОТ ВИДА МЕД. ВМЕШАТЕЛЬСТВА**
- СОГЛАСИЕ ДОЛЖНО БЫТЬ ДОБРОВОЛЬНЫМ м.б. ОТМЕНЕНО ПАЦИЕНТОМ В ЛЮБОЙ МОМЕНТ БЕЗ УКАЗАНИЯ ПРИЧИН**
- ИНФОРМАЦИЯ О МЕД. ВМЕШАТЕЛЬСТВЕ ДОЛЖНА НОСИТЬ ИСЧЕРПЫВАЮЩИЙ ХАРАКТЕР**

**СТ. 20 323-ФЗ ИНФОРМИРОВАННОЕ  
ДОБРОВОЛЬНОЕ СОГЛАСИЕ НА  
МЕД. ВМЕШАТЕЛЬСТВО / ОТКАЗ ОТ НЕГО**

**ОФОРМЛЯЕТСЯ В ПИСЬМЕННОЙ ФОРМЕ,  
ПОДПИСЫВАЕТСЯ ГРАЖДАНИНОМ,  
ОДНИМ ИЗ РОДИТЕЛЕЙ  
ИЛИ ИНЫМ ЗАКОННЫМ ПРЕДСТАВИТЕЛЕМ,  
МЕД. РАБОТНИКОМ И СОДЕРЖИТСЯ  
В МЕД. ДОКУМЕНТАЦИИ ПАЦИЕНТА**

**ИНФОРМИРОВАННОЕ  
ДОБРОВОЛЬНОЕ СОГЛАСИЕ  
НА МЕД. ВМЕШАТЕЛЬСТВО / ОТКАЗ ОТ НЕГО**

**ПОРЯДОК ДАЧИ ИДС (ОТКАЗА)  
НА МЕД. ВМЕШАТЕЛЬСТВО**

**ФОРМА ИДС (ОТКАЗА)  
УТВЕРЖДАЮТСЯ УПОЛНОМОЧЕННЫМ ФОИВ**

# **ИНФОРМИРОВАННОЕ ДОБРОВОЛЬНОЕ СОГЛАСИЕ НА МЕД. ВМЕШАТЕЛЬСТВО / ОТКАЗ**

**ПРИКАЗ МЗ и СР РФ от 26.01.2009 № 19н**

**«О РЕКОМЕНДУЕМОМ ОБРАЗЦЕ ДОБРОВОЛЬНОГО  
ИНФОРМИРОВАННОГО СОГЛАСИЯ НА ПРОВЕДЕНИЕ  
ПРОФИЛАКТИЧЕСКИХ ПРИВИВОК ДЕТЯМ ИЛИ ОТКАЗА ОТ НИХ»**

**ПРИКАЗ ФМБА от 30.03.2007 № 88**

**«О ДОБРОВОЛЬНОМ ИНФОРМИРОВАННОМ СОГЛАСИИ  
НА МЕДИЦИНСКОЕ ВМЕШАТЕЛЬСТВО ВМЕСТЕ С «ИНСТРУКЦИЕЙ  
ПО ЗАПОЛНЕНИЮ БЛАНКОВ ДОБРОВОЛЬНОГО ИНФОРМИРОВАННОГО  
СОГЛАСИЯ»**

# **ИНФОРМИРОВАННОЕ ДОБРОВОЛЬНОЕ СОГЛАСИЕ НА МЕД. ВМЕШАТЕЛЬСТВО / ОТКАЗ**

**ПРИКАЗ МЗ РФ от 19.12.2003 № 606**

**«ОБ УТВЕРЖДЕНИИ ИНСТРУКЦИИ ПО ПРОФИЛАКТИКЕ ПЕРЕДАЧИ  
ВИЧ - ИНФЕКЦИИ ОТ МАТЕРИ РЕБЕНКУ И ОБРАЗЦА  
ИНФОРМИРОВАННОГО СОГЛАСИЯ НА ПРОВЕДЕНИЕ  
ХИМИОПРОФИЛАКТИКИ ВИЧ»**

**ПРИКАЗ МЗ РФ от 25.11.2002 № 363**

**«ОБ УТВЕРЖДЕНИИ ИНСТРУКЦИИ ПО ПРИМЕНЕНИЮ  
КОМПОНЕНТОВ КРОВИ»**

**ПРИКАЗ МЗ РФ от 23.04.2012 № 390**

**«ОБ УТВЕРЖДЕНИИ ПЕРЕЧНЯ ОПРЕДЕЛЕННЫХ ВИДОВ  
МЕД. ВМЕШАТЕЛЬСТВ, НА КОТОРЫЕ ГРАЖДАНЕ ДАЮТ  
ИНФОРМИРОВАННОЕ ДОБРОВОЛЬНОЕ СОГЛАСИЕ ПРИ ВЫБОРЕ  
ВРАЧА И МЕД. ОРГАНИЗАЦИИ ДЛЯ ПОЛУЧЕНИЯ ПЕРВИЧНОЙ  
МЕДИКО-САНИТАРНОЙ ПОМОЩИ»**



# **ИНФОРМИРОВАННОЕ ДОБРОВОЛЬНОЕ СОГЛАСИЕ НА МЕД. ВМЕШАТЕЛЬСТВО / ОТКАЗ**

**ПРИКАЗ МЗ РФ от 07.04.2016 № 216н**

**«ОБ УТВЕРЖДЕНИИ ФОРМЫ ИНФОРМИРОВАННОГО ДОБРОВОЛЬНОГО  
СОГЛАСИЯ НА ПРОВЕДЕНИЕ ИСКУССТВЕННОГО  
ПРЕРЫВАНИЯ БЕРЕМЕННОСТИ ПО ЖЕЛАНИЮ ЖЕНЩИНЫ»**

**ПРИКАЗ МЗ и СР РФ от 17.05.2007 № 335 (отмена приказа)**

**«О РЕКОМЕНДУЕМОМ ОБРАЗЦЕ ИНФОРМИРОВАННОГО  
ДОБРОВОЛЬНОГО СОГЛАСИЯ НА ПРОВЕДЕНИЕ ИСКУССТВЕННОГО  
ПРЕРЫВАНИЯ БЕРЕМЕННОСТИ ПРИ СРОКЕ до 12 НЕДЕЛЬ»**

# **ИНФОРМИРОВАННОЕ ДОБРОВОЛЬНОЕ СОГЛАСИЕ НА МЕД. ВМЕШАТЕЛЬСТВО / ОТКАЗ**

**МЕТОДИЧЕСКИЕ РЕКОМЕНДАЦИИ ПО ИДС  
ПРИ ОКАЗАНИИ МЕД. ПОМОЩИ от 07.08.2008  
(УТВЕРЖДЕНЫ МЗ ПРАВИТЕЛЬСТВА МО)**

**ПРИКАЗ МЗ РФ от 30.08.2012 № 107н  
«О ПОРЯДКЕ ИСПОЛЬЗОВАНИЯ  
ВСПОМОГАТЕЛЬНЫХ РЕПРОДУКТИВНЫХ ТЕХНОЛОГИЙ,  
ПРОТИВОПОКАЗАНИЯХ И ОГРАНИЧЕНИЯХ К ИХ ПРИМЕНЕНИЮ»**

**ПРИКАЗ МЗ РФ от 20.12.2012 № 1177н  
«ОБ УТВЕРЖДЕНИИ ПОРЯДКА ДАЧИ ИНФОРМИРОВАННОГО  
ДОБРОВОЛЬНОГО СОГЛАСИЯ НА МЕД. ВМЕШАТЕЛЬСТВО  
И ОТКАЗА ОТ МЕД. ВМЕШАТЕЛЬСТВА В ОТНОШЕНИИ  
ОПРЕДЕЛЕННЫХ ВИДОВ МЕД. ВМЕШАТЕЛЬСТВА, ФОРМЫ  
ИНФОРМИРОВАННОГО ДОБРОВОЛЬНОГО СОГЛАСИЯ НА  
МЕД. ВМЕШАТЕЛЬСТВО И ФОРМЫ ОТКАЗА ОТ  
МЕД. ВМЕШАТЕЛЬСТВА»**

# **ИНФОРМИРОВАННОЕ ДОБРОВОЛЬНОЕ СОГЛАСИЕ НА МЕД. ВМЕШАТЕЛЬСТВО**

**ПЕРЕЧЕНЬ ВИДОВ МЕД. ВМЕШАТЕЛЬСТВ,  
ТРЕБУЮЩИХ ПОЛУЧЕНИЯ ИДС  
В ЦЕЛЯХ ПОЛУЧЕНИЯ ПЕРВИЧНОЙ МЕДИКО-САНИТАРНОЙ  
ПОМОЩИ, УТВЕРЖДАЕТСЯ МЗ РФ**

**В ЭТОТ ПЕРЕЧЕНЬ ВКЛЮЧЕНЫ  
Ч. 6 СТ. 20 323-ФЗ,  
ПРИЛОЖЕНИЕ К ПРИКАЗУ МЗ РФ ОТ 23.04.2012 № 390Н,  
П.3 УКАЗА ПРЕЗИДЕНТА РФ ОТ 21.05.2012 № 636,  
П.5.2.20 ПОЛОЖЕНИЯ УТВ,  
ПОСТАНОВЛЕНИЕМ ПРАВИТЕЛЬСТВА РФ ОТ 19.06.2012 № 608**

# **ИНФОРМИРОВАННОЕ ДОБРОВОЛЬНОЕ СОГЛАСИЕ НА МЕД. ВМЕШАТЕЛЬСТВО**

**ПРИКАЗ МЗ РФ от 20.12.2012 № 1177н**

**ВИДЫ МЕД. ВМЕШАТЕЛЬСТВ ПО ПЕРЕЧНЮ ИДС  
ДЕЙСТВИТЕЛЬНО В ТЕЧЕНИЕ ВСЕГО СРОКА  
ОКАЗАНИЯ ПЕРВИЧНОЙ МЕДИКО-САНИТАРНОЙ ПОМОЩИ  
В ВЫБРАННОЙ МО (СРОК ПРИКРЕПЛЕНИЯ ПАЦИЕНТА В МО  
И ТОЛЬКО НА ВИДЫ ПО ПЕРЕЧНЮ)**

**ДР. ВИДЫ МЕД. ВМЕШАТЕЛЬСТВ  
ИДС РАСПРОСТРАНЯЕТСЯ НА КОНКРЕТНОГО МЕД. РАБОТНИКА  
(ПОДПИСЬ) ДЕЙСТВУЕТ НА СРОК ДОГОВОРА НА ОКАЗАНИЕ  
МЕД. УСЛУГИ (АНАЛОГИЯ ПРАВА Ч.1 СТ. 6 ГК РФ ПРИНЦИП  
РАЗУМНОСТИ Ч. 2. СТ. 6 ГК РФ)**

**ИДС НЕ ОСВОБОЖДАЕТ ОТ ГРАЖДАНСКО-ПРАВОВОЙ  
ОТВЕТСТВЕННОСТИ, ЕСЛИ ПРИЧИНЕН ВРЕД ЖИЗНИ И ЗДОРОВЬЮ**

# **ИНФОРМИРОВАННОЕ ДОБРОВОЛЬНОЕ СОГЛАСИЕ НА МЕД. ВМЕШАТЕЛЬСТВО**

**ПИСЬМО МЗ РФ от 09.11.2017 № 15-2/3111843-28319**

**ОТКАЗ ОТ ПРОФИЛАКТИЧЕСКИХ ПРИВИВОК**

**П. 2 СТ. 5 ФЗ ОТ 17.09.1998 N 157-ФЗ «ОБ ИММУНОПРОФИЛАКТИКЕ  
ИНФЕКЦИОННЫХ ЗАБОЛЕВАНИЙ»**

**ОТСУТСТВИЕ ПРОФИЛАКТИЧЕСКИХ ПРИВИВОК ВЛЕЧЕТ ВРЕМЕННЫЙ  
ОТКАЗ В ПРИЕМЕ ГРАЖДАН В ОБРАЗОВАТЕЛЬНЫЕ ОРГАНИЗАЦИИ  
И ОЗДОРОВИТЕЛЬНЫЕ УЧРЕЖДЕНИЯ В СЛУЧАЕ ВОЗНИКНОВЕНИЯ  
МАССОВЫХ ИНФЕКЦИОННЫХ ЗАБОЛЕВАНИЙ ИЛИ ПРИ УГРОЗЕ  
ВОЗНИКНОВЕНИЯ ЭПИДЕМИЙ.**

**В ТО ЖЕ ВРЕМЯ, В СООТВЕТСТВИИ С П.1 СТ5 157-ФЗ ГРАЖДАНЕ ПРИ  
ВАКЦИНОПРОФИЛАКТИКЕ ИМЕЮТ ПРАВО НА ОТКАЗ ОТ ПРОФ ПРИВИВОК.**

## **СТ. 22 323-ФЗ ИНФОРМАЦИЯ О СОСТОЯНИИ ЗДОРОВЬЯ**

**КАЖДЫЙ ИМЕЕТ ПРАВО ПОЛУЧИТЬ В ДОСТУПНОЙ ДЛЯ НЕГО ФОРМЕ ИМЕЮЩУЮСЯ В МО ИНФОРМАЦИЮ О СОСТОЯНИИ СВОЕГО ЗДОРОВЬЯ, В Т.Ч. СВЕДЕНИЯ О РЕЗУЛЬТАТАХ МЕД. ОБСЛЕДОВАНИЯ, НАЛИЧИИ ЗАБОЛЕВАНИЯ, ОБ УСТАНОВЛЕННОМ ДИАГНОЗЕ И О ПРОГНОЗЕ РАЗВИТИЯ ЗАБОЛЕВАНИЯ, МЕТОДАХ ОКАЗАНИЯ МП, СВЯЗАННОМ С НИМИ РИСКЕ, ВОЗМОЖНЫХ ВИДАХ МЕД. ВМЕШАТЕЛЬСТВА, ЕГО ПОСЛЕДСТВИЯХ И РЕЗУЛЬТАТАХ ОКАЗАНИЯ МП**

**ИНФОРМАЦИЯ О СОСТОЯНИИ ЗДОРОВЬЯ ПРЕДОСТАВЛЯЕТСЯ ПАЦИЕНТУ (ЗАКОННОМУ ПРЕДСТАВИТЕЛЮ) ЛИЧНО ЛЕЧАЩИМ ВРАЧОМ ИЛИ ДР. МЕД. РАБОТНИКАМИ, ПРИНИМАЮЩИМИ НЕПОСРЕДСТВЕННОЕ УЧАСТИЕ В МЕД. ОБСЛЕДОВАНИИ И ЛЕЧЕНИИ**

**ИНФОРМАЦИЯ О СОСТОЯНИИ ЗДОРОВЬЯ НЕ МОЖЕТ БЫТЬ ПРЕДОСТАВЛЕНА ПАЦИЕНТУ ПРОТИВ ЕГО ВОЛИ.**

**В СЛУЧАЕ НЕБЛАГОПРИЯТНОГО ПРОГНОЗА РАЗВИТИЯ ЗАБОЛЕВАНИЯ ИНФОРМАЦИЯ ДОЛЖНА СООБЩАТЬСЯ В ДЕЛИКАТНОЙ ФОРМЕ ГРАЖДАНИНУ ИЛИ ЕГО СУПРУГУ (СУПРУГЕ), ОДНОМУ ИЗ БЛИЗКИХ РОДСТВЕННИКОВ, ЕСЛИ ПАЦИЕНТ НЕ ЗАПРЕТИЛ СООБЩАТЬ ИМ ОБ ЭТОМ И (ИЛИ) НЕ ОПРЕДЕЛИЛ ИНОЕ ЛИЦО, КОТОРОМУ ДОЛЖНА БЫТЬ ПЕРЕДАНА ИНФОРМАЦИЯ**

## **СТ. 22 323-ФЗ**

### **ИНФОРМАЦИЯ О СОСТОЯНИИ ЗДОРОВЬЯ**

**ПАЦИЕНТ ЛИБО ЕГО ЗАКОННЫЙ ПРЕДСТАВИТЕЛЬ ИМЕЕТ ПРАВО НЕПОСРЕДСТВЕННО ЗНАКОМИТЬСЯ С МЕД. ДОКУМЕНТАЦИЕЙ, ОТРАЖАЮЩЕЙ СОСТОЯНИЕ ЕГО ЗДОРОВЬЯ, В ПОРЯДКЕ УСТАНОВЛЕННОМ ФОИВ**

**И ПОЛУЧАТЬ НА ОСНОВАНИИ ТАКОЙ ДОКУМЕНТАЦИИ КОНСУЛЬТАЦИИ У др. СПЕЦИАЛИСТОВ**

**ПАЦИЕНТ ЛИБО ЕГО ЗАКОННЫЙ ПРЕДСТАВИТЕЛЬ ИМЕЕТ ПРАВО НА ОСНОВАНИИ ПИСЬМЕННОГО ЗАЯВЛЕНИЯ ПОЛУЧАТЬ ОТРАЖАЮЩИЕ СОСТОЯНИЕ ЗДОРОВЬЯ МЕД. ДОКУМЕНТЫ, ИХ КОПИИ И ВЫПИСКИ ИЗ МЕД. ДОКУМЕНТОВ**

**ОСНОВАНИЯ, ПОРЯДОК И СРОКИ ПРЕДОСТАВЛЕНИЯ МЕД. ДОКУМЕНТОВ (ИХ КОПИЙ) И ВЫПИСОК ИЗ НИХ УСТАНОВЛИВАЮТСЯ ФОИВ**

**ПРИКАЗ МЗ РФ от 29.06.2016 № 425н**

**«ОБ УТВЕРЖДЕНИИ ПОРЯДКА ОЗНАКОМЛЕНИЯ ПАЦИЕНТА  
ЛИБО ЕГО ЗАКОННОГО ПРЕДСТАВИТЕЛЯ С МЕДИЦИНСКОЙ  
ДОКУМЕНТАЦИЕЙ, ОТРАЖАЮЩЕЙ СОСТОЯНИЕ ЗДОРОВЬЯ  
ПАЦИЕНТА»**

**ПРАВИЛА ОЗНАКОМЛЕНИЯ С ОРИГИНАЛАМИ МЕД. ДОКУМЕНТАЦИИ**

**ОСНОВАНИЕ ПИСЬМЕННЫЙ ЗАПРОС**

**СОДЕРЖИТ СВЕДЕНИЯ:**

- ФИО;
- МЕСТО ЖИТЕЛЬСТВА (ПРЕБЫВАНИЯ) ПАЦИЕНТА;
- РЕКВИЗИТЫ ДОКУМЕНТА, УДОСТОВЕРЯЮЩЕГО ЛИЧНОСТЬ;
- ПЕРИОД ОКАЗАНИЯ МП В МО;
- ПОЧТОВЫЙ АДРЕС ДЛЯ НАПРАВЛЕНИЯ ПИСЬМЕННОГО ОТВЕТА;
- НОМЕР КОНТАКТНОГО ТЕЛЕФОНА (ПРИ НАЛИЧИИ)



**ПРИКАЗ МЗ РФ от 29.06.2016 № 425н**

**«ОБ УТВЕРЖДЕНИИ ПОРЯДКА ОЗНАКОМЛЕНИЯ ПАЦИЕНТА  
ЛИБО ЕГО ЗАКОННОГО ПРЕДСТАВИТЕЛЯ С МЕДИЦИНСКОЙ  
ДОКУМЕНТАЦИЕЙ, ОТРАЖАЮЩЕЙ СОСТОЯНИЕ ЗДОРОВЬЯ  
ПАЦИЕНТА»**

**ПРАВИЛА ОЗНАКОМЛЕНИЯ С ОРИГИНАЛАМИ  
МЕД. ДОКУМЕНТАЦИИ**

**ОЗНАКОМЛЕНИЕ С МЕД. ДОКУМЕНТАЦИЕЙ  
ОСУЩЕСТВЛЯЕТСЯ В ПОМЕЩЕНИИ МО,  
ПРЕДНАЗНАЧЕННОМ ДЛЯ ОЗНАКОМЛЕНИЯ**

**ПЕРЕД ПЕРЕДАЧЕЙ ПАЦИЕНТУ ИЛИ ЕГО ЗАКОННОМУ  
ПРЕДСТАВИТЕЛЮ**

**ДЛЯ ОЗНАКОМЛЕНИЯ ОРИГИНАЛА МЕД. ДОКУМЕНТАЦИИ  
ОБЕСПЕЧИВАЕТСЯ СОХРАНЕНИЕ КОПИИ  
МЕД. ДОКУМЕНТАЦИИ НА БУМАЖНОМ НОСИТЕЛЕ**

**ПРИКАЗ МЗ РФ от 29.06.2016 № 425н**

**«ОБ УТВЕРЖДЕНИИ ПОРЯДКА ОЗНАКОМЛЕНИЯ ПАЦИЕНТА ЛИБО ЕГО ЗАКОННОГО ПРЕДСТАВИТЕЛЯ С МЕДИЦИНСКОЙ ДОКУМЕНТАЦИЕЙ, ОТРАЖАЮЩЕЙ СОСТОЯНИЕ ЗДОРОВЬЯ ПАЦИЕНТА»**

**ВЕДУТСЯ СЛЕДУЮЩИЕ УЧЕТНЫЕ ДОКУМЕНТЫ:**

**ЖУРНАЛ ПРЕДВАРИТЕЛЬНОЙ ЗАПИСИ:**

- а) ФИО ПАЦИЕНТА
- б) ЧИСЛО, МЕСЯЦ, ГОД РОЖДЕНИЯ ПАЦИЕНТА;
- в) МЕСТО ЖИТЕЛЬСТВА (ПРЕБЫВАНИЯ) ПАЦИЕНТА;
- г) ДАТА РЕГИСТРАЦИИ ПИСЬМЕННОГО ЗАПРОСА;
- д) ПЕРИОД ОКАЗАНИЯ ПАЦИЕНТУ МЕДИЦИНСКОЙ ПОМОЩИ
- е) ПРЕДВАРИТЕЛЬНЫЕ ДАТА И ВРЕМЯ ПОСЕЩЕНИЯ ПОМЕЩЕНИЯ

**ЖУРНАЛ УЧЕТА РАБОТЫ ПОМЕЩЕНИЯ:**

- а) ДАТА И ВРЕМЯ ПОСЕЩЕНИЯ ПОМЕЩЕНИЯ;
- б) ВРЕМЯ ВЫДАЧИ МЕД. ДОКУМЕНТАЦИИ НА РУКИ ПАЦИЕНТУ И ЕЕ ВОЗВРАТА;
- в) ФИО ПАЦИЕНТА;
- г) РЕКВИЗИТЫ ДОКУМЕНТА , УДОСТОВЕРЯЮЩЕГО ЛИЧНОСТЬ
- е) ФИО ЛЕЧ. ВРАЧА
- ж) ВИД ВЫДАННОЙ НА РУКИ ПАЦИЕНТУ МЕД. ДОКУМЕНТАЦИИ;
- з) ЛИЧНАЯ ПОДПИСЬ ПАЦИЕНТА ОБ ОЗНАКОМЛЕНИИ С МЕД. ДОКУМЕНТАЦИЕЙ

# **СТ. 79 ОБЯЗАННОСТИ МЕДИЦИНСКИХ ОРГАНИЗАЦИЙ**

**ИНФОРМИРОВАТЬ О ВОЗМОЖНОСТИ ПОЛУЧЕНИЯ МП  
ПО ПГГ, ТПГГ**

**СОБЛЮДАТЬ ВРАЧЕБНУЮ ТАЙНУ,  
(ПЕРСОНАЛЬНЫЕ ДАННЫЕ)**

**ПРЕДОСТАВЛЯТЬ ПАЦИЕНТАМ ДОСТОВЕРНУЮ  
ИНФОРМАЦИЮ О МП, ЭФФЕКТИВНОСТИ МЕТОДОВ  
ЛЕЧЕНИЯ, ИСПОЛЬЗУЕМЫХ ЛП И МИ**

**ИНФОРМИРОВАТЬ ГРАЖДАН В ДОСТУПНОЙ ФОРМЕ,  
В Т.Ч. "ИНТЕРНЕТ", О МД, МЕД. РАБОТНИКАХ,  
(КВАЛИФИКАЦИИ)**

# **СТ. 79 ОБЯЗАННОСТИ МЕДИЦИНСКИХ ОРГАНИЗАЦИЙ**

**ВЕСТИ МЕД. ДОКУМЕНТАЦИЮ В УСТАНОВЛЕННОМ ПОРЯДКЕ  
ПРЕДСТАВЛЯТЬ ОТЧЕТНОСТЬ ПО ВИДАМ, ФОРМАМ, В СРОКИ  
И В ОБЪЕМЕ КОТОРЫЕ УСТАНОВЛЕНЫ УПОЛНОМОЧЕННЫМ  
ФЕД.ОРГ.ИСП.ВЛАСТИ**

**ОБЕСПЕЧИВАТЬ УЧЕТ И ХРАНЕНИЕ  
МЕД. ДОКУМЕНТАЦИИ**



**МЕД. КАРТА ЯВЛЯЕТСЯ  
СОБСТВЕННОСТЬЮ МЕД. ОРГАНИЗАЦИИ**

**СТ. 218 ГЛ. 14.**

**«ПРИОБРЕТЕНИЕ ПРАВА СОБСТВЕННОСТИ»**

**ГК РФ (ЧАСТЬ ПЕРВАЯ) от 30.11.1994 № 51-ФЗ**

**ПАЦИЕНТ ЛИБО ЕГО ЗАКОННЫЙ ПРЕДСТАВИТЕЛЬ  
ИМЕЕТ ПРАВО НА ОСНОВАНИИ ПИСЬМЕННОГО  
ЗАЯВЛЕНИЯ ПОЛУЧАТЬ ОТРАЖАЮЩИЕ СОСТОЯНИЕ  
ЗДОРОВЬЯ МЕД. ДОКУМЕНТЫ, ИХ КОПИИ И ВЫПИСКИ  
ИЗ МЕД. ДОКУМЕНТОВ...**

**П.5 СТ. 22**

**«ИНФОРМАЦИЯ О СОСТОЯНИИ ЗДОРОВЬЯ» 323-ФЗ от 21.11.2011  
«ОБ ОСНОВАХ ОХРАНЫ ЗДОРОВЬЯ ГРАЖДАН В РФ»**

**ПРЕДСТАВЛЕНИЕ И ИСТРЕБОВАНИЕ ДОКАЗАТЕЛЬСТВ,  
ПОРЯДОК ИЗЪЯТИЯ ДОКУМЕНТОВ В СВЯЗИ С ПРОВЕДЕНИЕМ  
РАССЛЕДОВАНИЯ ИЛИ СУДЕБНОГО РАЗБИРАТЕЛЬСТВА**

**ОТРАЖЕНЫ В:**

**ГПК РФ от 14.11.2002 № 138-ФЗ**

**АРБИТРАЖНОМ ПРОЦЕССУАЛЬНОМ КОДЕКСЕ РФ  
от 24.07.2002 № 95-ФЗ**

**УПК РФ от 18.12.2001 № 174-ФЗ**

**ФЗ от 12.08.1995 № 144-ФЗ  
«ОБ ОПЕРАТИВНО - РОЗЫСКНОЙ ДЕЯТЕЛЬНОСТИ»**

**В ЗАКОНОДАТЕЛЬСТВЕ РФ ОБ ОМС  
ФЗ от 29.11.2010 № 326-ФЗ  
«ОБ ОБЯЗАТЕЛЬНОМ МЕДИЦИНСКОМ СТРАХОВАНИИ В РФ»**

**ИЗЪЯТИЕ ИЗ МО ПЕРВИЧНОЙ МЕД. ДОКУМЕНТАЦИИ  
ДЛЯ ПРОВЕДЕНИЯ МЕДИКО - ЭКОНОМИЧЕСКОГО КОНТРОЛЯ**

**МЕДИКО - ЭКОНОМИЧЕСКОЙ ЭКСПЕРТИЗЫ**

**ЭКСПЕРТИЗЫ КАЧЕСТВА МЕД. ПОМОЩИ**

**НЕ ПРЕДУСМОТРЕНО**



# **СТ. 79 ОБЯЗАННОСТИ МЕДИЦИНСКИХ ОРГАНИЗАЦИЙ**

**В ЗАКОНОДАТЕЛЬСТВЕ РФ ОБ ОМС**

**ФЗ от 29.11.2010 № 326-ФЗ**

**«ОБ ОБЯЗАТЕЛЬНОМ МЕДИЦИНСКОМ СТРАХОВАНИИ В РФ»**

**ИЗЪЯТИЕ ИЗ МО ПЕРВИЧНОЙ МЕД. ДОКУМЕНТАЦИИ  
ДЛЯ ПРОВЕДЕНИЯ МЕДИКО - ЭКОНОМИЧЕСКОГО КОНТРОЛЯ,  
МЕДИКО – ЭКОНОМИЧЕСКОЙ ЭКСПЕРТИЗЫ, ЭКСПЕРТИЗЫ  
КАЧЕСТВА МЕД. ПОМОЩИ НЕ ПРЕДУСМОТРЕНО**

**ПРИ ИЗЪЯТИИ ТФОМС И СМО**

**НАРУШАЕТСЯ ПРАВО СОБСТВЕННОСТИ МО**

**(СТ. 218, ГЛ. 14. «ПРИОБРЕТЕНИЕ ПРАВА СОБСТВЕННОСТИ»  
ГК РФ (ЧАСТЬ ПЕРВАЯ) от 30.11.1994 № 51-ФЗ)**

# ДОКУМЕНТАЦИЯ

## ВИКЕПЕДИЯ

**ДОКУМЕНТ - (ОТ ЛАТ. DOCUMENTUM — «ОБРАЗЕЦ, СВИДЕТЕЛЬСТВО, ДОКАЗАТЕЛЬСТВО») — МАТЕРИАЛЬНЫЙ ОБЪЕКТ, СОДЕРЖАЩИЙ ИНФОРМАЦИЮ В ЗАФИКСИРОВАННОМ ВИДЕ И СПЕЦИАЛЬНО ПРЕДНАЗНАЧЕННЫЙ ДЛЯ ЕЁ ПЕРЕДАЧИ ВО ВРЕМЕНИ И ПРОСТРАНСТВЕ**

**В УЗКОМ СМЫСЛЕ ДОКУМЕНТ — ОБЛЕЧЕННЫЙ В ПИСЬМЕННУЮ ФОРМУ НОСИТЕЛЬ ИНФОРМАЦИИ, УДОСТОВЕРЯЮЩИЙ НАЛИЧИЕ ФАКТОВ ОПРЕДЕЛЕННОГО ЗНАЧЕНИЯ**

# ДОКУМЕНТАЦИЯ

**СТ. 1 77-ФЗ от 23.11.1994**

**«ОБ ОБЯЗАТЕЛЬНОМ ЭКЗЕМПЛЯРЕ ДОКУМЕНТОВ»**

**ДОКУМЕНТ- МАТЕРИЛЬНЫЙ НОСИТЕЛЬ С ЗАФИКСИРОВАННОЙ НА НЕМ В ЛЮБОЙ ФОРМЕ ИНФОРМАЦИЕЙ В ВИДЕ ТЕКСТА, ЗВУКОЗАПИСИ, ИЗОБРАЖЕНИЯ И (ИЛИ) ИХ СОЧЕТАНИЯ, КОТОРЫЙ ИМЕЕТ РЕКВИЗИТЫ, ПОЗВОЛЯЮЩИЕ ЕГО ИДЕНТИФИЦИРОВАТЬ И ПРЕДНАЗНАЧЕН ДЛЯ ПЕРЕДАЧИ ВО ВРЕМЕНИ И ПРОСТРАНСТВЕ В ЦЕЛЯХ ОБЩЕСТВЕННОГО ИСПОЛЬЗОВАНИЯ И ХРАНЕНИЯ**

**ГОСТ Р 6.30-2003 «ТРЕБОВАНИЯ К ОФОРМЛЕНИЮ  
ДОКУМЕНТОВ ПОСТАНОВЛЕНИЕ ГОССТАНДАРТА РФ  
от 30.12.1993 № 299 (ред. от 26.11.2015)**

**ОК 011-93  
ОБЩЕРОССИЙСКИЙ КЛАССИФИКАТОР УПРАВЛЕНЧЕСКОЙ  
ДОКУМЕНТАЦИИ**

**0251000 1  
ДОКУМЕНТАЦИЯ ПО РАСПОРЯДИТЕЛЬНОЙ ДЕЯТЕЛЬНОСТИ  
ОРГАНИЗАЦИИ**

**СТАНДАРТ РАСПРОСТРАНЯЕТСЯ  
НА ОРГАНИЗАЦИОННО – РАСПОРЯДИТЕЛЬНЫЕ ДОКУМЕНТЫ,  
ОТНОСЯЩИЕСЯ К УНИФИЦИРОВАННОЙ СИСТЕМЕ  
ОРГАНИЗАЦИОННО - РАСПОРЯДИТЕЛЬНОЙ ДОКУМЕНТАЦИИ**

**(УСОРД), -  
ПОСТАНОВЛЕНИЯ, РАСПОРЯЖЕНИЯ, ПРИКАЗЫ, РЕШЕНИЯ,  
ПРОТОКОЛЫ, АКТЫ, ПИСЬМА И др.  
( ДОКУМЕНТЫ), ВКЛЮЧЕННЫЕ В ОК 011-93**

# ДОКУМЕНТАЦИЯ

**«ПРАВИЛА ДЕЛОПРОИЗВОДСТВА В ФЕДЕРАЛЬНЫХ ОРГАНАХ  
ИСПОЛНИТЕЛЬНОЙ ВЛАСТИ»**

**ПОСТАНОВЛЕНИЕ ПРАВИТЕЛЬСТВА от 15.06.2009 № 477**

**(ИЗМЕНЕНИЯ ПОСТАНОВЛЕНИЕ ПРАВИТЕЛЬСТВА**

**от 26.04.2016 № 356)**

**ДОКУМЕНТ- ОФИЦИАЛЬНЫЙ ДОКУМЕНТ,  
СОЗДАНЫЙ ГОС. ОРГАНом,  
ОРГАНом МЕСТНОГО САМОУПРАВЛЕНИЯ,  
ЮР. ИЛИ ФИЗ. ЛИЦОм,  
ОФОРМЛЕННЫЙ В УСТАНОВЛЕННОМ ПОРЯДКЕ  
И ВКЛ. В ДОКУМЕНТООБОРОТ ФЕДЕРАЛЬНОГО ОРГАНА  
ИСПОЛНИТЕЛЬНОЙ ВЛАСТИ**

# ДОКУМЕНТАЦИЯ

**«ПРАВИЛА ДЕЛОПРОИЗВОДСТВА В ФЕДЕРАЛЬНЫХ ОРГАНАХ  
ИСПОЛНИТЕЛЬНОЙ ВЛАСТИ»  
ПОСТАНОВЛЕНИЕ ПРАВИТЕЛЬСТВА от 15.06.2009 № 477  
(ИЗМЕНЕНИЯ ПОСТАНОВЛЕНИЕ ПРАВИТЕЛЬСТВА  
от 26.04.2016 № 356)**

**РЕКВИЗИТ ДОКУМЕНТА - ЭЛЕМЕНТ ДОКУМЕНТА,  
НЕОБХОДИМЫЙ ДЛЯ ЕГО ОФОРМЛЕНИЯ И ОРГАНИЗАЦИИ  
РАБОТЫ С НИМ**

**РЕГИСТРАЦИЯ ДОКУМЕНТА  
- ПРИСВОЕНИЕ ДОКУМЕНТУ РЕГИСТРАЦИОННОГО №,  
ВНЕСЕНИЕ СВЕДЕНИЙ О ДОКУМЕНТЕ  
В РЕГИСТРАЦИОННО - УЧЕТНУЮ ФОРМУ**

# ДОКУМЕНТАЦИЯ

**«ПРАВИЛА ДЕЛОПРОИЗВОДСТВА В ФЕДЕРАЛЬНЫХ ОРГАНАХ  
ИСПОЛНИТЕЛЬНОЙ ВЛАСТИ»  
ПОСТАНОВЛЕНИЕ ПРАВИТЕЛЬСТВА от 15.06.2009 № 477  
(ИЗМЕНЕНИЯ ПОСТАНОВЛЕНИЕ ПРАВИТЕЛЬСТВА  
от 26.04.2016 № 356)**

**ДОКУМЕНТИРОВАНИЕ – ФИКСАЦИЯ ИНФОРМАЦИИ  
НА МАТЕРИАЛЬНЫХ НОСИТЕЛЯХ В УСТАНОВЛЕННОМ  
ПОРЯДКЕ**

**ДЕЛОПРОИЗВОДСТВО - ДЕЯТЕЛЬНОСТЬ, ОБЕСПЕЧИВАЮЩАЯ  
СОЗДАНИЕ ОФИЦИАЛЬНЫХ ДОКУМЕНТОВ И ОРГАНИЗАЦИЮ  
РАБОТЫ С НИМИ В ФОИВ**

# ДОКУМЕНТАЦИЯ

**«ПРАВИЛА ДЕЛОПРОИЗВОДСТВА В ФЕДЕРАЛЬНЫХ ОРГАНАХ  
ИСПОЛНИТЕЛЬНОЙ ВЛАСТИ»**

**ПОСТАНОВЛЕНИЕ ПРАВИТЕЛЬСТВА от 15.06.2009 № 477**

**(ИЗМЕНЕНИЯ ПОСТАНОВЛЕНИЕ ПРАВИТЕЛЬСТВА**

**от 26.04.2016 № 356)**

**ДОКУМЕНТООБОРОТ – ДВИЖЕНИЕ ДОКУМЕНТОВ,  
С МОМЕНТА ИХ СОЗДАНИЯ ИЛИ ПОЛУЧЕНИЯ  
ДО ЗАВЕРШЕНИЯ ИСПОЛНЕНИЯ.**

**ПОМЕЩЕНИЯ В ДЕЛО И (ИЛИ) ОТПРАВКИ**



# МЕДИЦИНСКАЯ ДОКУМЕНТАЦИЯ

## БМЭ

МЕДИЦИНСКАЯ ДОКУМЕНТАЦИЯ – ЭТО СИСТЕМА  
ЗАПИСЕЙ,

ДОКУМЕНТИРУЮЩАЯ РЕЗУЛЬТАТЫ  
ДИАГНОСТИЧЕСКИХ ИССЛЕДОВАНИЙ,

САМ ДИАГНОЗ,

ЛЕЧЕБНЫЕ МЕРОПРИЯТИЯ,

ТЕЧЕНИЕ И ИСХОД ЗАБОЛЕВАНИЯ ИЛИ ТРАВМЫ

# МЕДИЦИНСКАЯ ДОКУМЕНТАЦИЯ

**ПРИКАЗ МЗ РФ от 22.12.2001 № 12**

**«О ВВЕДЕНИИ В ДЕЙСТВИЕ ОТРАСЛЕВОГО СТАНДАРТА  
«ТЕРМИНЫ И ОПРЕДЕЛЕНИЯ СИСТЕМЫ  
СТАНДАРТИЗАЦИИ В ЗДРАВООХРАНЕНИИ»**

**МЕД. ДОКУМЕНТАМИ ЯВЛЯЮТСЯ  
СПЕЦИАЛЬНЫЕ ФОРМЫ ДОКУМЕНТАЦИИ,  
ВЕДУЩИЕСЯ МЕД. ПЕРСОНАЛОМ,  
В КОТОРЫХ РЕГЛАМЕНТИРУЮТСЯ ДЕЙСТВИЯ,  
СВЯЗАННЫЕ С ОКАЗАНИЕМ МЕД. УСЛУГ**

# **ПОРЯДОК И ПРАВИЛА ВЕДЕНИЯ МЕДИЦИНСКОЙ ДОКУМЕНТАЦИИ НОРМАТИВНАЯ БАЗА**

# **МЕДИЦИНСКАЯ ДОКУМЕНТАЦИЯ**

**МЕД. ДОКУМЕНТЫ УДОСТОВЕРЯЮТ  
ФАКТЫ И СОБЫТИЯ,  
ПРОИЗОШЕДШИЕ В ЖЕСТКО  
РЕГЛАМЕНТИРОВАННОМ ПРАВОВОМ ПОЛЕ  
И ИМЕЮЩИЕ ЮРИДИЧЕСКОЕ ЗНАЧЕНИЕ**

# МЕДИЦИНСКАЯ ДОКУМЕНТАЦИЯ

**ПРИКАЗ МЗ СССР от 04.10.1980 № 1030**

**«ОБ УТВЕРЖДЕНИИ ФОРМ ПЕРВИЧНОЙ МЕДИЦИНСКОЙ ДОКУМЕНТАЦИИ В УЧРЕЖДЕНИИ ЗДРАВООХРАНЕНИЯ»**

(с изм., внесенными Приказами МЗ СССР от 05.11.1980 № 1149, от 08.12.1980 № 1230, от 04.01.1983 № 3, от 20.01.1983 № 72, от 16.05.1983 № 580, от 10.06.1983 № 710, от 02.02.1984 № 125, от 19.11.1984 № 1300, от 14.12.1984 № 1412, от 15.03.1985 № 300, от 05.04.1985 № 457, от 15.04.1985 № 496, от 24.07.1985 № 984, от 07.08.1985 № 1055, от 05.09.1985 № 1175, от 30.05.1986 № 770, от 09.06.1986 № 818, от 30.09.1986 № 1303, от 31.12.1987 № 1338, от 08.01.1988 № 12, от 25.01.1988 № 50, от 20.06.1988 № 492, от 05.09.1988 № 690, от 08.09.1988 № 694, от 13.01.1995 № 5, от 05.10.1998 № 289, от 07.10.1998 № 293, от 31.12.2002 № 420)

**ОТМЕНА ПРИКАЗА ПРИКАЗ МЗ СССР от 05.10.1988 № 750**

**ПИСЬМО МИНЗДРАВСОЦРАЗВИТИЯ РФ от 30.11.2009 № 14-6/242888**

**ДО ИЗДАНИЯ НОВОГО АЛЬБОМА ОБРАЗЦОВ УЧЕТНЫХ ФОРМ УЧРЕЖДЕНИЯ ЗДРАВООХРАНЕНИЯ ИСПОЛЬЗУЮТ В СВОЕЙ РАБОТЕ ДЛЯ УЧЕТА ДЕЯТЕЛЬНОСТИ БЛАНКИ, УТВЕРЖДЕННЫЕ НАСТОЯЩИМ ПРИКАЗОМ**

# **ПРИКАЗ МЗ СССР от 04.10.1980 № 1030**

## **Приложение к приказу**

### **ПЕРЕЧЕНЬ ФОРМ ПЕРВИЧНОЙ МЕД. ДОКУМЕНТАЦИИ УЧРЕЖДЕНИЙ ЗДРАВООХРАНЕНИЯ**

- 1.1. МЕД. УЧЕТНАЯ ДОКУМЕНТАЦИЯ, ИСПОЛЬЗУЕМАЯ В СТАЦИОНАРАХ**
- 1.2. МЕД. УЧЕТНАЯ ДОКУМЕНТАЦИЯ В ПОЛИКЛИНИКАХ (АМБУЛАТОРИЯХ)**
- 1.3. МЕД. УЧЕТНАЯ ДОКУМЕНТАЦИЯ, ИСПОЛЬЗУЕМАЯ В СТАЦИОНАРАХ И ПОЛИКЛИНИКАХ (АМБУЛАТОРИЯХ)**
- 1.4. МЕД. УЧЕТНАЯ ДОКУМЕНТАЦИЯ ДР. ТИПОВ ЛЕЧЕБНО-ПРОФИЛАКТИЧЕСКИХ УЧРЕЖДЕНИЙ**
- 1.5. МЕД. УЧЕТНАЯ ДОКУМЕНТАЦИЯ УЧРЕЖДЕНИЙ СУДЕБНО-МЕД. ЭКСПЕРТИЗЫ**
- 1.6. МЕД. УЧЕТНАЯ ДОКУМЕНТАЦИЯ ЛАБОРАТОРИЙ В СОСТАВЕ ЛЕЧЕБНО-ПРОФ. УЧРЕЖДЕНИЙ**
- 1.7. МЕД. УЧЕТНАЯ ДОКУМЕНТАЦИЯ САНИТАРНО-ПРОФ. УЧРЕЖДЕНИЙ**

# МЕДИЦИНСКАЯ ДОКУМЕНТАЦИЯ

**ПРИКАЗ МЗ СССР от 20.06.1983 № 27-14/70-83**

**«ТИПОВАЯ ИНСТРУКЦИЯ К ЗАПОЛНЕНИЮ ФОРМ  
МЕДИЦИНСКОЙ ЛПУ (БЕЗ ДОКУМЕНТОВ ЛАБОРАТОРИЙ)  
УТВЕРЖДЕННЫХ ПРИКАЗОМ МИНЗДРАВА СССР от 04.10.1980»  
(в ред. ПРИКАЗОВ МЗ СССР от 31.12.1987 № 1338, от 25.01.1988 № 50)**

**ПРИКАЗ МЗ СССР от 12.06.1986 № 848**

**«ОБ УТВЕРЖДЕНИИ МЕТОДИЧЕСКИХ ДОКУМЕНТОВ ПО  
ОПРЕДЕЛЕНИЮ ПОНЯТИЙ, ОТНОСЯЩИХСЯ  
К ПЕРИНАТАЛЬНОМУ ПЕРИОДУ, И ПО ВЕДЕНИЮ ПЕРВИЧНОЙ  
МЕДИЦИНСКОЙ ДОКУМЕНТАЦИИ В УЧРЕЖДЕНИЯХ  
РОДОВСПОМОЖЕНИЯ»**

**(в ред. ПРИКАЗА / ПОСТАНОВЛЕНИЯ МЗ РФ,  
Госкомстата РФ от 04.12.1992 № 318/190)**

# МЕДИЦИНСКАЯ ДОКУМЕНТАЦИЯ

**ПРИКАЗ МЗ и СР РФ от 22.11.2004 № 255**

**«О ПОРЯДКЕ ОКАЗАНИЯ ПЕРВИЧНОЙ МЕДИКО-САНИТАРНОЙ ПОМОЩИ ГРАЖДАНАМ, ИМЕЮЩИМ ПРАВО НА ПОЛУЧЕНИЕ НАБОРА СОЦИАЛЬНЫХ УСЛУГ»**

**(в ред. ПРИКАЗА МЗ РФ от 15.12.2014 № 834н)**

**ПРИКАЗ МЗ РФ от 15.12.2014 № 834н**

**«ОБ УТВЕРЖДЕНИИ УНИФИЦИРОВАННЫХ ФОРМ МЕДИЦИНСКОЙ ДОКУМЕНТАЦИИ, ИСПОЛЬЗУЕМЫХ В МЕДИЦИНСКИХ ОРГАНИЗАЦИЯХ, ОКАЗЫВАЮЩИХ МЕДИЦИНСКУЮ ПОМОЩЬ В АМБУЛАТОРНЫХ УСЛОВИЯХ, И ПОРЯДКОВ ПО ИХ ЗАПОЛНЕНИЮ»**



## **ПРИКАЗ МЗ РФ от 15.12.2014 № 834н**

**форму № 025/у "Медицинская карта пациента, получающего медицинскую помощь в амбулаторных условиях"**

**порядок заполнения учетной формы № 025/у "Медицинская карта пациента, получающего медицинскую помощь в амбулаторных условиях"**

**форму № 025-1/у "Талон пациента, получающего медицинскую помощь в амбулаторных условиях"**

**порядок заполнения учетной формы № 025-1/у "Талон пациента, получающего медицинскую помощь в амбулаторных условиях"**

**форму № 030/у "Контрольная карта диспансерного наблюдения"**

**порядок заполнения учетной формы № 030/у "Контрольная карта диспансерного наблюдения"**

**форму № 030-13/у "Паспорт врачебного участка граждан, имеющих право на получение набора социальных услуг"**

**порядок заполнения учетной формы № 030-13/у "Паспорт врачебного участка граждан, имеющих право на получение набора социальных услуг"**

**форму № 032/у "Журнал записи родовспоможения на дому"**

**порядок заполнения учетной формы № 032/у "Журнал записи родовспоможения на дому"**

# **ПРИКАЗ МЗ РФ от 15.12.2014 № 834н**

**форму № 070/у "Справка для получения путевки на санаторно-курортное лечение"  
порядок заполнения учетной формы № 070/у "Справка для получения путевки на санаторно-курортное лечение"**

**форму № 072/у "Санаторно-курортная карта"  
порядок заполнения учетной формы № 072/у "Санаторно-курортная карта"**

**форму № 076/у "Санаторно-курортная карта для детей"  
порядок заполнения учетной формы № 076/у "Санаторно-курортная карта для детей"**

**форму № 079/у "Медицинская справка на ребенка, выезжающего в санаторный оздоровительный лагерь"**

**порядок заполнения учетной формы № 079/у "Медицинская справка на ребенка, выезжающего в санаторный оздоровительный лагерь"**

**форму № 086/у "Медицинская справка (врачебное профессионально-консультативное заключение)"**

**порядок заполнения учетной формы № 086/у "Медицинская справка (врачебное профессионально-консультативное заключение)"**

**форму № 086-2/у "Журнал регистрации и выдачи медицинских справок (формы № 086/у и № 086-1/у)"**

**порядок заполнения учетной формы № 086-2/у "Журнал регистрации и выдачи медицинских справок (формы № 086/у и № 086-1/у)"**

**форму № 043/у "Медицинская карта ортодонтического пациента"**

**порядок заполнения учетной формы № 043-1/у "Медицинская карта ортодонтического пациента"**

## **МЕДИЦИНСКАЯ КАРТА АМБУЛАТОРНОГО БОЛЬНОГО**

**ПРИКАЗ МЗ и СР РФ от 22.11.2004 № 255**

**«ИНСТРУКЦИЕЙ ПО ЗАПОЛНЕНИЮ УЧЕТНОЙ ФОРМЫ  
№ 025/У-04 «МЕДИЦИНСКАЯ КАРТА АМБУЛАТОРНОГО  
БОЛЬНОГО», ЯВЛЯЕТСЯ ОСНОВНЫМ ПЕРВИЧНЫМ  
МЕД. ДОКУМЕНТОМ БОЛЬНОГО,  
ЛЕЧАЩЕГОСЯ АМБУЛАТОРНО ИЛИ НА ДОМУ,  
И ЗАПОЛНЯЕТСЯ НА ВСЕХ БОЛЬНЫХ ПРИ ПЕРВОМ  
ОБРАЩЕНИИ ЗА МЕД. ПОМОЩЬЮ В ДАННОЕ ЛЕЧЕБНОЕ  
УЧРЕЖДЕНИЕ**

# **МЕДИЦИНСКАЯ КАРТА АМБУЛАТОРНОГО БОЛЬНОГО**

## **ПРИКАЗ МЗ и СР РФ от 22.11.2004 № 255**

**«ИНСТРУКЦИЯ ПО ЗАПОЛНЕНИЮ УЧЕТНОЙ ФОРМЫ № 025/У-04  
«МЕДИЦИНСКАЯ КАРТА АМБУЛАТОРНОГО БОЛЬНОГО»,**

**В СЛУЧАЕ ГОСПИТАЛИЗАЦИИ БОЛЬНОГО В СТАЦИОНАР,  
ОБЪЕДИНЕННЫЙ С ПОЛИКЛИНИКОЙ,  
КАРТА ПЕРЕДАЕТСЯ В СТАЦИОНАР И ХРАНИТСЯ  
В МЕД. КАРТЕ СТАЦИОНАРНОГО БОЛЬНОГО.  
ПОСЛЕ ВЫПИСКИ ИЛИ ЕГО СМЕРТИ КАРТА С ЭПИКРИЗОМ ЛЕЧАЩЕГО  
ВРАЧА СТАЦИОНАРА ВОЗВРАЩАЕТСЯ В ПОЛИКЛИНИКУ.**

**В СЛУЧАЕ СМЕРТИ БОЛЬНОГО ОДНОВРЕМЕННО С ВЫДАЧЕЙ  
ВРАЧЕБНОГО СВИДЕТЕЛЬСТВА О СМЕРТИ  
В КАРТЕ ПРОИЗВОДИТСЯ ЗАПИСЬ О ДАТЕ И ПРИЧИНЕ СМЕРТИ.  
МЕД. КАРТЫ УМЕРШИХ ИЗЫМАЮТСЯ ИЗ ДЕЙСТВУЮЩЕЙ КАРТОТЕКИ  
И ПЕРЕДАЮТСЯ В АРХИВ ЛЕЧЕБНОГО УЧРЕЖДЕНИЯ,  
ГДЕ ХРАНЯТСЯ 25 ЛЕТ.**

# **МЕДИЦИНСКАЯ КАРТА АМБУЛАТОРНОГО БОЛЬНОГО**

## **ПРИКАЗ МЗ и СР РФ от 22.11.2004 № 255**

**«ИНСТРУКЦИЯ ПО ЗАПОЛНЕНИЮ УЧЕТНОЙ ФОРМЫ № 025/У-04  
«МЕДИЦИНСКАЯ КАРТА АМБУЛАТОРНОГО БОЛЬНОГО»**

**НА КАЖДОГО БОЛЬНОГО В ПОЛИКЛИНИКЕ ВЕДЕТСЯ  
1 МЕД. КАРТА, НЕЗАВИСИМО ОТ ТОГО ЛЕЧИТСЯ У ОДНОГО ИЛИ  
НЕСКОЛЬКИХ ВРАЧЕЙ.**

**ВЕДУТСЯ ВО ВСЕХ УЧРЕЖДЕНИЯХ, ВЕДУЩИХ АМБУЛАТОРНЫЙ ПРИЕМ,  
ОБЩИХ И СПЕЦИАЛИЗИРОВАННЫХ, ГОРОДСКИХ И СЕЛЬСКИХ,  
ВКЛ. ФАП, ВРАЧЕБНЫЕ И ФЕЛЬДШЕРСКИЕ ЗДРАВПУНКТЫ,**

**КАРТЫ НАХОДЯТСЯ В РЕГИСТРАТУРЕ ПО УЧАСТКОВОМУ ПРИНЦИПУ,  
КАРТЫ ГРАЖДАН, ИМЕЮЩИХ ПРАВО НА ПОЛУЧЕНИЕ НАБОРА  
СОЦИАЛЬНЫХ УСЛУГ, МАРКИРУЮТСЯ ЛИТЕРОЙ "Л".**

## **ПРИКАЗ МЗ РФ от 30.12.2002 № 413**

### **«ОБ УТВЕРЖДЕНИИ УЧЕТ. И ОТЧЕТНОЙ МЕД. ДОКУМЕНТАЦИИ»**

**1.1. № 039/у-02 «ВЕДОМОСТЬ УЧЕТА ВРАЧЕБНЫХ ПОСЕЩЕНИЙ  
В АМБ – ПОЛИКЛ. УЧРЕЖДЕНИЯХ, НА ДОМУ»**

**1.2. № 007/у-02 «ЛИСТОК ЕЖЕДНЕВНОГО УЧЕТА ДВИЖЕНИЯ БОЛЬНЫХ  
И КОЕЧНОГО ФОНДА СТАЦИОНАРА, ДС ПРИ СТАЦ.»**

**1.3. № 016/у-02 «СВОДНАЯ ВЕДОМОСТЬ ДВИЖЕНИЯ БОЛЬНЫХ  
И КОЕЧНОГО ФОНДА ДС ПРИ АМБ, СТАЦИОНАРА НА ДОМУ»**

**1.4. № 007дс/у-02 «ЛИСТОК ЕЖЕДНЕВНОГО УЧЕТА ДВИЖЕНИЯ БОЛЬНЫХ  
И КОЕЧНОГО ФОНДА ДС ПРИ АМБ, СТАЦ. НА ДОМУ»**

**1.5. № 066/у-02 «СТАТИСТИЧЕСКАЯ КАРТА ВЫБЫВШЕГО ИЗ СТАЦ... ДС»**

**1.7. № 14-дс «СВЕДЕНИЯ О ДЕЯТЕЛЬНОСТИ ДС ЛПУ»**

## **ПРИКАЗ МЗ РФ от 10.05.2017 № 203н**

### **«ОБ УТВЕРЖДЕНИИ КРИТЕРИЕВ ОЦЕНКИ КАЧЕСТВА МП»**

#### **КРИТЕРИИ ПРИМЕНЯЮТСЯ:**

**ПРИ ОКАЗАНИИ МП В МО ...ИМЕЮЩИХ ЛИЦЕНЗИЮ  
НА МЕД. ДЕЯТЕЛЬНОСТЬ**

#### **В ЦЕЛЯХ**

**ОЦЕНКИ СВОЕВРЕМЕННОСТИ ОКАЗАНИЯ МП, ПРАВИЛЬНОСТИ ВЫБОРА  
МЕТОДОВ ПРОФИЛАКТИКИ, ДИАГНОСТИКИ, ЛЕЧЕНИЯ  
И РЕАБИЛИТАЦИИ, СТЕПЕНИ ДОСТИЖЕНИЯ ЗАПЛАНИРОВАННОГО  
РЕЗУЛЬТАТА**

**ПО ГРУППАМ ЗАБОЛЕВАНИЙ (СОСТОЯНИЙ)  
И ПО УСЛОВИЯМ ОКАЗАНИЯ МП  
(В АМБ. УСЛОВИЯХ, В УСЛОВИЯХ ДНЕВНОГО СТАЦИОНАРА  
И СТАЦИОНАРНЫХ УСЛОВИЯХ)**

# **ПРИКАЗ МЗ РФ от 10.05.2017 № 203н**

## **«ОБ УТВЕРЖДЕНИИ КРИТЕРИЕВ ОЦЕНКИ КАЧЕСТВА МП»**

### **КРИТЕРИИ КАЧЕСТВА В АМБУЛАТОРНЫХ УСЛОВИЯХ:**

**ВЕДЕНИЕ МЕД. ДОКУМЕНТАЦИИ – МЕД. КАРТЫ ПАЦИЕНТА, ПОЛУЧАЮЩЕГО МЕД. ПОМОЩЬ В АМБ. УСЛОВИЯХ, ИСТОРИИ РАЗВИТИЯ РЕБЕНКА, ИНДИВИДУАЛЬНОЙ КАРТЫ БЕРЕМЕННОЙ И РОДИЛЬНИЦЫ (ДАЛЕЕ – АМБ. КАРТА):**

**ЗАПОЛНЕНИЕ ВСЕХ РАЗДЕЛОВ, ПРЕДУСМОТРЕННЫХ АМБУЛАТОРНОЙ КАРТОЙ;**

**НАЛИЧИЕ ИДС**

**ОФОРМЛЕНИЕ ОБОСНОВАНИЯ КЛИНИЧЕСКОГО ДИАГНОЗА СООТВЕТСТВУЮЩЕЙ ЗАПИСЬЮ В АМБ. КАРТЕ;**

**НАЗНАЧЕНИЕ И ВЫПИСЫВАНИЕ ЛП  
В СООТВЕТСТВИИ С УСТАНОВЛЕННЫМ ПОРЯДКОМ  
(ПРИКАЗ от 20.12.2012 № 1175н)**

**ОФОРМЛЕНИЕ ПРОТОКОЛА РЕШЕНИЯ ВК**



# **ПРИКАЗ МЗ РФ от 10.05.2017 № 203 н**

## **«ОБ УТВЕРЖДЕНИИ КРИТЕРИЕВ ОЦЕНКИ КАЧЕСТВА МП»**

### **КРИТЕРИИ КАЧЕСТВА В СТАЦ. УСЛОВИЯХ И В УСЛОВИЯХ ДС:**

**ВЕДЕНИЕ МЕД. ДОКУМЕНТАЦИИ - МЕД. КАРТЫ СТАЦ. БОЛЬНОГО, ИСТОРИИ РОДОВ, ИСТОРИИ РАЗВИТИЯ НОВОРОЖДЕННОГО (ДАЛЕЕ – СТАЦ. КАРТА):**

**ЗАПОЛНЕНИЕ ВСЕХ РАЗДЕЛОВ, ПРЕДУСМОТРЕННЫХ СТАЦ. КАРТОЙ;  
НАЛИЧИЕ ИДС**

**УСТАНОВЛЕНИЕ КЛИНИЧЕСКОГО ДИАГНОЗА В ТЕЧЕНИЕ 72 ЧАС.  
ПО ЭКСТРЕННЫМ ПОКАЗАНИЯМ НЕ ПОЗДНЕЕ 24 ЧАС.**

**ВНЕСЕНИЕ ... ОСОБЕННОСТЕЙ ТЕЧЕНИЯ ЗАБОЛЕВАНИЯ, ТРЕБУЮЩИХ  
ДОПОЛНИТЕЛЬНЫХ СЛОЖНЫХ И ДЛИТЕЛЬНО ПРОВОДИМЫХ МЕТОДОВ  
ИССЛЕДОВАНИЙ, СООТВЕТСТВУЮЩЕЙ ЗАПИСИ**

**ПРИНЯТИЕ РЕШЕНИЯ ВК КОНСИЛИУМОМ ВРАЧЕЙ С ОФОРМЛЕНИЕМ ПРОТОКОЛА  
И ВНЕСЕНИЕМ В СТАЦ. КАРТУ**

**ОФОРМЛЕНИЕ ОБОСНОВАНИЯ КЛИНИЧЕСКОГО ДИАГНОЗА СООТВЕТСТВУЮЩЕЙ  
ЗАПИСЬЮ ПОДПИСАННОГО ЛЕЧАЩИМ ВРАЧОМ И ЗАВЕДУЮЩИМ ПРОФИЛЬНЫМ  
ОТДЕЛЕНИЕМ**

## **ПРИКАЗ МЗ РФ от 16.05.2017 № 226н**

**«ОБ УТВЕРЖДЕНИИ ПОРЯДКА ОСУЩЕСТВЛЕНИЯ ЭКСПЕРТИЗЫ КАЧЕСТВА МПБ ЗА ИСКЛЮЧЕНИЕМ МП, ОКАЗЫВАЕМОЙ В СООТВЕТСТВИИ С ЗАКОНОДАТЕЛЬСТВОМ РФ ОБ ОМС»**

**ПОРЯДОК РЕГУЛИРУЕТ ВОПРОСЫ ОСУЩ. ЭКСПЕРТИЗЫ КАЧЕСТВА МП, ЗА ИСКЛЮЧЕНИЕМ ...**

**ЭКСПЕРТИЗА КАЧЕСТВА МП ПРОВОДИТСЯ**

**В ЦЕЛЯХ ВЫЯВЛЕНИЯ НАРУШЕНИЙ ПРИ ОКАЗАНИИ МП, В Т.Ч. ОЦЕНКИ СВОЕВРЕМЕННОСТИ ЕЕ ОКАЗАНИЯ, ПРАВИЛЬНОСТИ ВЫБОРА МЕТОДОВ ПРОФИЛАКТИКИ, ДИАГНОСТИКИ, ЛЕЧЕНИЯ И РЕАБИЛИТАЦИИ, СТЕПЕНИ ДОСТИЖЕНИЯ ЗАПЛАНИРОВАННОГО РЕЗУЛЬТАТА**

**ПРИ ОСУЩЕСТВЛЕНИИ:**

- 1) ГОС. КОНТРОЛЯ КАЧЕСТВА И БЕЗОПАСНОСТИ МД**
- 2) ВЕДОМСТВЕННОГО КОНТРОЛЯ КАЧЕСТВА И БЕЗОПАСНОСТИ МД**

## **ПРИКАЗ МЗ РФ от 16.05.2017 № 226н**

### **«ОБ УТВЕРЖДЕНИИ ПОРЯДКА ОСУЩЕСТВЛЕНИЯ ЭКСПЕРТИЗЫ КАЧЕСТВА МПБ ЗА ИСКЛЮЧЕНИЕМ МП, ОКАЗЫВАЕМОЙ В СООТВЕТСТВИИ С ЗАКОНОДАТЕЛЬСТВОМ РФ ОБ ОМС»**

#### **В ЭКСПЕРТНОМ ЗАКЛЮЧЕНИИ УКАЗЫВАЮТСЯ:**

- 1) ДАТА, ВРЕМЯ И МЕСТО ОФОРМЛЕНИЯ ЭКСПЕРТНОГО ЗАКЛЮЧЕНИЯ;**
- 2) НАИМЕНОВАНИЕ ПРОВЕРЯЮЩЕЙ ОРГАНИЗАЦИИ, ОРГАНА;**
- 3) ОСНОВАНИЕ ПРОВЕДЕНИЯ ЭКМП;**
- 4) ФИО И ДОЛЖНОСТИ ЭКСПЕРТА ...**
- 5) НАИМЕНОВАНИЕ ПРОВЕРЯЕМОГО ЮЛ ИП, ФИО И ДОЛЖНОСТЬ РУКОВОДИТЕЛЯ...**
- 6) ДАТА, ВРЕМЯ, ПРОДОЛЖИТЕЛЬНОСТЬ И МЕСТО ПРОВЕДЕНИЯ ЭКМП;**
- 7) СВЕДЕНИЯ О РЕЗУЛЬТАТАХ ЭКМП,  
В т.ч О ВЫЯВЛЕННЫХ НАРУШЕНИЯХ, ОБ ИХ НЕГАТИВНЫХ ПОСЛЕДСТВИЯХ  
И О ЛИЦАХ, ДОПУСТИВШИХ УКАЗАННЫЕ НАРУШЕНИЯ;**
- 8) СТЕПЕНЬ ДОСТИЖЕНИЯ ЗАПЛАНИРОВАННОГО РЕЗУЛЬТАТА С УКАЗАНИЕМ  
НАИБОЛЕЕ ЗНАЧИМЫХ НАРУШЕНИЙ, ПОВЛИЯВШИХ НА ИСХОД ЗАБОЛЕВАНИЯ;**
- 9) СВЕДЕНИЯ ОБ ОЗНАКОМЛЕНИИ ИЛИ ОТКАЗЕ В ОЗНАКОМЛЕНИИ С ЭКСПЕРТНЫМ  
ЗАКЛЮЧЕНИЕМ**

## **СТ. 48 323-ФЗ ВРАЧЕБНАЯ КОМИССИЯ И КОНСИЛИУМ ВРАЧЕЙ**

**1. ВРАЧЕБНАЯ КОМИССИЯ СОСТОИТ ИЗ ВРАЧЕЙ И ВОЗГЛАВЛЯЕТСЯ РУКОВОДИТЕЛЕМ МО ИЛИ ОДНИМ ИЗ ЕГО ЗАМЕСТИТЕЛЕЙ;**

**2. ВК СОЗДАЕТСЯ В МО В ЦЕЛЯХ СОВЕРШЕНСТВОВАНИЯ ОРГАНИЗАЦИИ ОКАЗАНИЯ МП, ПРИНЯТИЯ РЕШЕНИЙ В НАИБОЛЕЕ СЛОЖНЫХ И КОНФЛИКТНЫХ СЛУЧАЯХ ПО ВОПРОСАМ ПРОФИЛАКТИКИ, ДИАГНОСТИКИ, ЛЕЧЕНИЯ И МЕД. РЕАБИЛИТАЦИИ, ОПРЕДЕЛЕНИЯ ТРУДОСПОСОБНОСТИ ГРАЖДАН И ПРОФЕССИОНАЛЬНОЙ ПРИГОДНОСТИ, ОСУЩ. ОЦЕНКИ КАЧЕСТВА, ОБОСНОВАННОСТИ И ЭФФЕКТИВНОСТИ ЛЕЧЕБНО-ДИАГНОСТИЧЕСКИХ МЕРОПРИЯТИЙ, в т.ч. НАЗНАЧЕНИЯ ЛП, ОБЕСПЕЧЕНИЯ НАЗНАЧЕНИЯ И КОРРЕКЦИИ ЛЕЧЕНИЯ В ЦЕЛЯХ УЧЕТА ДАННЫХ ПАЦИЕНТОВ ПРИ ОБЕСПЕЧЕНИИ ЛП, ТРАНСПЛАНТАЦИИ (ПЕРЕСАДКИ) ОРГАНОВ И ТКАНЕЙ ЧЕЛОВЕКА, МЕД. РЕАБИЛИТАЦИИ, А ТАКЖЕ ПРИНЯТИЯ РЕШЕНИЯ ПО ИНЫМ МЕД. ВОПРОСАМ.**

**РЕШЕНИЕ ВК ОФОРМЛЯЕТСЯ ПРОТОКОЛОМ И ВНОСИТСЯ В МЕД. ДОКУМЕНТАЦИЮ ПАЦИЕНТА**



**ПРИКАЗ МЗ и СР РФ от 05.05.2012 № 502н (вступил в силу 02.07.2012)  
«ОБ УТВЕРЖДЕНИИ ПОРЯДКА СОЗДАНИЯ И ДЕЯТЕЛЬНОСТИ  
ВРАЧЕБНОЙ КОМИССИИ МЕДИЦИНСКОЙ ОРГАНИЗАЦИИ»**

**ВРАЧЕБНАЯ КОМИССИЯ -  
МЕД. ОРГАНИЗАЦИЯ  
СОЗДАЕТСЯ В ЦЕЛЯХ  
СОВЕРШЕНСТВОВАНИЯ  
ОРГАНИЗАЦИИ  
МЕД. ПОМОЩИ ГРАЖДАНАМ**



**ПРИКАЗ МЗ и СР РФ  
от 05.05.2012 № 502н ФУНКЦИИ**

**4.9 ОЦЕНКА СОБЛЮДЕНИЯ ПОРЯДКА ВЕДЕНИЯ  
МЕД. ДОКУМЕНТАЦИИ**

**4.22. ОРГАНИЗАЦИЯ И ПРОВЕДЕНИЕ ВНУТРЕННЕГО  
КОНТРОЛЯ КАЧЕСТВА И БЕЗОПАСНОСТИ  
МЕД. ДЕЯТЕЛЬНОСТИ**

## **ПРИКАЗ МЗ и СР РФ от 05.05.2012 № 502н**

**16. РЕШЕНИЕ ВК ОФРМЛЯЕТСЯ В ВИДЕ ПРОТОКОЛА.  
КОТОРЫЙ СОДЕРЖИТ СЛЕДУЮЩИЕ СВЕДЕНИЯ:**

**16.1. ДАТА ПРОВЕДЕНИЯ ВК**

**16.2. СПИСОК ЧЛЕНОВ ВК, ПРИСУТСТВУЮЩИХ НА ЗАСЕДАНИИ;**

**16.3. ПЕРЕЧЕНЬ ОБСУЖДАЕМЫХ ВОПРОСОВ;**

**16.4. РЕШЕНИЕ ВК И ЕГО ОБОСНОВАНИЕ**

**17. СЕКРЕТАРЬ ВК ВНОСИТ ПРИНЯТОЕ РЕШЕНИЕ  
В МЕД. ДОКУМЕНТАЦИЮ ПАЦИЕНТА**

**18. ВЫПИСКА ИЗ ПРОТОКОЛА ПО ПИСЬМЕННОМУ ЗАЯВЛЕНИЮ  
ВЫДАЕТСЯ ПАЦИЕНТУ НА РУКИ**

**19. ПРОТОКОЛЫ ВК ПОДЛЕЖАТ ХРАНЕНИЮ 10 ЛЕТ**

The background features a light blue grid pattern. A semi-transparent globe is positioned on the right side. A white pulse line, resembling an ECG, runs horizontally across the center, with a large white heart shape in the middle. Several stylized human figures are scattered across the scene, some appearing to be connected by lines. The overall theme is medical and global.

# **КОНТРОЛЬ КАЧЕСТВА И БЕЗОПАСНОСТИ МЕДИЦИНСКОЙ ДЕЯТЕЛЬНОСТИ**



# **СТ. 87 КОНТРОЛЬ КАЧЕСТВА И БЕЗОПАСНОСТИ МД**

## **ФОРМЫ:**

- ГОС. КОНТРОЛЬ;**
- ВЕДОМСТВЕННЫЙ КОНТРОЛЬ;**
- ВНУТРЕННИЙ КОНТРОЛЬ**

## **СТ. 88 323-ФЗ ГОС. КОНТРОЛЬ КАЧЕСТВА И БЕЗОПАСНОСТИ МД**

### **ОСУЩ. ПУТЕМ ПРОВЕРОК:**

- СОБЛЮДЕНИЯ ОРГ. ГОС. ВЛАСТИ РФ, МС, ВНЕБЮДЖ. ФОНДАМИ, МО, ПРАВ ГРАЖДАН В СФЕРЕ ОХРАНЫ ЗДОРОВЬЯ;
- ЛИЦЕНЗИРОВАНИЯ МЕД. ДЕЯТЕЛЬНОСТИ;
- СОБЛЮДЕНИЯ МО ПОРЯДКОВ ОКАЗАНИЯ МП И СТАНДАРТОВ МП;
- СОБЛЮДЕНИЯ МО ПОРЯДКОВ ПРОВЕДЕНИЯ МЕД. ЭКСПЕРТИЗ, МЕД. ОСМОТРОВ И МЕД. ОСВИДЕТЕЛЬСТВОВАНИЙ;
- СОБЛЮДЕНИЯ МО ТРЕБОВАНИЙ ПО БЕЗОПАСНОМУ ПРИМЕНЕНИЮ И ЭКСПЛУАТАЦИИ МИ И ИХ УТИЛИЗАЦИИ;
- СОБЛЮДЕНИЯ МЕД. РАБОТНИКАМИ И РУК. МО ОГРАНИЧЕНИЙ;
- ОРГАНИЗАЦИИ И ОСУЩ. ВЕДОМСТВЕННОГО КОНТРОЛЯ И ВНУТРЕННЕГО КОНТРОЛЯ КАЧЕСТВА И БЕЗОПАСНОСТИ М.Д.

# **ПРОВЕРКИ ПОРЯДКОВ ОКАЗАНИЯ МП**

## **А) ОРГАНИЗАЦИЯ ЭТАПНОСТИ ОКАЗАНИЯ МП**

**- НОРМАТИВНЫЙ АКТ СУБЪЕКТА РФ ПО ВНЕДРЕНИЮ ПОРЯДКОВ МП С ОПРЕДЕЛЕНИЕМ ВИДА, ПРОФИЛЯ, УРОВНЯ ДЛЯ МО В СТРУКТУРЕ 3-УРОВНЕВОЙ СИСТЕМЫ**

**- НОРМАТИВНЫЙ АКТ УПРАВЛЕНИЯ ЗО, РЕГЛАМЕНТИРУЮЩИЙ ПЛАНИРОВАНИЕ ПЕРВИЧНОЙ МЕДИКО-САНИТАРНОЙ ПОМОЩИ, ГОСПИТАЛИЗАЦИЮ, МАРШРУТИЗАЦИЮ, МЕД. ЭВАКУАЦИЮ**

## **ПРОВЕРКИ ПОРЯДКОВ ОКАЗАНИЯ МП Б) ОРГАНИЗАЦИЯ ДЕЯТЕЛЬНОСТИ МО**

- ▣ **УСТАВ;**
- ▣ **ЛИЦЕНЗИЯ;**
- ▣ **СТРУКТУРА МО В СООТВЕТСТВИИ С ПОРЯДКАМИ;**
- ▣ **ПРИКАЗ О НАЗНАЧЕНИИ РУКОВОДИТЕЛЯ;**
- ▣ **ПОЛОЖЕНИЯ О СТРУКТУРНЫХ ПОДРАЗДЕЛЕНИЯХ;**
- ▣ **ДОЛЖНОСТНЫЕ ИНСТРУКЦИИ;**
- ▣ **ЛОКАЛЬНЫЕ НОРМАТИВНЫЕ АКТЫ МО ПО ОБЪЕМУ МП ТПГГ;**
- ▣ **НОРМАТИВНЫЕ ДОКУМЕНТЫ МО ПОРЯДКА ОСУЩ. ВНУТРЕННЕГО КОНТРОЛЯ;**
- ▣ **ОРГАНИЗАЦИИ КОНСУЛЬТИРОВАНИЯ, ПЕРЕВОДА;**
- ▣ **НОРМАТИВНЫЕ АКТЫ РЕГУЛИРУЮЩИЕ ОТБОР И НАПРАВЛЕНИЕ НА ВМП;**
- ▣ **НОРМАТИВНЫЕ АКТЫ РЕГЛАМЕНТИРУЮЩИЕ ОРГАНИЗАЦИЮ МП  
В ТЕЧЕНИЕ СУТОК, ВЫПОЛНЕНИЕ ЛЕЧЕБНО-ДИАГНОСТИЧЕСКИХ ПРОЦЕДУР**

## **ПРОВЕРКИ ПОРЯДКОВ ОКАЗАНИЯ МП Б) ОРГАНИЗАЦИЯ ДЕЯТЕЛЬНОСТИ МО**

- ▣ ПРИКАЗ ПОРЯДКА СОЗДАНИЯ И ДЕЯТЕЛЬНОСТИ ВК ПО ПРИКАЗУ № 502н;
- ▣ ПЛАН-ГРАФИК ЗАСЕДАНИЙ ВК;
- ▣ ЖУРНАЛ ЗАСЕДАНИЙ ВК;
- ▣ ОТЧЕТ ПРЕДСЕДАТЕЛЯ ВК (ЕЖЕКВАРТАЛЬНЫЙ, ЕЖЕГОДНЫЙ);
- ▣ ДОКУМЕНТЫ ПО МЕРОПРИЯТИЯМ ПОВЫШЕНИЯ КАЧЕСТВА МП,  
▣ СНИЖЕНИЯ ЛЕТАЛЬНОСТИ;
- ▣ МЕРОПРИЯТИЯ ПОВЫШЕНИЯ КВАЛИФИКАЦИИ ПО ДИАГНОСТИКЕ И ЛЕЧЕНИЯ;
- ▣ МЕРОПРИЯТИЯ ВНЕДРЕНИЯ НОВЫХ МЕТОДОВ;
- ▣ МЕРОПРИЯТИЯ ПО САНИТАРНО-ПРОСВЕТ РАБОТЕ, ВЕДЕНИЮ ЗОЖ;
- ▣ МЕРОПРИЯТИЯ ПО КАЧЕСТВУ ВЕДЕНИЯ УЧЕТНО-ОТЧЕТНОЙ ДОКУМЕНТАЦИИ

- ▣ ПРОВЕРКИ ПОРЯДКОВ ОКАЗАНИЯ МП
- ▣ В) СООТВЕТСТВИЕ НАБОРА ПОМЕЩЕНИЙ
- ▣ СООТВЕТСТВИЕ ПОРЯДКАМ;
- ▣ СООТВЕТСТВИЕ СанПиН 2.1.3.2630-10;
- ▣ (ОСМОТР ПОМЕЩЕНИЙ)

## **ПРОВЕРКИ ПОРЯДКОВ ОКАЗАНИЯ МП г) СООТВЕТСТВИЕ СТАНДАРТУ ОСНАЩЕНИЯ**

- **ОБОРОТНАЯ ВЕДОМОСТЬ (ПЕРЕЧЕНЬ ОБОРУДОВАНИЯ);**
- **НАЛИЧИЕ И № САНЭПИДЗАКЛЮЧЕНИЯ;**
- **ПРОВЕРКА ЭКСПЛУАТАЦИИ ДАННОГО ОБОРУДОВАНИЯ;**
- **РЕГИСТРАЦИОННЫЕ УДОСТОВЕРЕНИЯ (№ И ДАТА ВЫДАЧИ);**
- **СЕРИЙНЫЙ № И ГОД ВЫПУСКА;**
- **НАЛИЧИЕ ИНЖЕНЕРА;**
- **НАЛИЧИЕ ДОГОВОРА НА ТО (№, СРОК, ДАТА, ЛИЦЕНЗИЯ);**
- **ДАННЫЕ ПОВЕРКИ СРЕДСТВ ИЗМЕРЕНИЙ;**
- **ПРИЧИНЫ ПРОСТОЯ МИ**

## **ПРОВЕРКИ ПОРЯДКОВ ОКАЗАНИЯ МП**

### **д) ВЫПОЛНЕНИЕ ШТАТНЫХ НОРМАТИВОВ**

- ШТАТНОЕ РАПИСАНИЕ**
- СВЕДЕНИЯ ОБ УКОМПЛЕТОВАННОСТИ**
- ТРУДОВЫЕ ДОГОВОРЫ, ДОЛЖНОСТНЫЕ ИНСТРУКЦИИ**
- КВАЛИФИКАЦИЯ МЕД . РАБОТНИКОВ**



## **ПРОВЕРКИ ПОРЯДКОВ ОКАЗАНИЯ МП АНАЛИЗ РАБОТЫ С ОБРАЩЕНИЯМИ ГРАЖДАН**

- ПРИКАЗ МО, РЕГЛАМЕНТИРУЮЩИЙ РАБОТУ С ОБРАЩЕНИЯМИ ГРАЖДАН
- ЖУРНАЛ ЛИЧНОГО ПРИЕМА ГРАЖДАН РУКОВОДИТЕЛЕМ МО
- МАТЕРИАЛЫ РАССМОТРЕНИЯ ГРАЖДАН ЗА ГОД, КВАРТАЛ
- МАТЕРИАЛЫ ПО ПРОВЕДЕНИЮ МЕРОПРИЯТИЙ  
ПРИ ПОДТВЕРЖДЕНИИ ФАКТОВ, ИЗЛОЖЕННЫХ В ОБРАЩЕНИЯХ

**7. СОБЛЮДЕНИЕ ТРЕБОВАНИЙ  
ПО БЕЗОПАСНОМУ ПРИМЕНЕНИЮ  
И ЭКСПЛУАТАЦИИ МЕД. ИЗДЕЛИЙ  
И ИХ УТИЛИЗАЦИИ (УНИЧТОЖЕНИЮ)**

## **СТ. 38 МЕДИЦИНСКИЕ ИЗДЕЛИЯ 323-ФЗ**

**ЛЮБЫЕ ИНСТРУМЕНТЫ, АППАРАТЫ, ПРИБОРЫ, ОБОРУДОВАНИЕ,  
МАТЕРИАЛЫ,**

**ПРИМЕНЯЕМЫЕ В МЕДИЦИНСКИХ ЦЕЛЯХ,**

**ВКЛ. СПЕЦИАЛЬНОЕ ПРОГРАММНОЕ ОБЕСПЕЧЕНИЕ,**

**ПРЕДНАЗНАЧЕННЫЕ ДЛЯ ПРОФИЛАКТИКИ, ДИАГНОСТИКИ, ЛЕЧЕНИЯ  
И МЕД. РЕАБИЛИТАЦИИ ЗАБОЛЕВАНИЙ,**

**МОНИТОРИНГА СОСТОЯНИЯ ОРГАНИЗМА ЧЕЛОВЕКА,  
ПРОВЕДЕНИЯ МЕД. ИССЛЕДОВАНИЙ,**

**ВОССТАНОВЛЕНИЯ, ЗАМЕЩЕНИЯ, ИЗМЕНЕНИЯ АНАТОМИЧЕСКОЙ  
СТРУКТУРЫ ИЛИ ФИЗИОЛОГИЧЕСКИХ ФУНКЦИЙ ОРГАНИЗМА,**

**ПРЕДОТВРАЩЕНИЯ ИЛИ ПРЕРЫВАНИЯ БЕРЕМЕННОСТИ**

## **СТ. 38 МЕДИЦИНСКИЕ ИЗДЕЛИЯ 323-ФЗ**

**ПОДРАЗДЕЛЯЮТСЯ НА КЛАССЫ В ЗАВИСИМОСТИ  
ОТ ПОТЕНЦИАЛЬНОГО РИСКА ИХ ПРИМЕНЕНИЯ  
И НА ВИДЫ В СООТВЕТСТВИИ С НОМЕНКЛАТУРНОЙ  
КЛАССИФИКАЦИЕЙ МИ**

**ПРИКАЗ МЗ РФ от 06.06.2012 № 4н  
ОБ УТВЕРЖДЕНИИ НОМЕНКЛАТУРНОЙ КЛАССИФИКАЦИИ  
МЕД. ИЗДЕЛИЙ**

**КЛАСС 1 - МИ С НИЗКОЙ СТЕПЕНЬЮ РИСКА**

**КЛАСС 2А - МИ СО СРЕДНЕЙ СТЕПЕНЬЮ РИСКА**

**КЛАСС 2Б - МИ С ПОВЫШЕННОЙ СТЕПЕНЬЮ РИСКА**

**КЛАСС 3 - МИ С ВЫСОКОЙ СТЕПЕНЬЮ РИСКА**

## **СТ. 38 МЕДИЦИНСКИЕ ИЗДЕЛИЯ 323-ФЗ**

**В РФ РАЗРЕШАЕТСЯ ОБРАЩЕНИЕ ЗАРЕГИСТРИРОВАННЫХ МИ  
ПОСТАНОВЛЕНИЕ ПРАВИТЕЛЬСТВА РФ от 27.12.2012 № 1416  
«ОБ УТВЕРЖДЕНИИ ПРАВИЛ ГОСУДАРСТВЕННОЙ РЕГИСТРАЦИИ  
МЕДИЦИНСКИХ ИЗДЕЛИЙ»**

**РЕГИСТРАЦИОННЫЕ УДОСТОВЕРЕНИЯ**

# **СТ. 95 323-ФЗ ГОСУДАРСТВЕННЫЙ КОНТРОЛЬ ЗА ОБРАЩЕНИЕМ МИ**

**ГОС. КОНТРОЛЬ ЗА ОБРАЩЕНИЕМ МИ ОСУЩ.:**

**ПРОВЕРКИ СОБЛЮДЕНИЯ СУБЪЕКТАМИ ОБРАЩЕНИЯ МИ  
ПРАВИЛ В СФЕРЕ ОБРАЩЕНИЯ МИ**

**ВЫДАЧИ РАЗРЕШЕНИЙ НА ВВОЗ НА ТЕРРИТОРИЮ РФ МИ  
В ЦЕЛЯХ ИХ ГОС. РЕГИСТРАЦИИ**

**ПРОВЕДЕНИЯ МОНИТОРИНГА БЕЗОПАСНОСТИ МИ**

**ПОСТАНОВЛЕНИЕ ПРАВИТЕЛЬСТВА РФ от 25.09.2012 № 970  
«ОБ УТВЕРЖДЕНИИ ПОЛОЖЕНИЯ О ГОСУДАРСТВЕННОМ  
КОНТРОЛЕ ЗА ОБРАЩЕНИЕМ МЕДИЦИНСКИХ ИЗДЕЛИЙ»**

## **СТ. 96 323-ФЗ МОНИТОРИНГ БЕЗОПАСНОСТИ МИ**

**МИ, НАХОДЯЩИЕСЯ В ОБРАЩЕНИИ НА ТЕРРИТОРИИ РФ,  
ПОДЛЕЖАТ МОНИТОРИНГУ БЕЗОПАСНОСТИ  
В ЦЕЛЯХ ВЫЯВЛЕНИЯ И ПРЕДОТВРАЩЕНИЯ ПОБОЧНЫХ  
ДЕЙСТВИЙ, НЕ УКАЗАННЫХ В ИНСТРУКЦИИ  
ПО ПРИМЕНЕНИЮ ИЛИ РУКОВОДСТВЕ ПО ЭКСПЛУАТАЦИИ МИ,  
НЕЖЕЛАТЕЛЬНЫХ РЕАКЦИЙ ПРИ ЕГО ПРИМЕНЕНИИ,  
ОСОБЕННОСТЕЙ ВЗАИМОДЕЙСТВИЯ МИ МЕЖДУ СОБОЙ,  
ФАКТОВ И ОБСТОЯТЕЛЬСТВ, СОЗДАЮЩИХ УГРОЗУ  
ЖИЗНИ И ЗДОРОВЬЮ ГРАЖДАН И МЕДИЦИНСКИХ РАБОТНИКОВ  
ПРИ ПРИМЕНЕНИИ И ЭКСПЛУАТАЦИИ МИ**

# **ГОСУДАРСТВЕННЫЙ КОНТРОЛЬ ЗА ОБРАЩЕНИЕМ МИ**

**ПОСТАНОВЛЕНИЕ ПРАВИТЕЛЬСТВА РФ от 25.09.2012 № 970  
«ОБ УТВЕРЖДЕНИИ ПОЛОЖЕНИЯ О ГОСУДАРСТВЕННОМ  
КОНТРОЛЕ ЗА ОБРАЩЕНИЕМ МЕДИЦИНСКИХ ИЗДЕЛИЙ»**

**ПРОВОДЯТСЯ СЛЕДУЮЩИЕ МЕРОПРИЯТИЯ  
ПО КОНТРОЛЮ:**



# **ГОСУДАРСТВЕННЫЙ КОНТРОЛЬ ЗА ОБРАЩЕНИЕМ МИ**

- а) РАССМОТРЕНИЕ, АНАЛИЗ И ОЦЕНКА СВЕДЕНИЙ, ОБРАЩЕНИЙ И ЗАЯВЛЕНИЙ ГРАЖДАН, ЮЛ, ИНФОРМАЦИЙ ОТ ОРГАНОВ ГОС. ВЛАСТИ, ИЗ СМИ, ПОСТУПИВШИХ В ОРГАН ГОС. КОНТРОЛЯ;**
- б) РАССМОТРЕНИЕ, АНАЛИЗ И ОЦЕНКА СВЕДЕНИЙ (ИНФОРМАЦИИ), СОДЕРЖАЩИХСЯ В ДОКУМЕНТАХ, УСТАНОВЛИВАЮЩИХ ОРГАНИЗАЦИОННО-ПРАВОВУЮ ФОРМУ, ПРАВА И ОБЯЗАННОСТИ ЮЛ, ИП ПРИ ОСУЩ. ДЕЯТЕЛЬНОСТИ В СФЕРЕ ОБРАЩЕНИЯ МИ И СВЯЗАННЫХ С ИСПОЛНЕНИЕМ ИМИ ОБЯЗАТЕЛЬНЫХ ТРЕБОВАНИЙ, В т.ч. СВЕДЕНИЙ, СОДЕРЖАЩИХСЯ НА ИХ САЙТАХ В ИНФОРМАЦИОННО-ТЕЛЕКОММУНИКАЦИОННОЙ СЕТИ "ИНТЕРНЕТ";**
- в) ОБСЛЕДОВАНИЕ ТЕРРИТОРИЙ, ЗДАНИЙ, СТРОЕНИЙ, СООРУЖЕНИЙ, ПОМЕЩЕНИЙ, ОБОРУДОВАНИЯ И ИНЫХ ОБЪЕКТОВ, ИСПОЛЬЗУЕМЫХ ПРИ ОСУЩ. ДЕЯТЕЛЬНОСТИ В СФЕРЕ ОБРАЩЕНИЯ МИ;**
- г) ПРОВЕРКА СОБЛЮДЕНИЯ ПРАВИЛ В СФЕРЕ ОБРАЩЕНИЯ МИ;**

## **ГОСУДАРСТВЕННЫЙ КОНТРОЛЬ ЗА ОБРАЩЕНИЕМ МИ**

- д) ПРОВЕРКА СОБЛЮДЕНИЯ ТРЕБОВАНИЙ НОРМАТИВНОЙ, ТЕХНИЧЕСКОЙ И ЭКСПЛУАТАЦИОННОЙ ДОКУМЕНТАЦИИ;**
- е) ПРОВЕРКА НАЛИЧИЯ РАЗРЕШЕНИЙ, ВЫДАННЫХ НА ВВОЗ МИ НА ТЕРРИТОРИЮ РФ В ЦЕЛЯХ ИХ ГОС. РЕГИСТРАЦИИ;**
- ж) ПРОВЕДЕНИЕ МОНИТОРИНГА БЕЗОПАСНОСТИ МИ;**
- з) ПРОВЕРКА СОБЛЮДЕНИЯ ПОРЯДКА ПРОВЕДЕНИЯ ОЦЕНКИ СООТВЕТСТВИЯ В ФОРМЕ ТЕХНИЧЕСКИХ ИСПЫТАНИЙ, ТОКСИКОЛОГИЧЕСКИХ ИССЛЕДОВАНИЙ, КЛИНИЧЕСКИХ ИСПЫТАНИЙ МИ ДЛЯ ГОС. РЕГИСТРАЦИИ МИ;**
- и) ОТБОР ОБРАЗЦОВ МИ, РАССМОТРЕНИЕ, АНАЛИЗ И ОЦЕНКА ПРОТОКОЛОВ ИЛИ ЗАКЛЮЧЕНИЙ, ПРОВЕДЕННЫХ ИССЛЕДОВАНИЙ, ИСПЫТАНИЙ, ЭКСПЕРТИЗ;**
- к) ПРОВЕДЕНИЕ, АНАЛИЗ И ОЦЕНКА ИССЛЕДОВАНИЙ, ИСПЫТАНИЙ И ЭКСПЕРТИЗ, НАПРАВЛЕННЫХ НА УСТАНОВЛЕНИЕ ПРИЧИННО-СЛЕДСТВЕННЫХ СВЯЗЕЙ ВЫЯВЛЕННЫХ НАРУШЕНИЙ ОБЯЗАТЕЛЬНЫХ ТРЕБОВАНИЙ С ФАКТАМИ И ОБСТОЯТЕЛЬСТВАМИ, СОЗДАЮЩИМИ УГРОЗУ ЖИЗНИ, ЗДОРОВЬЮ ГРАЖДАН И МЕД. РАБОТНИКОВ**

# **ГОСУДАРСТВЕННЫЙ КОНТРОЛЬ ЗА ОБРАЩЕНИЕМ МИ**

**ПОСТАНОВЛЕНИЕ ПРАВИТЕЛЬСТВА РФ от 01.12.2012 № 982  
«ОБ УТВЕРЖДЕНИИ ЕДИНОГО ПЕРЕЧНЯ ПРОДУКЦИИ,  
ПОДЛЕЖАЩЕЙ ОБЯЗАТЕЛЬНОЙ СЕРТИФИКАЦИИ, И ЕДИНОГО  
ПЕРЕЧНЯ ПРОДУКЦИИ, ПОДТВЕРЖДЕНИЕ СООТВЕТСТВИЯ  
КОТОРОЙ ОСУЩЕСТВЛЯЕТСЯ В ФОРМЕ ПРИНЯТИЯ  
ДЕКЛАРАЦИИ О СООТВЕТСТВИИ»**

# **ГОСУДАРСТВЕННЫЙ КОНТРОЛЬ ЗА ОБРАЩЕНИЕМ МИ**

**ПРИКАЗ от 20.06.2012 № 12н**

**«ОБ УТВЕРЖДЕНИИ ПОРЯДКА СООБЩЕНИЯ СУБЪЕКТАМИ ОБРАЩЕНИЯ МЕДИЦИНСКИХ ИЗДЕЛИЙ ОБО ВСЕХ СЛУЧАЯХ ВЫЯВЛЕНИЯ ПОБОЧНЫХ ДЕЙСТВИЙ, НЕ УКАЗАННЫХ В ИНСТРУКЦИИ ПО ПРИМЕНЕНИЮ ИЛИ РУКОВОДСТВЕ ПО ЭКСПЛУАТАЦИИ МЕДИЦИНСКОГО ИЗДЕЛИЯ, О НЕЖЕЛАТЕЛЬНЫХ РЕАКЦИЯХ ПРИ ЕГО ПРИМЕНЕНИИ, ОБ ОСОБЕННОСТЯХ ВЗАИМОДЕЙСТВИЯ МЕДИЦИНСКИХ ИЗДЕЛИЙ МЕЖДУ СОБОЙ, О ФАКТАХ И ОБ ОБСТОЯТЕЛЬСТВАХ, СОЗДАЮЩИХ У ГРОЗУ ЖИЗНИ И ЗДОРОВЬЮ ГРАЖДАН И МЕДИЦИНСКИХ РАБОТНИКОВ ПРИ ПРИМЕНЕНИИ И ЭКСПЛУАТАЦИИ МЕДИЦИНСКИХ ИЗДЕЛИЙ»**

# **ПРИКАЗ от 20.06.2012 № 12н**

## **СООБЩЕНИЕ ДОЛЖНО СОДЕРЖАТЬ СЛЕДУЮЩУЮ ИНФОРМАЦИЮ:**

- 1) СВЕДЕНИЯ О СУБЪЕКТЕ ОБРАЩЕНИЯ МЕД. ИЗДЕЛИЙ:**
  - а) ПОЛНОЕ НАИМЕНОВАНИЕ И ОРГАНИЗАЦИОННО-ПРАВОВАЯ ФОРМА, АДРЕС МЕСТОНАХОЖДЕНИЯ - ДЛЯ ЮЛ;**
  - б) ФИО, АДРЕС МЕСТА ЖИТЕЛЬСТВА ФИЗИЧЕСКИХ ЛИЦ ИП;**
  - в) НОМЕР КОНТАКТНОГО ТЕЛЕФОНА;**
  - г) АДРЕС ЭЛ. ПОЧТЫ**
- 2) НАИМЕНОВАНИЕ МИ, В ОТНОШЕНИИ КОТОРОГО ВЫЯВЛЕНЫ ПОБОЧНЫЕ ДЕЙСТВИЯ, НЕ УКАЗАННЫЕ В ИНСТРУКЦИИ ПО ПРИМЕНЕНИЮ ИЛИ РУКОВОДСТВЕ ПО ЭКСПЛУАТАЦИИ, НЕЖЕЛАТЕЛЬНЫЕ РЕАКЦИИ ПРИ ЕГО ПРИМЕНЕНИИ, ОСОБЕННОСТИ ВЗАИМОДЕЙСТВИЯ С ДР. МИ, ФАКТЫ И ОБСТОЯТЕЛЬСТВА, СОЗДАЮЩИЕ УГРОЗУ ЖИЗНИ И ЗДОРОВЬЮ ГРАЖДАН И МЕД. РАБОТНИКОВ ПРИ ПРИМЕНЕНИИ И ЭКСПЛУАТАЦИИ МИ, С УКАЗАНИЕМ ЗАВОДСКОГО НОМЕРА;**
- 3) НАИМЕНОВАНИЕ ПРОИЗВОДИТЕЛЯ МИ;**
- 4) ОПИСАНИЕ ПОБОЧНЫХ ДЕЙСТВИЙ МИ**

# **ПИСЬМО от 28.12.2012 № 04И-1308/12 «О ПОРЯДКЕ ПРОВЕДЕНИЯ МОНИТОРИНГА БЕЗОПАСНОСТИ МЕДИЦИНСКИХ ИЗДЕЛИЙ ДЛЯ ОРГАНИЗАЦИЙ ЗДРАВООХРАНЕНИЯ»**

## **СРОКИ ПРЕДОСТАВЛЕНИЯ СВЕДЕНИЙ О НЕБЛАГОПРИЯТНОМ СОБЫТИИ**

### **ТИП СОБЫТИЯ**

**СЕРЬЕЗНАЯ УГРОЗА ЗДОРОВЬЮ НАСЕЛЕНИЯ - ЛЮБОЙ ТИП СОБЫТИЯ, КОТОРОЕ ПРИВОДИТ К НЕИЗБЕЖНЫМ РИСКАМ СМЕРТИ, СЕРЬЕЗНЫХ ТРАВМ ИЛИ СЕРЬЕЗНЫХ ЗАБОЛЕВАНИЙ, КОТОРЫЕ МОГУТ ПОТРЕБОВАТЬ СРОЧНЫХ МЕР ПО ИСПРАВЛЕНИЮ ПОЛОЖЕНИЯ**

### **СРОК СООБЩЕНИЯ**

**НЕМЕДЛЕННО, НО НЕ ПОЗДНЕЕ 2-Х ДНЕЙ**

**СО ДНЯ, КОГДА ПРОИЗВОДИТЕЛЮ СТАЛО ИЗВЕСТНО О СОБЫТИИ  
(СМЕРТЬ ИЛИ СЕРЬЕЗНЫЙ ВРЕД ЗДОРОВЬЮ (УГРОЖАЮЩЕЕ ЖИЗНИ ЗАБОЛЕВАНИЕ ИЛИ ТРАВМА; НЕОБРАТИМОЕ НАРУШЕНИЕ СТРОЕНИЯ ИЛИ ФУНКЦИИ ОРГАНИЗМА; НЕОБХОДИМОСТЬ МЕДИЦИНСКОГО ВМЕШАТЕЛЬСТВА ДЛЯ ПРЕДОТВРАЩЕНИЯ НЕОБРАТИМОГО ВРЕДА)  
СО ДНЯ, КОГДА ПРОИЗВОДИТЕЛЮ СТАЛО ИЗВЕСТНО О СОБЫТИИ**

**НЕМЕДЛЕННО, НО НЕ ПОЗДНЕЕ 10 ДНЕЙ**

**ИНЫЕ СОБЫТИЯ (ВСЕ НЕБЛАГОПРИЯТНЫЕ СОБЫТИЯ, ПО КОТОРЫМ НЕ ТРЕБУЕТСЯ СОКРАЩЕНИЯ СРОКОВ СООБЩЕНИЙ)**

**В БЛИЖАЙШЕЕ ВРЕМЯ НО НЕ ПОЗДНЕЕ 20 ДНЕЙ  
СО ДНЯ, КОГДА ПРОИЗВОДИТЕЛЮ СТАЛО ИЗВЕСТНО О СОБЫТИИ**

# МАРКИРОВКА ЛЕКАРСТВЕННЫХ ПРЕПАРАТОВ

## *ОСНОВНЫЕ ЦЕЛИ МАРКИРОВКИ И МОНИТОРИНГА ДВИЖЕНИЯ ЛП ДЛЯ ГОСУДАРСТВА*

- ПРОФИЛАКТИКА ПОСТУПЛЕНИЯ В ОБОРОТ И ИЗЪЯТИЕ НЕДОБРОКАЧЕСТВЕННЫХ, ФАЛЬСИФИЦИРОВАННЫХ И КОНТРАФАКТНЫХ ЛП
- ПРОФИЛАКТИКА НЕЭФФЕКТИВНЫХ РАСХОДОВ НЕВОЗМОЖНОСТИ СХЕМ «ПОВТОРНОГО ВБРОСА» ЛП, ЛЕГАЛЬНОЙ РЕАЛИЗАЦИИ ЛП, ПОДЛЕЖАЩИХ ПРЕДМЕТНО-КОЛИЧЕСТВЕННОМУ УЧЕТУ
- КОНТРОЛЬ АДРЕСНОСТИ ДВИЖЕНИЯ ЛП
- МОНИТОРИНГ ЦЕНООБРАЗОВАНИЯ И ПРЕДЕЛЬНЫХ РОЗНИЧНЫХ ЦЕН НА ЛП ИЗ СПИСКА ЖНВЛП
- ОПЕРАТИВНОЕ ПЛАНИРОВАНИЕ И УПРАВЛЕНИЕ ЗАПАСАМИ

# **ЕДИНАЯ ГОСУДАРСТВЕННАЯ ИНФОРМАЦИОННАЯ СИСТЕМА В СФЕРЕ ЗДРАВООХРАНЕНИЯ**

**ПОСТАНОВЛЕНИЕ ПРАВИТЕЛЬСТВА РФ ОТ 05.05.2018 № 555  
«О ЕДИНОЙ ГОСУДАРСТВЕННОЙ ИНФОРМАЦИОННОЙ СИСТЕМЕ  
В СФЕРЕ ЗДРАВООХРАНЕНИЯ»**

**ЗАДАЧИ:**

- ИНФОРМАЦИОННОЕ ОБЕСПЕЧЕНИЕ ГОС. РЕГУЛИРОВАНИЯ**
- ДОСТУП ГРАЖДАН К УСЛУГАМ В е ФОРМЕ**
- ВЕДЕНИЕ ФЕД РЕГИСТРОВ**
- ПОДДЕРЖКА ЛЕК. ОБЕСПЕЧЕНИЯ**



# МАРКИРОВКА ЛЕКАРСТВЕННЫХ ПРЕПАРАТОВ

## *ОСНОВНЫЕ ЦЕЛИ МАРКИРОВКИ И МОНИТОРИНГА ДВИЖЕНИЯ ЛП ДЛЯ НАСЕЛЕНИЯ*

- ВОЗМОЖНОСТЬ С ПОМОЩЬЮ ПЕРСОНАЛЬНОГО  
МОБИЛЬНОГО УСТРОЙСТВА ЛИЧНО ПРОВЕРИТЬ ЛЕГАЛЬНОСТЬ  
ПРИБРЕТАЕМОГО (ПОЛУЧАЕМОГО) ЛП

# ВИДЫ ОТВЕТСТВЕННОСТИ

# **ВИДЫ ОТВЕТСТВЕННОСТИ**

- ДИСЦИПЛИНАРНАЯ**
- ГРАЖДАНСКО-ПРАВОВАЯ**
- АДМИНИСТРАТИВНАЯ**
- УГОЛОВНАЯ**

# **ГРАЖДАНСКО - ПРАВОВАЯ ОТВЕТСТВЕННОСТЬ ГК РФ**

**Ч. 3 СТ. 1096 ГК РФ ВРЕД, ПРИЧИНЕННЫЙ ВСЛЕДСТВИЕ НЕПРЕДОСТАВЛЕНИЯ ПОЛНОЙ ИЛИ ДОСТОВЕРНОЙ ИНФОРМАЦИИ О ТОВАРЕ (РАБОТЕ, УСЛУГЕ), ПОДЛЕЖИТ ВОЗМЕЩЕНИЮ**

**ОБЪЕМ И ХАРАКТЕР ВОЗМЕЩЕНИЯ ВРЕДА, ПРИЧИНЕННОГО ЗДОРОВЬЮ, ОПРЕДЕЛЯЕТСЯ С УЧЕТОМ СТ. 1085 ГК РФ,**

**(ВОЗМЕЩЕНИЕ ПОНЕСЕННЫХ ПОТЕРПЕВШИМ ДОПОЛНИТЕЛЬНЫХ РАСХОДОВ, ВЫЗВАННЫХ ПОВРЕЖДЕНИЕМ ЗДОРОВЬЯ, ВКЛ. РАСХОДЫ НА ЛЕЧЕНИЕ, ПРИОБРЕТЕНИЕ ЛЕКАРСТВ, ЕСЛИ УСТАНОВЛЕНО, ЧТО ПОТЕРПЕВШИЙ НУЖДАЕТСЯ В ЭТИХ ВИДАХ ПОМОЩИ И НЕ ИМЕЕТ ПРАВА НА ИХ БЕСПЛАТНОЕ ПОЛУЧЕНИЕ)**

**СТ. 15 ЗАКОНА РФ от 07.02.1992 № 2300-1 «О ЗАЩИТЕ ПРАВ ПОТРЕБИТЕЛЕЙ» ПРАВО ПОТРЕБИТЕЛЯ НА КОМПЕНСАЦИЮ МОРАЛЬНОГО ВРЕДА, ПРИЧИНЕННОГО ПОТРЕБИТЕЛЮ ВСЛЕДСТВИЕ НАРУШЕНИЯ ИЗГОТОВИТЕЛЕМ (ИСПОЛНИТЕЛЕМ, ПРОДАВЦОМ, УПОЛНОМОЧЕННОЙ ОРГАНИЗАЦИЕЙ ИЛИ УПОЛНОМОЧЕННЫМ ИП, ИМПОРТЕРОМ) ПРАВ ПОТРЕБИТЕЛЯ, ПРЕДУСМОТРЕННЫХ ЗАКОНАМИ И ПРАВОВЫМИ АКТАМИ РФ, РЕГУЛИРУЮЩИМИ ОТНОШЕНИЯ В ОБЛАСТИ ЗАЩИТЫ ПРАВ ПОТРЕБИТЕЛЕЙ, ПОДЛЕЖИТ КОМПЕНСАЦИИ ПРИЧИНИТЕЛЕМ ВРЕДА ПРИ НАЛИЧИИ ЕГО ВИНЫ.**

**РАЗМЕР КОМПЕНСАЦИИ МОРАЛЬНОГО ВРЕДА ОПРЕДЕЛЯЕТСЯ СУДОМ И НЕ ЗАВИСИТ ОТ РАЗМЕРА ВОЗМЕЩЕНИЯ ИМУЩЕСТВЕННОГО ВРЕДА.**

26.05.2018

100

# **АДМИНИСТРАТИВНАЯ ОТВЕТСТВЕННОСТЬ КоАП РФ**

**СТ. 6.29 НЕВЫПОЛНЕНИЕ ОБЯЗАННОСТЕЙ О ПРЕДСТАВЛЕНИИ ИНФОРМАЦИИ  
О КОНФЛИКТЕ ИНТЕРЕСОВ ПРИ ОСУЩ. МЕД. И ФАРМ. ДЕЯТЕЛЬНОСТИ**

**ГР. 3-5 т.р.**

**ДЛ 5– 10 т. р.;**

**СТ. 6.30 НЕВЫПОЛНЕНИЕ ОБЯЗАННОСТИ ОБ ИНФОРМИРОВАНИИ ПГГ (ТПГГ)**

**ДЛ 5– 7 т. р.;**

**ЮЛ 10 – 20 т. р.;**

**СТ. 6.32 НАРУШЕНИЕ ТРЕБОВАНИЙ ПРИ ИСКУССТВЕННОМ ПРЕРЫВАНИИ  
БЕРЕМЕННОСТИ О ПОЛУЧЕНИИ ИДС**

**ГР. 1-3 т.р.**

**ДЛ 5 – 10 т. р.;**

**ЮЛ 40– 100 т. р.;**

**НАРУШЕНИЕ СРОКОВ**

**ГР. 4-5 т.р.**

**ДЛ 10– 30 т. р.;**

**ЮЛ 100– 150 т. р.;**

**СТ. 19.7.8 НЕПРЕДСТАВЛЕНИЕ СВЕДЕНИЙ ИЛИ ПРЕДСТАВЛЕНИЕ ЗАВЕДОМО  
НЕДОСТОВЕРНЫХ СВЕДЕНИЙ В ФЕДЕРАЛЬНЫЙ ОИВ, ОСУЩ. ФУНКЦИИ  
ПО КОНТРОЛЮ В СФЕРЕ ЗДРАВООХРАНЕНИЯ**

**ДЛ 10– 15 т. р.;**

**ЮЛ 30 – 70 т. р.;**



**Спасибо за внимание!**

