

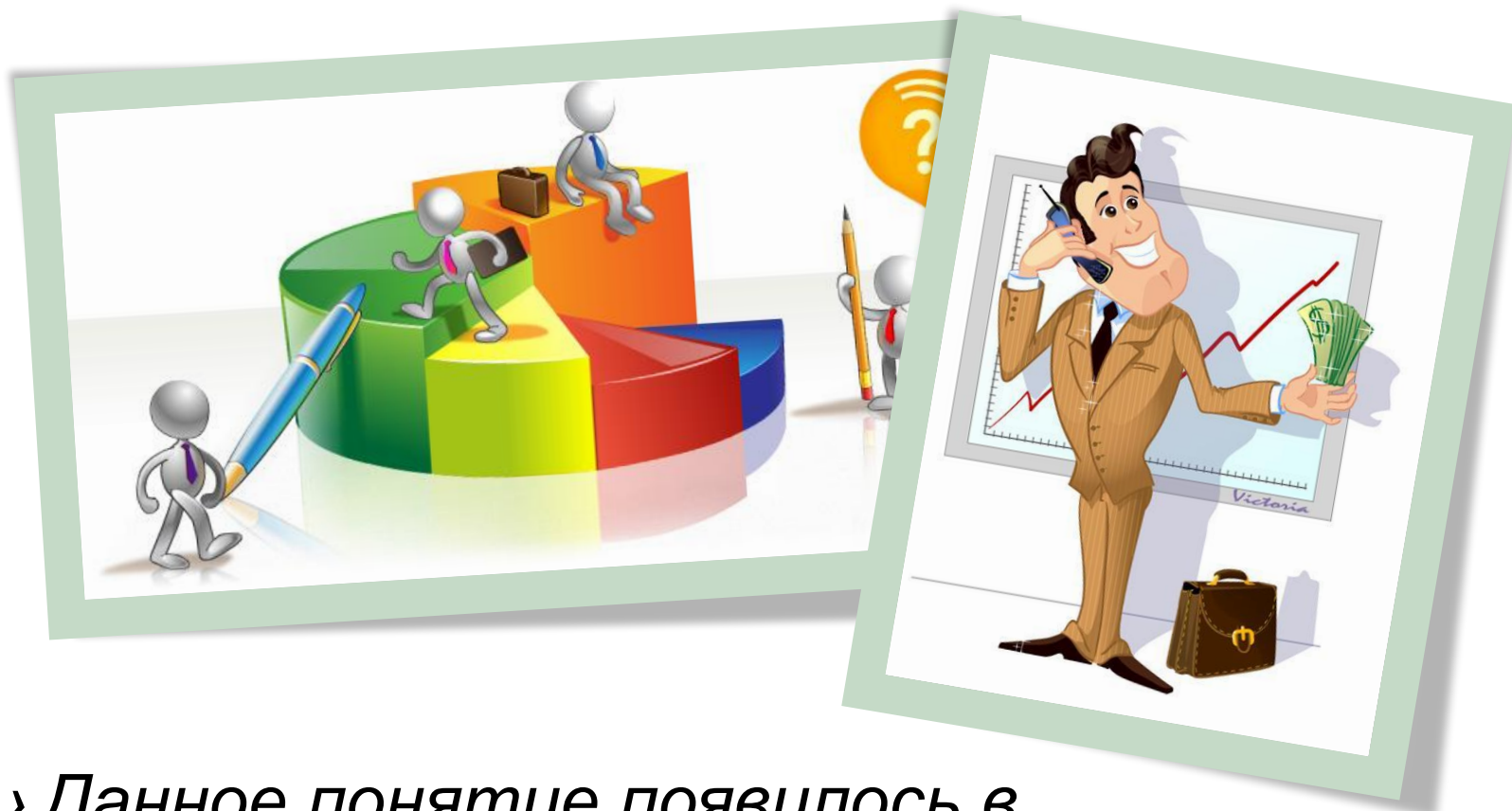
РЕШЕНИЕ ЗАДАЧ НА ТЕМУ «ПРОЦЕНТЫ»



История возникновения понятия «ПРОЦЕНТ»

- › Сотую долю числа называют процентом числа и обозначают знаком %.





› Данное понятие появилось в математике в связи с развитием торговли, когда за взятые в долг деньги заимодавец получал с должника какую-либо сумму сверх долга.

› Обычно эта сумма выражалась в сотых долях. Несколько позже у неё появилось название - проценты.



Нахождение процента от числа.

π

- › Чтобы найти процент от числа (*найти $P\%$ от числа A*), надо это число умножить на соответствующую дробь.

A – 100%
B – P%

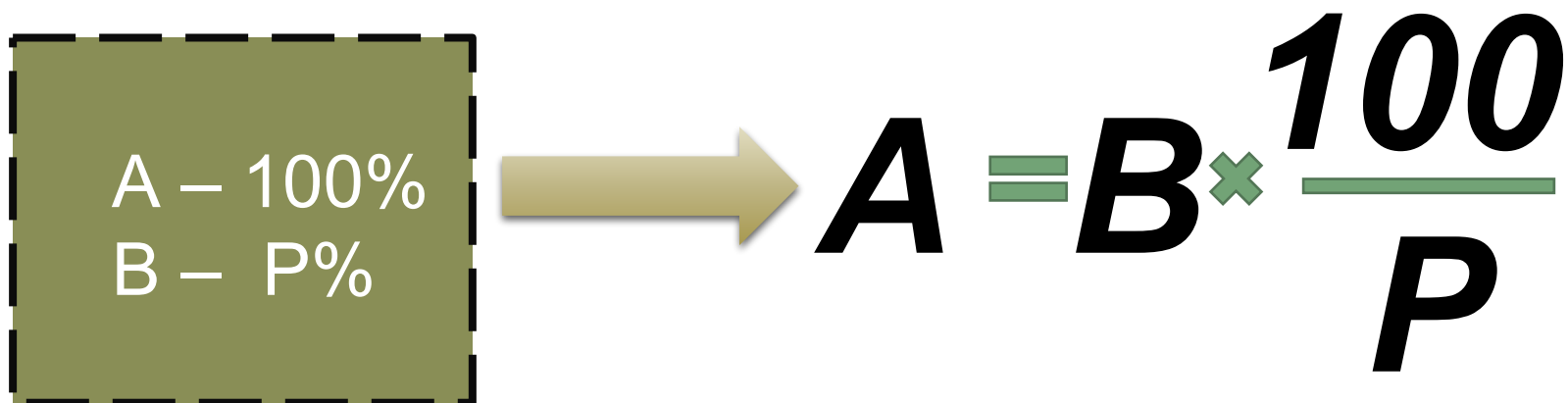


$$B = A \times \frac{P}{100}$$

Нахождение числа по его проценту.

π

- › Чтобы найти число по его проценту (найти A по части B , составляющей $P\%$), надо часть, соответствующую этому проценту, разделить на дробь.



$A - 100\%$
 $B - P\%$

$A = B \times \frac{100}{P}$

Нахождение процентного отношения двух чисел.

π

- › Чтобы узнать, сколько процентов одно число составляет от второго, надо первое число разделить на второе и результат умножить на 100.

A – 100%
B – P%



$$P = B \times \frac{100}{A}$$

ЗАДАЧА №1.

π

В МБОУ СОШ № 7 г. Ноябрьск всего 75 кабинетов, из них классных кабинетов 72%. Найдите количество классных кабинетов в школе.



Решение.

- π ❖ Кол-во кабинетов в школе -----□ 75
❖ Классных кабинетов -----□ ? (72%) от



1. Нам необходимо найти число по его проценту.

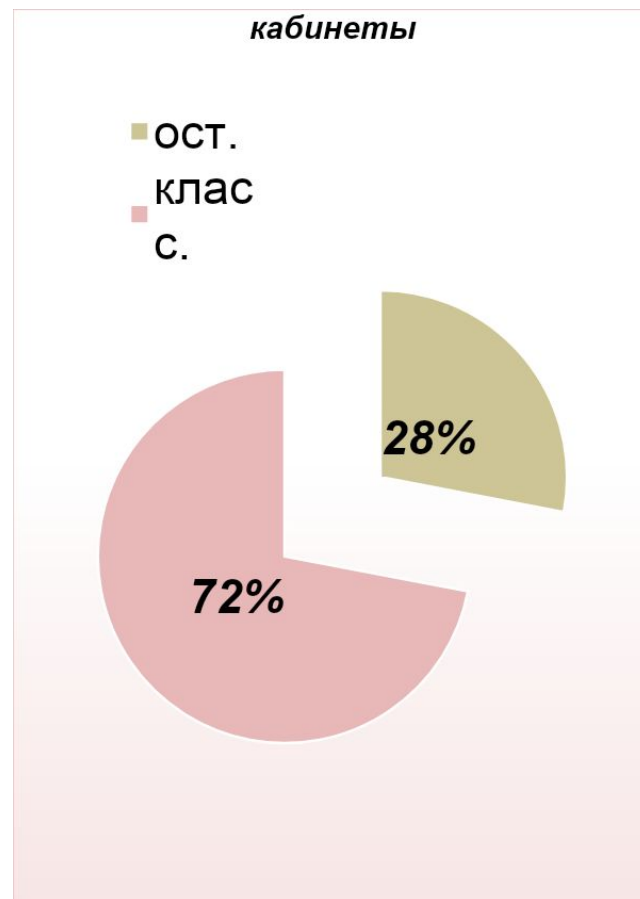
Воспользуемся формулой

$$B = A * \frac{P}{100}$$

где A - общее кол- во кабинетов,
а B - классные комнаты.

2. $B = (75 * 72) : 100 = 54$ (классных кабинета)

Ответ: 54.



ЗАДАЧА №2.

π

Самое большое количество «тундровиков» проживает в Ямальском районе – около 11 тыс. человек, что составляет примерно 30,6% от всех представителей коренных народов Севера. Найдите численность этих народов.



Решение.

π

◆ **Коренные народы Севера-□ ? (100%)**

◆ **«Тундровики» Ямала-□ 11 тыс. чел. (30,6%) от**



1. Нам необходимо найти число по его проценту.

Воспользуемся формулой

$$A = B \cdot \frac{100}{P}$$

где A- численность коренных народов, а B –

«тундровики» (P- их % от A)

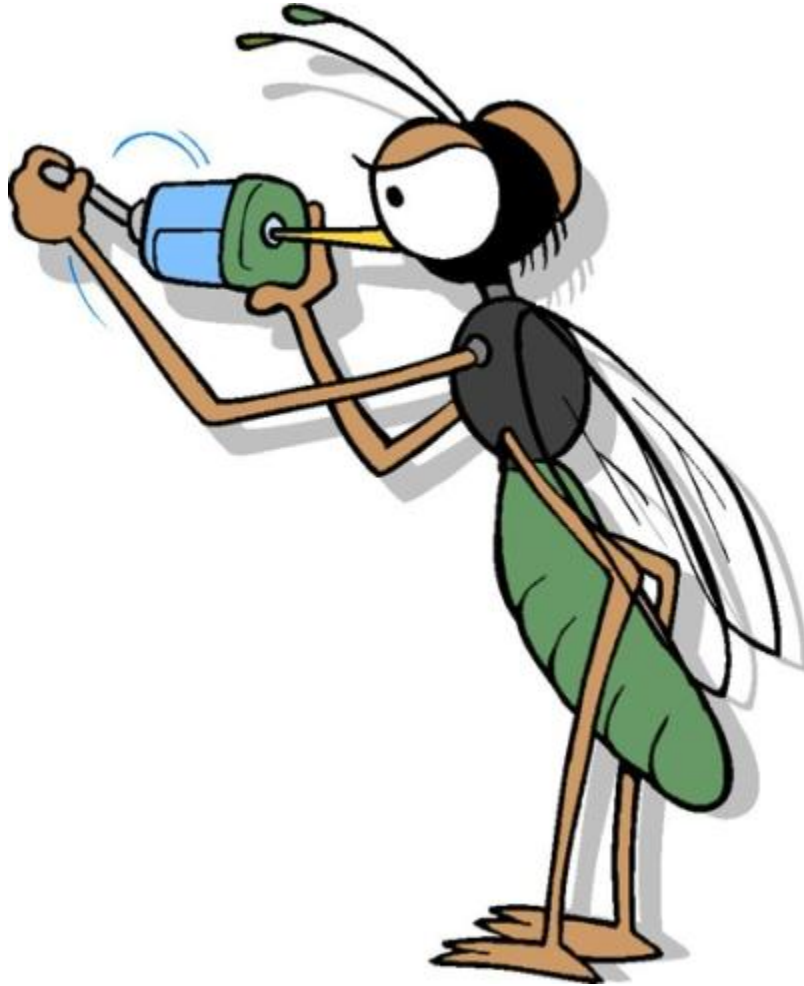
2. $A = (11000 \cdot 100) : 30,6 \sim 35948$
(человек)

Ответ: 35948.



ЗАДАЧА №3.

π



На земном
шаре обитают 3000
видов комаров, в
России около 100
видов, а северных
комаров всего 18
видов. Сколько
процентов
составляют
северные комары от
всех видов?

Решение.

π

❖ **Всего видов комаров - □ 3000 (100%)**

❖ **Северные комары - □ 18 (?%)**

от

Виды комаров

1. Нам необходимо найти процент по числу.

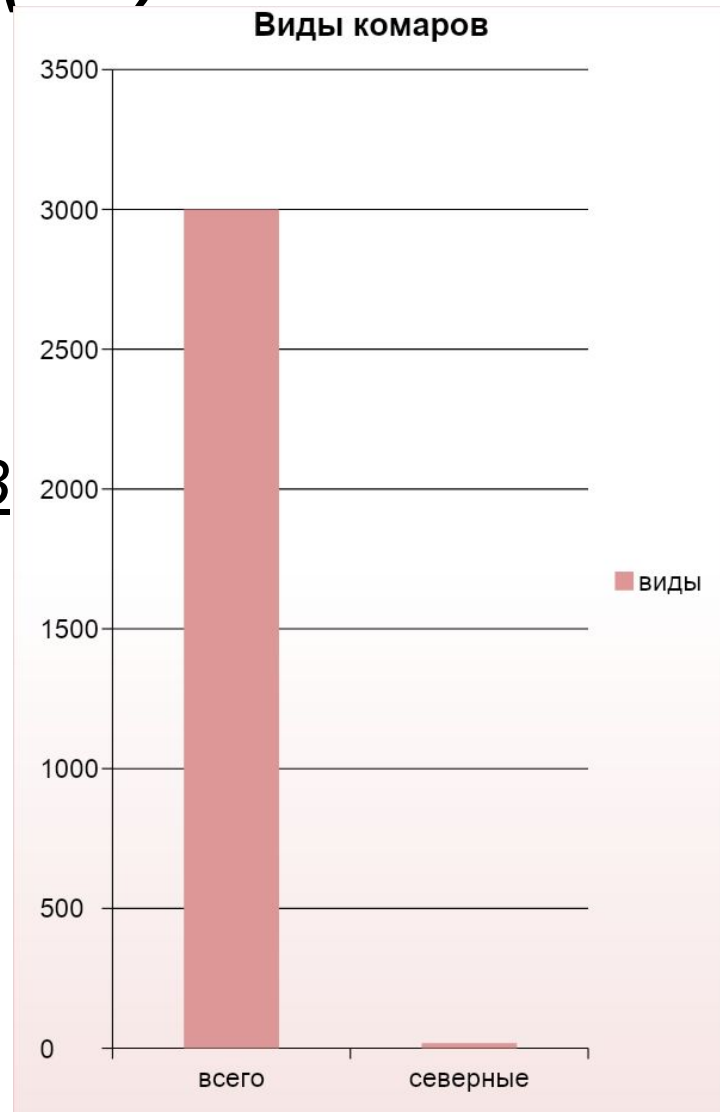
Воспользуемся формулой

$$P = B \cdot \frac{100}{A}$$

где A - общее кол-во видов, а B – обитающие исключительно на Севере

2. $P = (18 \cdot 100) : 3000 = 0,6(\%)$

Ответ: 0,6%.



ЗАДАЧА №4.

π

Общая площадь
детского парка г.
Ноябрьск
составляет
78615,24 кв.м. На
сколько
процентов
площадь парка
меньше площади
города, если
площадь города
769250 кв.м?



Решение.

- ❖ π Площадь города - \square 769250 кв.м. (100%)
❖ Площадь парка - \square 78615,24 кв.м. (?%)

1. Сначала нам необходимо найти процент по числу. Воспользуемся формулой

$$P = B \cdot \frac{100}{A}$$

где A - площадь города, а B - площадь парка.

2. $P = (78615,24 \cdot 100) : 769250 \sim 10,2(\%)$

3. Найдем разность между процентами:

$$100 - 10,2 = 89,8(\%)$$

Ответ: 89,8%.



ЗАДАЧИ ДЛЯ САМОСТОЯТЕЛЬНОГО РЕШЕНИЯ.



› №1 Основные показатели деятельности «Интеллект–Центра» нашего города на 1.01.2010г:

- Число читателей – 14 172
 - Книговыдача – 275 943
- Общий фонд составляет – 109 421 изданий

Сколько процентов составляет книговыдача от общего фонда?

› №2 В 6-«б» классе в марте и в мае месяце родились по 5 учащихся, а в октябре на 20% меньше. У скольких учеников день рождения в мае?





» **№3** Ямальские олени выпасаются на тундровых просторах размером 47 миллионов гектаров что составляет почти 75% от территории округа. Какова территория округа?

СПАСИБО ЗА ВНИМАНИЕ!!!



Выполнила: Федюнина Д,
ученица 11 б класса
Учитель: Кинзябулатова Л.А.