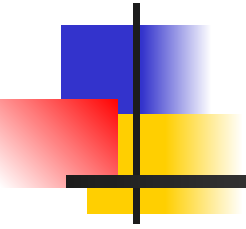


Заболеваемость населения  
как предмет изучения  
эпидемиологии





# План лекции

---

- Заболеваемость: основные понятия, методы изучения.
- Международная статистическая классификация болезней и проблем, связанных со здоровьем (десятый пересмотр).
- Уровни и структура заболеваемости.
- Важнейшие социально значимые болезни современности.

# Схема изучения общественного здоровья по конкретным показателям



---

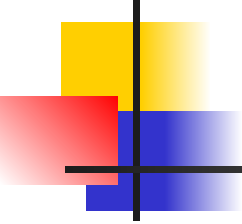
Заболеваемость

Инвалидность

Здоровье различных  
групп населения

Физическое развитие  
(антропометрические  
и функциональные  
показатели)

Демографические  
процессы  
(механическое и  
естественное движение  
населения)



*первичная заболеваемость*  
*(собственно заболеваемость)*

---

- частота новых, нигде ранее не  
учтенных и впервые в данном году  
выявленных среди населения  
заболеваний



## *общая заболеваемость*

*(распространенность, болезненность)*

- совокупность всех имеющихся среди населения заболеваний, впервые выявленных в данном году и зарегистрированных в предыдущие годы, по поводу которых больные вновь обратились за медицинской помощью в данном году



*патологическая пораженность*

---

*(частота заболеваний, выявленных при*

*осмотрах)* - частота патологии среди

населения, устанавливаемая при

проведении единовременных

медицинских осмотров (обследований),

в результате которых учитываются все

заболевания



# Методы изучения заболеваемости

---

- Заболеваемость по данным обращаемости за медицинской помощью
- Заболеваемость по данным медицинских осмотров
- Заболеваемость по данным о причинах смерти
- Заболеваемость по данным опросов населения по специальным программам

Заболеваемость по данным обращаемости  
(учетная форма – талон амбулаторного пациента  
(ф.025-6(7)/у-89,025-10/у-97)

Виды заболеваемости по обращаемости	Учетные формы
Заболеваемость острыми инфекционными болезнями	<i>Экстренное извещение об инфекционном заболевании (ф.058/у)</i>
Заболеваемость важнейшими неэпидемическими заболеваниями	<i>Извещения о важнейших неэпидемических заболеваниях (ф.089/у-00, ф.090/у-99)</i>
Госпитализированная заболеваемость	<i>Карта выбывшего из стационара (ф.066/у)</i>
Заболеваемость с временной утратой трудоспособности	<i>Листок нетрудоспособности (ф.095-у)</i>



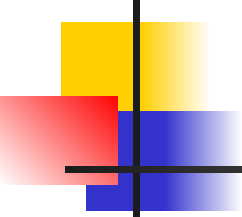


# Заболеваемость по данным медицинских осмотров

---

## *Учетные формы:*

- Карта подлежащего периодическому осмотру (ф. 046/у)
- Медицинская карта амбулаторного больного (ф. 025/у)
- История развития ребенка (ф. 112/у)
- Медицинская карта ребенка (ф. 026/у)
- Контрольная карта диспансерного наблюдения (ф. 030/у)



# Заболеваемость по данным о причинах смерти

---

*Учетные формы:*

- *Медицинское свидетельство о смерти (ф. 106/у-98)*
- *Медицинское свидетельство о перинатальной смерти (ф.103/у-98)*

# «Исчерпанная» (истинная) заболеваемость населения (число случаев заболеваний на 1000 жителей)

Заболеваемость по  
по  
обращаемости

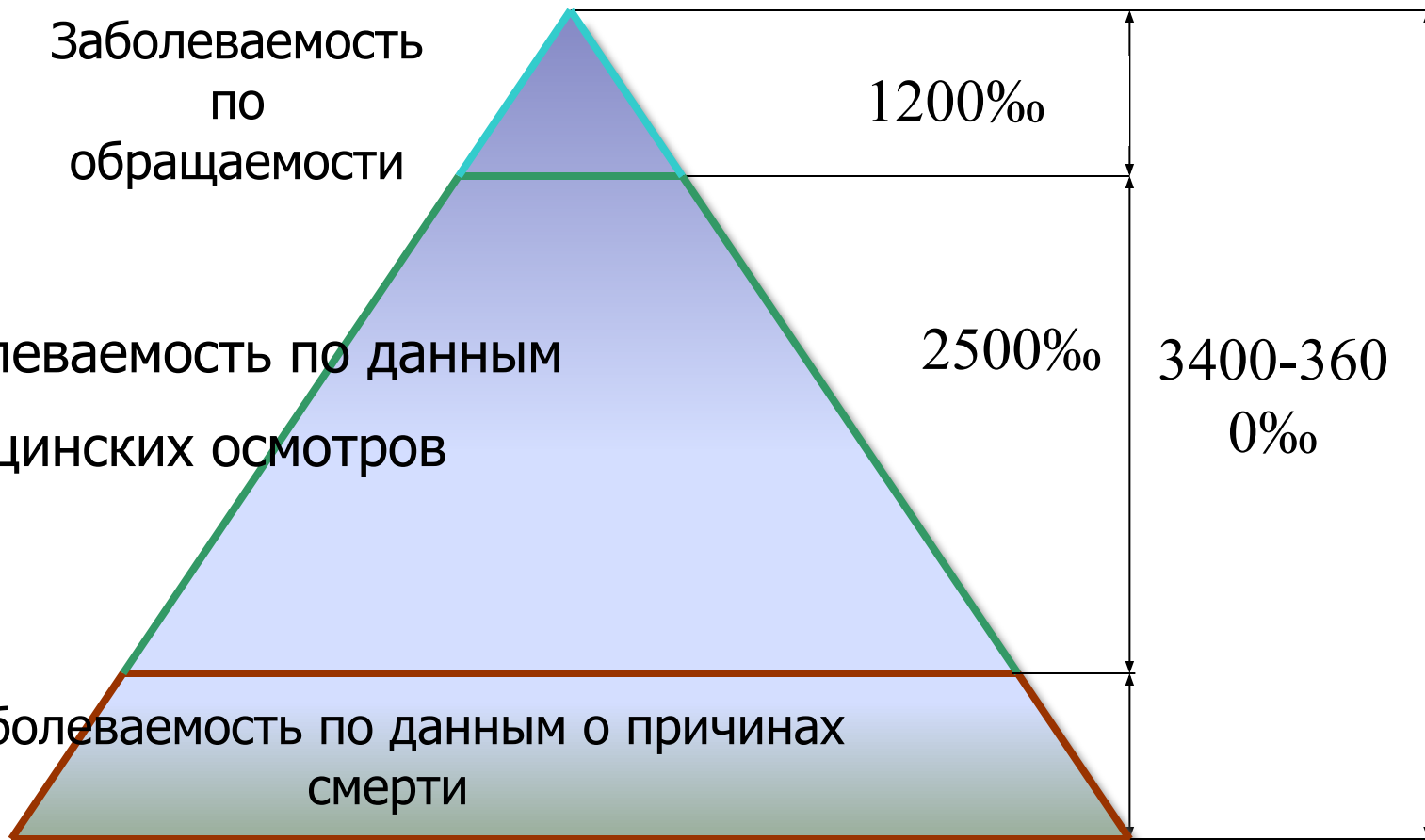
1200‰

Заболеваемость по данным  
медицинских осмотров

2500‰

3400-3600‰

Заболеваемость по данным о причинах  
смерти





# Классификация заболеваемости

## *По методике учета*

- Первичная заболеваемость по обращаемости
- Общая заболеваемость по обращаемости
- Накопленная заболеваемость по обращаемости
- Истинная (исчерпанная) заболеваемость

## *По источникам получения информации*

- Заболеваемость по данным обращаемости
- Заболеваемость по данным медицинских осмотров
- Заболеваемость по данным о причинах смерти

# Классификация заболеваемости

## *По возрасту*

- Заболеваемость детей новорожденных первого года жизни раннего возраста и т.д.
- Заболеваемость подростков
- Заболеваемость взрослых

## *По классам, группам, нозологическим формам заболеваний*

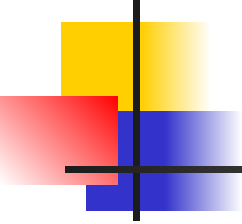
- Инфекционная заболеваемость
- Заболеваемость важнейшими социально значимыми болезнями
- Онкологическая заболеваемость
- Травматизм и т.д.

## *По полу*

- Заболеваемость мужчин
- Заболеваемость женщин

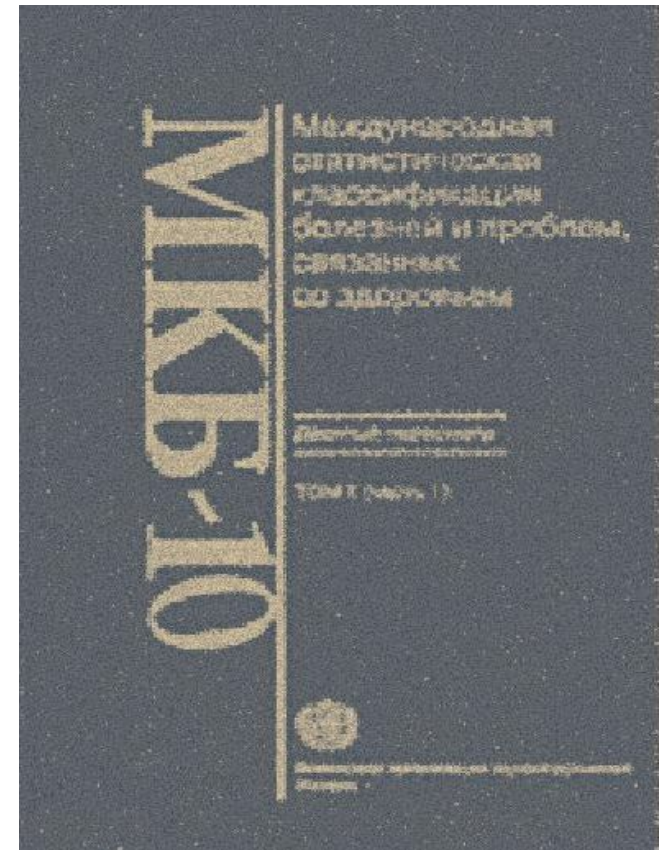
## *По контингентам населения*

Профессиональная заболеваемость  
Заболеваемость школьников  
Заболеваемость военнослужащих  
Заболеваемость рожениц и родильниц  
Заболеваемость беременных и т.д.



# Международная статистическая классификация болезней и проблем, связанных со здоровьем (десятый пересмотр) – МКБ-10

*Международная  
классификация болезней -*  
это система группировки  
болезней и  
патологических  
состояний, отражающая  
современный этап  
развития медицинской  
науки





# Принципы построения МКБ-10

---

- **этиологический (I, XIX, XX)**
- **локалистический**  
(III, V, VI, VII, VIII, IX, X, XI, XII, XIII, XIV)
- **общность патогенеза (II, IV)**
- **болезни, связанные с определенными физиологическими или возрастными состояниями (XV, XVI, XVII)**



# Классы МКБ-10

---

- I – Некоторые инфекционные и паразитарные болезни
- II – Новообразования
- III – Болезни крови, кроветворных органов и отдельные нарушения, вовлекающие иммунный механизм
- IV – Болезни эндокринной системы, расстройства питания и нарушения обмена веществ
- V – Психические расстройства и расстройства поведения
- VI – Болезни нервной системы
- VII – Болезни глаза и его придаточного аппарата
- VIII – Болезни уха и сосцевидного отростка
- IX – Болезни системы кровообращения
- X – Болезни органов дыхания
- XI – Болезни органов пищеварения

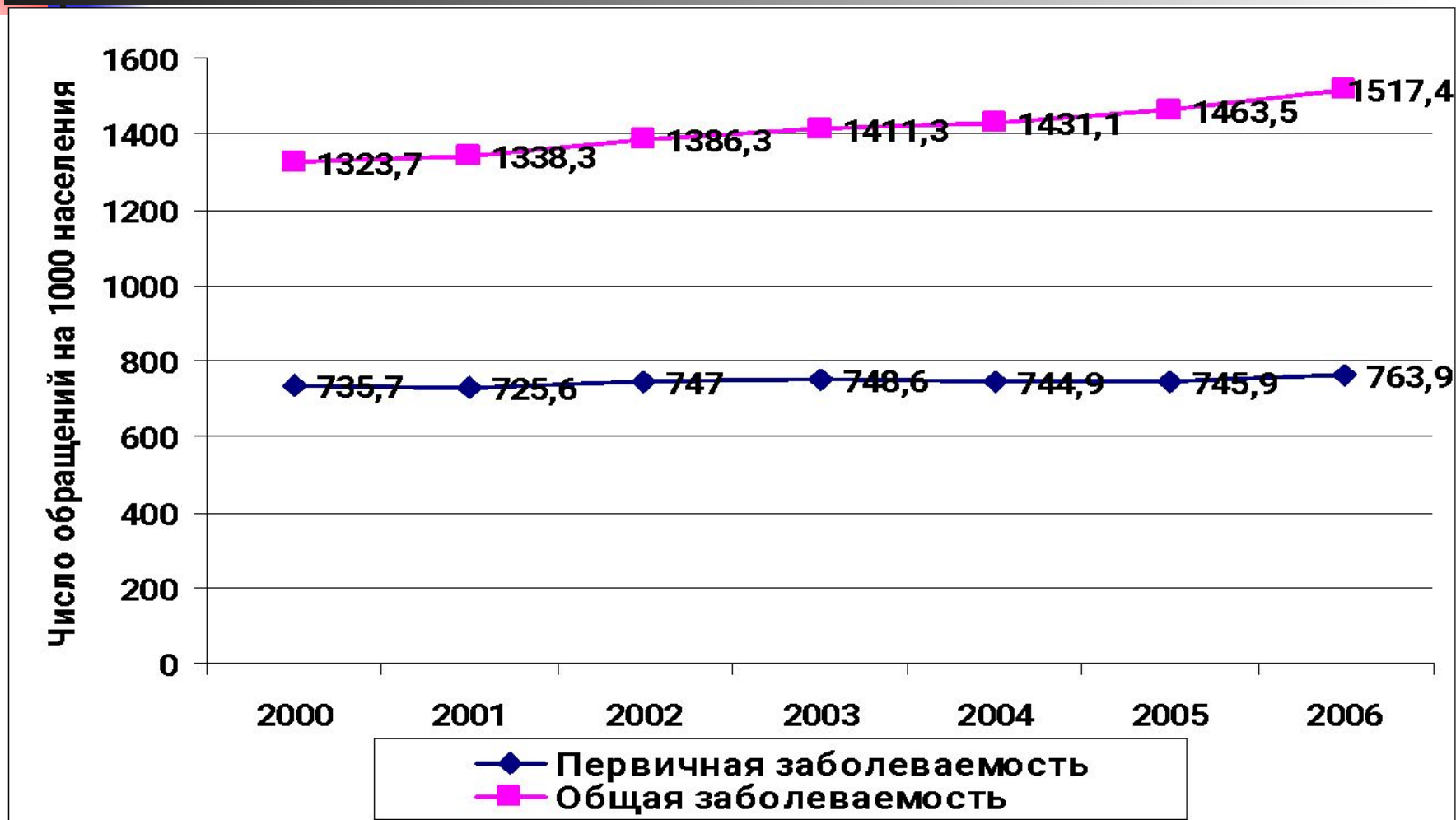




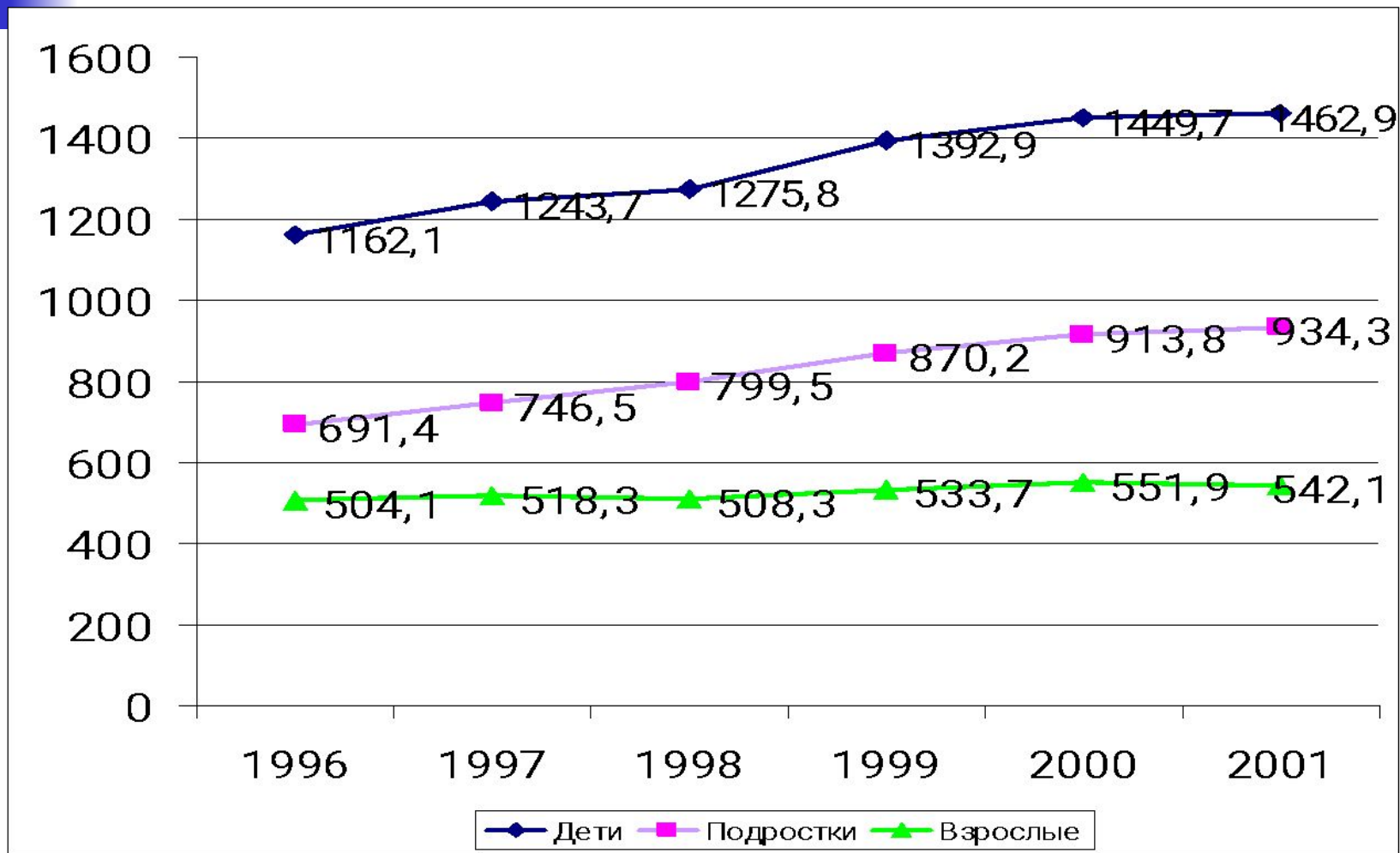
# Классы МКБ-10

- XII – Болезни кожи и подкожной клетчатки
- XIII – Болезни костно-мышечной и соединительной ткани
- XIV – Болезни мочеполовой системы
- XV – Беременность, род и послеродовой период
- XVI – Отдельные состояния, возникающие в перинатальном периоде
- XVII – Врожденные аномалии (пороки развития), деформации и хромосомные нарушения
- XVIII – Симптомы, признаки и отклонения от нормы, выявленные при клинических и лабораторных исследованиях, не классифицированные в других рубриках
- XIX – Травмы, отравления и некоторые другие причины заболеваемости и смертности
- XX – Внешние причины заболеваемости и смертности
- XXI – Факторы, влияющие на состояние здоровья населения и обращения в учреждения здравоохранения

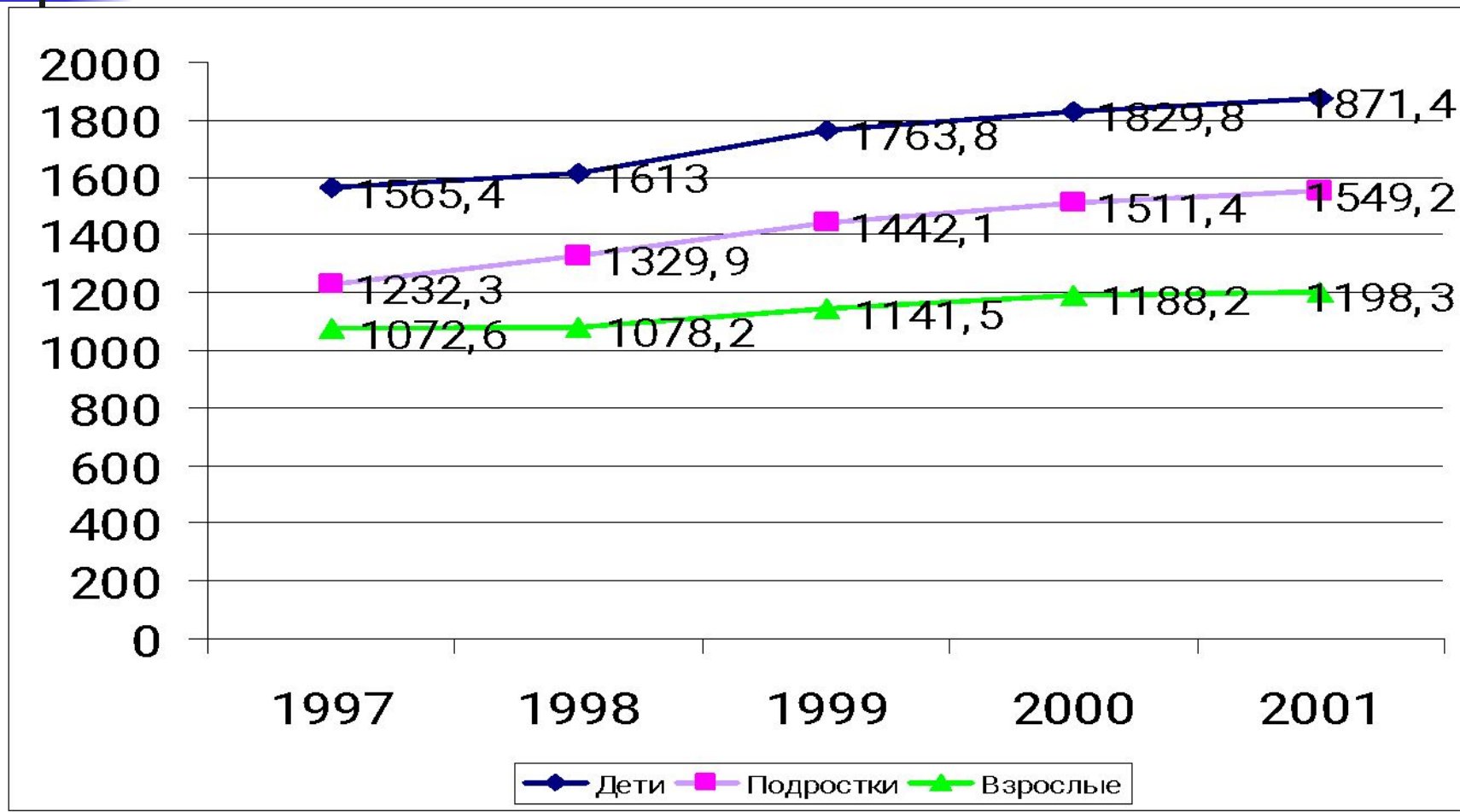
# Динамика первичной и общей заболеваемости населения России в 2000-06 гг. (на 1000 человек населения)



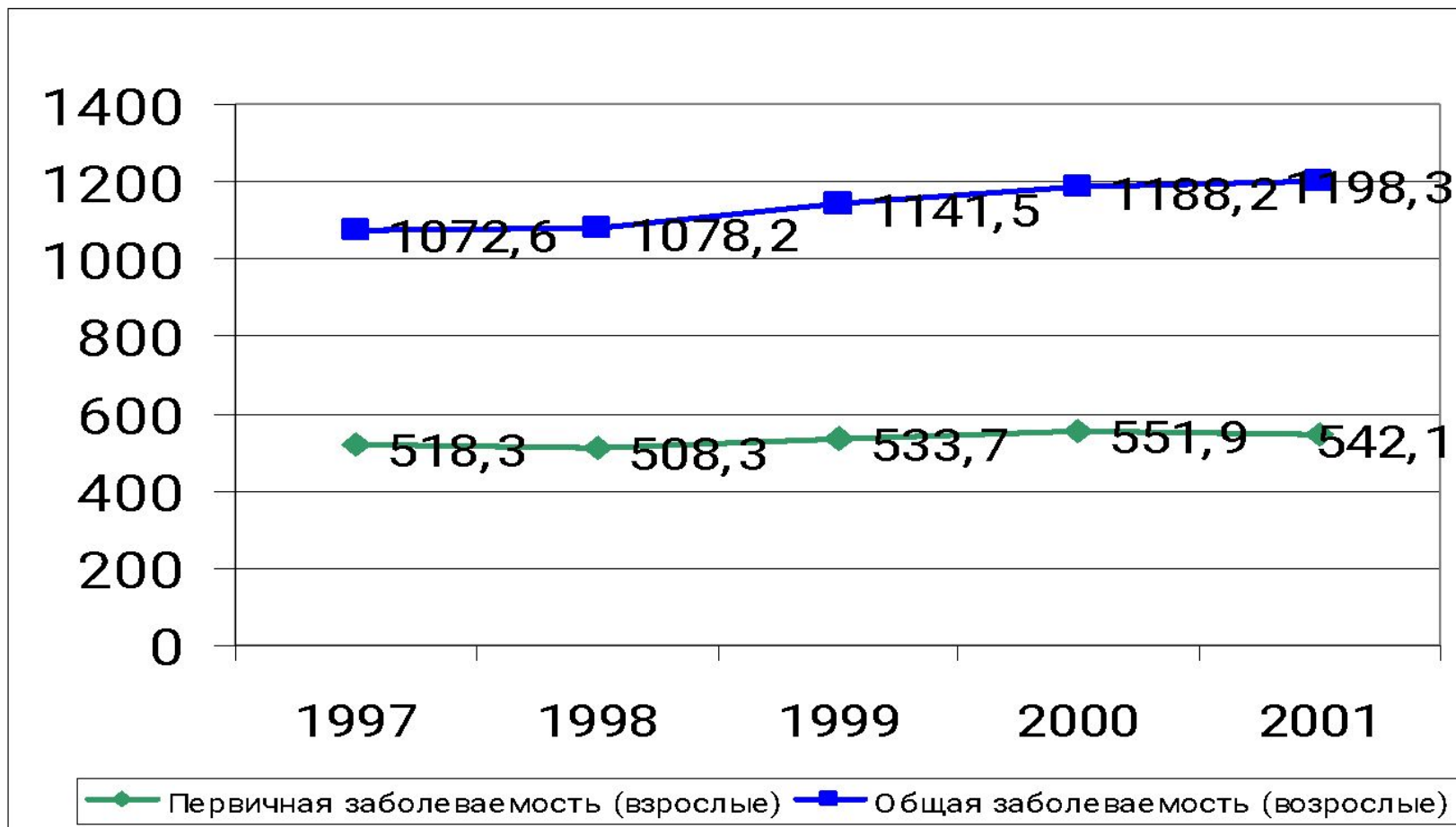
# Динамика первичной заболеваемости населения России в 1996-2001 гг. (на 1000 соответствующего населения)



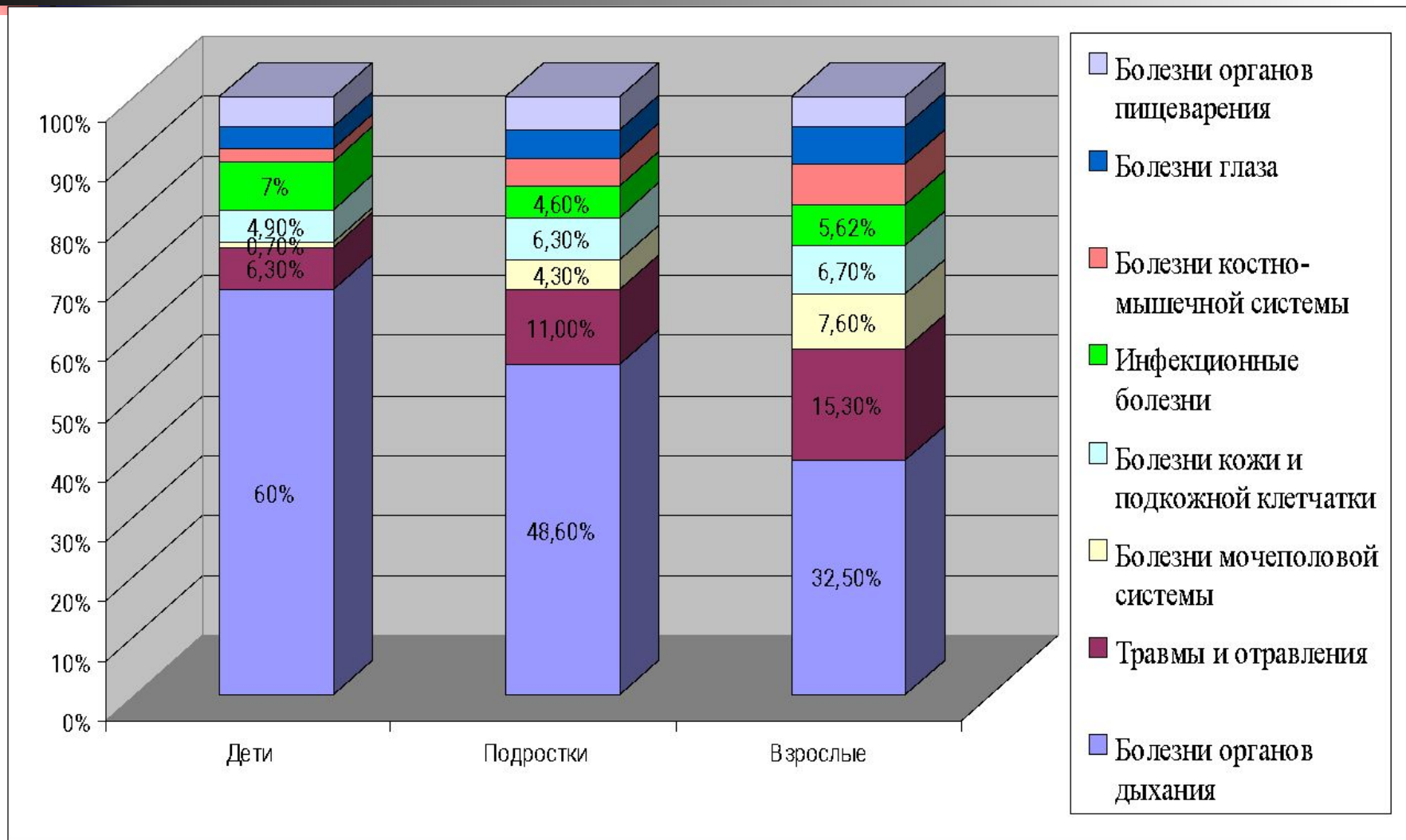
# Динамика общей заболеваемости населения России в 1997-2001 гг. (на 1000 соответствующего населения)



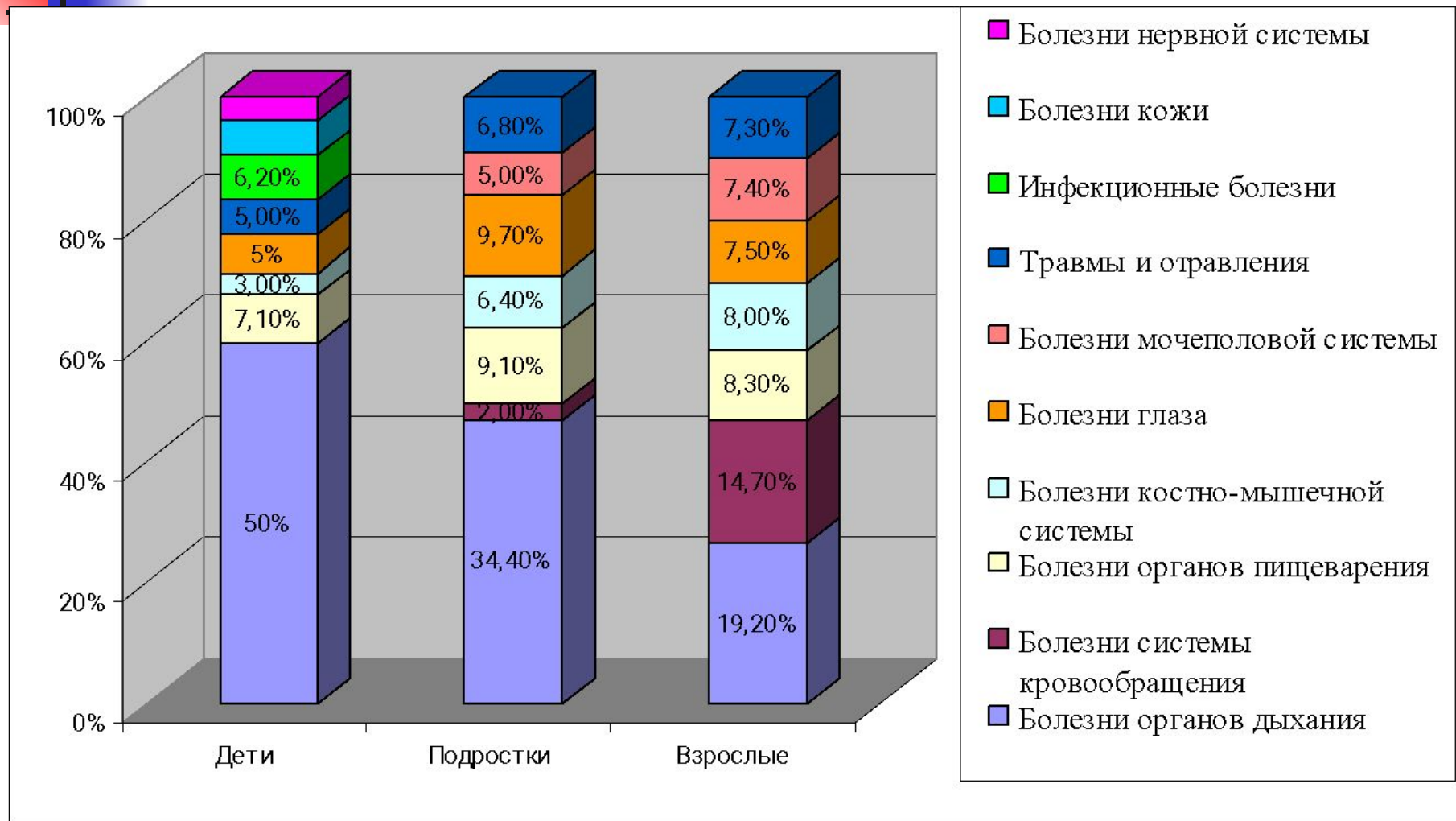
*Динамика первичной и общей  
заболеваемости взрослого населения России  
в 1997-2001 гг.  
(на 1000 соответствующего населения)*



# Структура первичной заболеваемости населения РФ в 2000 г. в различных возрастных группах



# Структура общей заболеваемости населения РФ в 2000 г. в различных возрастных группах



# Социальные болезни - болезни цивилизации



- ❖ Дезадаптация

---

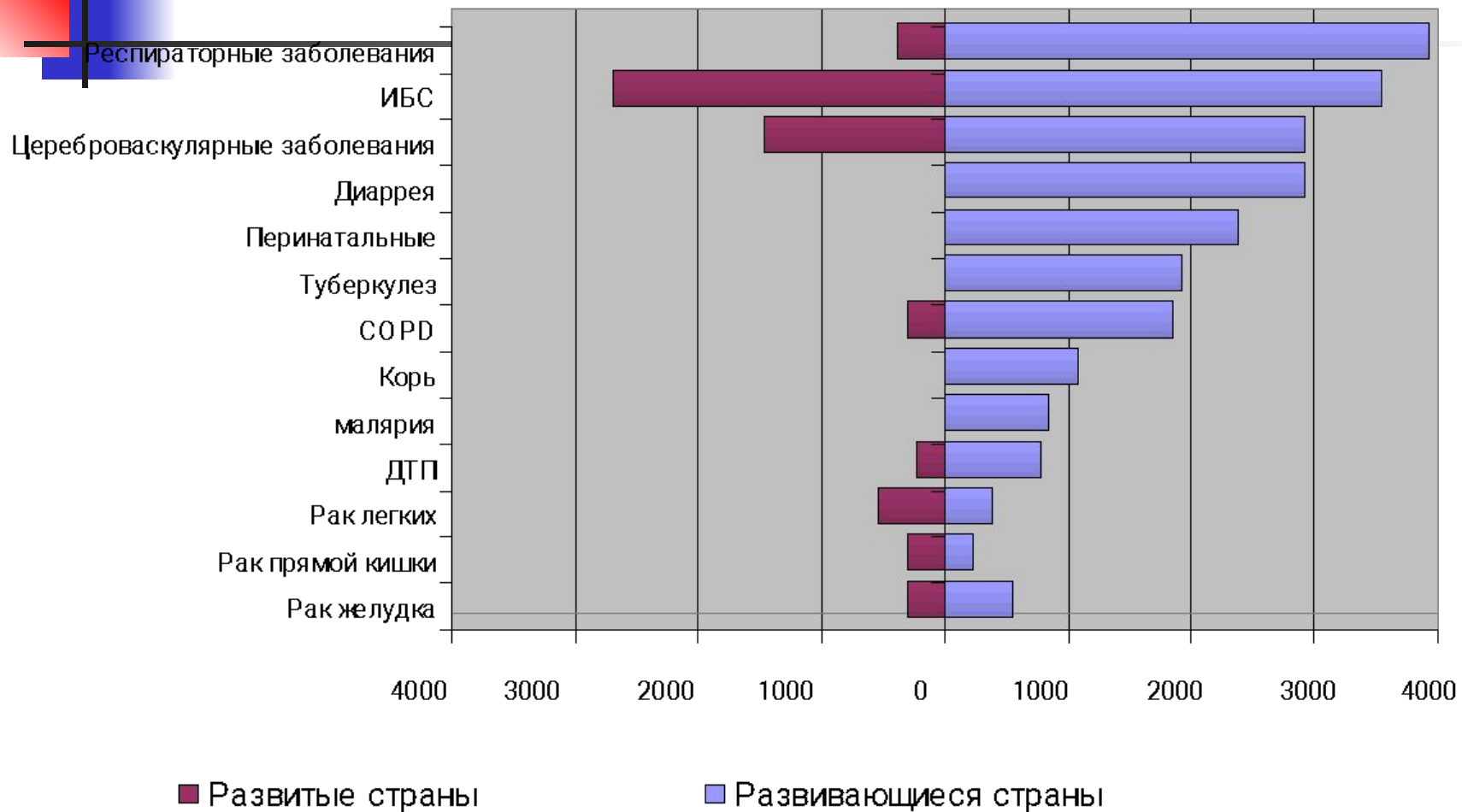
- ❖ Акселерация

- ❖ Хронические неспецифические (дегенеративные) болезни:

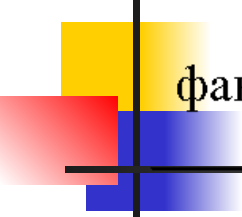
- ✓ атеросклероз сосудов
- ✓ гипертоническая болезнь
- ✓ ишемическая болезнь сердца
- ✓ онкологические заболевания
- ✓ психические расстройства
- ✓ нарушения рефракции и аккомодации
- ✓ ВИЧ/СПИД-инфекция
- ✓ синдром хронической усталости
- ✓ психоэмоциональный стресс
- ✓ трансгенные болезни



## Основные причины смерти в развитых и развивающихся странах, 1990



# Роль групп факторов риска в здоровье населения



Сферы влияния факторов на здоровье	Группы факторов риска	Удельный вес (в %) факторов риска
Образ жизни	Курение. Употребление алкоголя, наркотиков. Несбалансированное питание. Стрессовые ситуации. Вредные условия труда. Гиподинамия. Плохие материально-бытовые условия. Злоупотребление лекарствами. Непрочность семей, одиночество. Низкий культурный и образовательный уровень. Урбанизация.	49-53
Генетика, биология человека	Предрасположенность к наследственным и дегенеративным болезням.	18-22
Внешняя среда	Загрязнение канцерогенными и другими в-вами воздуха, воды, почвы. Резкие смены атмосферных явлений.	17-20
Здравоохранение	Неэффективность профилактических мер. Низкое качество и несвоевременность мед. помощи.	8-10

## Оценка вклада разных групп факторов в преждевременную смертность населения, %

Причина смерти	Образ. Условия жизни	Окружающая среда	Биология и генетика	Здравоохранение
Болезни сердца	54-60	9-19	25-26	10-12
Сосудистые поражения мозга	50-65	13-22	18-21	7-10
Транспортные травмы	65-70	18-27	0,6-3,0	5-12
Рак	37-45	19-34	26-29	10
Атеросклероз	48-50	6-10	23-27	17-19

# Процентное распределение суммарного числа смертей (в мире), обусловленных отдельными факторами риска

