

**ЮЖНЫЙ ФЕДЕРАЛЬНЫЙ
УНИВЕРСИТЕТ**
Академия Психологии и Педагогики

Психодиагностический комплекс
графических тестов
«Свободный рисунок», «Картина мира»,
«Автопортрет»

Выполнила студентка
3 курса, 31П
Гончарова Оксана

Содержание

- Что такое рисунок?
- Функции рисунка
- Свободный рисунок
- Картина мира
- Автопортрет



Что такое рисунок?

- Рисунок – изображение, выполняемое от руки с помощью графических средств (контурной линии, штриха, пятна или их различных сочетаний).
- В изобразительной культуре человечества рисунок складывался, имея в каждый период развития свои особенности, характерные признаки времени, неся на себе печать поколений, но всегда сохраняя для нас индивидуальность автора.



Рисунок выполняет две основные функции:


- Во-первых, он опосредует субъективные эмоциональные переживания, которые по тем или иным причинам не могут быть выражены спонтанно и адекватно. Эту функцию рисования отмечал еще З. Фрейд, рассматривая и как проявление защитной сублимации.
 - Во-вторых, рисунок является средством передачи информации.
-



Свободный рисунок

- Довольно многие люди любят рисовать. Иногда этим занимаются специально, а иногда, сидя на лекциях или заседаниях, машинально выполняют на листке бумаги те или иные изображения.
 - В настоящее время тест непроизвольного рисунка (в США) интерпретируется очень опытными экспертами, которые считают, что такого рода упражнения в «почеркушках» имеют и терапевтический эффект. Грегг Фурт называет непроизвольные рисунки молитвой своему внутреннему «я», считая, что они «помогают освободить автора от стресса».
-



-
- При выполнении теста испытуемого просят выполнить рисунок на свободную тему. Графический материал как «свободного» (произвольного), так и непроизвольного рисунка («почеркушки», выполненные в процессе отвлечения от основной деятельности) достаточно информативно может интерпретироваться на основе психологических типов К. Юнга в соответствии с классификацией видов рисунка по схеме Г. Риды.
-
- 

Таким образом, можно описать восемь типов рисунка, соответствующих восьми типам человека:

- I. Перечисляющий рисунок – экстравертированный мыслительный тип. Изображение предметов, знаков, которые не связаны общим сюжетом, т.е. простое перечисление. Рассудочные люди, действующие исходя из интеллектуально обдуманых мотивов с ориентацией на факты, общепризнанные идеи, идущие от традиций, воспитания, образования. Объяснение сводится к некой общей интеллектуальной формуле.



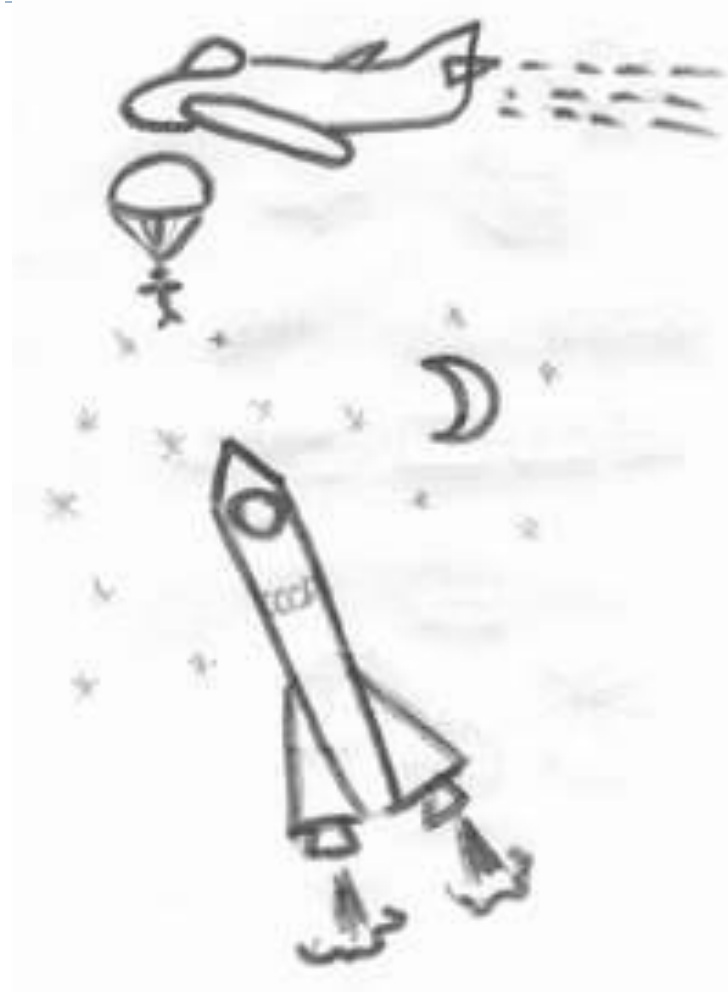
2. Эмфатический рисунок – экстравертированный ощущающий тип. Стремление к передаче атмосферы, к непосредственному выражению ощущений. У людей этого типа критерий ценности – та или иная сила ощущений, чрезвычайно развито объективное чувство факта. Человек осязаемой деятельности, без склонности к рефлексии и властолюбивых намерений.



3. Декоративный рисунок – экстравертированный чувствующий рисунок. Для такого изображения характерно рисование орнамента, узора, цветов и т.д. Тип, наиболее часто встречающийся среди женщин, руководствующихся чувством, согласованным с общезначимыми ценностями, что особенно сильно проявляется в выборе объекта любви: «любит подходящего мужчину». То, чего не чувствуют, не могут и



4. Ритмический рисунок – экстравертированный интуитивный тип. Изображение движущихся объектов. Мышление, ощущения, чувства людей этого типа вытесняются интуицией, с помощью которой человек стремится достичь наибольших возможностей. Обладает тонким чутьем того, что зарождается и имеет будущее.



5. Органический рисунок – интровертированный мыслительный тип.

Изображение органических форм: растений, животных, человека. Мышление данного типа ориентировано на субъективный фактор. Факты собираются только как средство доказательства, а не сами по себе. Хочет увидеть факты так, как они заполняют рамки его идеи, претендующей на «оригинальность».





6. Гаптический рисунок - интровертированный ощущающий тип. Изображение как бы изнутри идущих ощущений – «болит ухо», «болит голова» и т.п.

Ориентируется на то, что происходит преимущественно в данный момент и на субъективную интенсивность ощущений, вызванных объективным раздражением, т.е. между объектом и ощущением нет пропорциональных отношений, они субъективны. Отличается странностью, субъективностью поступков.

7. Имажинарный рисунок – интровертированный чувствующий тип. Изображения персонажей, заимствованных из литературы, фантазии, отличающиеся оригинальностью самовыражения. Постоянно ищет образы, не встречающиеся в действительности. Люди этого типа молчаливы, труднодоступны, которые

▶ подобно мимозе,



«СЕРДЦА ИДЕЮТ» ОТ ВРЯБОСТЫ

8. Структурный рисунок – интровертированный интуитивный тип. Изображение некоего целого, состоящего из частей, отображающее его общее устройство, обычно один изолированный предмет. Интуиция этого типа направлена на внутренние субъективные образы. Относится с большим вниманием к изменяющемуся объекту. Обычно – тип мистика, мечтателя и провидца,



Тест «Свободный рисунок».



Перечисляющий рисунок – ■ черная деловая логика, Джек Лондон, Штирлиц. Изображение предметов, знаков, которые не связаны общим сюжетом, т.е. простое перечисление. Рассудочные люди, действующие исходя из интеллектуально обдуманых мотивов с ориентацией на факты, общепризнанные идеи, идущие от традиций, воспитания, образования. Объяснение сводится к некой общей интеллектуальной формуле.

Эмфатический рисунок – ● черная силовая сенсорика, Жуков, Наполеон. Стремление к передаче атмосферы, к непосредственному выражению ощущений. У людей этого типа критерий ценности – та или иная сила ощущений, чрезвычайно развито объективное чувство факта. Человек осязаемой деятельности, без склонности к рефлексии и властолюбивых намерений.

Декоративный рисунок – черная эмоций этика, Гамлет, Гюго. Для такого изображения характерно рисование орнамента, узора, цветов и т.д. Тип, наиболее часто встречающийся среди женщин, руководствующихся чувством, согласованным с общезначимыми ценностями, что особенно сильно проявляется в выборе объекта любви: «любит подходящего мужчину». То, чего не чувствуют, не могут и осмыслить.

Ритмический рисунок – ▲ черная возможностей интуиция, Дон Кихот, Гексли. Изображение движущихся объектов. Мышление, ощущения, чувства людей этого типа вытесняются интуицией, с помощью которой человек стремится достичь наибольших возможностей. Обладает тонким чутьем того, что зарождается и имеет будущее.



Органический рисунок – □
белая структурная логика,
Робеспьер, Максим.
Изображение органических
форм: растений, животных,
человека. Мышление
данного типа
ориентировано на
субъективный фактор.
Факты собираются только
как средство
доказательства, а не сами
по себе. Хочет увидеть
факты так, как они
заполняют рамки его идеи,
претендующей на
«оригинальность».



Готический рисунок – ○
белая ощущения сенсорика,
Дюма, Габен. Изображение
как бы изнутри идущих
ощущений – «болит ухо»,
«болит голова» и т.п.
Ориентируется на то, что
происходит
преимущественно в данный
момент и на субъективную
интенсивность ощущений,
вызванных объективным
раздражением, т.е. между
объектом и ощущением нет
пропорциональных
отношений, они
субъективны. Отличается
странностью,
субъективностью поступков.



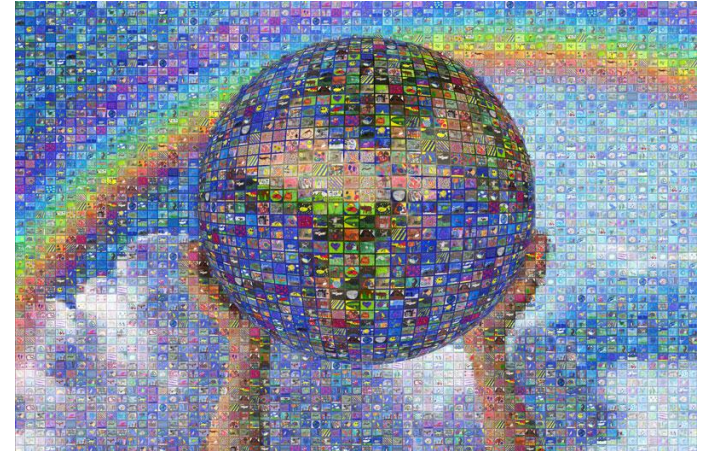
Имажинарный рисунок –
белая отношений этика,
Драйзер, Достоевский.
Изображения персонажей,
заимствованных из
литературы, фантазии,
отличающиеся
оригинальностью
самовыражения. Постоянно
ищет образы, не
встречающиеся в
действительности. Люди
этого типа молчаливы,
труднодоступны, которые
подобно мимозе,
«свертываются» от
грубости.
Основополагающие идеи –
Бог, свобода, бессмертие.



Структурный рисунок – Δ
белая времени интуиция,
Есенин, Бальзак.
Изображение некоего
целого, состоящего из
частей, отображающее его
общее устройство, обычно
один изолированный
предмет. Интуиция этого
типа направлена на
внутренние субъективные
образы. Относится с
большим вниманием к
изменяющемуся объекту.
Обычно – тип мистика,
мечтателя и провидца,
фантазера и художника.

Картина мира

- Испытуемому дается инструкция: «Нарисуйте «картину мира», т.е. мир, его образ, как вы его себе представляете». На основе анализа более 300 изображений Е.С. Романовой и ее коллегами выделено пять основных видов рисунков:




❖ «Планетарная» картина мира – изображение земного шара, других планет солнечной системы – когнитивная картина мира, в виде общепринятых нормативных знаний, приобретаемых в школе.

❖ «Пейзажная» – в виде городского или сельского пейзажа с присутствием людей, животных, деревьев, цветов и т.п. – желаемая картина своего окружения.

❖ Непосредственное окружение, обстановка вокруг себя, своего дома, какая есть на самом деле, или ситуативная – «то, что приходит на ум».

❖ Опосредованная или метафорическая картина мира, передающая сложное смысловое содержание, представленное в виде какого-либо сложного образа.

❖ Абстрактная, схематическая, отличающаяся лаконизмом построения, в виде некоего абстрактного образа, знака, символа.





-
- Исходя из перечисленных видов изображений «картины мира», можно отметить, что они имеют различные основания, которыми становятся знания о планетарном строении, либо собственные ощущения, вызывающие те или иные образы, либо желаемая картина мира и т.д.
 - В основу первоначальной интерпретации теста «Картина мира» также можно взять описанные выше психологические типы К. Юнга, определенные в соответствии со схемой Г. Риды, позволяющей классифицировать
▶ рисунки.
-

Автопортрет


- Данный тест может быть полезен для практического изучения особенностей самосознания, самоотношения, самооценки личности.



-
- История автопортрета, по-видимому восходит к пиктографическому письму. Когда необходимо было передать сообщение о себе, своих действиях, рисовали свой портрет, который узнавался другими при расшифровывании подобных сообщений. С художественной точки зрения основа работы над автопортретом – осмысление рисующим своего духовного склада, постижение своего характера, своих привязанностей и склонностей, достоинств и недостатков.
-
- 


-
- По определению, автопортрет – это изображение человека, созданное им самим.
 - Для психодиагностики важно, в какой мере автопортрет его создателя исчерпывает свою модель и ограничивается ею, а также по каким типологическим признакам можно его различать.
 - Обобщая разнообразие форм автопортрета в живописи, можно выделить следующие :
-
- 

- ❖ изображение лица как центрального; очень часто это графическое изображение;

 - ❖ изображение портрета в интерьере, дополняющем и оттеняющем портрет;
 - ❖ изображение одновременно нескольких автопортретов, различающихся по возрасту, характеризующих различные возрастные этапы жизненного пути;
 - ❖ автопортрет-метафора (например, изображение молодой женщины в подчеркнуто экстравагантном модном костюме, балансирующей на подвешенном в воздухе канате);
 - ❖ сюжетный автопортрет, выполненной в обычной, вполне реальной ситуации;
 - ❖ исключительная ситуация, но вполне реальная, при которой изображается участие в каком-либо важном событии, происшедшем в действительности;
 - ❖ изображение вымышленной, фантастической ситуации.
-
- 

- В психологии тест «Автопортрет» активно используется в США и других странах. В одном из его вариантов (Р. Бернс, Институт человеческого развития, г.Сиэтл) предлагается нарисовать себя одного или с членами семьи, коллегами на работе. Р.Бернс интерпретирует элементы, которые могут быть обнаружены в автопортрете: голову, глаза, уши и нос, рот, руки, ноги.



-
- Е.С. Романова предлагает свою, интегративно-оценочную интерпретацию. Она ставит целью выявление индивидуально-типологических особенностей человека, его представлений о себе, своей внешности, личности и отношения к ней. При анализе рисунков выделяются признаки изображения, на основе которых все рисунки можно объединить следующим образом:
-
- 

❖ Эстетическое изображение – выполняется лицами, имеющими художественные способности.

❖ Схематическое изображение – в виде лица, схемы тела. Чаще к такому типу изображения тяготеют люди интеллектуального склада.

❖ Реалистическое изображение – выполненное с более тщательными подробностями. Обычно так рисуют люди, отличающиеся большой педантичностью, склонные к аналитичному когнитивному стилю.

❖ Метафорическое изображение – человек изображает себя в виде какого-либо предмета. Так рисуют люди художественного склада, обладающие развитой фантазией, творческими способностями.



□ «Автопортрет в интерьере» - к такому изображению склонны лица, обладающие способностью к сюжетному описанию, а также направленные на внешнее предметное окружение.

□ Эмоциональное автопортрет – человек изображается в каком-либо эмоциональном состоянии. По-видимому, так рисуют лица, обладающие более высокой эмоциональностью, рефлексирующие собственное состояние.

□ Изображение позы или движения – такой тип рисунка свойственен лицам с выразительными движениями, увлеченностью спортом, танцами и т. п.

□ Изображение автопортрета со спины – обычно говорит о противоречивом отношении к инструкции,
▶ экспрессионизму

