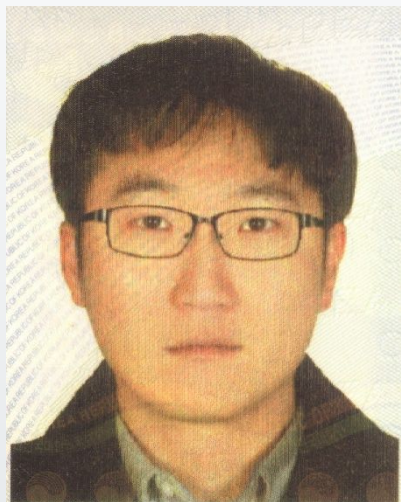


# «КорДорСтрой»





Инженерно-строительная компания  
ТОО «Кор Дор Строй» участвует в  
реализации проектов по  
строительству автомобильных дорог  
Республики Казахстан с 2010 года.  
Достижением компании является  
техническая оснащенность  
квалифицированные кадры.  
Разработка и применение новых  
технологий позволяет выполнять  
поставленные перед компанией  
задачи с высоким качеством и в  
установленные сроки.

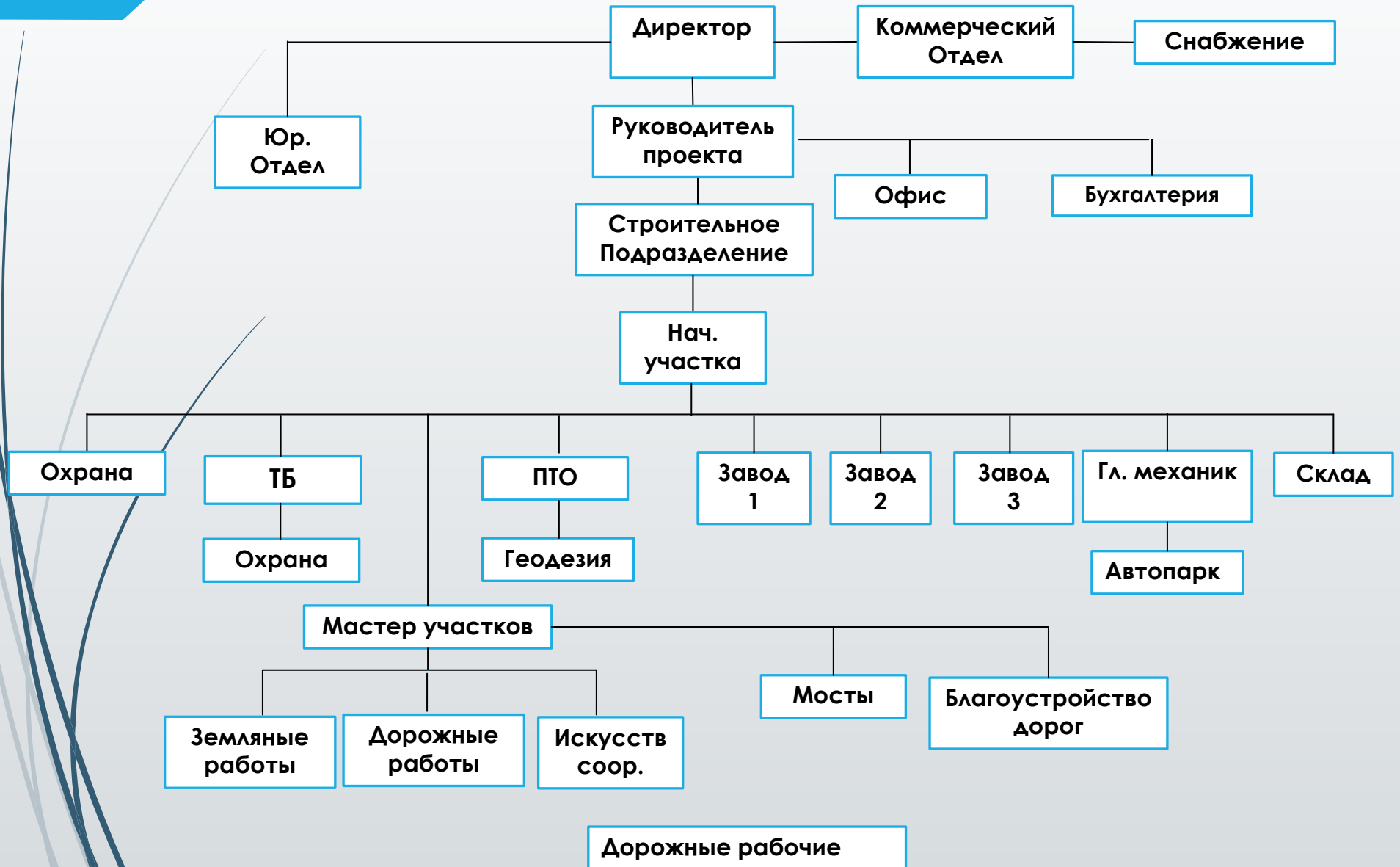
**С уважением,  
Руководитель,  
Ан Санг Юн**

**Моб: 8-775-9651106 / 8-771-3280712  
E-mail: syahn79@gmail.com**

# Структура компании



# Структура компании



# История компании

<b>2010.04 ~2010.08</b>	<p>Земляные работы. Отсыпка насыпи под бетонное покрытие.</p> <p>Проект: «Международный Транзитный коридор», «Западная Европа – Западный Китай»</p> <p>Уч-к: Ушбулак – Малдыбай 43 км</p> <p>Ген. подрядчик: филиал АО «KCC Engineering &amp; Construction CO., LTD»</p> <p>Протяженность уч-ка: км 43</p>
<b>2011.03 ~2013.12</b>	<p>Дорожно-строительные работы. Бетонное покрытие.</p> <p>Подрядчик: АО «Kukdong Engineering &amp; Construction Co., LTD.»</p> <p>Проект: «Западная Европа – Западный Китай», ЦАРЭС 6b</p> <p>Участок: «Шымкент – Самара», ЮКО, км 2,251.8 ~ 2,254.8</p> <p>Протяженность: 24,604 км</p>
<b>2014.05 ~2014.11</b>	<p>Дорожные ремонтно – восстановительные работы.</p> <p>Подрядчик: АООО «Sinohydro Corporation Limited.»</p> <p>Проект: «Западная Европа – Западный Китай»</p> <p>Участок: «Шымкент – Туркестан», ЮКО, км 2183 - 2217</p> <p>Протяженность: 34,206 км</p>

# История компании

<b>2014.05 ~2014.11</b>	<p>Дорожные ремонтно – восстановительные работы. Подрядчик: АО «Kukdong Engineering &amp; Construction Co., LTD.» Проект: «Западная Европа – Западный Китай» Участок: «Шымкент – Туркестан», ЮКО, на всей протяженности (24,604 км) на необходимых для ремонта участках.</p>
<b>2014.09 ~2016.11</b>	<p>Дорожно-строительные работы. Бетонное покрытие. Подрядчик: АООО «Sinohydro Corporation Limited.» Проект: «Международный Транзитный коридор - 2», «Западная Европа – Западный Китай» Участок: «Шымкент – Ташкент», ЮКО, км 742 - 744 Протяженность: 32 км</p>
<b>2016.05-2016.11</b>	<p>Дорожно-строительные работы. Бетонное покрытие. Подрядчик: ОАО «Евро – Азиатская Строительная Корпорация - «EVRASCON» На объекте Заказчика: Трасса «Самара - Ташкент», Протяженность участка: 27 км</p>

# История компании

<b>2016.05-2016.11</b>	<p>Дорожно-строительные работы. Реконструкция автодороги. Подрядчик: ТОО «ИВРУС» Объект: «Реконструкция коридора Центр – Юг "Астана – Караганда – Балхаш - Алматы" – граница РФ ( на Екатеринбург – Алматы)» Услуги по фрезерованию (выравнивание неровности) цементно - бетонного покрытия. Участок 1: км 1275 – 1353 Участок 2: км 1275 – 1308</p>
<b>2017.10~2018. 05</b>	<p>Объект: Дорожно-строительные работы. «Грузопассажирского пункта пропуска Нур Жолы». Подрядчик: ТОО «Qazaq Жер Қурылыс ».</p>

# Техническая оснащённость

№	Наименование оборудования	Компания производитель	Спецификация	Кол-во	Страна производ.
1	WIRTGEN SP-1600	WIRTGEN	2-3 полосы бетонного покрытия	1	Германия
2	TC-400	GOMACO	обработка полос хим. реагентом	1	США
3	Spider-Cut	Spider-Cut	поперечная нарезка швов	1	США
4	Cutting Machine		нарезка швов	10	Корея
5	Asphalt Finisher (SUPER2500)	Vogele	Асфальтобетонная укладка	1	Германия
6	Asphalt Finisher (ABG 325)	Titan	Асфальтобетонная укладка	1	Германия
7	Экскаватор	Hyundai	Погрузка и выгрузка	3	Корея
8	Автопогрузчик	Hyundai	Погрузка и выгрузка 1,8т	1	Корея
9	Тандемный Каток	DYNAPAC	Уплотнение дорож. покр.	2	Германия
10	Вибрационный каток	DYNAPAC	Уплотнение новых слоев дор. одежды	3	Германия



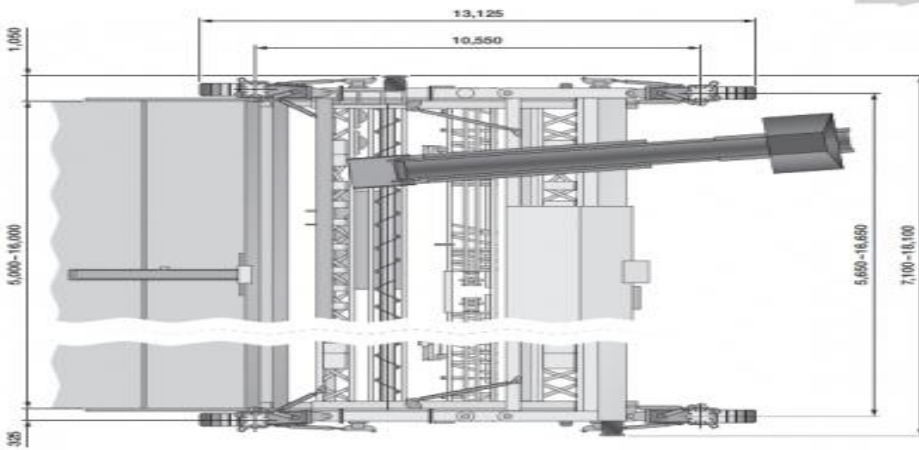
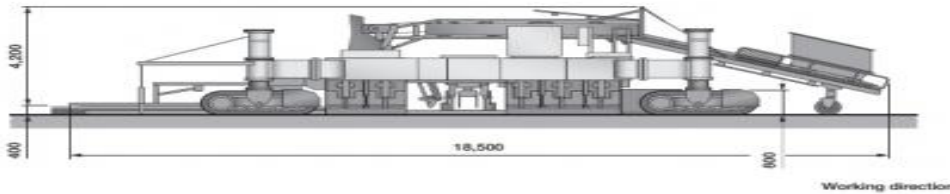
# Техническая оснащённость

№	Наименование оборудования	Компания производитель	Спецификация	Кол.	Страна производитель
11	<b>Водовоз</b>	Камаз 10куб	Поливная обработка	2	Россия
12	<b>PGM-3600</b>	Target	Фрезеровальная машина (выравнивание неровностей дорожного полотна) рифление дороги, обработка пазов дорожной полосы для лучшего сцепления колес с покрытием и укорачив. тормозного пути.	1	США
13	<b>PC-3800</b>	Diamond	Фрезеровальная машина (выравнивание неровностей дорожного полотна) рифление дороги, обраб. пазов дорожной полосы для лучшего сцепления колес с покрытием и укорачивания тормозного пути.	1	США

# Техническая оснащённость

№	Наименование оборудования	Компания производитель	Спецификация	Кол-во	Страна производ.
14	Самосвал		25 т	10	
15	Тягач		MAN 40т	2	Германия
16	Тягач		MAN 50т	3	Германия
17	Автокран		МАЗ 25т	2	
18	Трубоукладчик		T-170.00-1	1	Россия
19	Бульдозер		T 131	3	Россия
20	Погрузчик		LG853B	3	
21	Дорожный каток		YZ 14-3 16т	3	Китай
22	Вибро каток		3Y-118/21-1.	3	Китай
23	Автогрейдер		ДЗ-180	2	Китай

# Техническая оснащённость



## WIRTGEN SP - 1600

Ширина укладки, м **16,0**

Толщина покрытия, мм **450**

Миним. шир.укладки, м **5,0**

Скорость рабочая, м/мин **5,0**

Мощность двигателя, л.с. **425**

Модель двигателя **Caterpillar  
C11 ATAAC**

## ГАБАРИТНЫЕ РАЗМЕРЫ, ММ

Длина **22500**

Ширина **3500**

Высота **3150**

# Техническая оснащенность

## Asphalt Finisher VÖGELE (S2100)



Марка	Deutz
Модель	TCD 2004 V6
Количество цилиндров	6
<b>Эксплуатационные параметры</b>	
Вес агрегата	27600 кг
Объем топливного бака	405 л
Рабочее напряжение	24 В
<b>Габариты</b>	
Ширина укладки - стандарт	3000 мм
Ширина укладки - максимум	11500 мм
Толщина укладываемой полосы	400 мм
Скорость укладки - максимум	18 м/мин
Скорость движения асфальтоукладчика	3.2 км/ч
Диаметр шнека	480 мм
<b>Размеры укладки</b>	
Длина рабочего пространства	5790 мм
Общая длина агрегата	7100 мм
Ширина бункерного пространства	3975 мм
Высота	3730 мм
Длина разовой укладки асфальта на грунт	3300 мм
Ширина следа	400 мм

# Техническая оснащенность

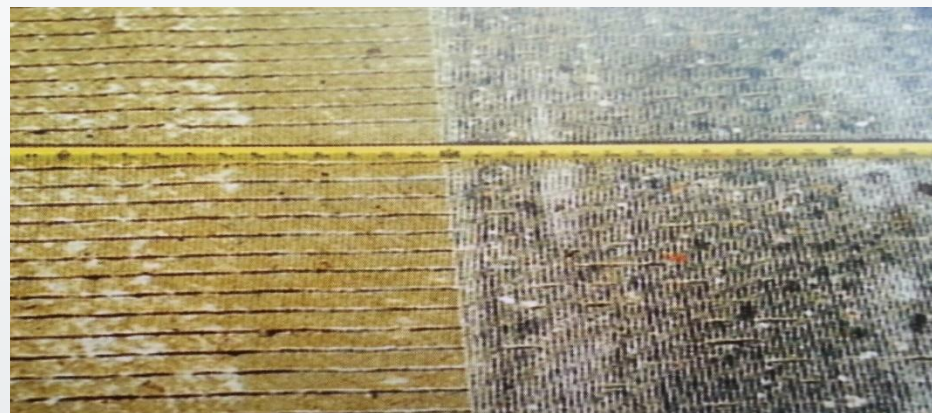
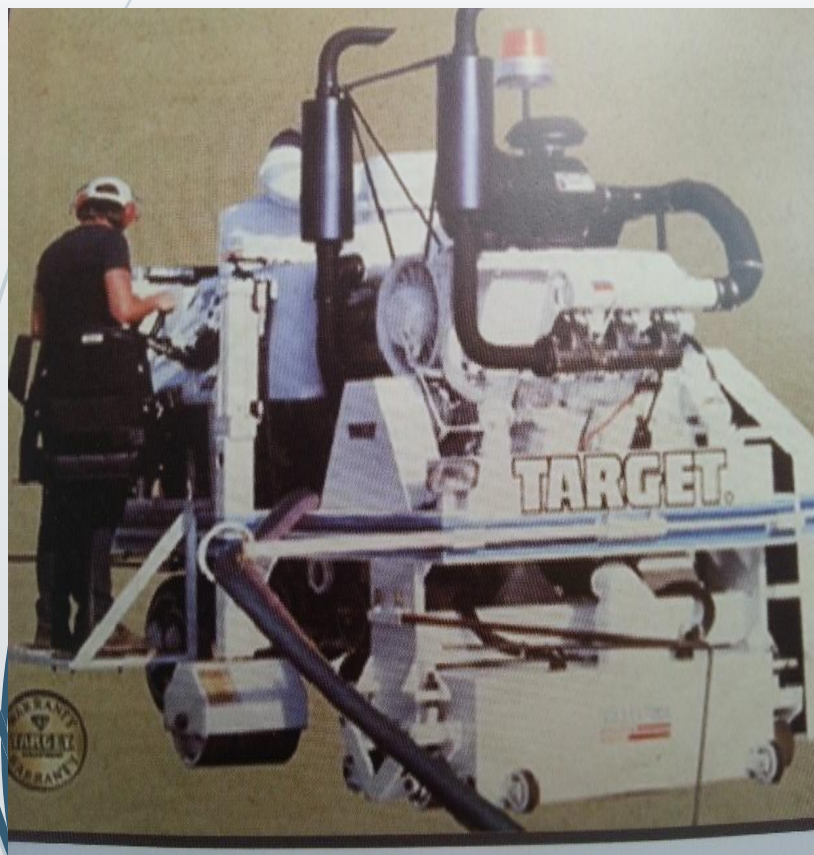
Марка	Deutz
Модель	TCD 2004 V6
Количество цилиндров	6
<b>Эксплуатационные параметры</b>	
Вес агрегата	27600 кг
Объем топливного бака	405 л
Рабочее напряжение	24 В
<b>Габариты</b>	
Ширина укладки - стандарт	3000 мм
Ширина укладки - максимум	11500 мм
Толщина укладываемой полосы	400 мм
Скорость укладки - максимум	18 м/мин
Скорость движения асфальтоукладчика	3.2 км/ч
Диаметр шнека	480 мм
<b>Размеры укладки</b>	
Длина рабочего пространства	5790 мм
Общая длина агрегата	7100 мм
Ширина бункерного пространства	3975 мм
Высота	3730 мм
Длина разовой укладки асфальта на грунт	3300 мм
Ширина следа	400 мм

## Asphalt Finisher VÖGELE (S2500)



# Техническая оснащенность

Бетоношлифовальная машина  
**PGM 3600**



Наименование механизма	PGM 3600
Производитель	TARGET
Номинальный вес	5 Т
Скорость передвижения	4 км/ч
Двигатель	165 HP, дизель
Тип	Комбинация: влажная/ сухая
Производительность / л/с	1000 м <sup>3</sup>

# Техническая оснащённость



## PRM 3800

### Алмазная шлифовка бетонной поверхности

- Уравнивание поверхности в местах, где дорожное покрытие в поврежденном состоянии.
- Улучшение маневренности и сокращение усталости во время вождения в местах, где пластическая деформация.
- Места, где необходимо безопасное вождение и установления сопротивления скольжения.
- Снижения или устранения уровня шума от движения автотранспорта.

## Наши контакты



Республика Казахстан, ЮКО,  
г. Шымкент, ул. Байтурсынова 88Б  
Тел: 8-771-3280712 / 8-775-9651106  
E-mail: [syahn79@gmail.com](mailto:syahn79@gmail.com)  
[vajno67@mail.ru](mailto:vajno67@mail.ru)